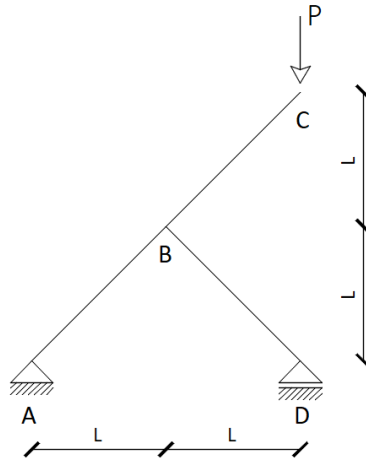


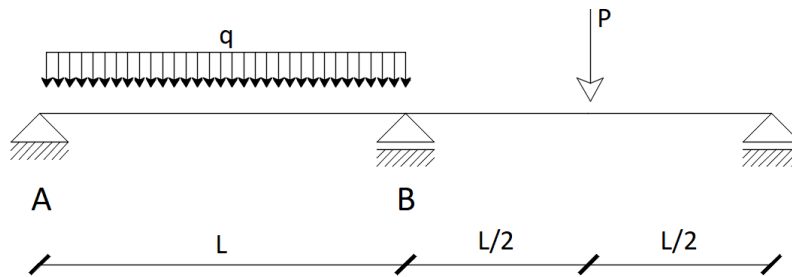
**EXAMEN - RESISTENCIA DE MATERIALES 1**  
FEBRERO 2021

**EJERCICIO 1 – TEÓRICO**

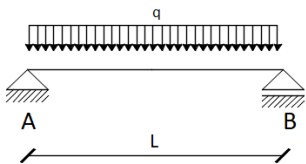
a) Realizar los diagramas de solicitaciones para la siguiente estructura (N, V, M).



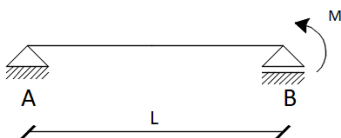
b) Realizar el diagrama de momentos para la siguiente estructura ( $EI$  constante). Se podrán utilizar solamente los datos bridados debajo.



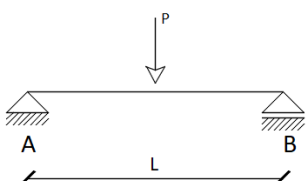
**DATOS**



$$\theta_A = \theta_B = \frac{qL^3}{24EI}$$



$$\theta_A = \frac{ML}{6EI} \quad ; \quad \theta_B = \frac{ML}{3EI}$$



$$\theta_A = \theta_B = \frac{PL^2}{16EI}$$