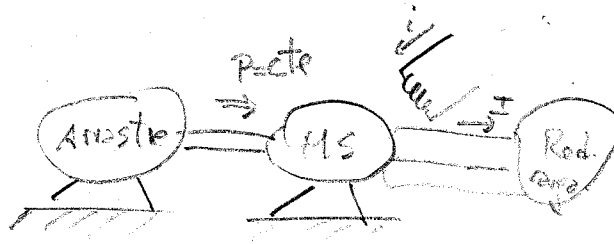
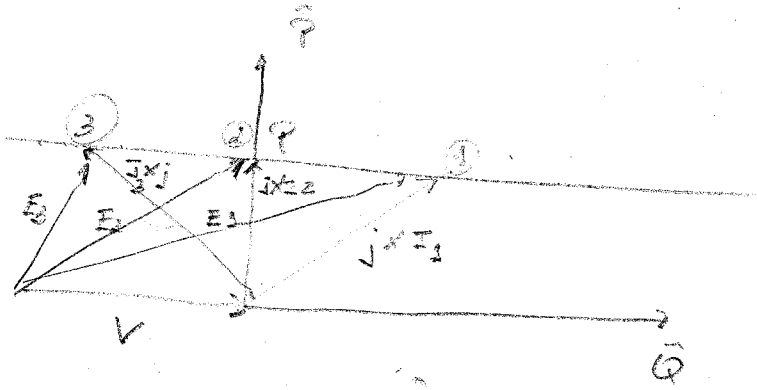


CURVAS en $V \Rightarrow I = f(i) @ P = cte.$

Ejemplo:

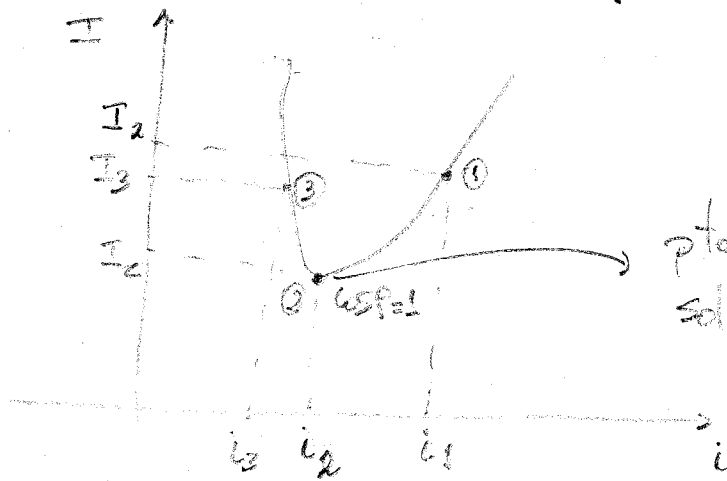


Se determina $I = f(i) @ P = cte$



Fase de ① a ② bajando i y obteniendo $I_2 < I_1$

Fase de ② a ③ bajando i y obteniendo $I_3 > I_2$



punto de menor corriente de línea solo capital P