

# Programación 4

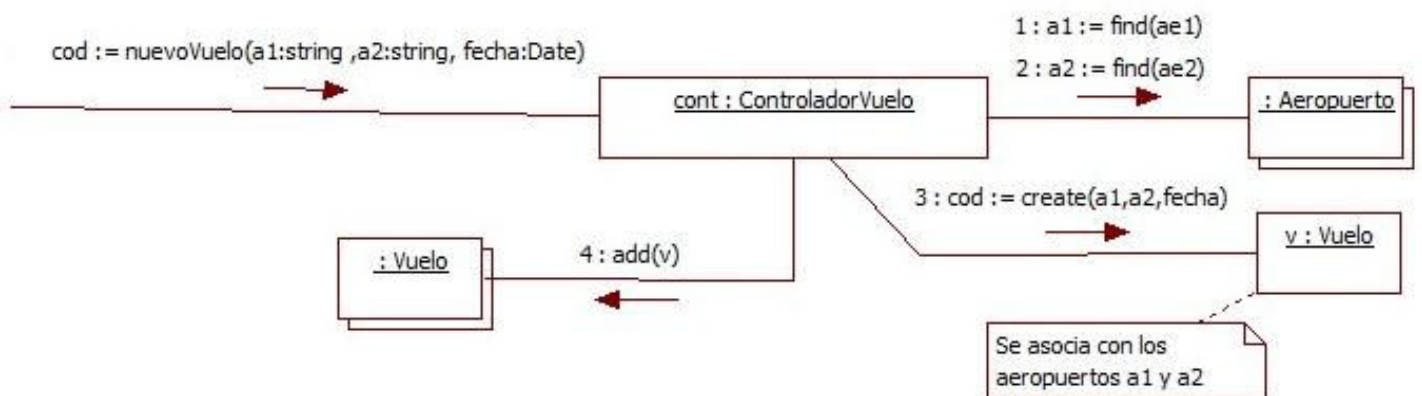
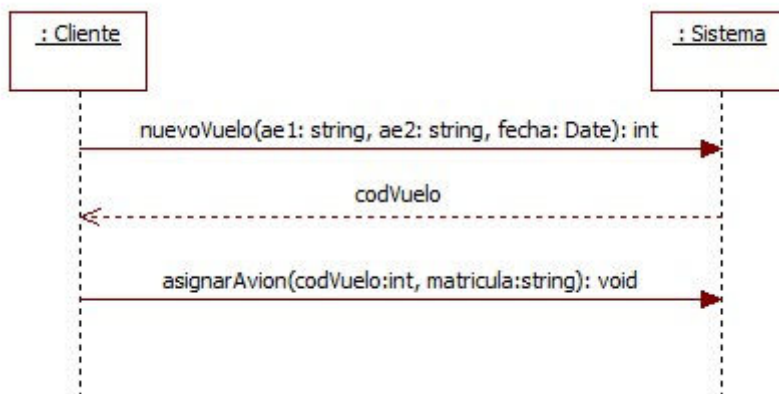
## CASO DE ESTUDIO :: DISEÑO

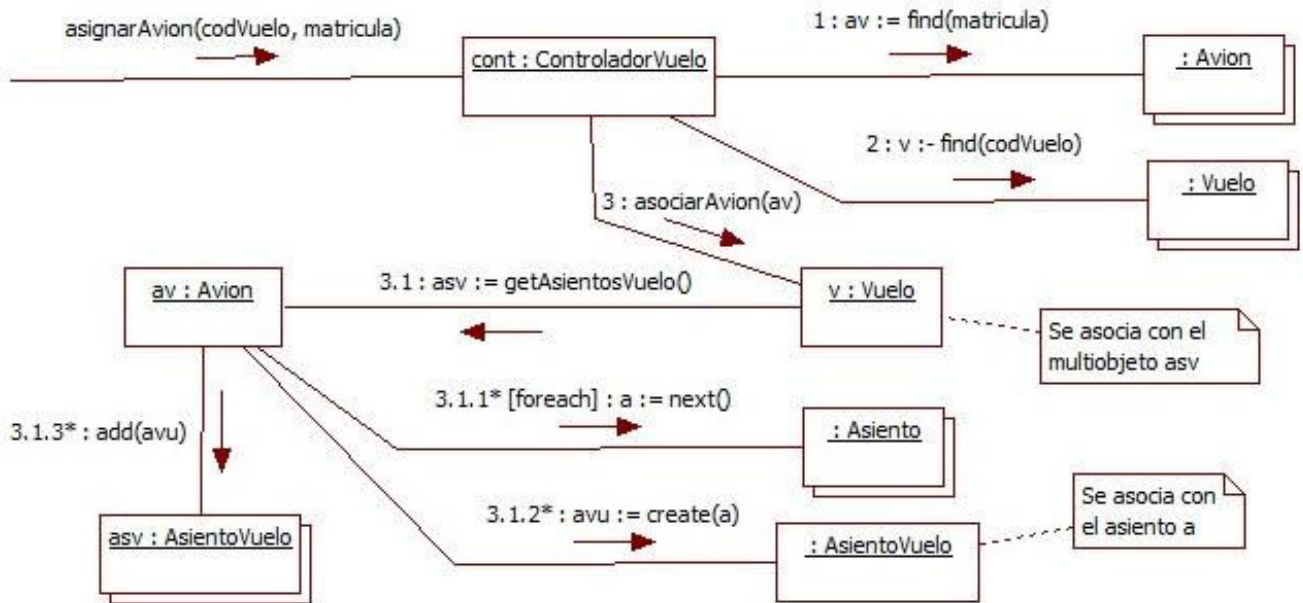
### OBJETIVO

En este documento se continúa el caso de estudio presentado para la etapa de análisis, realizando el Diseño de Interacciones y Estructura de los casos de uso propuestos. Se define una única colaboración que realiza ambos casos de uso. Por tal motivo existirán tantos Diagramas de Comunicación como operaciones haya y un único Diagrama de Clases de Diseño.

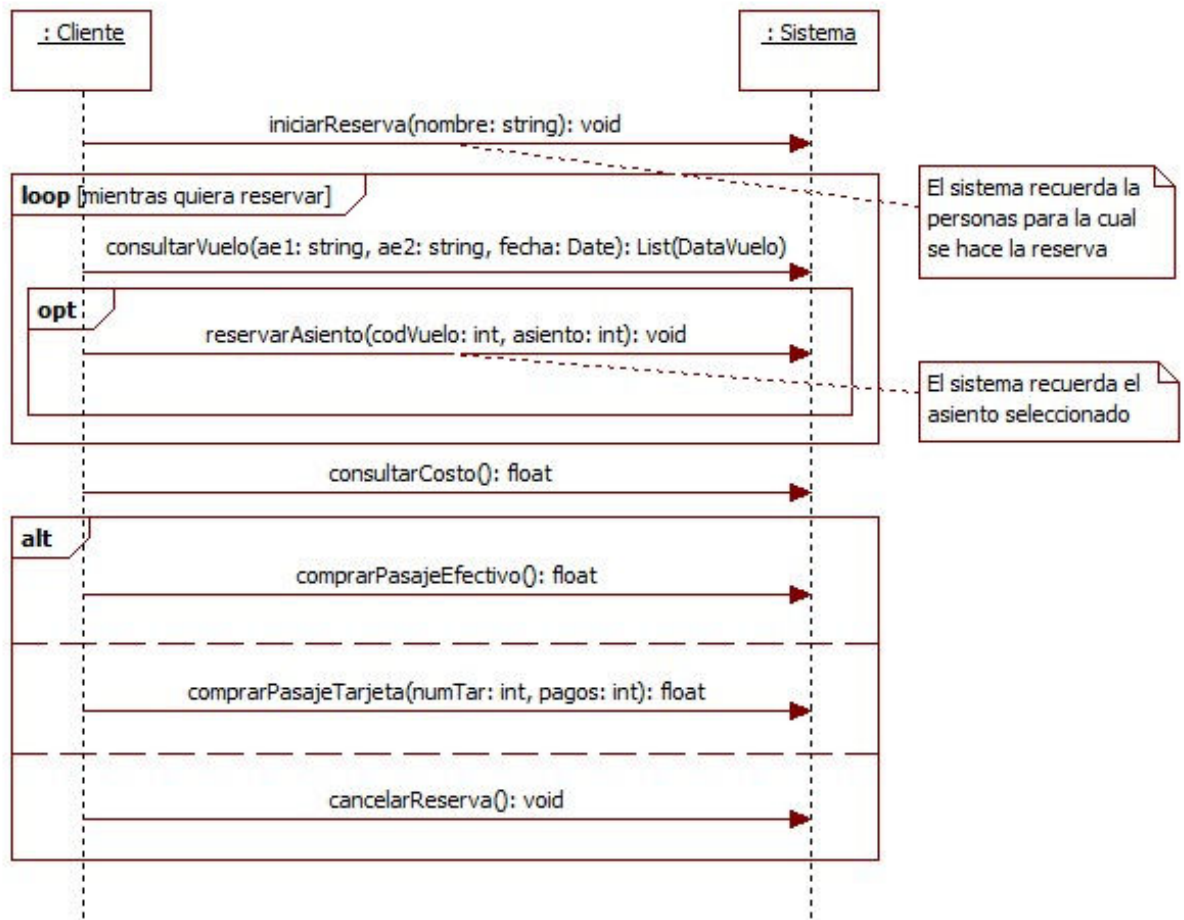
### DISEÑO DE INTERACCIONES

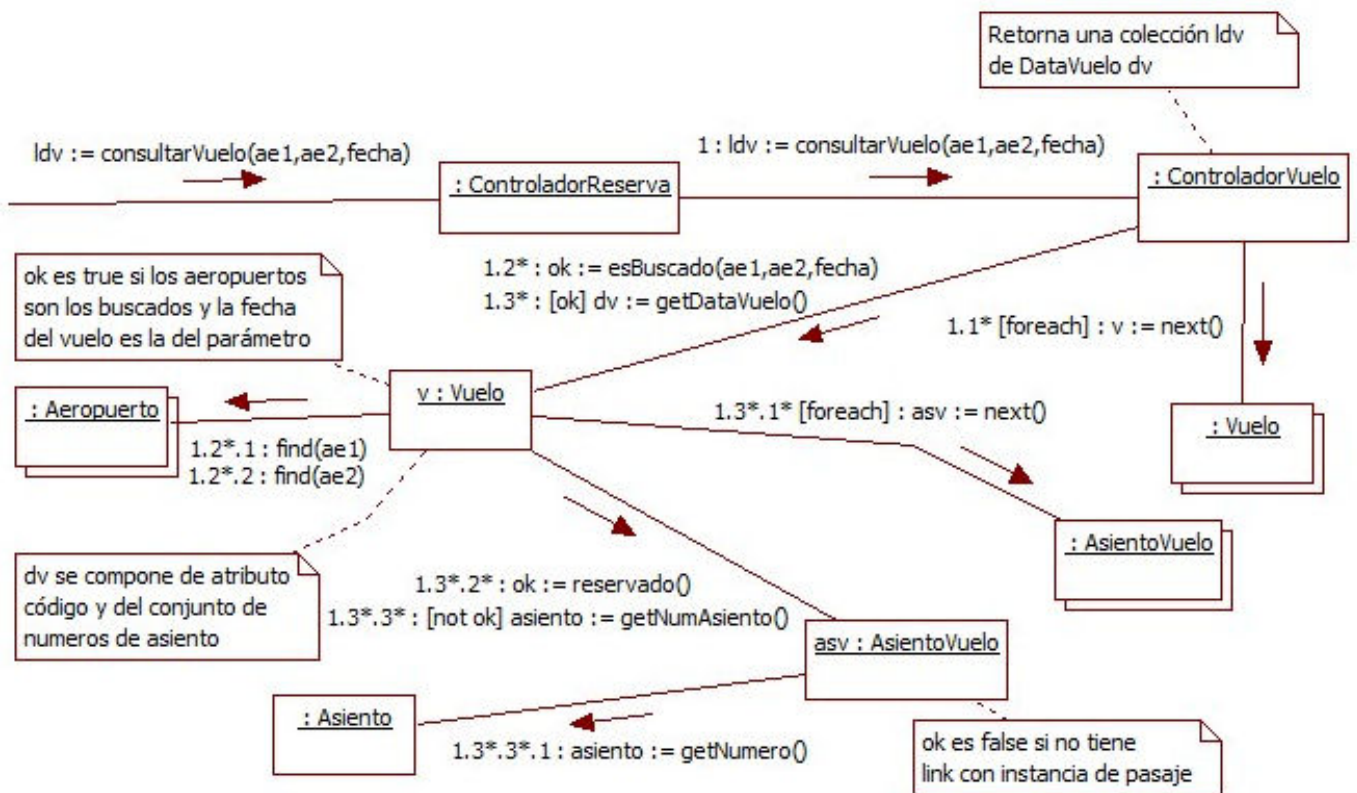
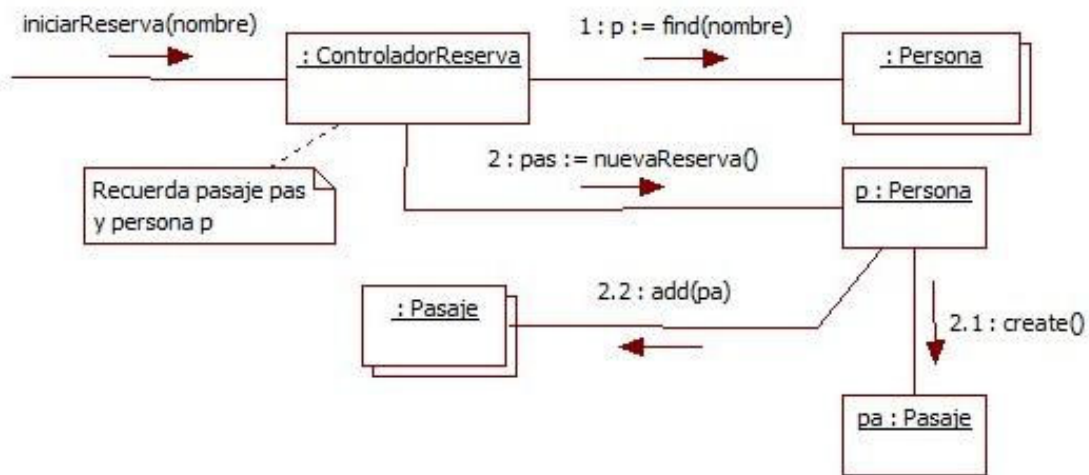
En primer lugar se presentan los Diagramas de Comunicación correspondientes a las operaciones del caso de uso Alta de Vuelo, cuyo DSS se muestra a continuación.



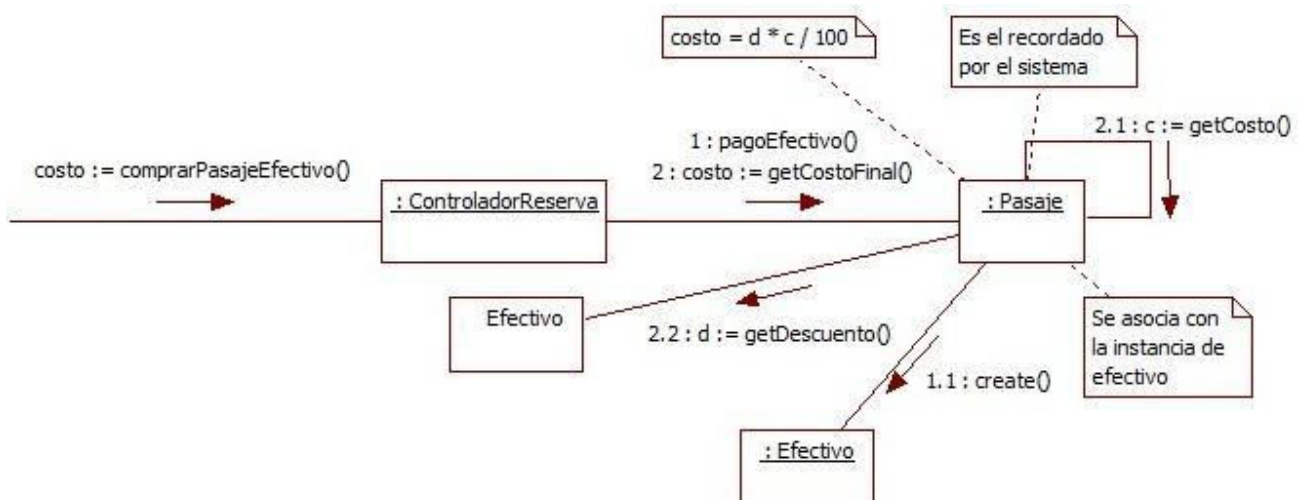
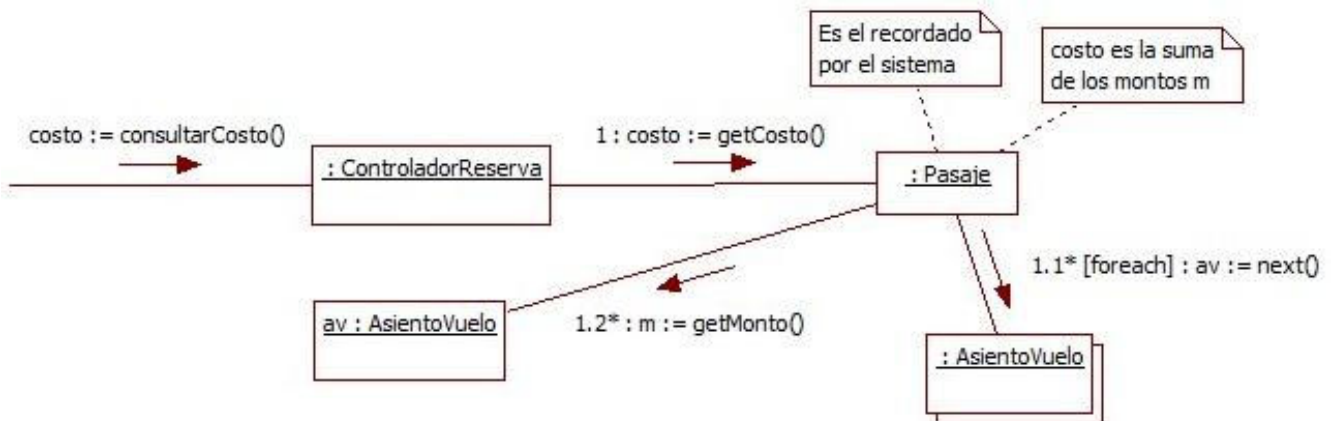
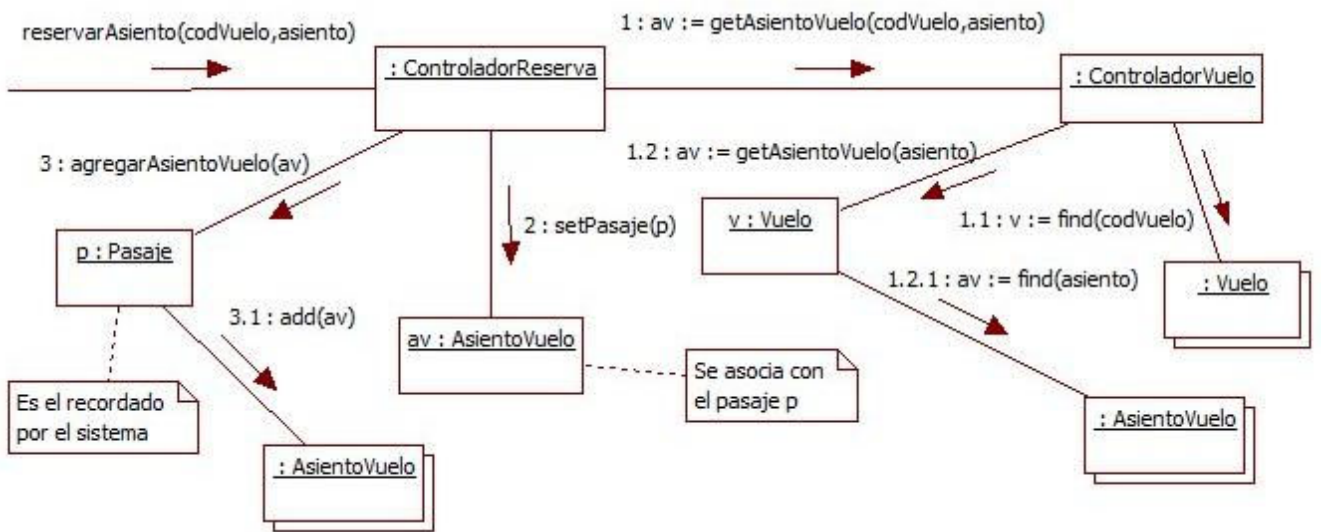


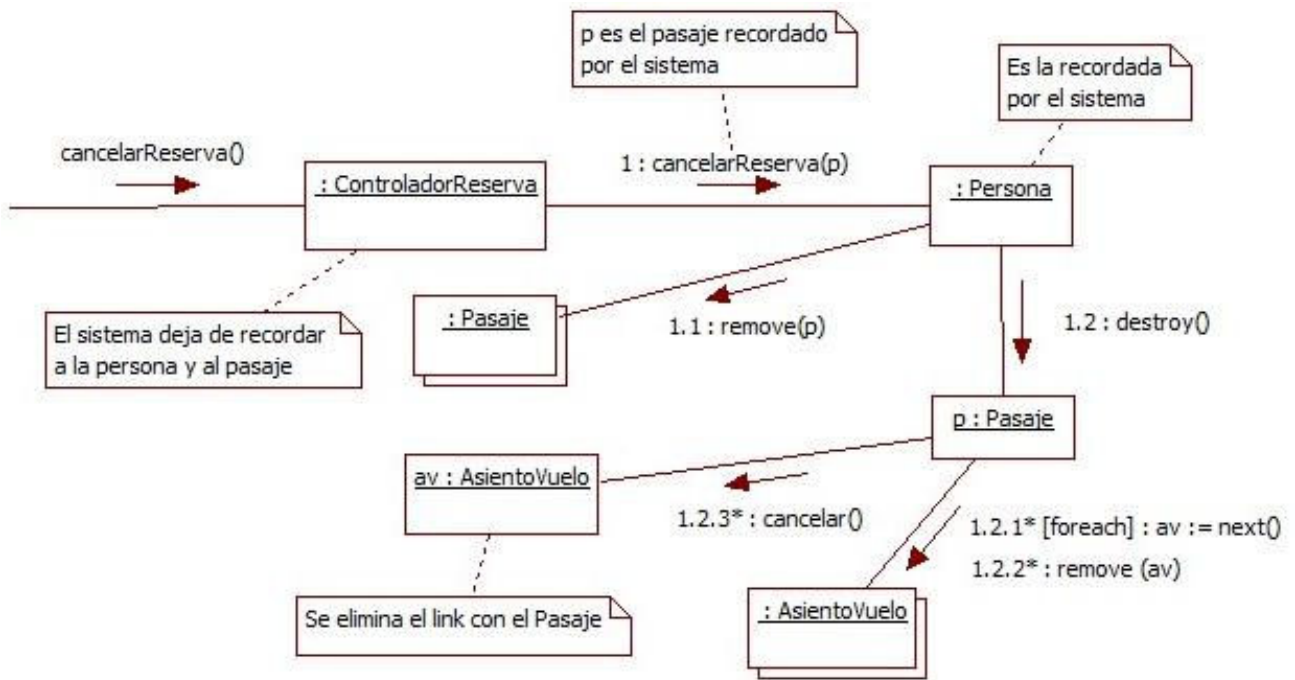
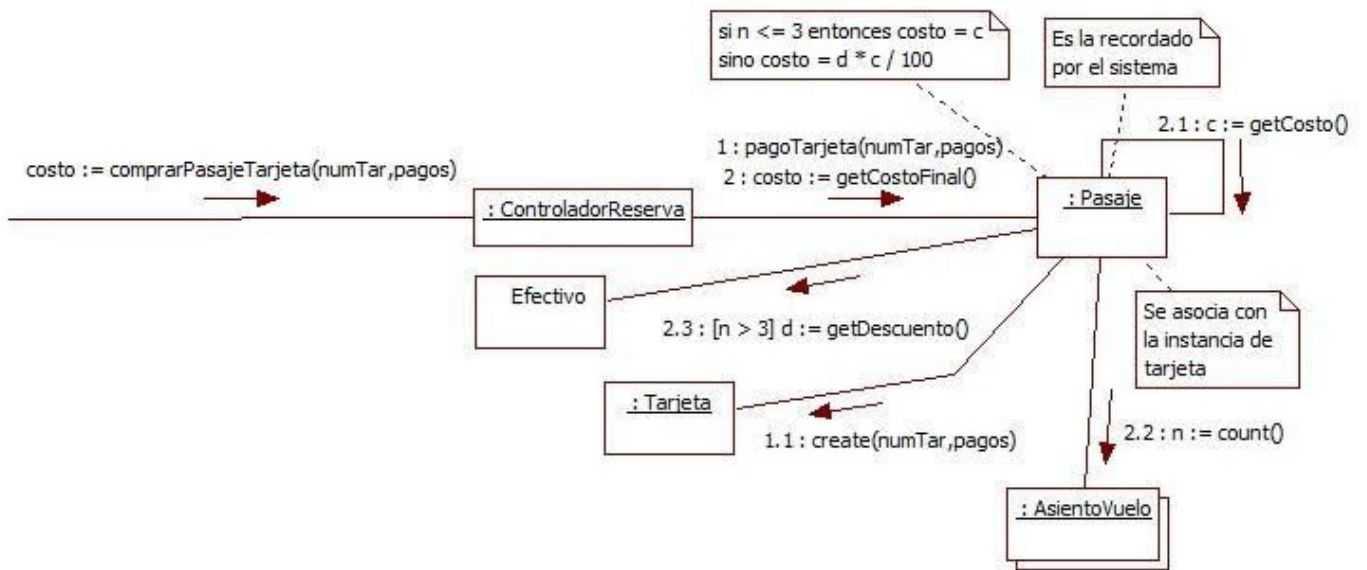
Ahora se presentan los Diagramas de Comunicación de las operaciones correspondientes al caso de uso Reserva y Compra de Pasaje, cuyo DSS se muestra a continuación.





Más adelante en el curso se verá cómo es la relación entre controladores `ControladorReserva` y `ControladoVuelo`. Por ahora es suficiente suponer que los controladores están relacionados y en consecuencia pueden enviarse mensajes.





## DISEÑO DE LA ESTRUCTURA

Finalmente se presenta el Diagrama de Clases de Diseño correspondiente a la colaboración definida.

