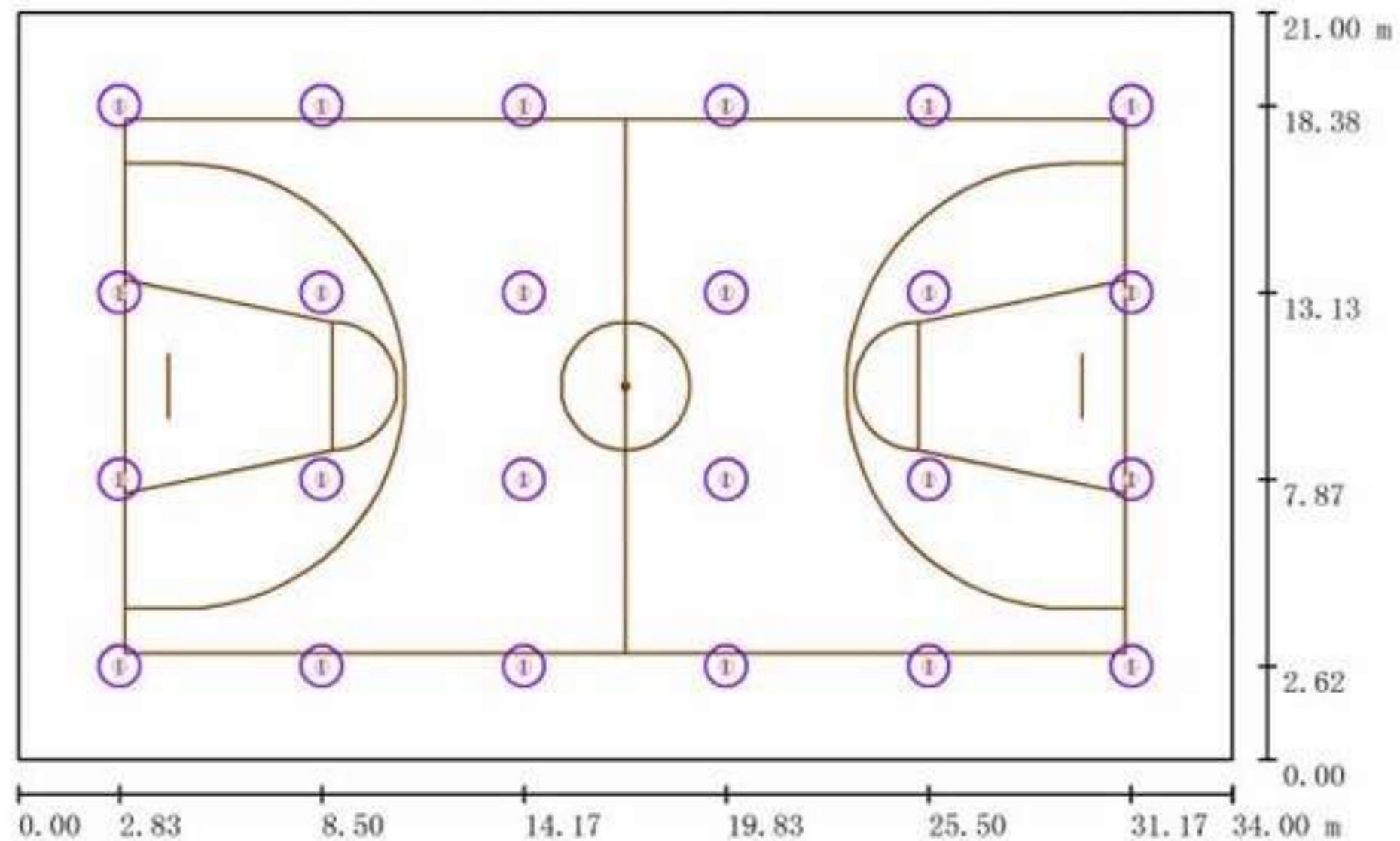


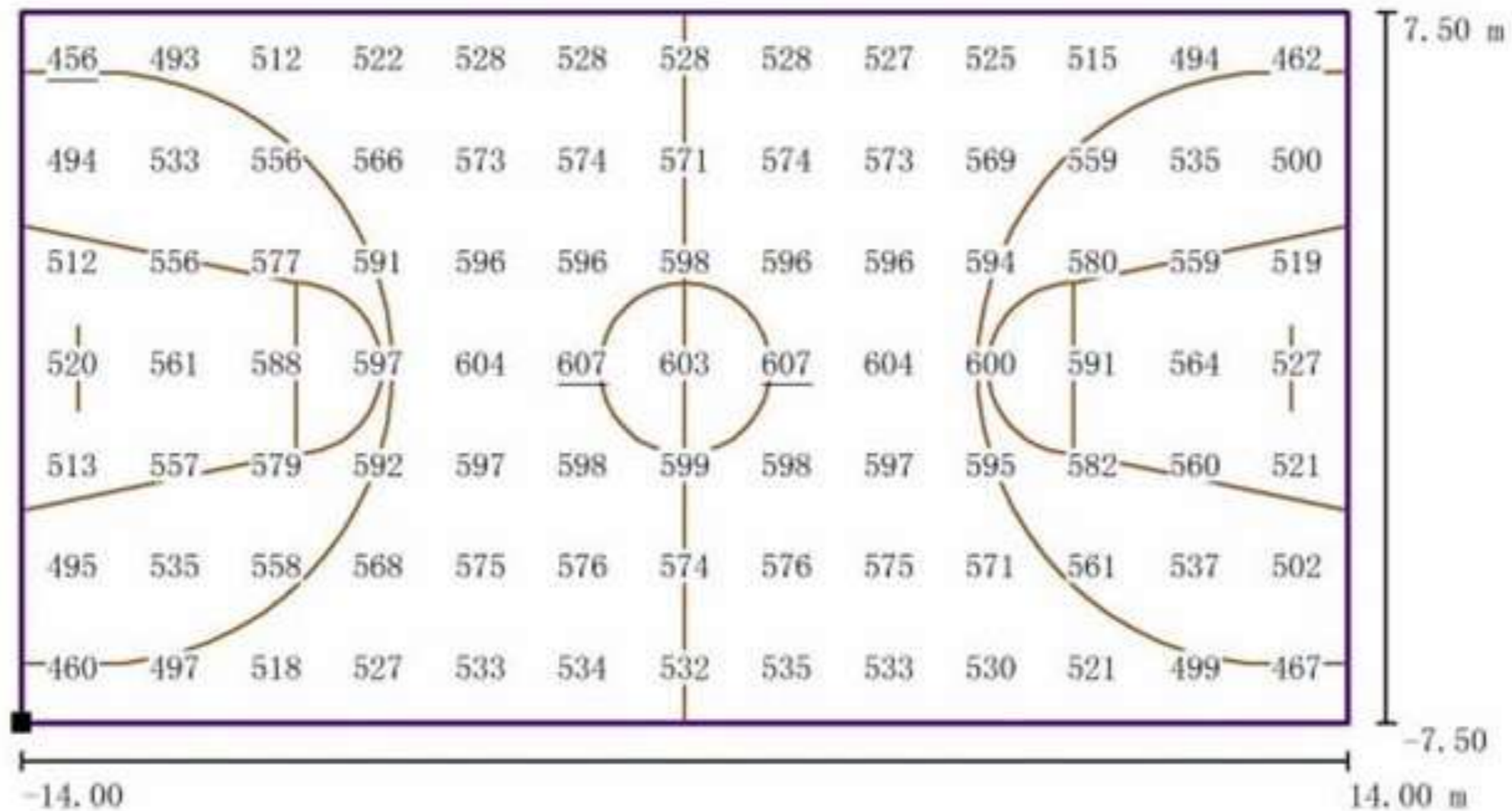
Ejemplo de iluminación de cancha de baloncesto en interiores

La mayoría de los gimnasios utilizan el diseño de techo que se muestra a continuación como referencia.

Tamaño total del estadio: 34 metros de largo, 21 metros de ancho y 10 metros de alto.

Estadio: 28 metros de largo, 15 metros de ancho (tamaño estándar)





Esta solución incluye 24 luces LED para estadios de 200 W a 9 metros de alto y tienen un diseño de 4 x 6 pulgadas, con una longitud y un ancho promedio de 6 y 4 luces, respectivamente. Para cumplir con los criterios de la competencia, se empleó un software de iluminación profesional para aproximar una iluminación promedio del estadio de 552 lx.

Esta luz LED para almacén utiliza una superficie emisora de luz ultradelgada, un diseño hueco y una carcasa de aluminio fundido para una disipación más eficaz y rápida. Utiliza chips LED SMD2835, que tienen una eficiencia de hasta 190 lm/w y permiten una reducción de hasta el 85 % en los costos de energía.

Las luces de gran altura de luz blanca de 6000 K y blanco natural de 4000 K con un ángulo de haz de 120° están disponibles en opciones de 100 W, 150 W y 200 W, respectivamente. La impermeabilización puede alcanzar el nivel IP65.



El estadio Leicester Riders de Inglaterra ha instalado luces altas para iluminar su interior. Mediante la reflexión indirecta de la luz sobre la cancha y en los ojos de los jugadores y el público, se evita que los rayos directos deslumbren a los ojos de los jugadores.

Esto permite que la cancha esté iluminada a un nivel mucho más brillante que antes, evitando el riesgo de una luz demasiado intensa.



200 w

Changwon Basketball Arena in Korea

La sustitución del producto de haluro metálico de 2 kW mostró una tasa de reducción de energía del 84 %. En particular, la función de iluminación del evento a través de los controles satisfizo enormemente a los funcionarios del gimnasio. En este caso, la iluminación se instaló de acuerdo con las normas de iluminación de la Asociación Internacional de Baloncesto (FIBA).



Install Data	Model Name	Power Consume	Fixture Quantity	Total Power
	SF 400	400W	47ea	18.8kW
	SF 800	800W	12ea	9.6kW
Illuminance Data	Avg. 2,100 lx			

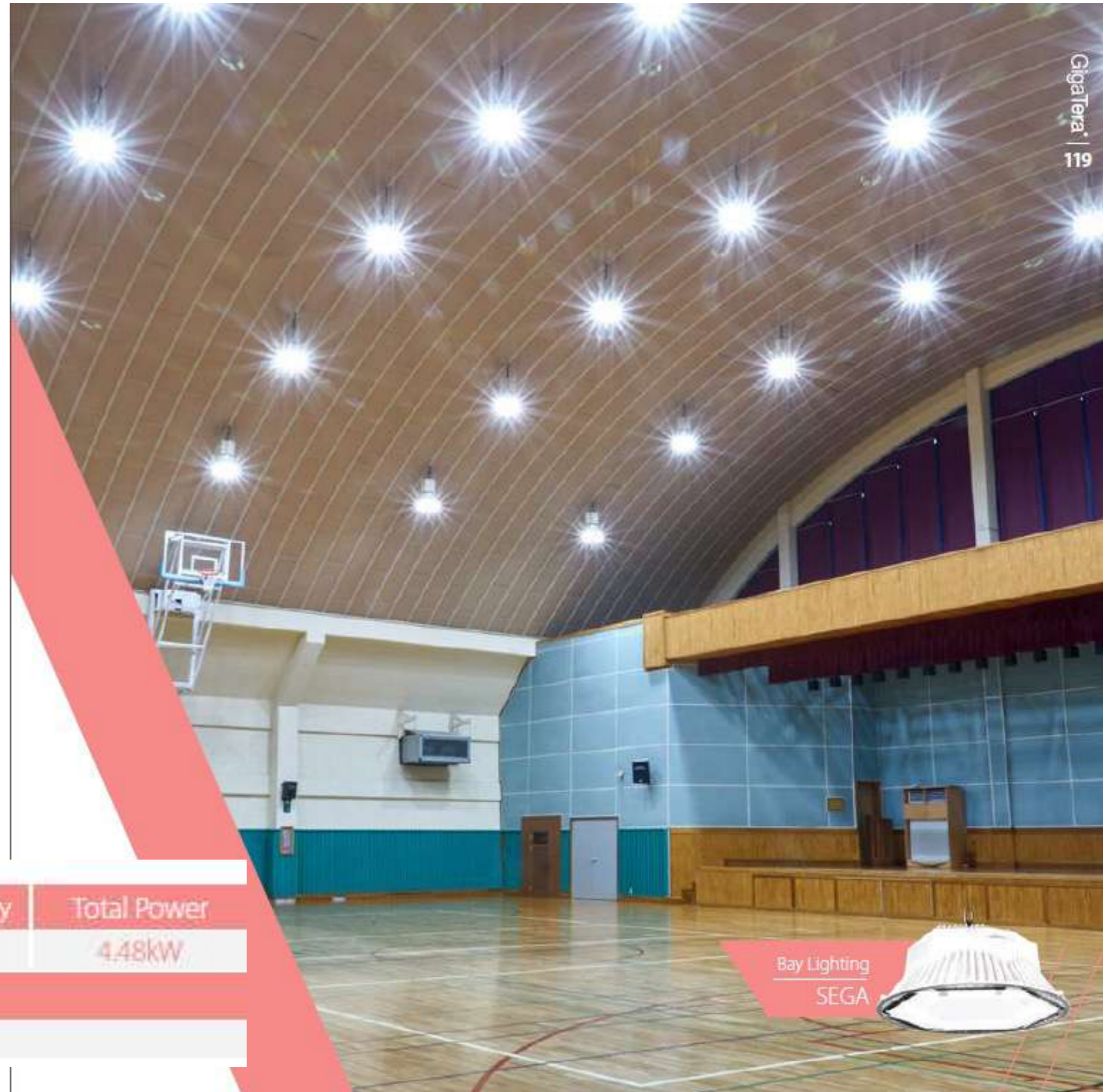
Sports Flood Lighting
SUFA

Kongrung Middle School Gym in Korea

Los productos de 160 W aplicados en una cancha de baloncesto interior en Seúl, Corea del Sur, logran con solo 28 unidades un promedio de 550 lux.

GigaTera®
powerLight

KMW Head Office / Republic of Korea



Install Data	Model Name	Power Consume	Fixture Quantity	Total Power
	SE 160	160W	28ea	4.48kW
Illuminance Data		Avg		
		550 lx		

Bay Lighting
SEGA



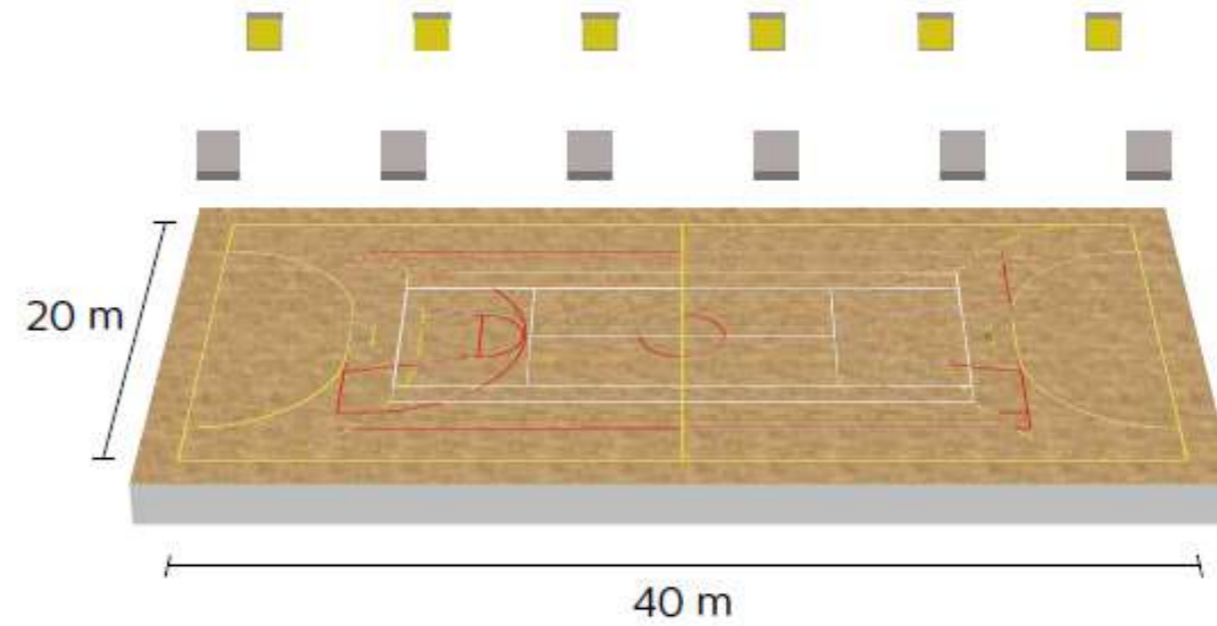
Multipurpose hall Class I

EN12193: Eh ave > 750 lux

OptiVision LED gen2

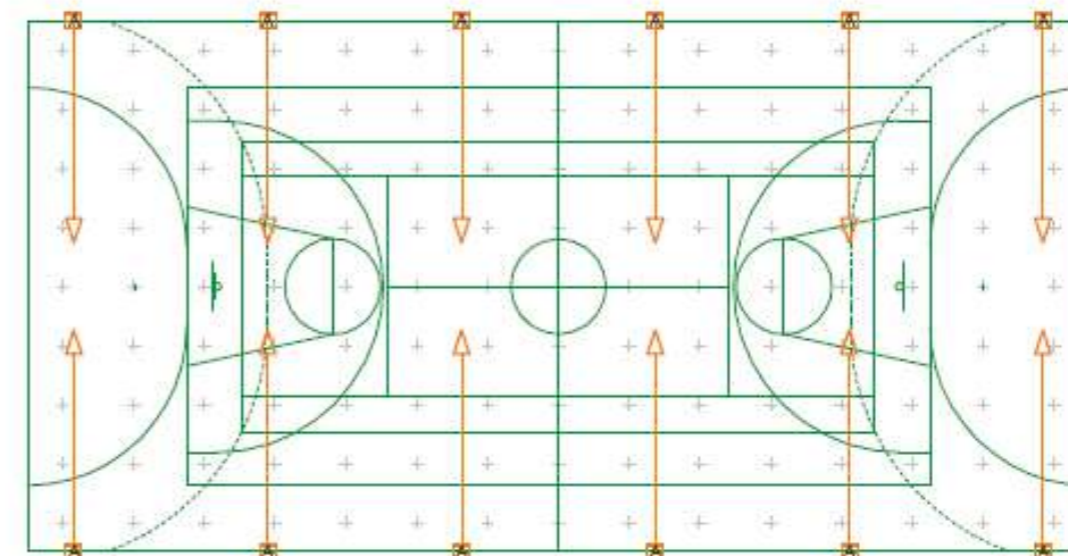


Multipurpose sports hall



Specifications OptiVision LED gen2

Installation	2 lines at 7 m
Floodlight	12 x OptiVision LED gen2 643 W
Floodlight Type	BVP515 IN T35 100K 1xLED950/757 A-MB/30
System Power	7.72 kW
Eh ave	> 750 lux
Emin/Eave	> 0.7
Ra	> 70
GR Max	36.1
MF	0.9

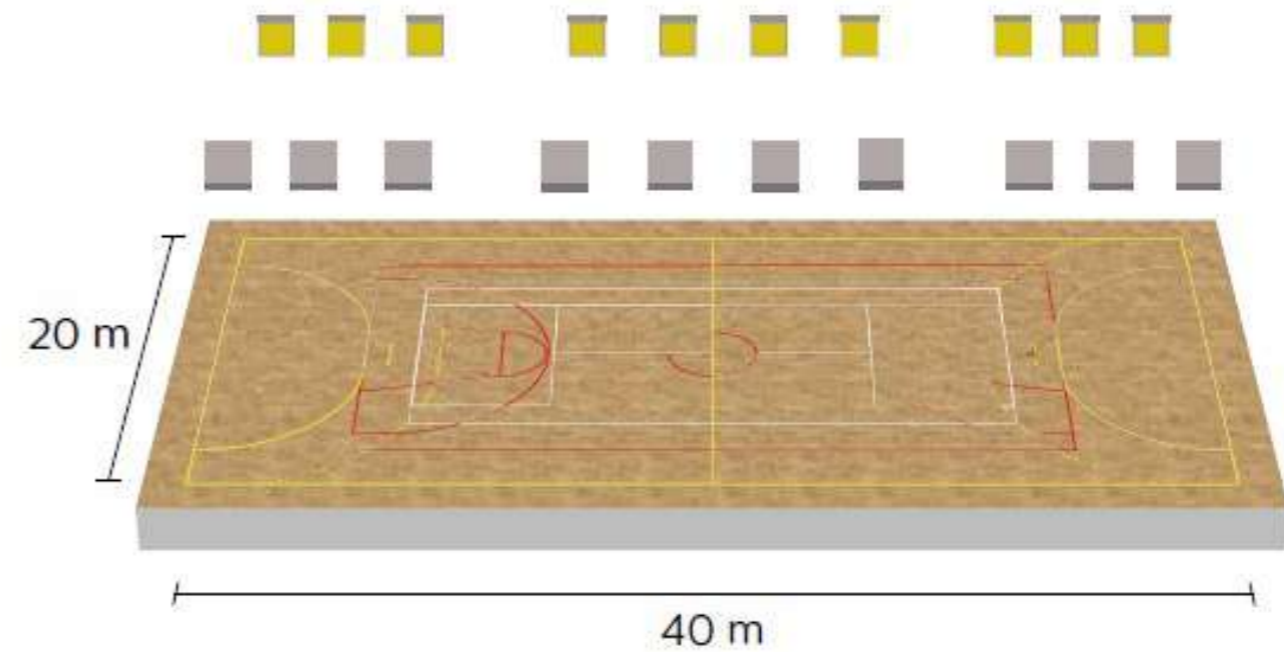


Floodlight aiming

Multipurpose hall Class I

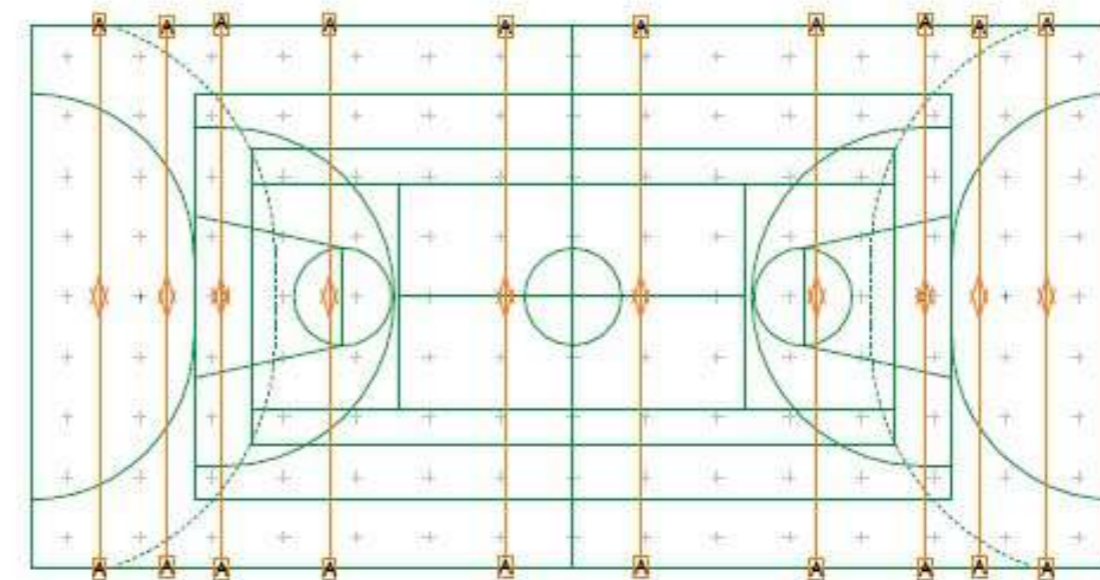
EN12193: $E_h \text{ ave} > 750 \text{ lux}$

ClearFlood Large



Specifications ClearFlood Large

Installation	2 lines at 7 m
Floodlight	20 x ClearFlood Large 549 W
Floodlight Type	BVP651 1xECO65k/757 OFA52
System Power	10.98 kW
$E_h \text{ ave}$	$> 750 \text{ lux}$
$E_{\text{min}}/E_{\text{ave}}$	> 0.7
Ra	> 70
GR Max	38.2
MF	0.8

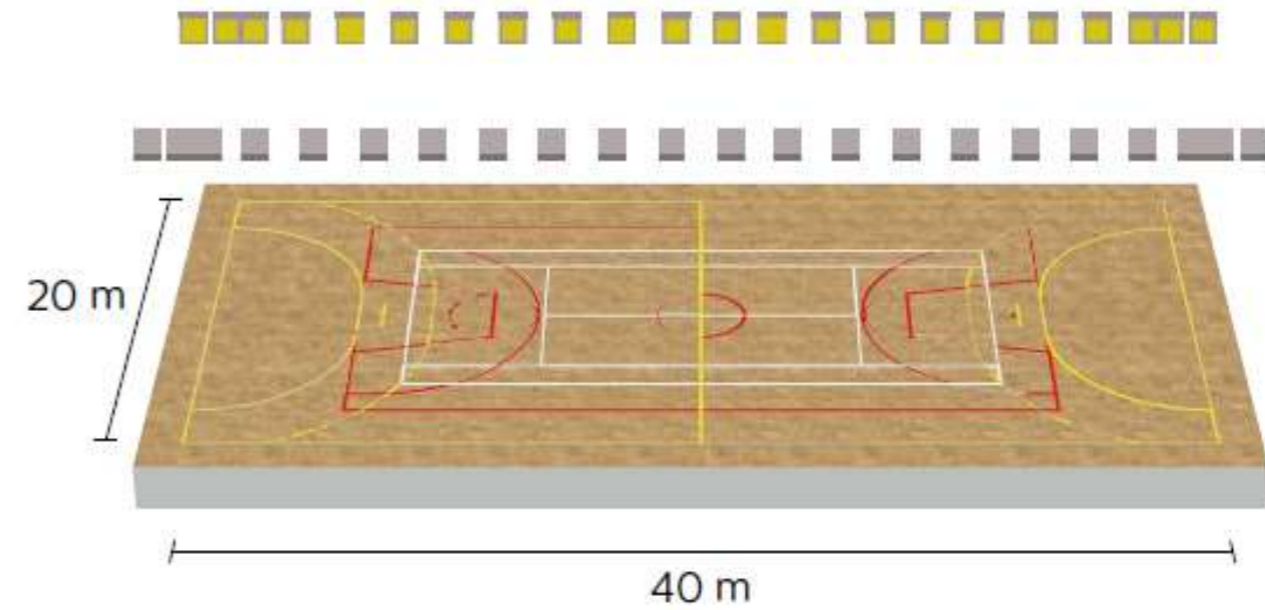


Floodlight aiming

Multipurpose hall Class I

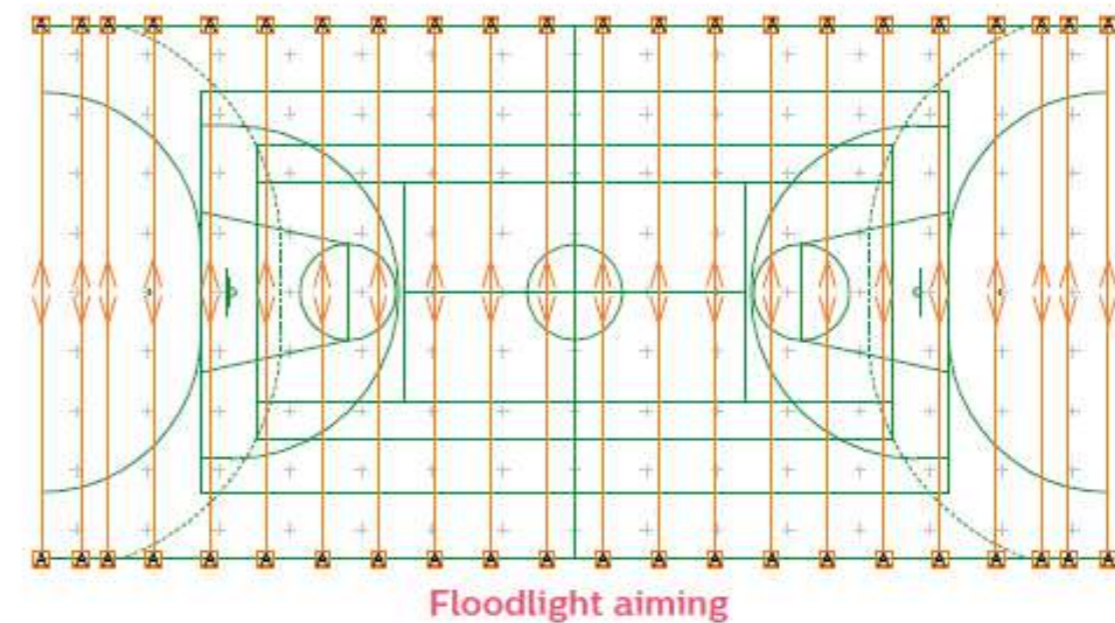
EN12193: $E_{h\text{ ave}} > 750\text{ lux}$

ClearFlood



Specifications ClearFlood

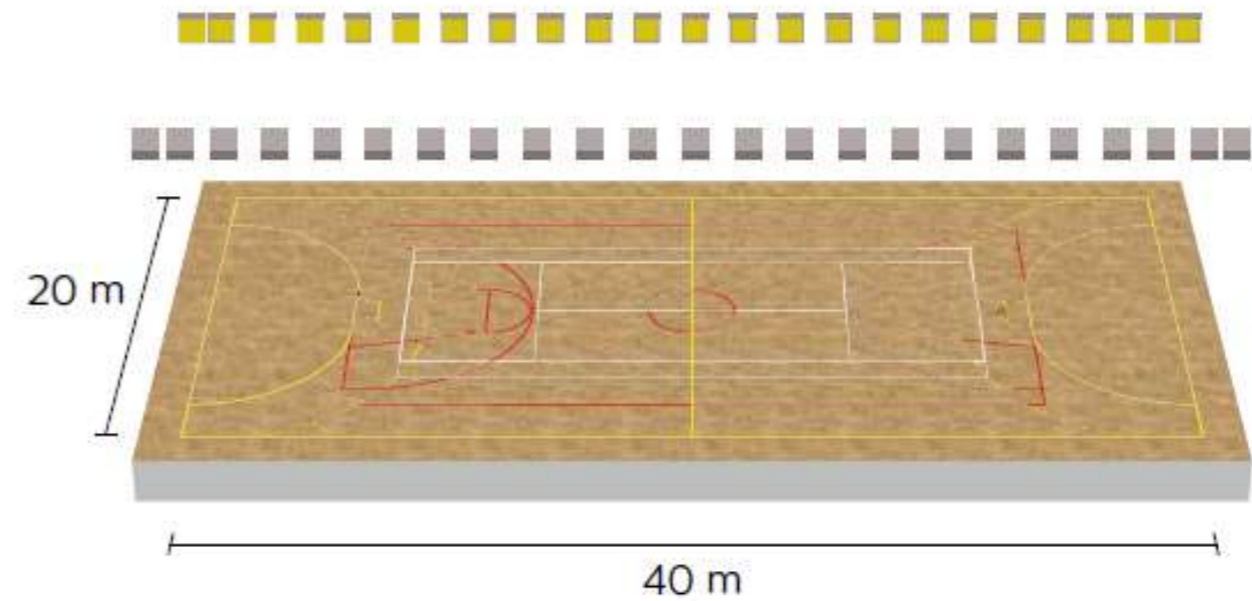
Installation	2 lines at 7 m
Floodlight	44 x ClearFlood 244 W
Floodlight Type	BVP650 G2 30K 1xECO/740 OFA52
System Power	10.7 kW
$E_{h\text{ ave}}$	$> 750\text{ lux}$
$E_{\text{min}}/E_{\text{ave}}$	> 0.7
Ra	> 70
GR Max	35.6
MF	0.8



Multipurpose hall Class I

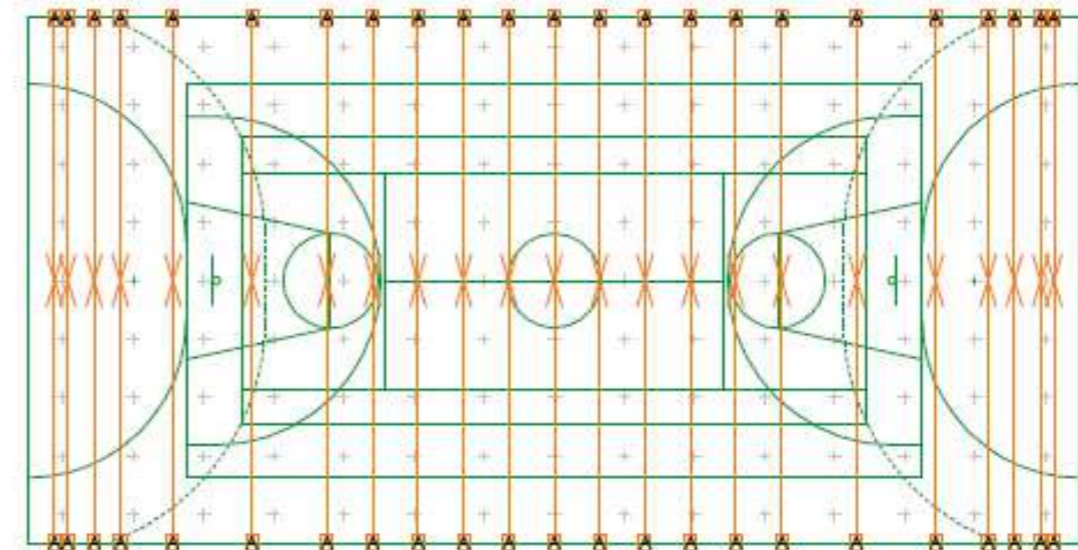
EN12193: $E_h \text{ ave} > 750 \text{ lux}$

GentleSpace gen2 (sports optic A)



Specifications GentleSpace gen2 (sports optic A)

Installation	2 lines at 7 m
Floodlight	46 x GentleSpace gen2 200 W
Floodlight Type	BY471P 1xLED250S/840 A50 GC
System Power	9.2 kW
$E_h \text{ ave}$	$> 750 \text{ lux}$
$E_{\text{min}}/E_{\text{ave}}$	> 0.7
Ra	> 80
GR Max	37.7
MF	0.8



Floodlight aiming

Multipurpose hall Class I

EN12193: Eh ave > 750 lux

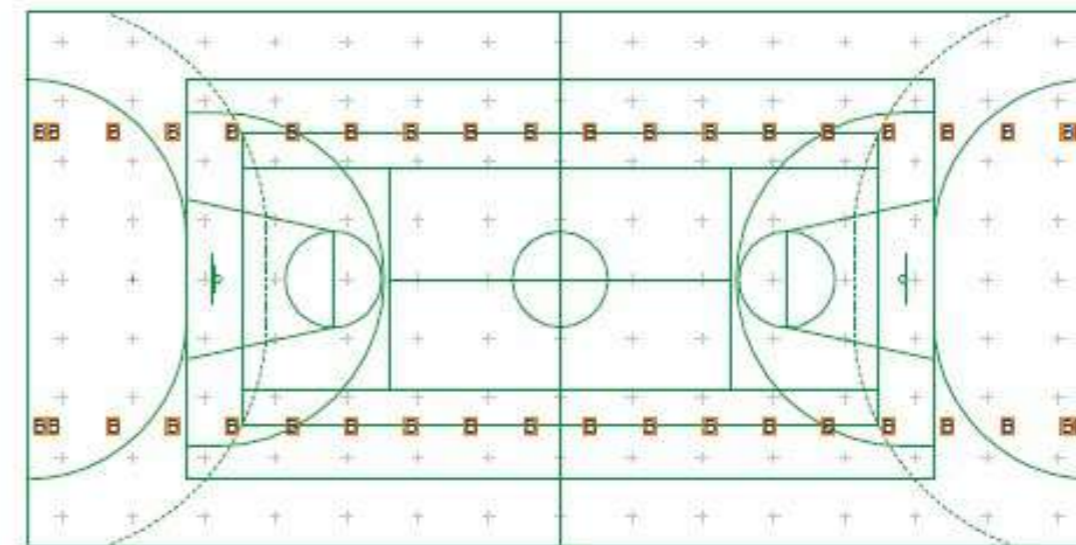
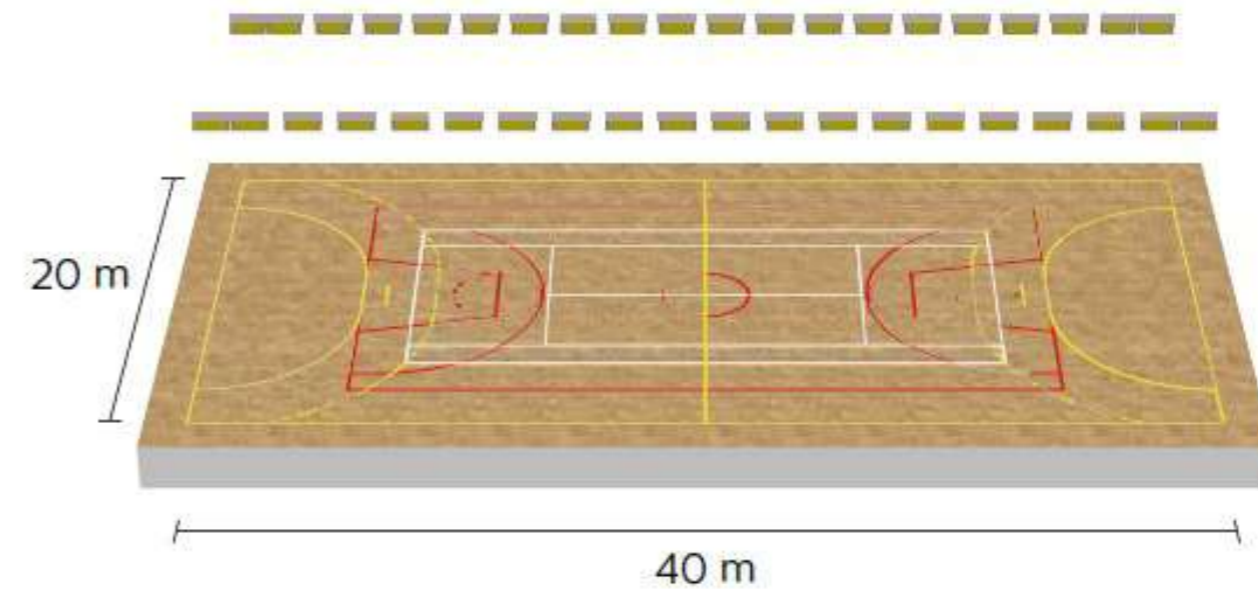
GentleSpace gen2



Specifications GentleSpace gen2

Installation	2 lines at 7 m
Floodlight	40 x GentleSpace gen2 200 W
Floodlight Type	BY471P 1xLED250S/840 WB GC
System Power	9.4 kW
Eh ave	> 750 lux
Emin/Eave	> 0.7
Ra	> 80
GR Max	37.7
MF	0.8

Multipurpose
sports hall

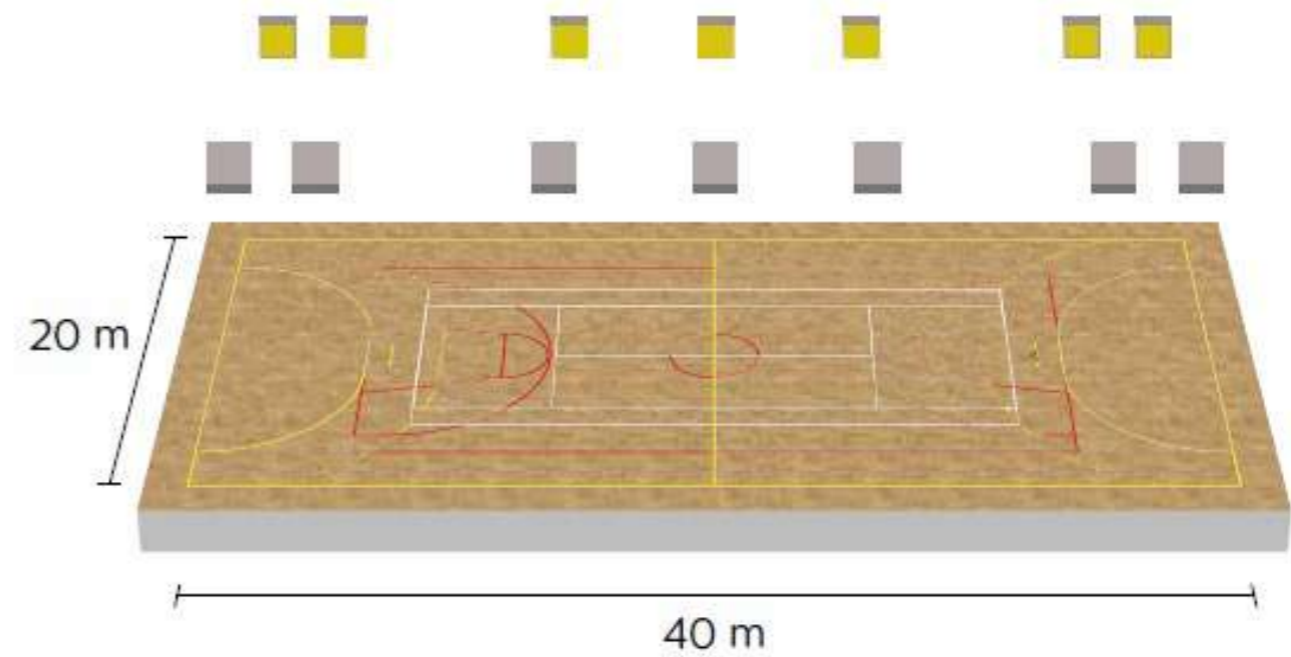


Floodlight aiming

Multipurpose hall Class II

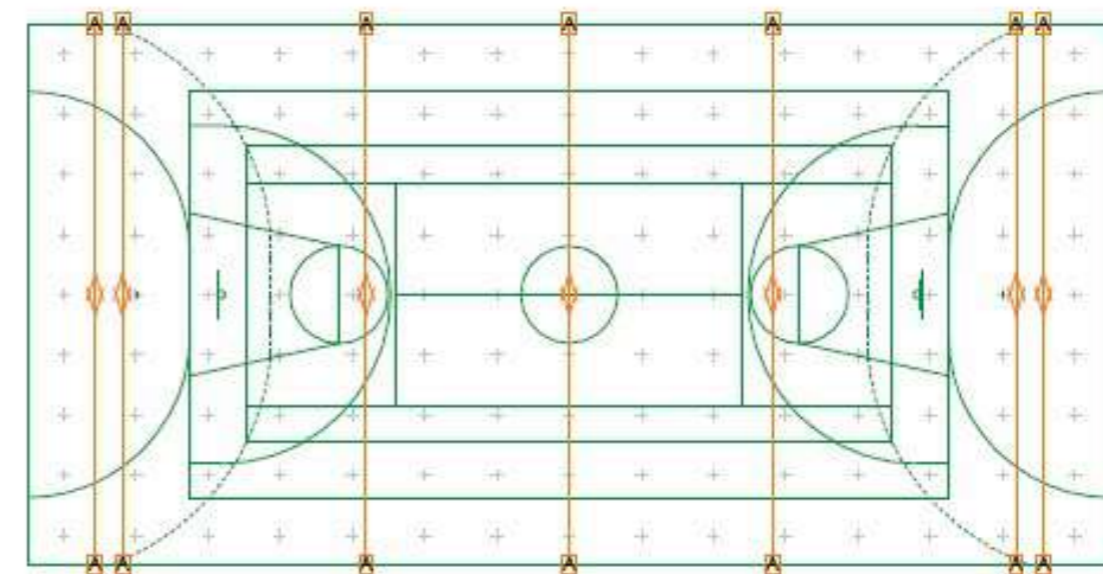
EN12193: $E_h \text{ ave} > 500 \text{ lux}$

ClearFlood Large



Specifications ClearFlood Large

Installation	2 lines at 7 m
Floodlight	14 x ClearFlood Large 549 W
Floodlight Type	BVP651 1xECO65k/757 OFA52
System Power	7.69 kW
$E_h \text{ ave}$	$> 500 \text{ lux}$
$E_{\text{min}}/E_{\text{ave}}$	> 0.7
Ra	> 70
GR Max	39
MF	0.8

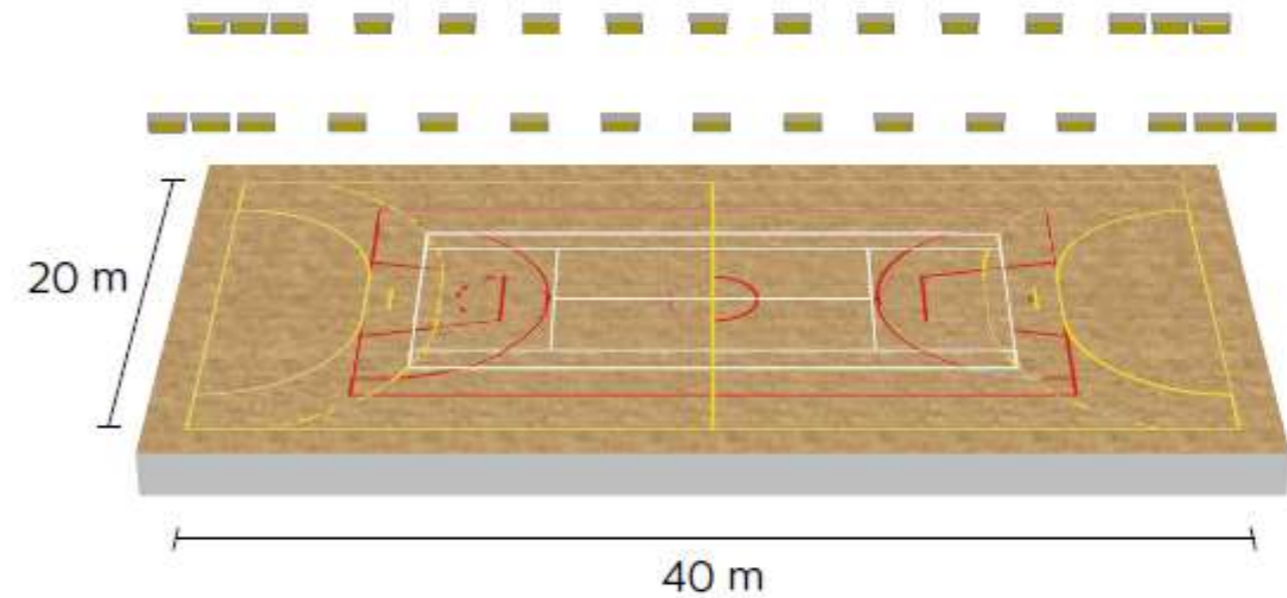


Floodlight aiming

Multipurpose hall Class II

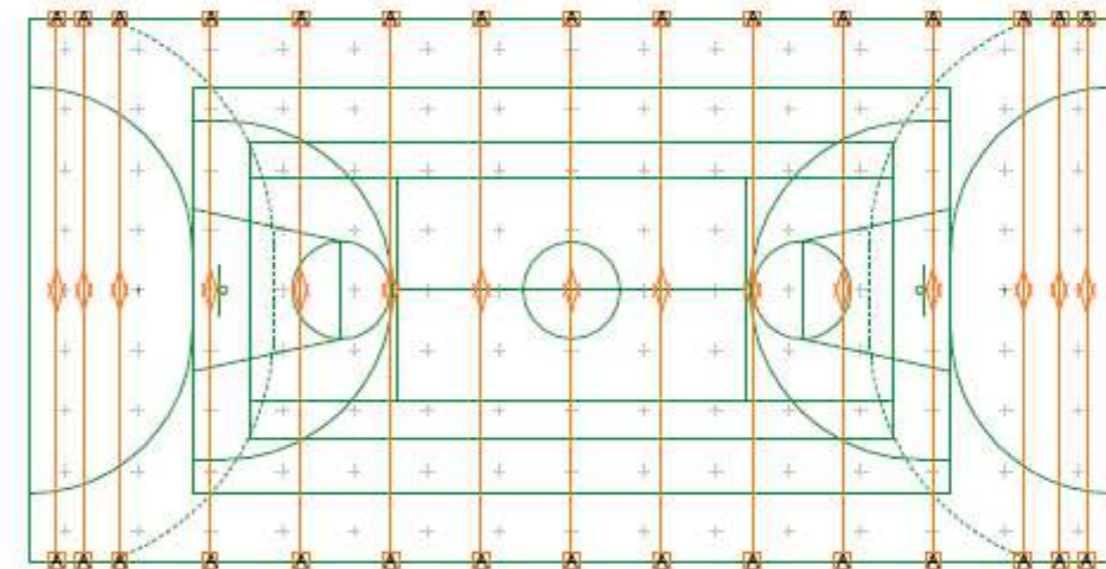
EN12193: $E_h \text{ ave} > 500 \text{ lux}$

ClearFlood



Specifications ClearFlood

Installation	2 lines at 7 m
Floodlight	30 x ClearFlood 244 W
Floodlight Type	BVP650 G2 30K 1xECO/740 OFA52
System Power	7.3 kW
$E_h \text{ ave}$	$> 500 \text{ lux}$
$E_{\text{min}}/E_{\text{ave}}$	> 0.7
Ra	> 70
GR Max	34.7
MF	0.8

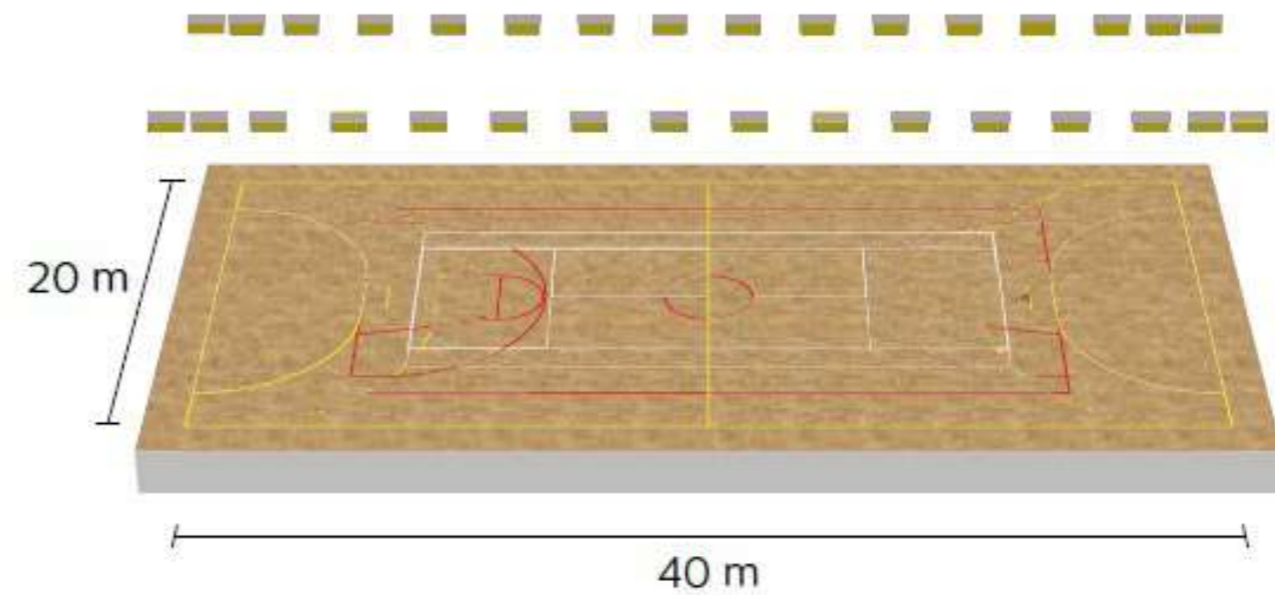


Floodlight aiming

Multipurpose hall Class II

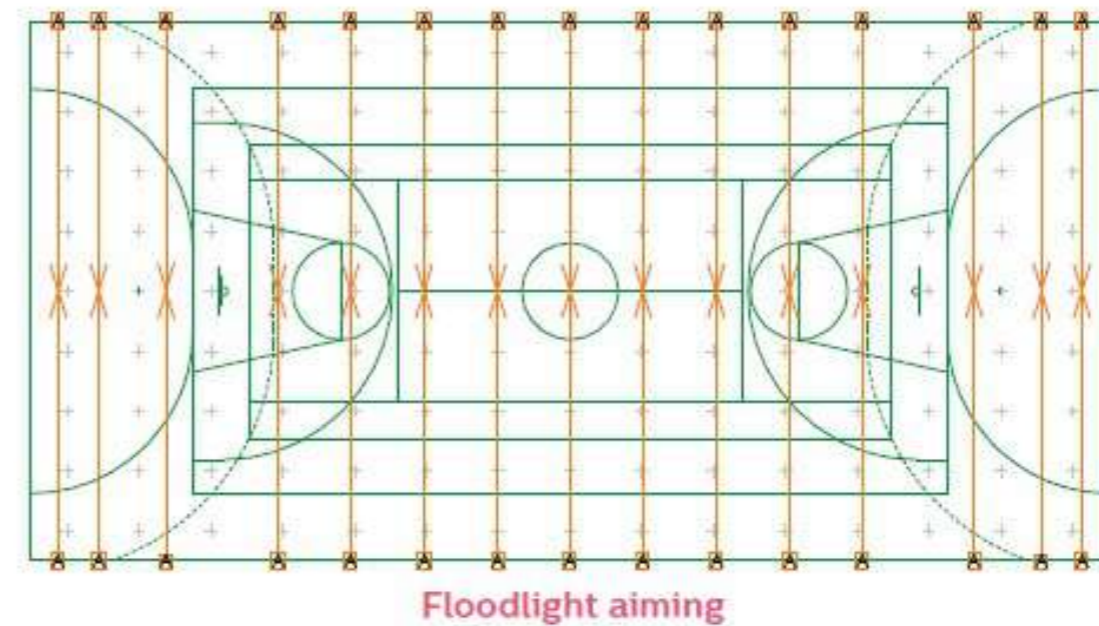
EN12193: Eh ave > 500 lux

GentleSpace gen2 (sports optic A)



Specifications GentleSpace gen2 (sports optic A)

Installation	2 lines at 7 m
Floodlight	30 x GentleSpace gen2 200 W
Floodlight Type	BY471P 1xLED250S/840 A50 GC
System Power	6 kW
Eh ave	> 500 lux
Emin/Eave	> 0.7
Ra	> 80
GR Max	37
MF	0.8



Multipurpose hall Class II

EN12193: Eh ave > 500 lux

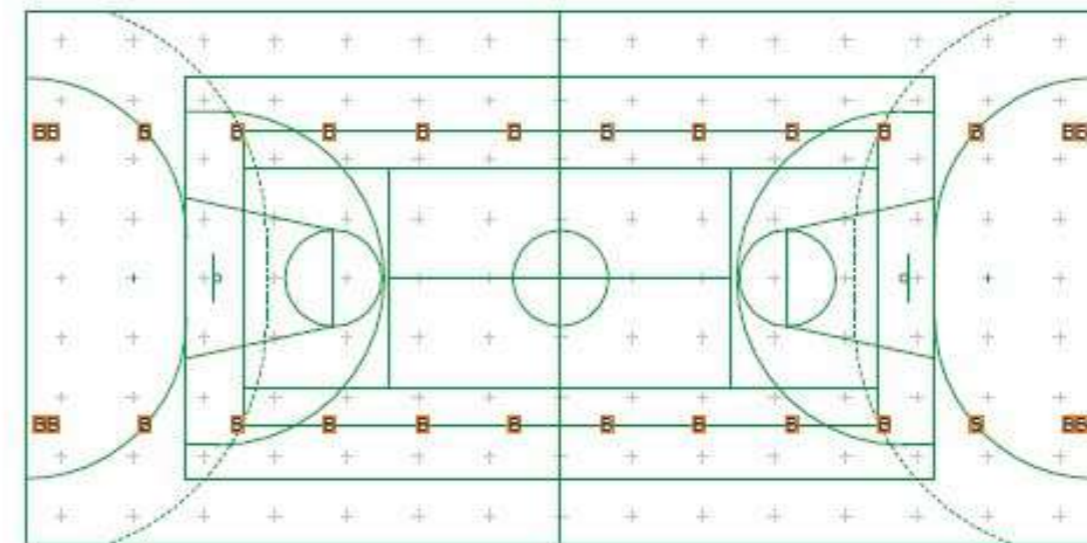
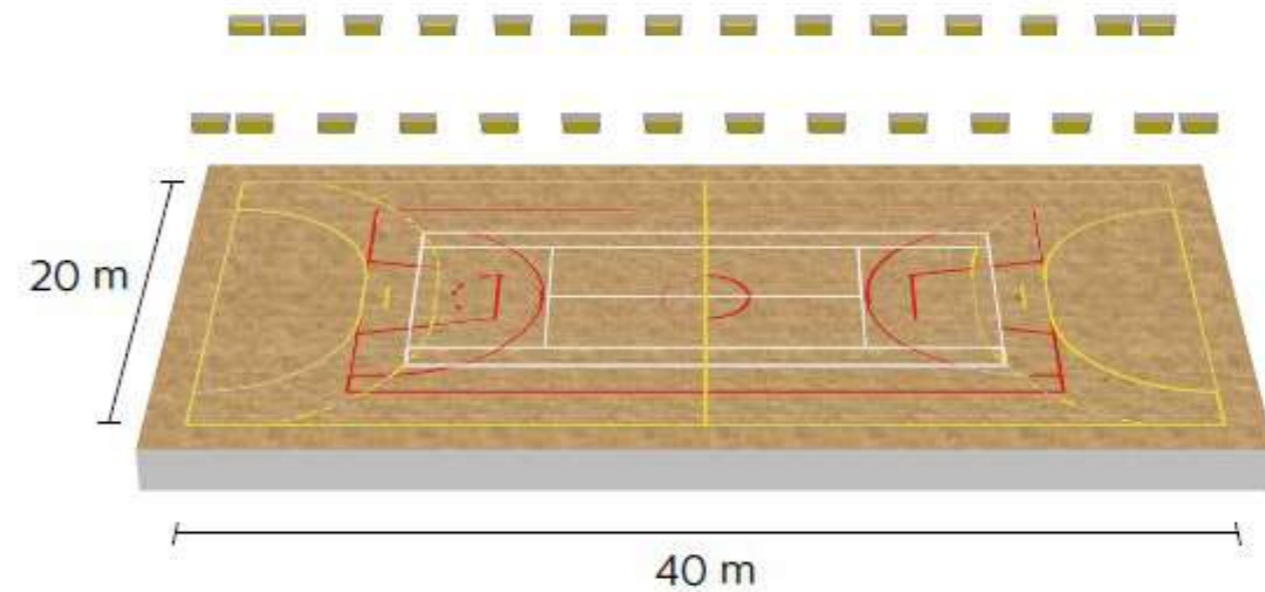
GentleSpace gen2



Specifications GentleSpace gen2

Installation	2 lines at 7 m
Floodlight	28 x GentleSpace gen2 200 W
Floodlight Type	BY471P 1xLED250S/840 WB GC
System Power	6.6 kW
Eh ave	> 500 lux
Emin/Eave	> 0.7
Ra	> 80
GR Max	21
MF	0.8

Multipurpose sports hall



Floodlight aiming

Multipurpose hall Class III

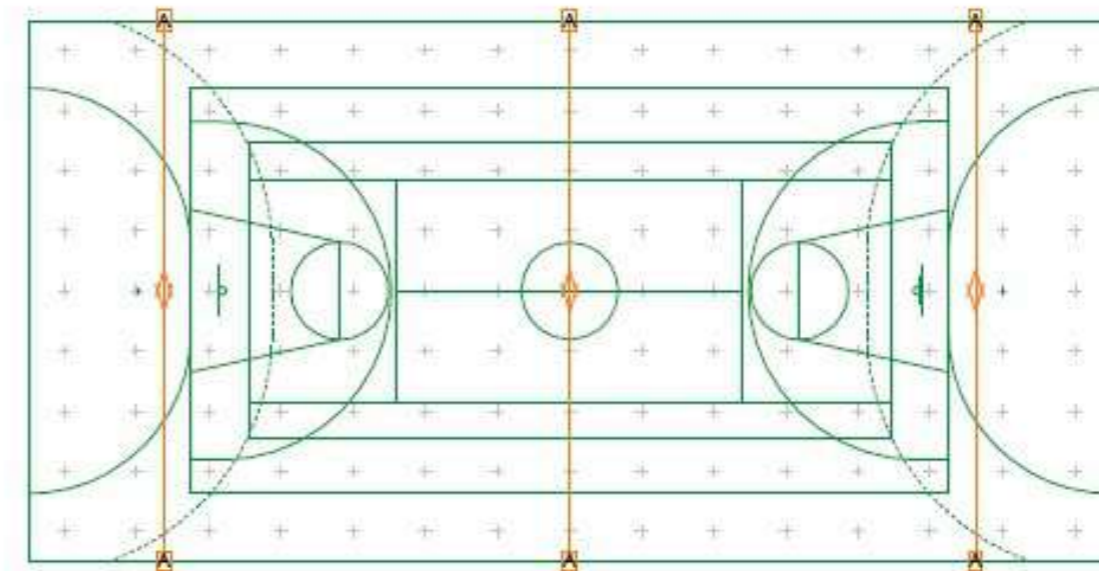
EN12193: $E_h \text{ ave} > 200 \text{ lux}$

ClearFlood Large



Specifications ClearFlood Large

Installation	2 lines at 7 m
Floodlight	6 x ClearFlood Large 488 W
Floodlight Type	BVP651 1xECO60k/757 OFA52
System Power	2.93 kW
$E_h \text{ ave}$	$> 200 \text{ lux}$
$E_{\text{min}}/E_{\text{ave}}$	> 0.5
Ra	> 70
GR Max	40.3
MF	0.8



Floodlight aiming

Multipurpose hall Class III

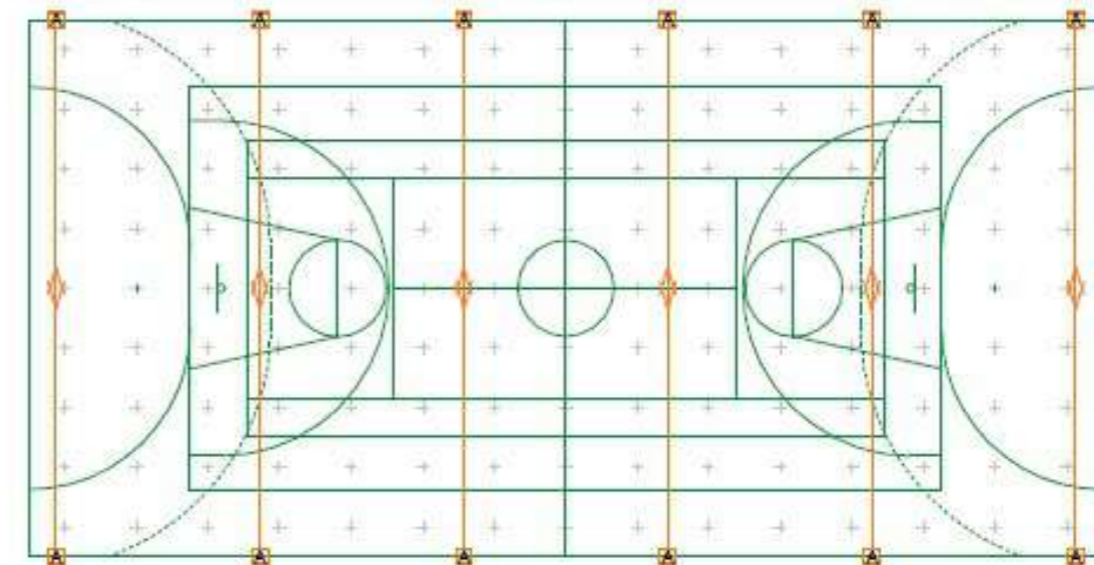
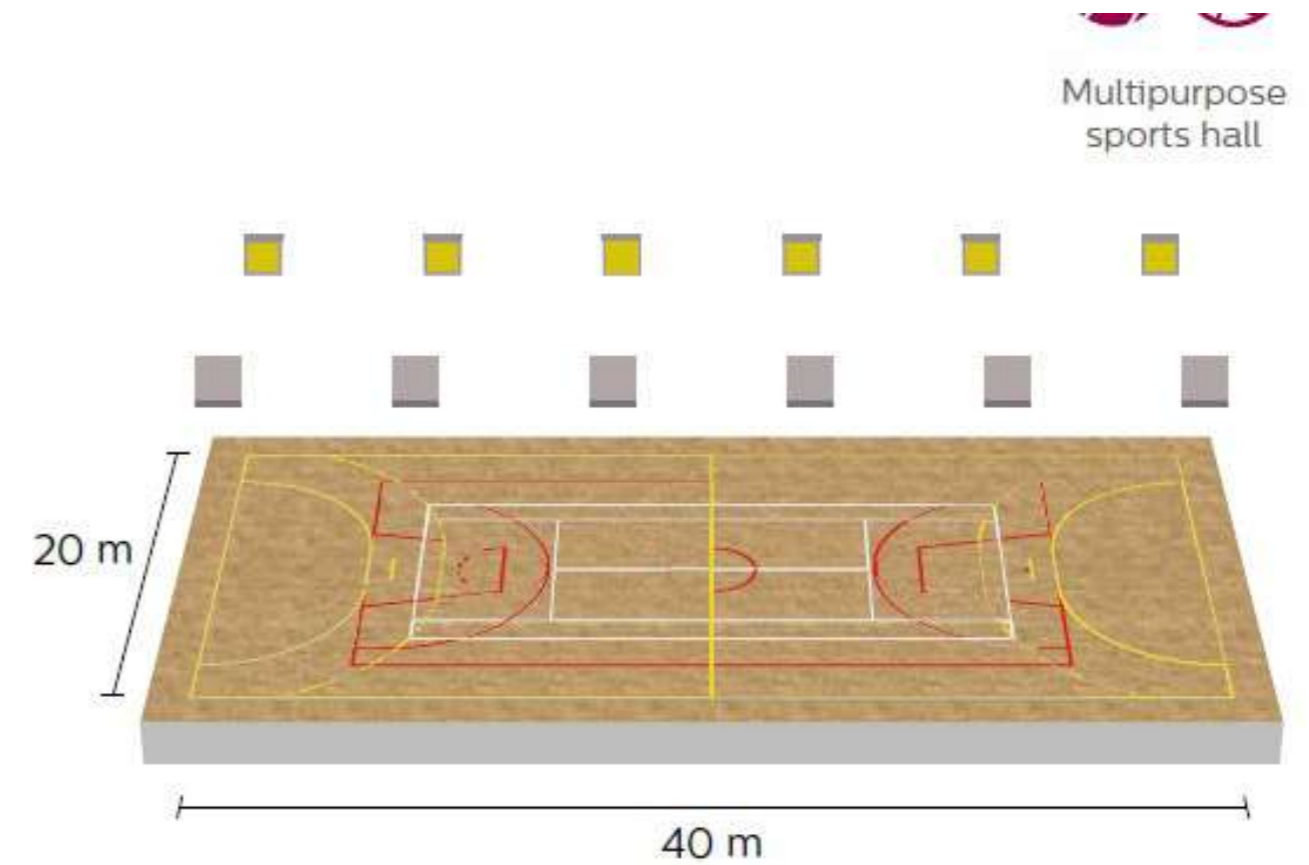
EN12193: $E_{h\text{ ave}} > 200\text{ lux}$

ClearFlood



Specifications ClearFlood

Installation	2 lines at 7 m high
Floodlight	12 x ClearFlood 244 W
Floodlight Type	BVP650 G2 30K 1xECO/740 OFA52
System Power	2.9 kW
$E_{h\text{ ave}}$	$> 200\text{ lux}$
$E_{\text{min}}/E_{\text{ave}}$	> 0.5
Ra	> 70
GR Max	33.2
MF	0.8

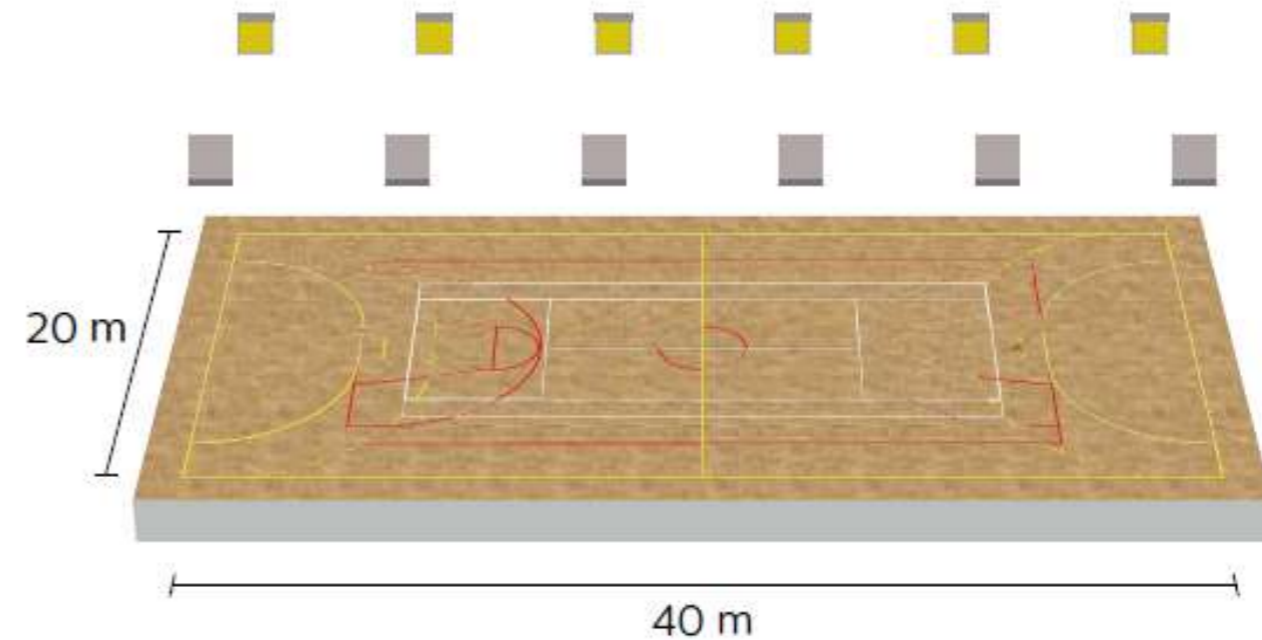


Floodlight aiming

Multipurpose hall Class III

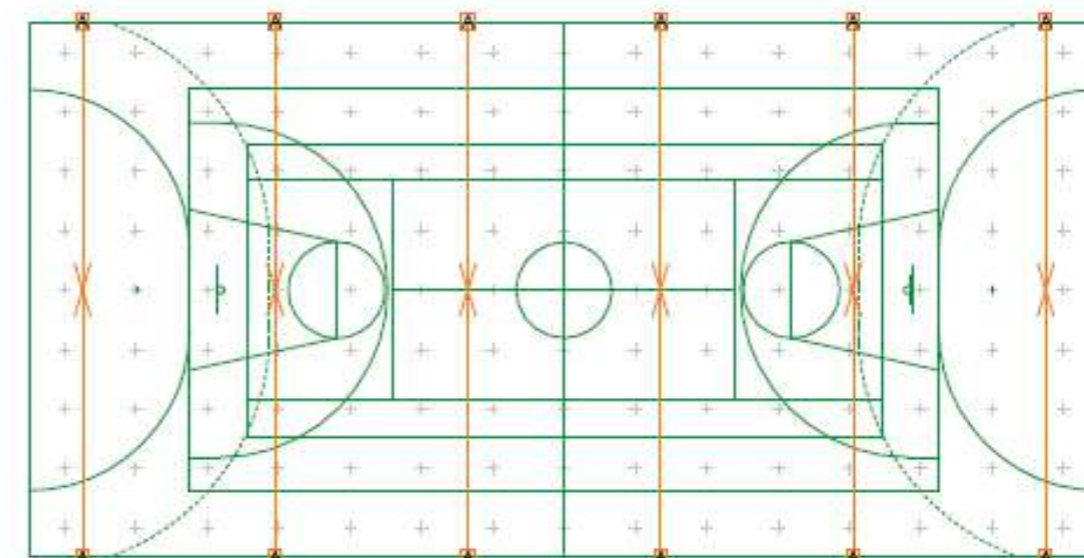
EN12193: $E_h \text{ ave} > 200 \text{ lux}$

GentleSpace gen2 (sports optic A)



Specifications GentleSpace gen2 (sports optic A)

Installation	2 lines at 7 m high
Floodlight	12 x GentleSpace gen2 200 W
Floodlight Type	BY471P 1xLED250S/840 A50 GC
System Power	2.4 kW
$E_h \text{ ave}$	$> 200 \text{ lux}$
$E_{\text{min}}/E_{\text{ave}}$	> 0.5
Ra	> 80
GR Max	36
MF	0.8

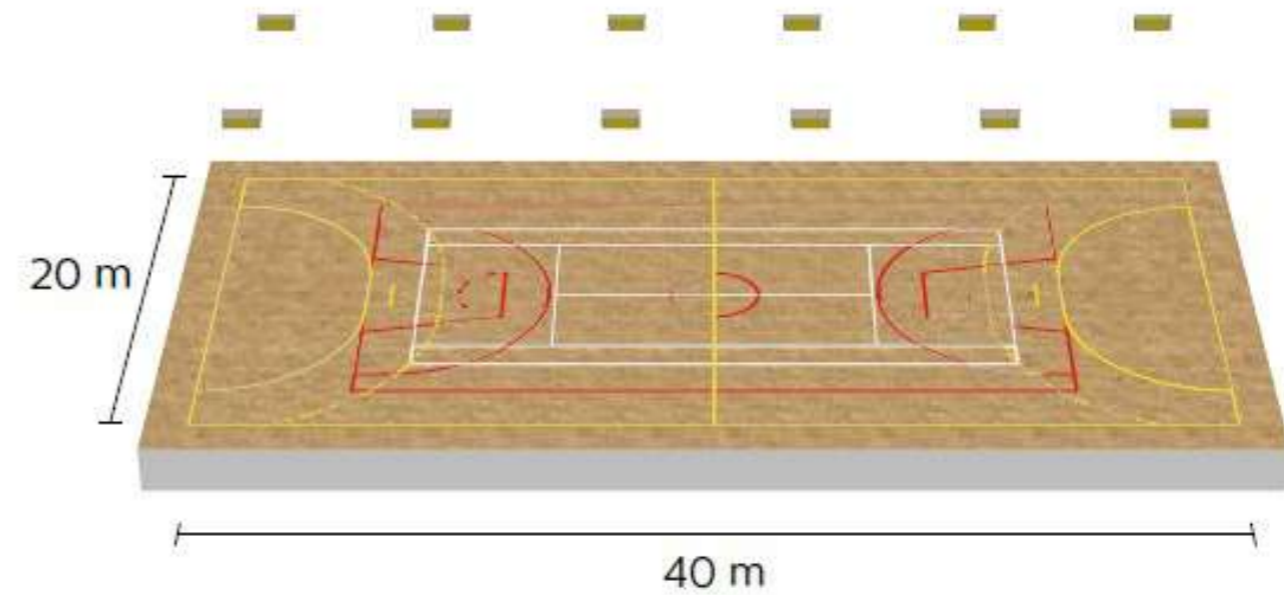


Floodlight aiming

Multipurpose hall Class III

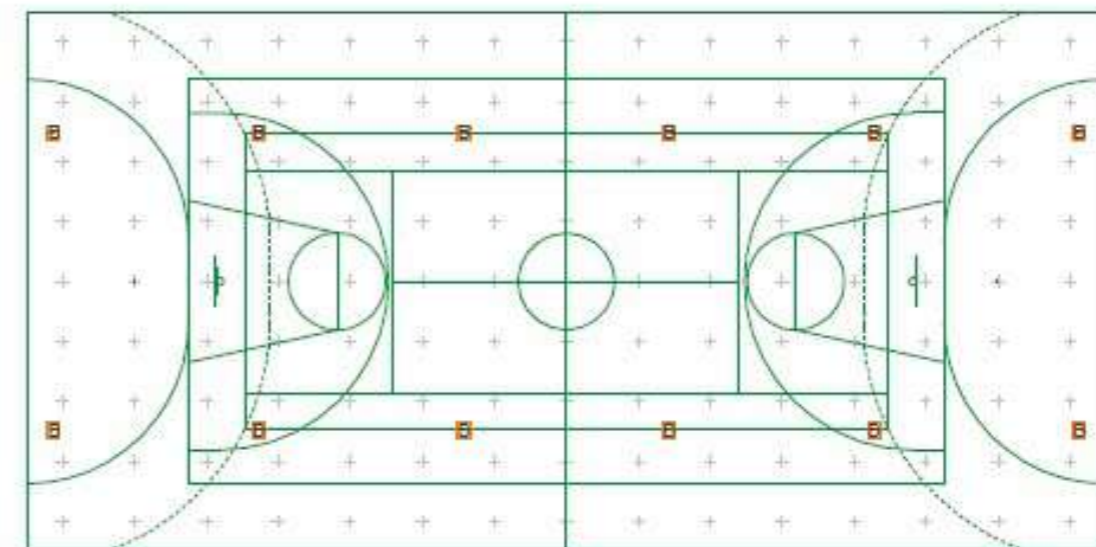
EN12193: $E_h \text{ ave} > 200 \text{ lux}$

GentleSpace gen2



Specifications GentleSpace gen2

Installation	2 lines at 7 m high
Floodlight	12 x GentleSpace gen2 200 W
Floodlight Type	BY471P 1xLED250S/840 WB GC
System Power	2.8 kW
$E_h \text{ ave}$	$> 200 \text{ lux}$
$E_{\text{min}}/E_{\text{ave}}$	> 0.5
Ra	> 80
GR Max	23.2
MF	0.8



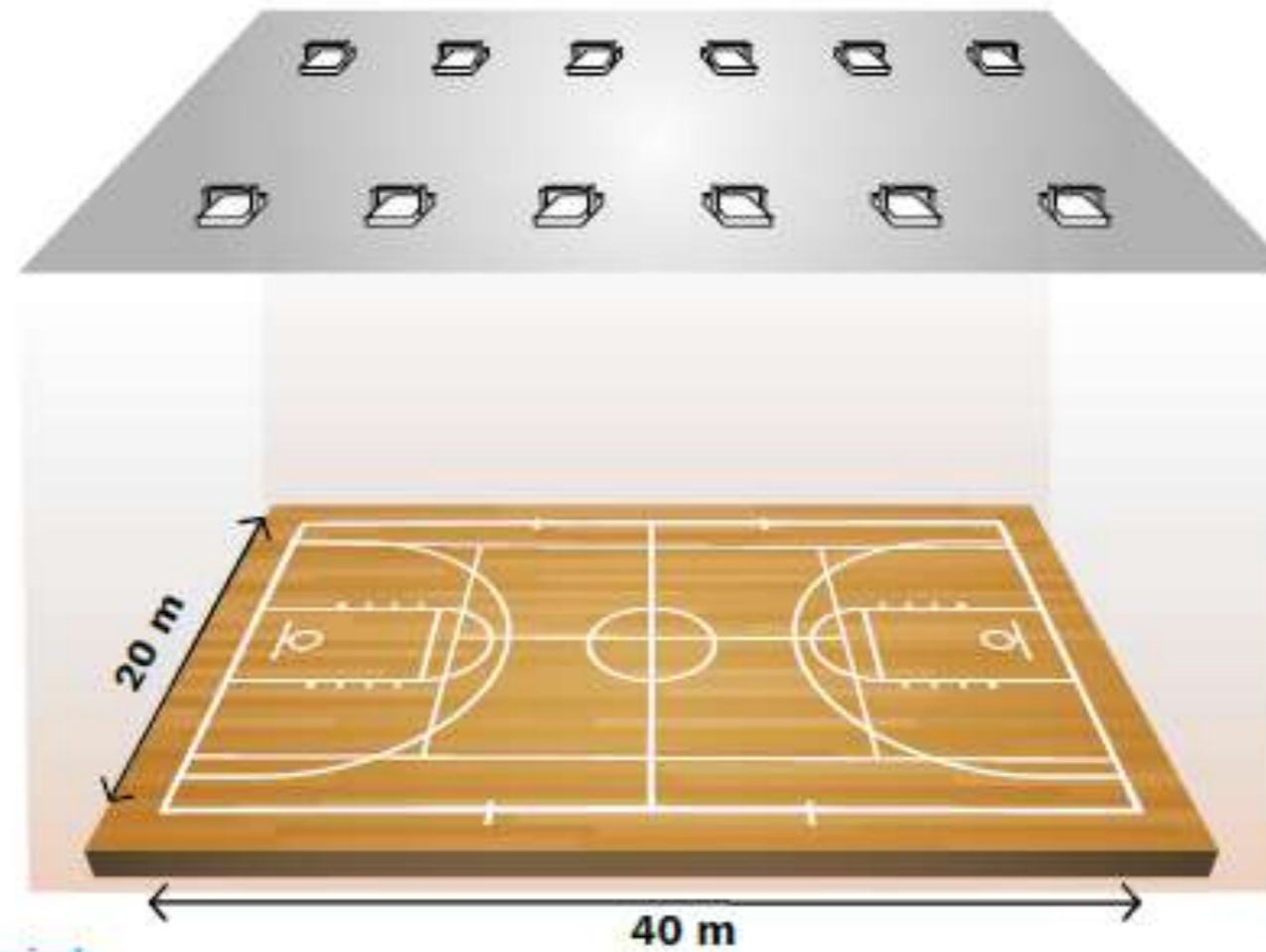
Floodlight aiming

Pabellón deportivo multiusos



Schreder

Implantación bilateral



Área principal:

40x20 m

Puntos de malla:

15x7 = 105 pts

Implantación:

Bilateral

Distancia lateral entre los proyectores y el campo:

1 m

Inclinación de los proyectores:

20°

Factor de mantenimiento:

0,9

	EN12193 Clase I	EN12193 Clase II	EN12193 Clase III
ILUMINANCIA	750 lx	500 lx	200 lx
UNIFORMIDAD	0,7	0,7	0,5
DESLUMBRAMIENTO	35	40	40
CRI	80	60	60

SOLUCIÓN

CONFORME CON
LA CLASE I

1

Profesional

750 lux – 500 lux – 200 lux

Altura de instalación: 7 m

INDU FLOOD GEN2 3



Flujo inicial 65.300 lm

Temperatura de color 4.000 K

Potencia 375 W

	Valores nominales
Iluminancia	772 lx
Uniformidad	0,73
GR	<35
CRI	80
Potencia total	9.000 W
Número total de proyectores	24
Proyectores por lado	12



Otra configuración



OMNISTAR

- montajes específicos
- driver remoto

SOLUCIÓN

CONFORME CON
LA CLASE II

2

Semiprofesional

500 lux – 300 lux – 200 lux

Altura de instalación: 7 m

INDU FLOOD GEN2 3



Flujo inicial 69.600 lm

Temperatura
de color 4.000 K

Potencia 375 W

	Valores nominales
Iluminancia	514 lx
Uniformidad	0,84
GR	<40
CRI	70
Potencia total	6.000 W
Número total de proyectoros	16
Proyectoros por lado	8



Otra
configuración



OMNISTAR

- montajes específicos
- driver remoto

SOLUCIÓN
CONFORME CON
LA CLASE III

3

Aficionado

300 lux – 200 lux

Altura de instalación: 7 m

**INDU FLOOD
GEN2 3**



Flujo inicial 69.600 lm

Temperatura de color 4.000 K

Potencia 375 W

	Valores nominales
Iluminancia	313 lx
Uniformidad	0,76
GR	<40
CRI	70
Potencia total	3.750 W
Número total de proyectores	10
Proyectores por lado	5



Otra configuración



OMNISTAR

- montajes específicos
- driver remoto

SOLUCIÓN

CONFORME CON LA CLASE III

4

Aficionado
200 lux

Altura de instalación: 7 m

INDU FLOOD GEN2 3



Flujo inicial	58.000 lm
Temperatura de color	4.000 K
Potencia	320 W

	Valores nominales
Iluminancia	207 lx
Uniformidad	0,80
GR	<40
CRI	70
Potencia total	2.560 W
Número total de proyectores	8
Proyectores por lado	4



Otra configuración



OMNISTAR

- montajes específicos
- driver remoto