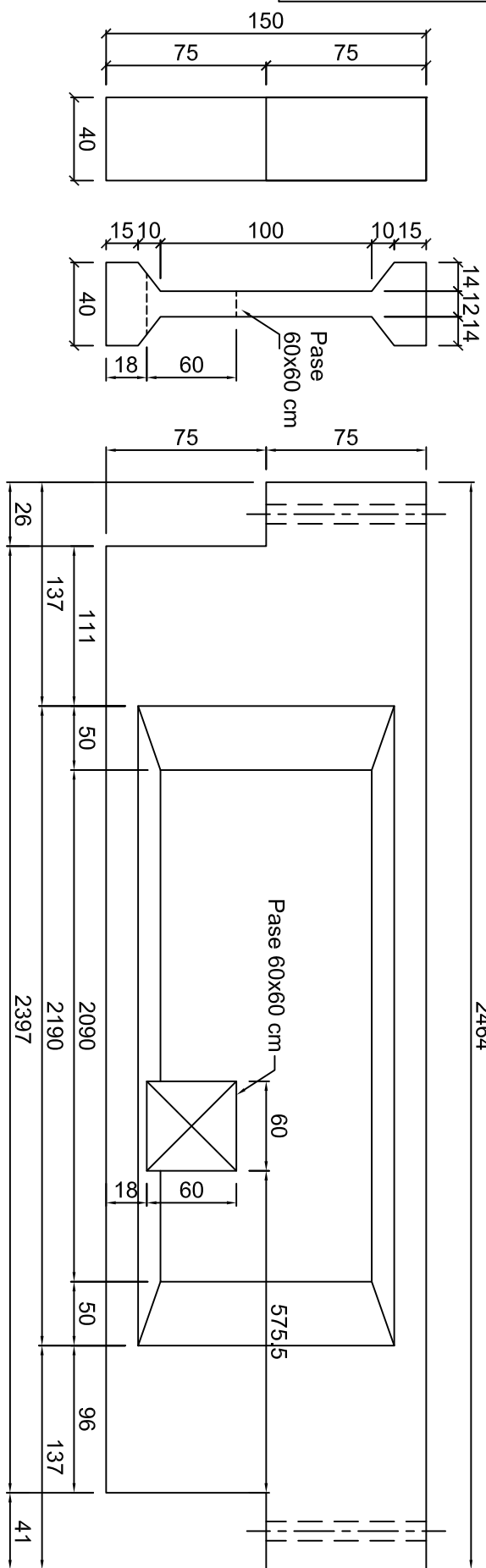
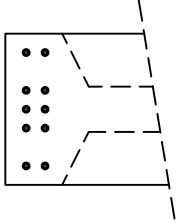
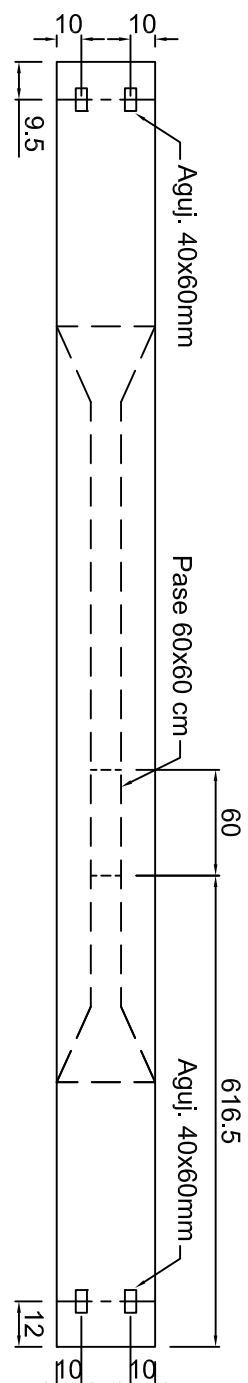
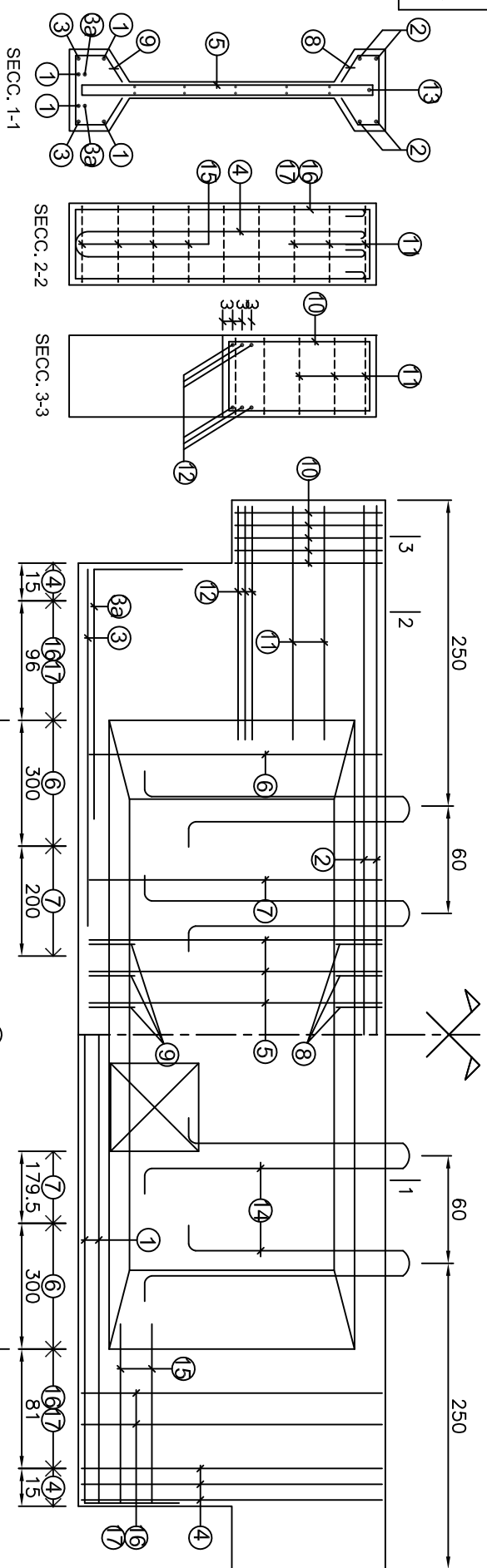


GEOMETRIA
F/ESCALA



ARMADURAS
F/ESCALA



CORDONES 3/5" : 10
NEUTRALIZAR :
Fuera de tesado
para 3/5" = 20300kg

ESQUEMA ACOPIO-TRANSPORTE



Resistencia del hormigon al cortar los cables: min. 260 Kg/cm2 compresión

POS.	Ø [mm]	CANT.	LONG. [cm]	DOBLADO
1	20	2+2	2513 (2800)	60 1140 1200 340 60 EMR. MIN. 140 - ALTERNAR EMPALME
2	20	2+2	2460 (2700)	1200 1200 300 EMPALME MIN. 120 ALTERNAR EMPALME
3	10	2+2	1200	
3a	10	2+2	200	40 160
4	12 (2x3)	2	378	26 146 30 4 Ramos
5	M/4.2	1	310 X 1630.5/459.5	5+5 146 8
6	6	c/15 21+21	320	10+10 146 8
7	6	c/30 7+7	320	10+10 146 8
8	M/5.5	1	100 X 2190	20 36 20 36 12
9	M/5.5	1	100 X 1630.5/459.5	20 36 20 36 12
10	8	5+8	230	34 71 10+10
11	8	c/15 6+6	406	36 133 52
12	16	3+3	402	32 133 52
13	10	1	2400	1200 1200 EMPALME MIN. 60 ALTERNAR EMPALME
14	25	2+2	288	8 120 140 110 liso
15	M/5.5	1	354 X 324 X 73	36 107/92 52
16	M/5.5	1	380 X 94/79	34 146 10+10
17	6	c/30 4+4	380	34 146 10+10

DESIGN.	CANT.	VOL. [m³]	PESO [t]	OBSERVACIONES
V--	-	7.94	19.85	HOJA 1/3

ELEMENTO: VIGA PRETENSADA I-150	
HORMIGON TIPO	f _{ck} ≥ 350 kg/cm²
ARMADURA MALLA	f _{yk} > 6000 kg/cm²
CABLE PRETENSADO	f _{kp} > 17113 kg/cm²
ARMADURA PASIVA	f _{yk} ≥ 5000 kg/cm²

Dosificación	

OBRA: ---	REVISION: --
UBICACION: ---	FECHA: ---
Verificado por: ---	VER OBSERVACIONES