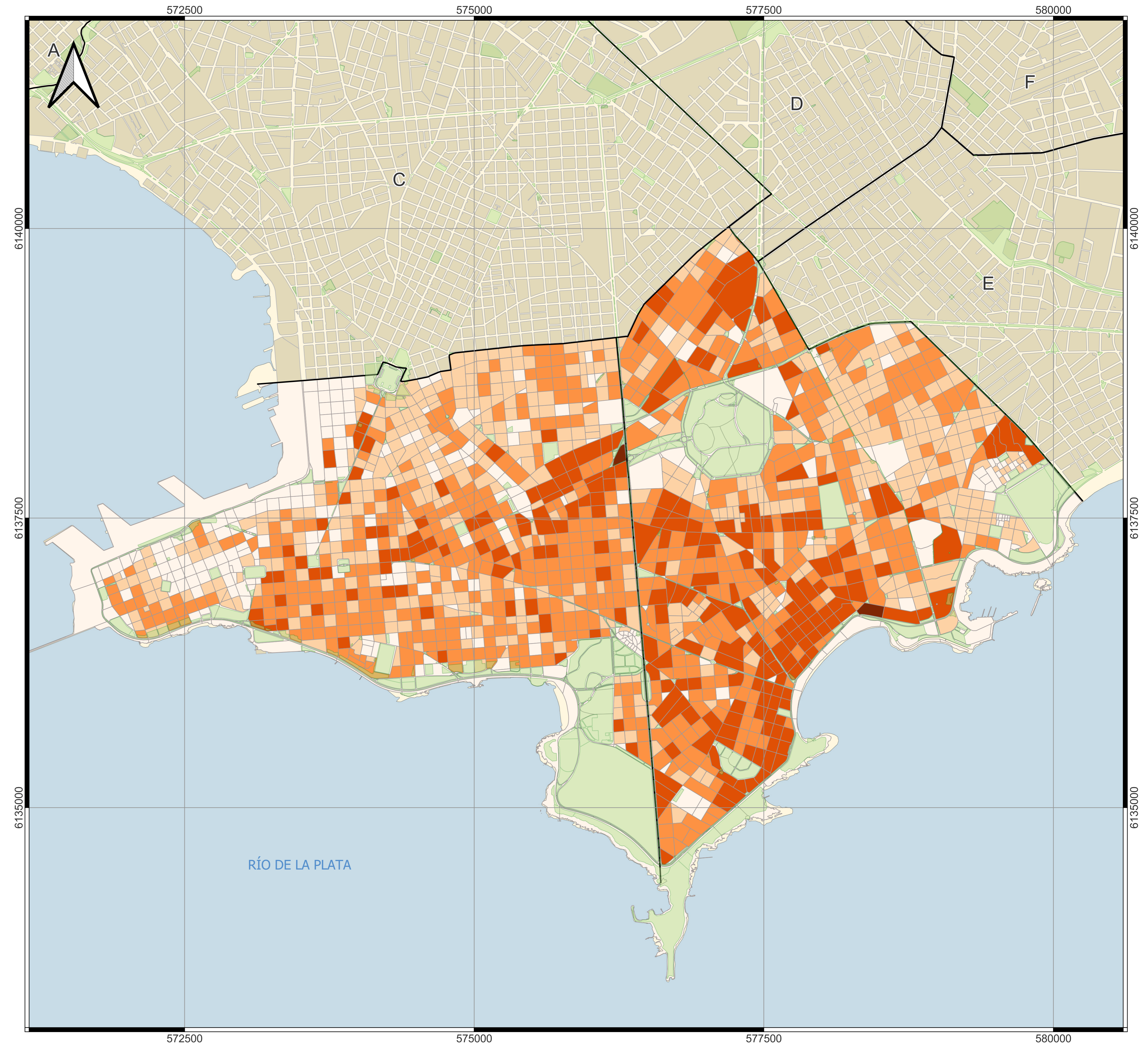
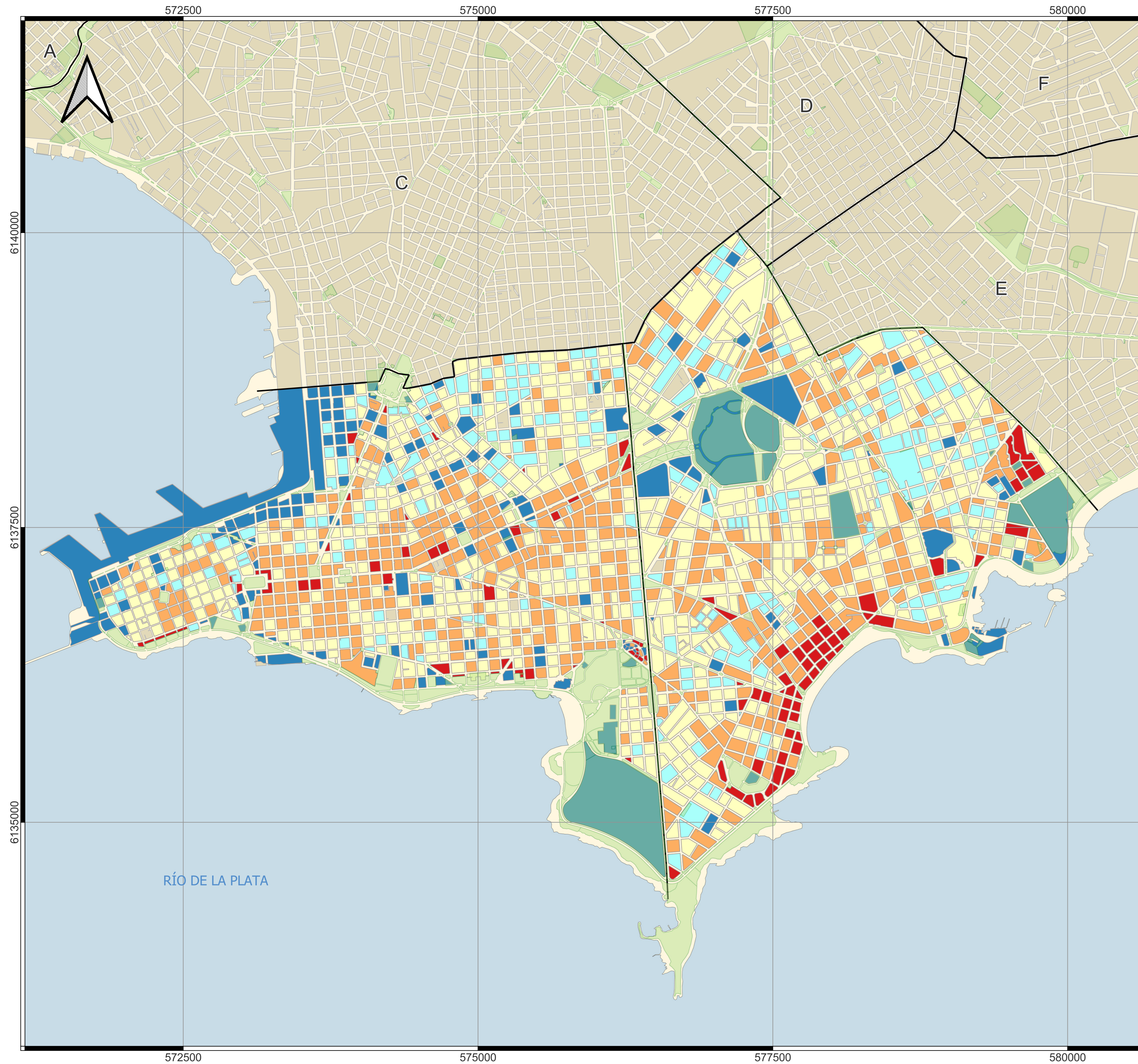


# MUNICIPIO B Y CH

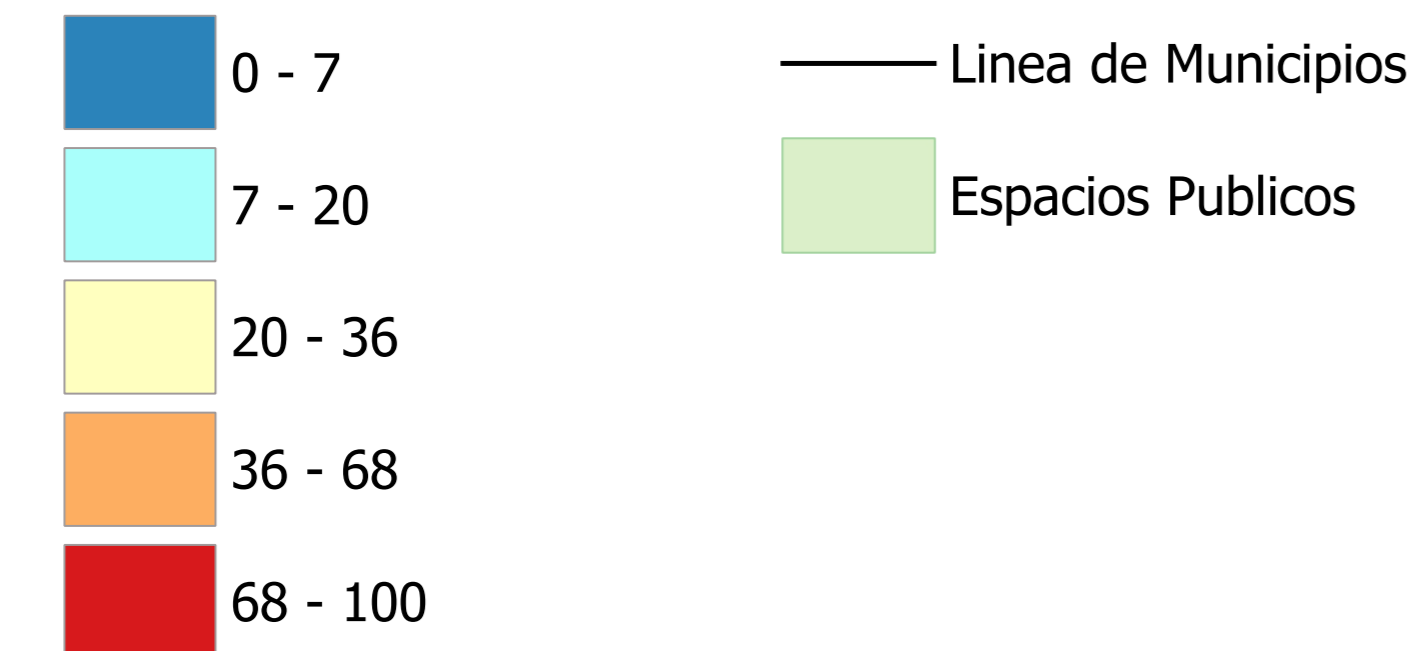
## DENSIDAD DE PH

## DENSIDAD DE POBLACIÓN

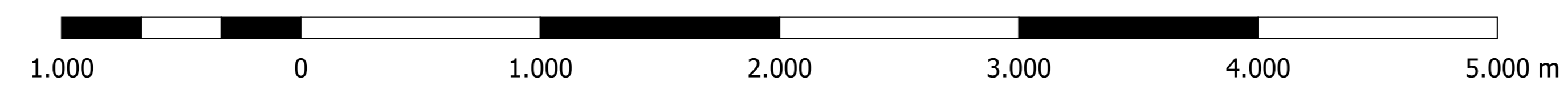


### REFERENCIAS

#### % DE PH POR MANZANA



### ESCALA 1/18000



Sistema de referencia: WGS 84  
Sistema de proyección: UTM zona 21H  
Datum: WGS 1984  
Unidad: metros  
Intervalo de cuadrícula: 2500 mts

Autor: Thais Rodriguez  
Fecha Noviembre 2023

### REFERENCIAS

#### DENSIDAD DE POBLACIÓN

