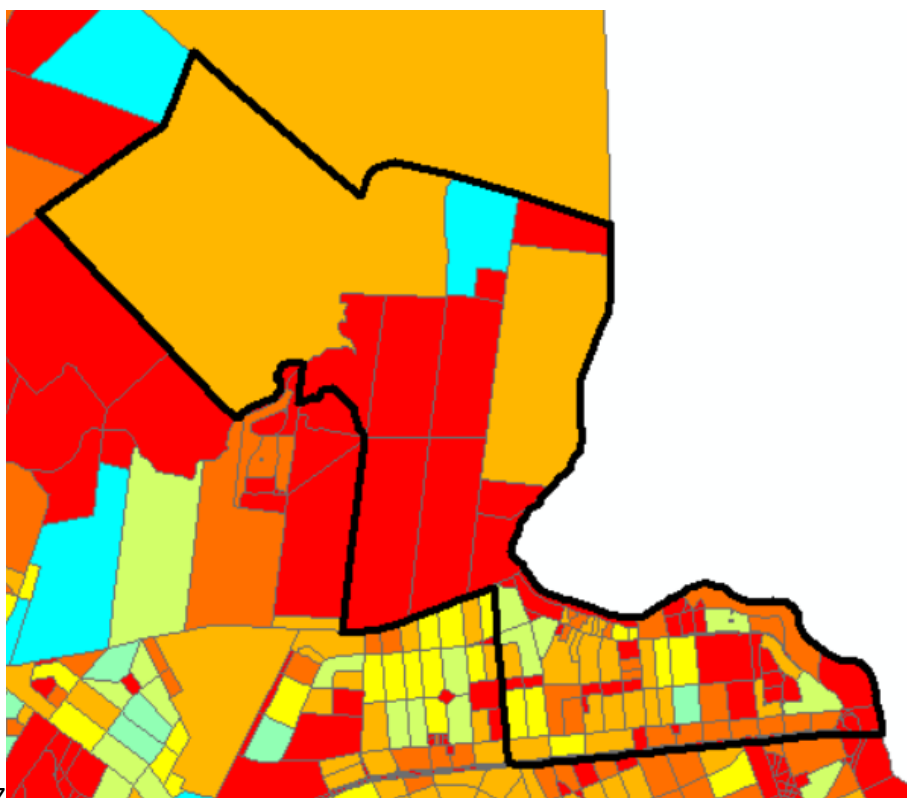
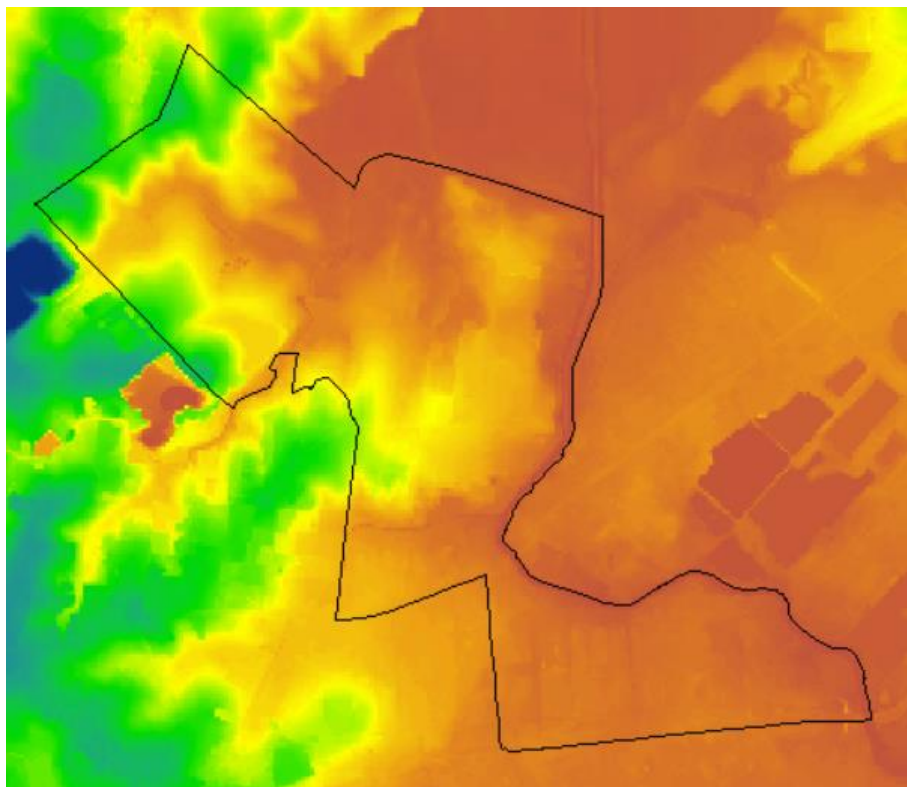


*Entrega 3 Determinar la cantidad de personas a desplazar ante posible inundación en un Barrio de Montevideo*



*Situación hipotética:* La Intendencia de Montevideo y el Sistema Nacional de Emergencia (SINAE) se encuentran analizando la posibilidad de inundaciones en la zona oeste de la Cuenca del Arroyo Carrasco, dentro de una zona de trabajo.

Por este motivo se le solicita realizar los análisis para obtener estimaciones de cantidad de personas que deberían ser desplazadas discriminadas por sexo (hombres y mujeres) para cotas de inundaciones de 0 a 10 metros (cada 1 metro); es decir los estudiantes deberán hacer dos análisis.

Como insumo se debe utilizar:

- Imágenes de la IDE que contienen la zona de trabajo (a descargar por los estudiantes);
- Datos de zonas censales del 2011 del SIG de la Intendencia de Montevideo (a descargar por los estudiantes);
- La zona de trabajo (que será entregada por el equipo docente).

*Cómo supuesto simplificador se supone que la población se distribuye en forma homogénea en cada una de las zonas censales (supone una linealidad).*

*Nota: Se deberá trabajar con un ráster de 2.5 metros de píxel.*

El resultado deberá ser un informe de dos carillas que incluyan:

- Una tabla con la superficie de inundación en hectáreas y la cantidad de personas desplazadas para cada una de las referidas cotas (discriminadas por sexo).
- Dos gráficos, uno para cada variable (sexo); incluir la curva de ajuste de tipo polinómica.
- Un listado con la totalidad de herramientas utilizadas en esta entrega.

Con esta entrega pretendemos que el estudiante:

- Genere zonas de posible inundación para planos horizontales.
- Cruce la zona de posible inundación con información censal.
- Calcule resultados de superficie y total de personas.
- Genere gráficos a partir de la información recolectada.
- Utilice procedimientos de automatización para el análisis.