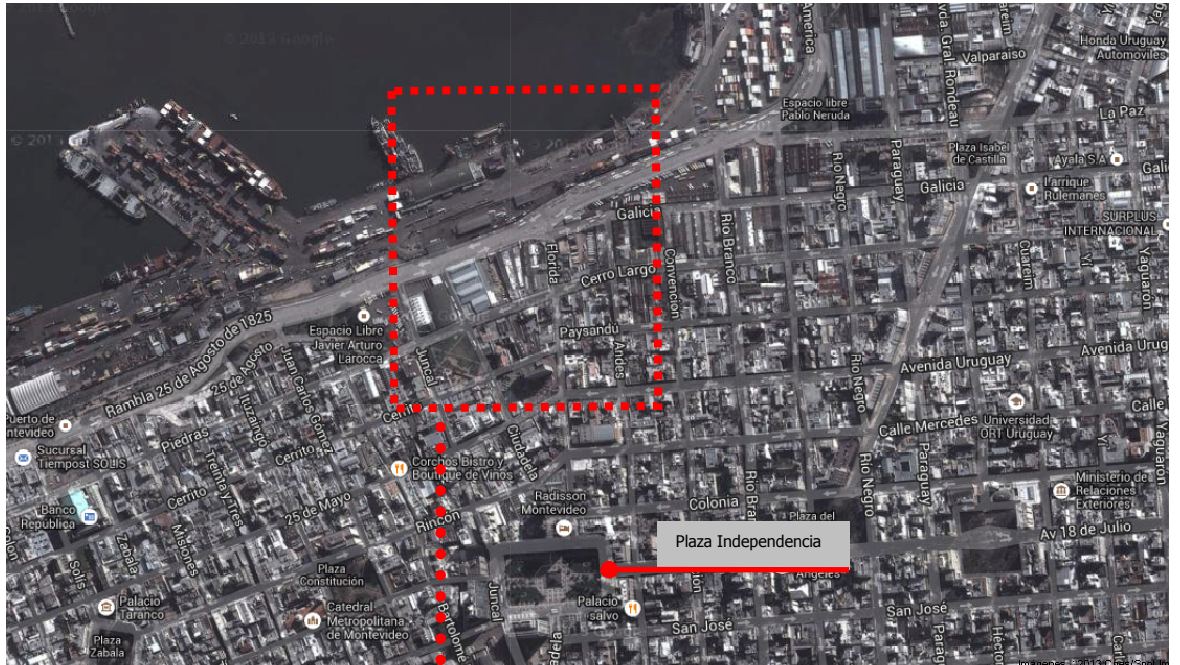
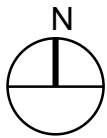


INSTALACIÓN_ A.N.P. (Administración Nacional de Puertos)
DIRECCIÓN_ Rambla F.D.Roosevelt esquina Florida (entrada por la calle Florida)
FECHA_ Ver información en Cronograma y semana correspondiente (en cartelera D.I.S.I. y plataforma Eva).
NOTAS_

PLANO DE UBICACIÓN DE LA INSTALACIÓN



PLANO DE LA INSTALACIÓN

