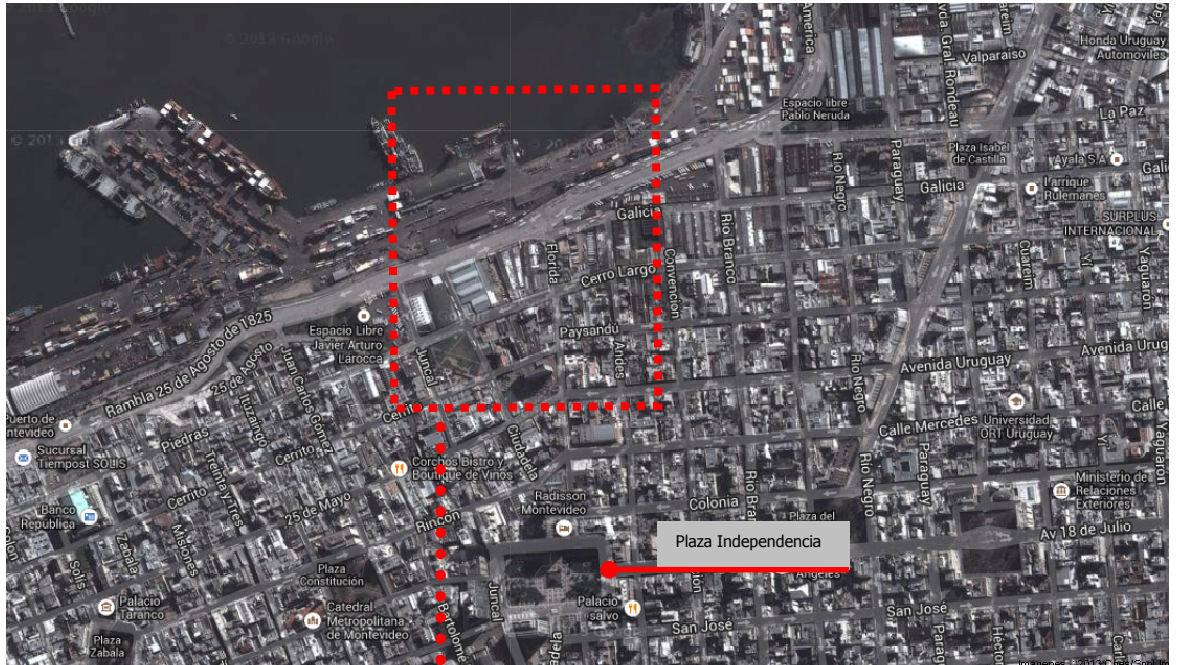
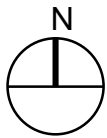


INSTALACIÓN\_ A.N.P. (Administración Nacional de Puertos)  
DIRECCIÓN\_ Rambla F.D.Roosevelt esquina Florida (entrada por la calle Florida)  
FECHA\_ Ver información en Cronograma y semana correspondiente (en cartelera D.I.S.I. y plataforma Eva).  
NOTAS\_

## PLANO DE UBICACIÓN DE LA INSTALACIÓN



## PLANO DE LA INSTALACIÓN

