

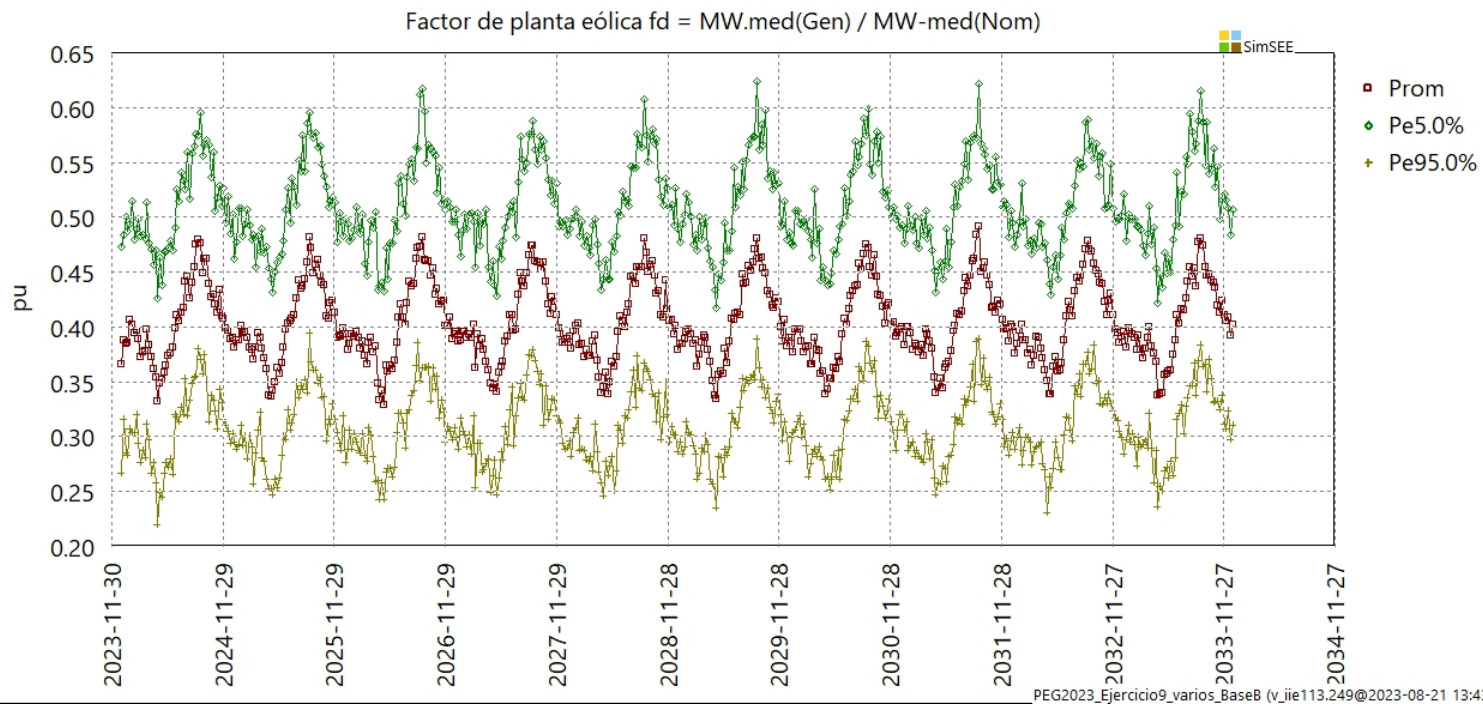
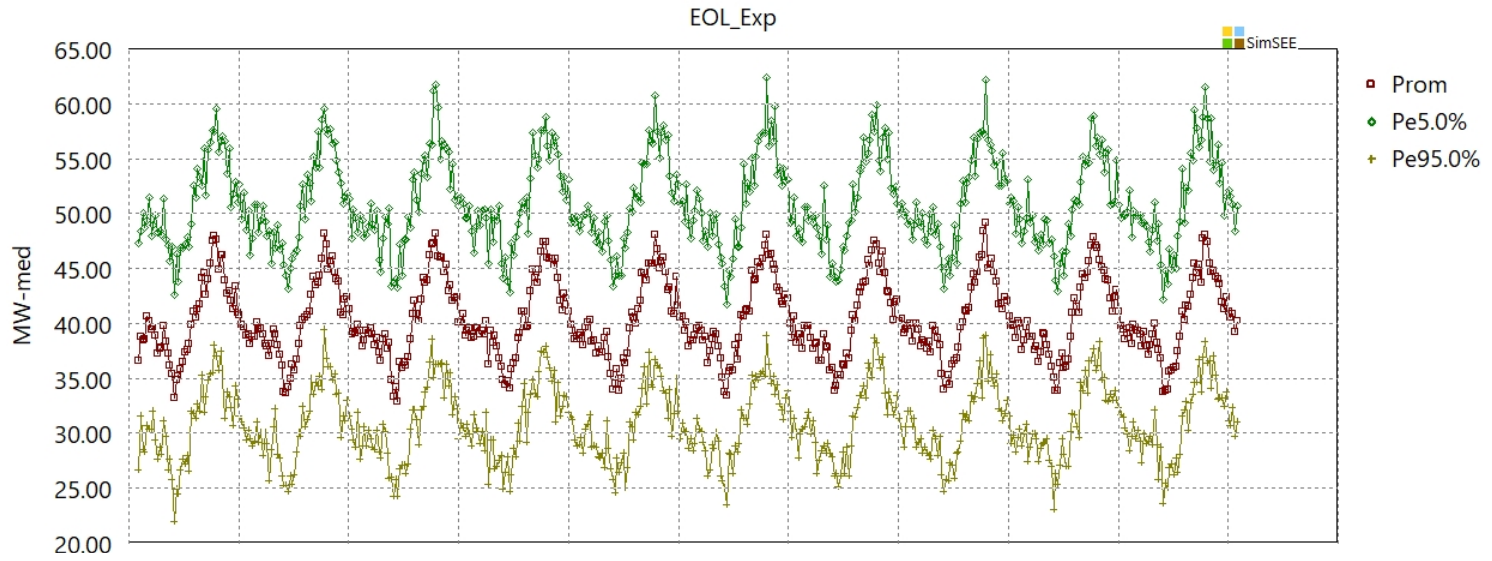
Ejercicio 9:

Obtener los datos horarios de la Generación Eólica y Solar de un año de la simulación.

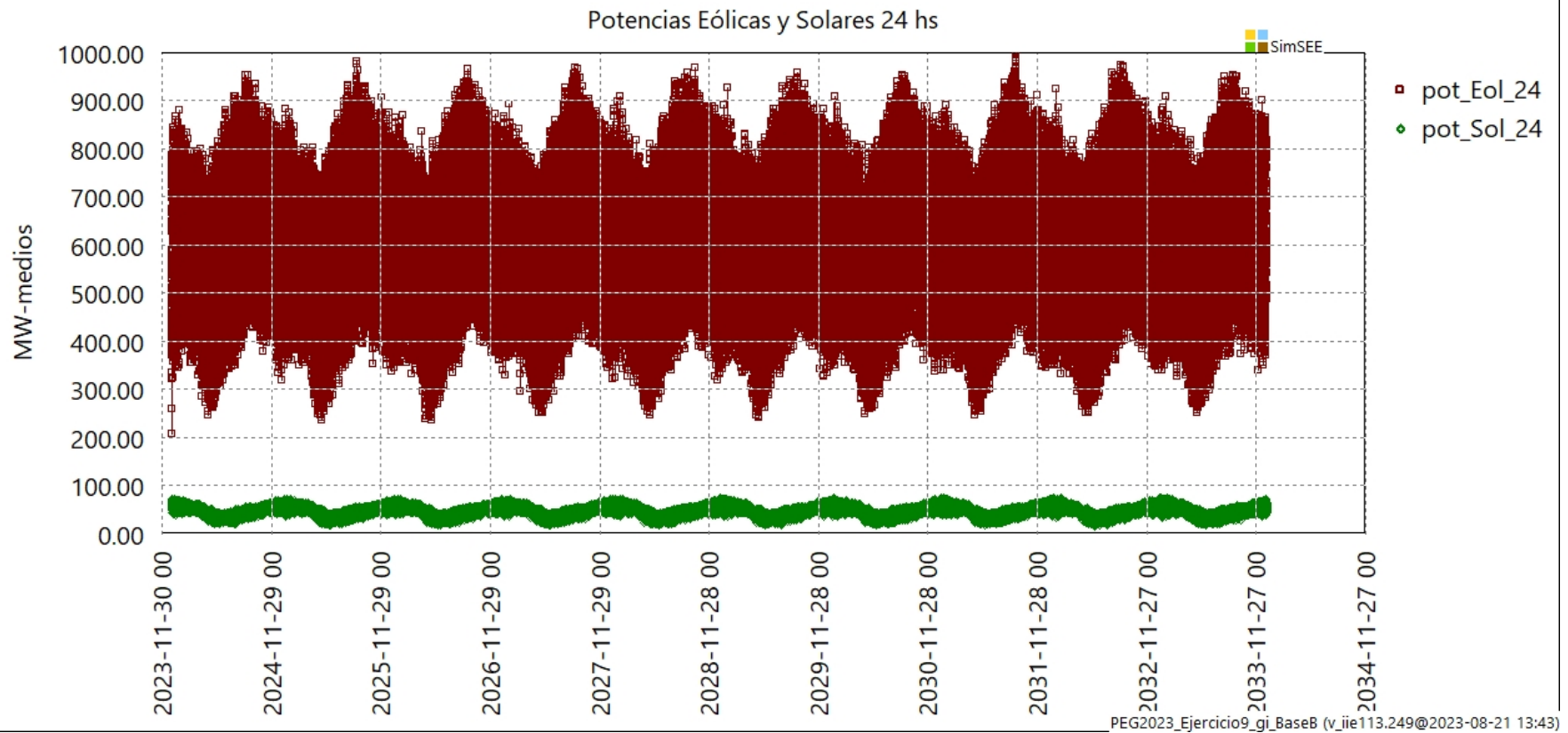
Nota: Observar los resultados de una simulación de paso semanal para **100** crónicas y de **1** crónica. Ver el factor de disponibilidad de la Eólica y la Solar. Ver que la información obtenida de 24 h ordenadas tiene el mismo valor para las horas de cada poste por lo que se concluye que hay que cambiar la sala a simulación horaria con un solo poste.

Recomendación: Es lo mismo usar cualquier escenario de la sala. Poner en el actor Solar_Exp y Eolica_exp fichas de 100 MW en el año 2024 (para que se vea algo en la gráfica de los factores de disponibilidad). Poner las hidros con “valorización manual”. En el caso de simulación horaria solo funciona la plantilla gi.sr3 (ya que las otras suponen la existencia de 4 postes).

Promedio 100 crónicas

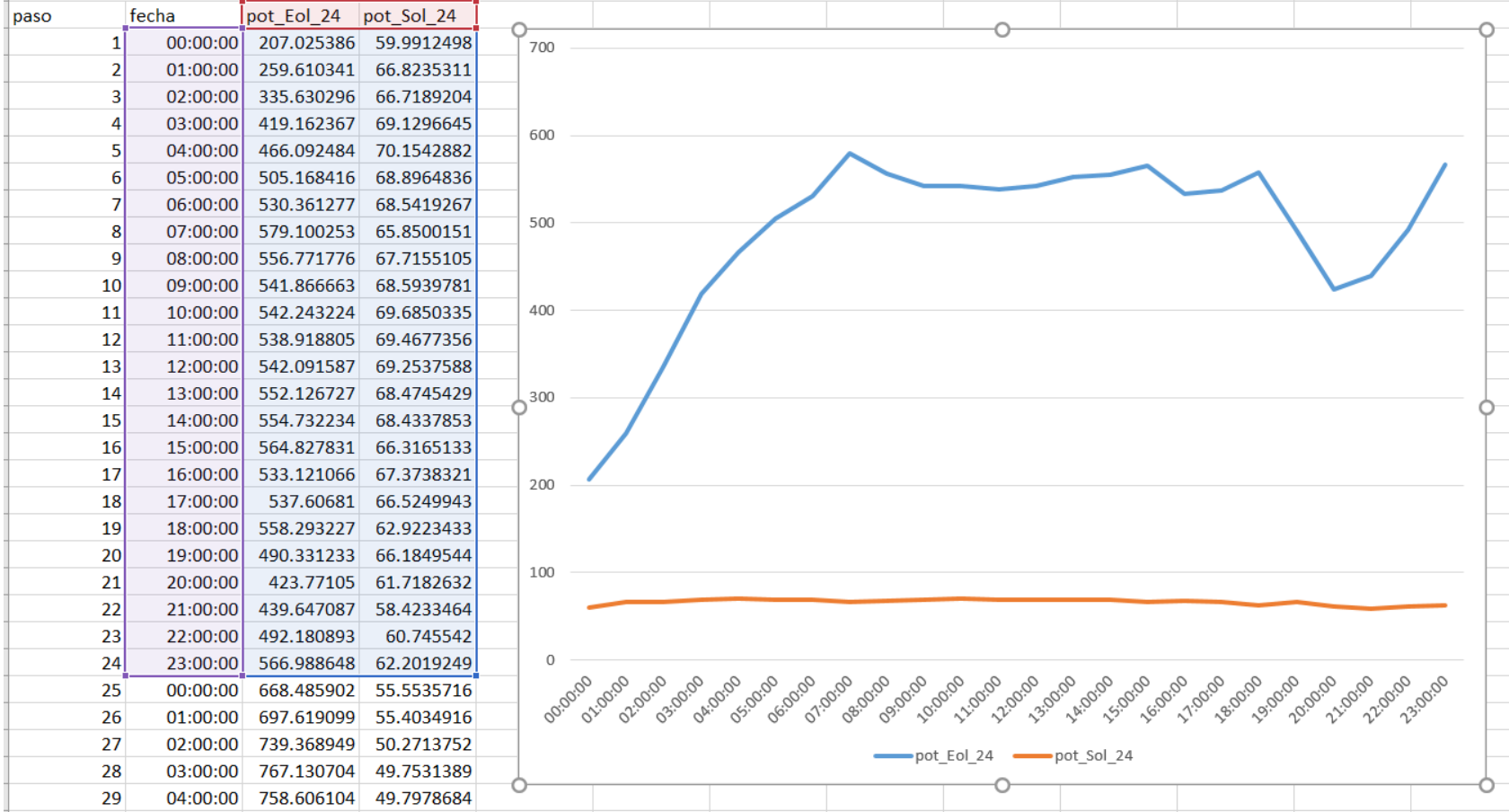


Promedio 100 crónicas con datos horarios REORDENADOS

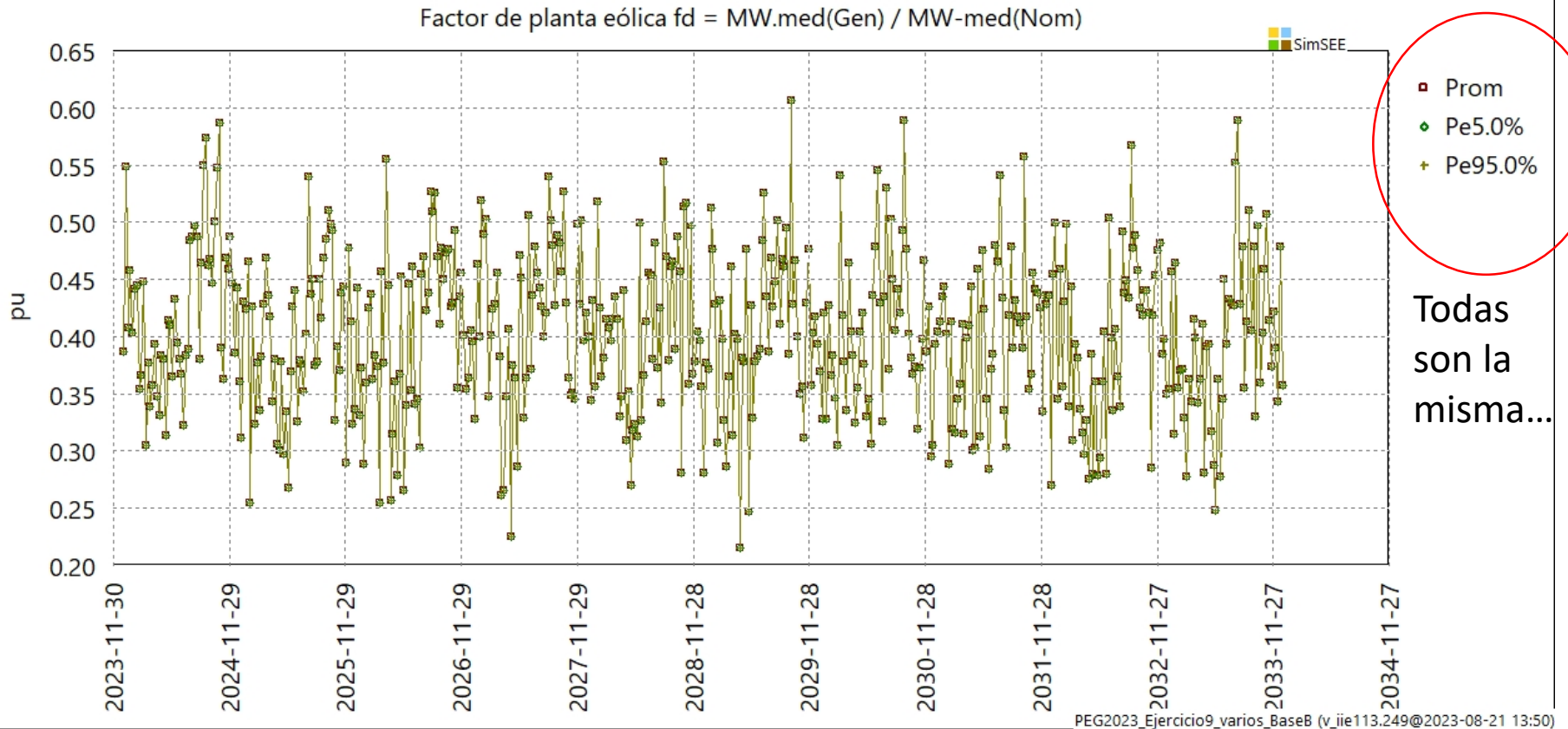


Promedio de 100 crónicas

Potencias EÁ³licas y Solares 24 hs MW-medios PEG2023_Ejercicio9_gi_BaseB (v_iiie113.249@2023-08-21 13:06)

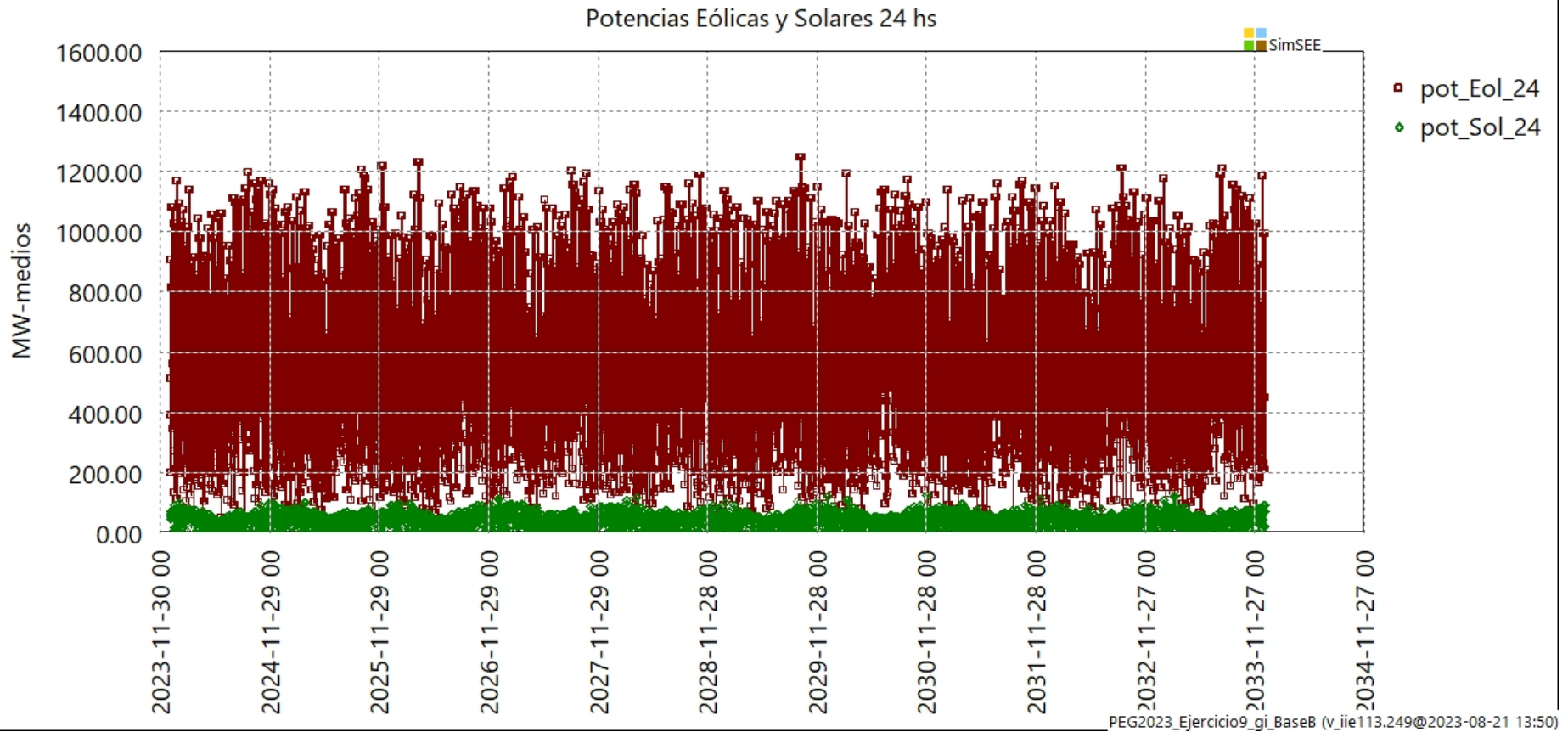


Promedio semanal de 1 crónica



Si da igual que el promedio de 100 crónicas es pura casualidad

Una crónica con datos horarios REORDENADOS



Una sola crónica REORDENADA

Potencias Eólicas y Solares 24 hs MW-medios PEG2023_Ejercicio9_gi_BaseB (v_113.249@2023-08-21 13:12)



Sala HORARIA y solo primer año

Editor - SimSEE - v_jie113.249 (GPLv3, IIE-FING) - PEG2023_Ejercicio9_horaria.es

Archivo Herramientas ? Idioma

Notas Variables Globales Fuentes Actores Archivos Estados Mantenimientos Monitores SimRes3 Simulador ? Com

Horizonte de tiempo

Fecha de Inicio: Fecha de fin:

Optimización: Huso horario:

Simulación: Horizonte de guarda para simulación:

Paso de tiempo

Unidades del paso de tiempo

Horas

Minutos

Número de Postes: Postes monótonos

Poste N°	1
Duración	1



Una crónica con simulación HORARIA

Potencias E³licas y Solares medias por paso MW-medios PEG2023_Ejercicio9_horaria_gi_BaseB (v_ii113.249@2023-08-21 12:34)

paso	fecha	pot_Eol	pot_Sol
1	00:00:00	35.1	0
2	01:00:00	65.1094762	0
3	02:00:00	61.4003475	0
4	03:00:00	95.444547	0
5	04:00:00	175.542566	0
6	05:00:00	175.731554	0
7	06:00:00	230.052191	0
8	07:00:00	353.222239	40.060779
9	08:00:00	537.063938	90.4248944
10	09:00:00	362.273351	137.384827
11	10:00:00	204.853343	183.256755
12	11:00:00	236.569622	209.111584
13	12:00:00	253.083063	86.3789924
14	13:00:00	181.270801	225.255014
15	14:00:00	374.983894	218.77163
16	15:00:00	382.463281	186.950302
17	16:00:00	451.415775	140.638905
18	17:00:00	394.558049	85.803938
19	18:00:00	450.830619	30.116614
20	19:00:00	589.245313	0
21	20:00:00	1067.67345	0
22	21:00:00	1073.06568	0
23	22:00:00	1235.03467	0
24	23:00:00	1317.41625	0
25	00:00:00	1290.92056	0
26	01:00:00	1189.33881	0
27	02:00:00	1158.0183	0
28	03:00:00	583.934343	0
29	04:00:00	726.682189	0
30	05:00:00	1049.55501	0
31	06:00:00	955.256685	0
32	07:00:00	820.165675	35.798994

