



UNIVERSIDAD
DE LA REPÚBLICA
URUGUAY



Taller de Introducción a la Computación
Taller de Seguridad
Manual de VirtualBox

AÑO 2021

Índice

Introducción	3
Descarga e instalación de VirtualBox	3
Interfaz de VirtualBox	7
Importar máquina virtual	8

Introducción

En el presente documento se tendrán los detalles a tener en cuenta para realizar la instalación del software VirtualBox en Windows, para poder eventualmente utilizar una máquina virtual provista para utilizar el sistema operativo Linux en el desarrollo del curso, y de los desafíos que se plantean a lo largo del mismo.

Una máquina virtual permite utilizar diferentes sistemas operativos en una ventana del sistema operativo instalado en el equipo (denominado sistema operativo anfitrión), sin necesidad de realizar configuraciones sobre el disco duro y otras áreas internas del equipo, como el BIOS.

Descarga e instalación de VirtualBox

Para realizar la descarga de este software para el sistema operativo Windows se puede acceder al siguiente enlace:

<https://download.virtualbox.org/virtualbox/6.1.26/VirtualBox-6.1.26-145957-Win.exe>.

En caso de querer descargar el software para otros sistemas operativos se puede ingresar a <https://www.virtualbox.org/wiki/Downloads> y elegir el sistema operativo correspondiente, como se aprecia en la figura 1:



Figura 1

Luego de descargado y ejecutado el instalador mencionado, se comienza el proceso de instalación, como se ve en la figura 2, donde se debe hacer clic en Next para continuar



Figura 2

En el siguiente paso, se eligen los componentes de VirtualBox a instalar. En nuestro caso se dejarán todos los componentes, como se aprecia en la figura 3, que ya vienen seleccionados por defecto. Hacer clic en Next para continuar

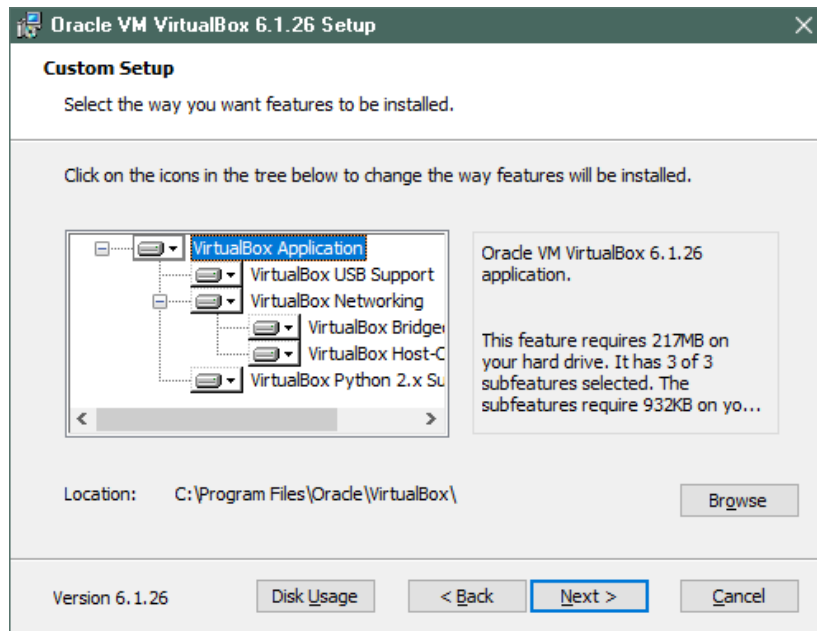


Figura 3

En el siguiente paso, se eligen opciones correspondientes a los íconos de acceso directo que se generarán y las asociaciones de tipos de archivos vinculados a VirtualBox. Aquí, como se ve en la figura 4, dejar todo marcado, y hacer clic en Next.

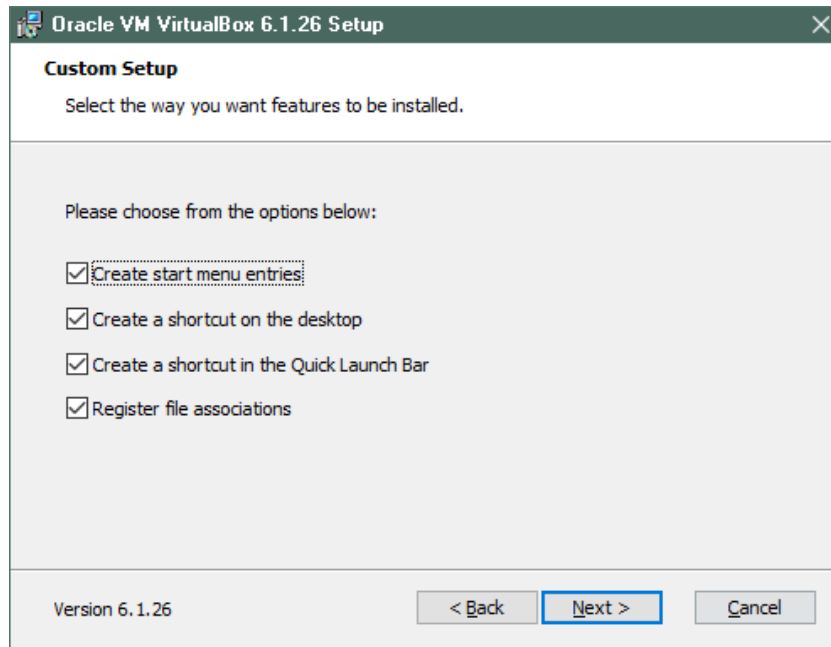


Figura 4

Luego, se instalarán herramientas correspondientes a la instalación de las interfaces de red a utilizar por VirtualBox, visto en la figura 5. La conexión a la red se puede ver interrumpida unos segundos, lo cual es normal. Hacer clic en Yes

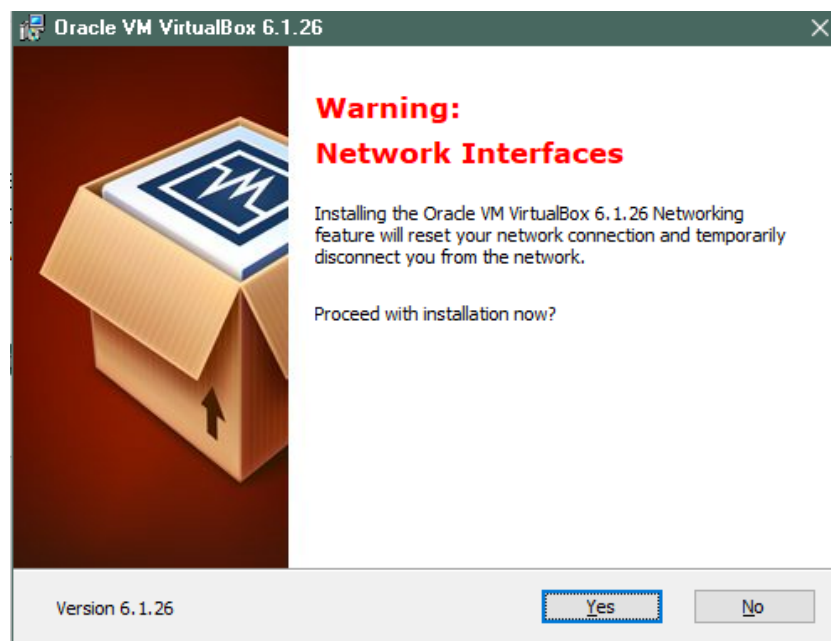


Figura 5

Luego de este paso, el asistente de instalación se encuentra en condiciones de iniciar el proceso de instalación. Hacer clic en Install, en el mensaje de la figura 6, y aguardar que finalice el proceso de instalación. Puede que el sistema operativo solicite autorización para realizar la instalación, mediante el Control de Cuentas de Usuario. En ese caso, hacer clic en Sí.

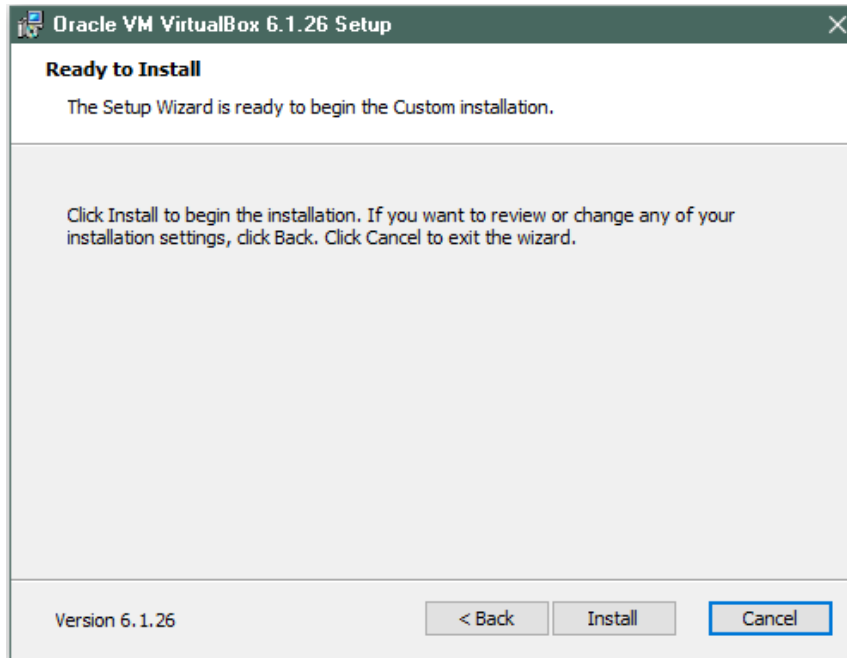


Figura 6

Al finalizar el proceso de instalación, hacer clic en Finish. Como se ve en la figura 7, se puede elegir ejecutar la aplicación recién instalada o no.

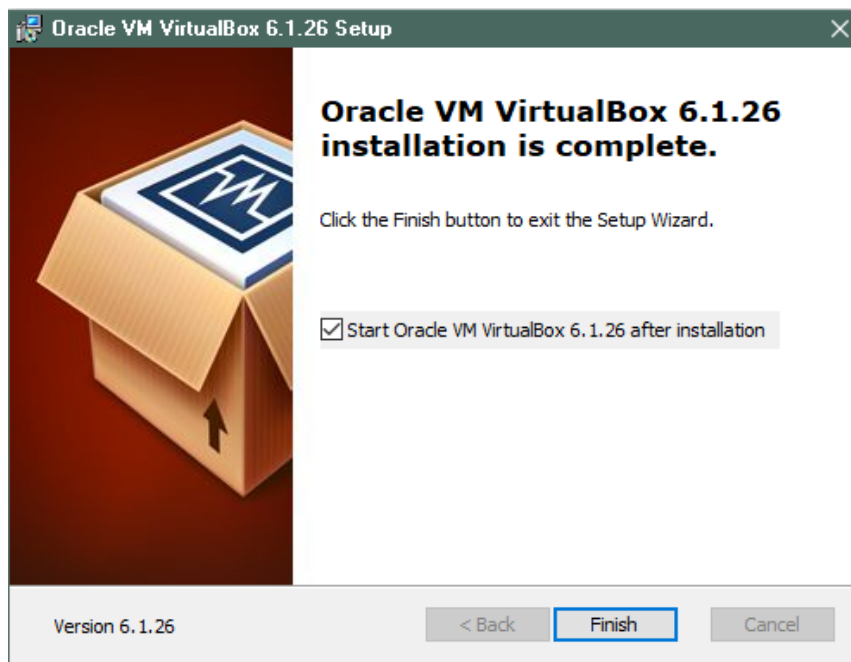


Figura 7

Interfaz de VirtualBox

Al iniciar VirtualBox, se verá una interfaz como la que se muestra en la figura 8

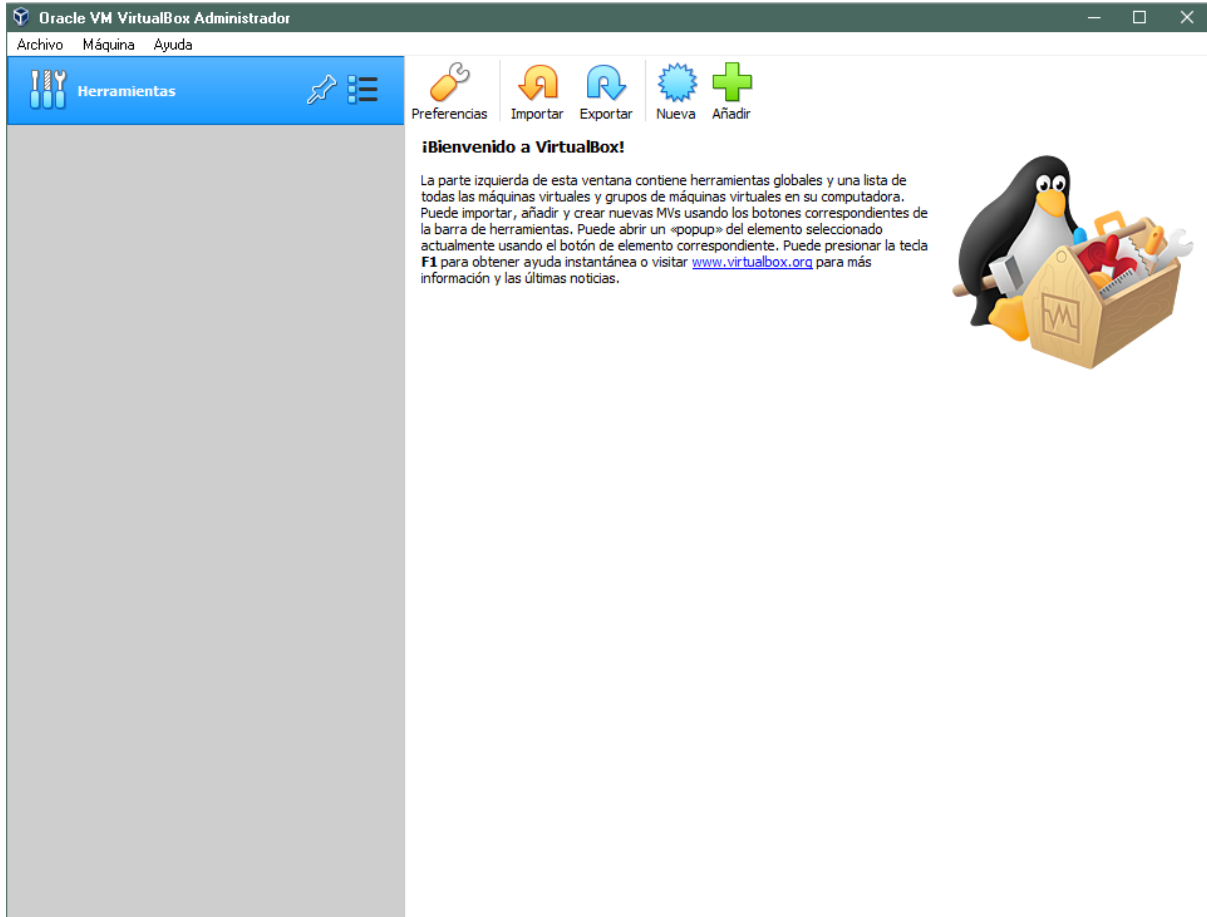


Figura 8

Desde ella, se verán la lista de máquinas virtuales disponibles, la posibilidad de configurarlas, iniciarlas, crear nuevas máquinas virtuales, importar máquinas existentes, etc.

Importar máquina virtual

Para realizar la importación de una máquina virtual, como la que se proveerá en el curso (tipo de archivo .ova), se debe hacer clic en el botón “Importar” o bien, en el menú Archivo, para luego seleccionar la opción “Importar servicio virtualizado”

Se abrirá un asistente, como el que se ve en la figura 9

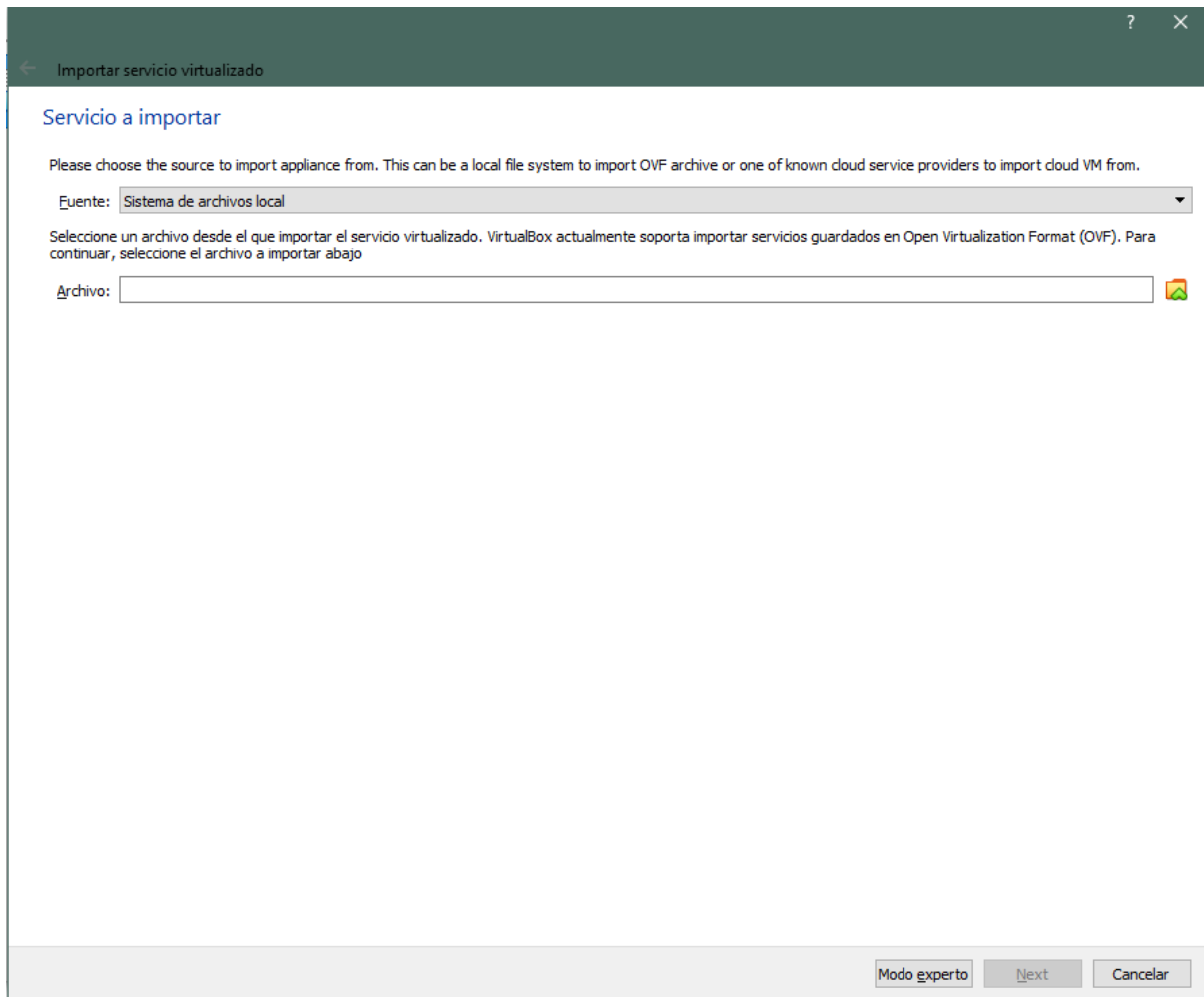



Figura 9

En él, se debe hacer clic en  y elegir un archivo .ova para su importación. Un archivo .ova contendrá una máquina virtual generada previamente, “encapsulada” para su incorporación en otros equipos. Luego de elegir el archivo, hacer clic en Next

En el siguiente paso, como se aprecia en la figura 10, se verá la información de la máquina virtual a importar, como la RAM asignada a la misma, de cuántos núcleos de CPU dispondrá, controladores habilitados, etc. Generalmente, se dejan estos valores como están cargados (aunque se podrían editar), y se hace clic en Importar. También se puede modificar la ubicación dentro de la PC host donde estará el sistema de archivos de la máquina virtual.

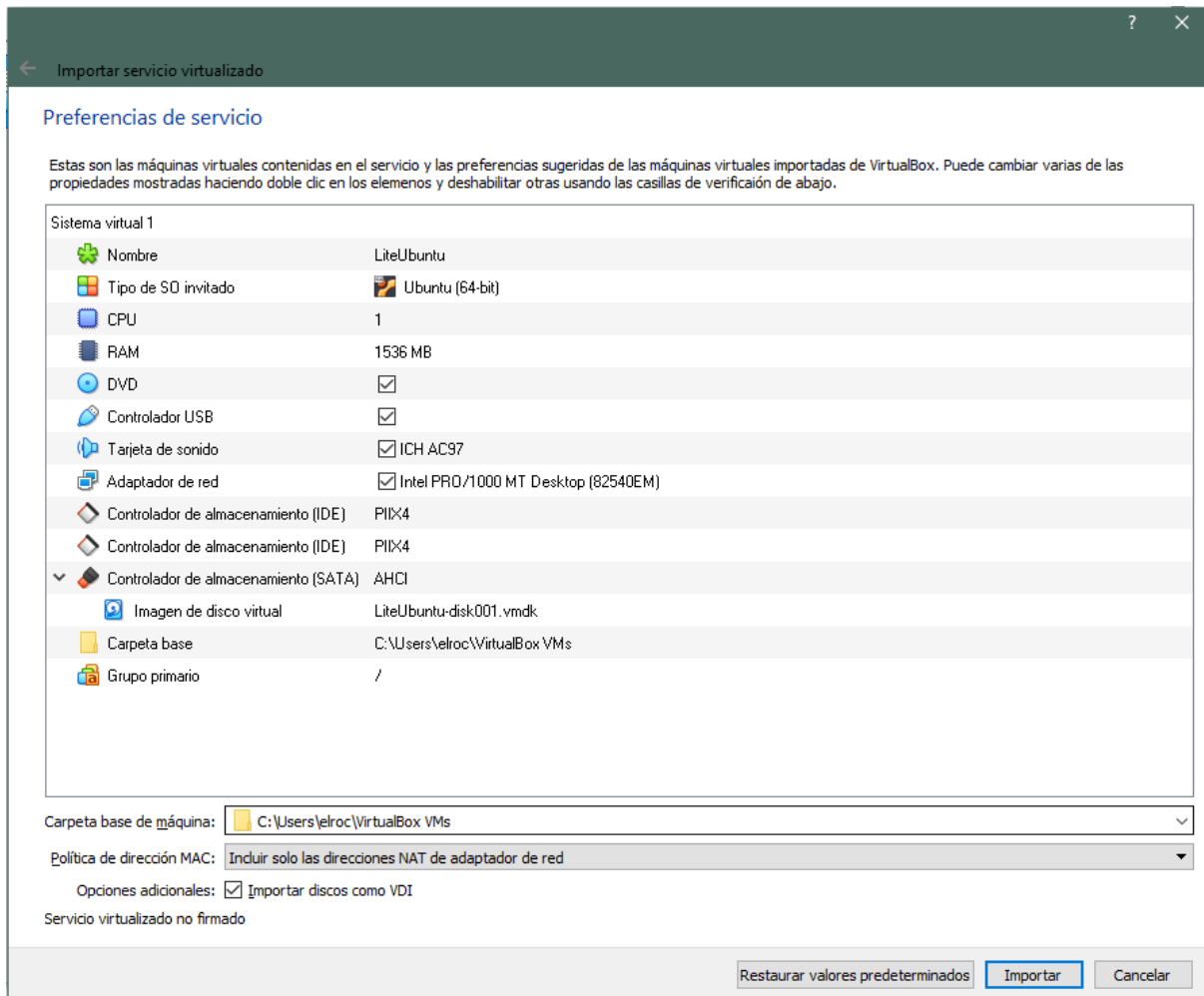


Figura 10

Esperar a que finalice el proceso de importación (figura 11)

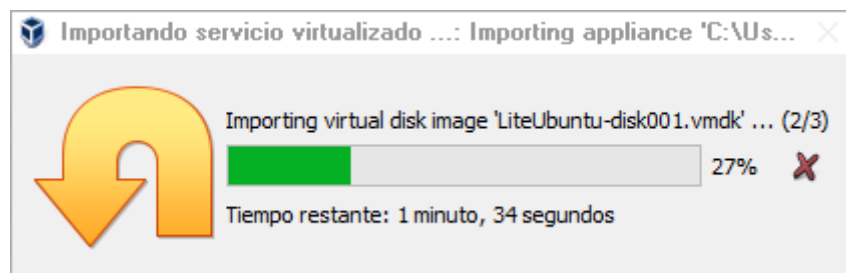


Figura 11

Al finalizar el proceso de importación, se podrá ver la máquina virtual importada en el panel de la izquierda de la sección principal, como se aprecia en la figura 12. Para poder iniciarla, hacer clic en ella y hacer clic en el botón Iniciar

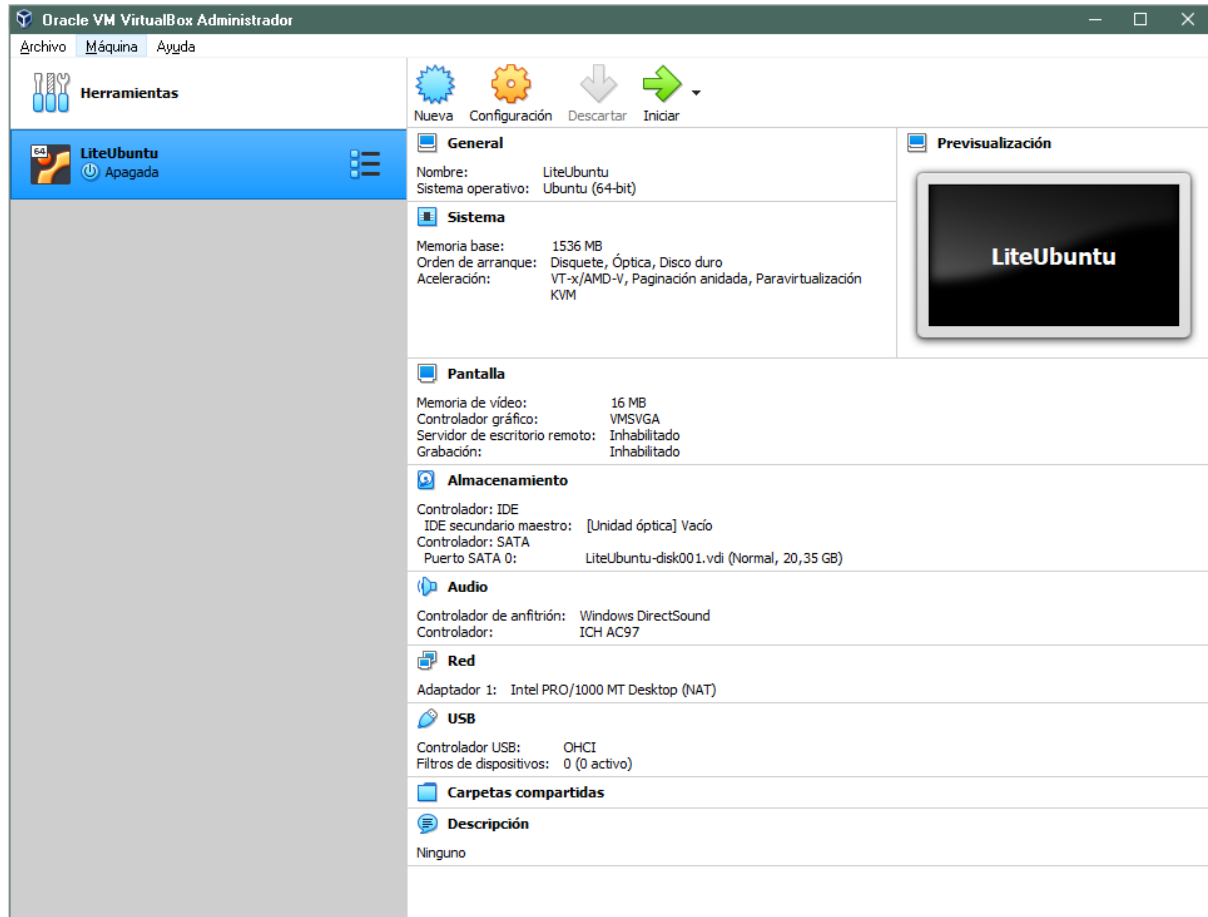


Figura 12

Al iniciar la máquina virtual, se verá el sistema operativo cargado en una ventana de Windows, como se exhibe a continuación en la figura 13

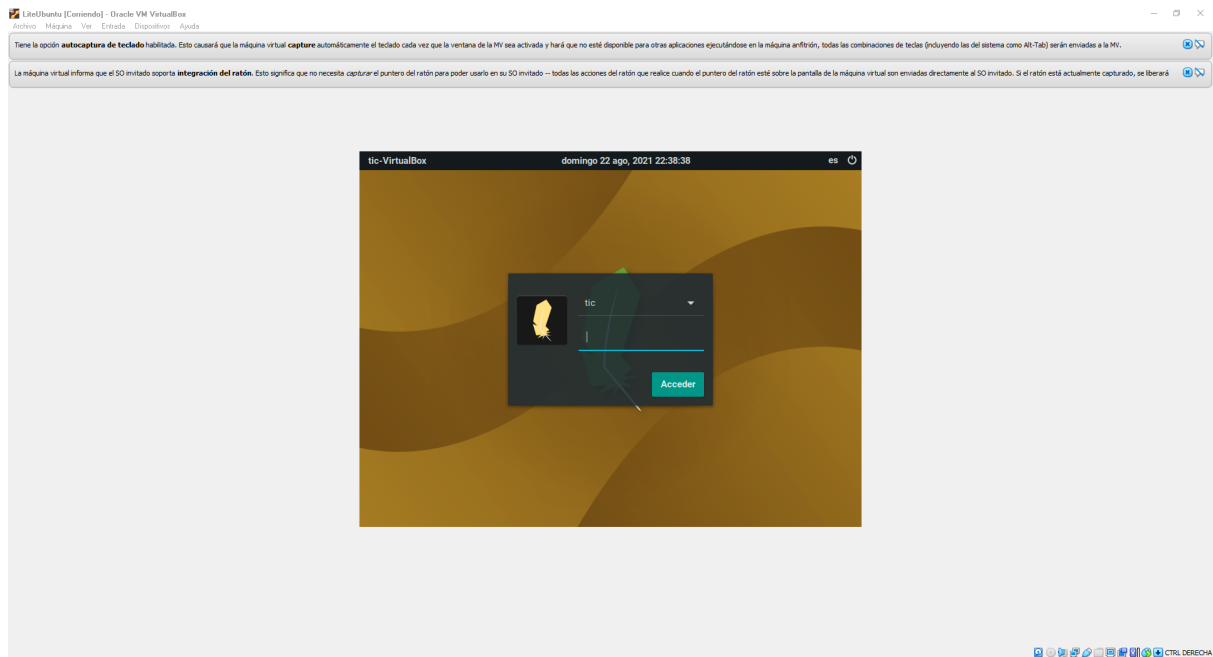


Figura 13