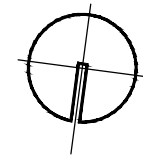
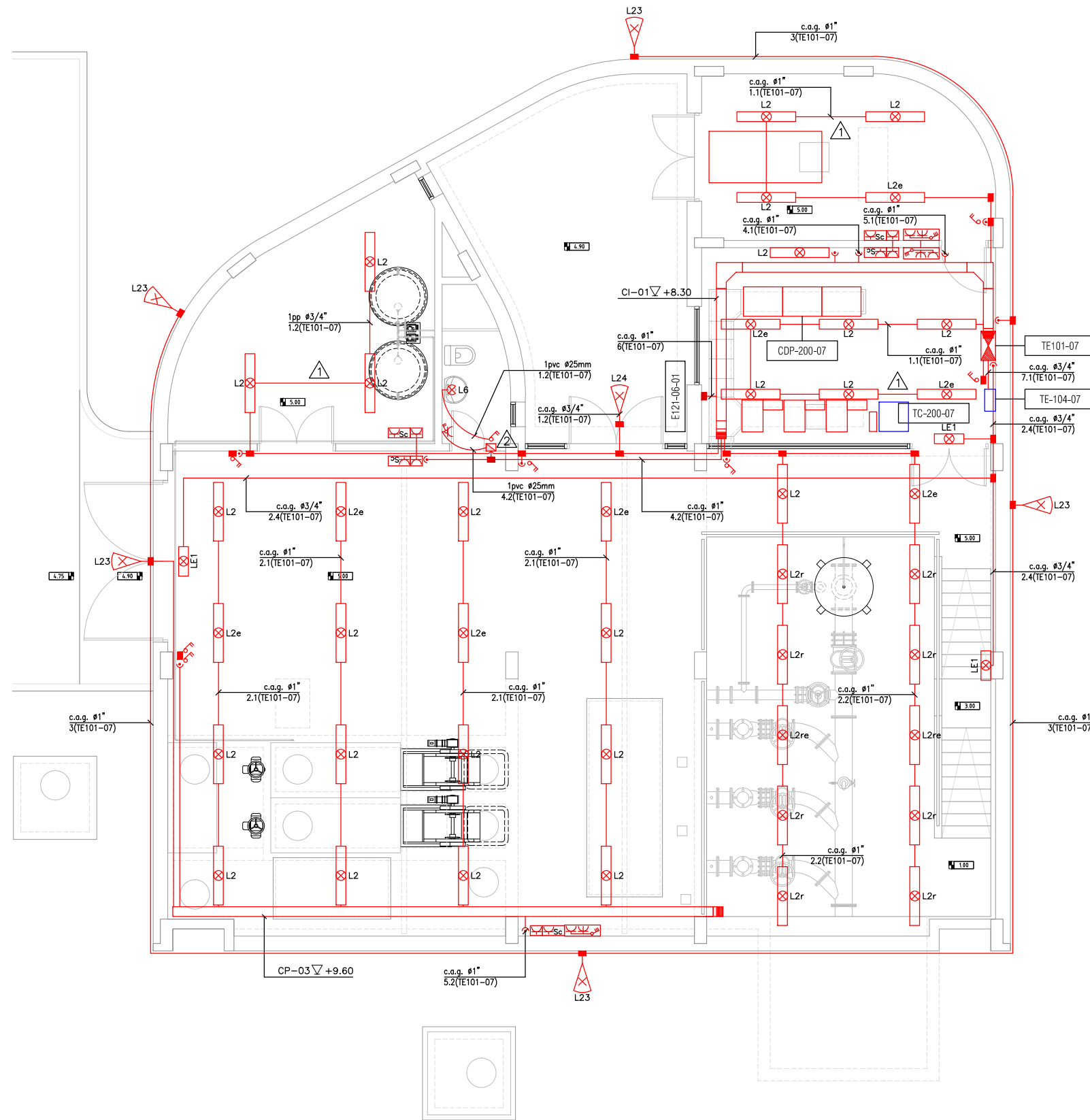


# planta nivel superior

ESCALA 1:75



Simbología	
Simbolo	Denominación
	Llave Bipolar
	Tablero Derivado
	Caja Registro
	Condulete
	Modulo de Tomacorrientes Industriales Monofasico (2P+1) y Trifasico (3P+1)
	Caja de adosar para: 1 Modulo Shuko 1 Modulo 3 en Linea
	Toma Monofasico 2P+T con Llave
	Curva vertical (ducto)
	Desnivel de caño

Lista de Luminarias	
Nombre	Denominación
L2	Luminaria de adosar IP65, cuerpo y difusor de policarbonato autoextinguible, para dos tubos fluorescentes T5 de 28 W.
L2e	Luminaria Idem L2 EQUIPADA CON SISTEMA DE ALIMENTACION DE RESPALDO
L2r	Luminaria Idem L2 EQUIPADA CON RECUPERADOR DE FLUJO.
L6	Luminaria de adosar IP44, con difusor de policarbonato, para dos lamparas fluorescentes compactas de 13 W.
L23	Luminaria tipo proyector asimetrico estanco para una lampara de Vapor de Sodio AP 250W
L24	Luminaria tipo proyector asimetrico estanco para una lampara de Vapor de Sodio AP 70W
LE1	Luminaria de emergencia no permanente, equipada con cargador, conmutador automatico y bateria para una lampara fluorescente compacta de 11W.