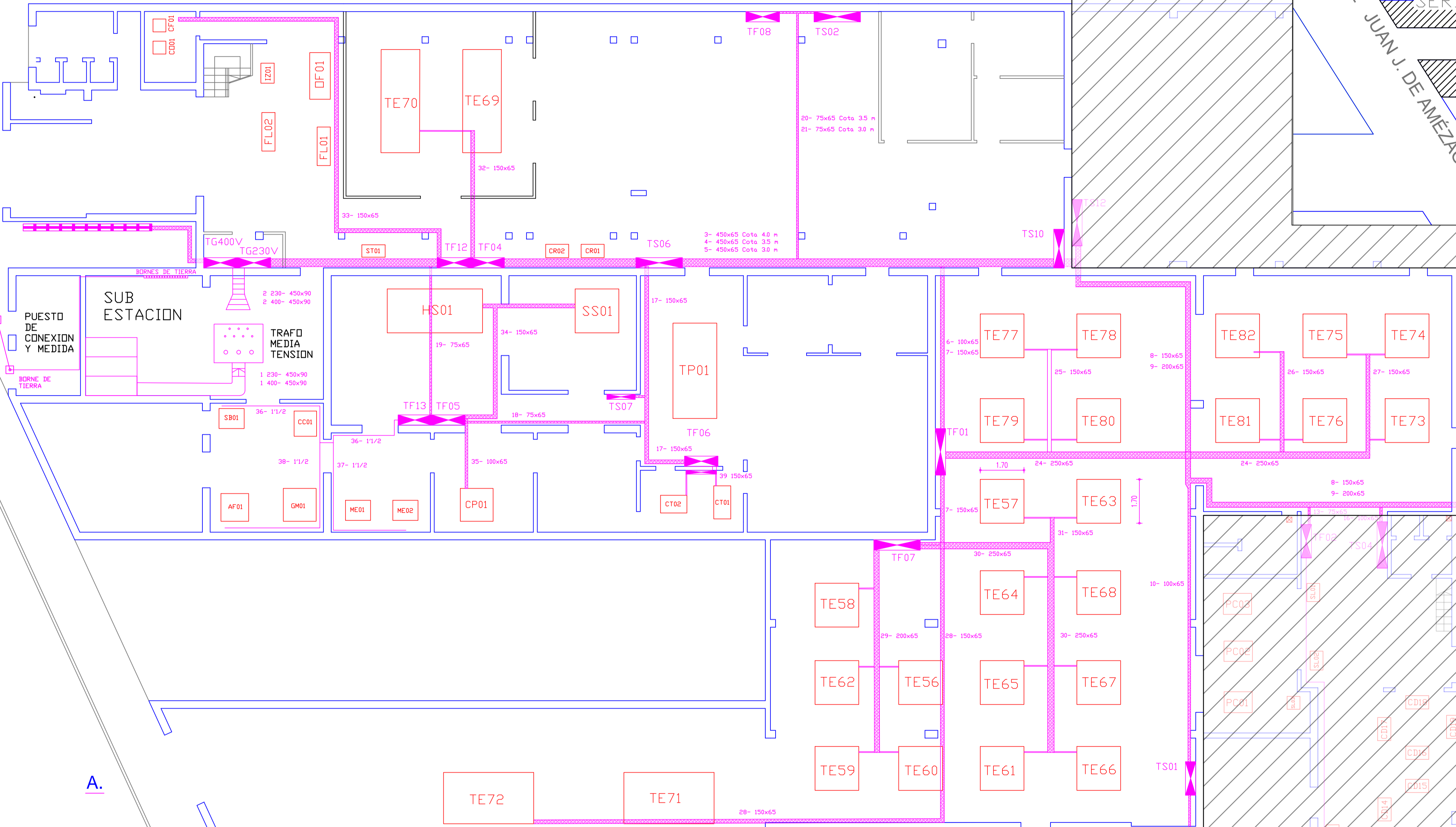


PLANTA BAJA FUERZA MOTRIZ ESCALA 1:100

DIVISION DE ZONAS ESCALA 1:500

ZONA DE INTERVENCION



REFERENCIAS

- Tablero electrico
- Bandeja perforada fuerza motriz
- Camara de inspeccion de puesta a tierra
- Bancos de condensadores
- Bandeja cerrada tomas
- Caño galvanizado fuerza motriz

SALIDA	DESTINO	RUTA-CANALIZACION	P(kW)	Un(V)	I _L (A)	Sc(mm ²)
TG 400	TF 01	1-2-3-6	164	400	251.25	3x[1x300]+150N
TG 400	TF 04	1-2-3	32	400	48.62	3x[1x25]+16N
TG 400	TF 05	1-2-3-17-18	3	400	4.98	3x[1x4]+4N
TG 400	TF 06	1-2-3-17	75	400	124.01	3x[1x95]+50N
TG 400	TS 01	1-2-4-8-10	41	400	70.30	3x[1x50]+25N
TG 400	TS 02	1-2-3-20	9	400	16.07	3x[1x10]+10N
TG 400	TS 06	1-2-3	36	400	62.48	3x[1x35]+25N
TG 400	TS 07	1-2-3-17	30	400	52.94	3x[1x35]+25N
TG 400	TS 10	1-2-4	31	400	55.09	3x[1x50]+25N
TG 400	TS 11	1-2-4	11	400	18.71	3x[1x6]+6N
TG 400	TS 14	1-2-3-22	8	400	14.59	3x[1x6]+6N

SALIDA	DESTINO	RUTA-CANALIZACION	P(kW)	Un(V)	I _L (A)	Sc(mm ²)
TG 230	TF 07	1-2-5-7	160	230	429.82	3x[1x630]
TG 230	TF 08	1-2-5-21	4	230	10.63	3x[1x4]
TG 230	TF 12	1-2-5	16	230	49.19	3x[1x25]
TG 230	TF 13	1-2-5-19	23	230	67.62	3x[1x35]

SALIDA	COD.	P Unit (kW)	Un(V)	Ruta canalizacion	Bajada	Sc
Telara MB11	TE56	9.65	230	29	56	3x[1x16]
Telara MB11	TE57	9.65	230	30-31	57	3x[1x16]
Telara MB12	TE58	12.65	230	29	58	3x[1x25]
Telara MB12	TE59	12.65	230	29	59	3x[1x25]
Telara MB11	TE60	9.65	230	29	60	3x[1x16]
Telara MB12	TE61	12.65	230	30-31	61	3x[1x25]
Telara MB12	TE62	12.65	230	29	62	3x[1x25]
Telara MB12	TE63	12.65	230	30-31	63	3x[1x25]
Telara MB12	TE64	12.65	230	30-31	64	3x[1x25]
Telara MB12	TE65	12.65	230	30-31	65	3x[1x25]
Telara MB12	TE66	12.65	230	30-31	66	3x[1x25]
Telara MB11	TE67	9.65	230	30-31	67	3x[1x16]
Telara MB11	TE68	9.65	230	30-31	68	3x[1x16]
Telara Hi-Tex Excel	TE69	16.00	400	32	69	3x[1x10]+10N
Telara Hi-Tex Excel	TE70	16.00	400	32	70	3x[1x10]+10N
Telara Hi-Tex Super Excel	TE71	17.00	400	28	71	3x[1x16]+16N
Telara Hi-Tex Super Excel	TE72	17.00	400	28	72	3x[1x16]+16N
Telara MB12	TE73	13.00	400	24-27	73	3x[1x16]+16N
Telara MB13	TE74	13.00	400	24-27	74	3x[1x16]+16N
Telara MB13	TE75	13.00	400	24-27	75	3x[1x16]+16N
Telara MB13	TE76	13.00	400	24-26	76	3x[1x16]+16N
Telara MB13	TE77	13.00	400	24-25	77	3x[1x16]+16N
Telara MB13	TE78	13.00	400	24-25	78	3x[1x16]+16N
Telara MB13	TE79	13.00	400	24-25	79	3x[1x16]+16N
Telara MB13	TE80	13.00	400	24-25	80	3x[1x16]+16N
Telara MB13	TE81	13.00	400	24-26	81	3x[1x16]+16N
Telara MB13	TE82	13.00	400	24-26	82	3x[1x16]+16N
Taladro de Banco	TR01	1.00	230		1	1x[1x2.5]
Copiadora Clises offset	CO01	0.20	230	33	2	1x[1x2.5]+2.5N
Copiadora Clises Flexo	CF01	0.20	230	33	3	1x[1x2.5]+2.5N
Impresora Termica Zebra	IZ01	0.20	230	33	4	1x[1x2.5]+2.5N
Impresora Flexo China 4/2	FL01	1.50	230	33	5	3x[1x2.5]
Impresora Flexo China 2/1	FL02	1.50	230	33	6	3x[1x2.5]
Impresora Offset GiDue	OF01	1.50	230	33	7	3x[1x2.5]
Slitter para cintas estampar	ST01	1.00	230	5	8	1x[1x2.5]+2.5N
Maquina de polvo termoadhesivo	TP01	7.00	230	18	9	3x[1x10]
Serigrafia semiautomatca ATM	SS01	0.50	400	17-18-34	10	3x[1x6]+8N
Horno Serigrafico	HS01	2.00	400	17-18-34	11	3x[1x6]+8N
Copiadora peticulas	CP01	0.50	400	17-18-35	12	3x[1x6]+8N
Merrow	MD01	0.30	230	36-37	13	1x[1x2.5]+2.5N
Merrow	MD02	0.30	230	36-37	14	1x[1x2.5]+2.5N
Alta frecuencia	AF01	1.00	230	36-38	15	1x[1x2.5]+2.5N
Sacabocados	SB01	0.50	230	36	16	3x[1x10]
Impresora Offset GiDue	CC01	0.50	230	36	17	1x[1x2.5]+2.5N
Guillotina manual	GM01	0.50	230	36-38	18	3x[1x10]