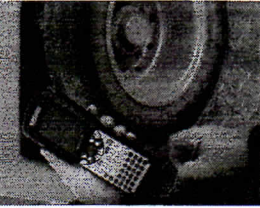


Fases de la inspección técnica

- Control dimensional de Vehículos
- Ensayo de frenos
- Verificación visual de equipamiento
- Control de tacógrafos (aplicable a vehículos de transporte de pasajeros y cargas peligrosas a granel)
- Verificación de estado de luces reglamentarias
- Medición de deriva a vehículos autopropulsados
- Verificación en fosa
- Medición de emisiones (material particulado sólido y emisiones de ruidos)

Control dimensional de vehículos



Medición y registro dimensional de vehículos previo a la inspección

Frenómetro



- Controles efectuados:
- Pesaje de ejes
 - Control de resistencia al giro libre
 - Eficacia de frenos de servicio a todos los ejes
 - Desequilibrio de frenos de servicio a todos los ejes
 - Eficacia de freno de estacionamiento a los ejes que lo disponen

Límites de aceptación en frenos de servicio por eje:

Valores de eficacia y su resultado:

Valor Resultado
 > 36% Aprobado
 8 a 36% Condicional
 < 8% Rechazado

Valores de desequilibrio y su resultado:

Valor Resultado
 < 25% Aprobado
 26 a 32% Observado
 33 a 60% Condicional
 > 60% Rechazado

Eficacia global de freno de servicio:

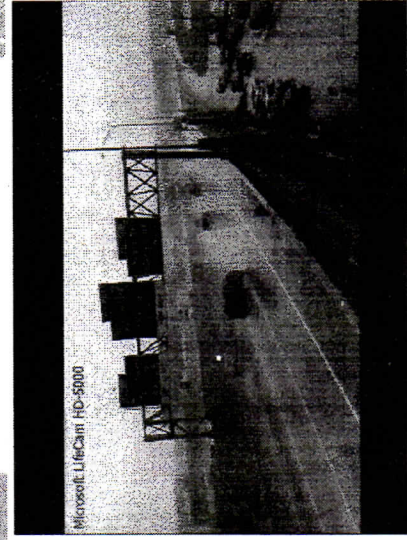
Resultado Valor

Aprobado Mayor o igual al 20%
 Condicional Menor al 25% y mayor al 20%
 Rechazado Menor al 20%

Importancia de la eficacia global de freno de servicio

% Eficacia	Velocidad en km/h							
	120	100	80	60	40	20	11	2,5
50	93	65	41	23	11	2,5	3	3
40	112	78	50	28	13	4	4	4
30	140	97	62	35	16	4	5	5
20	187	129	83	47	21	8	8	8
10	280	194	124	70	32	8	16	16

Distancias de detención en metros



Microsoft LifeCam HD-5000