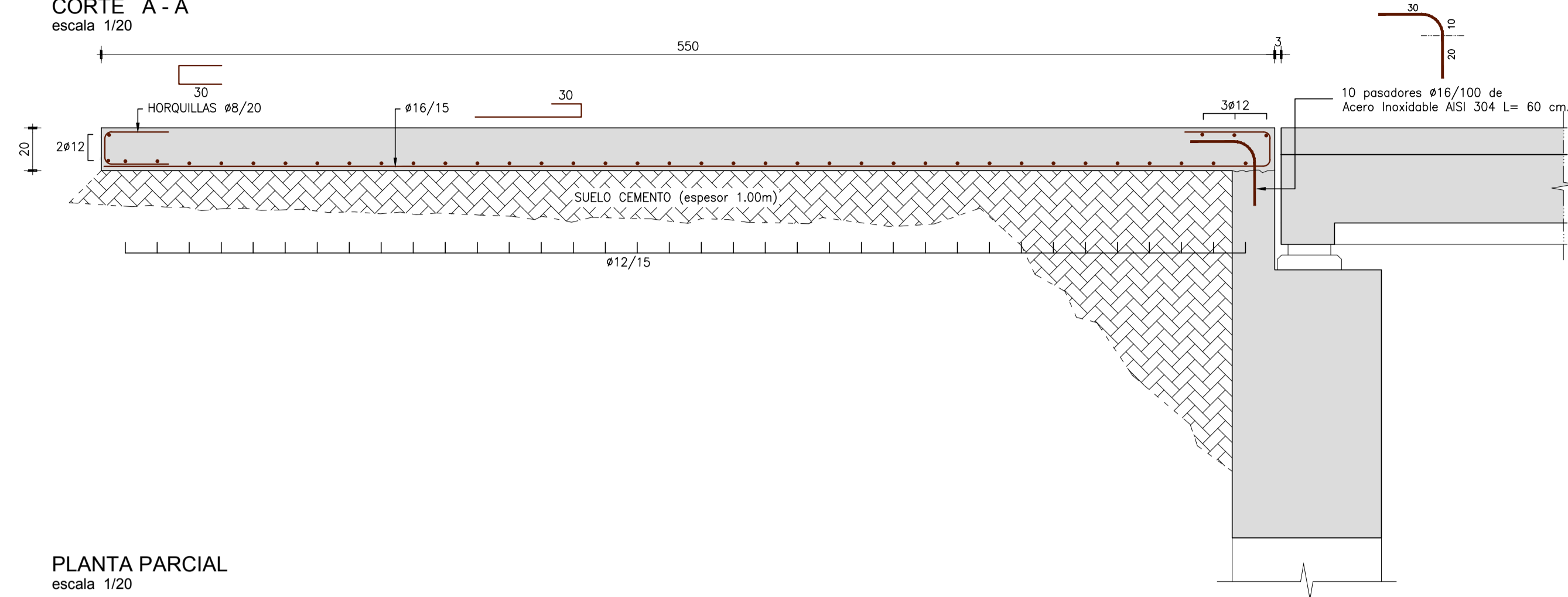
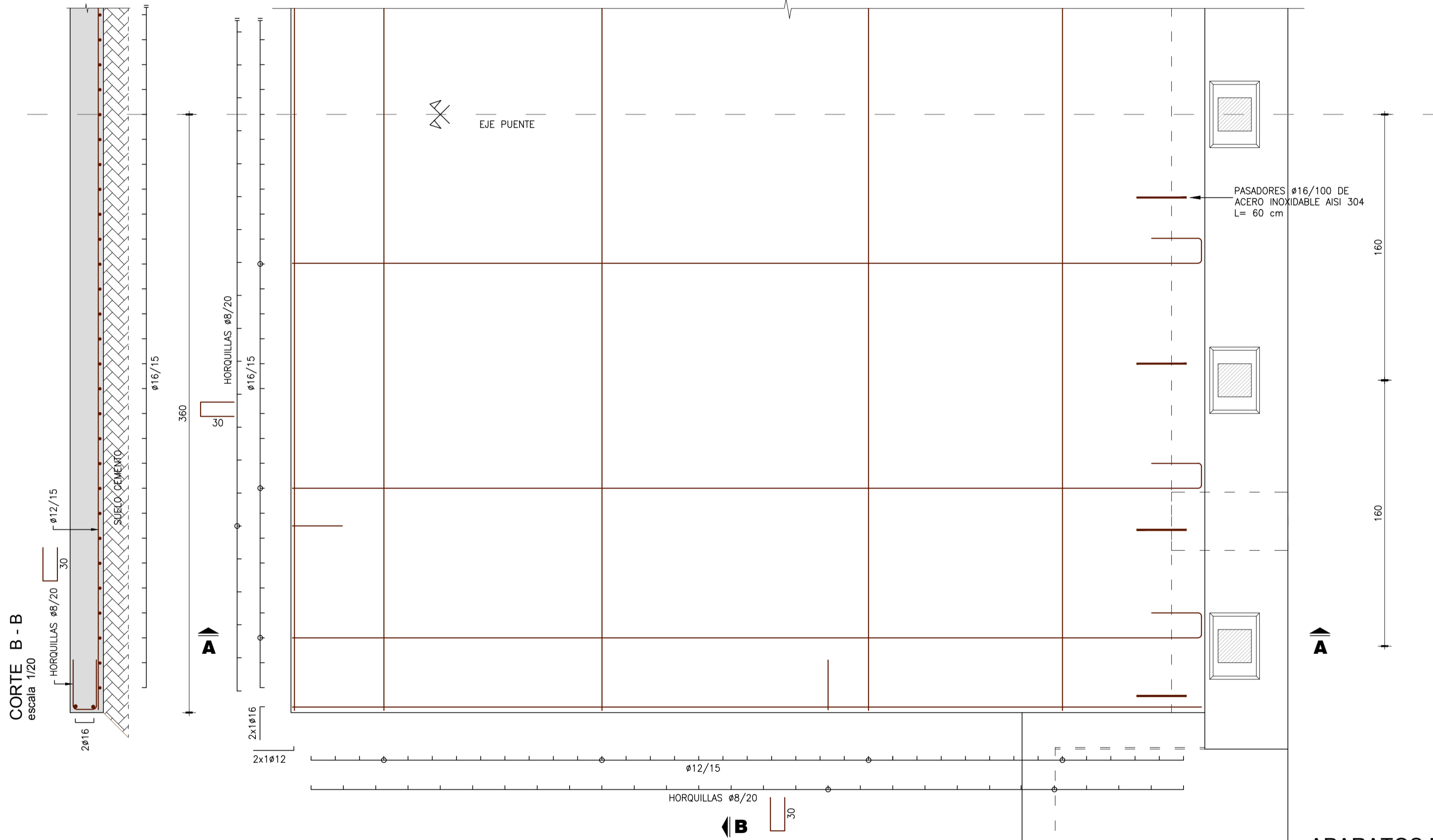


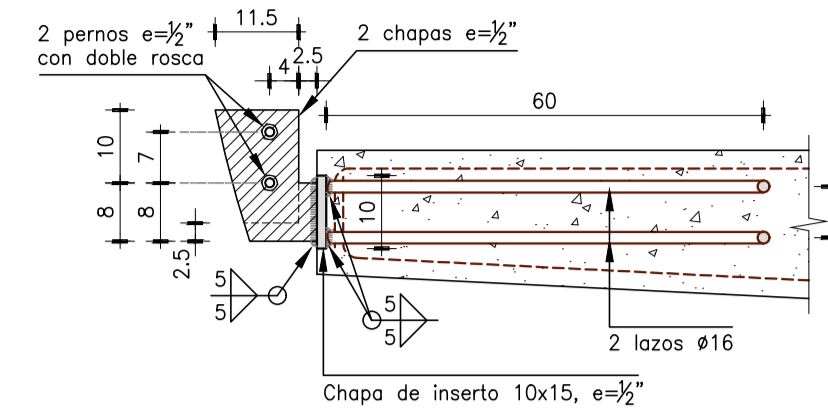
LOSA DE ACCESO
CORTE A - A
escala 1/20



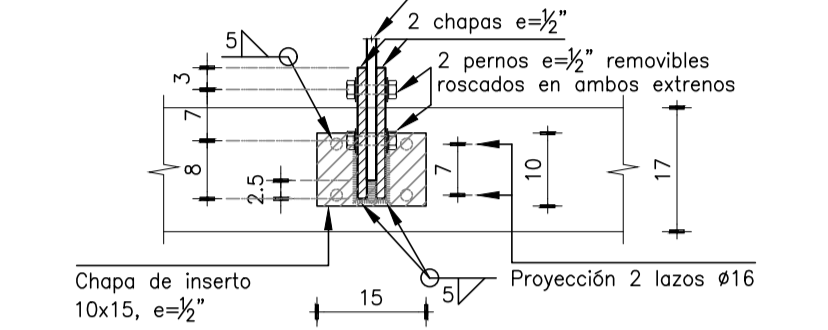
PLANTA PARCIAL
escala 1/20



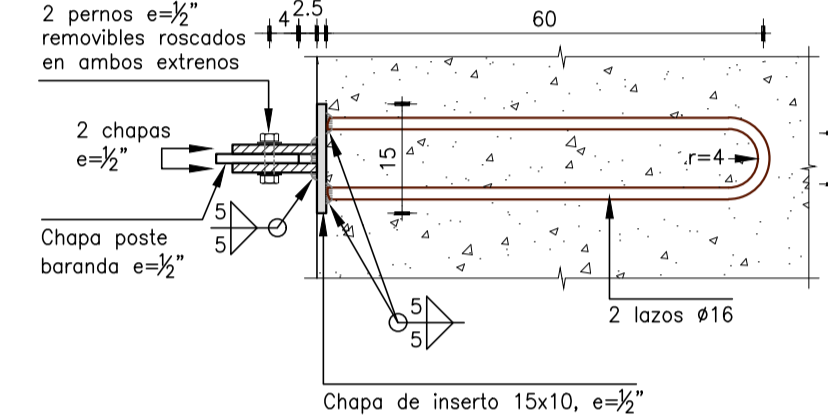
DETALLE UNIÓN - VISTA LATERAL
escala 1/10



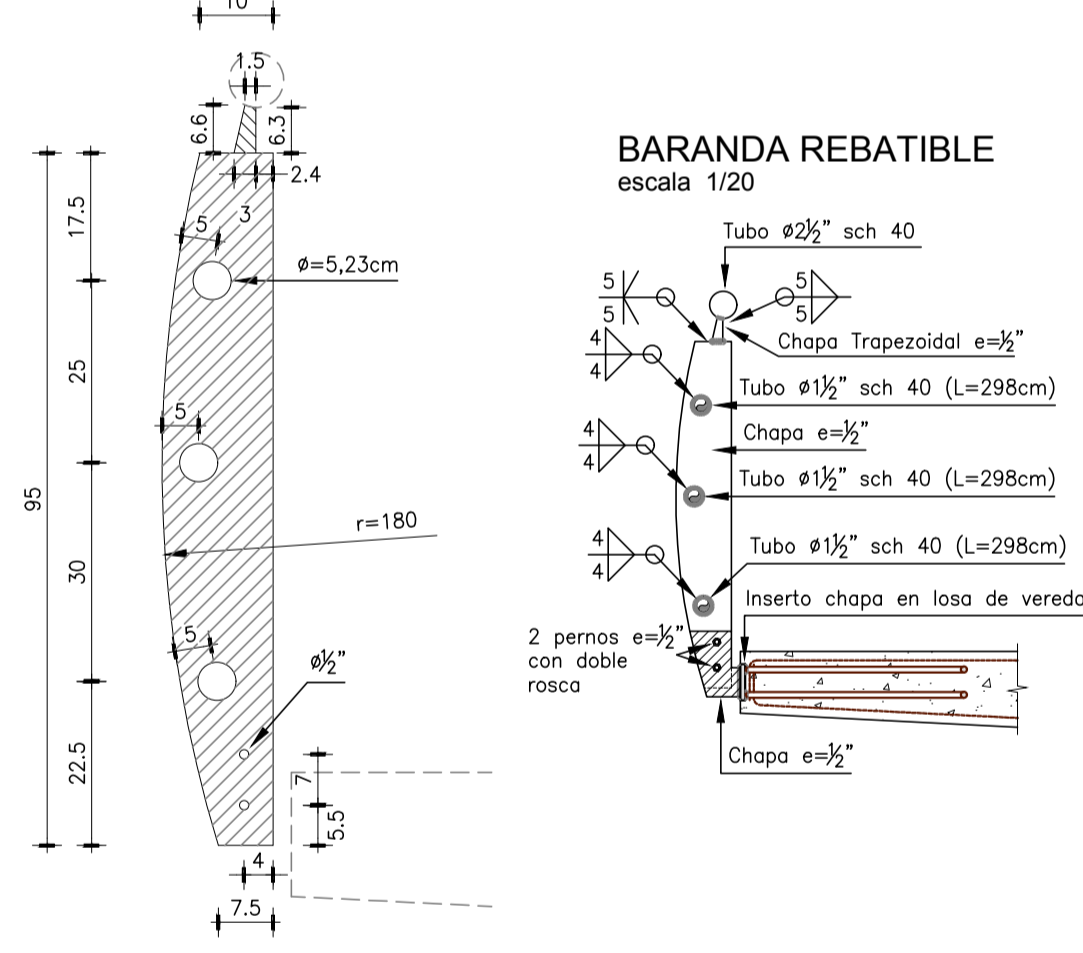
VISTA FRONTAL
escala 1/10



PLANTA
escala 1/10



DETALLE CHAPAS POSTE BARANDA
escala 1/10



NOTAS GENERALES

MATERIALES:
HORMIGÓN:
 - HORMIGÓN ARMADO RESISTENCIA CILINDRICA CARACTERÍSTICA A LOS 28 DÍAS MAYOR O IGUAL QUE 300 Kg/cm² (SEGÚN UNIT 972). -
CONTENIDO MÍNIMO DE CEMENTO: 300 kg/m³
RELACIÓN AGUA/CEMENTO: ≤ 0,50
TOLERANCIAS: EHE (Edición Año 1999)
ACERO:
 - ARMADURA BARRAS CONFORMADAS, DUREZA NATURAL GRADO ADN 500 (SEGÚN UNIT 843). -
LONGITUD DE EMPALME:
 Hormigón Clase: C30
 Acero Tipo: ADN500

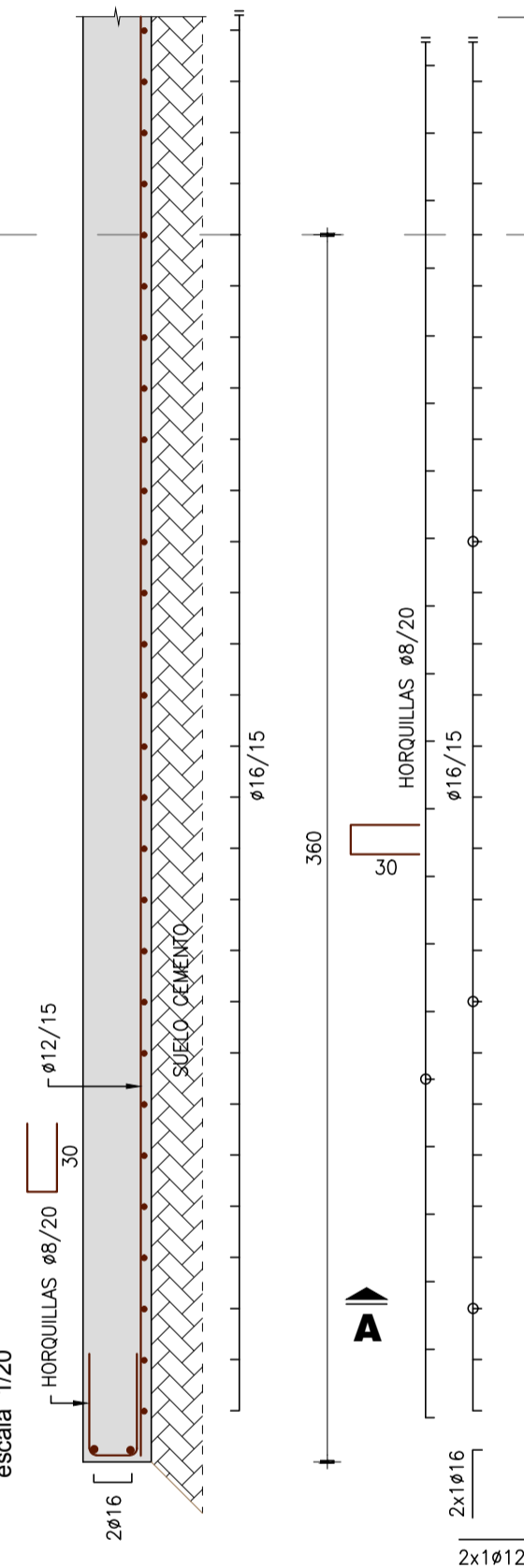
Diámetro de Barra	Longitud de Empalme	
	Pilares	Otros Elementos
Ø16mm	40Ø	80Ø
16mmx25mm	60Ø	110Ø

GANCHOS Y PATILLAS
 El diámetro del MANDRIL de doblado será:
 2r=4Ø si Ø < 20mm
 2r=7Ø si Ø ≥ 20mm
BARRAS DOBLADAS
 El diámetro del MANDRIL de doblado será:
 2r=12Ø si Ø ≤ 25mm
 2r=14Ø si Ø > 25mm

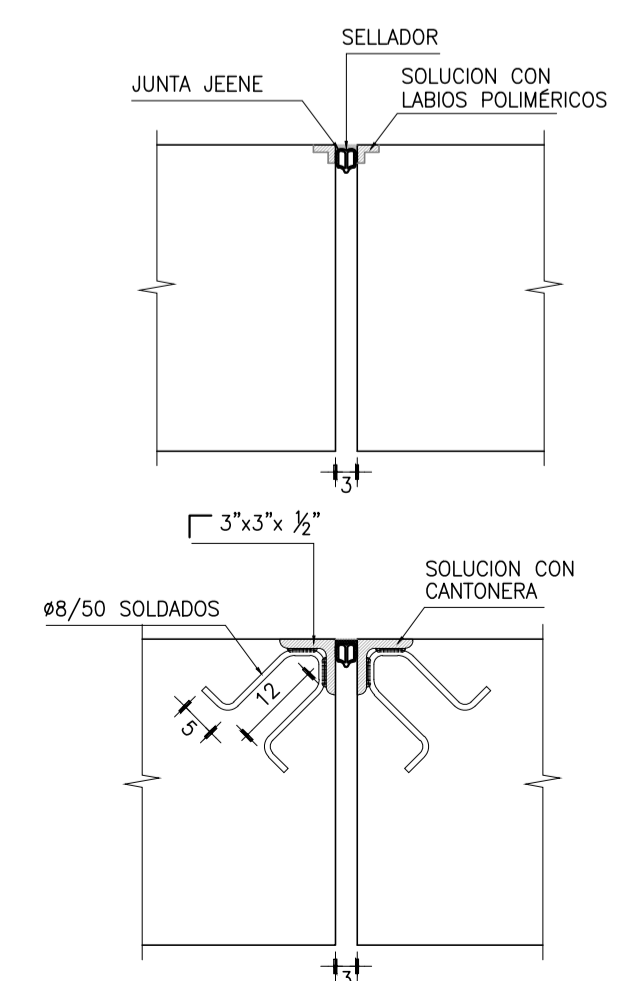
RECUBRIMIENTO DE ARMADURAS:
 - EN PIEZAS PREFABRICADAS 3cm
 - EN PIEZAS HORMIGONADAS EN SITIO 4cm

ELECTRODO	E7018
ACERO ESTRUCTURAL	ASTM A36
TUBOS	ASTM A120-57 sch 40
PERNOS, TUERCAS Y ARANDELAS:	ASTM A307
TOLERANCIAS	EN1090-2
EJECUCIÓN E INSPECCIÓN	CLASE DE EJECUCION EXC2 SEGUN EN1090-2
TRATAMIENTO SUPERFICIAL	SE LIMPIARÁN LAS SUPERFICIES MEDIANTE CHORREADO DE ARENA AL GRADO 2,5, SEGÚN NORMA SIS-05.59.00/1967.- SE APLICARÁN LAS SIGUIENTES CAPAS: IMPRIMACIÓN DE EPOXI RICO EN ZINC (MÍNIMO 70%) ESPESOR MÍNIMO 60 µm.- CAPA INTERMEDIA DE EPOXI ÓXIDO DE HIERRO MICÁCEO ESPESOR MÍNIMO 60 µm.- CAPA DE ACABADO POLIURETÁNICO ALIFÁTICO ACRÍLICO REPINTABLE, ESPESOR SECO MÍNIMO 40 µm.-

CORTE B - B
escala 1/20



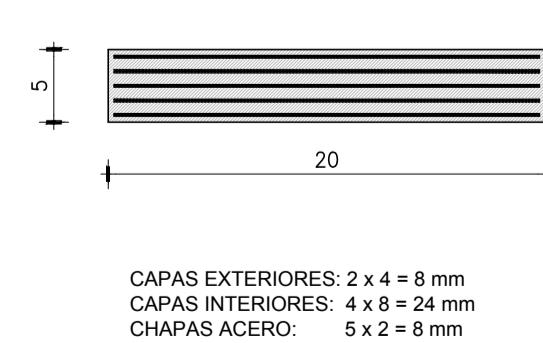
DETALLES JUNTA DE DILATACIÓN
escala 1/10



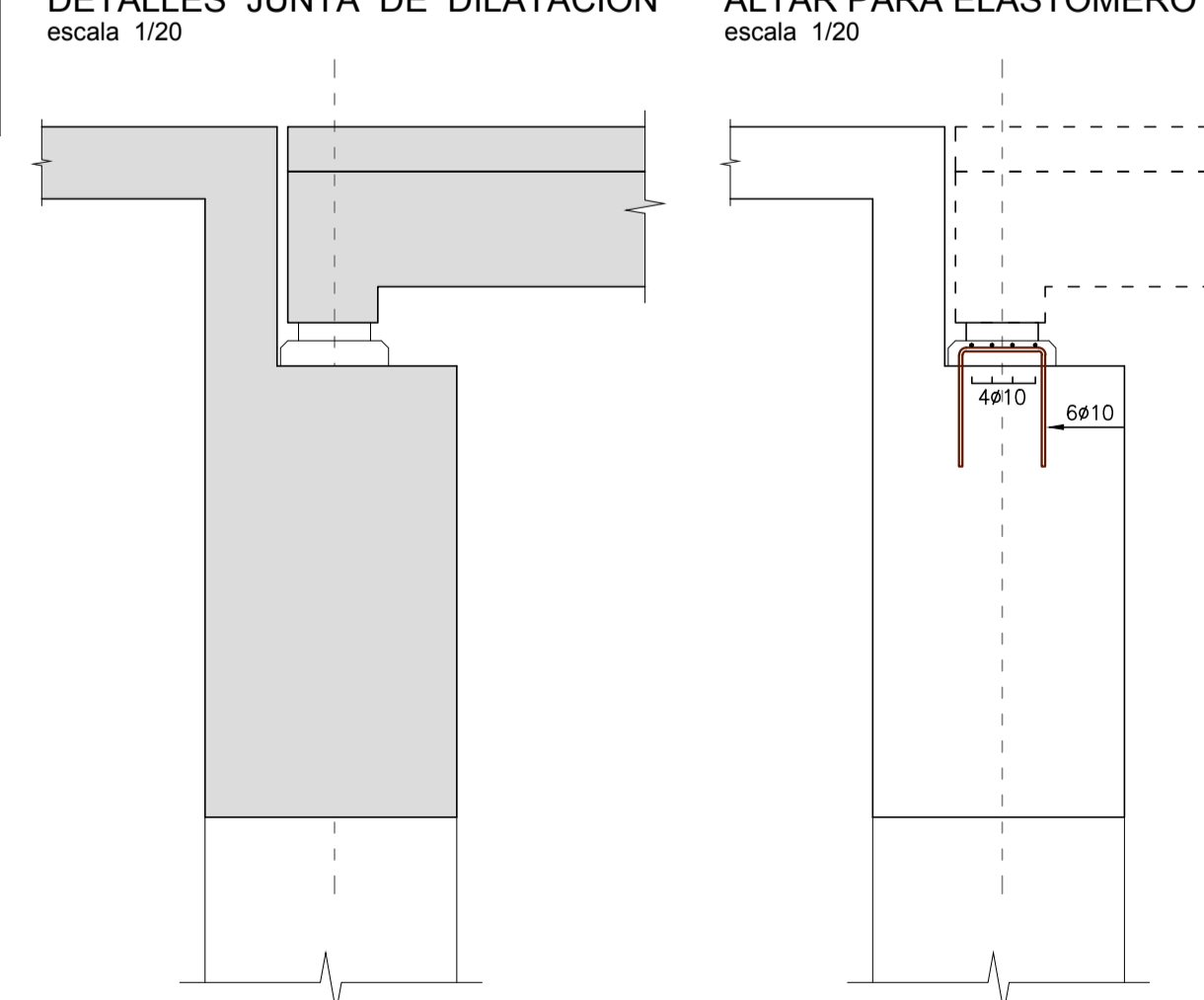
ESPECIFICACIONES DE NEOPRENO

PROPIEDAD FÍSICA	NORMA (O EQUIVALENTE)	ESPECIFICACIÓN
DUREZA SHORE	ASTM D-675	60 ± 5
RESISTENCIA A LA TRACCIÓN	ASTM D-412	175 Kg/cm ²
ALARGAMIENTO A LA ROTURA MÍNIMO	ASTM D-412	350 %
ENVEJECIMIENTO ACELERADO 100 °C DURANTE 70 HORAS	ASTM D-573	
VARIACIÓN DE: DUREZA SHORE RESISTENCIA A LA TRACCIÓN ALARGAMIENTO A ROTURA		0 a +/-15 +/- 15 % -40 %
RESISTENCIA AL OZONO 100 ppm, 20% DEFORMACIÓN, 38 ± 1 °C, 100 HORAS	ASTM D-1149	NO SE AGRIETA
DEFORMACIÓN MÁXIMA RESIDUAL POR COMPRESIÓN, 22 HORAS A 70 °C	ASTM D-395	25 %

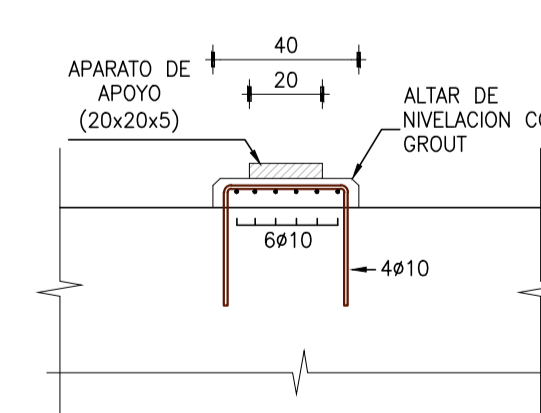
CORTE APARATO
escala 1/5



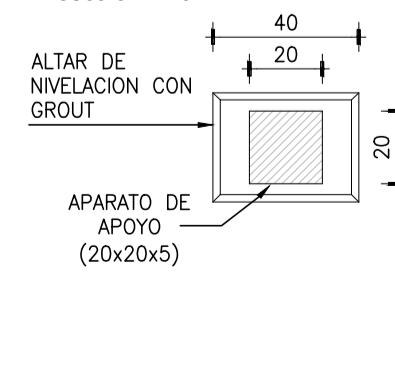
APARATOS DE APOYO ELASTÓMERO



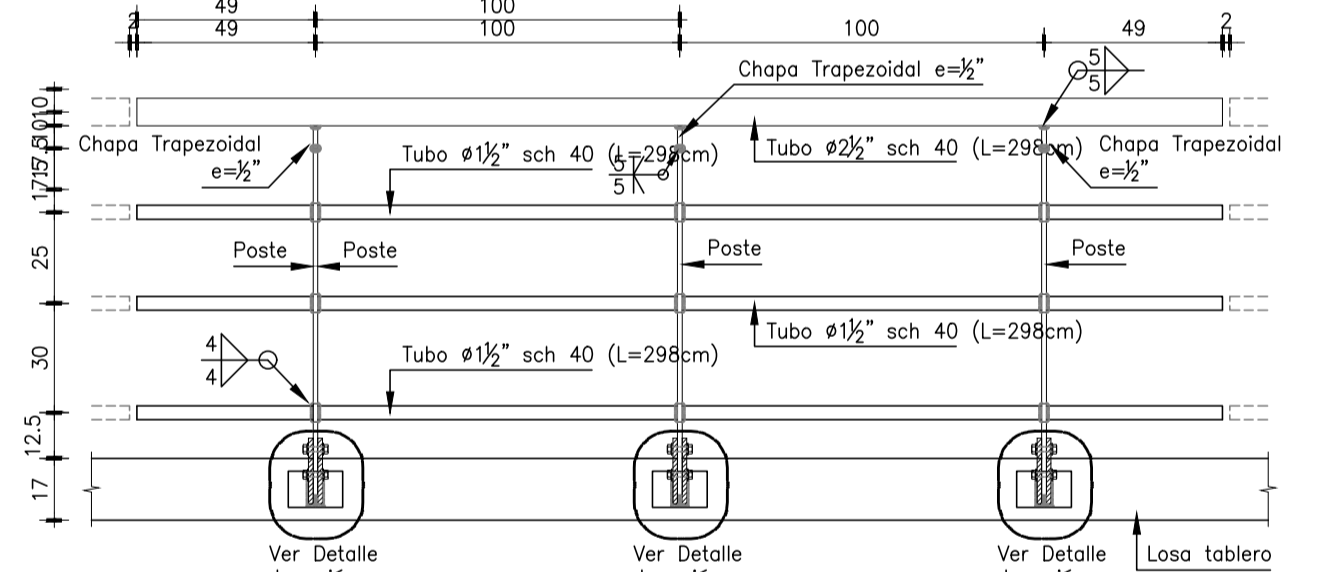
CORTE X-X
escala 1/20



PLANTA SUPERIOR
escala 1/20



VISTA FRONTAL
escala 1/20



INTENDENCIA DE RIVERA
PUENTE LA RACCA SOBRE ARROYO CUÑAPIRU

LA RACCA - RIVERA DEPARTAMENTO DE RIVERA

ESTRUCTURA
DETALLES
LOSA DE ACCESO - APARATOS DE APOYO - JUNTAS - BARANDAS

COORDINACIÓN	PROYECTO	LÁMINA
DIBUJO	REVISIÓN	
ESCALAS 1:20 1:30	FECHA PROYECTO March 2020	N° REVISIÓN
ARCHIVO	PLANO N°	SUSTITUYE PLANO N°
		FORMATO

E09

A1