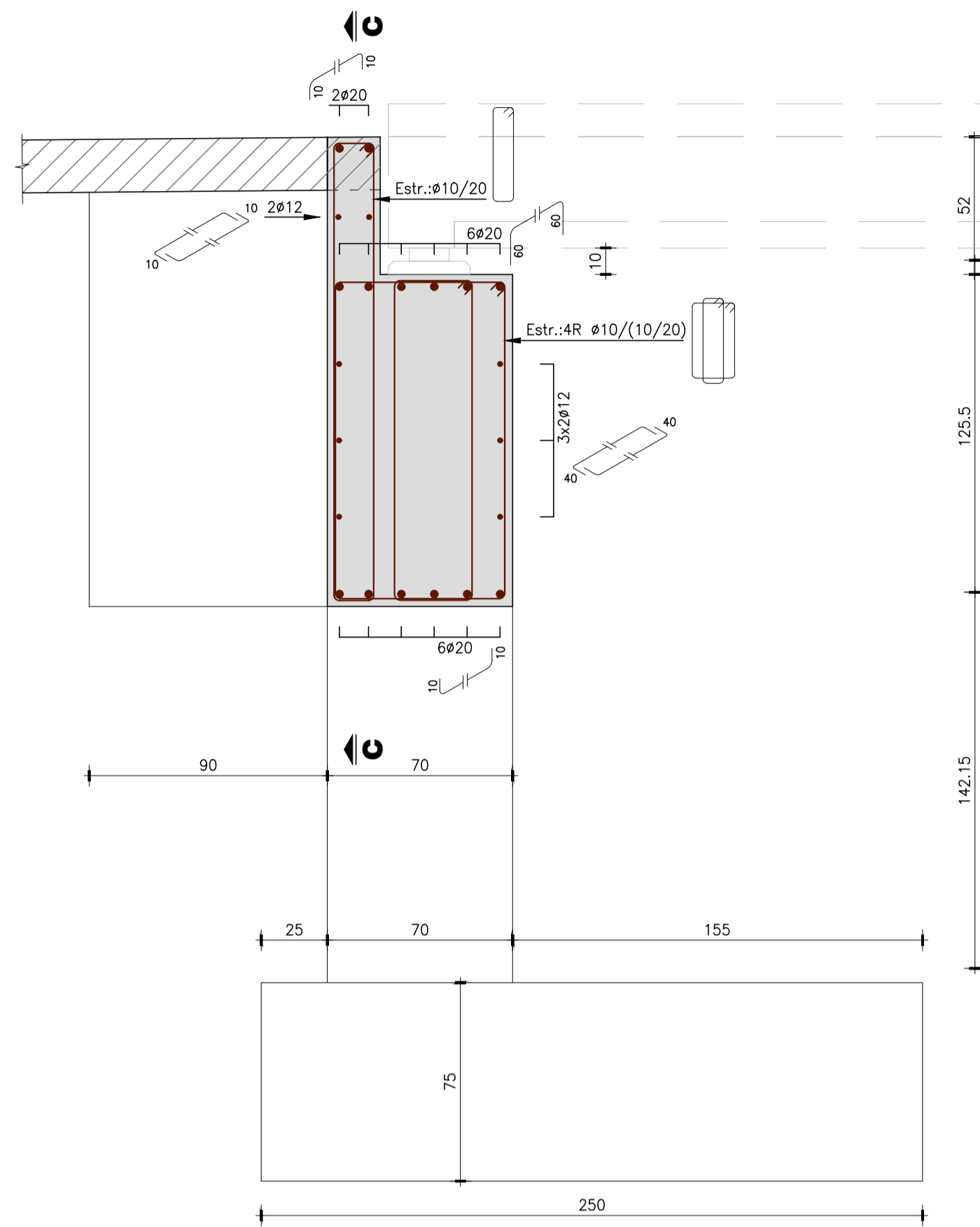
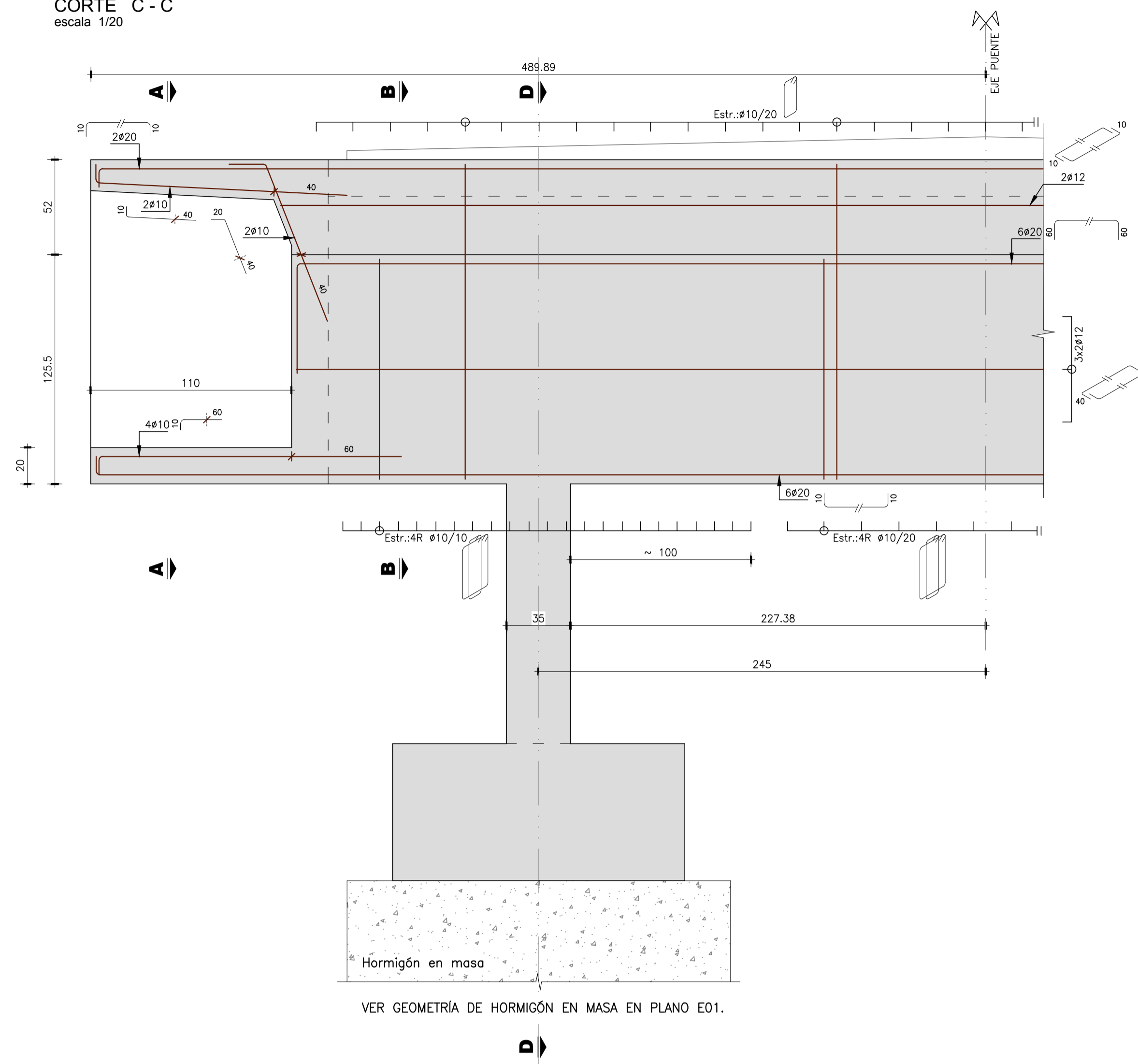


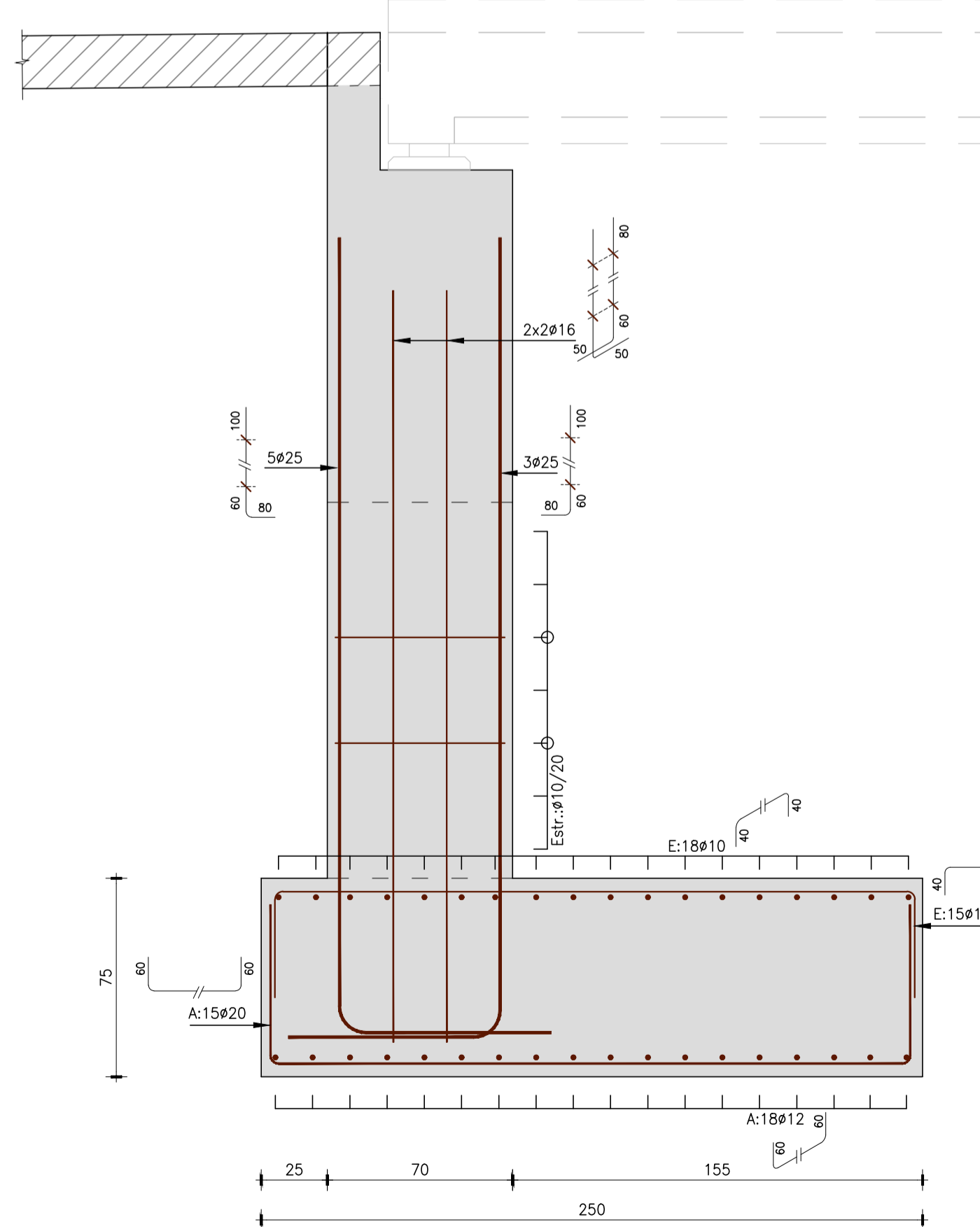
CORTE B - B
escala 1/20



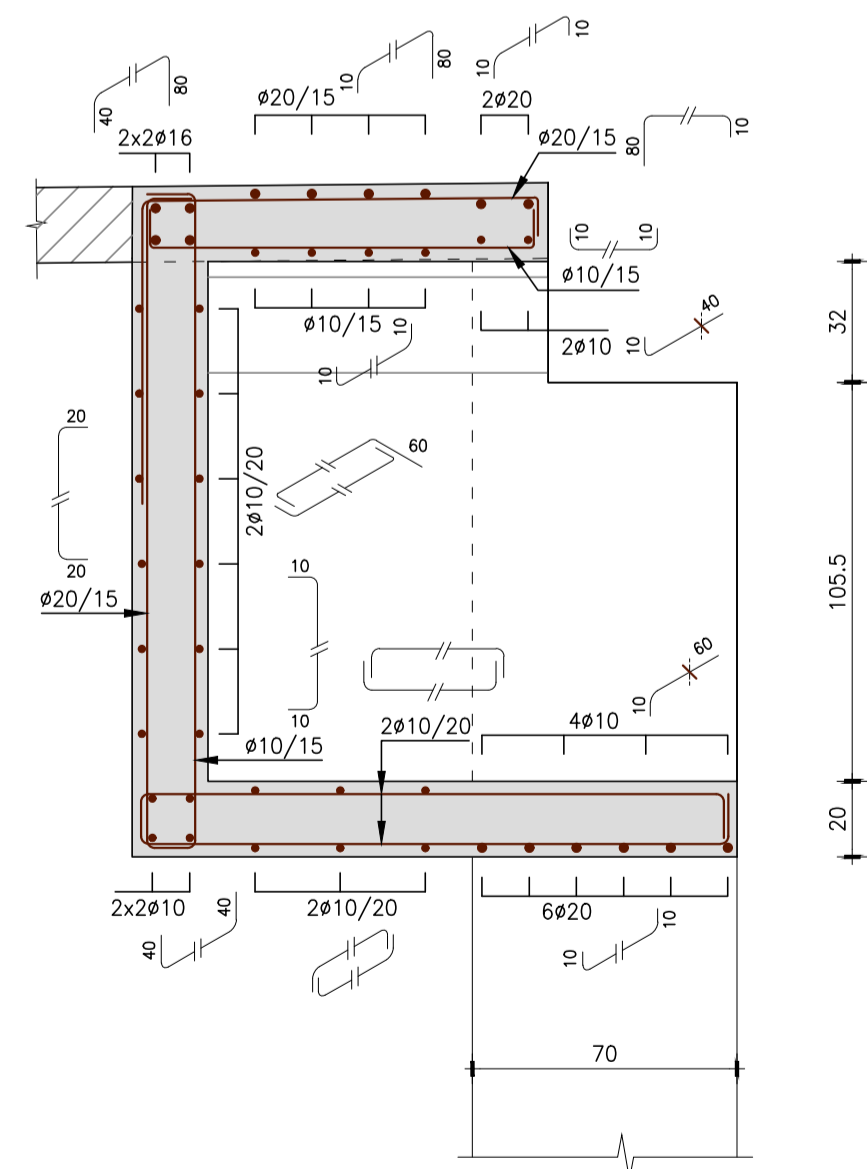
CORTE C - C
escala 1/20



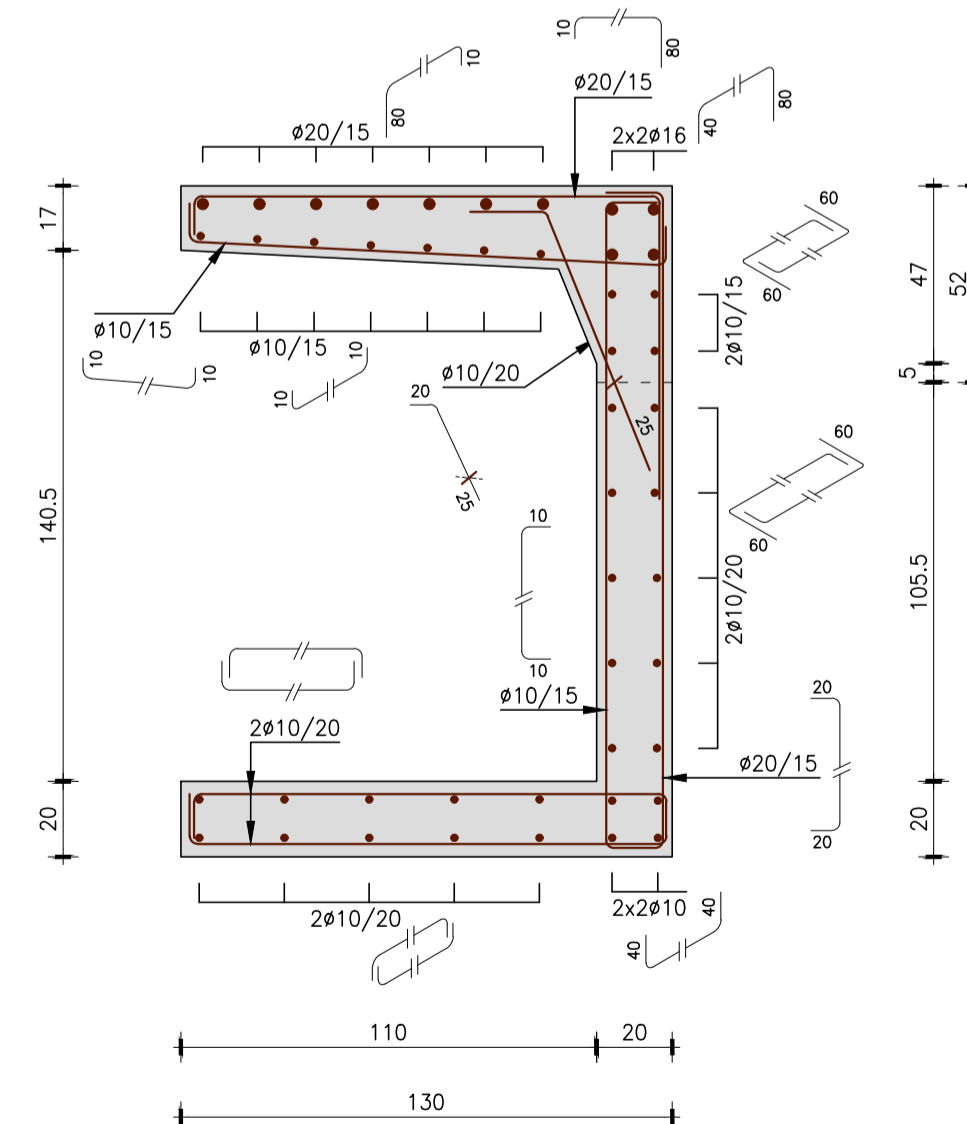
CORTE D - D
escala 1/20



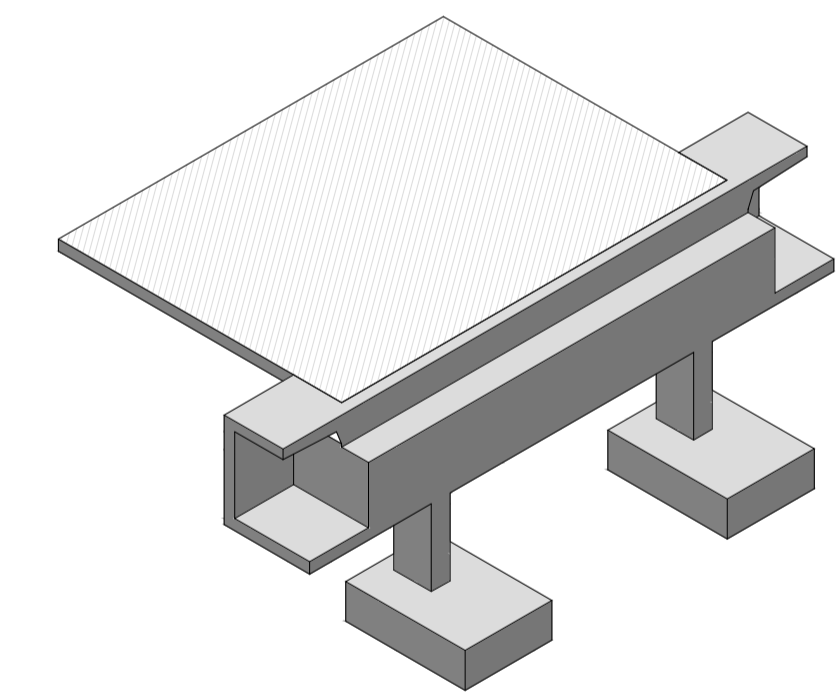
CORTE A - A
escala 1/20



CORTE E - E
escala 1/20



PERSPECTIVA ESTRIBO Y LOSA DE ACCESO
escala 1/100



NOTAS GENERALES

MATERIALES:
HORMIGÓN:
 - HORMIGÓN ARMADO, RESISTENCIA CILINDRICA CARACTERISTICA A LOS 28 DIAS MAYOR O IGUAL QUE 300 Kg/cm² (SEGÚN UNIT 972). -
CONTENIDO MÍNIMO DE CEMENTO: 300 kg/m³
RELACIÓN AGUA/CEMENTO: ≤ 0.50
TOLERANCIAS: EHE (Edición Año 1999)
ACERO:
 - ARMADURA BARRAS CONFORMADAS, DUREZA NATURAL GRADO ADN 500 (SEGÚN UNIT 843). -
LONGITUD DE EMPALME:
 Hormigón Clase: C30
 Acero Tipo: ADN500

Diámetro de Barra	Longitud de Empalme	
	Pilares	Otros Elementos
40Φ	40Φ	80Φ
16mm-25mm	60Φ	110Φ

GANCHOS Y PATILLAS
 El diámetro del MANDRIL de doblado será:
 2r=4Φ si Φ ≤ 20mm
 2r=7Φ si Φ ≥ 20mm

BARRAS DOBLADAS
 El diámetro del MANDRIL de doblado será:
 2r=12Φ si Φ ≤ 25mm
 2r=14Φ si Φ > 25mm

RECUBRIMIENTO DE ARMADURAS:
 - EN PIEZAS PREFABRICADAS 3cm
 - EN PIEZAS HORMIGONADAS EN SITIO 4cm

INTENDENCIA DE RIVERA
PUENTE LA RACCA SOBRE ARROYO CUÑAPIRU

LA RACCA - RIVERA DEPARTAMENTO DE RIVERA

ESTRUCTURA
ESTRIBO
ARMADURAS (2)

COORDINACION	PROYECTO	LAMINA
DIBUJO	REVISION	
ESCALAS 1:200 1:50	FECHA PROYECTO March 2020	N° REVISION FECHA REVISION
ARCHIVO	PLANO N°	SUSTITUYE PLANO N° FORMATO

E08

A1