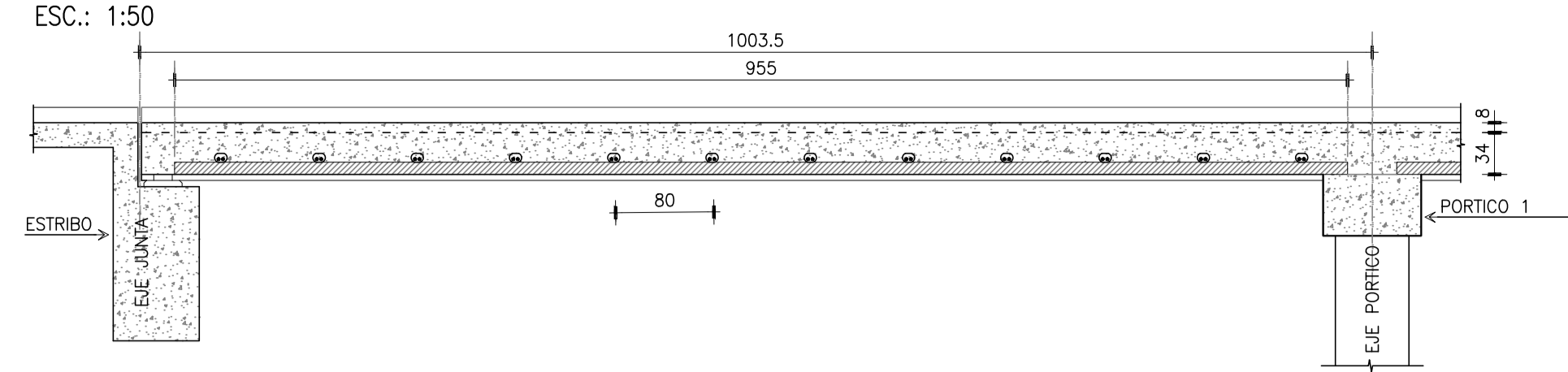
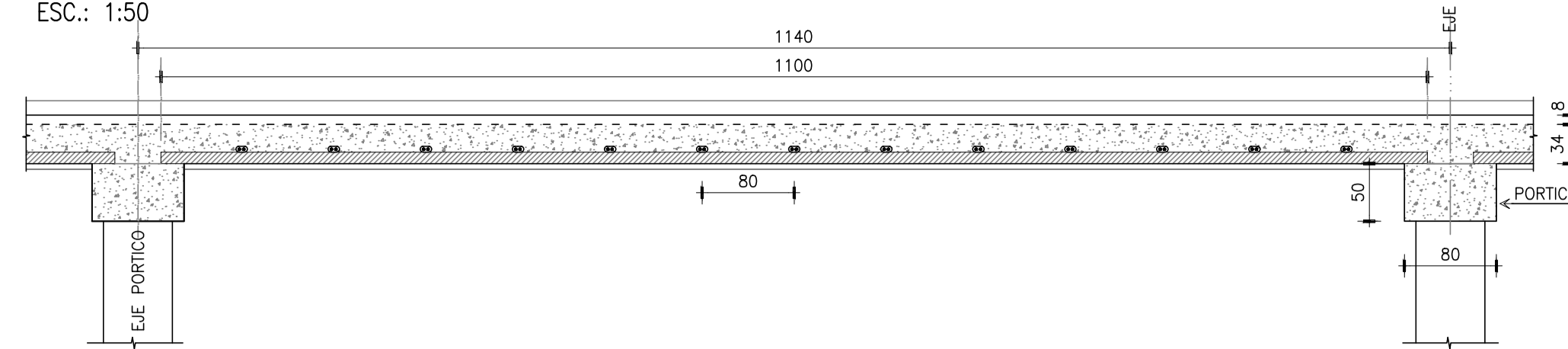


ALZADO VIGUETAS VP.1



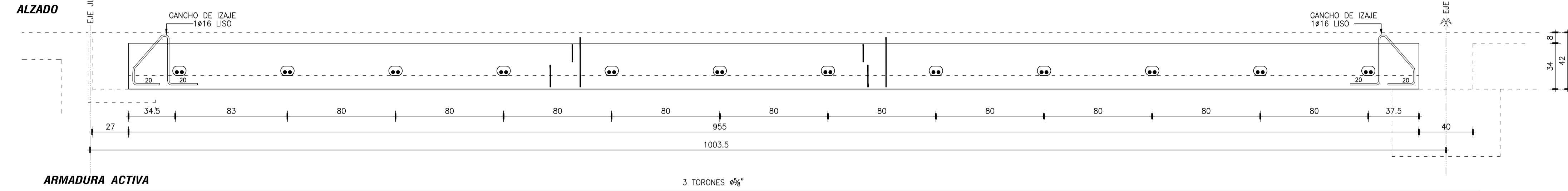
ALZADO VIGUETAS VP.2



VP.1

ESC.: 1:20

ALZADO

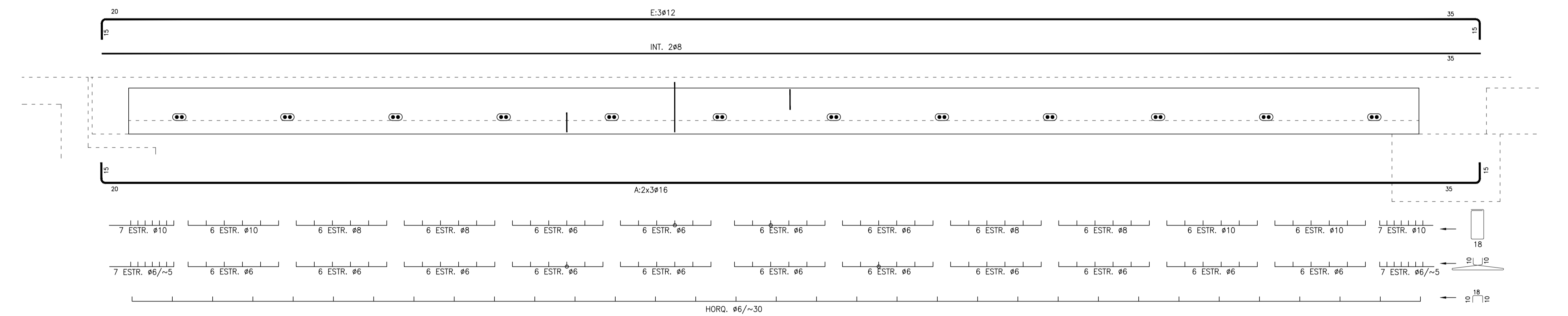


ARMADURA ACTIVA

3 TORONES #8"

ARMADURA PASIVA

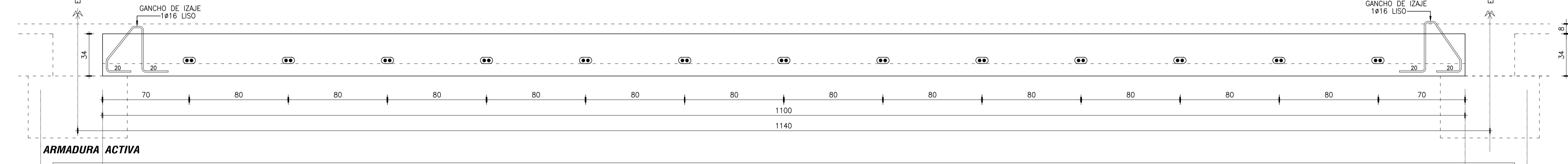
ESFUERZO DE ANCLAJE 18,9 TONELADAS POR TORON
ESFUERZO TOTAL DE ANCLAJE 94,5 TONELADAS
CORTAR CUANDO $f_c \geq 240\text{kg/cm}^2$



VP.2

ESC.: 1:20

ALZADO



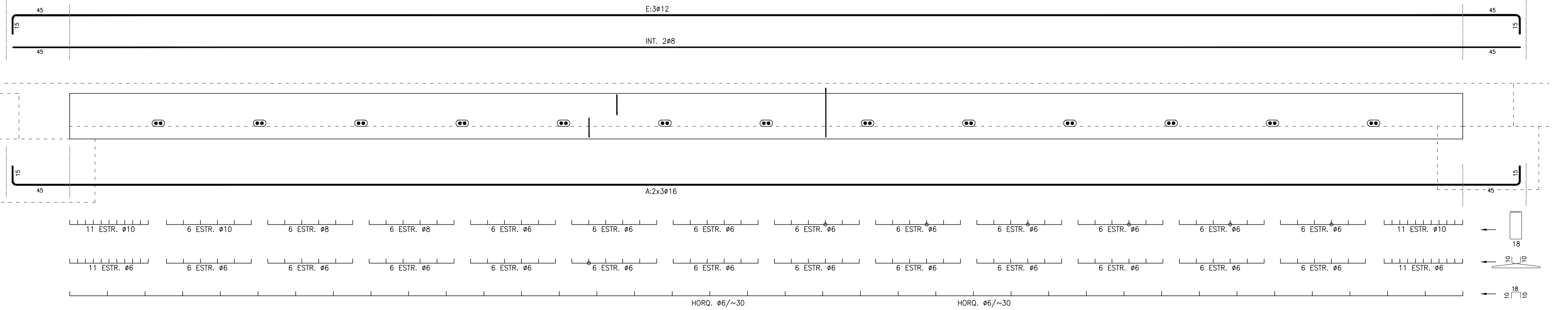
ARMADURA ACTIVA

4 TORONES #8"

3 TORONES #8" EXTREMOS NEUTRALIZADOS

ARMADURA PASIVA

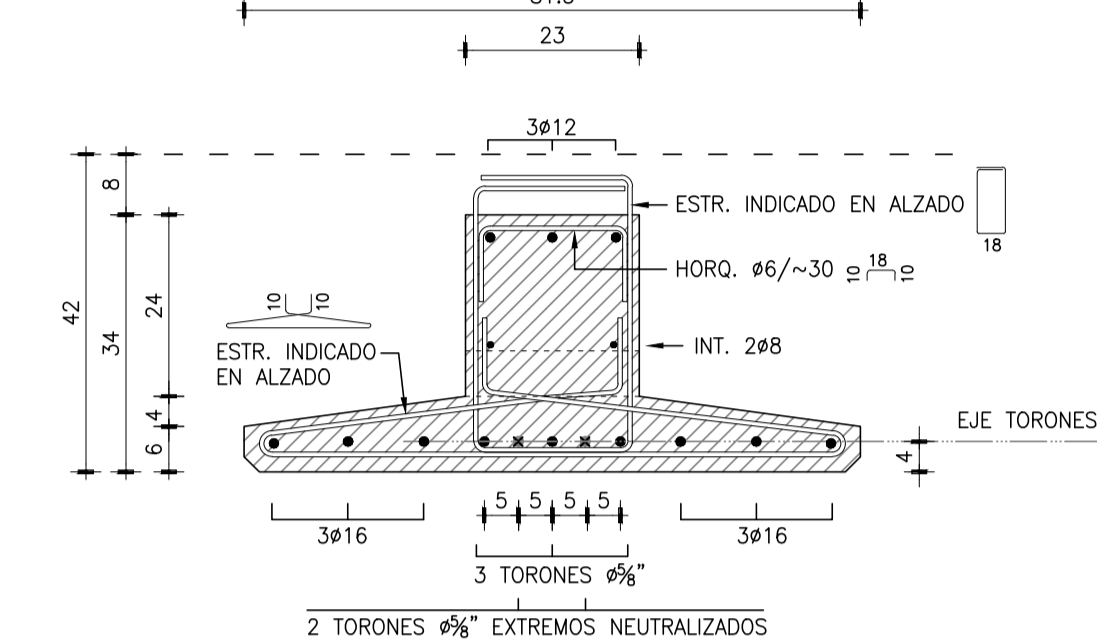
ESFUERZO DE ANCLAJE 17,4 TONELADAS POR TORON
ESFUERZO TOTAL DE ANCLAJE 121,8 TONELADAS
CORTAR CUANDO $f_c \geq 240\text{kg/cm}^2$



VP.1

ESC.: 1:10

SECCION



VIGUETAS PRETENSADAS

TERMINACION DE SUPERFICIES:
- EN VIGUETAS PREFABRICADAS LAS SUPERFICIES DE CONTACTO CON HORMIGONES COLADOS EN SITIO TENDRAN UNA SUPERFICIE RUGOSA (AMPLITUD DE RUGOSIDAD = 5 mm) A VERIFICAR POR LA FISCALIZACION.

RECUBRIMIENTO DE ARMADURAS:
- EN PIEZAS PREFABRICADAS 3cm
- EN PIEZAS HORMIGONADAS EN SITIO 4cm

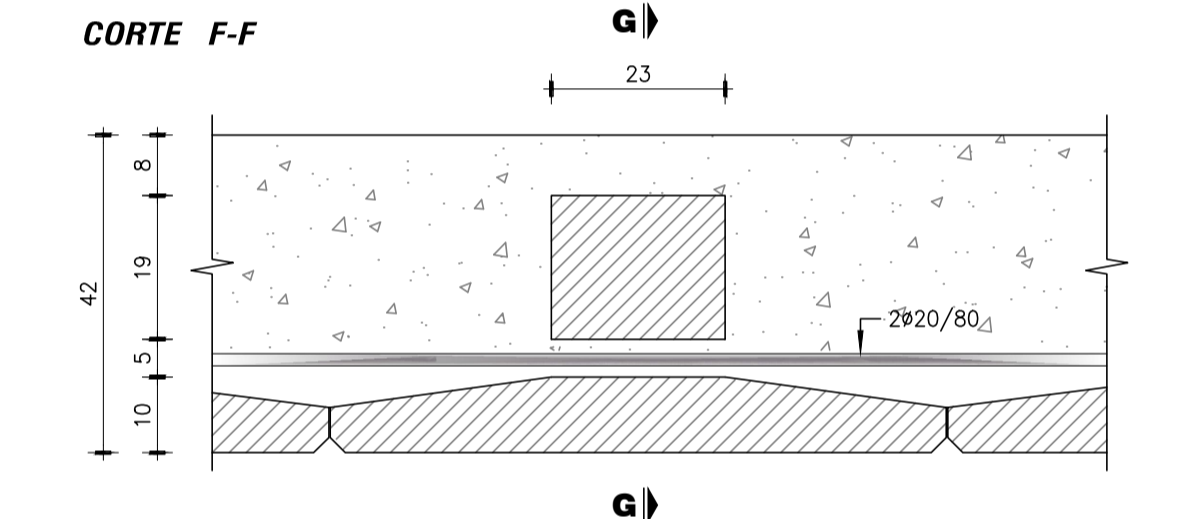
MATERIALES:
HORMIGON:
- HORMIGON ARMADO VIGUETAS PRETENSADAS .RESISTENCIA CILINDRICA CARACTERISTICA A LOS 28 DIAS MAYOR O IGUAL QUE 400 Kg/cm² (SEGUN UNIT 972) .-

ACERO:
- ARMADURA PASIVA BARRAS CONFORMADAS, DUREZA NATURAL GRADO ADN 500 (SEGUN UNIT 843)-
- ARMADURA ACTIVA (PRETENSADO): ACERO BAJA RELAJACION ASTM A416 GRADO 270. TORONES #8" SECCION NOMINAL MINIMA 140mm².

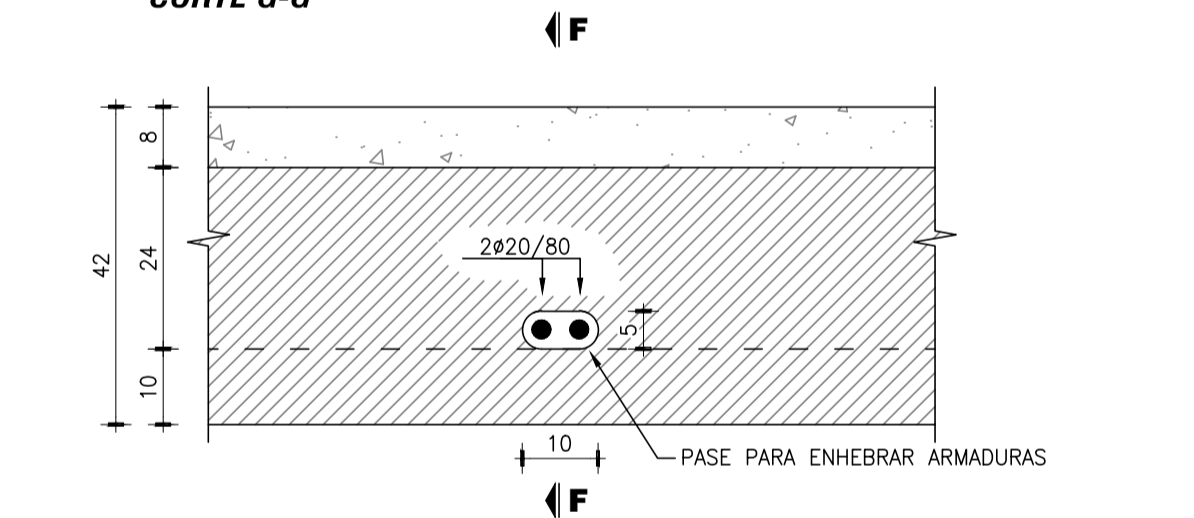
DETALLE PASES BARRAS ENHEBRAS EN VIGUETAS

ESC.: 1:10

CORTE F-F



CORTE G-G



INTENDENCIA DE RIVERA
PUENTE LA RACCA SOBRE ARROYO CUÑAPIRU

LA RACCA - RIVERA DEPARTAMENTO DE RIVERA

ESTRUCTURA VIGUETAS PRETENSADAS VP.1 - VP.2 GEOMETRIA Y ARMADURAS

COORDINACION	PROYECTO	LAMINA
DIBUJO	REVISION	
ESCALAS 1:20	FECHA PROYECTO March 2020	N° REVISION
FECHA REVISION	FECHA REVISION	
ARCHIVO 02-VIGUETAS VP.1-VP.2.dwg	PLANO N°	SUSTITUYE PLANO N°

E02

A1