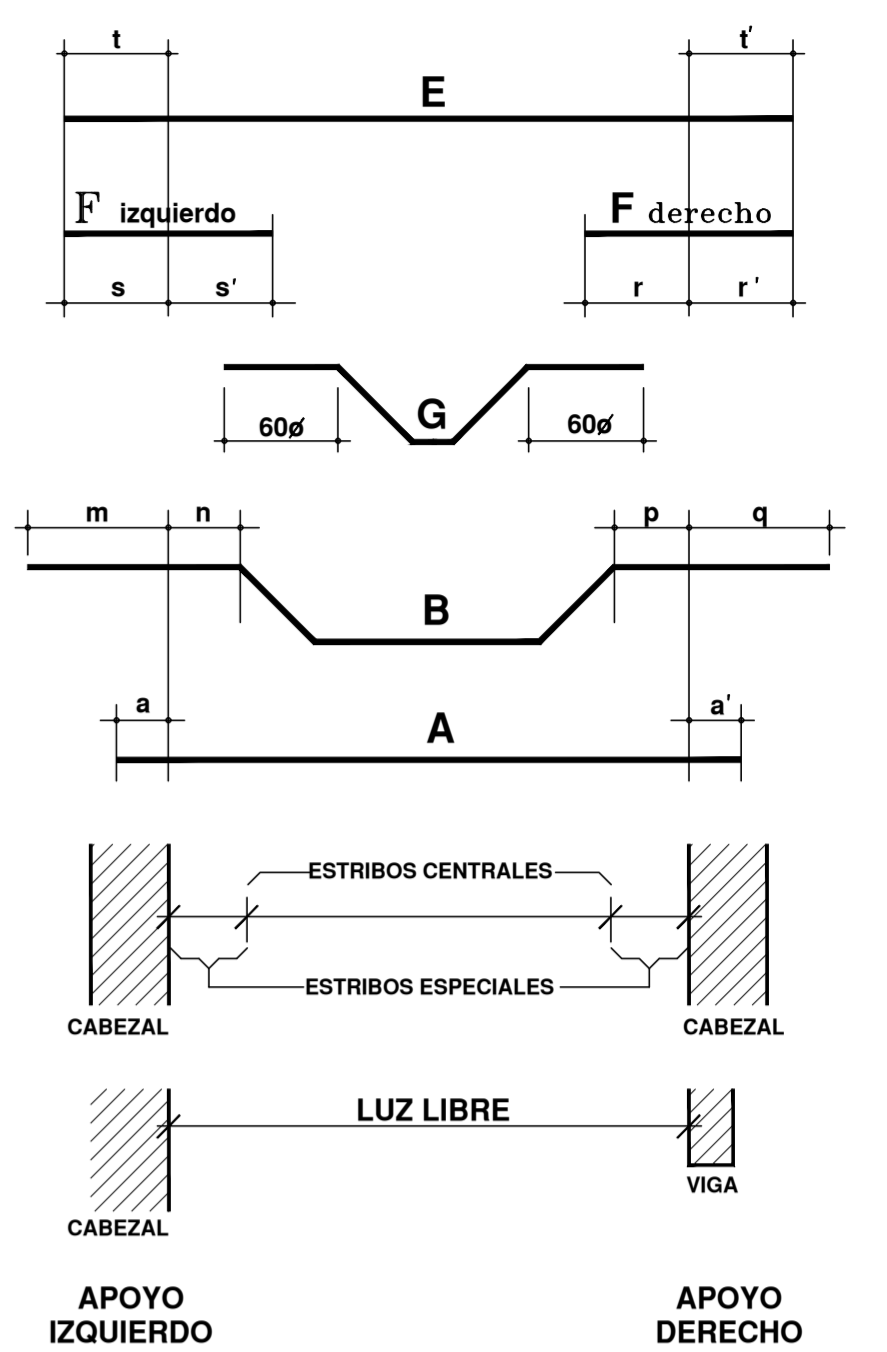
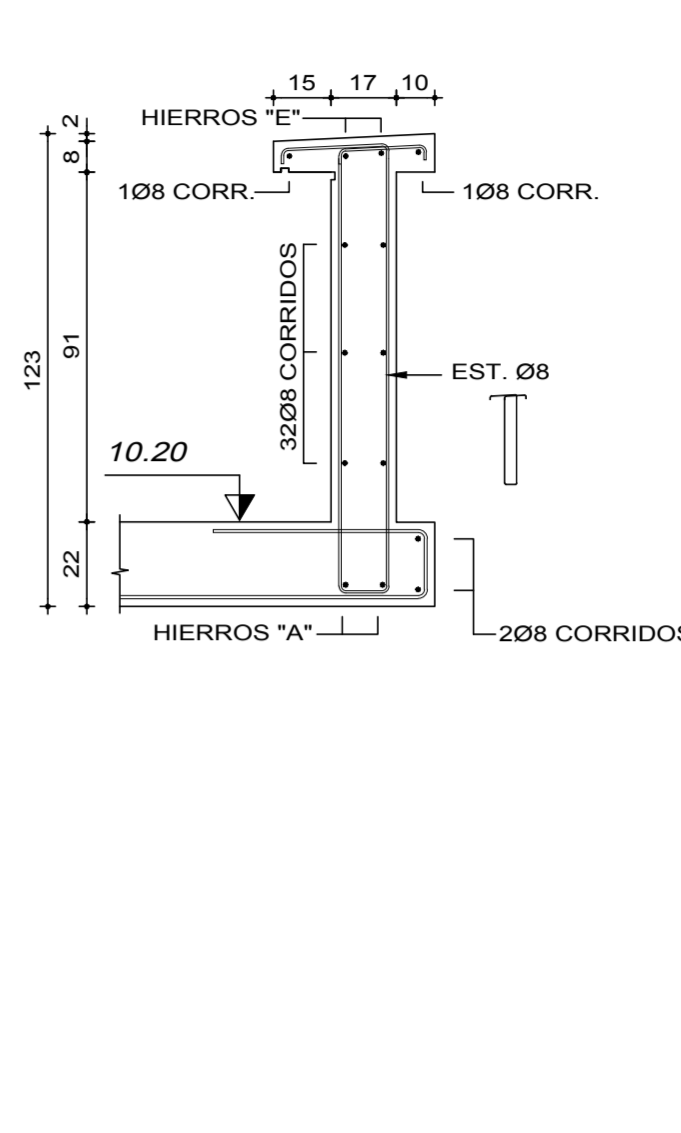


# PLANILLA DE ARMADURAS

SECTOR INTERIOR - AZOTEA - INDICE 300

N°	Tipo	b	H	ARMADURA LONGITUDINAL																ESTRIBOS			N°	OBSERVACIONES				
				a	A	a'	m	n	B	p	q	t	E	t'	s	s'	F IZQ.	F DER.	r	r'	G	INTERMEDIOS			APOYO IZQUIERDO	CENTRO	APOYO DERECHO	
V.301	H	17	123	100	2 12	60							30	2 20	250								10 8		8/25	V.301	INT. 10 8 CORRIDOS - VER DETALLE ①	
V.302	H	17	123	60	1 25+1	20				empalman 75cm con E ady.				2 12		empalman 75cm con E ady.							10 8	7 8/15	8/25	7 8/15	V.302	INT. 10 8 CORRIDOS - VER DETALLE ①
V.303	H	17	123	60	1 20+1	16							250	2 20	250								10 8		8/25	V.303	INT. 10 8 CORRIDOS - VER DETALLE ①	
V.304	H	17	123	60	1 25+2	20				empalman 75cm con E ady.				2 12		empalman 75cm con E ady.	1 20	240	260				10 8	7 8/15	8/25	7 8/15	V.304	INT. 10 8 CORRIDOS - VER DETALLE ①
V.305	H	17	123	60	1 20+1	16							200	2 16	30								10 8		8/25	V.305	INT. 10 8 CORRIDOS - VER DETALLE ①	
V.306	H	17	123	75	2 12	60							30	2 10	30								10 8		8/25	V.306	INT. 10 8 CORRIDOS - VER DETALLE ⑦	
V.307	H	17	123	75	3 25	75							30	2 12	30								9 8	6 8/16	8/25	6 8/16	V.307	INT. 9 8 CORRIDOS - VER DETALLE ③
V.308	H	17	123	100	2 16	100							75	2 12	75								12 8		8/25	V.308	INT. 12 8 CORRIDOS - VER DETALLE ④	
V.309	H	17	123	75	2 25	75							30	2 12		empalman 75cm con E ady.	1 25	240	260				9 8	6 8/15	8/25	8 8/14	V.309	INT. 9 8 CORRIDOS - VER DETALLE ③
V.310	H	17	123	60	1 20+1	16							200	2 16	30								9 8/13	8	8/25	V.310	INT. 9 8 CORRIDOS - VER DETALLE ② Y ③	
V.351	H	17	123	45	2 16	60							30	2 12	100								10 8		8/25	V.351	INT. 10 8 CORRIDOS - VER DETALLE ①	
V.352	H	17	123	60	2 16	45							100	2 12	30								10 8		8/25	V.352	INT. 10 8 CORRIDOS - VER DETALLE ①	
V.353	H	22	97	45	3 20	60							30	2 16	100								4 8	5 10/20	8/25	7 10/17	V.353	VER DETALLE ⑤
V.354	H	22	97	60	3 20	45							100	2 16	30								4 8	7 10/17	8/25	5 10/20	V.354	VER DETALLE ⑤
V.355	H	22	97	45	1 25+2	20							30	1 20+1	16	100							4 8	6 10/18	8/25	8 10/15	V.355	VER DETALLE ⑤
V.356	H	22	97	60	1 25+2	20							100	1 20+1	16	30							4 8	8 10/15	8/25	6 10/18	V.356	VER DETALLE ⑤
V.357	H	22	97	45	1 25+2	20							30	1 20+1	16	100							4 8	6 10/18	8/25	8 10/15	V.357	VER DETALLE ⑤
V.358	H	22	97	60	1 25+2	20							100	1 20+1	16	30							4 8	8 10/15	8/25	6 10/18	V.358	VER DETALLE ⑤
V.359	H	22	97	45	1 25+2	20							30	1 20+1	16	100							4 8	6 10/18	8/25	8 10/15	V.359	VER DETALLE ⑤
V.360	H	22	97	60	1 25+2	20							100	1 20+1	16	30							4 8	8 10/15	8/25	6 10/18	V.360	VER DETALLE ⑤
V.361	H	22	123	45	2 16	60							30	2 12	100								10 8		8/25	V.361	INT. 10 8 CORRIDOS - VER DETALLE ⑥	
V.362	H	22	123	60	2 16	45							100	2 12	30								10 8		8/25	V.362	INT. 10 8 CORRIDOS - VER DETALLE ⑥	

DETALLE ①  
ESCALA 1:20



PARA TODOS LOS TIPOS DE APOYOS LAS MEDIDAS:  
 a - a' ..... DE LOS HIERROS A  
 m - n - p - q ..... DE LOS HIERROS B  
 r - r' ..... DE LOS HIERROS F derecho  
 s - s' ..... DE LOS HIERROS F izquierdo  
 t - t' ..... DE LOS HIERROS E  
 SE REFIEREN AL PARAMENTO INTERNO DEL APOYO, O SEA A LOS EXTREMOS DE LA LUZ LIBRE

SALVO INDICACION EN CONTRARIO LAS BARRAS DE LA ARMADURA LONGITUDINAL NO LLEVAN GANCHOS EN SUS EXTREMOS.-

EN LOS CASOS DE BARRAS QUE SE ANCLAN EN LOS EXTREMOS CON PATAS VERTICALES, LAS MISMAS SE LLEVAN CONTRA EL PARAMENTO EXTERNO DEL APOYO, INDICANDOSE SU LONGITUD EN LA PLANILLA.

LOS SIGNOS } QUE ENCIERRAN HIERROS "A", "E" e INTERMEDIOS INDICAN COLOCARLOS CORRIDOS.- LA LONGITUD DE LOS EMPALMES ES DE 60 DIAMETROS, UBICANDOSE LOS EMPALMES DE LOS HIERROS "A" PROXIMOS A LOS APOYOS Y LOS DE LOS "E" HACIA EL CENTRO DE LA LUZ.-

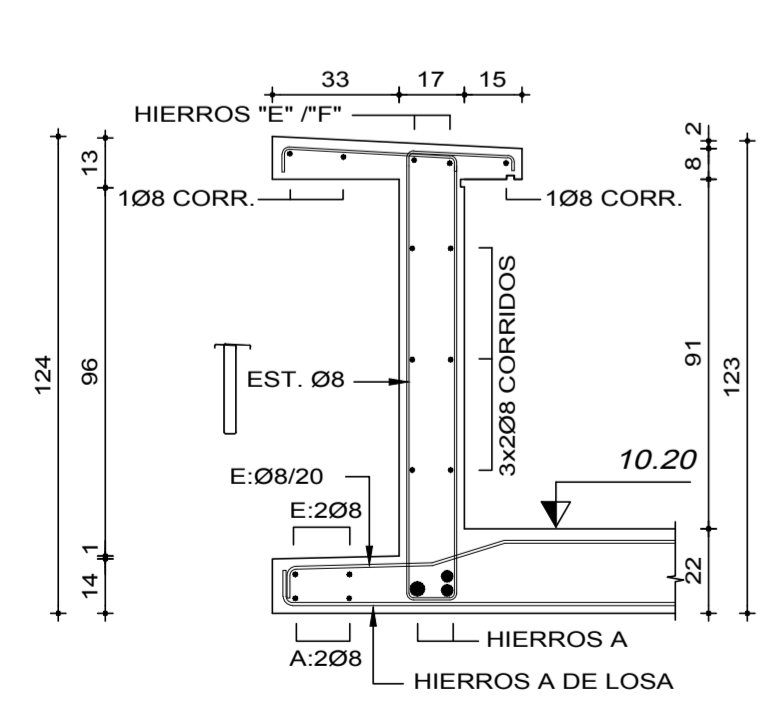
SI e ES LA SEPARACION ENTRE ESTRIBOS, EL PRIMER ESTRIBO SE UBICA A e/2 DEL PARAMENTO INTERNO DEL APOYO.-

EN LA INDICACION DE LOS ESTRIBOS SE EXPRESA EL NUMERO DE RAMAS (R) SOLO EN LOS CASOS EN QUE ES MAYOR DE 2.-

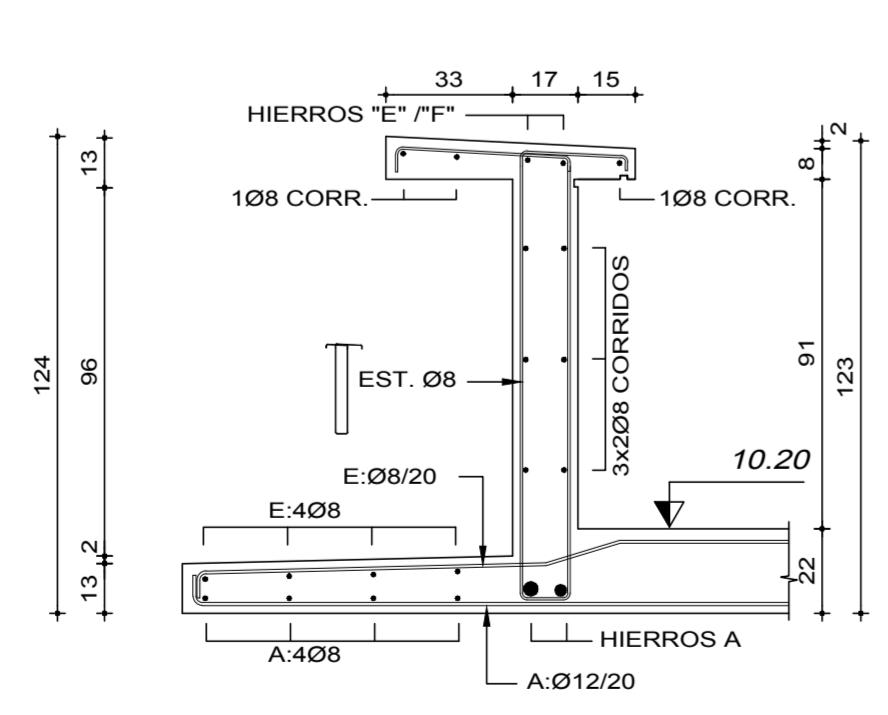
**BARRAS DE ACERO:**  
 BARRAS CONFORMADAS, DUREZA NATURAL  
 GRADO ADN 500 (UNIT 1050/2001)  
 EN LOS CASOS EXCEPCIONALES EN QUE EL HIERRO ES COMUN (LISO) GRADO AL 220 (UNIT 1050/2001) SE INDICA Ø<sub>2</sub>

**HORMIGON:**  
 HORMIGON DE RESISTENCIA CILINDRICA CARACTERISTICA A LOS 28 DIAS MAYOR O IGUAL QUE 210 Kg/cm<sup>2</sup>.-

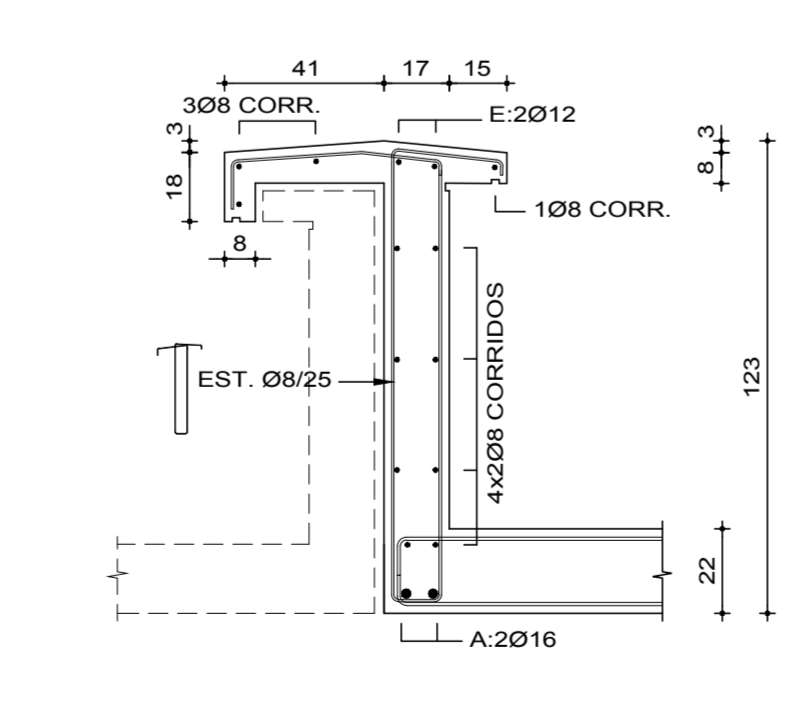
DETALLE ②  
ESCALA 1:20



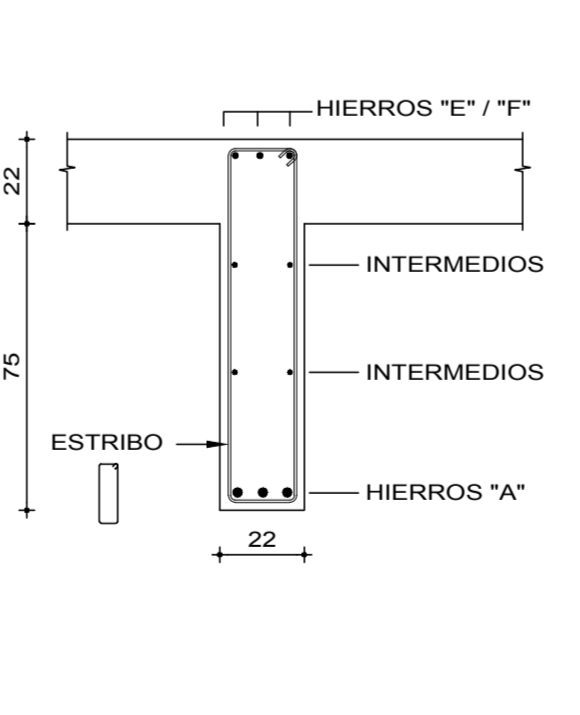
DETALLE ③  
ESCALA 1:20



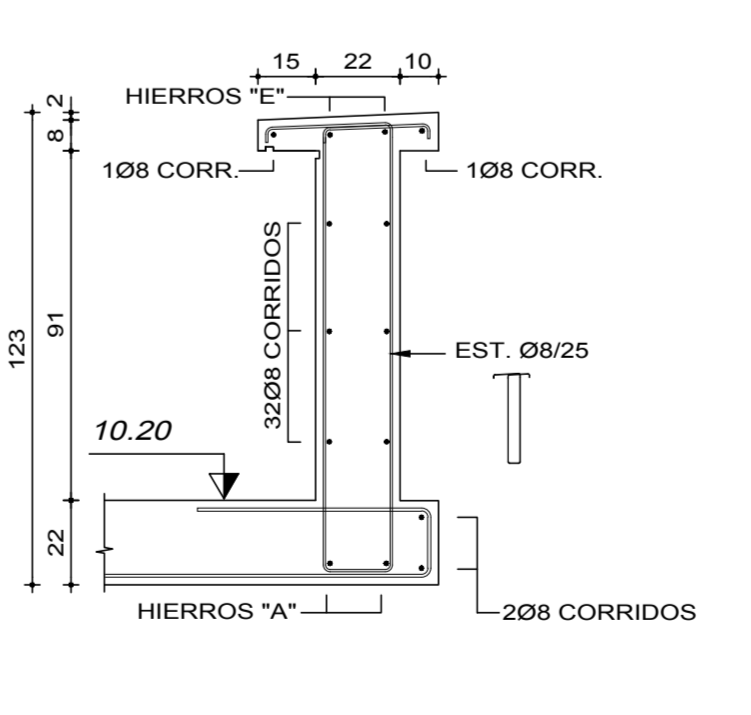
DETALLE ④  
ESCALA 1:20



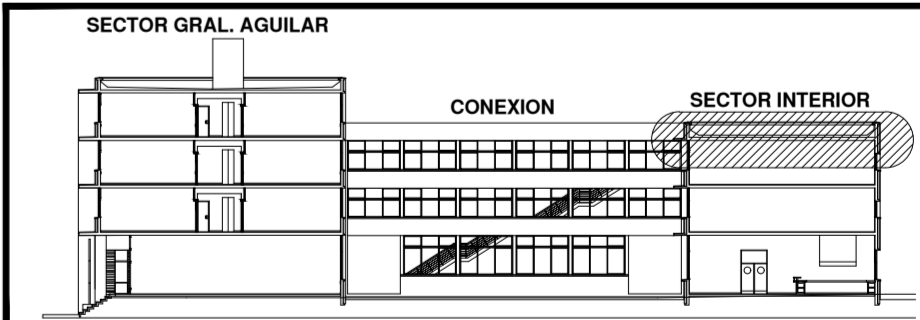
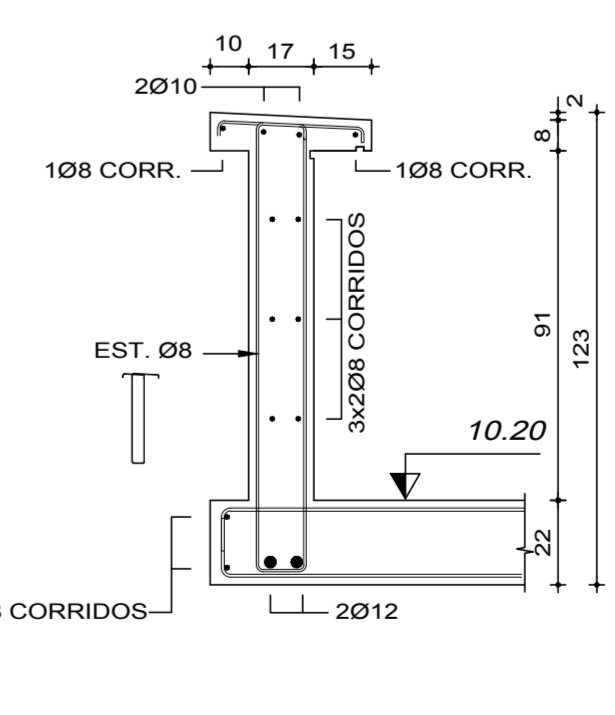
DETALLE ⑤  
ESCALA 1:20



DETALLE ⑥  
ESCALA 1:20



DETALLE ⑦  
ESCALA 1:20



MODIFICACIONES			
REV	FECHA	MOTIVO	AUTORIZA
R.1	FEB. 2005	APROBADO PARA CONSTRUCCION	

OBRA GASTRONOMIA HOTELERA Y TURISMO Gral. AGUILAR esq. AGRACIADA - MONTEVIDEO	FECHA OCT. 2004 ESCALA INDICADA
PLANO ESTRUCTURA - SECTOR "A" INTERIOR AZOTEA	LAMINA L-E16
PLANILLA DE VIGAS	