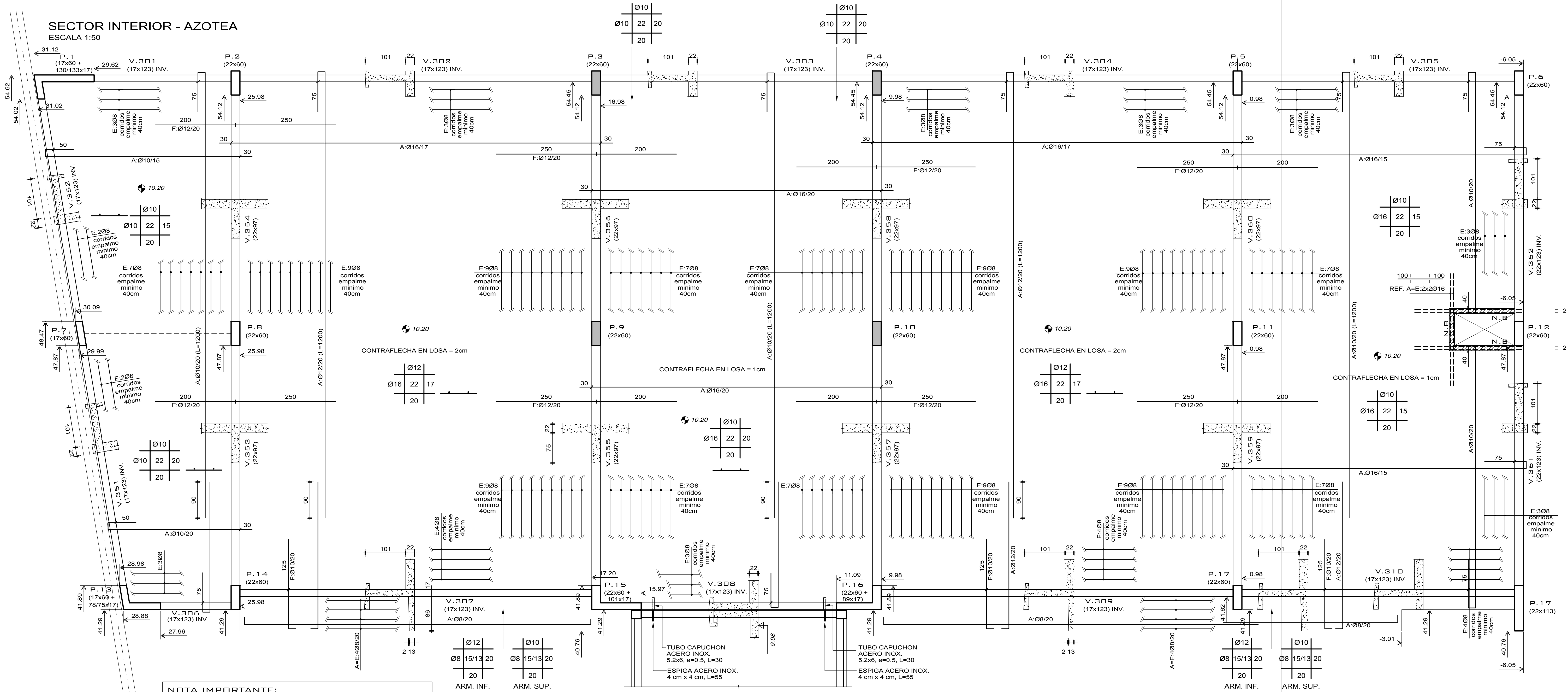
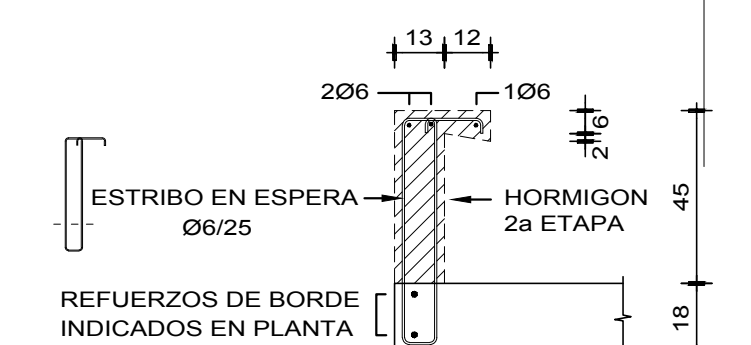


**SECTOR INTERIOR - AZOTEA**  
ESCALA 1:50



**NOTA IMPORTANTE:**  
TODAS LAS LOSAS DE ESTE SECTOR SE DEBERAN MANTENER DEBIDAMENTE APUNTALADAS Y EN ACUERDO EXPRESO CON LA DIRECCION DE OBRA, PARA SOPORTAR LOS ENCOFRADOS Y EL COLADO DE HORMIGON DEL NIVEL INMEDIATO SUPERIOR, POR LO MENOS HASTA 15 DIAS DESPUES DEL HORMIGONADO DE DICHO NIVEL.

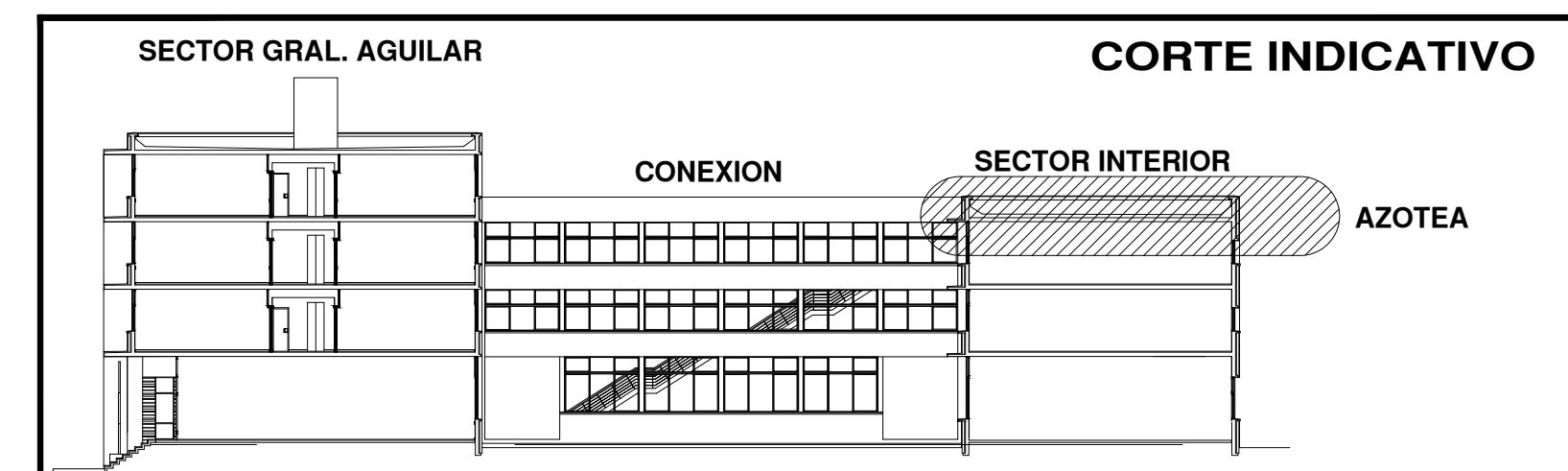
**NERVIO DE BORDE**  
ESCALA 1:20



**NOTAS:**

- INDICA NIVEL CARA SUPERIOR DE LOSA
- CON CARACTER GENERAL SE HA INDICADO LA ARMADURA ESTRUCTURAL PRINCIPAL.
- EN LAS ZONAS CON ARMADURA SUPERIOR PRINCIPAL DONDE NO SE HA DISPUESTO ARMADURA ESTRUCTURAL, SE COLOCARAN BARRAS DE DISTRIBUCION Ø6/25
- BARRAS DE ACERO:**  
BARRAS CONFORMADAS, DUREZA NATURAL GRADO ADN 500 (UNIT 1050/2001)  
EN LOS CASOS EXCEPCIONALES EN QUE EL HIERRO ES COMUN (LISO) GRADO AL 220 (UNIT 1050/2001) SE INDICA Ø
- HORMIGON:**  
HORMIGON DE RESISTENCIA CILINDRICA CARACTERISTICA A LOS 28 DIAS MAYOR O IGUAL QUE 210 Kg/cm<sup>2</sup> .-

MODIFICACIONES			
REV	FECHA	MOTIVO	AUTORIZA
R.1	FEB. 2005	APROBADO PARA CONSTRUCCION	



OBRA	GASTRONOMIA HOTELERIA Y TURISMO Gral. AGUILAR, esq. AGRACIADA - MONTEVIDEO	FECHA OCT. 2004
PLANO	ESTRUCTURA - SECTOR "A" INTERIOR AZOTEA	ESCALA INDICADA
		LAMINA L-E15