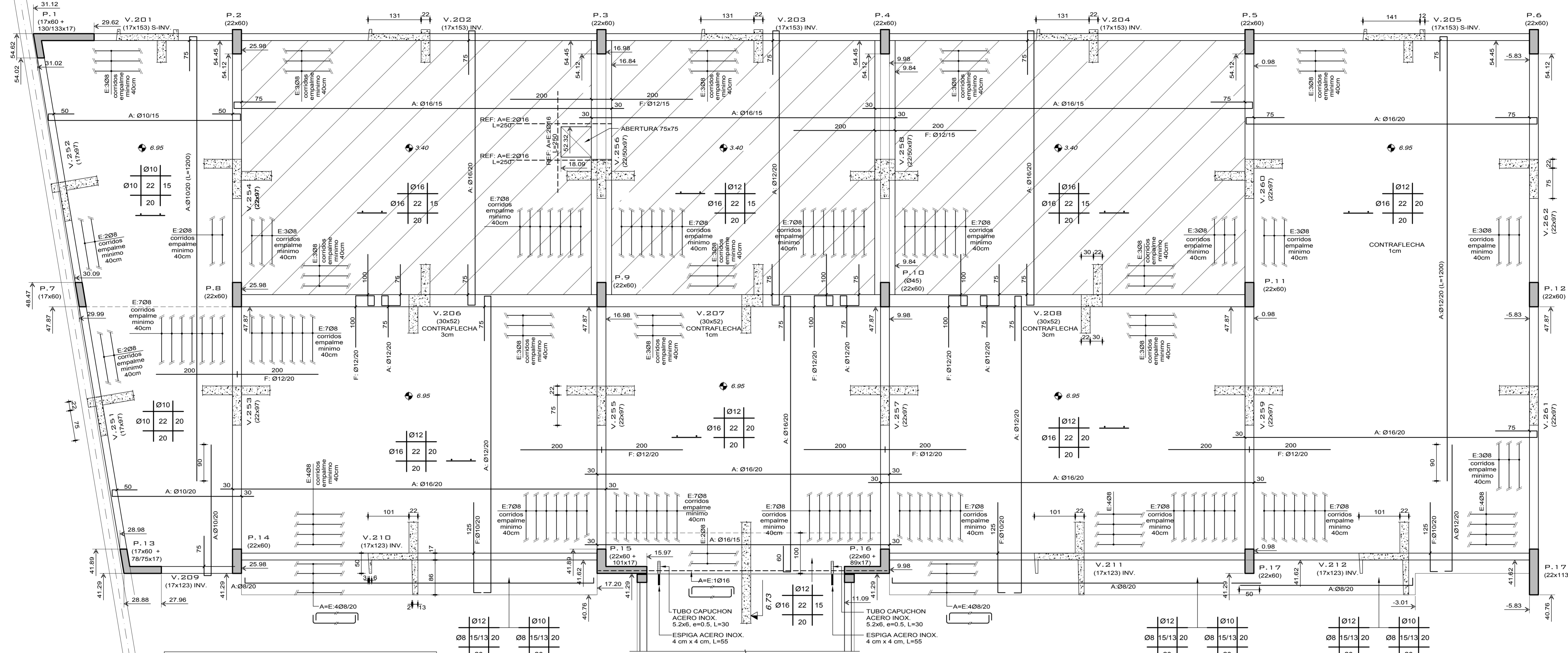


SECTOR INTERIOR - TECHO PRIMER PISO

ESCALA 1:50



NOTA IMPORTANTE:
TODAS LAS LOSAS DE ESTE SECTOR SE DEBERAN MANTENER DEBIDAMENTE APUNTALADAS Y EN ACUERDO EXPRESO CON LA DIRECCION DE OBRA, PARA SOPORTAR LOS ENCOFRADOS Y EL COLADO DE HORMIGON DEL NIVEL INMEDIATO SUPERIOR, POR LO MENOS HASTA 15 DIAS DESPUES DEL HORMIGONADO DE DICHO NIVEL.

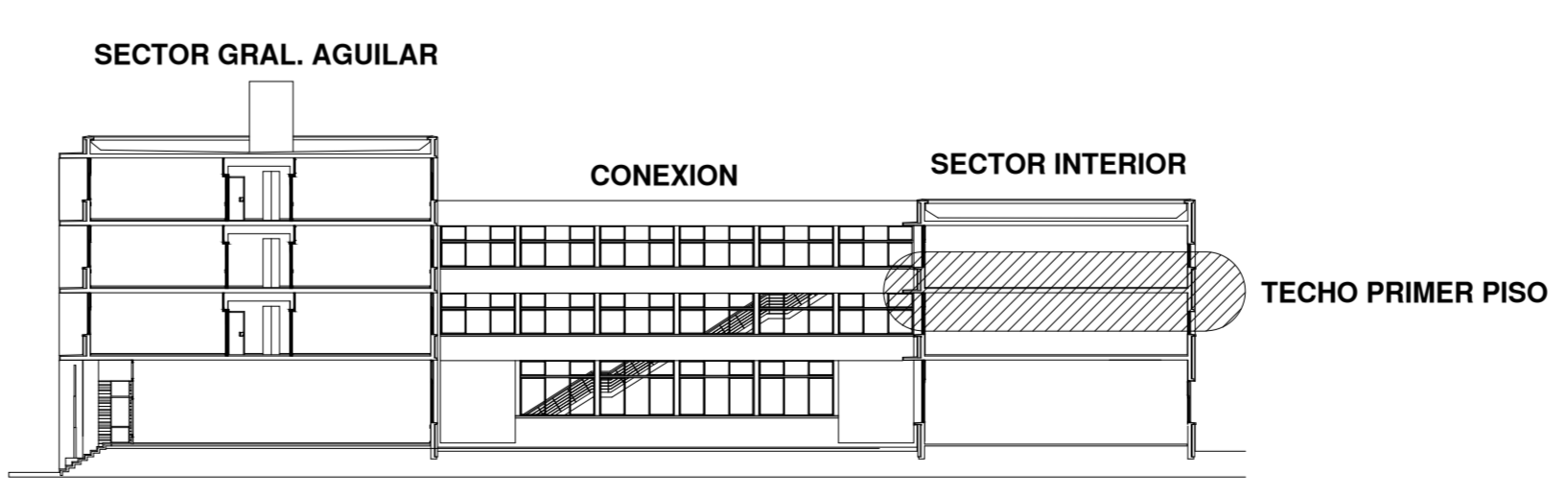
Ø12 15/13 20
Ø10 15/13 20
ARM. INF. ARM. SUP.

CONEXION

Ø12 15/13 20 Ø10 15/13 20
ARM. INF. ARM. SUP.

Ø12 15/13 20 Ø10 15/13 20
ARM. INF. ARM. SUP.

CORTE INDICATIVO



NOTAS:

INDICA NIVEL CARA SUPERIOR DE LOSA
CON CARACTER GENERAL SE HA INDICADO LA ARMADURA ESTRUCTURAL PRINCIPAL. EN LAS ZONAS CON ARMADURA SUPERIOR PRINCIPAL DONDE NO SE HA DISPUESTO ARMADURA ESTRUCTURAL, SE COLOCARAN BARRAS DE DISTRIBUCION Ø6/25

BARRAS DE ACERO:
BARRAS CONFORMADAS, DUREZA NATURAL GRADO ADN 500 (UNIT 1050/2001)
EN LOS CASOS EXCEPCIONALES EN QUE EL HIERRO ES COMUN (LISO) GRADO AL 220 (UNIT 1050/2001) SE INDICA Ø
HORMIGON:
HORMIGON DE RESISTENCIA CILINDRICA CARACTERISTICA A LOS 28 DIAS MAYOR O IGUAL QUE 210 Kg/cm².

MODIFICACIONES			
REV.	FECHA	MOTIVO	AUTORIZA
R.1	FEB. 2005	APROBADO PARA CONSTRUCCION	

OBRA	GASTRONOMIA HOTELERIA Y TURISMO Gral. AGUILAR esq. AGRACIADA - MONTEVIDEO	FECHA OCT. 2004	ESCALA INDICADA
PLANO	ESTRUCTURA - SECTOR "A" INTERIOR TECHO PRIMER PISO	LAMINA L-E13	
AREA DE INFRAESTRUCTURA TALLER DE DISEÑO		UNIDAD COORDINADORA DEL PROGRAMA PARA LA MODERNIZACION DE LA EDUCACION MEDIA Y LA FORMACION DOCENTE ANEP - COEDUCAN	