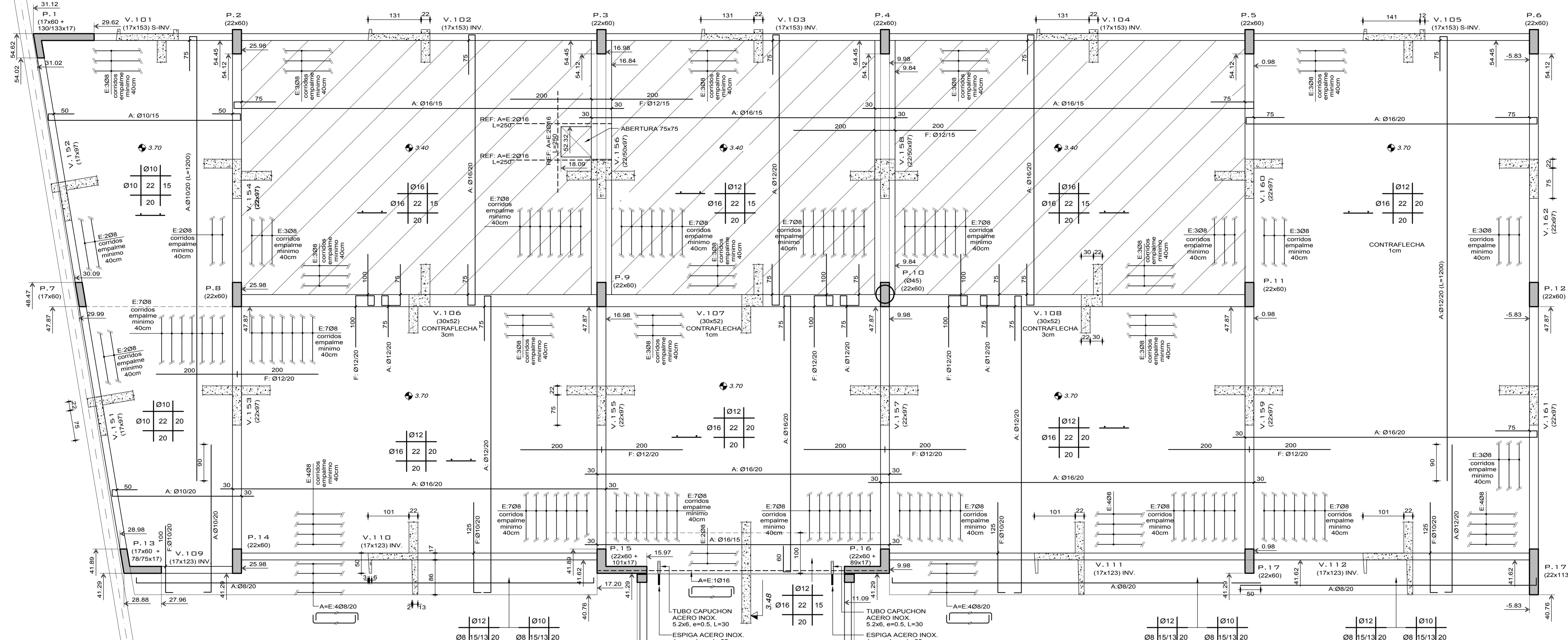


SECTOR INTERIOR - TECHO PLANTA BAJA

ESCALA 1:50



NOTA IMPORTANTE:
 TODAS LAS LOSAS DE ESTE SECTOR SE DEBERAN MANTENER DEBIDAMENTE APUNTALADAS Y EN ACUERDO EXPRESO CON LA DIRECCION DE OBRA, PARA SOPORTAR LOS ENCOFRADOS Y EL COLADO DE HORMIGON DEL NIVEL INMEDIATO SUPERIOR, POR LO MENOS HASTA 15 DIAS DESPUES DEL HORMIGONADO DE DICHO NIVEL.

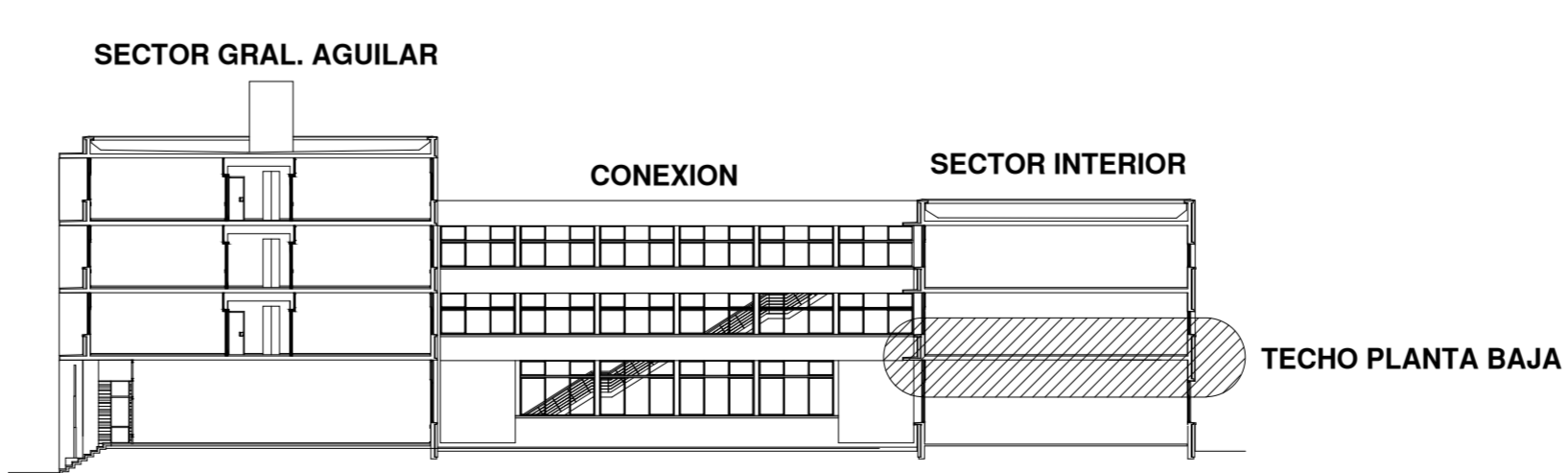
Ø12 15/13 20
 Ø10 20 20
 ARM. INF. ARM. SUP.

CONEXION

Ø12 15/13 20
 Ø10 20 20
 ARM. INF. ARM. SUP.

Ø12 15/13 20
 Ø10 20 20
 ARM. INF. ARM. SUP.

CORTE INDICATIVO



NOTAS:

- INDICA NIVEL CARA SUPERIOR DE LOSA
- CON CARACTER GENERAL SE HA INDICADO LA ARMADURA ESTRUCTURAL PRINCIPAL. EN LAS ZONAS CON ARMADURA SUPERIOR PRINCIPAL DONDE NO SE HA DISPUESTO ARMADURA ESTRUCTURAL, SE COLOCARAN BARRAS DE DISTRIBUCION Ø6/25
- BARRAS DE ACERO:**
 BARRAS CONFORMADAS, DUREZA NATURAL GRADO ADN 500 (UNIT 1050/2001)
 EN LOS CASOS EXCEPCIONALES EN QUE EL HIERRO ES COMUN (LISO) GRADO AL 220 (UNIT 1050/2001) SE INDICA Ø
- HORMIGON:**
 HORMIGON DE RESISTENCIA CILINDRICA CARACTERISTICA A LOS 28 DIAS MAYOR O IGUAL QUE 210 Kg/cm².

MODIFICACIONES			
REV	FECHA	MOTIVO	AUTORIZA
OBRA GASTRONOMIA HOTELERIA Y TURISMO Gral. AGUILAR esq. AGRACIADA - MONTEVIDEO			FECHA OCT. 2004 ESCALA INDICADA
PLANO ESTRUCTURA - SECTOR "A" INTERIOR			LAMINA
TECHO PLANTA BAJA			L-E11
PLANTA			