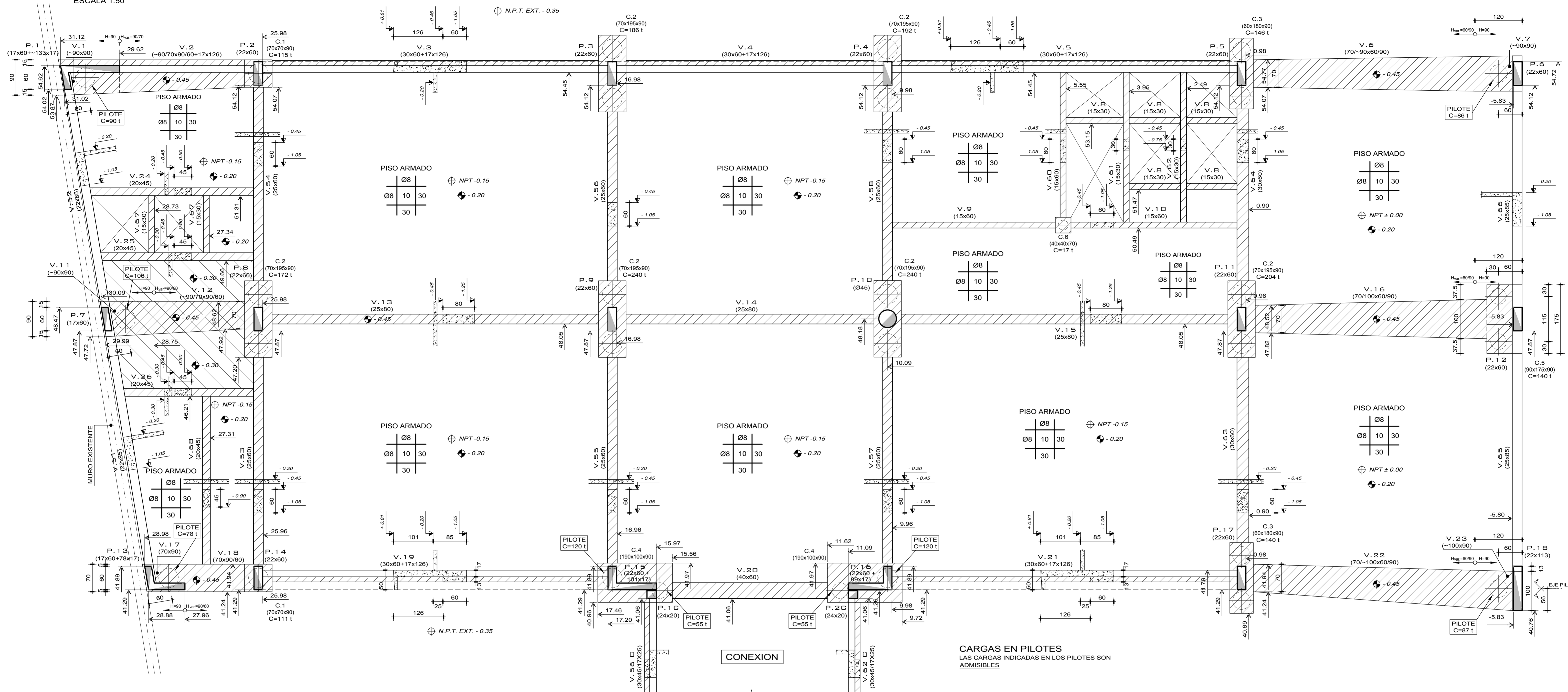
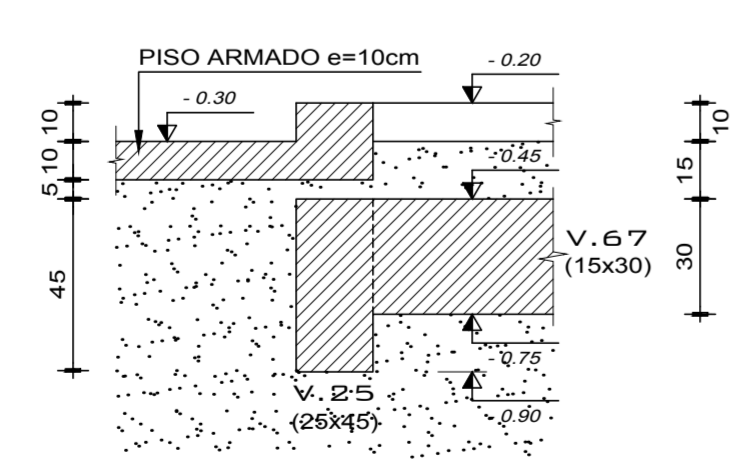


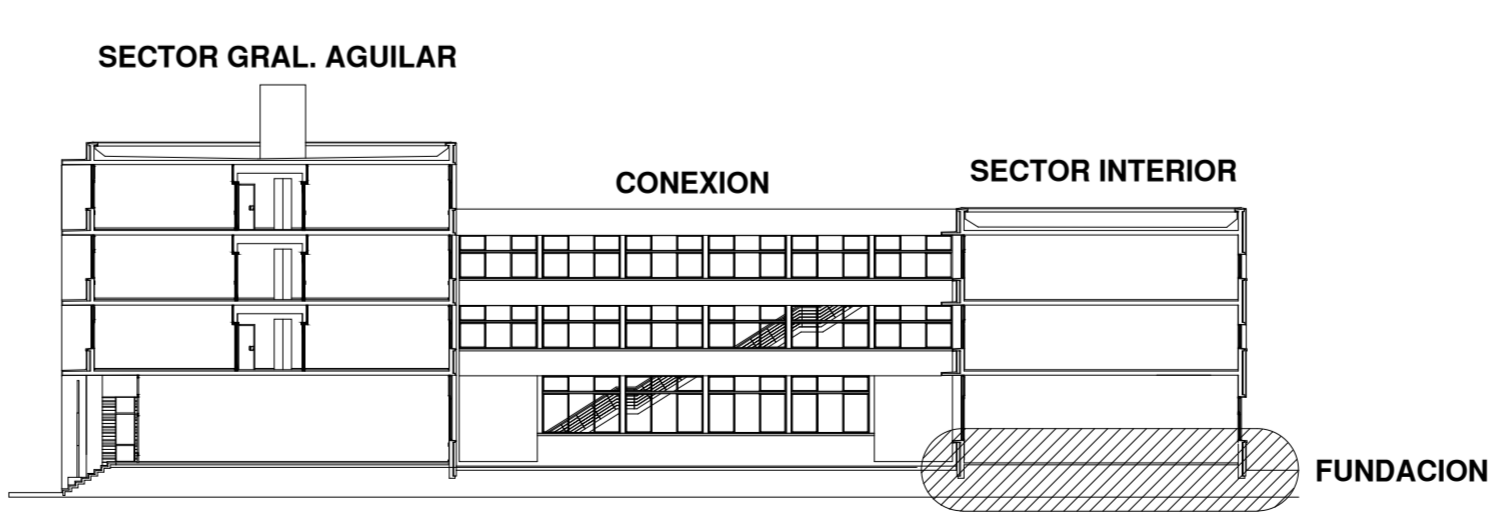
PLANTA FUNDACION
ESCALA 1:50



VIGA V.25 (25x45)
CORTE
ESCALA 1:20



CORTE INDICATIVO



- NOTAS:**
- INDICAN COTA DE CARA SUPERIOR DE ESTRUCTURA
 - INDICAN COTAS TERMINADAS DE ALBAÑILERIA

BARRAS DE ACERO:
BARRAS CONFORMADAS, DUREZA NATURAL
GRADO ADN 500 (UNIT 1050/2001)
EN LOS CASOS EXCEPCIONALES EN QUE EL HIERRO ES
COMUN (LISO) GRADO AL 220 (UNIT 1050/2001) SE INDICA Ø

HORMIGON:
HORMIGON DE RESISTENCIA CILINDRICA CARACTERISTICA
A LOS 28 DIAS MAYOR O IGUAL QUE 210 Kg/cm².

MODIFICACIONES			
REV	FECHA	MOTIVO	AUTORIZA
R.1	FEB. 2005	APROBADO PARA CONSTRUCCION	

OBRA	GASTRONOMIA HOTELERIA Y TURISMO Gral. AGUILAR esq. AGRACIADA - MONTEVIDEO	FECHA OCT. 2004
PLANO	ESTRUCTURA - SECTOR "A" INTERIOR	ESCALA INDICADA
FUNDACION		LAMINA
PLANTA		L-E03

MEFOD	AREA DE INFRAESTRUCTURA
TALLER DE DISEÑO	