

## Análisis de los resultados obtenidos en el curso 2011

Cantidad total de estudiantes	239
Estudiantes que rindieron el parcial	215

No inscriptos al lab	6
Perdieron el lab	18
Reprobados	28
Aprobados	170
Exoneran	14

### Distribución de notas en el parcial

0	28
1	134
2	36
3	10
4	3
5	1

### Cantidad de preguntas contestadas por estudiante

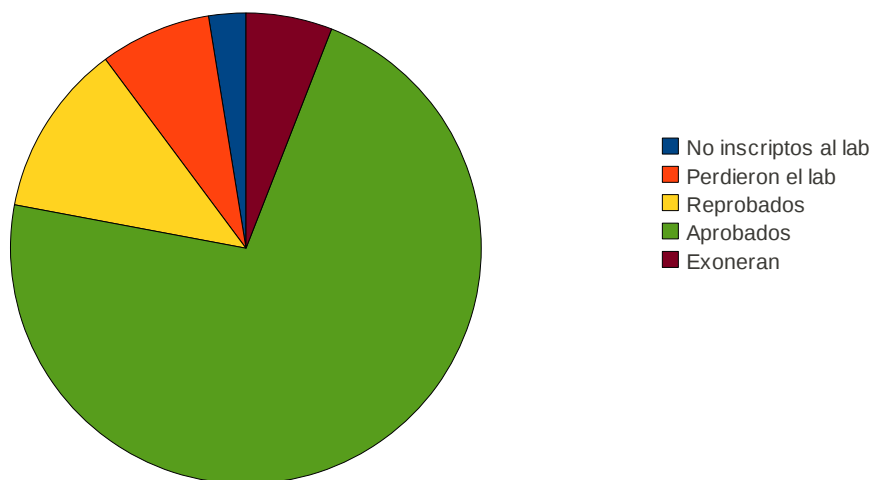
1	31
2	44
3	66
4	47
5	24

### Distribución de notas en el parcial

	Contestan	% del total	Aciertan	% total	% sobre los que responden
Pregunta 1	130	60,47%	8	3,72%	6,15%
Pregunta 2	210	97,67%	174	80,93%	82,86%
Pregunta 3	120	55,81%	21	9,77%	17,50%
Pregunta 4	91	42,33%	35	16,28%	38,46%
Pregunta 5	74	34,42%	15	6,98%	20,27%

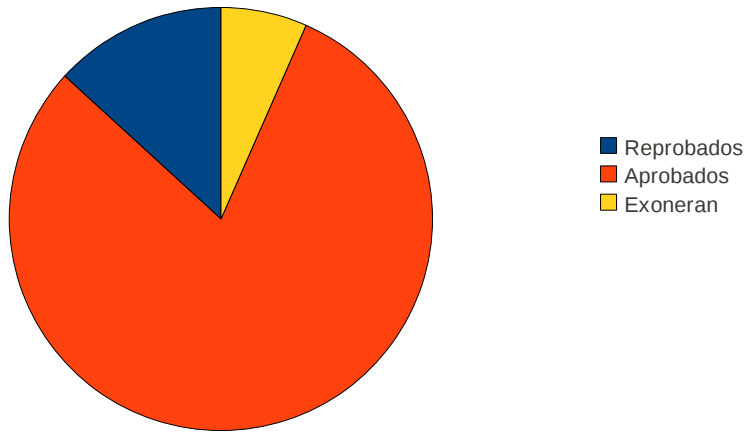
### Distribución de resultados

Curso

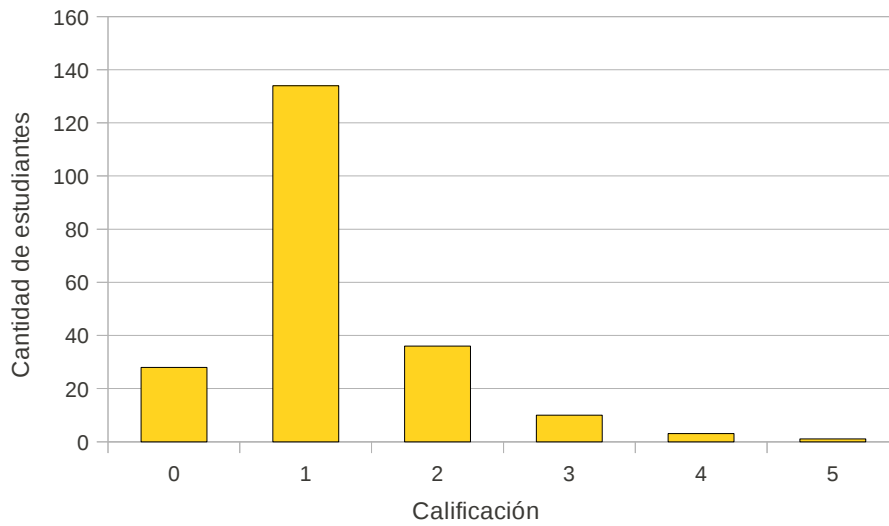


### Distribución de resultados

Parcial

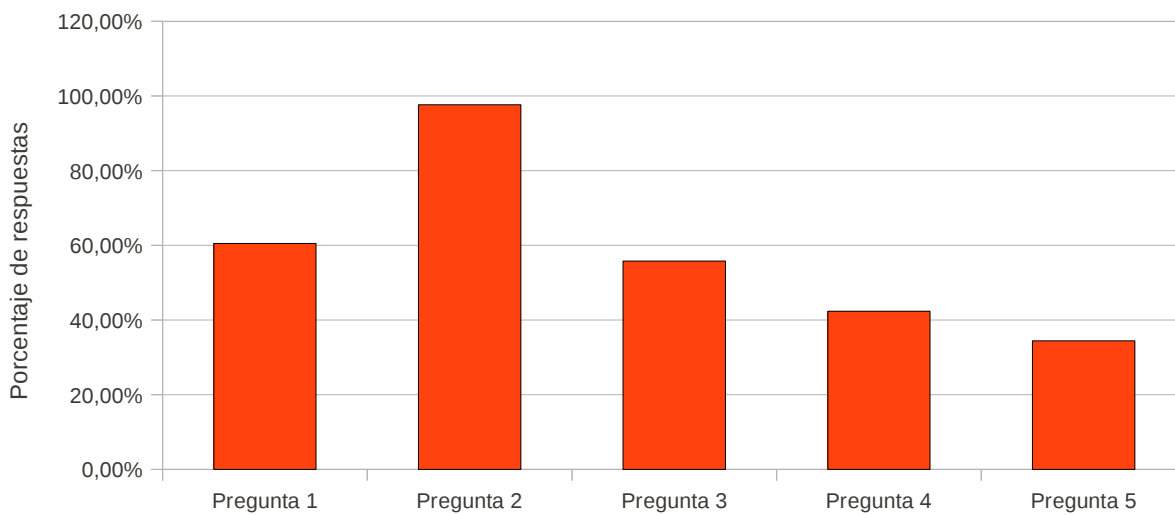


### Distribución de notas

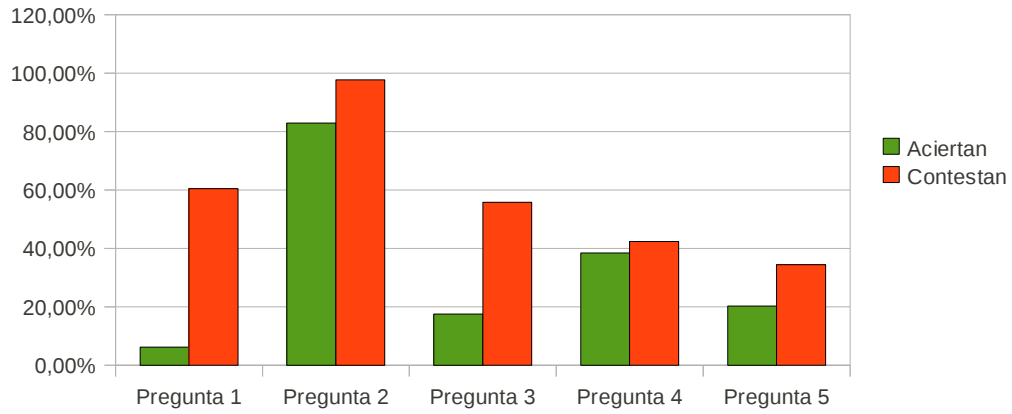


### Distribución de respuestas

Totales



Distribución de respuestas  
Porcentajes de aciertos sobre respuestas



Distribución de respuestas  
Porcentajes de aciertos sobre el total de estudiantes

