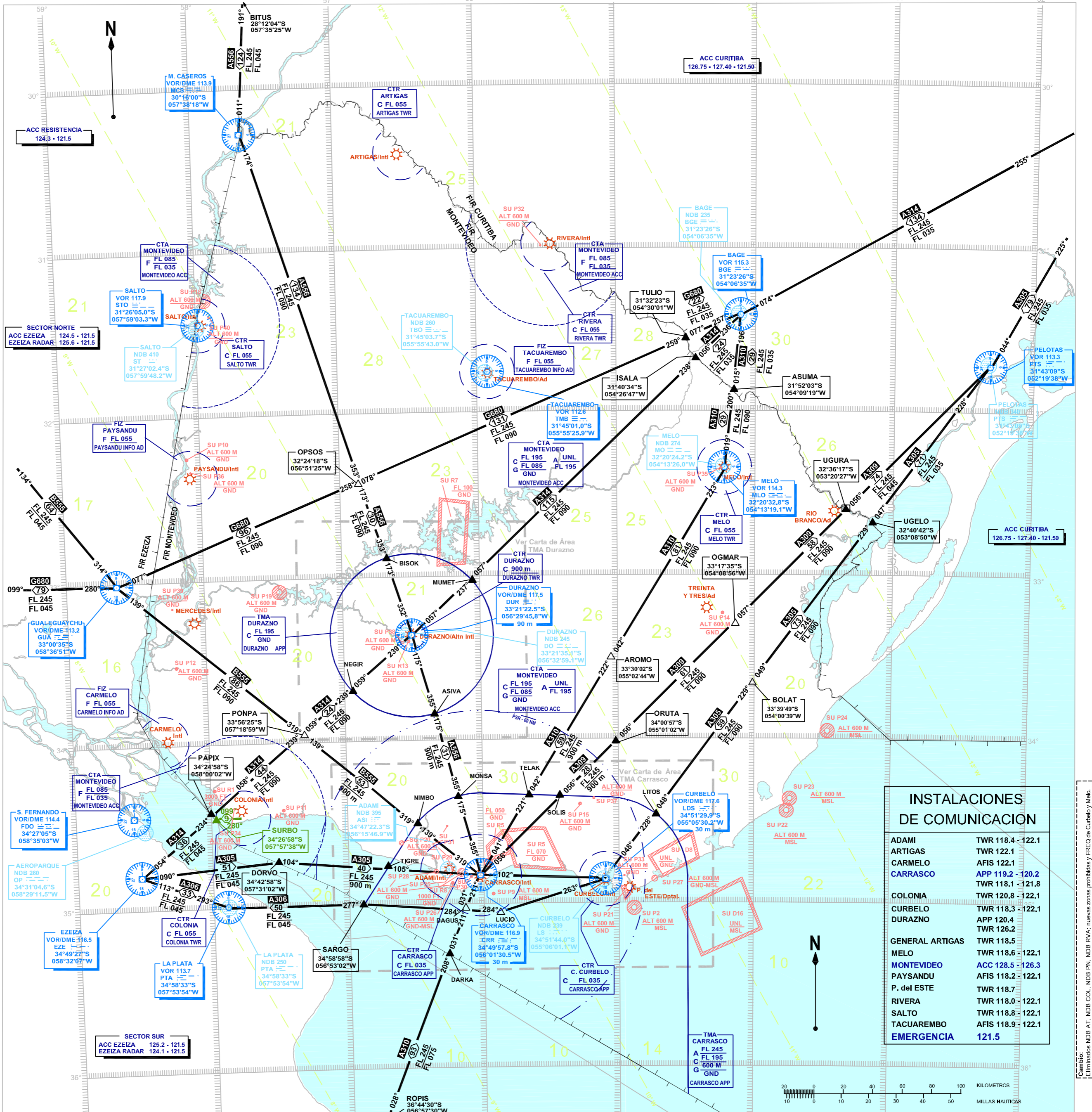
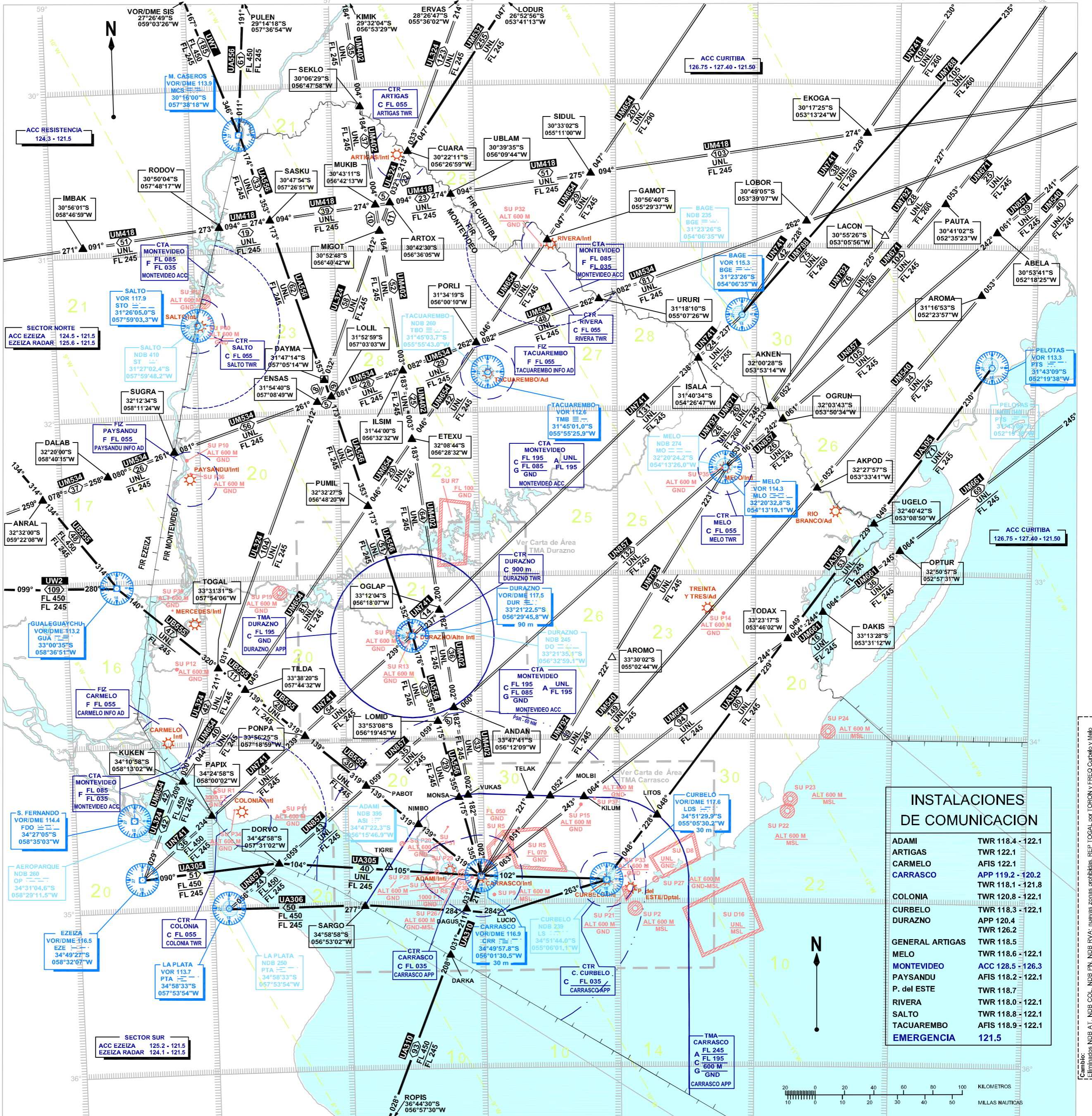


CLAVE	
Aeródromo	
Región de información de vuelo (FIR)	
Area de control (CTA)	
NOMBRE DEL CTA	CTA MONTEVIDEO
CLASES DE ESPACIO AEREO ATS	FL 195 UNL FL 085 A FL 195 GND
LIMITE SUPERIOR	FL 195
LIMITE INFERIOR	GND
DEPENDENCIA QUE PROPORCIONA	MONTEVIDEO ACC
SERVICIO	
Area de control terminal (TMA)	
NOMBRE DE LA TMA	TMA CARRASCO
CLASES DE ESPACIO AEREO ATS	FL 245 A FL 195 C 600 M G
LIMITE SUPERIOR	FL 245
LIMITE INFERIOR	FL 195
DEPENDENCIA QUE PROPORCIONA	CARRASCO APP
SERVICIO	
Zona de control (CTR)	
NOMBRE DEL CTR	CTR COLONIA
CLASES DE ESPACIO AEREO ATS	C FL 055
LIMITE SUPERIOR	FL 055
LIMITE INFERIOR	GND
DEPENDENCIA QUE PROPORCIONA	COLONIA TWR
SERVICIO	
Ruta ATS	
DESIGNADOR DE LA RUTA	UA305
DERROTA MAGNETICA	025° UNL
DISTANCIA EN MILLAS NAUTICAS	FL 245
LIMITE SUPERIOR	
NIVEL MINIMO DE CRUCERO	
Ruta de navegación de área (RNAV)	
DESIGNADOR DE LA RUTA	UL324
DERROTA MAGNETICA	027° UNL
DISTANCIA EN MILLAS NAUTICAS	FL 245
LIMITES VERTICALES	
Punto de notificación (REP)	
OBLIGATORIO DE PASO	
A SOLICITUD DE PASO	
OBLIGATORIO SOBREVUELO	
A SOLICITUD SOBREVUELO	
Punto de notificación ATS/MET (MRP)	
OBLIGATORIO	
A SOLICITUD	
Espacio aéreo restringido	
IDENTIFICACION DEL AREA	SU R7
LETRA NACIONALIDAD	FL 100
LIMITES VERTICALES	GND
P=PROHIBIDO	
R=RESTRINGIDO	
D=PELIGROSO	
Radiofaro omnidireccional VHF (VOR)	
ROSA DE LOS VIENTOS ORIENTADA EN LA CARTA AL NORTE MAGNETICO	
Radiofaro no direccional (NDB)	
Equipo radiotelemétrico (DME)	
Radioayudas VOR y DME instaladas conjuntamente (VOR/DME)	
Identificación de las radioayudas (NAVAID)	
NOMBRE	CARRASCO
NAVAID, FRECUENCIA, IDENTIFICACION	VOR/DME 116.9 CRR 34°49'57.8"S 056°01'30.5"W
O SEÑAL DISTINTIVA	
COORDENADAS GEOGRAFICAS	
ELEVACION EMPLAZAMIENTO DME (HASTA 30 M MAS PROXIMOS)	30 m
Línea Isogónica o Isogonal	
Altitud mínima de área	
CADA CUADRILATERO DE 1° CONTIENE UNA ALTITUD MINIMA DE AREA (AMA) QUE REPRESENTA LA ALTITUD MINIMA QUE PUEDE UTILIZARSE EN CONDICIONES METEOROLOGICAS POR INSTRUMENTOS (IMC). LA AMA PROPORCIONA UNA DISTANCIA MINIMA DE SEPARACION DE 1000 PIES POR ENCIMA DE TODOS LOS OBSTACULOS QUE APARECEN EN EL CUADRILATERO. SE EXPRESA EN MILLARES Y DECENAS DE PIES SOBRE EL NIVEL MEDIO DEL MAR.	
EJEMPLO: 2100 PIES	21
Proyección cónica conforme Información Isogónica 2011 (valores calculados)	



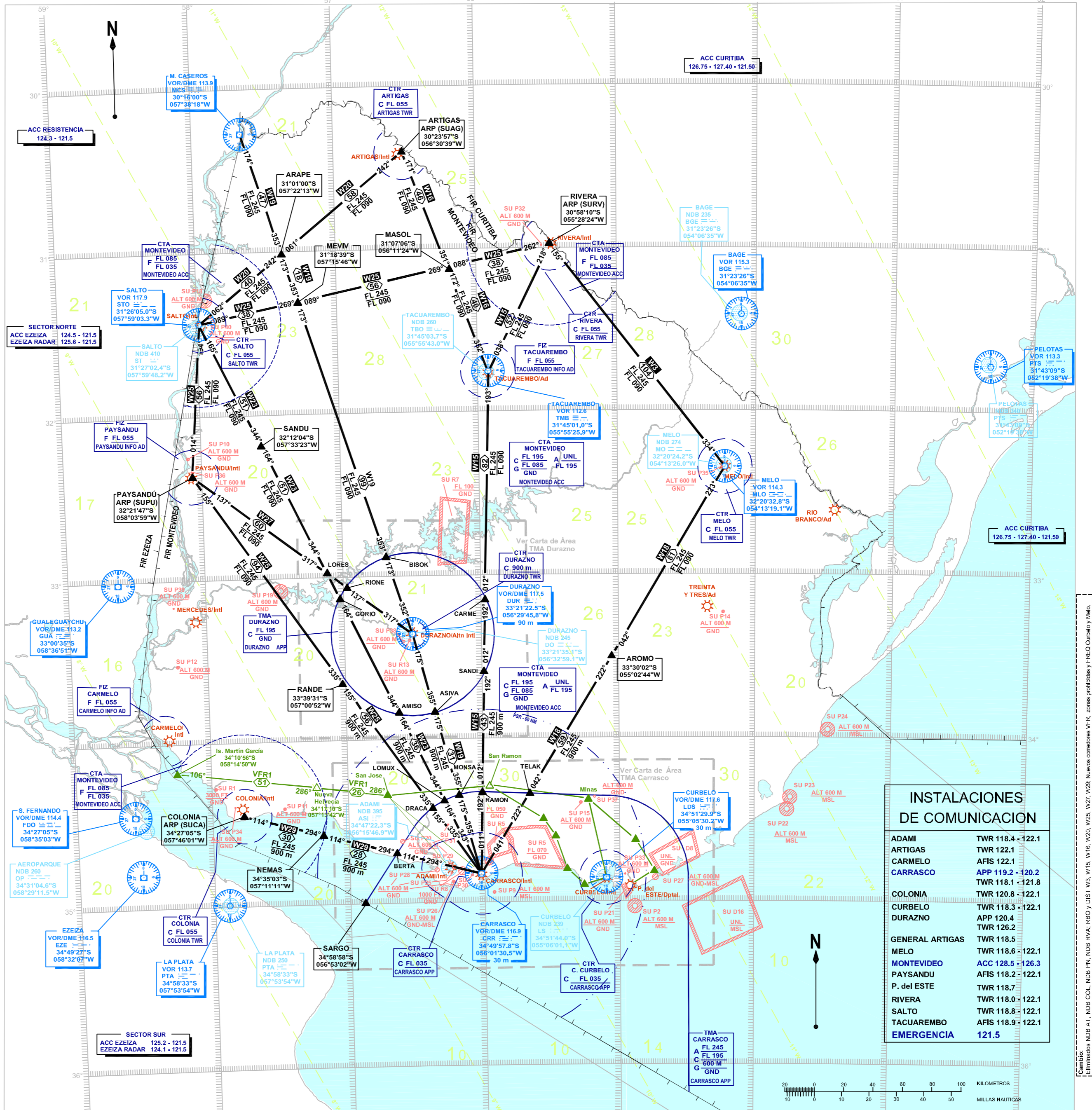
INSTALACIONES DE COMUNICACION	
ADAMI	TWR 118.4 - 122.1
ARTIGAS	TWR 122.1
CARMELO	AFIS 122.1
CARRASCO	APP 119.2 - 120.2 TWR 118.1 - 121.8
COLONIA	TWR 120.8 - 122.1
CURBELO	TWR 118.3 - 122.1
DURAZNO	APP 120.4 TWR 126.2
GENERAL ARTIGAS	TWR 118.5
MELO	TWR 118.6 - 122.1
MONTEVIDEO	ACC 128.5 - 126.3
PAYSANDU	AFIS 118.2 - 122.1
P. del ESTE	TWR 118.7
RIVERA	TWR 118.0 - 122.1
SALTO	TWR 118.8 - 122.1
TACUAREMBO	AFIS 118.9 - 122.1
EMERGENCIA	121.5

CLAVE	
Aeródromo	
Región de información de vuelo (FIR)	
Area de control (CTA)	
NOMBRE DEL CTA	CTA MONTEVIDEO
CLASES DE ESPACIO AEREO ATS	FL 195 A UNL FL 195
LIMITE SUPERIOR	FL 195
LIMITE INFERIOR	GND
DEPENDENCIA QUE PROPORCIONA	MONTEVIDEO ACC
SERVICIO	
Area de control terminal (TMA)	
NOMBRE DE LA TMA	TMA CARRASCO
CLASES DE ESPACIO AEREO ATS	FL 245 A FL 195
LIMITE SUPERIOR	FL 245
LIMITE INFERIOR	FL 195
DEPENDENCIA QUE PROPORCIONA	CARRASCO APP
SERVICIO	
Zona de control (CTR)	
NOMBRE DEL CTR	CTR COLONIA
CLASES DE ESPACIO AEREO ATS	C FL 055
LIMITE SUPERIOR	C FL 055
DEPENDENCIA QUE PROPORCIONA	COLONIA TWR
SERVICIO	
Ruta ATS	
DESIGNADOR DE LA RUTA	UA305
DERROTA MAGNETICA	025° UNL 225°
DISTANCIA EN MILLAS NAUTICAS	FL 245
LIMITE SUPERIOR	
NIVEL MINIMO DE CRUCERO	
Ruta de navegación de área (RNAV)	
DESIGNADOR DE LA RUTA	UL324
DERROTA MAGNETICA	027° UNL 207°
DISTANCIA EN MILLAS NAUTICAS	FL 245
LIMITES VERTICALES	
Punto de notificación (REP)	
OBLIGATORIO DE PASO	
A SOLICITUD DE PASO	
OBLIGATORIO SOBREVUELO	
A SOLICITUD SOBREVUELO	
Punto de notificación ATS/MET (MRP)	
OBLIGATORIO	
A SOLICITUD	
Espacio aéreo restringido	
IDENTIFICACION DEL AREA	SU R7
LETRA NACIONALIDAD	FL 100
LIMITES VERTICALES	GND
P=PROHIBIDO	
R=RESTRINGIDO	
D=PELIGROSO	
Radiofaro omnidireccional VHF (VOR)	
ROSA DE LOS VIENTOS ORIENTADA EN LA CARTA AL NORTE MAGNETICO	
Radiofaro no direccional (NDB)	
Equipo radiotelemétrico (DME)	
Radioayudas VOR y DME instaladas conjuntamente (VOR/DME)	
Identificación de las radioayudas (NAVAID)	
NOMBRE	CARRASCO
NAVAID, FRECUENCIA, IDENTIFICACION O SEÑAL DISTINTIVA	VOR/DME 116.9 CRR 34°49'57.8"S 056°01'30.5"W
COORDENADAS GEOGRAFICAS	
ELEVACION EMPLAZAMIENTO DME (HASTA 30 M MAS PROXIMOS)	30 m
Línea Isogónica o isogonal	
Altitud mínima de área	
CADA CUADRILATERO DE 1° CONTIENE UNA ALTITUD MINIMA DE AREA (AMA) QUE REPRESENTA LA ALTITUD MINIMA QUE PUEDE UTILIZARSE EN CONDICIONES METEOROLOGICAS POR INSTRUMENTOS (IMC). LA AMA PROPORCIONA UNA DISTANCIA MINIMA DE SEPARACION DE 1000 PIES POR ENCIMA DE TODOS LOS OBSTACULOS QUE APARECEN EN EL CUADRILATERO. SE EXPRESA EN MILLARES Y DECENAS DE PIES SOBRE EL NIVEL MEDIO DEL MAR.	
EJEMPLO: 2100 PIES	
Proyección cónica conforme Información Isogónica 2011 (valores calculados)	



INSTALACIONES DE COMUNICACION	
ADAMI	TWR 118.4 - 122.1
ARTIGAS	TWR 122.1
CARMELO	AFIS 122.1
CARRASCO	APP 119.2 - 120.2
	TWR 118.1 - 121.8
COLONIA	TWR 120.8 - 122.1
CURBELO	TWR 118.3 - 122.1
DURAZNO	APP 120.4
	TWR 126.2
GENERAL ARTIGAS	TWR 118.5
MELO	TWR 118.6 - 122.1
MONTEVIDEO	ACC 128.5 - 126.3
PAYSANDU	AFIS 118.2 - 122.1
P. del ESTE	TWR 118.7
RIVERA	TWR 118.0 - 122.1
SALTO	TWR 118.8 - 122.1
TACUAREMBO	AFIS 118.9 - 122.1
EMERGENCIA	121.5

CLAVE	
Aeródromo	
Región de información de vuelo (FIR)	
Area de control (CTA)	
NOMBRE DEL CTA	CTA MONTEVIDEO
CLASES DE ESPACIO AEREO ATS	FL 195 UNL
LIMITE SUPERIOR	FL 195
LIMITE INFERIOR	GND
DEPENDENCIA QUE PROPORCIONA	MONTEVIDEO ACC
SERVICIO	
Area de control terminal (TMA)	
NOMBRE DE LA TMA	TMA CARRASCO
CLASES DE ESPACIO AEREO ATS	FL 245
LIMITE SUPERIOR	FL 245
LIMITE INFERIOR	FL 195
DEPENDENCIA QUE PROPORCIONA	600 M
SERVICIO	CARRASCO APP
Zona de control (CTR)	
NOMBRE DEL CTR	CTR COLONIA
CLASES DE ESPACIO AEREO ATS	C FL 055
LIMITE SUPERIOR	FL 055
LIMITE INFERIOR	GND
DEPENDENCIA QUE PROPORCIONA	COLONIA TWR
SERVICIO	
Ruta ATS	
DESIGNADOR DE LA RUTA	UA305
DERROTA MAGNETICA	025° UNL
DISTANCIA EN MILLAS NAUTICAS	FL 245
LIMITE SUPERIOR	
NIVEL MINIMO DE CRUCERO	
Ruta de navegación de área (RNAV)	
DESIGNADOR DE LA RUTA	UL324
DERROTA MAGNETICA	027° UNL
DISTANCIA EN MILLAS NAUTICAS	FL 245
LIMITES VERTICALES	
Punto de notificación (REP)	
OBLIGATORIO DE PASO	
A SOLICITUD DE PASO	
OBLIGATORIO SOBREVUELO	
A SOLICITUD SOBREVUELO	
Punto de notificación ATS/MET (MRP)	
OBLIGATORIO	
A SOLICITUD	
Espacio aéreo restringido	
IDENTIFICACION DEL AREA	SU R7
LETRA NACIONALIDAD	FL 100
LIMITES VERTICALES	GND
P=PROHIBIDO	
R=RESTRINGIDO	
D=PELIGROSO	
Radiofaro omnidireccional VHF (VOR)	
ROSA DE LOS VIENTOS ORIENTADA EN LA CARTA AL NORTE MAGNETICO	
Radiofaro no direccional (NDB)	
Equipo radiotelemétrico (DME)	
Radioayudas VOR y DME instaladas conjuntamente (VOR/DME)	
Identificación de las radioayudas (NAVAID)	
NOMBRE	CARRASCO
NAVAID, FRECUENCIA, IDENTIFICACION O SEÑAL DISTINTIVA	VOR/DME 116.9
COORDENADAS GEOGRAFICAS	34°49'27.8"S 056°01'30.5"W
ELEVACION EMPLAZAMIENTO DME (HASTA 30 M MAS PROXIMOS)	30 m
Línea Isogónica o Isogonal	
Altitud mínima de área	
CADA CUADRILATERO DE 1° CONTIENE UNA ALTITUD MINIMA DE AREA (AMA) QUE REPRESENTA LA ALTITUD MINIMA QUE PUEDE UTILIZARSE EN CONDICIONES METEOROLOGICAS POR INSTRUMENTOS (IMC). LA AMA PROPORCIONA UNA DISTANCIA MINIMA DE SEPARACION DE 1000 PIES POR ENCIMA DE TODOS LOS OBSTACULOS QUE APARECEN EN EL CUADRILATERO. SE EXPRESA EN MILLARES Y DECENAS DE PIES SOBRE EL NIVEL MEDIO DEL MAR.	
EJEMPLO: 2100 PIES	
Proyección cónica conforme Información Isogónica 2011 (valores calculados)	



INSTALACIONES DE COMUNICACION	
ADAMI	TWR 118.4 - 122.1
ARTIGAS	TWR 122.1
CARMELO	AFIS 122.1
CARRASCO	APP 119.2 - 120.2
	TWR 118.1 - 121.8
COLONIA	TWR 120.8 - 122.1
CURBELO	TWR 118.3 - 122.1
DURAZNO	APP 120.4
	TWR 126.2
GENERAL ARTIGAS	TWR 118.5
MELO	TWR 118.6 - 122.1
MONTEVIDEO	ACC 128.5 - 126.3
PAYSANDU	AFIS 118.2 - 122.1
P. del ESTE	TWR 118.7
RIVERA	TWR 118.0 - 122.1
SALTO	TWR 118.8 - 122.1
TACUAREMBO	AFIS 118.9 - 122.1
EMERGENCIA	121.5

CARTA DE AREA - OACI

TMA CARRASCO

NACIONAL E INTERNACIONAL ESPACIO AEREO

INFERIOR Y SUPERIOR

ADAMI TWR 118.4 - 122.1
CARRASCO APP 119.2 - 120.2
CARRASCO TWR 118.1 - 121.8
CURBELO TWR 118.3 - 122.1
GENERAL ARTIGAS TWR 118.5
MONTEVIDEO ACC 128.5 - 126.3
PUNTA del ESTE TWR 118.7
EMERGENCIA 121.5

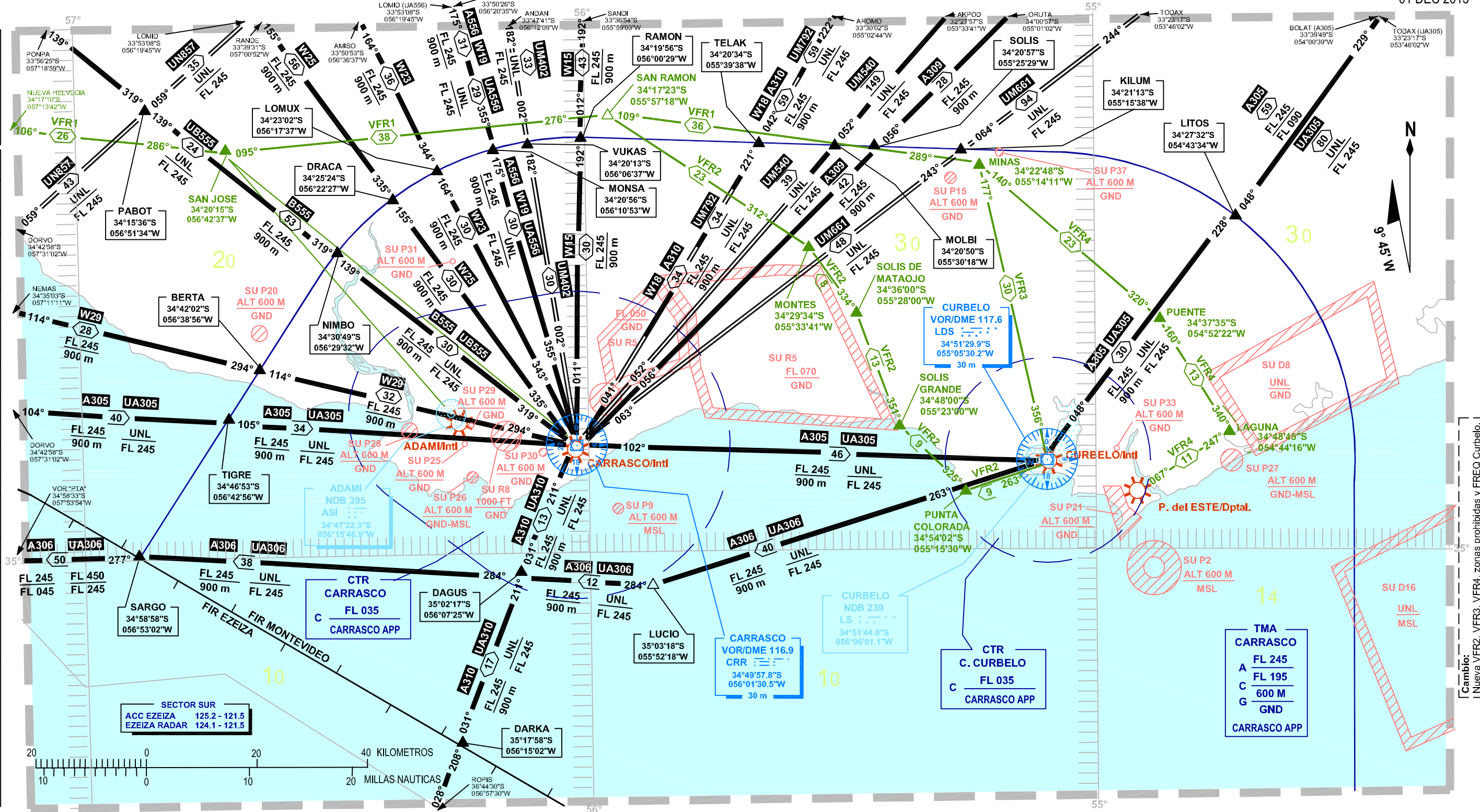
CLAVE	
Area de control terminal (TMA)	
Zona de control (CTR)	
Departamental	Dptal.
Punto de notificación (REP)	OBLIGATORIO DE PASO
	A SOLICITUD DE PASO
	OBLIGATORIO SOBREVUELO
	A SOLICITUD SOBREVUELO
Ruta ATS	
RNAV	
RNAV y ruta ATS que se superponen	
Distancia en Millas Náuticas	
Límite Superior	UNL
Límite Inferior	FL 245
Marcación Magnética	025°

Radioayuda	Nombre	CARRASCO
Identificación y Frecuencia	VOR/DME 116.9	CRR
Coordenadas	34°49'57.8"S	056°01'30.5"W
Elevación emplazamiento DME	30 m	

Altitud mínima de área

CADA CUADRILATERO DE 1° CONTIENE UNA ALTITUD MINIMA DE AREA (AMA) QUE REPRESENTA LA ALTITUD MINIMA QUE PUEDE UTILIZARSE EN CONDICIONES METEOROLOGICAS POR INSTRUMENTOS (IMC). LA AMA PROPORCIONA UNA DISTANCIA MINIMA DE SEPARACION DE 1000 PIES POR ENCIMA DE TODOS LOS OBSTACULOS QUE APARECEN EN EL CUADRILATERO. SE EXPRESA EN MILLARES Y CENTENAS DE PIES SOBRE EL NIVEL MEDIO DEL MAR.

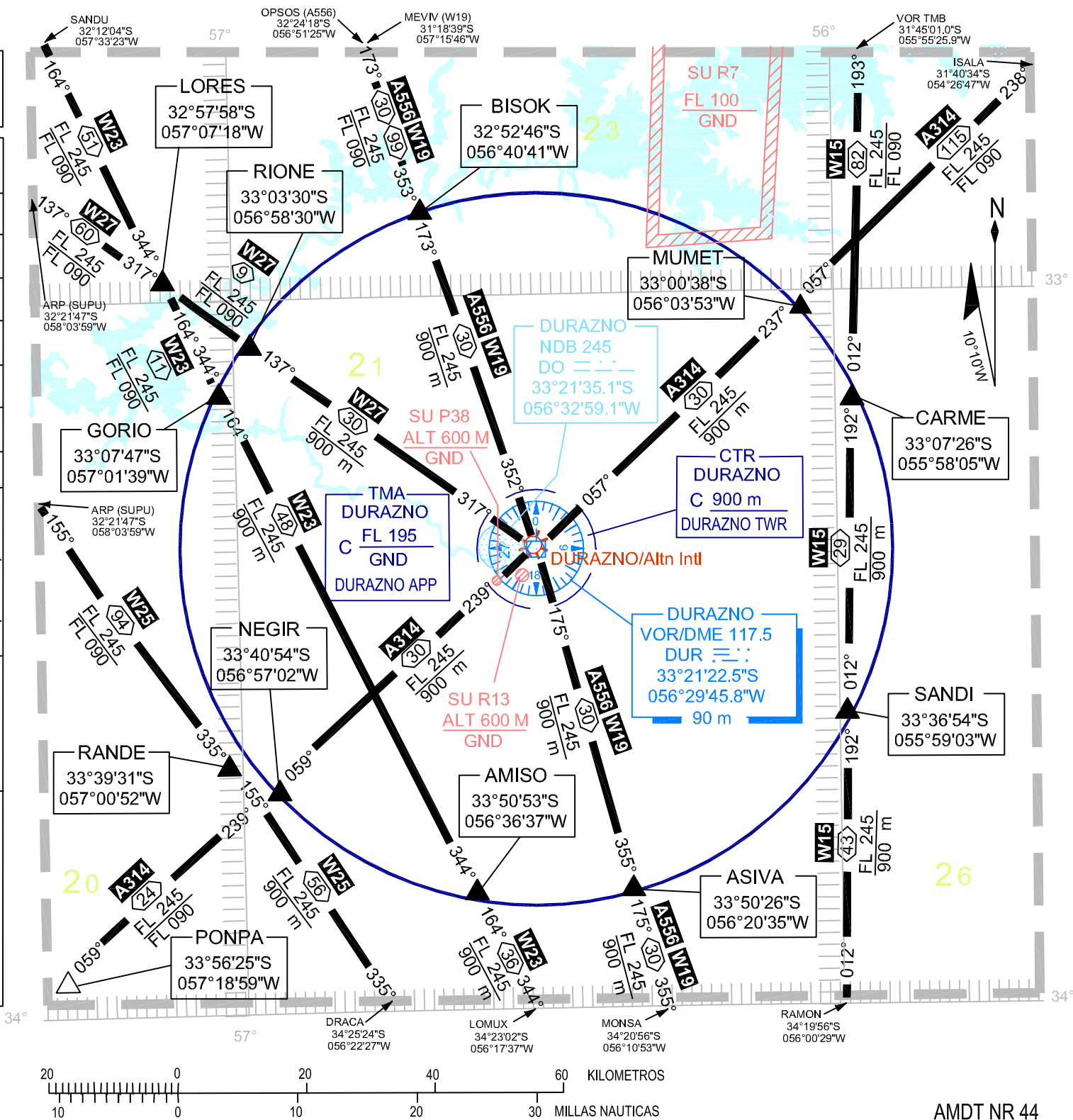
EJEMPLO: 2100 PIES **21**



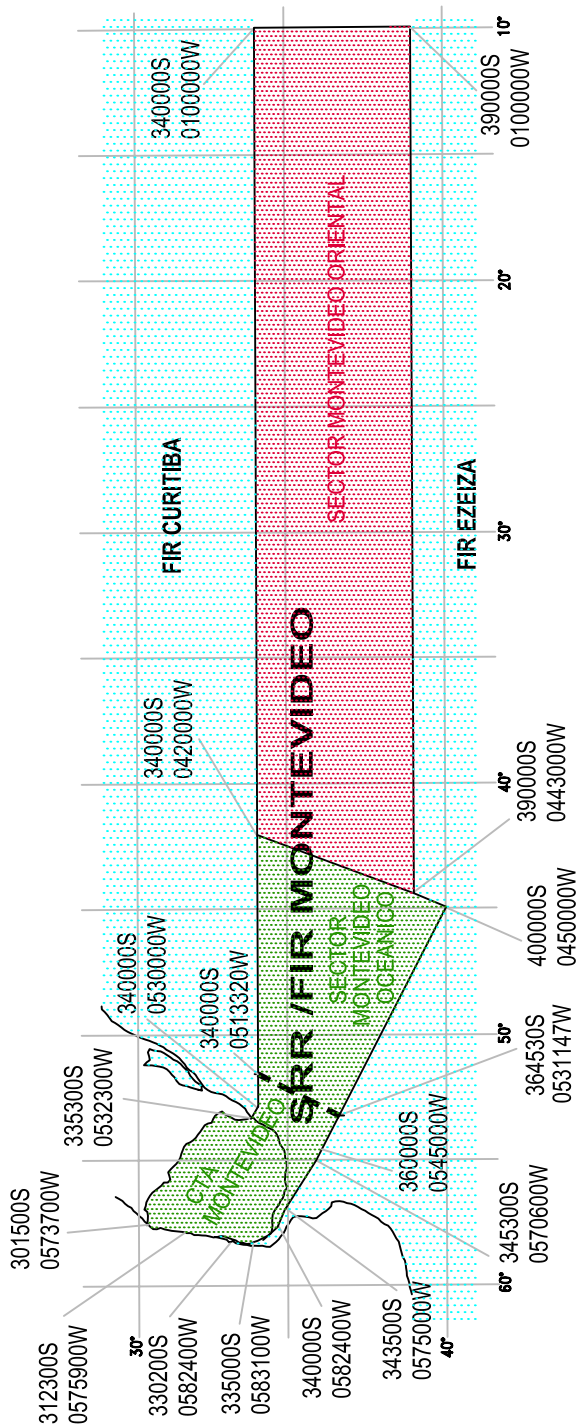
DURAZNO APP 120.4
TWR 126.2

CLAVE

Area de control terminal (TMA)	
Zona de control (CTR)	
Punto de notificación (REP)	OBLIGATORIO DE PASO
	A SOLICITUD DE PASO
	OBLIGATORIO SOBREVUELO
	A SOLICITUD SOBREVUELO
Ruta ATS	
Distancia en: Millas Náuticas	
Límite Superior	UNL
Límite Inferior	FL 245
Marcación Magnética	025°
Radioayuda	<p>Nombre: DURAZNO VOR/DME 117.5 Identificación y Frecuencia: DUR 117.5 Coordenadas: 33°21'22.5S 056°29'45.8W Elevación emplazamiento DME: 90 m</p>
Altitud mínima de área	<p>CADA CUADRILATERO DE 1° CONTIENE UNA ALTITUD MINIMA DE AREA (AMA) QUE REPRESENTA LA ALTITUD MINIMA QUE PUEDE UTILIZARSE EN CONDICIONES METEOROLOGICAS POR INSTRUMENTOS (IMC). LA AMA PROPORCIONA UNA DISTANCIA MINIMA DE SEPARACION DE 1000 PIES POR ENCIMA DE TODOS LOS OBSTACULOS QUE APARECEN EN EL CUADRILATERO. SE EXPRESA EN MILLARES Y CENTENAS DE PIES SOBRE EL NIVEL MEDIO DEL MAR.</p> <p>EJEMPLO: 2100 PIES 21</p>

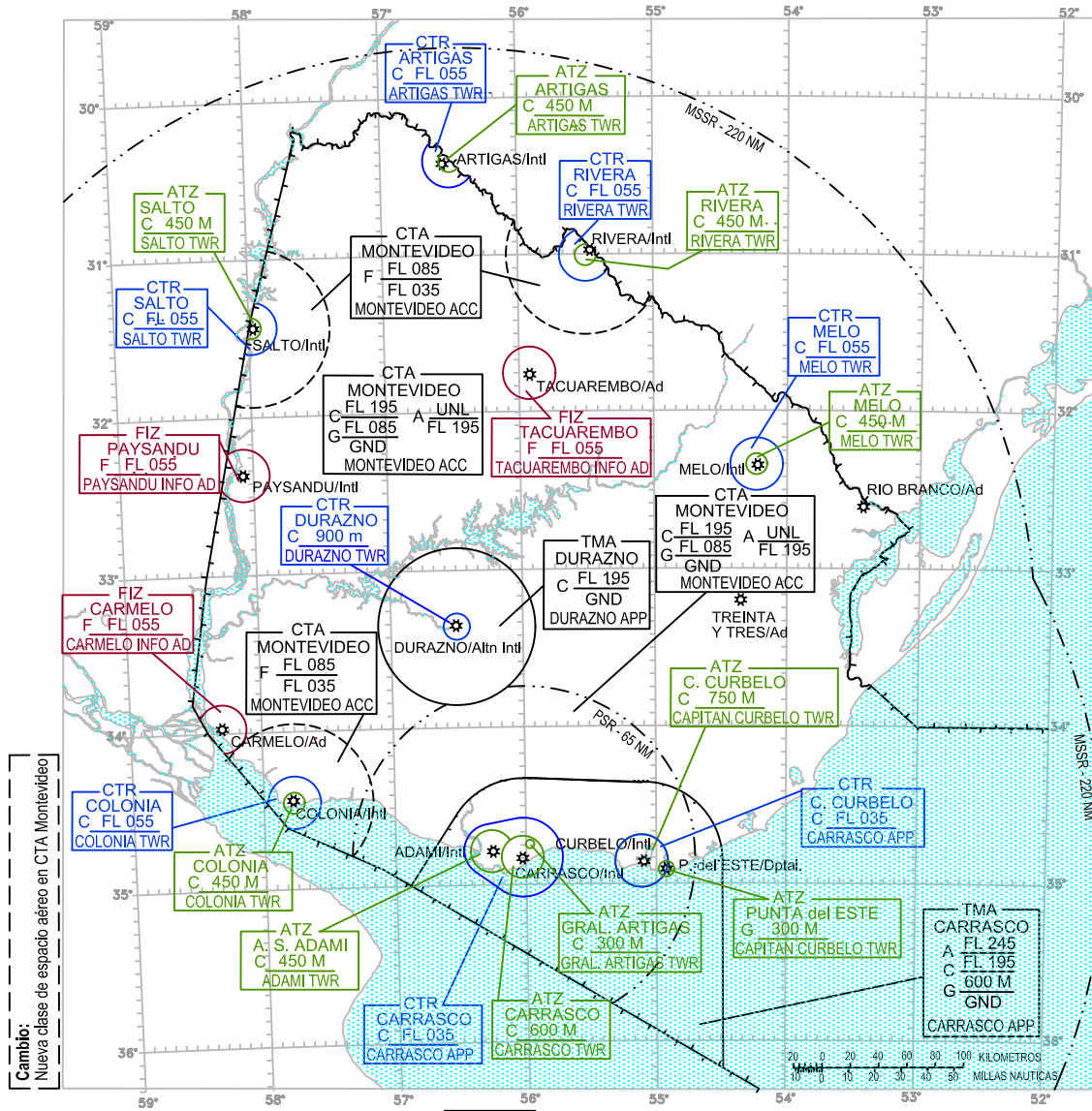


ESPACIO AEREO DE LOS SERVICIOS DE TRANSITO AEREO - FIR



Cambio:
Titulo

ESPACIO AÉREO DE LOS SERVICIOS DE TRÁNSITO AÉREO - TMA, CTR, FIZ, ATZ



Desde FL 085 hasta FL 195, espacio aéreo C.

C	FL 195
G	FL 085
	GND

Desde GND hasta FL 085, espacio aéreo G.

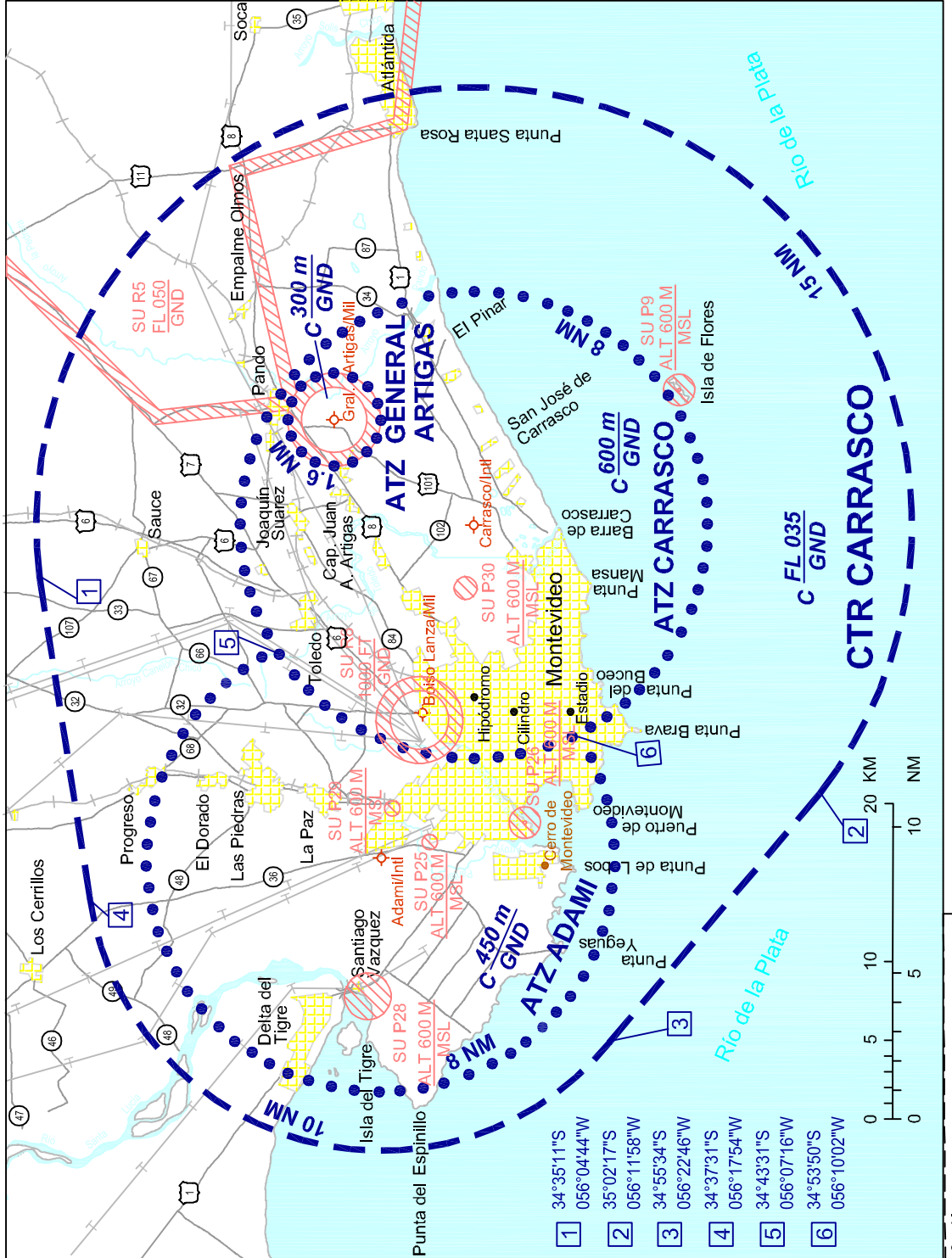
Desde GND hasta 600 M, espacio aéreo C.

ATZ	CARRASCO
C	600 M
	CARRASCO TWR

SECTOR MONTEVIDEO OCEANICO G UNL
SECTOR MONTEVIDEO ORIENTAL G MSL

MSSR ... Radar Secundario de Vigilancia Monopulso

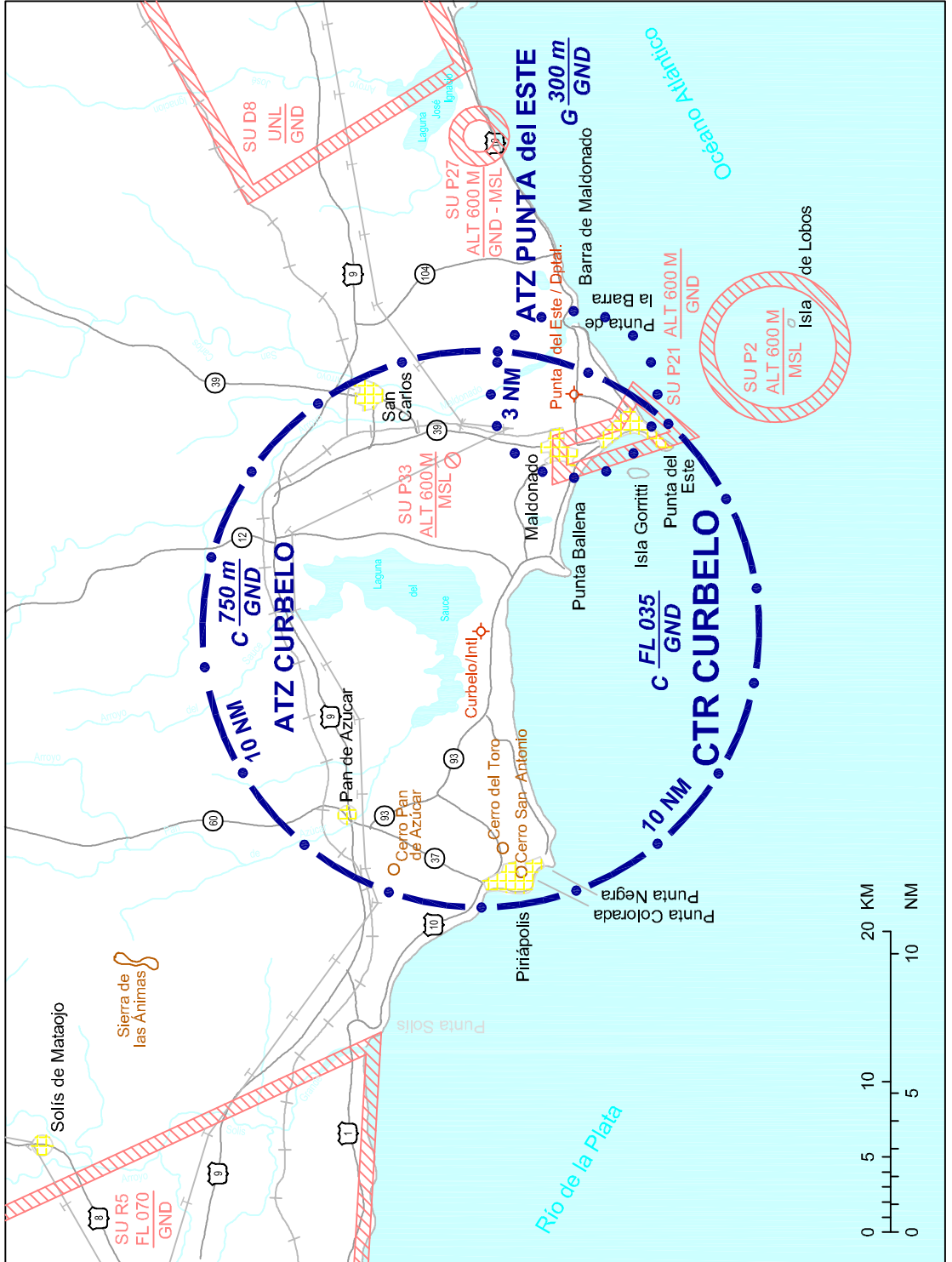
CTR CARRASCO



Cambio:
LIM verificados Zonas Prohibidas, nuevas zonas prohibidas

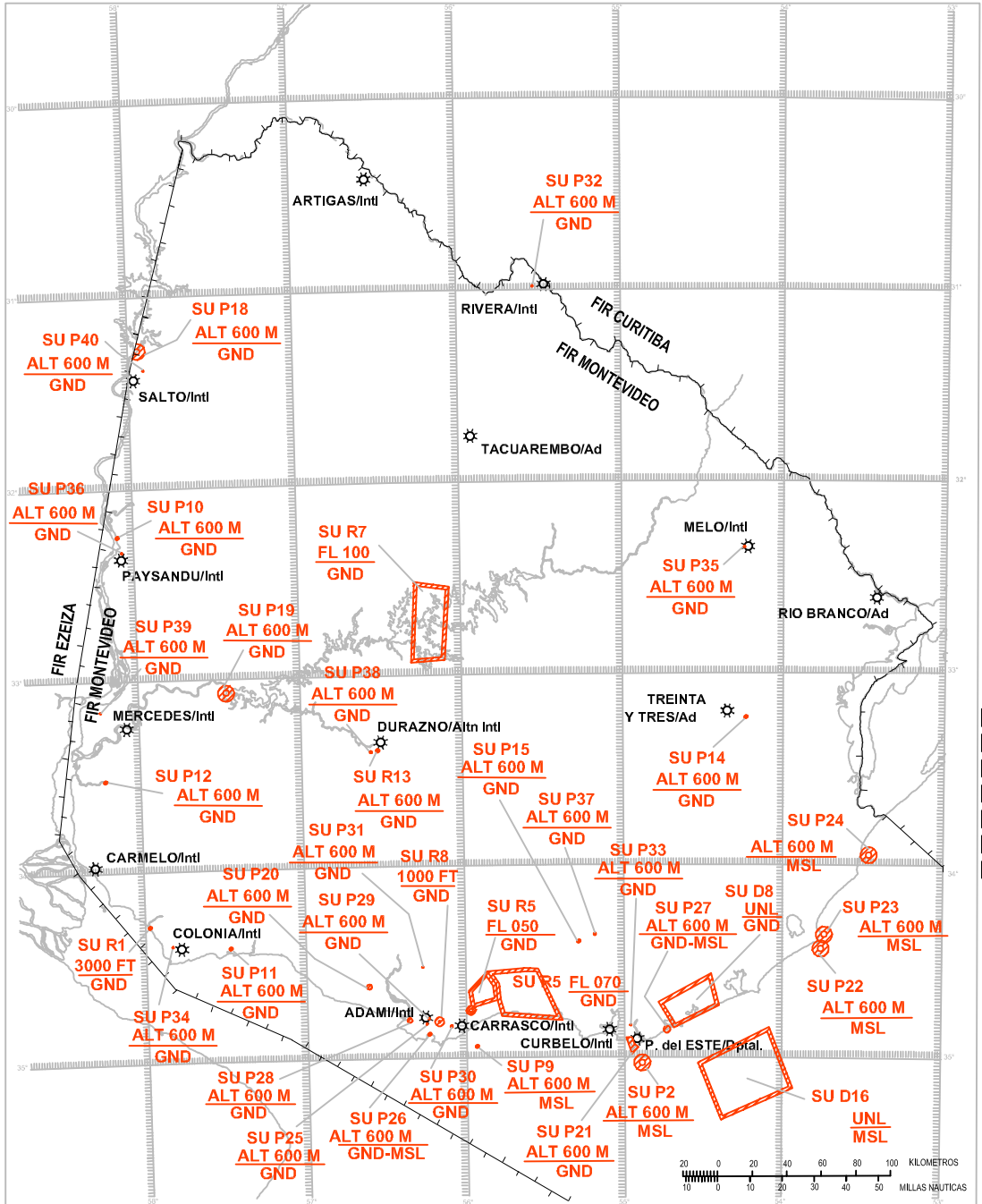
**PÁGINA
INTENCIONALMENTE
EN BLANCO**

CTR CURBELO



**PÁGINA
INTENCIONALMENTE
EN BLANCO**

ZONAS PROHIBIDAS, RESTRINGIDAS Y PELIGROSAS - CARTA INDICE



**PÁGINA
INTENCIONALMENTE
EN BLANCO**

ZONAS DE INSTRUCCIÓN MILITAR - CARTA ÍNDICE

NIL.

**PÁGINA
INTENCIONALMENTE
EN BLANCO**

OTRAS ACTIVIDADES DE ÍNDOLE PELIGROSA - CARTA ÍNDICE

NIL.

**PÁGINA
INTENCIONALMENTE
EN BLANCO**

ACTIVIDADES AÉREAS DEPORTIVAS Y DE RECREO - CARTA ÍNDICE

NIL.

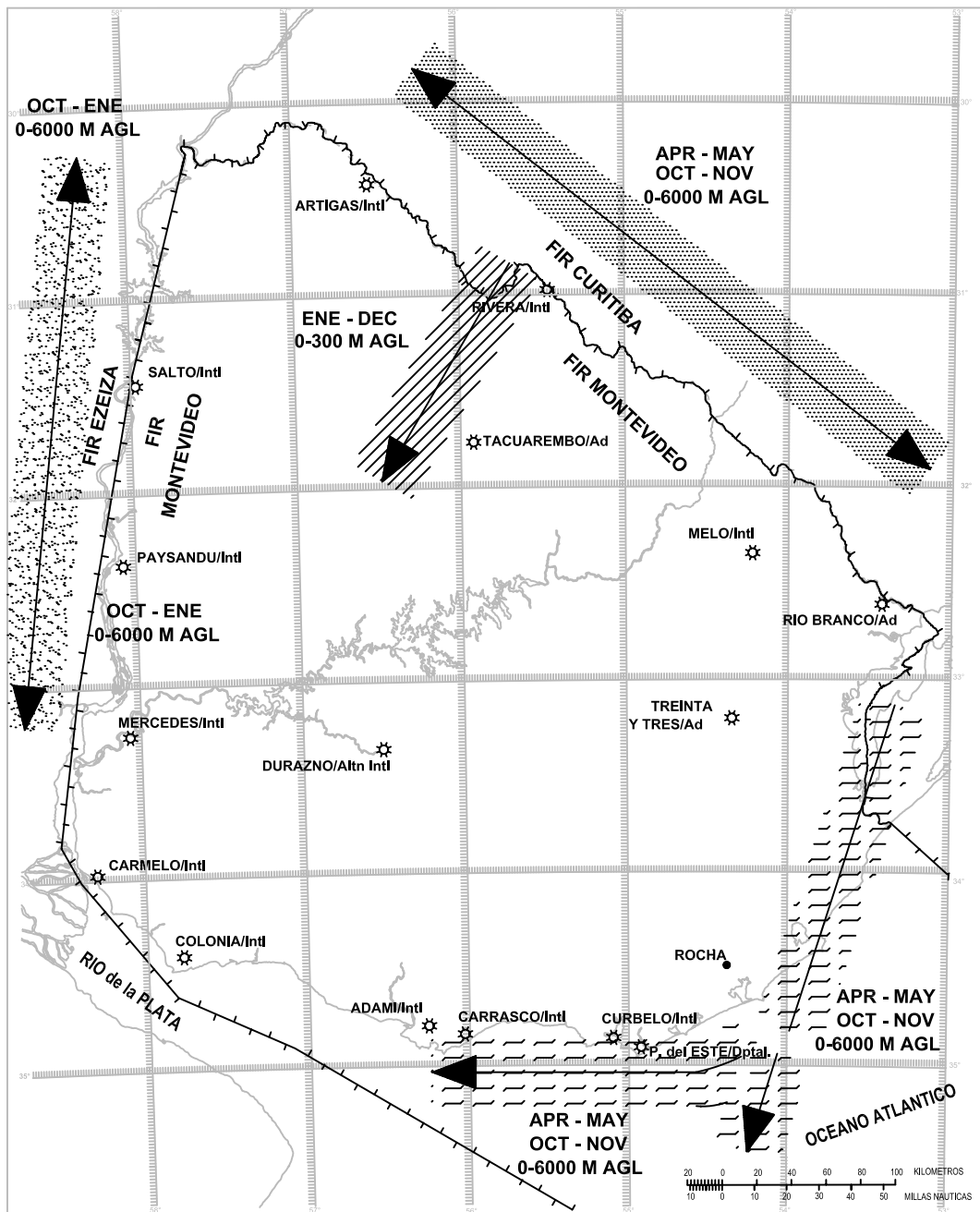
**PÁGINA
INTENCIONALMENTE
EN BLANCO**

INSTALACIONES DE RADIO - CARTA ÍNDICE

NIL.

**PÁGINA
INTENCIONALMENTE
EN BLANCO**

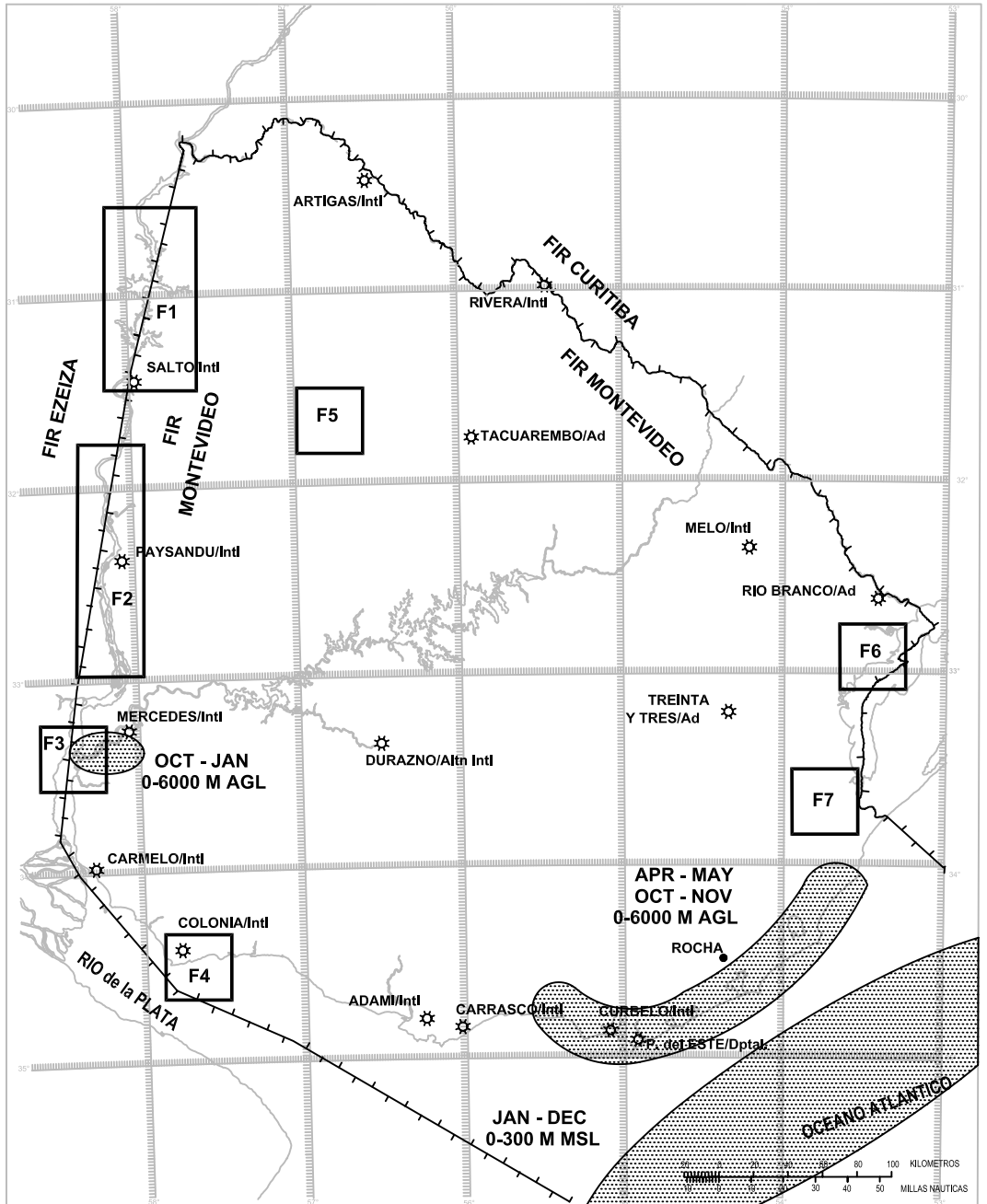
RUTAS DE MIGRACION DE AVES - CARTA INDICE



- PAJAROS PEQUEÑOS
- CHORLOS, PATOS, CUERVILLOS, GARZAS, PAJAROS PEQUEÑOS Y ALGUNAS RAPACES.
- AREA DE INVASION DE FAUNA SUBTROPICAL.
- CHORLOS, PLAYEROS, GANSOS, CISNES Y CUERVILLOS.

**PÁGINA
INTENCIONALMENTE
EN BLANCO**

CONCENTRACIONES DE AVES Y ZONAS CON FAUNA SENSIBLE - CARTA INDICE



F... ZONA CON FAUNA SENSIBLE
 ZONA DE CONCENTRACION DE AVES
 Período Límite

**PÁGINA
INTENCIONALMENTE
EN BLANCO**