

Taller Introducción a la Ingeniería Eléctrica Robot y comunicaciones basado en Microcontrolador Arduino

Instituto de Ingeniería Eléctrica

Diagramas de flujo

24 de abril de 2019

¿Cómo resolver un problema?

Se pretende resolver un problema de una forma más abstracta y de alto nivel.

¿Por qué?

¿Qué es un algoritmo?

Vamos a resolver el siguiente problema

"Se quiere abrir una puerta siempre que se aprete un botón. Luego, la puerta debe cerrarse automáticamente"

Diagramas de flujo

Es una representación gráfica (bloques) de un algoritmo:

- Inicio/Fin



- Dirección de flujo

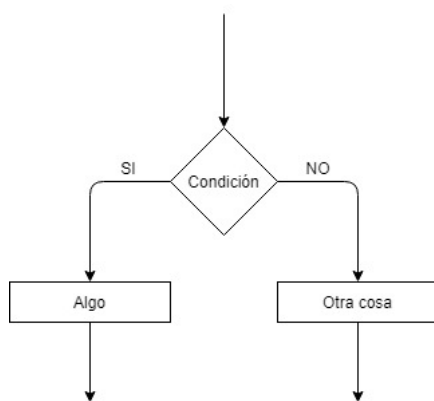


- Procesos/Tareas



- Decisión





¿Qué fragmento de código se está representando?

¿Diagrama de flujo de nuestro ejemplo?

Diagrama de flujo

