

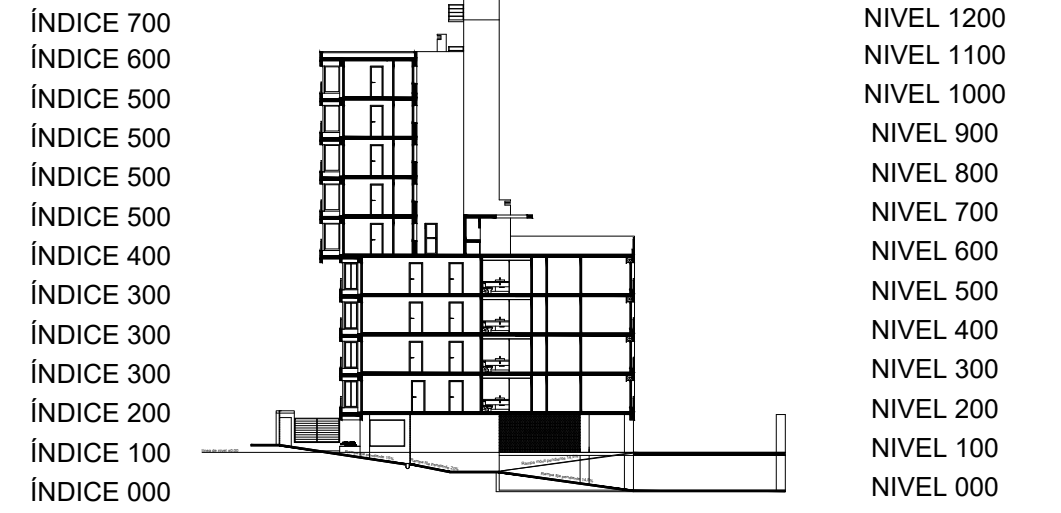
PLANILLA DE PILARES

	P01	P02	P03	P04	P05	P06	P07	P08	P09	P10	P11	P12	P13	P14	P15	
Nivel 1100																Nivel 1100
Nivel 1000																Nivel 1000
Nivel 900																Nivel 900
Nivel 800																Nivel 800
Nivel 700																Nivel 700
Nivel 600																Nivel 600
Nivel 500																Nivel 500
Nivel 400																Nivel 400
Nivel 300																Nivel 300
Nivel 200																Nivel 200
Nivel 100																Nivel 100
Nivel 000																Nivel 000

	P16	P17	P18	P19	P20	P21	P22	P23	P24	P25	P26	P27	P28	P29	P30	
Nivel 1100																Nivel 1100
Nivel 1000																Nivel 1000
Nivel 900																Nivel 900
Nivel 800																Nivel 800
Nivel 700																Nivel 700
Nivel 600																Nivel 600
Nivel 500																Nivel 500
Nivel 400																Nivel 400
Nivel 300																Nivel 300
Nivel 200																Nivel 200
Nivel 100																Nivel 100
Nivel 000																Nivel 000

CORTE GENERAL

Escala 1:500



ESPECIFICACIONES GENERALES

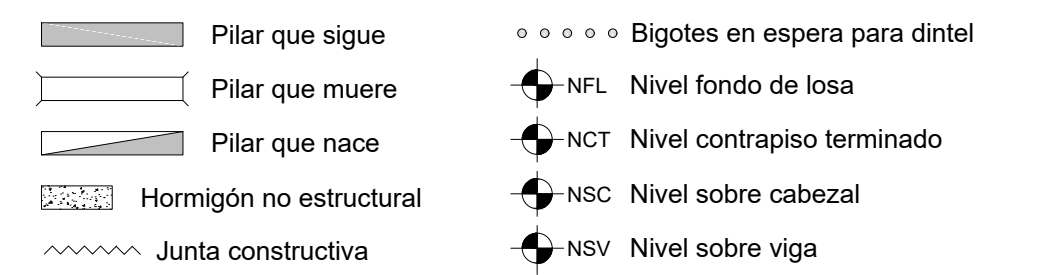
HORMIGÓN

PILARES, VIGAS, LOSAS, CABEZALES: C30 según UNIT 972:97
 HORMIGÓN DE LIMPIEZA: C15 según UNIT 972:97

ACERO

Todos los elementos (estructurales o no): ADN 500 según UNIT 843:95

REFERENCIAS



LONGITUD DE ANCLAJE Y SOLAPE (EHE-08)

Longitud de anclaje y empalme debe seguir lo establecido en la posterior tabla, donde I y II refiere a la posición de las barras respecto a la dirección de hormigonado.

Ø (mm)	Anclaje (cm)		Solape (cm)	
	L _{bl}	L _{tl}	L _{sl}	L _{sil}
6	15	25	30	50
8	20	30	40	60
10	25	40	50	80
12	30	45	60	90
16	40	60	80	120
20	60	85	120	170
25	90	135	190	270

Posición I: De mayor adherencia, para las armaduras que durante el hormigonado forman con la horizontal un ángulo entre 45° y 90° o que en el caso de formar un ángulo inferior a 45°, están situadas en la mitad inferior de la sección o a una distancia igual o mayor a 30cm de la cara superior de una capa de hormigonado.

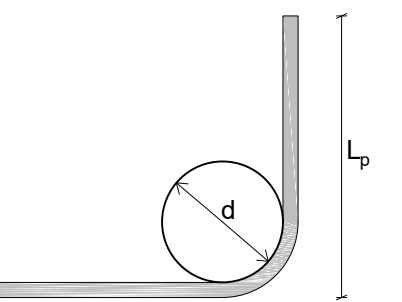
Posición II: De menor adherencia, para las armaduras que, durante el hormigonado, no se encuentran en ninguno de los casos anteriores.

Los empalmes se realizan por solape.

DIÁMETRO DE MANDRIL DE DOBLADO (EHE-08)

El diámetro de doblado de los hierros, será en todos los casos d para ganchos, ganchos en U o patillas, y D para otras barras dobladas, salvo indicación distinta. Idem para el largo de patilla L_p

Ø (mm)	d (cm)	D (cm)	L _p (cm)
6	2,4	7,2	10
8	3,2	9,6	10
10	4,0	12,0	10
12	4,8	14,4	15
16	6,4	19,2	15
20	14,0	24,0	25
25	17,4	35,0	30



RECUBRIMIENTOS

Losas	$r_{geo} = 2,0 \text{ cm} \pm 0,5 \text{ cm}$
Vigas	$r_{geo} = 2,5 \text{ cm} \pm 0,5 \text{ cm}$
Pilares	$r_{geo} = 2,5 \text{ cm} \pm 0,5 \text{ cm}$
Cimentación	$r_{geo} = 4,0 \text{ cm} \pm 0,5 \text{ cm}$

NOTA: se debe asegurar el recubrimiento mediante la correcta utilización de separadores

UNIDADES DE MEDIDA

Niveles altimétricos y cotas acumuladas [m]
 Dimensiones y despice de hierros [cm]

Facultad de Ingeniería
 Universidad de la República

PROYECTO ESTRUCTURAL 1

Plano: Planilla de Pilares

Docentes: Ing. Sebastián Dieste
 Ing. Santiago García
 Ing. Jorge Rodríguez

Grupo: Matías Álvarez
 Sofía Cal
 Eugenia Pérez

Plano No.: **EAP-01**

Fecha: 13/12/2018

Escala: Indicadas

Formato: A1