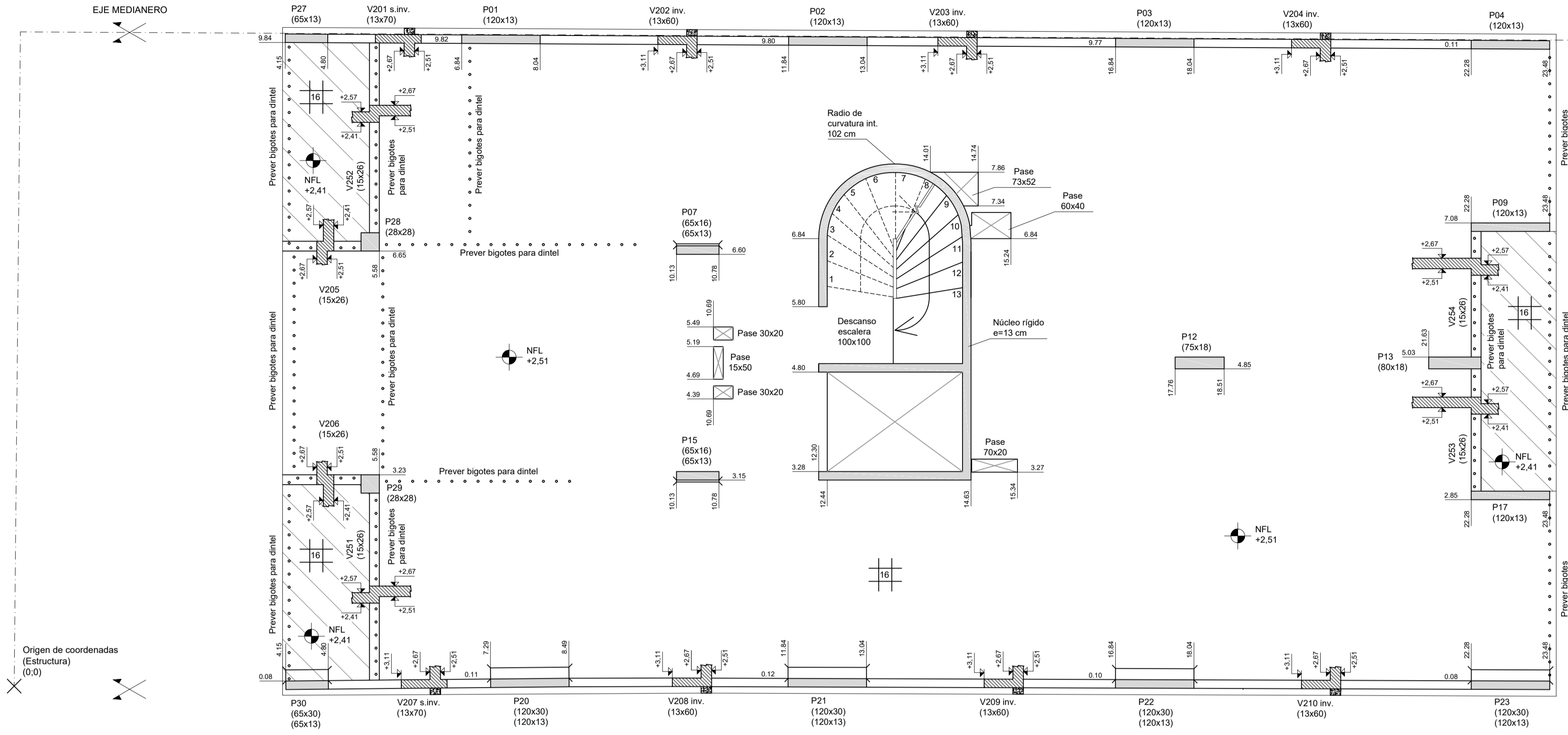
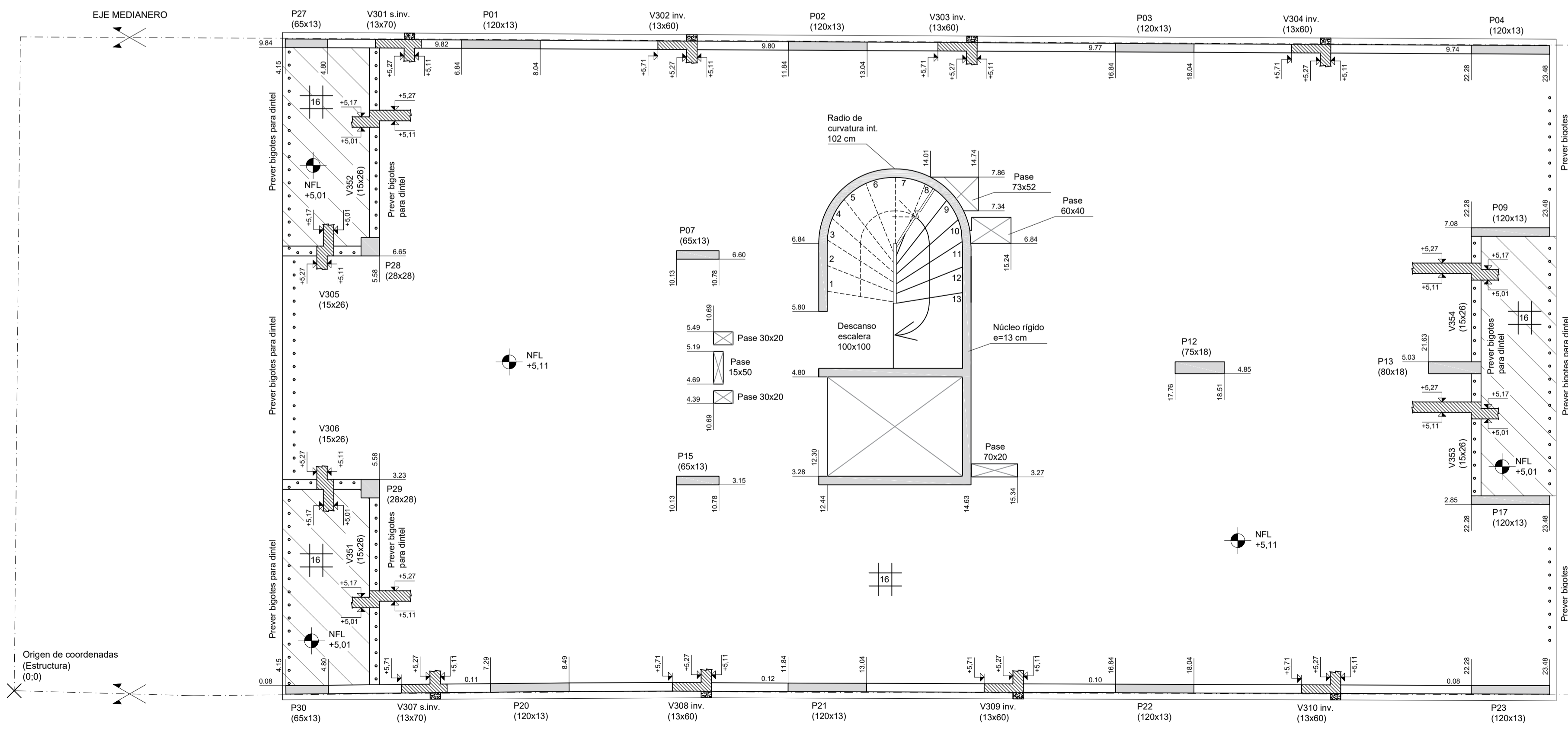


**PLANTA I200**  
ENCOFRADO  
Escala 1:50

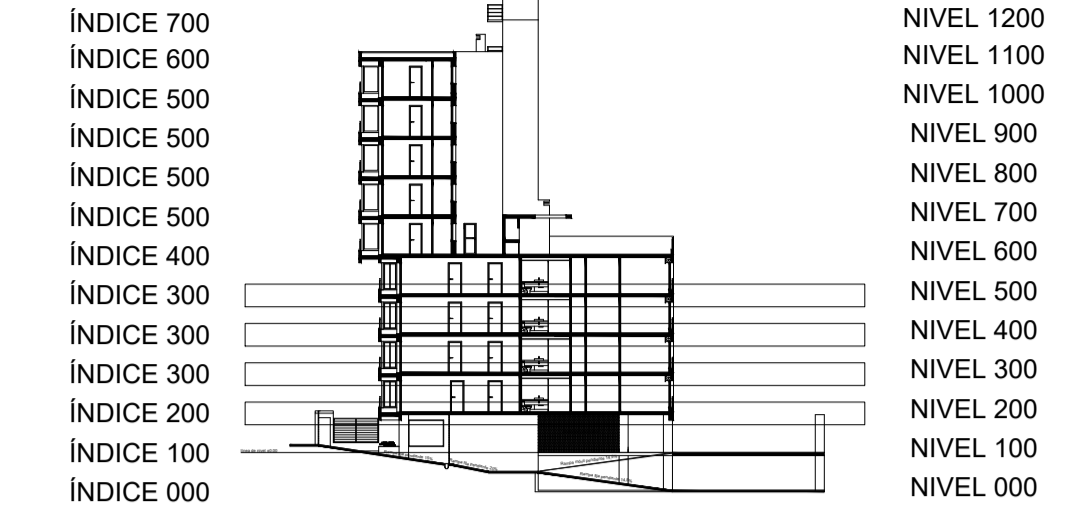


**PLANTA I300**  
ENCOFRADO  
Escala 1:50



**CORTE GENERAL**

Escala 1:500

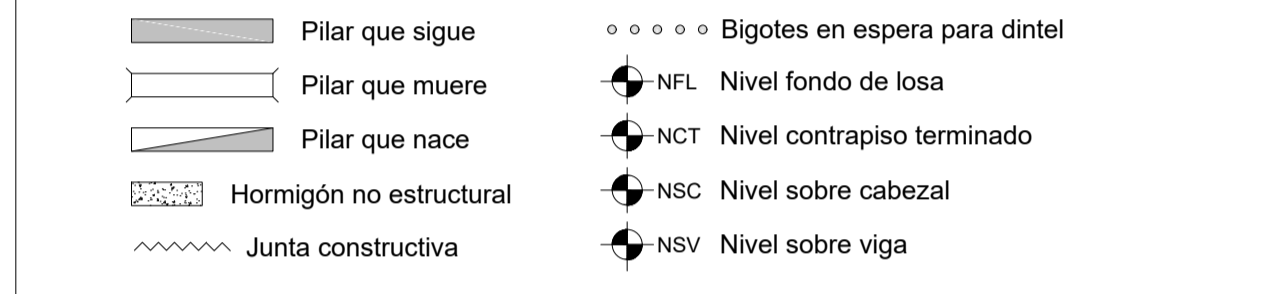


**ESPECIFICACIONES GENERALES**

**HORMIGÓN**  
PILARES, VIGAS, LOSAS, CABEZALES: C30 según UNIT 972:97  
HORMIGÓN DE LIMPIEZA: C15 según UNIT 972:97

**ACERO**  
Todos los elementos (estructurales o no): ADN 500 según UNIT 843:95

**REFERENCIAS**



**LONGITUD DE ANCLAJE Y SOLAPE (EHE-08)**

Longitud de anclaje y empalme debe seguir lo establecido en la posterior tabla, donde I y II refiere a la posición de las barras respecto a la dirección de hormigonado.

Ø (mm)	Anclaje (cm)		Solape (cm)	
	L <sub>bl</sub>	L <sub>bl</sub>	L <sub>sl</sub>	L <sub>sl</sub>
6	15	25	30	50
8	20	30	40	60
10	25	40	50	80
12	30	45	60	90
16	40	60	80	120
20	60	85	120	170
25	90	135	190	270

Posición I: De mayor adherencia, para las armaduras que durante el hormigonado forman con la horizontal un ángulo entre 45° y 90° o que en el caso de formar un ángulo inferior a 45°, están situadas en la mitad inferior de la sección o a una distancia igual o mayor a 30cm de la cara superior de una capa de hormigonado.

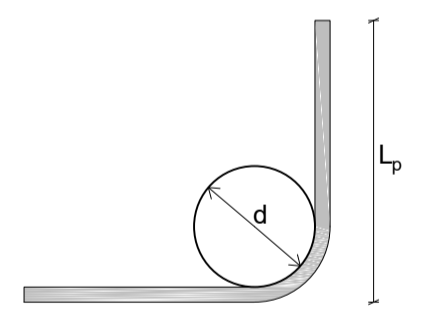
Posición II: De menor adherencia, para las armaduras que, durante el hormigonado, no se encuentran en ninguno de los casos anteriores.

Los empalmes se realizan por solape.

**DIÁMETRO DE MANDRIL DE DOBLADO (EHE-08)**

El diámetro de doblado de los hierros, será en todos los casos d para ganchos, ganchos en U o patillas, y D para otras barras dobladas, salvo indicación distinta. Idem para el largo de patilla L<sub>p</sub>

Ø (mm)	d (cm)	D (cm)	L <sub>p</sub> (cm)
6	2,4	7,2	10
8	3,2	9,6	10
10	4,0	12,0	10
12	4,8	14,4	15
16	6,4	19,2	15
20	14,0	24,0	25
25	17,4	35,0	30



**RECUBRIMIENTOS**

Losas: r<sub>geo</sub> = 2,0 cm ± 0,5 cm  
Vigas: r<sub>geo</sub> = 2,5 cm ± 0,5 cm  
Pilares: r<sub>geo</sub> = 2,5 cm ± 0,5 cm  
Cimentación: r<sub>geo</sub> = 4,0 cm ± 0,5 cm

NOTA: se debe asegurar el recubrimiento mediante la correcta utilización de separadores

**UNIDADES DE MEDIDA**

Niveles altimétricos y cotas acumuladas [m]  
Dimensiones y despiece de hierros [cm]

Facultad de Ingeniería  
Universidad de la República

**PROYECTO ESTRUCTURAL 1**

Plano: Planta encofrado  
Índice 200 - Índice 300

Docentes: Ing. Sebastián Dieste  
Ing. Santiago García  
Ing. Jorge Rodríguez

Grupo: Matías Álvarez  
Sofía Cal  
Eugenia Pérez

Plano No.: **EAL-02**

Fecha: 13/12/2018    Escala: Indicadas    Formato: A1