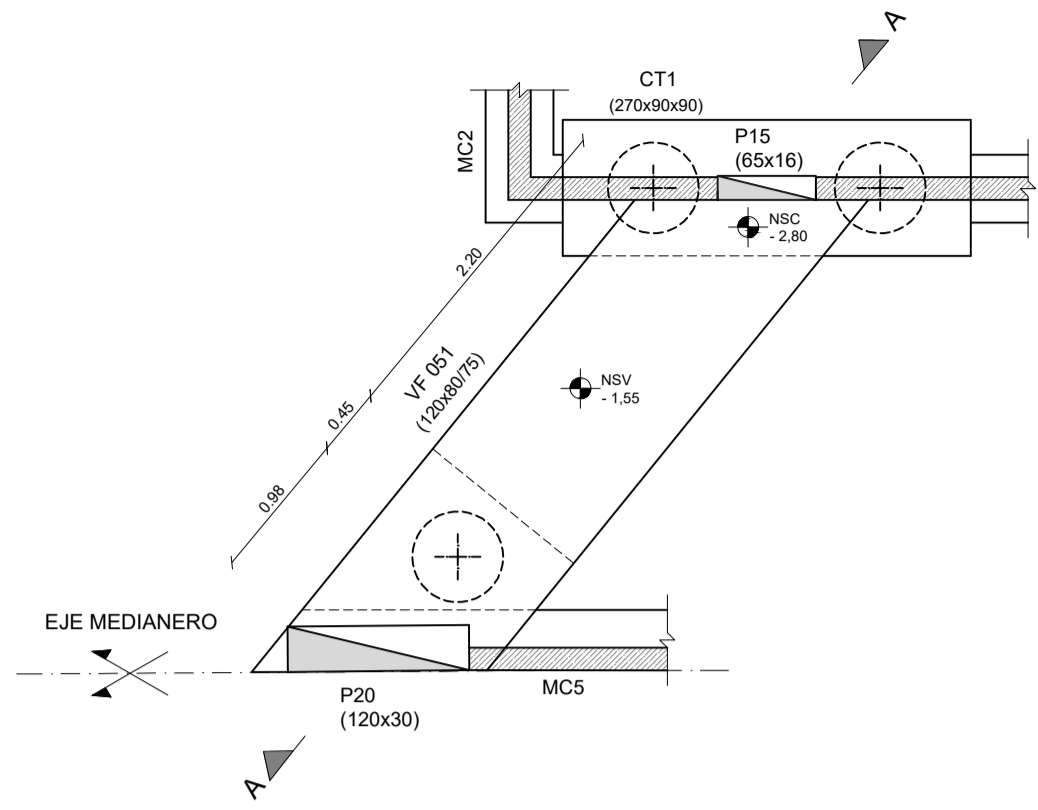
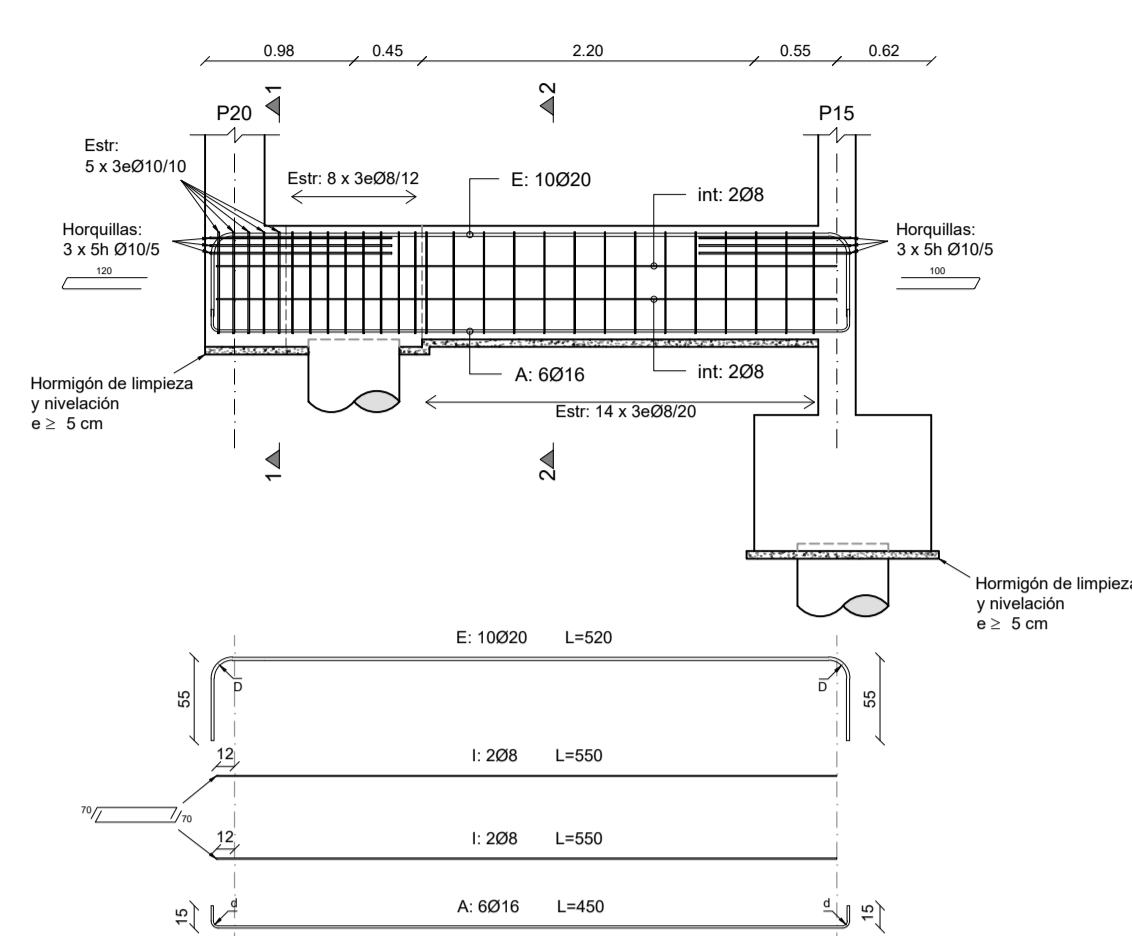


PLANTA
VF 051
Escala 1:50

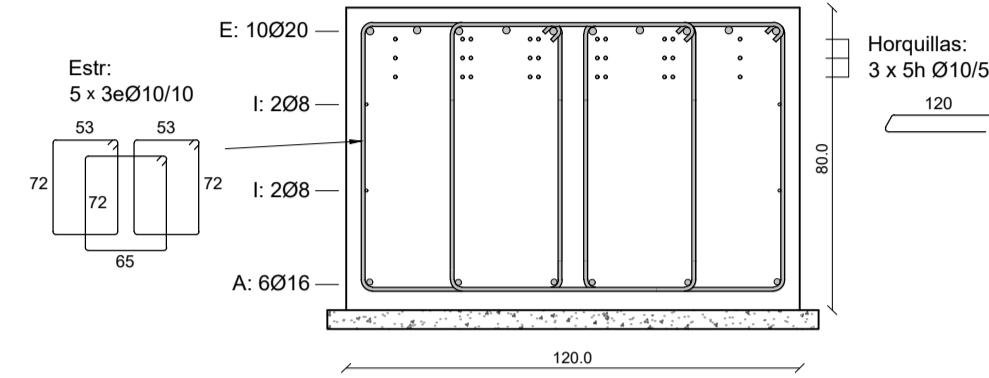


ALZADO Y DESPIECE
VF 051 - Corte A-A
Escala 1:50

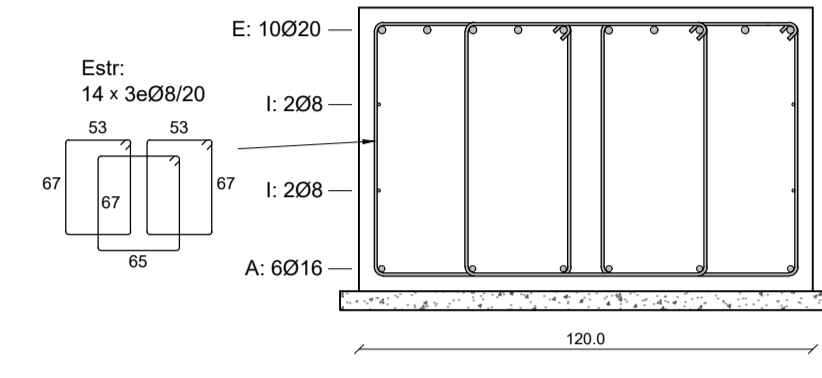


NOTA GENERAL: Las horquillas para lograr una adecuada transmisión de carga, abrazan hierros longitudinales del pilar/pantalla rodeándolas de a pares.

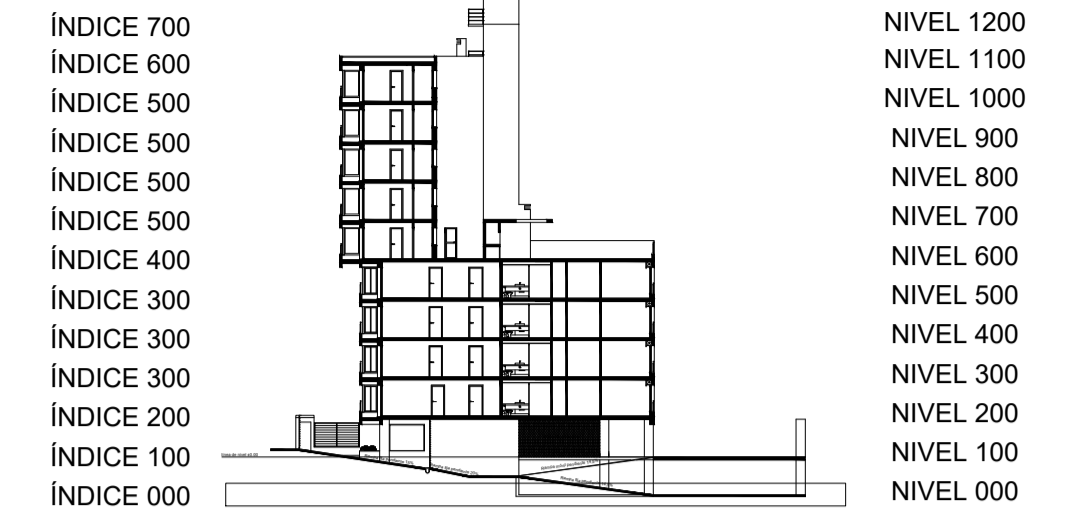
CORTE 1-1
VF 051
Escala 1:20



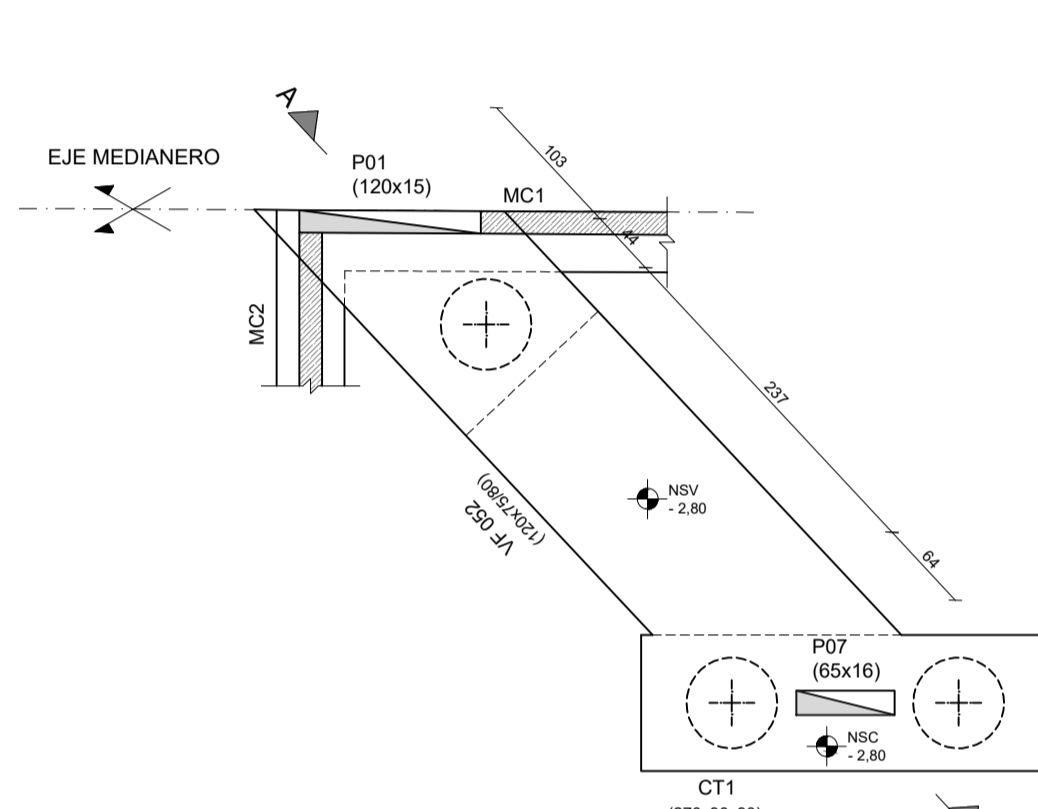
CORTE 2-2
VF 051
Escala 1:20



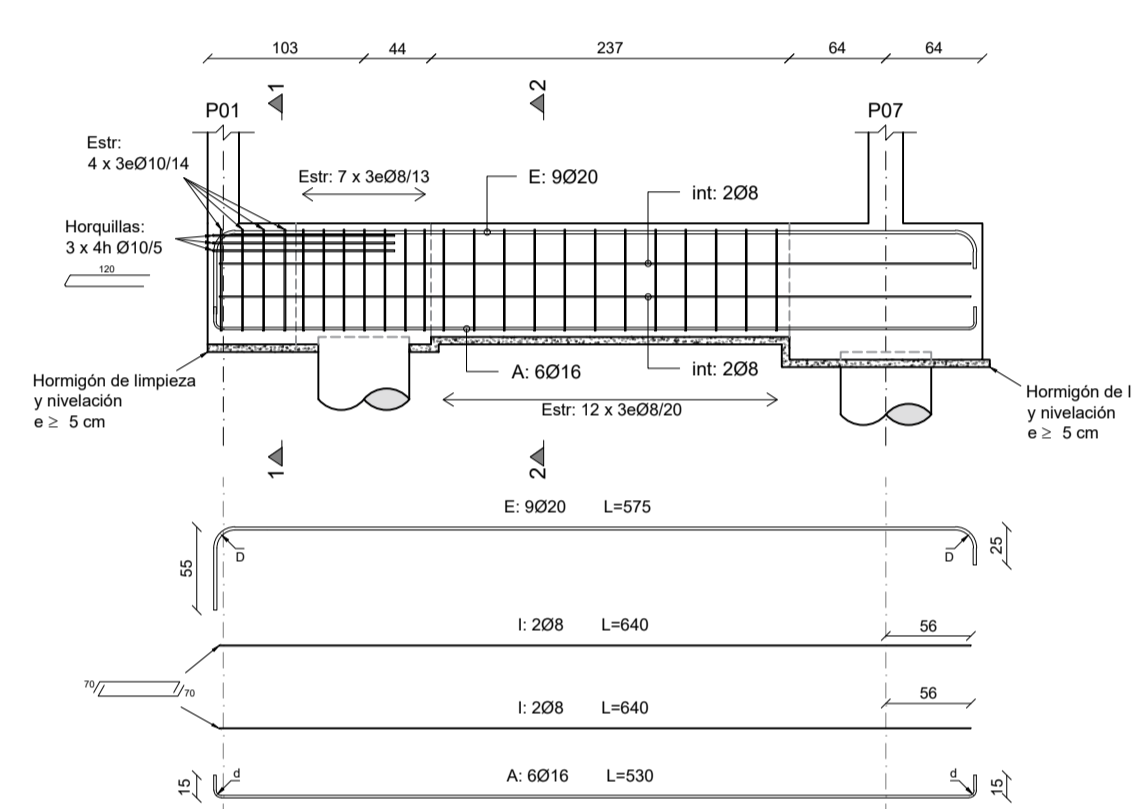
CORTE GENERAL
Escala 1:500



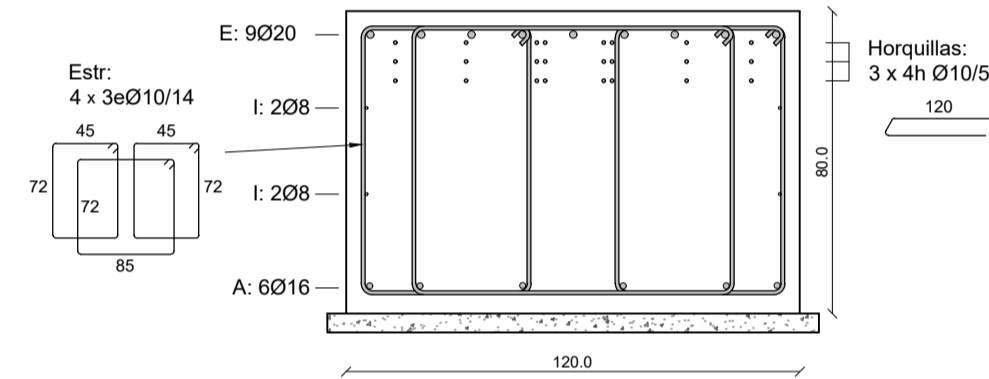
PLANTA
VF 052
Escala 1:50



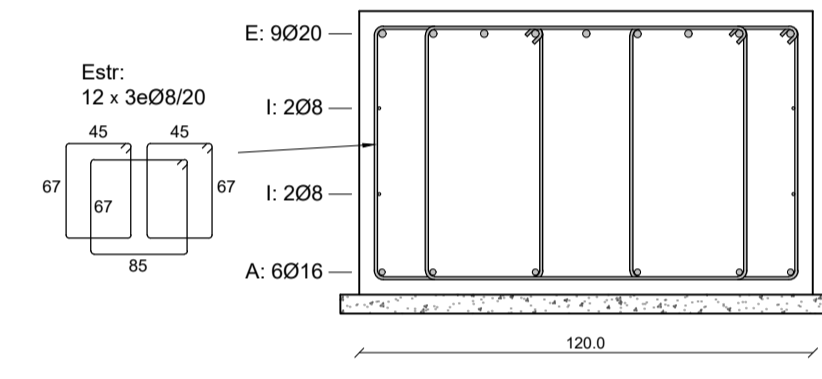
ALZADO Y DESPIECE
VF 052 - Corte A-A
Escala 1:50



CORTE 1-1
VF 052
Escala 1:20



CORTE 2-2
VF 052
Escala 1:20



ESPECIFICACIONES GENERALES

HORMIGÓN
PILARES, VIGAS, LOSAS, CABEZALES: C30 según UNIT 972:97
HORMIGÓN DE LIMPIEZA: C15 según UNIT 972:97

ACERO
Todos los elementos (estructurales o no): ADN 500 según UNIT 843:95

- REFERENCIAS**
- Pilar que sigue
 - Pilar que muere
 - Pilar que nace
 - Hormigón no estructural
 - Junta constructiva
 - Bigotes en espera para dintel
 - NFL Nivel fondo de losa
 - NCT Nivel contrapiso terminado
 - NSC Nivel sobre cabezal
 - NSV Nivel sobre viga

LONGITUD DE ANCLAJE Y SOLAPE (EHE-08)

Longitud de anclaje y empalme debe seguir lo establecido en la posterior tabla, donde I y II refiere a la posición de las barras respecto a la dirección de hormigonado.

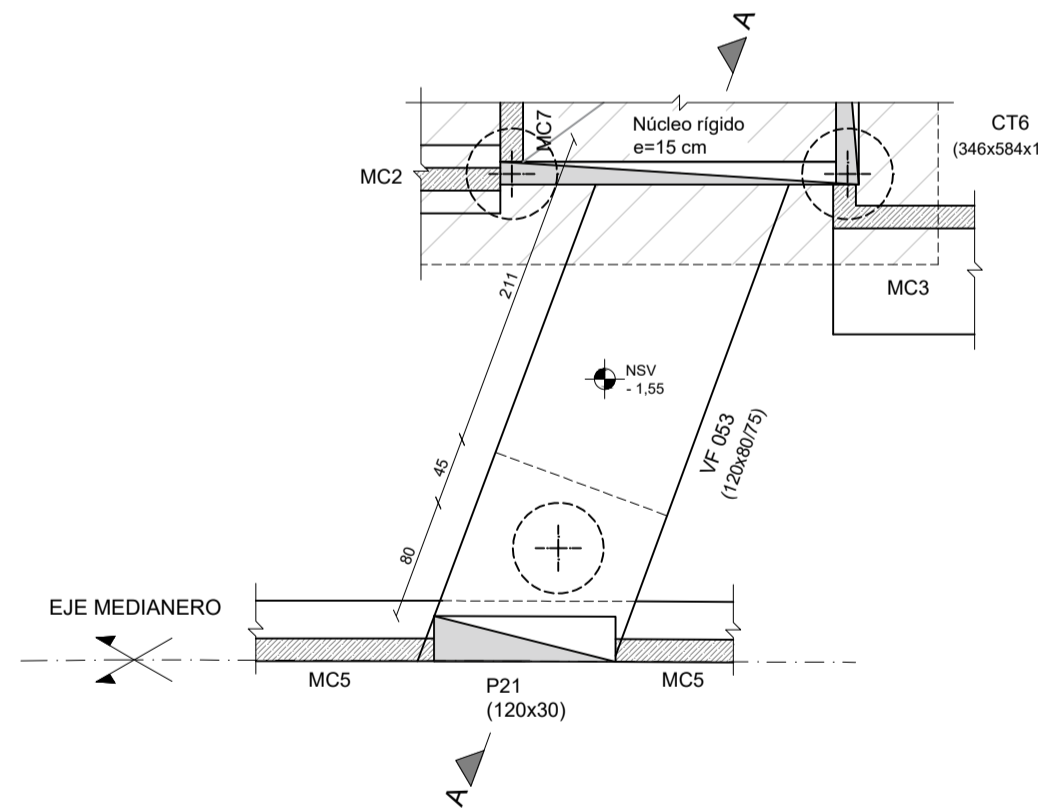
Ø (mm)	Anclaje (cm)		Solape (cm)	
	L _{bl}	L _{bl}	L _{sl}	L _{sl}
6	15	25	30	50
8	20	30	40	60
10	25	40	50	80
12	30	45	60	90
16	40	60	80	120
20	60	85	120	170
25	90	135	190	270

Posición I: De mayor adherencia, para las armaduras que durante el hormigonado forman con la horizontal un ángulo entre 45° y 90° o que en el caso de formar un ángulo inferior a 45°, están situadas en la mitad inferior de la sección o a una distancia igual o mayor a 30cm de la cara superior de una capa de hormigonado.

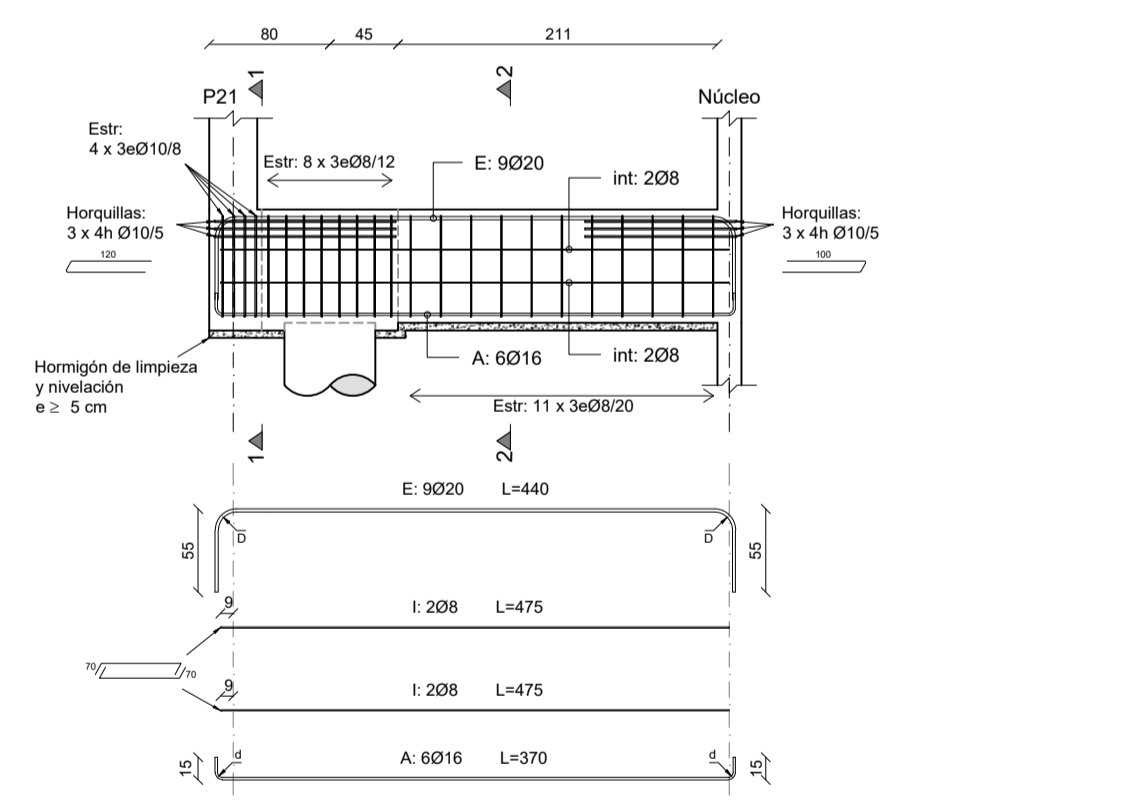
Posición II: De menor adherencia, para las armaduras que, durante el hormigonado, no se encuentran en ninguno de los casos anteriores.

Los empalmes se realizan por solape.

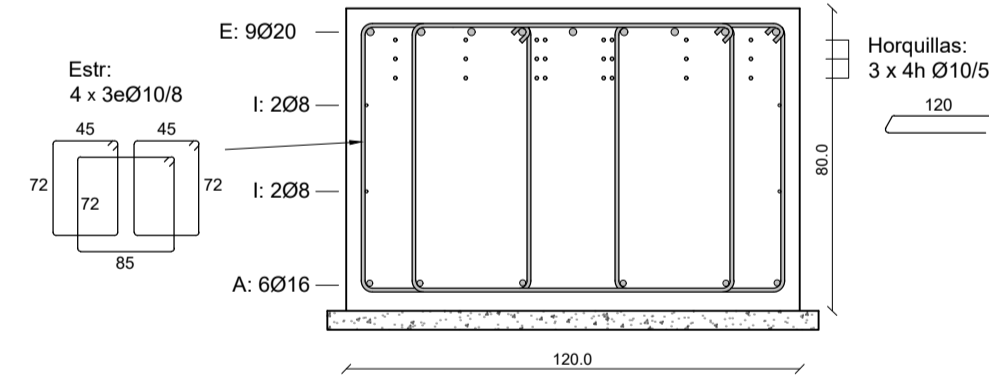
PLANTA
VF 053
Escala 1:50



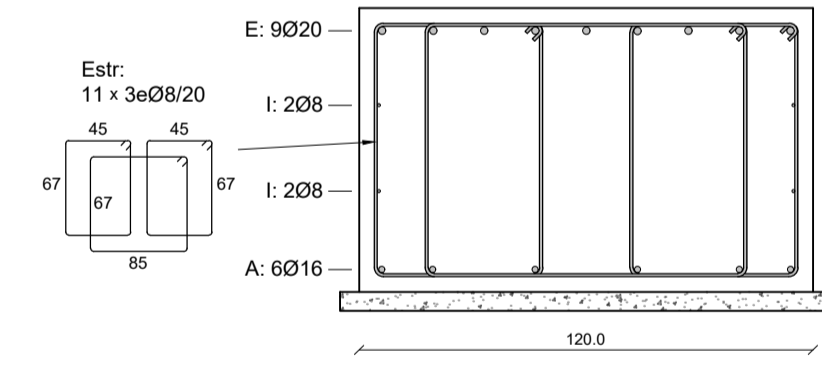
ALZADO Y DESPIECE
VF 053 - Corte A-A
Escala 1:50



CORTE 1-1
VF 053
Escala 1:20



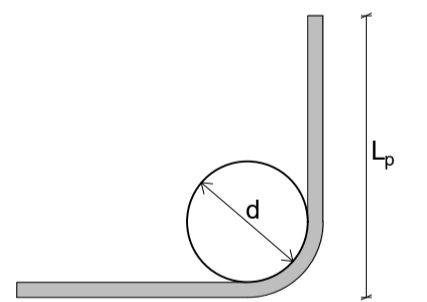
CORTE 2-2
VF 053
Escala 1:20



DIÁMETRO DE MANDRIL DE DOBLADO (EHE-08)

El diámetro de doblado de los hierros, será en todos los casos d para ganchos, ganchos en U o patillas, y D para otras barras dobladas, salvo indicación distinta. Idem para el largo de patilla L_p

Ø (mm)	d (cm)	D (cm)	L _p (cm)
6	2,4	7,2	10
8	3,2	9,6	10
10	4,0	12,0	10
12	4,8	14,4	15
16	6,4	19,2	15
20	14,0	24,0	25
25	17,4	35,0	30



RECUBRIMIENTOS

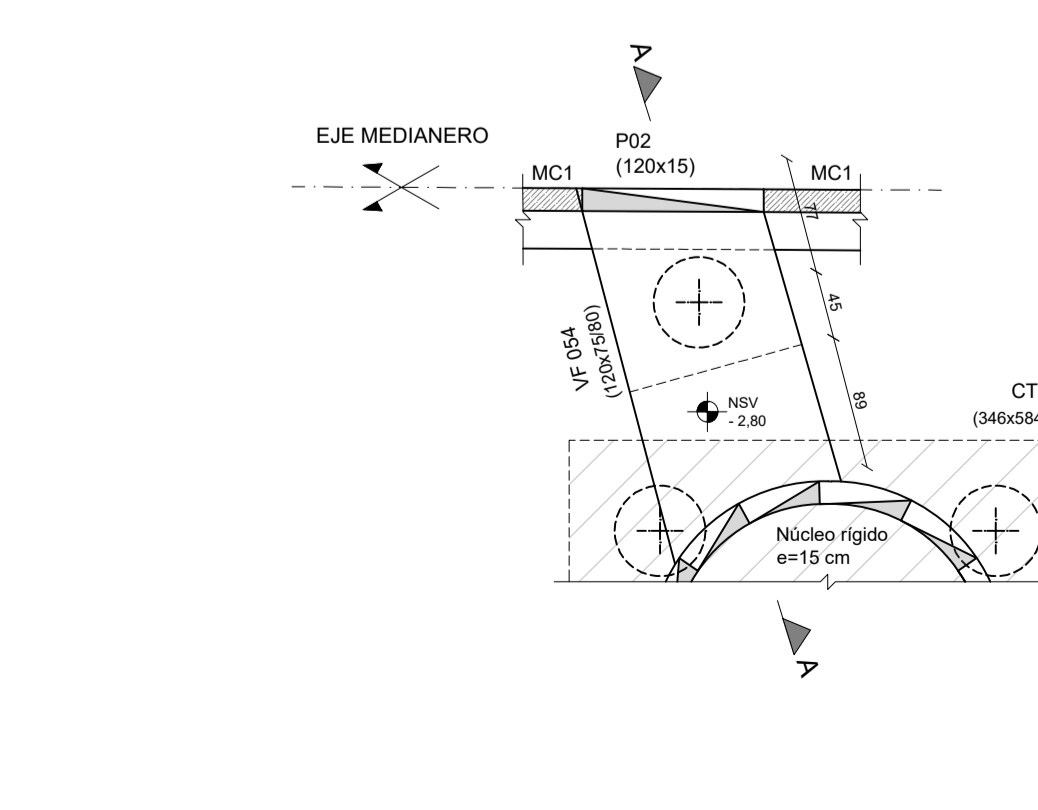
- Losas: r_{geo} = 2,0 cm ± 0,5 cm
- Vigas: r_{geo} = 2,5 cm ± 0,5 cm
- Pilares: r_{geo} = 2,5 cm ± 0,5 cm
- Cimentación: r_{geo} = 4,0 cm ± 0,5 cm

NOTA: se debe asegurar el recubrimiento mediante la correcta utilización de separadores

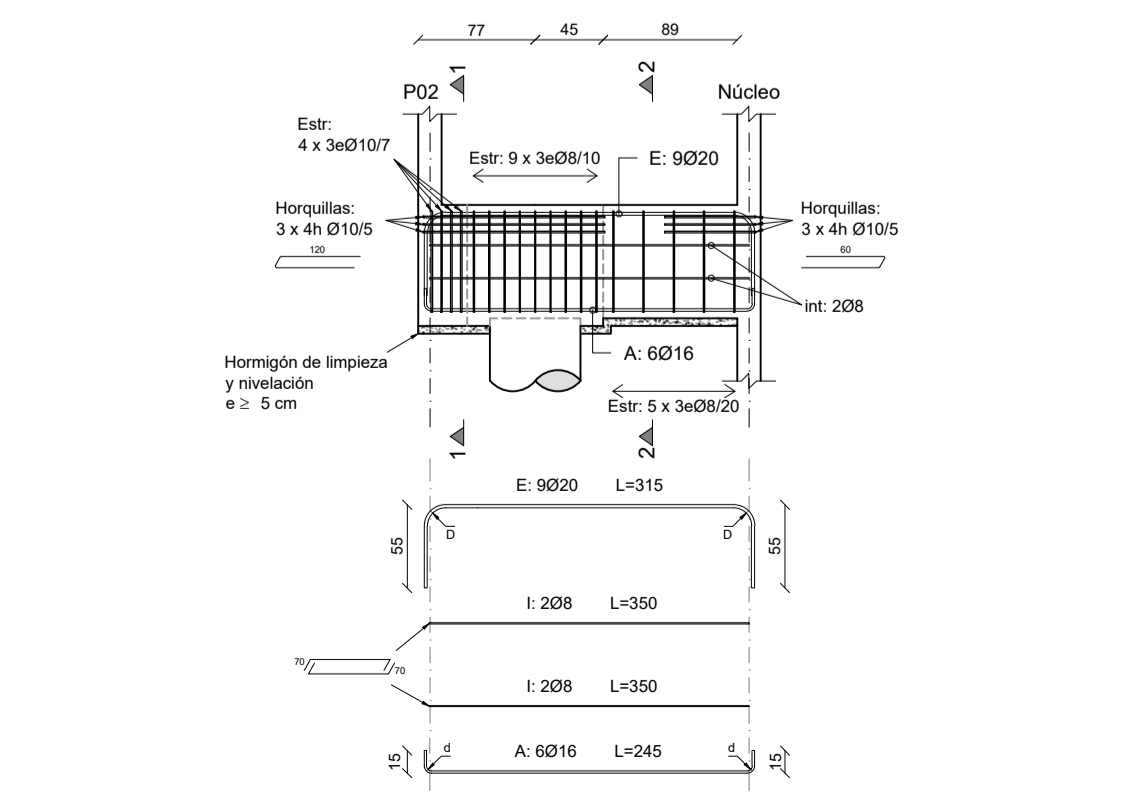
UNIDADES DE MEDIDA

Niveles altimétricos y cotas acumuladas [m]
Dimensiones y despiece de hierros [cm]

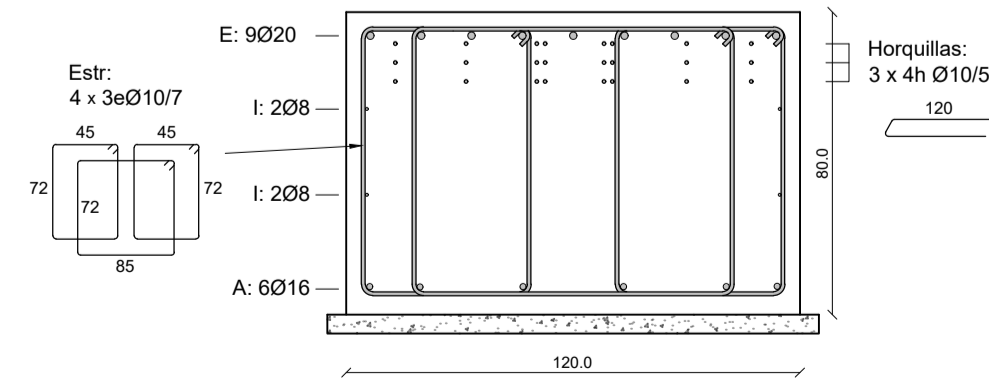
PLANTA
VF 054
Escala 1:50



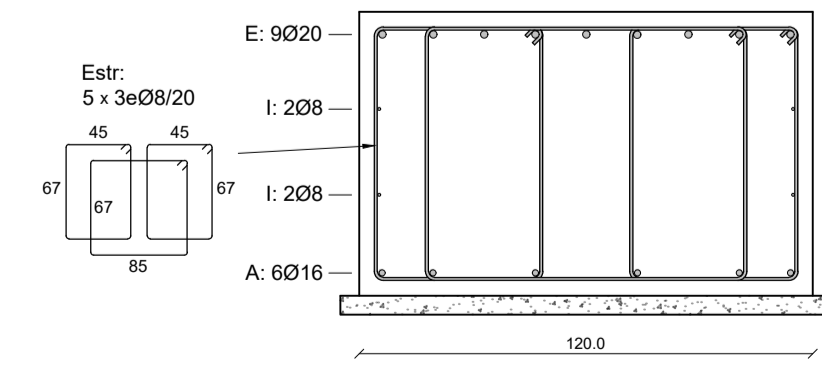
ALZADO Y DESPIECE
VF 054 - Corte A-A
Escala 1:50



CORTE 1-1
VF 054
Escala 1:20



CORTE 2-2
VF 054
Escala 1:20



Facultad de Ingeniería
Universidad de la República

PROYECTO ESTRUCTURAL 1

Plano: Encofrado y Armadura Vigas de Fundación

Docentes: Ing. Sebastián Dieste
Ing. Santiago García
Ing. Jorge Rodríguez

Grupo: Matías Álvarez
Sofía Cal
Eugenia Pérez

Plano No.:

EAF-07

Fecha: 13/12/2018

Escala: Indicadas

Formato: A1