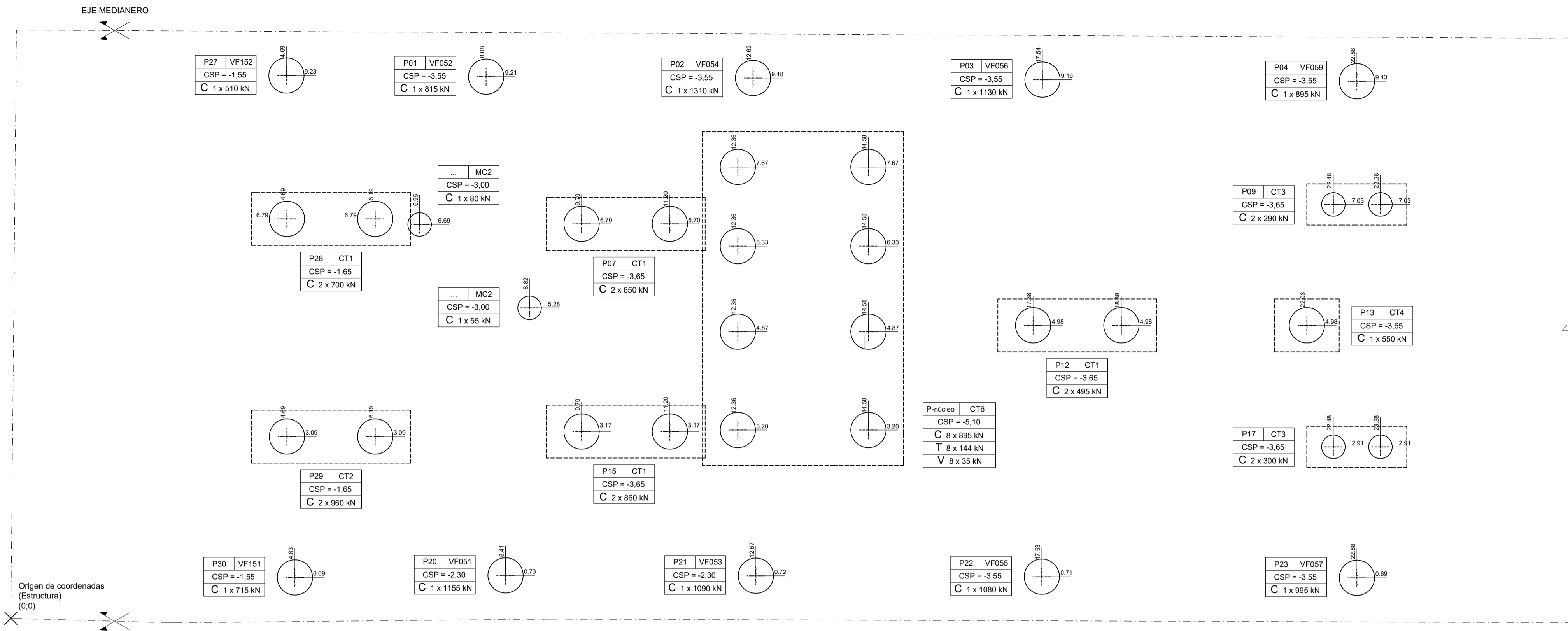


PLANTA DE PILOTES

REPLANTEO

Escala 1:50

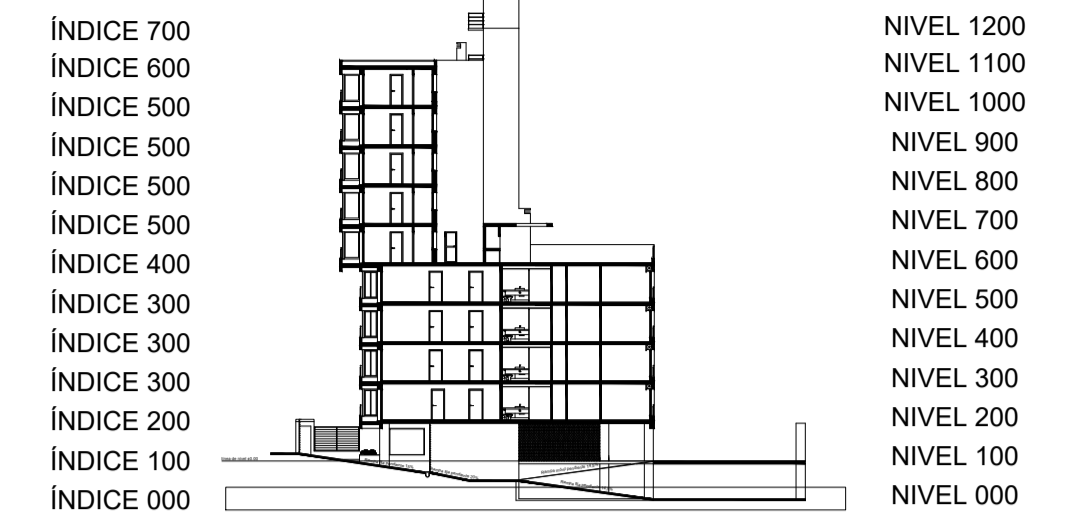


REFERENCIAS:

P	CT / VF	N° Pilar - Tipo cabezal / VF
CSP [m]		Cota superior pilote
C [kN]		Cantidad y carga en pilotes (Compresión)
T [kN]		Cantidad y carga en pilotes (Tracción)
V [kN]		Cantidad y carga en pilotes (Cortante)

CORTE GENERAL

Escala 1:500



ESPECIFICACIONES GENERALES

HORMIGÓN

PILARES, VIGAS, LOSAS, CABEZALES: C30 según UNIT 972:97
HORMIGÓN DE LIMPIEZA: C15 según UNIT 972:97

ACERO

Todos los elementos (estructurales o no): ADN 500 según UNIT 843:95

REFERENCIAS

	Pilar que sigue		Bigotes en espera para dintel
	Pilar que muere		NFL Nivel fondo de losa
	Pilar que nace		NCT Nivel contrapiso terminado
	Hormigón no estructural		NSC Nivel sobre cabezal
	Junta constructiva		NSV Nivel sobre viga

LONGITUD DE ANCLAJE Y SOLAPE (EHE-08)

Longitud de anclaje y empalme debe seguir lo establecido en la posterior tabla, donde I y II refiere a la posición de las barras respecto a la dirección de hormigonado.

Ø (mm)	Anclaje (cm)		Solape (cm)	
	L _{bl}	L _{bil}	L _{sl}	L _{sil}
6	15	25	30	50
8	20	30	40	60
10	25	40	50	80
12	30	45	60	90
16	40	60	80	120
20	60	85	120	170
25	90	135	190	270

Posición I: De mayor adherencia, para las armaduras que durante el hormigonado forman con la horizontal un ángulo entre 45° y 90° o que en el caso de formar un ángulo inferior a 45°, están situadas en la mitad inferior de la sección o a una distancia igual o mayor a 30cm de la cara superior de una capa de hormigonado.

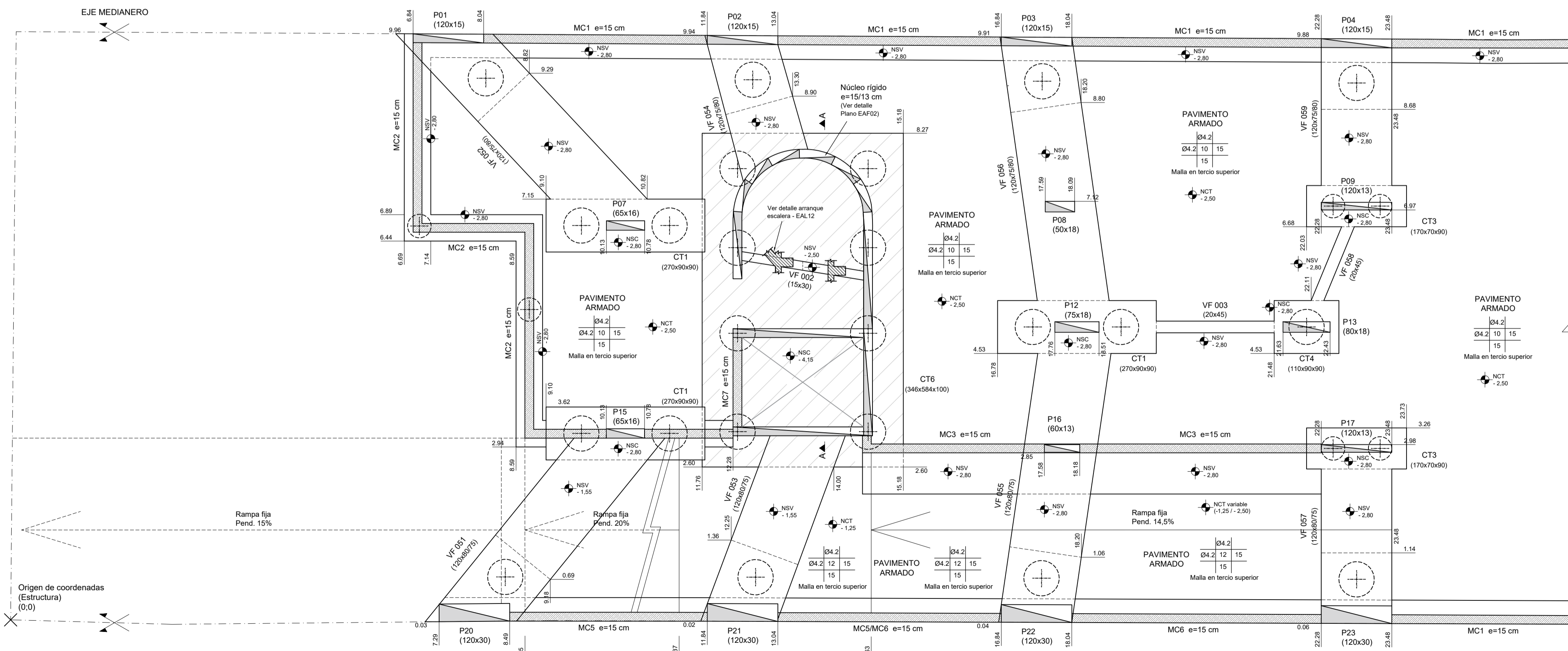
Posición II: De menor adherencia, para las armaduras que, durante el hormigonado, no se encuentran en ninguno de los casos anteriores.

Los empalmes se realizan por solape.

PLANTA I000 Y FUNDACIONES

ENCOFRADO

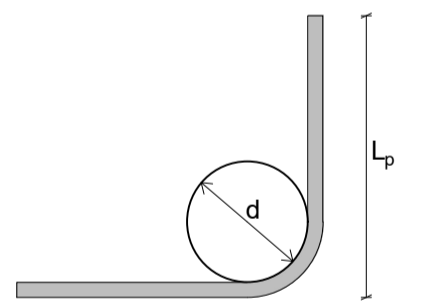
Escala 1:50



DIÁMETRO DE MANDRIL DE DOBLADO (EHE-08)

El diámetro de doblado de los hierros, será en todos los casos d para ganchos, ganchos en U o patillas, y D para otras barras dobladas, salvo indicación distinta. Idem para el largo de patilla L_p

Ø (mm)	d (cm)	D (cm)	L _p (cm)
6	2,4	7,2	10
8	3,2	9,6	10
10	4,0	12,0	10
12	4,8	14,4	15
16	6,4	19,2	15
20	14,0	24,0	25
25	17,4	35,0	30



RECUBRIMIENTOS

Losas	r _{geo} = 2,0 cm ± 0,5 cm
Vigas	r _{geo} = 2,5 cm ± 0,5 cm
Pilares	r _{geo} = 2,5 cm ± 0,5 cm
Cimentación	r _{geo} = 4,0 cm ± 0,5 cm

NOTA: se debe asegurar el recubrimiento mediante la correcta utilización de separadores

UNIDADES DE MEDIDA

Niveles altimétricos y cotas acumuladas [m]
Dimensiones y despiece de hierros [cm]

Facultad de Ingeniería
Universidad de la República

PROYECTO ESTRUCTURAL 1

Plano: Planta encofrado y Fundaciones
Índice 000

Docentes: Ing. Sebastián Dieste
Ing. Santiago García
Ing. Jorge Rodríguez

Plano No.:

EAF-01

Fecha: 13/12/2018

Escala: Indicadas

Formato: A1