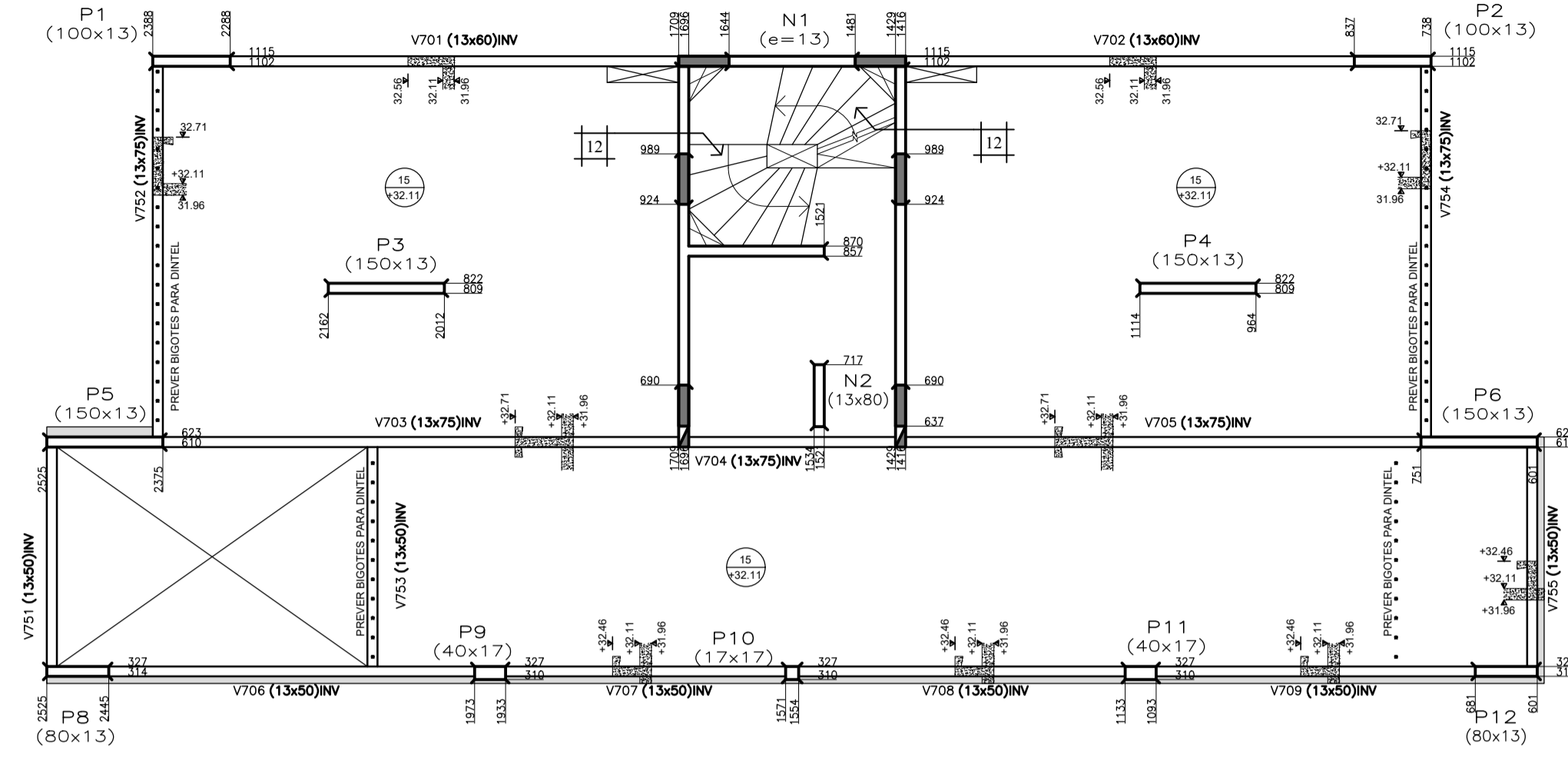
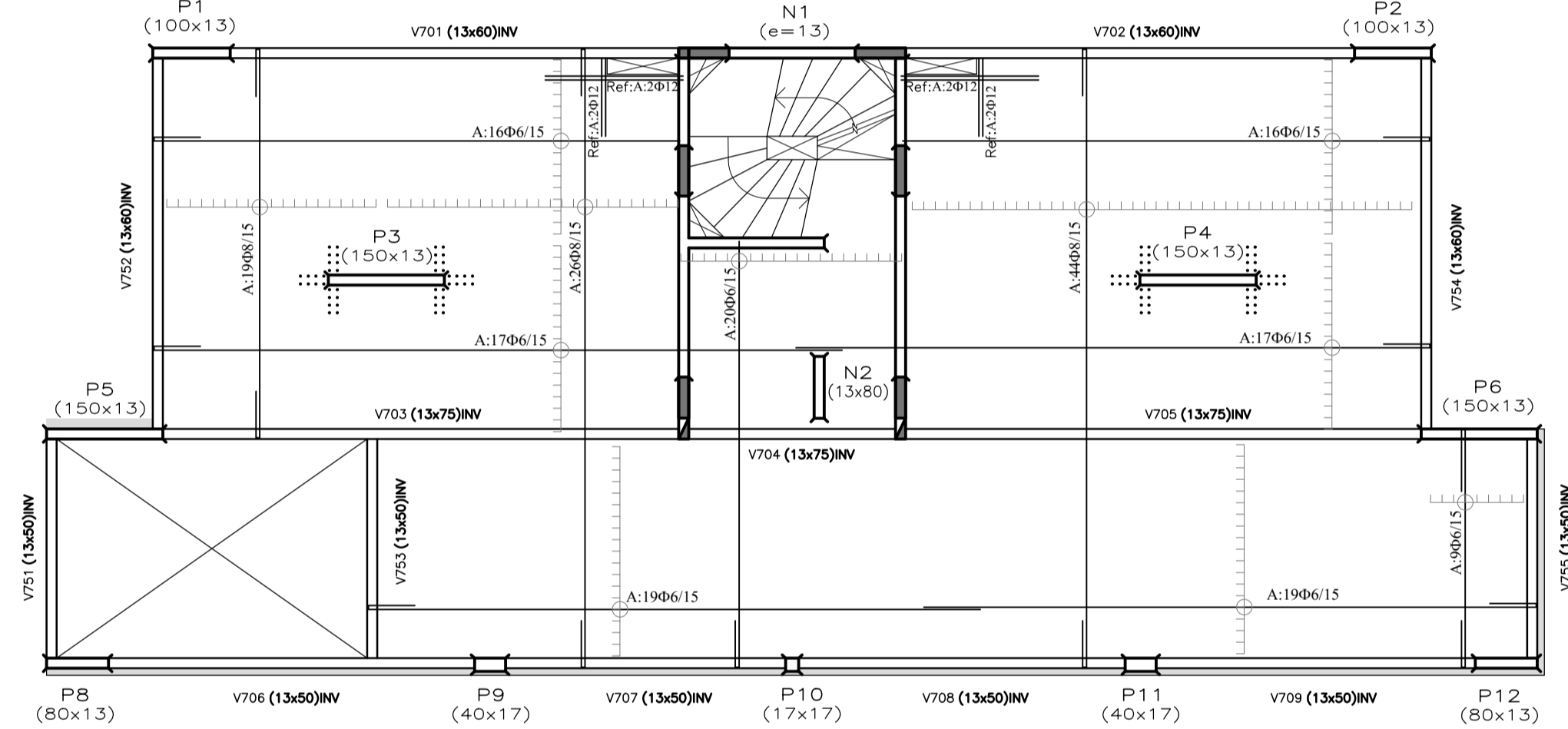


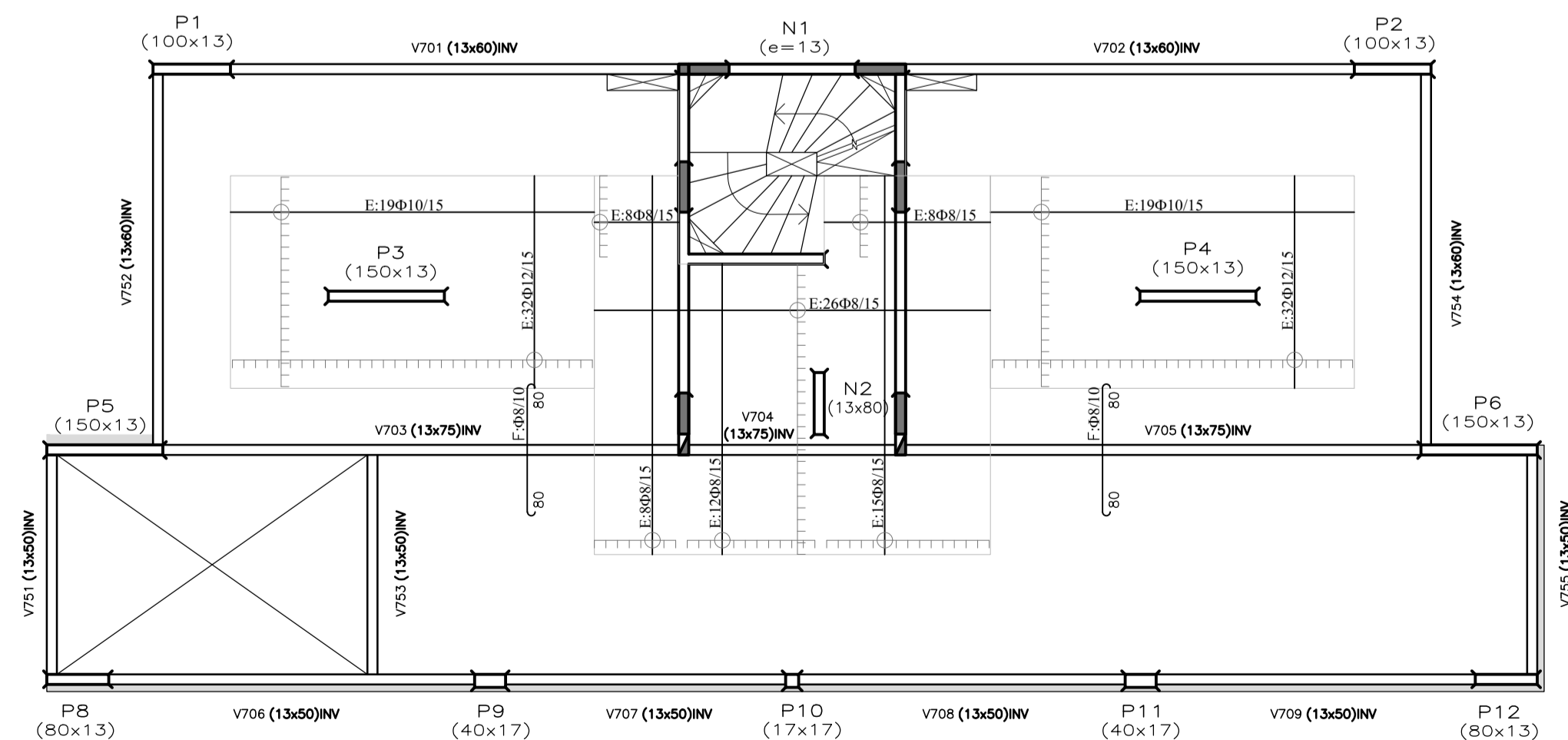
SOBRE NIVEL 11 - I700
ESCALA: 1:75
PLANO DE ENCOFRADO



SOBRE NIVEL 11 - I700
ESCALA: 1:75
ARMADURA INFERIOR



SOBRE NIVEL 11 - I700
ESCALA: 1:75
ARMADURA SUPERIOR

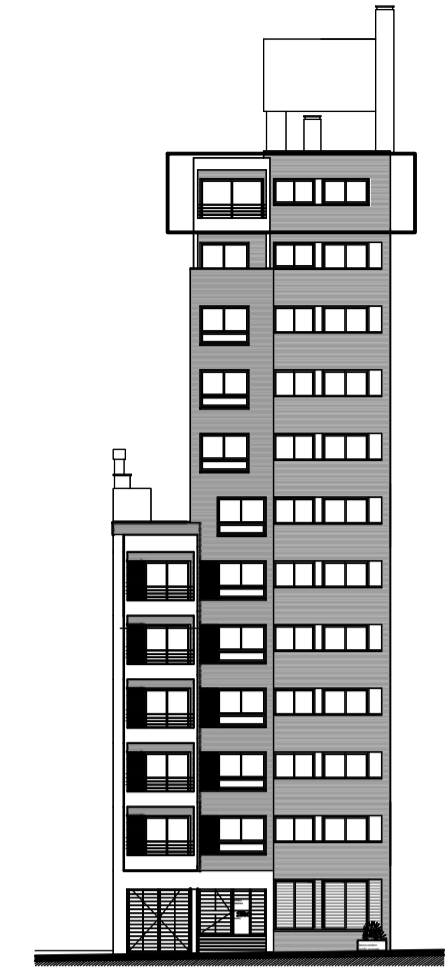


PLANILLA DE VIGAS

VIGA N°	b	h	A			E			Fizq	m	r	Fder	r'	q	PIEL	estribos			Observaciones
			s	t	s	E	t	izq								centro	der		
V701	13	60	50	2Ø12	50	90	2Ø12	90								Φ6/25		INVERTIDA	
V702	13	60	50	2Ø12	50	90	2Ø12	90								Φ6/25		INVERTIDA	
V703	13	75	85	2Ø16	100		2Ø16								2x(2Ø6)	Φ6/25		INVERTIDA CON ALETA DE PRETEL	
V704	13	75		2Ø16			2Ø16								2x(2Ø6)	Φ6/25		INVERTIDA CON ALETA DE PRETEL	
V705	13	75		2Ø16	70		2Ø16	100							2x(2Ø6)	Φ6/25		INVERTIDA CON ALETA DE PRETEL	
V706	13	50	55	2Ø12		70	2Ø12									Φ6/25		INVERTIDA CON ALETA DE PRETEL	
V707	13	50		2Ø12			2Ø12									Φ6/25		INVERTIDA CON ALETA DE PRETEL	
V708	13	50		2Ø12			2Ø12									Φ6/25		INVERTIDA CON ALETA DE PRETEL	
V709	13	50		2Ø12	40		2Ø12	70								Φ6/25		INVERTIDA CON ALETA DE PRETEL	
V751	13	50	15	2Ø12	15		2Ø8									Φ6/25		INVERTIDA	
V752	13	75	15	2Ø16	15		2Ø8								2x(2Ø6)	Φ6/25		INVERTIDA CON ALETA DE PRETEL	
V753	13	50	15	2Ø12	15		2Ø8									Φ6/25		INVERTIDA CON ALETA DE PRETEL	
V754	13	75	15	2Ø16	15	40	2Ø12	115							2x(2Ø6)	Φ6/25		INVERTIDA CON ALETA DE PRETEL	
V755	13	50	15	2Ø12	15		2Ø8									Φ6/25		INVERTIDA CON ALETA DE PRETEL	

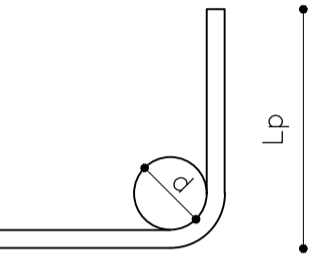
PLANTA: I700 SOBRE NIVEL 11 (SUM) FECHA: FEBRERO 2017
SALVO INDICACION CONTRARIA, s=t=0

CORTE GENERAL - UBICACION:



DIÁMETRO DE DOBLADO DE HIERROS (EHE-08):

Φ(mm)	d(cm)	Lp(cm)
6	2.4	10
8	3.2	10
10	4.0	10
12	4.8	15
16	6.4	15
20	14.0	25
25	17.5	30
32	22.4	45



El diámetro de doblado de los hierros será d en todos los casos, salvo indicación contraria. Lo mismo vale para el largo de patilla de los hierros (Lp).

LONGITUD DE EMPALME (EHE-08):

C30	Empalme (Ls) (cm)	
Φ(mm)	LsI	LsII
6	30	50
8	40	60
10	50	80
12	60	90
16	80	120
20	110	150
25	170	230
32	270	380

Posición I: De mayor adherencia, para las armaduras que durante el hormigonado forman con la horizontal un ángulo entre 45° y 90° o que en el caso de formar un ángulo inferior a 45°, están situadas en la mitad inferior de la sección o a una distancia igual o mayor a 30cm de la cara superior de una capa de hormigonado.
Posición II: De menor adherencia, para las armaduras que, durante el hormigonado, no se encuentran en ninguno de los casos anteriores.

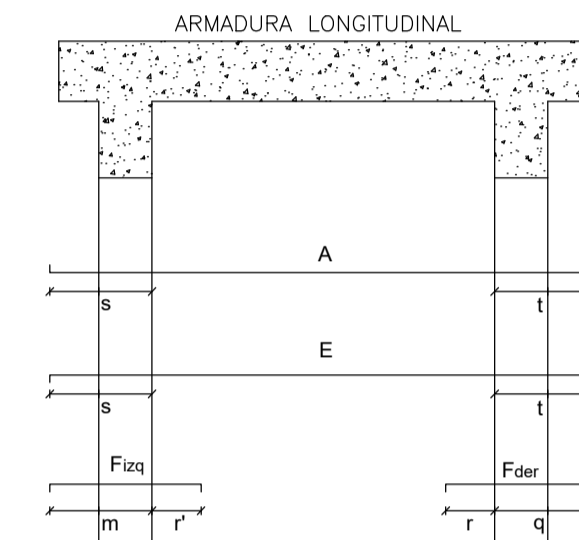
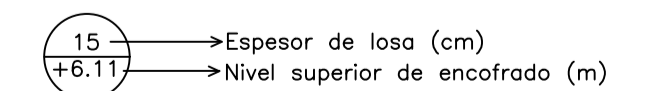
NOTAS:

- Todas las dimensiones se expresan en centímetros
- Recubrimientos geométricos:
 - 2.1 Losas y vigas: 25mm ± 5mm
 - 2.2 Pilares: 20mm ± 5mm
 - 2.3 Fundaciones: 40mm ± 5mm
- Los bigotes de dinteles se colocan doblados junto al encofrado. Se construirán los dinteles in situ en una etapa posterior. (Ver detalle)
- Las cotas alimétricas están referidas a la planta sobre el nivel 6. La diferencia entre cotas de pisos subsiguientes es de 2,6 m.

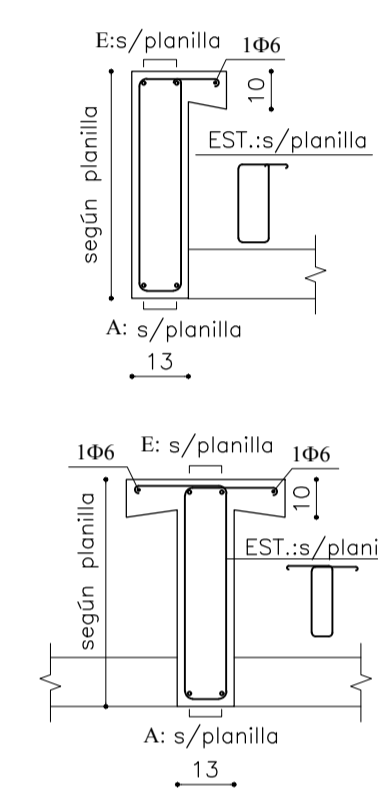
MATERIALES:

HORMIGÓN:
fck=300 kg/cm² según UNIT 972:97
ACERO DE ALTA ADHERENCIA:
fyk=5000 kg/cm² según UNIT 843:95

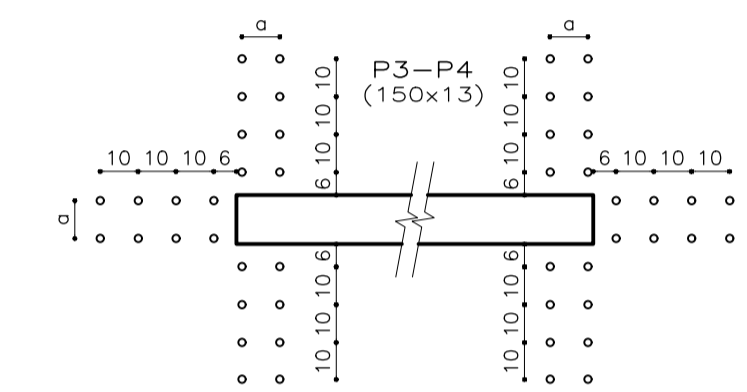
REFERENCIAS:



DETALLE GENERAL PRETEL.
ESCALA: 1:20

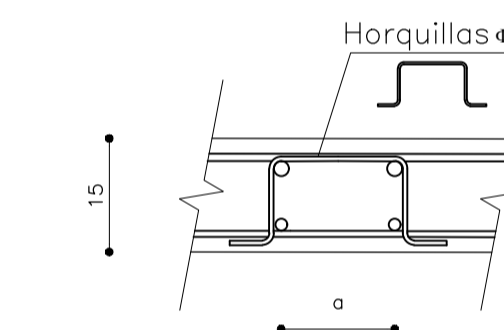


SOBRE NIVEL 11 - I700
ESCALA: 1:20
DISPOSICIÓN ARMADURA PUNZONADO

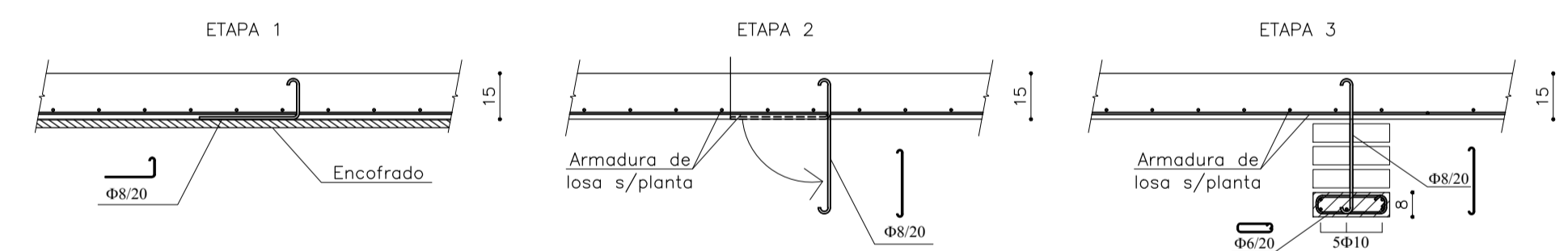


a: Espaciado de armadura superior de losa

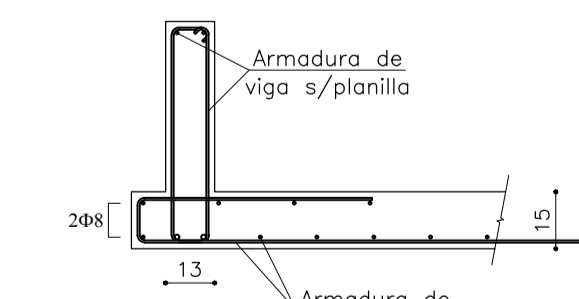
DETALLE ARMADURA PUNZONADO
ESCALA: 1:10



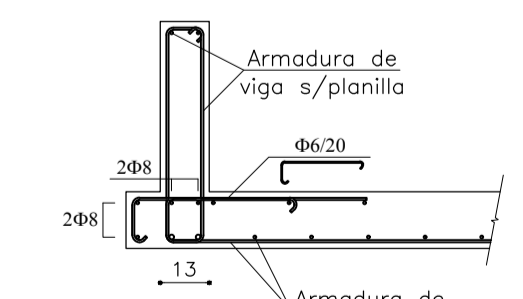
DETALLE GENERAL BIGOTES PARA DINTELES.
ESCALA: 1:20



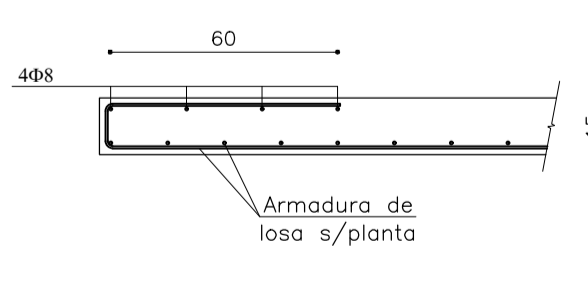
DETALLE GENERAL DE ALETA NO MEDIANERA.
ESCALA: 1:20



DETALLE GENERAL DE ALETA EN MEDIANERA.
ESCALA: 1:20



DETALLE GENERAL DE DOBLADO DE ARMADURA INFERIOR EN BORDES DE LOSA.
ESCALA: 1:20



FACULTAD DE INGENIERIA - UNIVERSIDAD DE LA REPUBLICA	
PROYECTO ESTRUCTURAL 1 - CURSO 2015	
CITADINO PRADO - Av. Agraciada 2885	
PROYECTO:	PLANO N°:
PLANO: ENCOFRADO, PLANILLA DE VIGAS Y ESTRUCTURA LOSAS - PLANTA I700	18
GRUPO: Nicolás Castagna - Manuel Mir - Federico Pereira	
DOCENTES: Jorge Rodríguez - Juan José Pertusso - Sebastián Dieste	
FECHA: 08/02/2017	ESCALA: 1:75 - 1:20 - 1:10