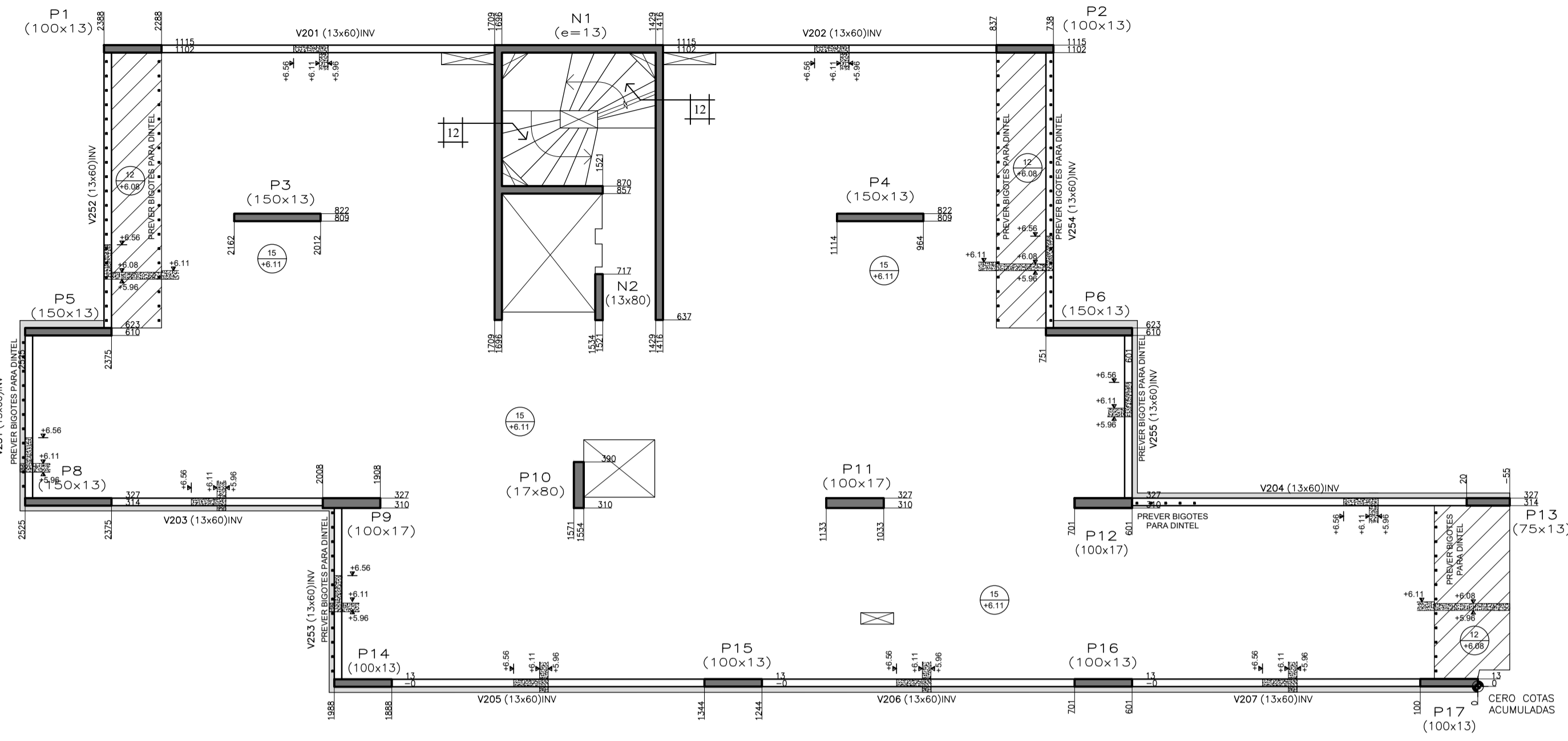
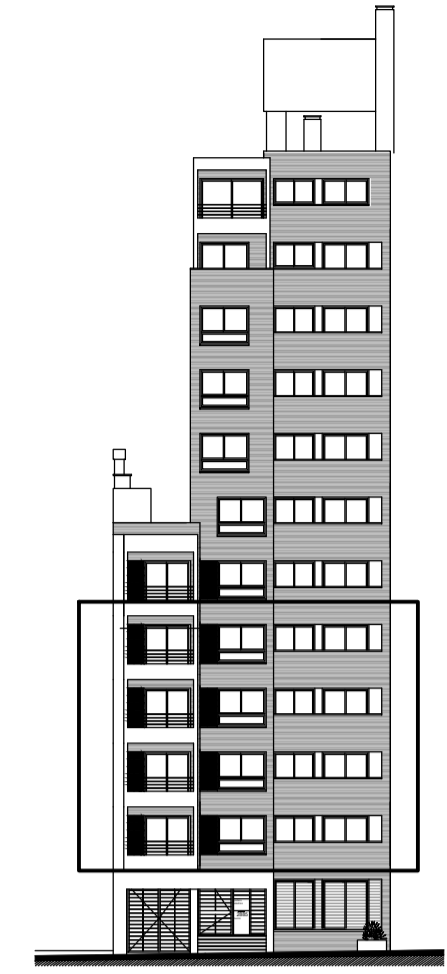


SOBRE NIVEL 1 AL 4 - I200
 ESCALA: 1:75
 PLANO DE ENCOFRADO

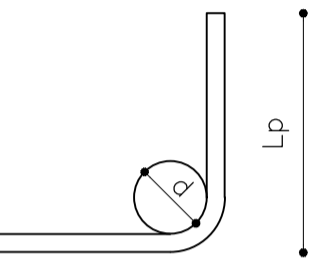


CORTE GENERAL - UBICACIÓN:



DIÁMETRO DE DOBLADO DE HIERROS (EHE-08):

Φ (mm)	d (cm)	L _p (cm)
6	2.4	10
8	3.2	10
10	4.0	10
12	4.8	15
16	6.4	15
20	14.0	25
25	17.5	30
32	22.4	45



El diámetro de doblado de los hierros será d en todos los casos, salvo indicación contraria. Lo mismo vale para el largo de patilla de los hierros (L_p).

LONGITUD DE EMPALME (EHE-08):

C30	Empalme (L _a) (cm)	
	L _{sI}	L _{sII}
6	30	50
8	40	60
10	50	80
12	60	90
16	80	120
20	110	150
25	170	230
32	270	380

Posición I: De mayor adherencia, para las armaduras que durante el hormigonado forman con la horizontal un ángulo entre 45° y 90° o que en el caso de formar un ángulo inferior a 45°, están situadas en la mitad inferior de la sección o a una distancia igual o mayor a 30cm de la cara superior de una capa de hormigonado.

Posición II: De menor adherencia, para las armaduras que, durante el hormigonado, no se encuentran en ninguno de los casos anteriores.

NOTAS:

- Todas las dimensiones se expresan en centímetros
- Recubrimientos geométricos:
 - Losas y vigas: 25mm ± 5mm
 - Pilares: 20mm ± 5mm
 - Fundaciones: 40mm ± 5mm
- Los bigotes de dinteles se colocan doblados junto al encofrado. Se construirán los dinteles in situ en una etapa posterior. (Ver detalle)
- Las cotas altimétricas están referidas a la planta sobre el nivel 1. La diferencia entre cotas de pisos subsiguientes es de 2,6 m.

MATERIALES:

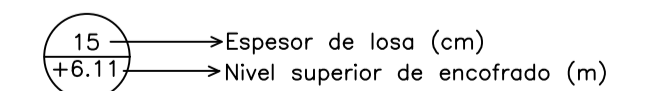
HORMIGÓN:

f_{ck}=300 kg/cm² según UNIT 972:97

ACERO DE ALTA ADHERENCIA:

f_{yk}=5000 kg/cm² según UNIT 843:95

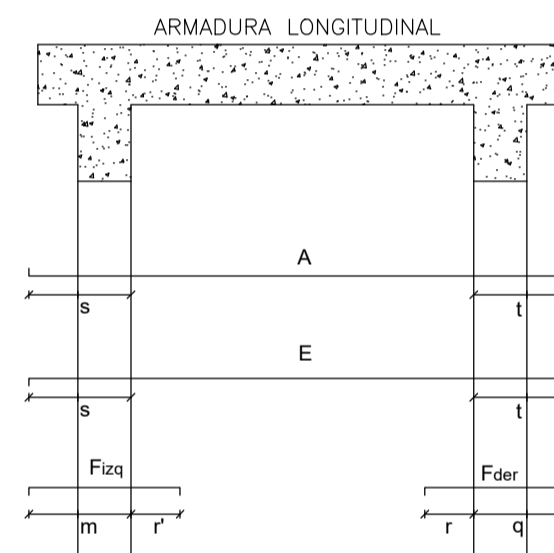
REFERENCIAS:



PLANILLA DE VIGAS

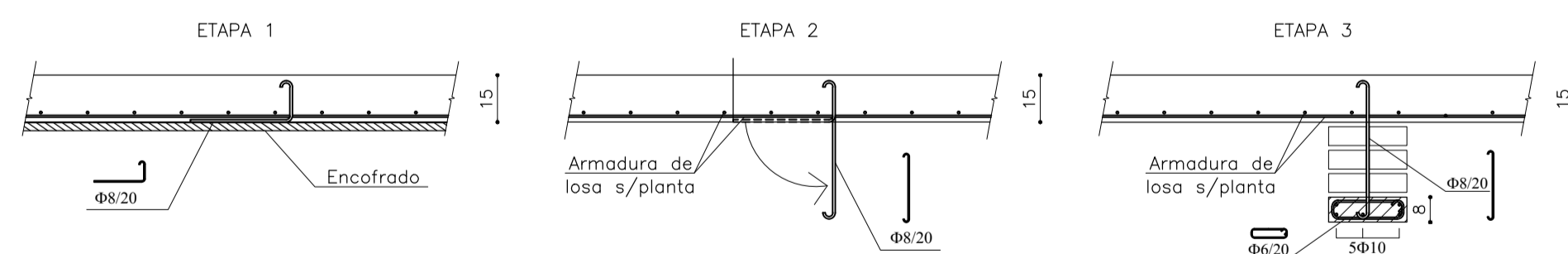
VIGA N°	b	h	A		E		F _{12q}	m	r	F _{der}	r'	q	PIEL	estribos			Observaciones
			s	t	s	t								izq	centro	der	
V201	1.3	60	50	2Φ12	50	90	2Φ16	90							Φ6/25		INVERTIDA
V202	1.3	60	50	2Φ12	50	90	2Φ16	90							Φ6/25		INVERTIDA
V203	1.3	60	60	2Φ12	60	90	2Φ16	90							Φ6/25		INVERTIDA
V204	1.3	60	50	2Φ12	55	90	2Φ16	20							Φ6/25		INVERTIDA
V205	1.3	60	50	2Φ12		90	2Φ16								Φ6/25		INVERTIDA
V206	1.3	60		2Φ12			2Φ16								Φ6/25		INVERTIDA
V207	1.3	60		2Φ12	50		2Φ16	90							Φ6/25		INVERTIDA
V251	1.3	60	15	2Φ12	15		2Φ8								Φ6/25		INVERTIDA
V252	1.3	60	15	2Φ12	15	40	2Φ12	15							Φ6/25		INVERTIDA
V253	1.3	60	15	2Φ12	15	15	2Φ12	40							Φ6/25		INVERTIDA
V254	1.3	60	15	2Φ12	15	40	2Φ12	15							Φ6/25		INVERTIDA
V255	1.3	60	15	2Φ12	15	40	2Φ12	15							Φ6/25		INVERTIDA

PLANTA: I200 SOBRE NIVEL 1 AL 4 FECHA: FEBRERO 2017
 SALVO INDICACION CONTRARIA, s=t=0



- PARA TODOS LOS TIPOS DE APOYOS LAS MEDIDAS:
 - s t: DE LOS HIERROS A y E
 - m r': DE LOS HIERROS F
 - r q: DE LOS HIERROS F
 SE REFIEREN A LA LONGITUD DESDE EL PARAMENTO INTERIOR DEL APOYO
- LOS SIGNOS C QUE ENCIERRAN LOS HIERROS A o E INDICAN QUE HAY QUE COLOCARLOS CORRIDOS. LOS EMPALMES DE HIERROS E SE UBICAN HACIA EL CENTRO DE LA LUZ Y DE LOS DE HIERROS A PRÓXIMOS A LOS APOYOS
- ESTRIBOS:
 - LOS ESTRIBOS SE COLOCAN A PARTIR DE LOS PARAMENTOS INTERNOS DE LOS APOYOS CON LA SEPARACION INDICADA

DETALLE GENERAL BIGOTES PARA DINTELES.
 ESCALA: 1:20



FACULTAD DE INGENIERIA - UNIVERSIDAD DE LA REPUBLICA	
PROYECTO ESTRUCTURAL 1 - CURSO 2015	
PROYECTO: CITADINO PRADO - Av. Agraciada 2885	
PLANO: ENCOFRADO y PLANILLA DE VIGAS - PLANTA I200	
GRUPO: Nicolás Castagna - Manuel Mir - Federico Pereira	PLANO N°: 10
DOCENTES: Jorge Rodríguez - Juan José Pertusso - Sebastián Dieste	
FECHA: 08/02/2017	ESCALA: 1:75 - 1:20