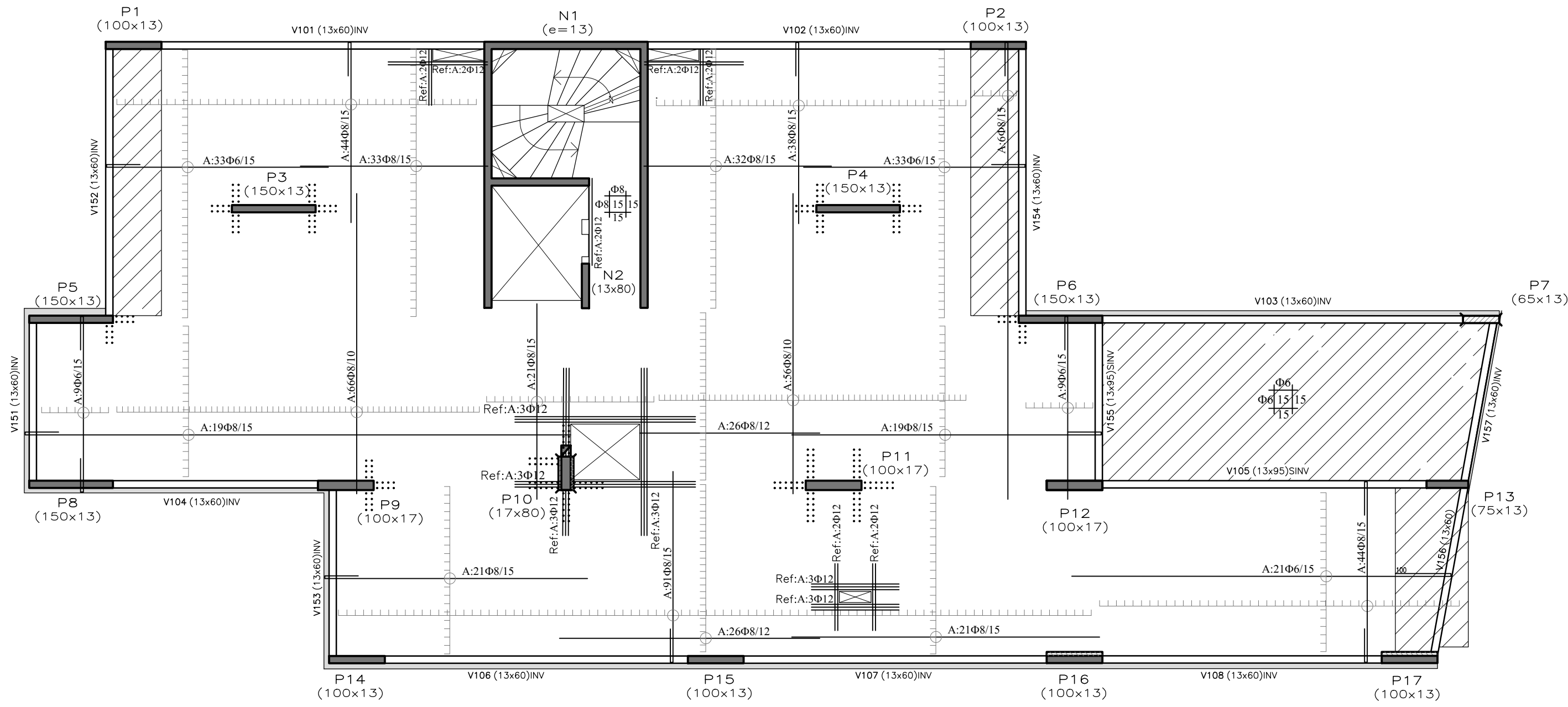
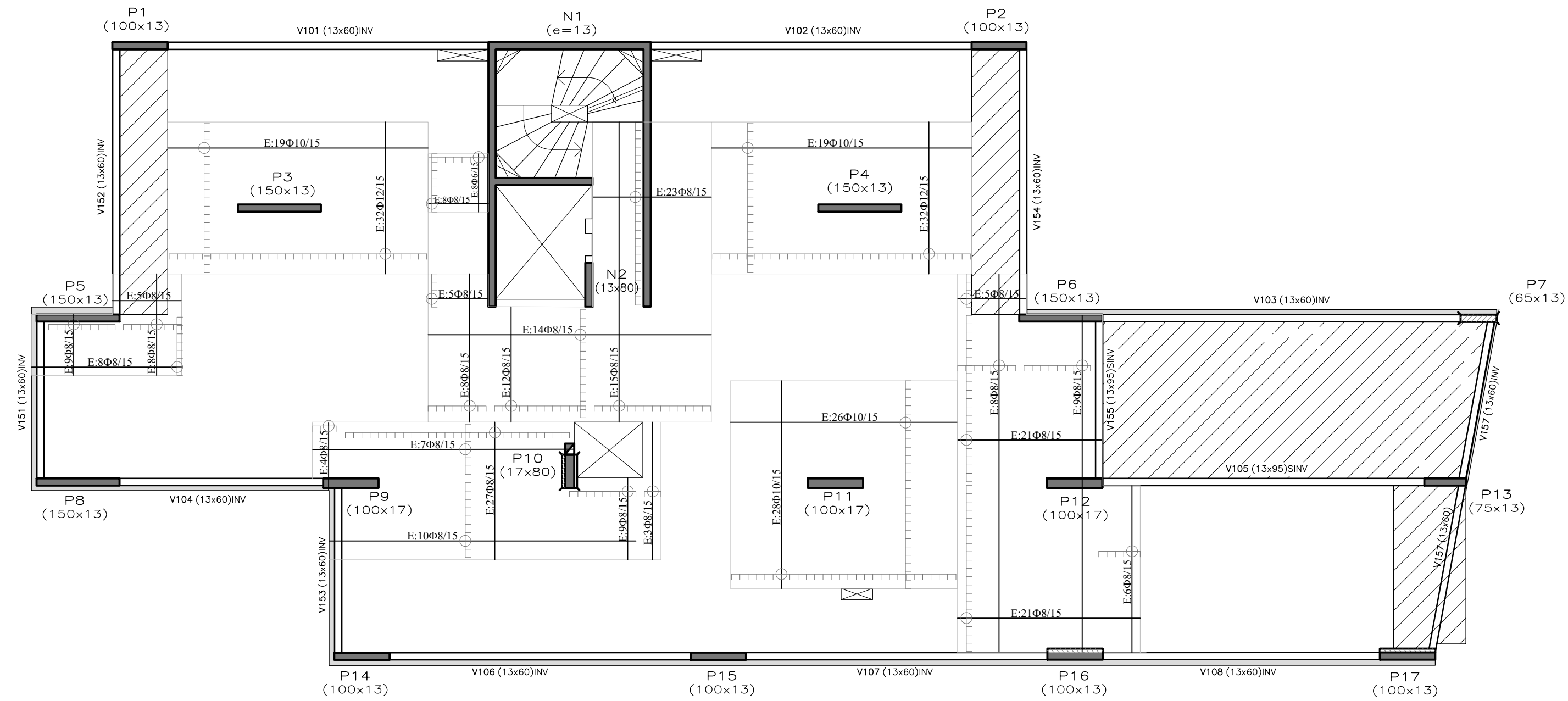


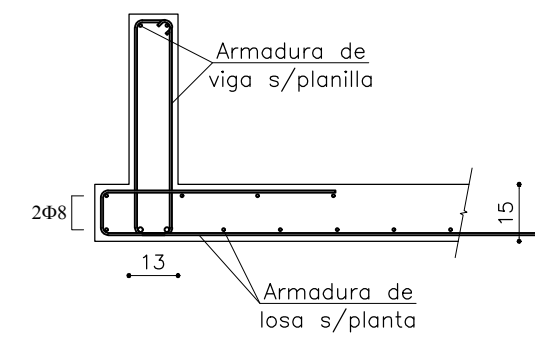
SOBRE PLANTA BAJA - 1100  
 ESCALA: 1:75  
 ARMADURA INFERIOR



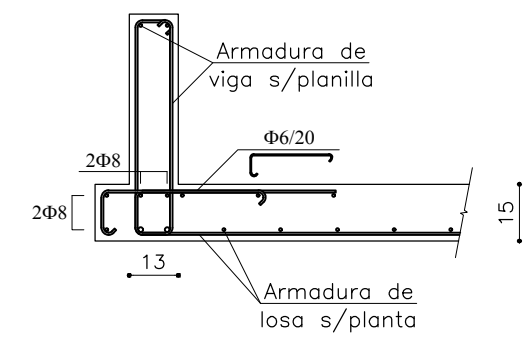
SOBRE PLANTA BAJA - 1100  
 ESCALA: 1:75  
 ARMADURA SUPERIOR



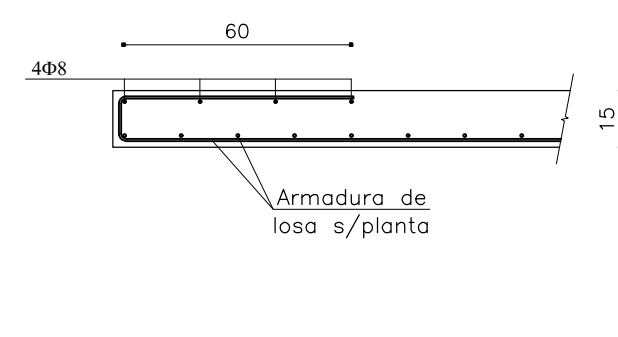
DETALLE GENERAL DE ALETA NO MEDIANERA.  
 ESCALA: 1:20



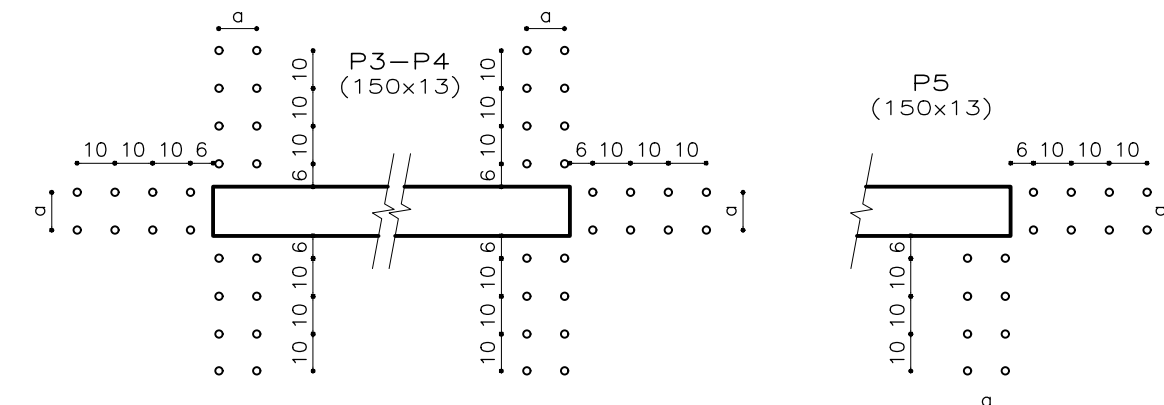
DETALLE GENERAL DE ALETA EN MEDIANERA.  
 ESCALA: 1:20



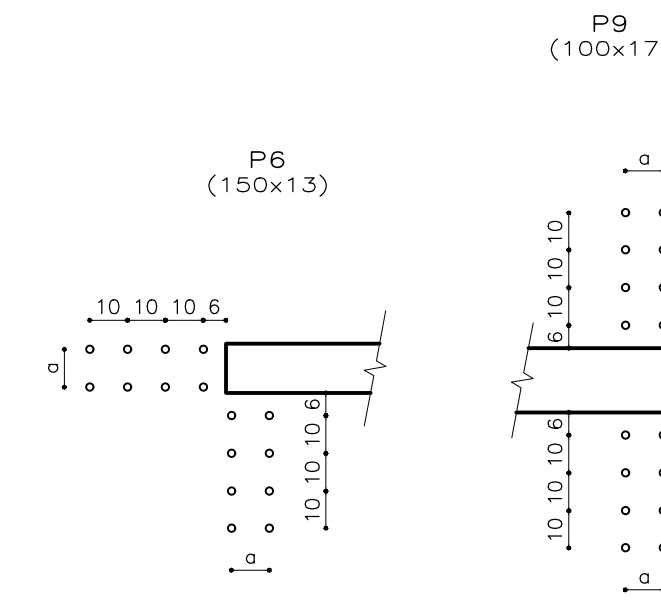
DETALLE GENERAL DE DOBLADO DE ARMADURA INFERIOR EN BORDES DE LOSA.  
 ESCALA: 1:20



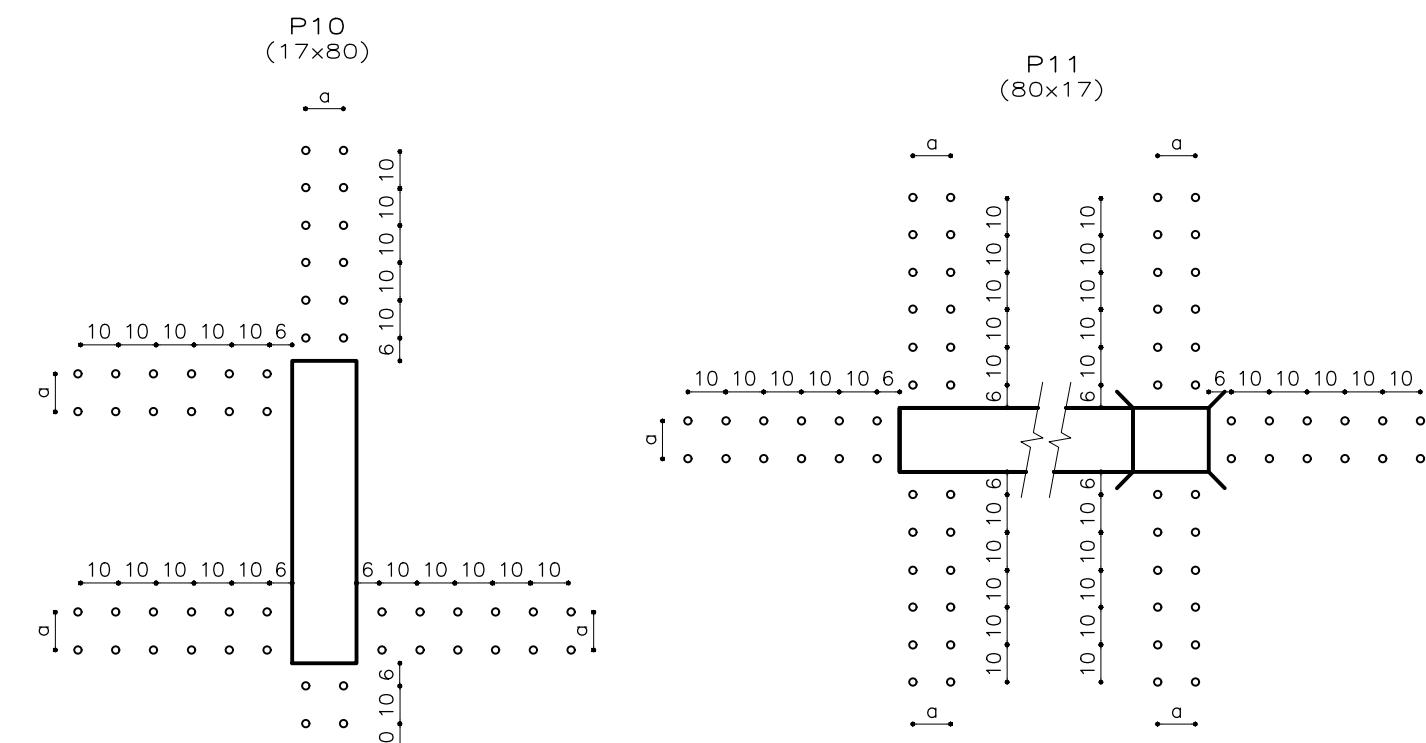
SOBRE PLANTA BAJA - 1100  
 ESCALA: 1:20  
 DISPOSICIÓN ARMADURA PUNZONADO



a: Espaciado de armadura superior de losa

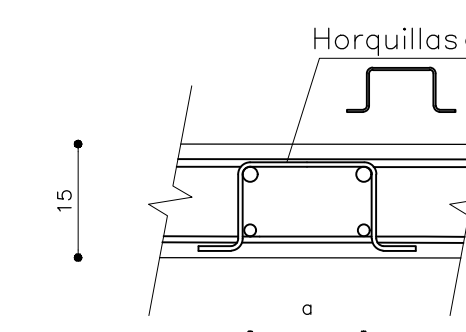


a: Espaciado de armadura superior de losa

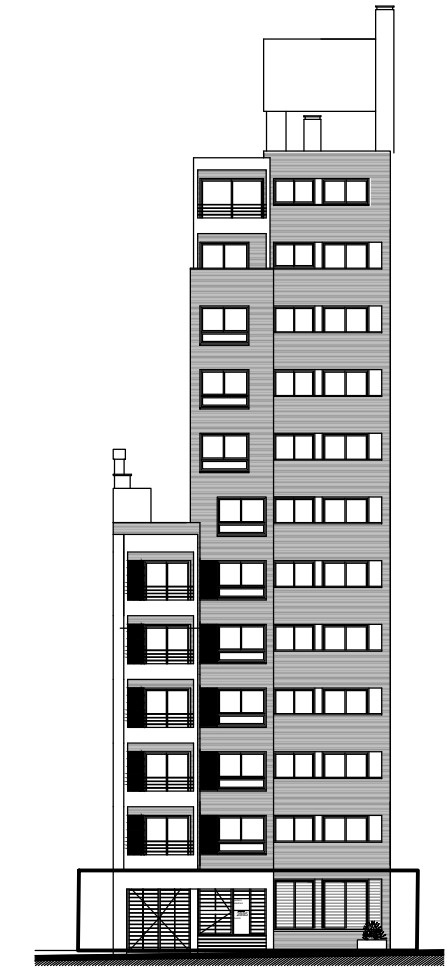


a: Espaciado de armadura superior de losa

DETALLE ARMADURA PUNZONADO  
 ESCALA: 1:10

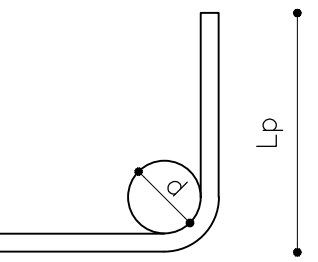


CORTE GENERAL - UBICACIÓN:



DIÁMETRO DE DOBLADO DE HIERROS (EHE-08):

Φ(mm)	d(cm)	L <sub>p</sub> (cm)
6	2.4	10
8	3.2	10
10	4.0	10
12	4.8	15
16	6.4	15
20	14.0	25
25	17.5	30
32	22.4	45



El diámetro de doblado de los hierros será d en todos los casos, salvo indicación contraria. Lo mismo vale para el largo de patilla de los hierros (L<sub>p</sub>).

LONGITUD DE EMPALME (EHE-08):

C30	Empalme (L <sub>s</sub> ) (cm)	
	L <sub>sI</sub>	L <sub>sII</sub>
6	30	50
8	40	60
10	50	80
12	60	90
16	80	120
20	110	150
25	170	230
32	270	380

**Posición I:** De mayor adherencia, para las armaduras que durante el hormigonado forman con la horizontal un ángulo entre 45° y 90° o que en el caso de formar un ángulo inferior a 45°, están situadas en la mitad inferior de la sección o a una distancia igual o mayor a 30cm de la cara superior de una capa de hormigonado.

**Posición II:** De menor adherencia, para las armaduras que, durante el hormigonado, no se encuentran en ninguno de los casos anteriores.

NOTAS:

- Todas las dimensiones se expresan en centímetros
- Recubrimientos geométricos:
  - 2.1 Losas y vigas: 25mm ± 5mm
  - 2.2 Pilares: 20mm ± 5mm
  - 2.3 Fundaciones: 40mm ± 5mm
- Los bigotes de dinteles se colocan doblados junto al encofrado. Se construirán los dinteles in situ en una etapa posterior. (Ver detalle)
- Las cotas altimétricas están referidas a la planta sobre el nivel 1. La diferencia entre cotas de pisos subsiguientes es de 2,6 m.

MATERIALES:

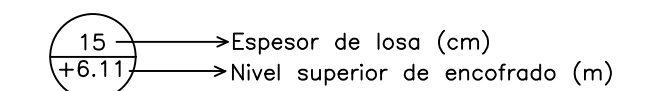
HORMIGÓN:

f<sub>ck</sub>=300 kg/cm<sup>2</sup> según UNIT 972:97

ACERO DE ALTA ADHERENCIA:

f<sub>yk</sub>=5000 kg/cm<sup>2</sup> según UNIT 843:95

REFERENCIAS:



FACULTAD DE INGENIERIA - UNIVERSIDAD DE LA REPÚBLICA				
PROYECTO ESTRUCTURAL 1 - CURSO 2015				
CITADINO PRADO - Av. Agraciada 2885				
PLANO: ESTRUCTURA LOSAS - PLANTA 1100				
GRUPO:	Nicolás Castagna - Manuel Mir - Federico Pereira	PLANO N°:	9	
DOCENTES:	Jorge Rodríguez - Juan José Pertusso - Sebastián Dieste			
FECHA:	08/02/2017	ESCALA:		1:75 - 1:20 - 1:10