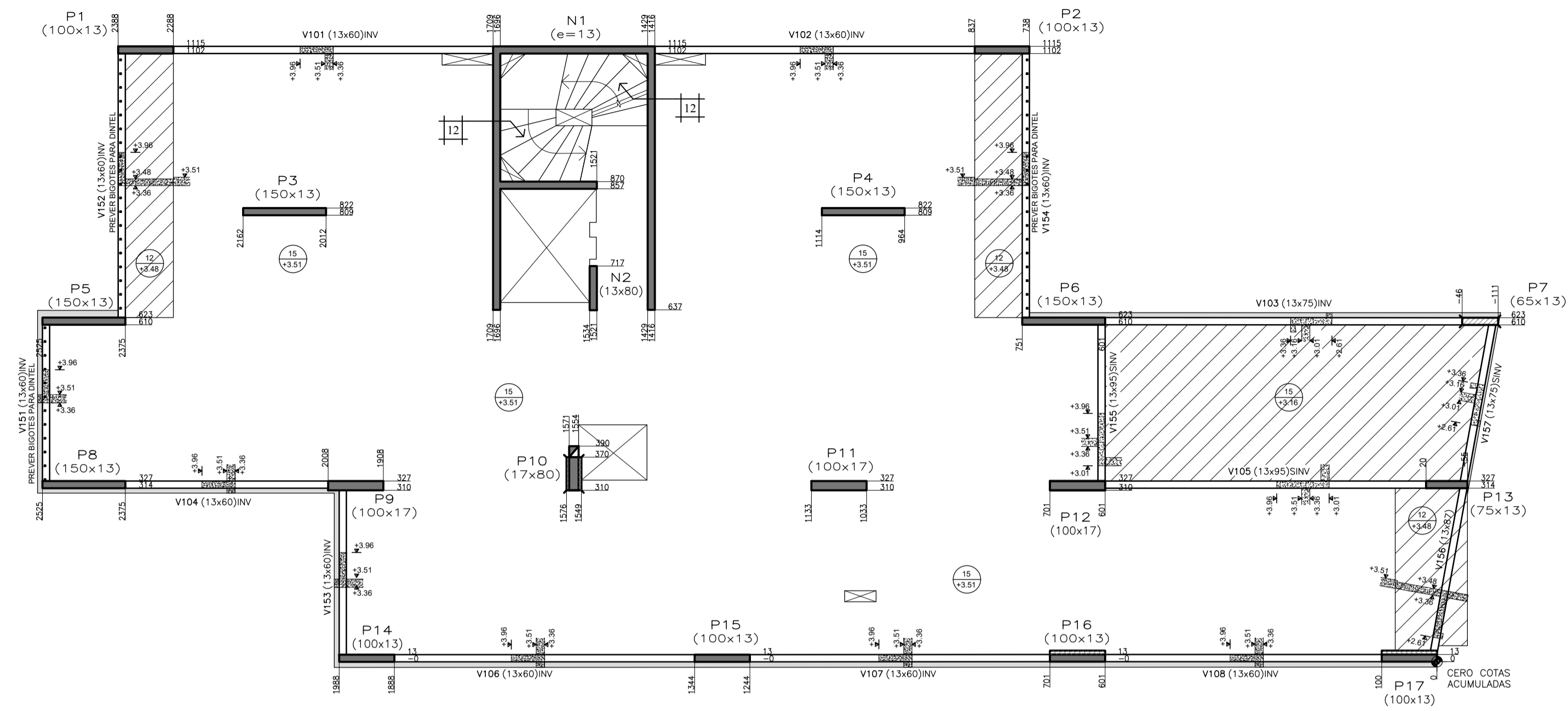


SOBRE PLANTA BAJA – 1100
 ESCALA: 1:75
 PLANO DE ENCOFRADO

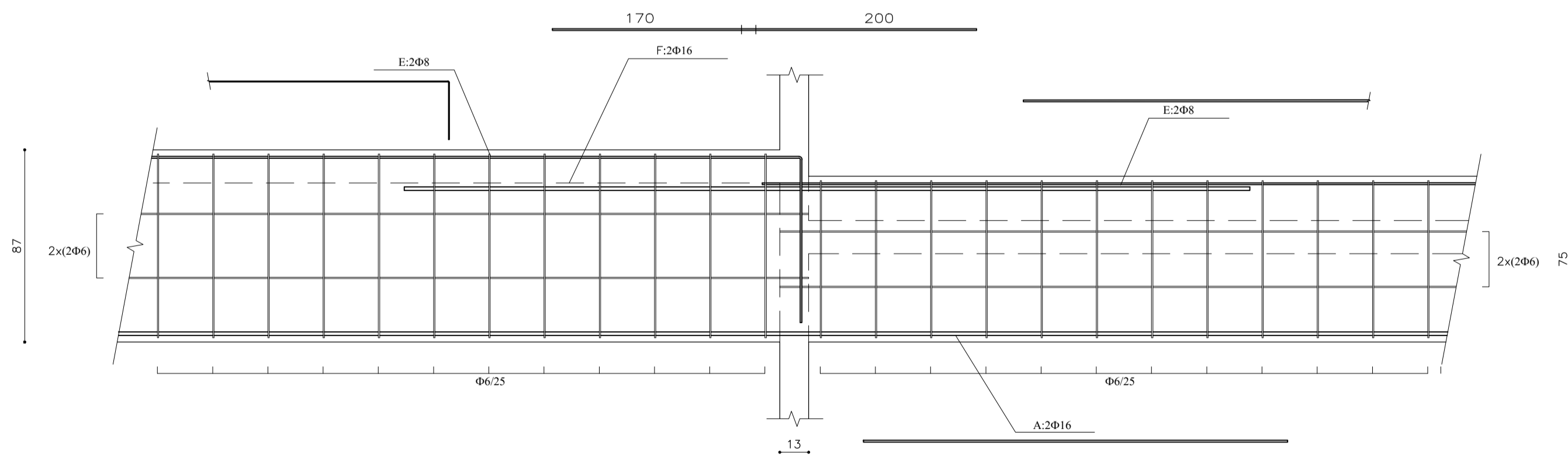


PLANILLA DE VIGAS

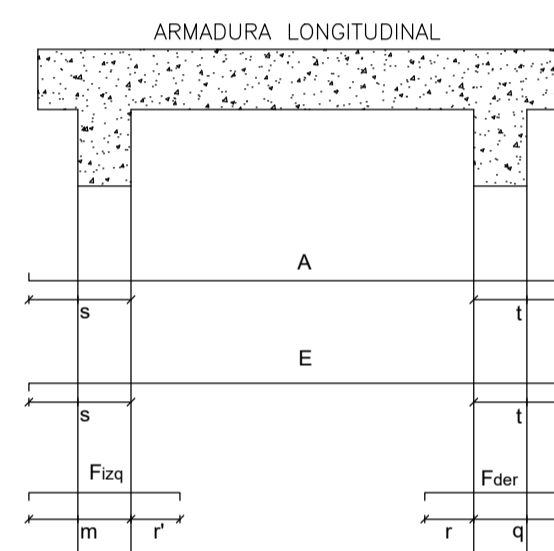
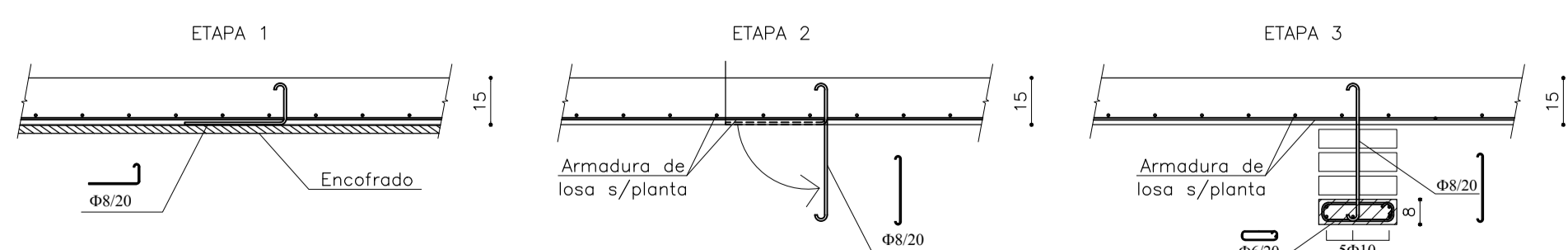
VIGA N°	b	h	A		E		F iza	m	r	F der	r	q	PIEL	izq	centro	der	Observaciones
			s	t	s	t											
V101	13	60	50	2012	50	90	2016	90							Φ6/25		INVERTIDA
V102	13	60	50	2012	50	90	2016	90							Φ6/25		INVERTIDA
V103	13	75	55	2016	55	100	2016	40					2x(2Φ6)		Φ6/25		INVERTIDA
V104	13	60	60	2012	60	90	2016	90							Φ6/25		INVERTIDA
V105	13	95	60	2016	60	100	2016	30					2x(2Φ6)		Φ6/25		INVERTIDA
V106	13	60	50	2012	90	2016	90								Φ6/25		INVERTIDA
V107	13	60		2012		2016									Φ6/25		INVERTIDA
V108	13	60		2012	50	2016	90								Φ6/25		INVERTIDA
V151	13	60	15	2012	15		208								Φ6/25		INVERTIDA
V152	13	60	15	2012	15	40	2012	15							Φ6/25		INVERTIDA
V153	13	60	15	2012	15	15	2012	40							Φ6/25		INVERTIDA
V154	13	60	15	2012	15	40	2012	15							Φ6/25		INVERTIDA
V155	13	95	15	2016	15	40	2012	15					2x(2Φ6)		Φ6/25		SEMI INVERTIDA
V156	13	87	15	2016			208		2016	170	220		2x(2Φ6)		Φ6/25		ANCLAJE F A NIVEL DE V157 (VER DETALLE)
V157	13	75		2016			208						2x(2Φ6)		Φ6/25		SEMI INVERTIDA

PLANTA: 1100 SOBRE PLANTA BAJA FECHA: FEBRERO 2017
 SALVO INDICACION CONTRARIA, s=t=0

DETALLE V156-V157
 ESCALA: 1:20

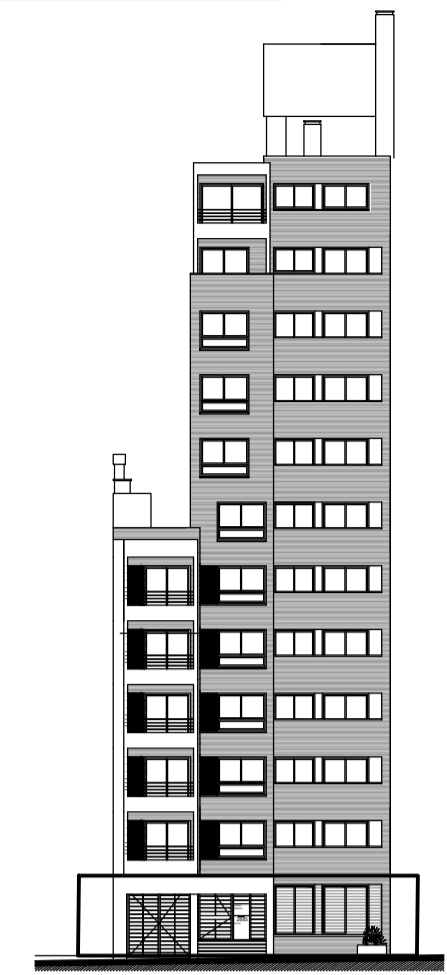


DETALLE GENERAL BIGOTES PARA DITELES.
 ESCALA: 1:20



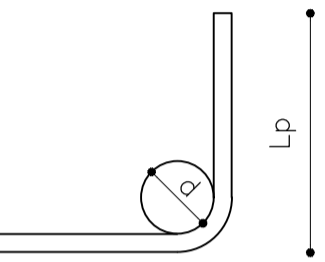
- PARA TODOS LOS TIPOS DE APOYOS LAS MEDIDAS:
 s t: DE LOS HIERROS A y E
 m r: DE LOS HIERROS F
 r q: DE LOS HIERROS F
 SE REFIEREN A LA LONGITUD DESDE EL PARAMENTO INTERIOR DEL APOYO
- LOS SIGNOS \curvearrowright QUE ENCERRAN LOS HIERROS A o E INDICAN QUE HAY QUE COLOCARLOS CORRIDOS. LOS EMPALMES DE HIERROS E SE UBICAN HACIA EL CENTRO DE LA LUZ Y DE LOS DE HIERROS A PRÓXIMOS A LOS APOYOS
- ESTRIBOS:
 LOS ESTRIBOS SE COLOCAN A PARTIR DE LOS PARAMENTOS INTERNOS DE LOS APOYOS CON LA SEPARACION INDICADA

CORTE GENERAL – UBICACIÓN:



DIÁMETRO DE DOBLADO DE HIERROS (EHE-08):

Φ(mm)	d(cm)	L _p (cm)
6	2.4	10
8	3.2	10
10	4.0	10
12	4.8	15
16	6.4	15
20	14.0	25
25	17.5	30
32	22.4	45



El diámetro de doblado de los hierros será d en todos los casos, salvo indicación contraria. Lo mismo vale para el largo de patilla de los hierros (L_p).

LONGITUD DE EMPALME (EHE-08):

Φ(mm)	Empalme (L _a) (cm)	
	L _{sI}	L _{sII}
6	30	50
8	40	60
10	50	80
12	60	90
16	80	120
20	110	150
25	170	230
32	270	380

Posición I: De mayor adherencia, para las armaduras que durante el hormigonado forman con la horizontal un ángulo entre 45° y 90° o que en el caso de formar un ángulo inferior a 45°, están situadas en la mitad inferior de la sección o a una distancia igual o mayor a 30cm de la cara superior de una capa de hormigonado.
Posición II: De menor adherencia, para las armaduras que, durante el hormigonado, no se encuentran en ninguno de los casos anteriores.

NOTAS:

- Todas las dimensiones se expresan en centímetros
- Recubrimientos geométricos:
 2.1 Losas y vigas: 25mm ± 5mm
 2.2 Pilares: 20mm ± 5mm
 2.3 Fundaciones: 40mm ± 5mm
- Los bigotes de dinteles se colocan doblados junto al encofrado. Se construirán los dinteles in situ en una etapa posterior. (Ver detalle)
- Las cotas altimétricas están referidas a la planta sobre el nivel 1. La diferencia entre cotas de pisos subsiguientes es de 2,6 m.

MATERIALES:

HORMIGÓN:
 f_{ck}=300 kg/cm² según UNIT 972:97
 ACERO DE ALTA ADHERENCIA:
 f_{yk}=5000 kg/cm² según UNIT 843:95

REFERENCIAS:

- 15 → Espesor de losa (cm)
- +6.11 → Nivel superior de encofrado (m)

FACULTAD DE INGENIERIA – UNIVERSIDAD DE LA REPÚBLICA	
PROYECTO ESTRUCTURAL 1 – CURSO 2015	
PROYECTO: CITADINO PRADO – Av. Agraciada 2885	
PLANO: ENCOFRADO Y PLANILLA DE VIGAS – PLANTA 1100	
GRUPO: Nicolás Castagna – Manuel Mir – Federico Pereira	PLANO N°: 8
DOCENTES: Jorge Rodríguez – Juan José Pertusso – Sebastián Dieste	
FECHA: 08/02/2017	ESCALA: 1:75 – 1:20