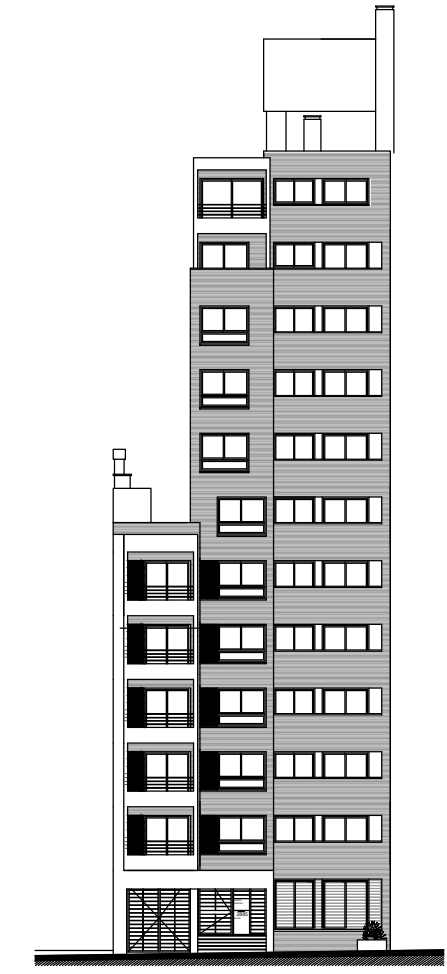


PLANILLA DE PILARES

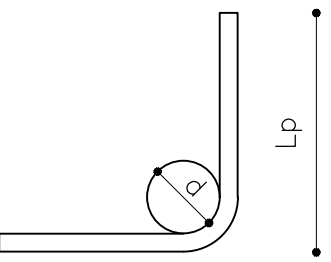
	Nº	P1	P2	P3	P4	P5	P6	P7	P8	P9	P10	P11	P12	P13	P14	P15	P16	P17	PT1	PT2	PT3	PT4	PT5	PT6	N2	PM	Nº	
TANQUE	SECCION																		65x13	65x13							SECCION	
	ARMADURA																			6Φ12	6Φ12							ARMADURA
	ESTRIBOS																			Φ6/12	Φ6/12							ESTRIBOS
AZOTEA	SECCION																			65x13	65x13	13x65	13x65	13x80	13x80			SECCION
	ARMADURA																			6Φ12	6Φ12	6Φ12	6Φ12	8Φ12	8Φ12			ARMADURA
	ESTRIBOS																			Φ6/12	Φ6/12	Φ6/12	Φ6/12	Φ6/12	Φ6/12			ESTRIBOS
NIVEL 11	SECCION	100x13	100x13	150x13	150x13	150x13	150x13		80x13	40x17	17x17	40x17	80x13														SECCION	
	ARMADURA	10Φ12	10Φ12	12Φ12	12Φ12	12Φ12	12Φ12		8Φ12	6Φ12	4Φ12	6Φ12	8Φ12														ARMADURA	
	ESTRIBOS	Φ6/12	Φ6/12	Φ6/12	Φ6/12	Φ6/12	Φ6/12		Φ6/12	Φ6/15	Φ6/15	Φ6/15	Φ6/12														ESTRIBOS	
NIVEL 10	SECCION	100x13	100x13	150x13	150x13	150x13	150x13		80x13	80x17	17x80	80x17	80x13														SECCION	
	ARMADURA	10Φ12	10Φ12	12Φ12	12Φ12	12Φ12	12Φ12		8Φ12	8Φ12	8Φ12	8Φ12	8Φ12														ARMADURA	
	ESTRIBOS	Φ6/12	Φ6/12	Φ6/12	Φ6/12	Φ6/12	Φ6/12		Φ6/12	Φ6/15	Φ6/15	Φ6/15	Φ6/12														ESTRIBOS	
NIVEL 9	SECCION	100x13	100x13	150x13	150x13	150x13	150x13		150x13	80x17	17x80	80x17	100x17														SECCION	
	ARMADURA	10Φ12	10Φ12	12Φ12	12Φ12	12Φ12	12Φ12		12Φ12	8Φ12	8Φ12	8Φ12	10Φ12														ARMADURA	
	ESTRIBOS	Φ6/12	Φ6/12	Φ6/12	Φ6/12	Φ6/12	Φ6/12		Φ6/12	Φ6/15	Φ6/15	Φ6/15	Φ6/15														ESTRIBOS	
NIVEL 8	SECCION	100x13	100x13	150x13	150x13	150x13	150x13		150x13	80x17	17x80	80x17	100x17														SECCION	
	ARMADURA	10Φ12	10Φ12	12Φ12	12Φ12	12Φ12	12Φ12		12Φ12	8Φ12	8Φ12	8Φ12	10Φ12														ARMADURA	
	ESTRIBOS	Φ6/12	Φ6/12	Φ6/12	Φ6/12	Φ6/12	Φ6/12		Φ6/12	Φ6/15	Φ6/15	Φ6/15	Φ6/15														ESTRIBOS	
NIVEL 7	SECCION	100x13	100x13	150x13	150x13	150x13	150x13		150x13	80x17	17x80	80x17	100x17														SECCION	
	ARMADURA	10Φ12	10Φ12	12Φ12	12Φ12	12Φ12	12Φ12		12Φ12	8Φ12	8Φ12	8Φ12	10Φ12														ARMADURA	
	ESTRIBOS	Φ6/12	Φ6/12	Φ6/12	Φ6/12	Φ6/12	Φ6/12		Φ6/12	Φ6/15	Φ6/15	Φ6/15	Φ6/15														ESTRIBOS	
NIVEL 6	SECCION	100x13	100x13	150x13	150x13	150x13	150x13		150x13	80x17	17x80	80x17	100x17														SECCION	
	ARMADURA	10Φ12	10Φ12	16Φ16	16Φ16	12Φ12	12Φ12		12Φ12	8Φ12	8Φ12	8Φ12	10Φ12														ARMADURA	
	ESTRIBOS	Φ6/12	Φ6/12	Φ6/12	Φ6/12	Φ6/12	Φ6/12		Φ6/12	Φ6/15	Φ6/15	Φ6/15	Φ6/15														ESTRIBOS	
NIVEL 5	SECCION	100x13	100x13	150x13	150x13	150x13	150x13		150x13	100x17	17x80	100x17	100x17	75x13	100x13	100x13	100x13	100x13									SECCION	
	ARMADURA	10Φ12	10Φ12	16Φ16	16Φ16	12Φ12	12Φ12		12Φ12	10Φ12	8Φ12	10Φ12	10Φ12	10Φ12	8Φ12	10Φ12	10Φ12	10Φ12									ARMADURA	
	ESTRIBOS	Φ6/12	Φ6/12	Φ6/12	Φ6/12	Φ6/12	Φ6/12		Φ6/12	Φ6/15	Φ6/15	Φ6/15	Φ6/15	Φ6/12	Φ6/12	Φ6/12	Φ6/12	Φ6/12									ESTRIBOS	
NIVEL 4	SECCION	100x13	100x13	150x13	150x13	150x13	150x13		150x13	100x17	17x80	100x17	100x17	75x13	100x13	100x13	100x13	100x13									SECCION	
	ARMADURA	10Φ12	10Φ12	20Φ20	20Φ20	12Φ12	12Φ12		12Φ12	10Φ12	8Φ12	10Φ12	10Φ12	10Φ12	8Φ12	10Φ12	10Φ12	10Φ12									ARMADURA	
	ESTRIBOS	Φ6/12	Φ6/12	Φ6/12	Φ6/12	Φ6/12	Φ6/12		Φ6/12	Φ6/15	Φ6/15	Φ6/15	Φ6/15	Φ6/12	Φ6/12	Φ6/12	Φ6/12	Φ6/12									ESTRIBOS	
NIVEL 3	SECCION	100x13	100x13	150x13	150x13	150x13	150x13		150x13	100x17	17x80	100x17	100x17	75x13	100x13	100x13	100x13	100x13									SECCION	
	ARMADURA	12Φ16	12Φ16	20Φ20	20Φ20	12Φ16	12Φ16		12Φ12	10Φ12	8Φ16	10Φ16	10Φ12	8Φ12	10Φ12	10Φ12	10Φ12	10Φ12									ARMADURA	
	ESTRIBOS	Φ6/12	Φ6/12	Φ6/12	Φ6/12	Φ6/12	Φ6/12		Φ6/12	Φ6/15	Φ6/15	Φ6/15	Φ6/15	Φ6/12	Φ6/12	Φ6/12	Φ6/12	Φ6/12									ESTRIBOS	
NIVEL 2	SECCION	100x13	100x13	150x13	150x13	150x13	150x13		150x13	100x17	17x80	100x17	100x17	75x13	100x13	100x13	100x13	100x13									SECCION	
	ARMADURA	12Φ16	12Φ16	20Φ25	20Φ25	12Φ16	12Φ16		12Φ12	10Φ12	8Φ16	10Φ16	10Φ12	8Φ12	10Φ12	10Φ12	10Φ12	10Φ12									ARMADURA	
	ESTRIBOS	Φ6/12	Φ6/12	Φ8/12	Φ8/12	Φ6/12	Φ6/12		Φ6/12	Φ6/15	Φ6/15	Φ6/15	Φ6/15	Φ6/12	Φ6/12	Φ6/12	Φ6/12	Φ6/12									ESTRIBOS	
NIVEL 1	SECCION	100x13	100x13	150x13	150x13	150x13	150x13		150x13	100x17	17x80	100x17	100x17	75x13	100x13	100x13	100x13	100x13									SECCION	
	ARMADURA	12Φ20	12Φ20	20Φ25	20Φ25	12Φ20	12Φ20		12Φ12	10Φ20	8Φ25+2Φ16	12Φ20	10Φ16	8Φ16	10Φ12	10Φ16	10Φ16	10Φ12									ARMADURA	
	ESTRIBOS	Φ6/12	Φ6/12	Φ8/12	Φ8/12	Φ6/12	Φ6/12		Φ6/12	Φ6/15	Φ8/15	Φ6/15	Φ6/15	Φ6/12	Φ6/12	Φ6/12	Φ6/12	Φ6/12									ESTRIBOS	
PLANTA BAJA	SECCION	100x13	100x13	150x13	150x13	150x13	65x13	150x13	100x17	27x60	100x17	100x17	75x13	100x13	100x13	100x20	100x20										SECCION	
	ARMADURA	12Φ20	12Φ20	20Φ25	20Φ25	12Φ20	12Φ20	6Φ12	12Φ12	10Φ20	8Φ25	12Φ20	10Φ16	8Φ16	10Φ12	10Φ16	10Φ16	10Φ12									ARMADURA	
	ESTRIBOS	Φ6/12	Φ6/12	Φ8/12	Φ8/12	Φ6/12	Φ6/12	Φ6/12	Φ6/12	Φ6/15	Φ8/25	Φ6/15	Φ6/15	Φ6/12	Φ6/12	Φ6/12	Φ6/20	Φ6/18									ESTRIBOS	
	Nº	P1	P2	P3	P4	P5	P6	P7	P8	P9	P10	P11	P12	P13	P14	P15	P16	P17									Nº	

CORTE GENERAL - UBICACIÓN:



DIÁMETRO DE DOBLADO DE HIERROS (EHE-08):

Φ(mm)	d(cm)	Lp(cm)
6	2.4	10
8	3.2	10
10	4.0	10
12	4.8	15
16	6.4	15
20	14.0	25
25	17.5	30
32	22.4	45



El diámetro de doblado de los hierros será d en todos los casos, salvo indicación contraria. Lo mismo vale para el largo de patilla de los hierros (Lp).

LONGITUD DE EMPALME (EHE-08):

Φ(mm)	Empalme (Ls) (cm)	
	LsI	LsII
6	30	50
8	40	60
10	50	80
12	60	90
16	80	120
20	110	150
25	170	230
32	270	380

**Posición I:** De mayor adherencia, para las armaduras que durante el hormigonado forman con la horizontal un ángulo entre 45° y 90° o que en el caso de formar un ángulo inferior a 45°, están situadas en la mitad inferior de la sección o a una distancia igual o mayor a 30cm de la cara superior de una capa de hormigonado.  
**Posición II:** De menor adherencia, para las armaduras que, durante el hormigonado, no se encuentran en ninguno de los casos anteriores.

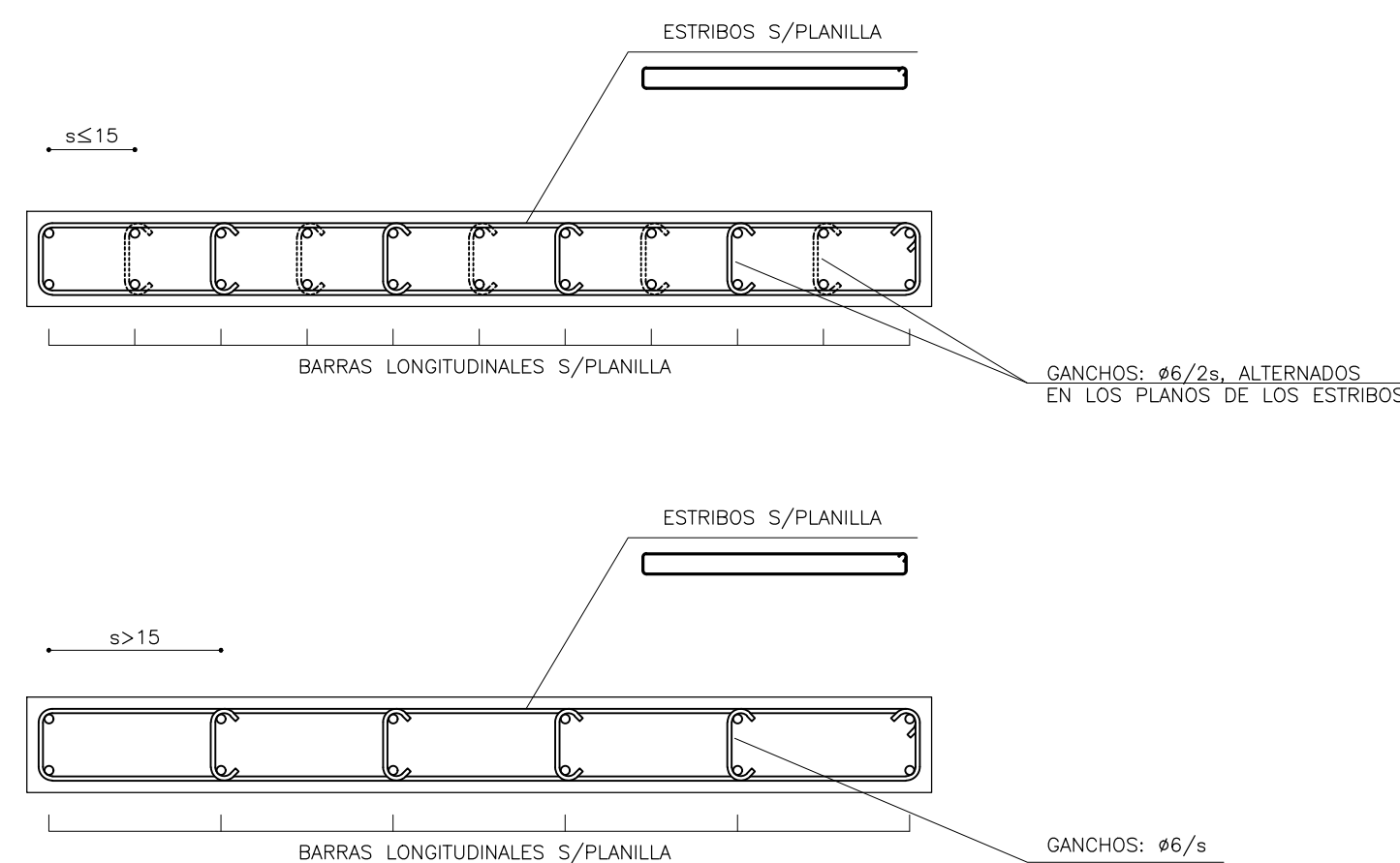
NOTAS:

- Todas las dimensiones se expresan en centímetros
- Recubrimientos geométricos:
  - 2.1 Losas y vigas: 25mm ± 5mm
  - 2.2 Pilares: 20mm ± 5mm
  - 2.3 Fundaciones: 40mm ± 5mm
- Los bigotes de dinteles se colocan doblados junto al encofrado. Se construirán los dinteles in situ en una etapa posterior. (Ver detalle)
- Las cotas altimétricas están referidas a la planta sobre el nivel 1. La diferencia entre cotas de pisos subsiguientes es de 2,6 m.

MATERIALES:

HORMIGÓN:  
 fck=300 kg/cm² según UNIT 972:97  
 ACERO DE ALTA ADHERENCIA:  
 fyk=5000 kg/cm² según UNIT 843:95

DETALLE ARRIOSTRAMIENTO BARRAS LONGITUDINALES EN PILARES  
 ESCALA: 1:10



FACULTAD DE INGENIERIA - UNIVERSIDAD DE LA REPUBLICA	
PROYECTO ESTRUCTURAL 1 - CURSO 2015	
PROYECTO: CITADINO PRADO - Av. Agraciada 2885	
PLANO: PILARES - PLANILLA Y DETALLES	
GRUPO: Nicolás Castagna - Manuel Mir - Federico Pereira	PLANO Nº: 5
DOCENTES: Jorge Rodríguez - Juan José Pertusso - Sebastián Dieste	
FECHA: 08/02/2017	ESCALA: 1:10