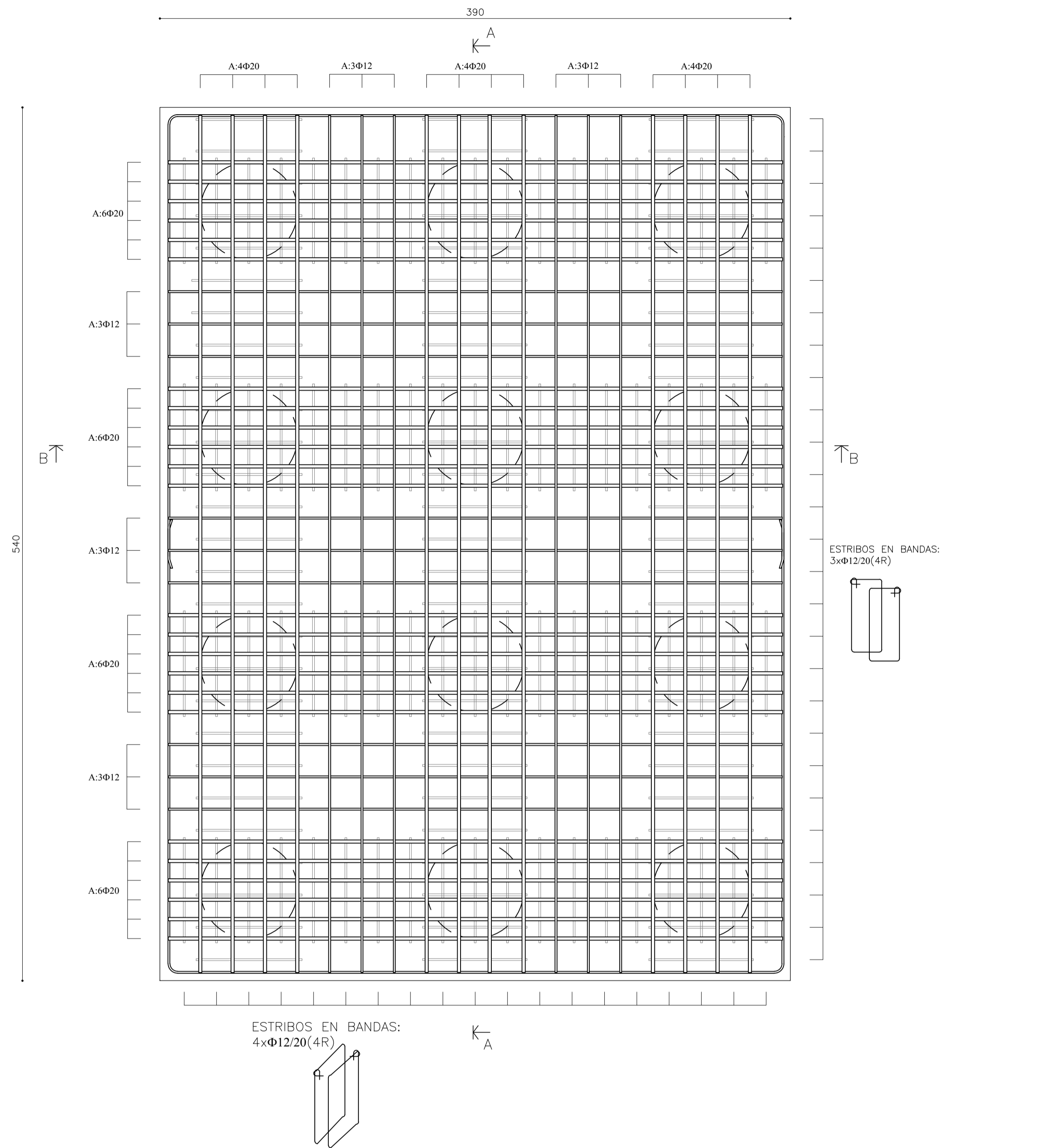
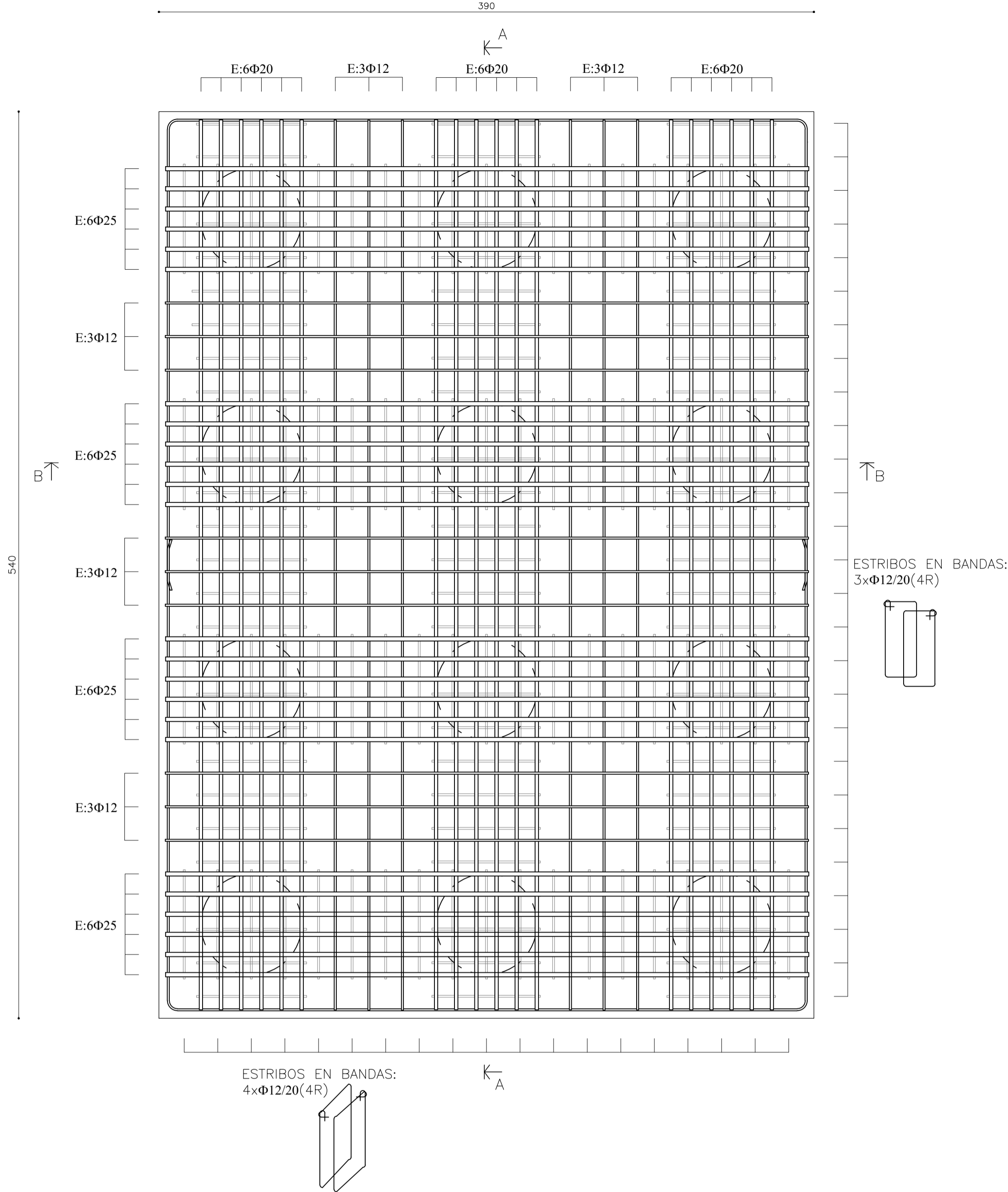


DETALLE CABEZAL NÚCLEO  
ESCALA: 1:20  
ARMADURA INFERIOR



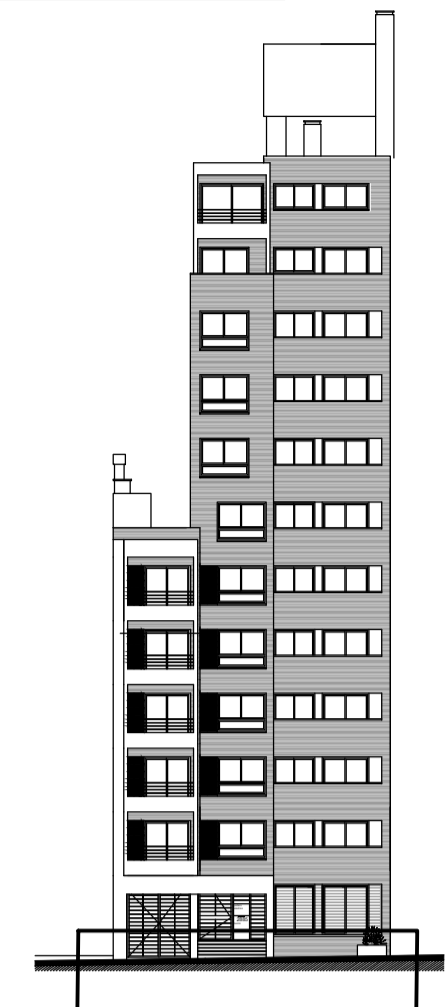
CORTE A-A  
ESCALA: 1:20

DETALLE CABEZAL NÚCLEO  
ESCALA: 1:20  
ARMADURA SUPERIOR



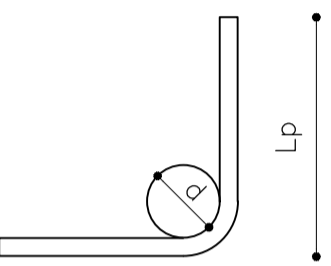
CORTE B-B  
ESCALA: 1:20

CORTE GENERAL - UBICACIÓN:



DIÁMETRO DE DOBLADO DE HIERROS (EHE-08):

Φ(mm)	d(cm)	L <sub>p</sub> (cm)
6	2.4	10
8	3.2	10
10	4.0	10
12	4.8	15
16	6.4	15
20	14.0	25
25	17.5	30
32	22.4	45



El diámetro de doblado de los hierros será  $d$  en todos los casos, salvo indicación contraria. Lo mismo vale para el largo de patilla de los hierros ( $L_p$ ).

LONGITUD DE EMPALME (EHE-08):

Φ(mm)	Empalme (L <sub>a</sub> ) (cm)	
	L <sub>SI</sub>	L <sub>SII</sub>
6	30	50
8	40	60
10	50	80
12	60	90
16	80	120
20	110	150
25	170	230
32	270	380

**Posición I:** De mayor adherencia, para las armaduras que durante el hormigonado forman con la horizontal un ángulo entre 45° y 90° o que en el caso de formar un ángulo inferior a 45°, están situadas en la mitad inferior de la sección o a una distancia igual o mayor a 30cm de la cara superior de una capa de hormigonado.

**Posición II:** De menor adherencia, para las armaduras que, durante el hormigonado, no se encuentran en ninguno de los casos anteriores.

NOTAS:

1. Todas las dimensiones se expresan en centímetros
2. Recubrimientos geométricos:
  - 2.1 Losas y vigas: 25mm ± 5mm
  - 2.2 Pilares: 20mm ± 5mm
  - 2.3 Fundaciones: 40mm ± 5mm
3. Los bigotes de dinteles se colocan doblados junto al encofrado. Se construirán los dinteles in situ en una etapa posterior. (Ver detalle)
4. Las cotas altimétricas están referidas a la planta sobre el nivel 1. La diferencia entre cotas de pisos subsiguientes es de 2,6 m.

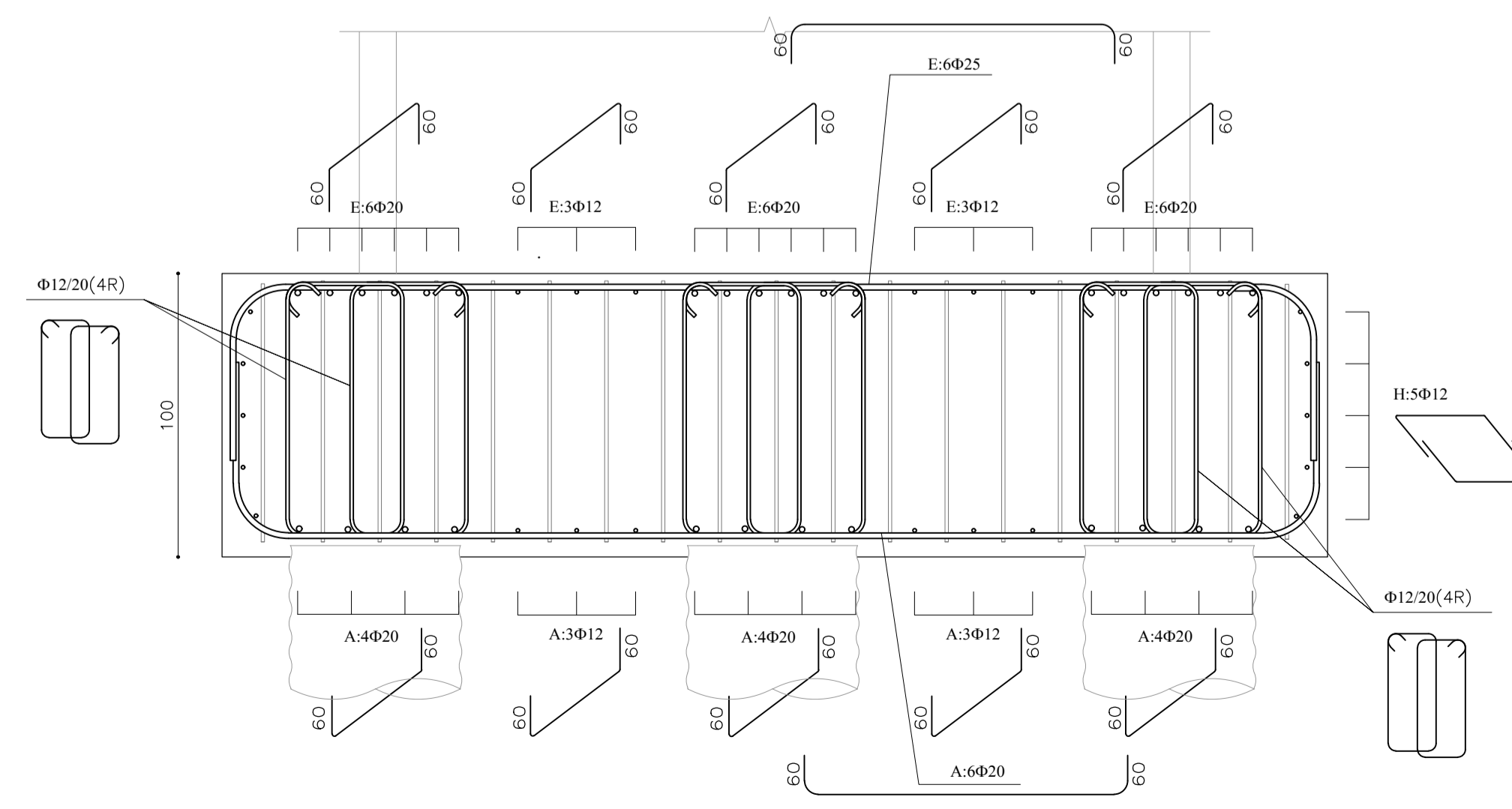
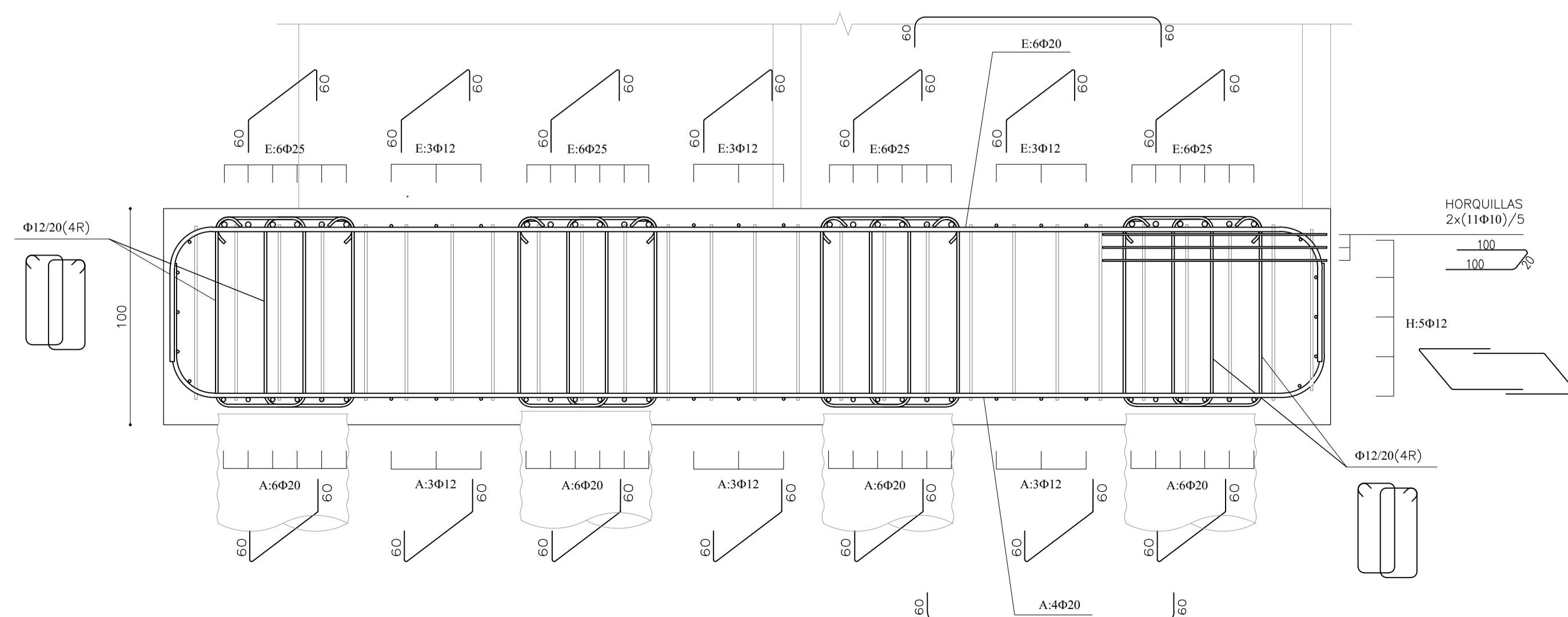
MATERIALES:

HORMIGÓN:

$f_{ck}=300 \text{ kg/cm}^2$  según UNIT 972:97

ACERO DE ALTA ADHERENCIA:

$f_{yk}=5000 \text{ kg/cm}^2$  según UNIT 843:95



FACULTAD DE INGENIERIA - UNIVERSIDAD DE LA REPUBLICA	
PROYECTO ESTRUCTURAL 1 - CURSO 2015	
CITADINO PRADO - Av. Agraciada 2885	
PLANO: FUNDACIÓN - DETALLES CABEZAL NÚCLEO	
GRUPO: Nicolás Castagna - Manuel Mir - Federico Pereira	PLANO N°: 4
DOCENTES: Jorge Rodríguez - Juan José Pertusso - Sebastián Dieste	
FECHA: 08/02/2017	ESCALA: 1:20