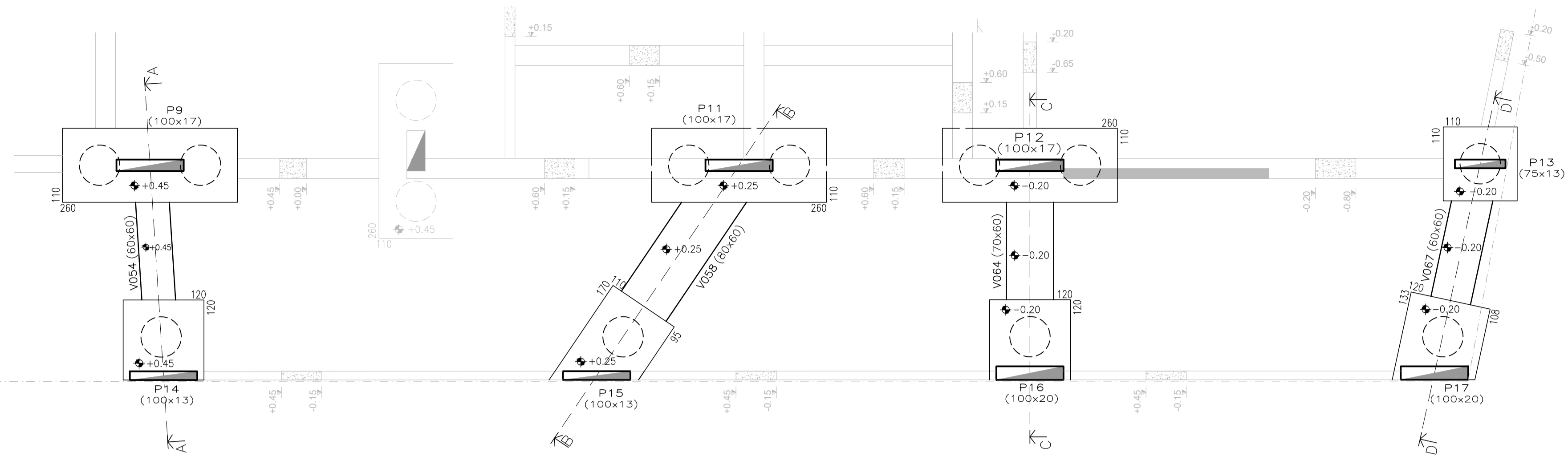
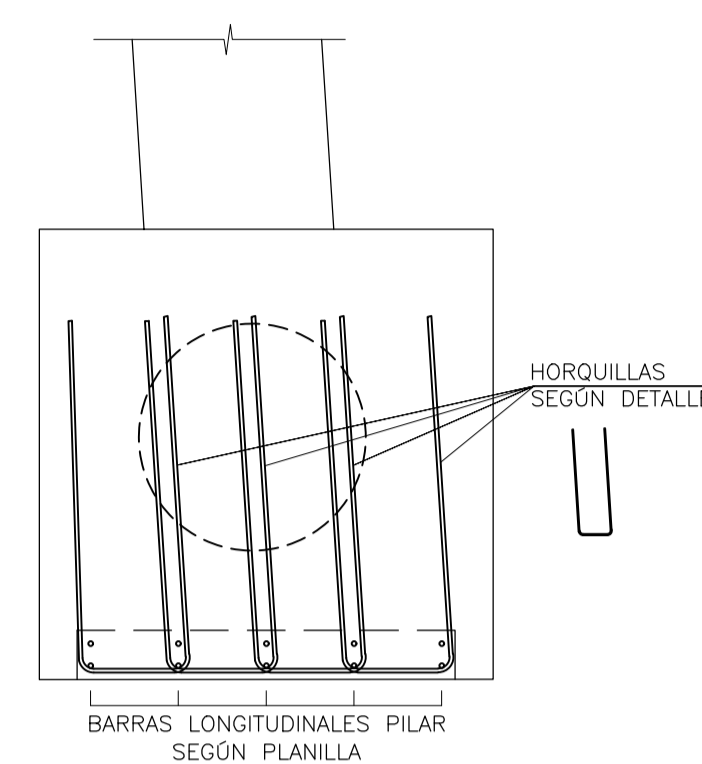


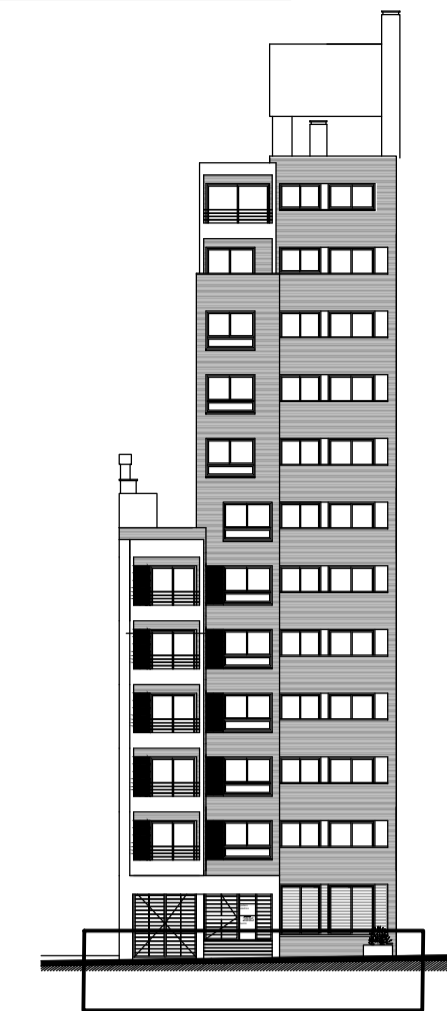
PLANTA FUNDACION MEDIANERA INFERIOR
ESCALA 1:50



DETALLE GENERAL HORQUILLAS
ESCALA: 1:20

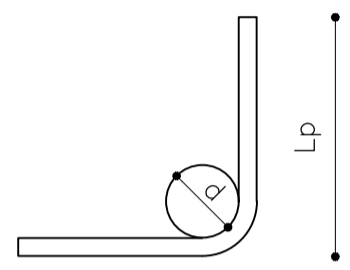


CORTE GENERAL - UBICACIÓN:

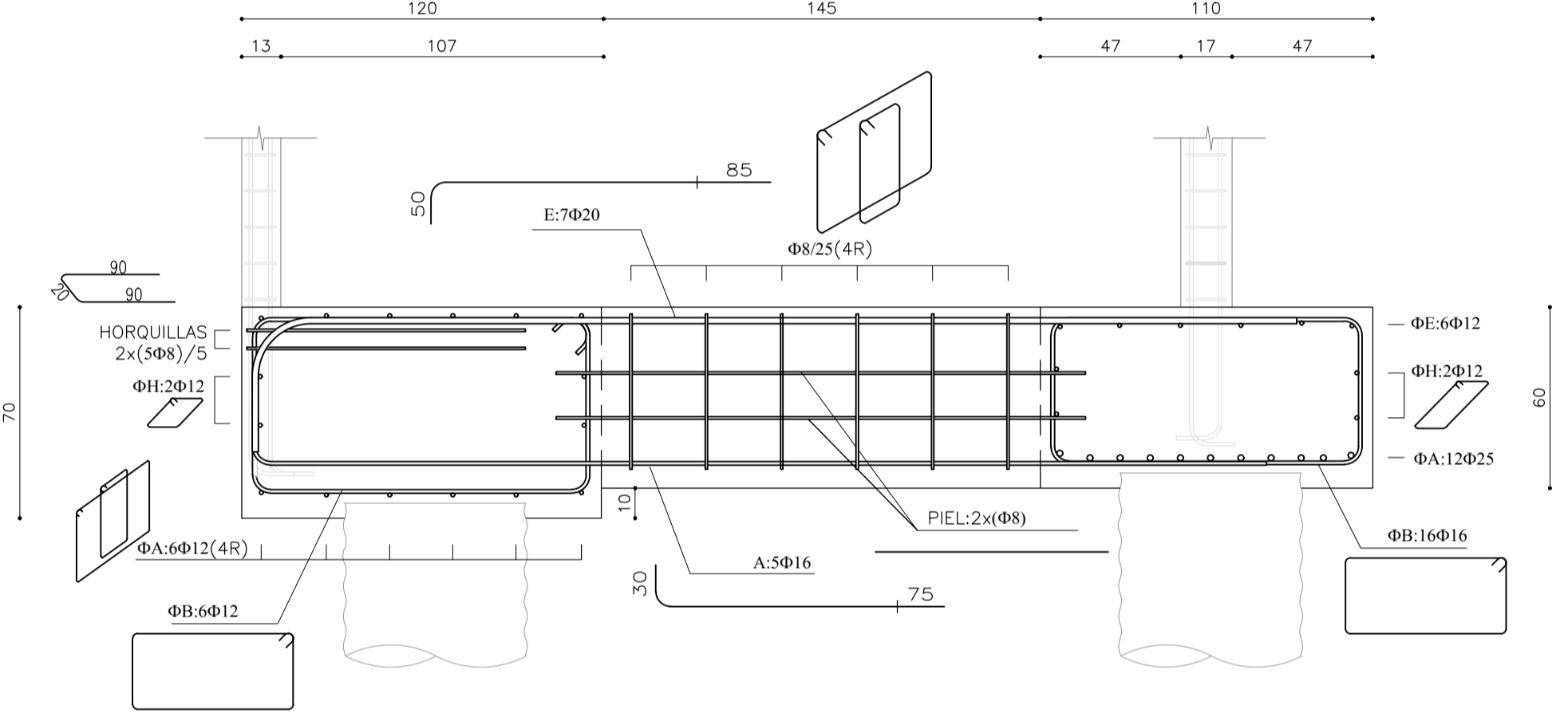


DIÁMETRO DE DOBLADO DE HIERROS (EHE-08):

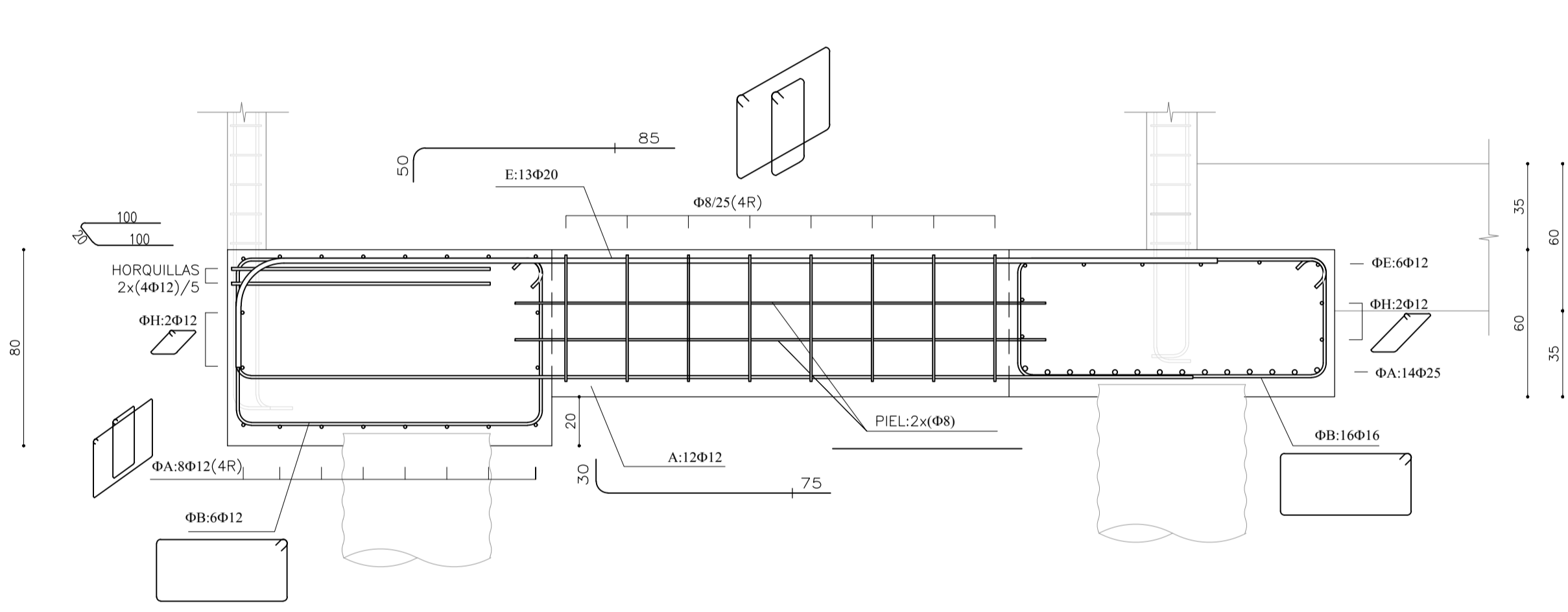
Φ(mm)	d(cm)	L _p (cm)
6	2.4	10
8	3.2	10
10	4.0	10
12	4.8	15
16	6.4	15
20	14.0	25
25	17.5	30
32	22.4	45



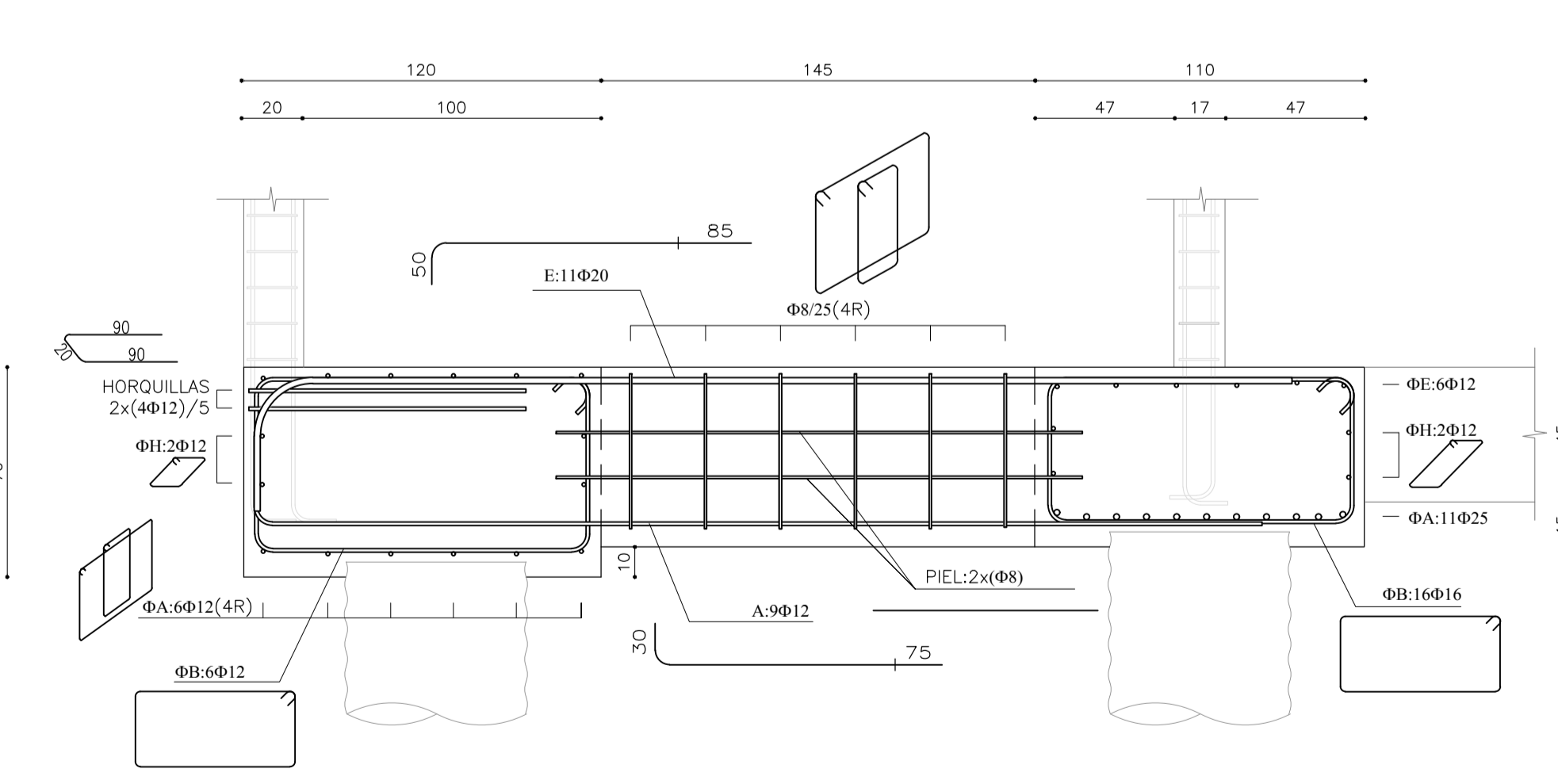
CORTE AA
ESCALA: 1:20



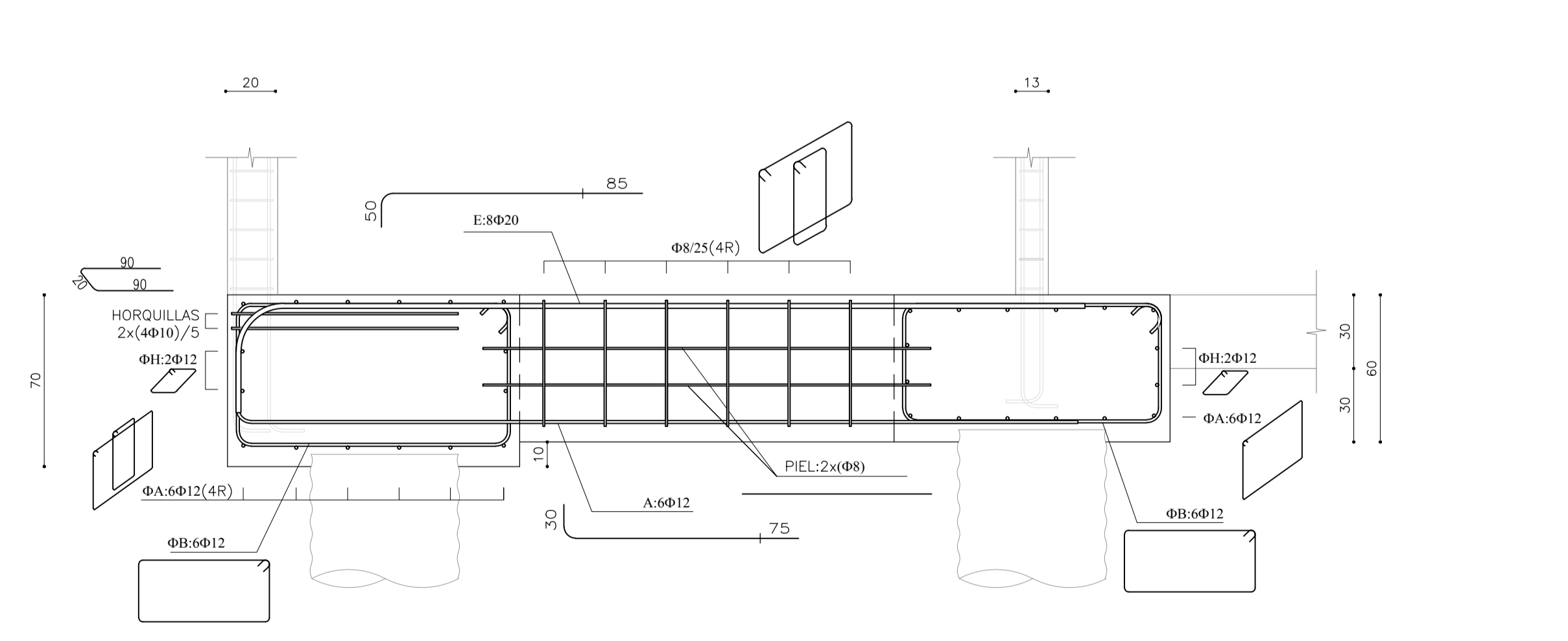
CORTE BB
ESCALA: 1:20



CORTE CC
ESCALA: 1:20



CORTE DD
ESCALA: 1:20



El diámetro de doblado de los hierros será d en todos los casos, salvo indicación contraria. Lo mismo vale para el largo de patilla de los hierros (L_p).

LONGITUD DE EMPALME (EHE-08):

C30	Empalme (L _a) (cm)	
Φ(mm)	L _{sI}	L _{sII}
6	30	50
8	40	60
10	50	80
12	60	90
16	80	120
20	110	150
25	170	230
32	270	380

Posición I: De mayor adherencia, para las armaduras que durante el hormigonado forman con la horizontal un ángulo entre 45° y 90° o que en el caso de formar un ángulo inferior a 45°, están situadas en la mitad inferior de la sección o a una distancia igual o mayor a 30cm de la cara superior de una capa de hormigonado.
Posición II: De menor adherencia, para las armaduras que, durante el hormigonado, no se encuentran en ninguno de los casos anteriores.

NOTAS:

1. Todas las dimensiones se expresan en centímetros
2. Recubrimientos geométricos:
 - 2.1 Losas y vigas: 25mm ± 5mm
 - 2.2 Pilares: 20mm ± 5mm
 - 2.3 Fundaciones: 40mm ± 5mm
3. Los bigotes de dinteles se colocan doblados junto al encofrado. Se construirán los dinteles in situ en una etapa posterior. (Ver detalle)
4. Las cotas alimétricas están referidas a la planta sobre el nivel 1. La diferencia entre cotas de pisos subsiguientes es de 2,6 m.

MATERIALES:

HORMIGÓN:
f_{ck}=300 kg/cm² según UNIT 972:97
ACERO DE ALTA ADHERENCIA:
f_{yk}=5000 kg/cm² según UNIT 843:95

FACULTAD DE INGENIERIA - UNIVERSIDAD DE LA REPUBLICA	
PROYECTO ESTRUCTURAL 1 - CURSO 2015	
CITADINO PRADO - Av. Agraciada 2885	
PLANO: FUNDACION - DETALLES	
GRUPO: Nicolás Castagna - Manuel Mir - Federico Pereira	PLANO N°: 3
DOCENTES: Jorge Rodríguez - Juan José Pertusso - Sebastián Dieste	
FECHA: 08/02/2017	ESCALA: 1:50 - 1:20