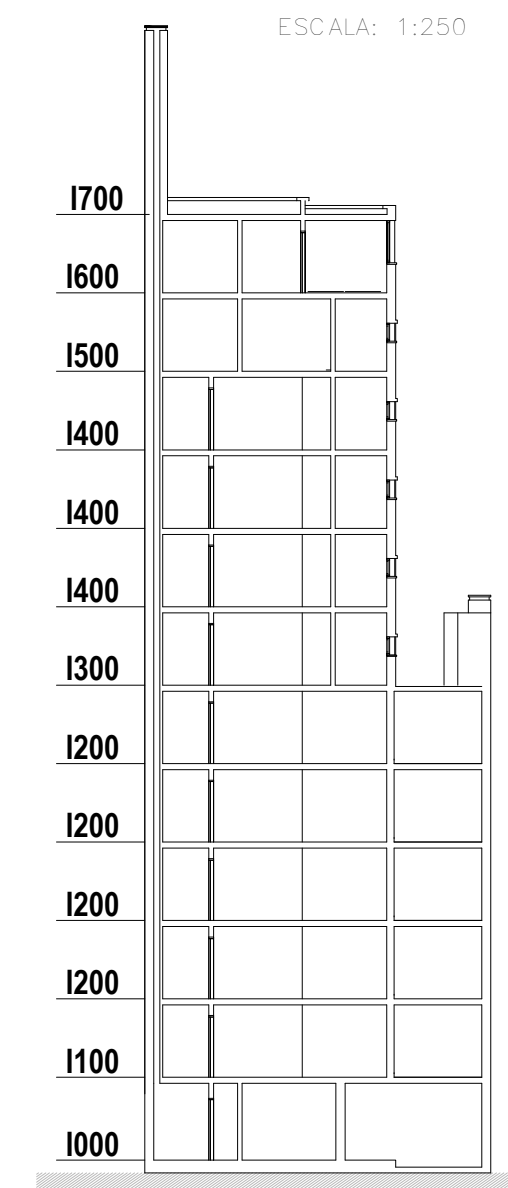


PLANILLA DE VIGAS DE ÍNDICE 1000 : FUNDACIÓN

N°	Tipo	b	h	Luz Libre	Armadura Longitudinal													Estribos			Observaciones					
					s	A	t	m	E	p	m	F	izq	n	p	F	der	q	Intermedios	Apoyo izq.		Centro	Apoyo der.	N°		
V F1		85	80	357	28	7016		60	8020											406			08/25 4R		V F1	VER DETALLE 1 - DETALLE A
V F1M		85	80	51		7016	128		8020	60										406			08/25 4R		V F1M	VER DETALLE 1 - DETALLE A
V F2		85	80	154	28	7016		74	9025											408			08/25 4R		V F2	VER DETALLE 2 - DETALLE A
V F2M		85	80	48		7016	128		9025	18	74									408			08/25 4R		V F2M	VER DETALLE 2 - DETALLE A
V F3		85	80	154	28	7016		74	9025											408			08/25 4R		V F3	VER DETALLE 2 - DETALLE A
V F3M		85	80	48		7016	128		9025	18	74									408			08/25 4R		V F3M	VER DETALLE 2 - DETALLE A
V F4		85	80	357	28	7016		40	7016											406			08/25 4R		V F4	VER DETALLE 4 - DETALLE A
V F4M		85	80	51		7016	128	263	7016											406			08/25 4R		V F4M	VER DETALLE 4 - DETALLE A
V F5M		95	80	66	28	7016		40	7016											406			08/25 4R		V F5M	VER DETALLE 4 - DETALLE A
V F5		95	80	219		7016	128		7016											406			08/25 4R		V F5	VER DETALLE 4 - DETALLE A
V F6M		95	80	65	28	7016		59	8020											406			08/25 4R		V F6M	VER DETALLE 1 - DETALLE A
V F6		95	80	213		7016	128	40	7016											406			08/25 4R		V F6	VER DETALLE 4 - DETALLE A
V F7M		95	80	37	28	7016		74	6020											408			08/25 4R		V F7M	VER DETALLE 5 - DETALLE A
V F7		95	80	187		7016	128		6020											406			08/25 4R		V F7	VER DETALLE 5 - DETALLE A
V F8M		95	80	36	28	7016		74	6025											408			08/25 4R		V F8M	VER DETALLE 6 - DETALLE A
V F8		95	80	187		7016	128		6025	18	74									408			08/25 4R		V F8	VER DETALLE 6 - DETALLE A
V F9aM		95	80	67	28	7016		40	7016											406			08/25 4R		V F9aM	VER DETALLE 4 - DETALLE A
V F9a		95	80	230		7016	128		7016											406			08/25 4R		V F9a	VER DETALLE 4 - DETALLE A
V F9b		95	80	240		7016	128		7016											406			08/25 4R		V F9b	VER DETALLE 4 - DETALLE A
V R1		20	30	242	15	208	15	20	208	20												06/20	06/20	06/20	V R1	VER DETALLE 7
V R2		20	30	307	15	208	15	20	208	20												06/20	06/20	06/20	V R2	VER DETALLE 7
V R3		20	30	307	15	208	15	25	2010	25												06/20	06/20	06/20	V R3	DETALLE 8 Plano F04 - Estructo concentrado en unión con VIGA DETALLE 8
V R4		20	30	242	15	208	15	20	208	20												06/20	06/20	06/20	V R4	VER DETALLE 7
V R5		20	60	616	15	208	15	20	208	20												06/20	06/20	06/20	V R5	VER DETALLE 7
V R6		20	30	226	24	2020	15	24	40	2016	40											06/20	06/20	06/20	V R6	VER DETALLE 9
V R7		20	30	226	15	208	15	20	208	20												06/20	06/20	06/20	V R7	VER DETALLE 7
V R8		20	30	297	15	208	15	20	208	20												06/20	06/20	06/20	V R8	VER DETALLE 7
V R9		20	60	528	21	2012	15	24	2012	24												06/25	06/25	06/25	V R9	VER DETALLE 10
V R10		20	30	351	15	208	15	20	208	20												06/20	06/20	06/20	V R10	VER DETALLE 7
V R11		20	30	322	15	208	15	20	208	20												06/20	06/20	06/20	V R11	VER DETALLE 7
V R12		20	30	378	17	2010	17	25	3010	25												06/20	06/20	06/20	V R12	VER DETALLE 11
V R13		20	60	555	21	2012	15	24	2012	24												06/20	06/20	06/20	V R13	VER DETALLE 10
V 01		25	30	319	17	2010	17	25	2010	25												06/20	06/20	06/20	V 01	VER DETALLE 12
V 02		25	30	261	17	2010	17	25	2010	25												06/20	06/20	06/20	V 02	VER DETALLE 13 Plano F04 - Estructo concentrado en unión con VIGA DETALLE 8
V 03		25	40	263	17	2010	17	25	2010	25												06/20	06/20	06/20	V 03	VER DETALLE 13 Plano F04 - Estructo concentrado en unión con VIGA DETALLE 8
V 04		30	40	626	21	2012	15	30	2012	30												06/20	06/20	06/20	V 04	VER DETALLE 14 Plano F04 - Estructo concentrado en unión con VIGA DETALLE 8
V 05		30	60	649	17	4010	17	54	2020	54												06/20	06/20	06/20	V 05	VER DETALLE 15 Plano F04 - Estructo concentrado en unión con VIGA DETALLE 8
V 06		30	30	209	17	2010	17	25	2010	25												06/20	06/20	06/20	V 06	VER DETALLE 16
V 051		25	40	128	17	2010	17	25	2010	25												06/25	06/25	06/25	V 051	VER DETALLE 17
V 052		20	40	415	17	2010	17	25	2010	25												06/25	06/25	06/25	V 052	VER DETALLE 18
V 053		30	40	234	21	2012	15	30	2012	30												06/20	06/20	06/20	V 053	VER DETALLE 18 Plano F04 - Estructo concentrado en unión con VIGA DETALLE 8
V 054		25	30	263	17	2010	17	25	3010	25												06/20	06/20	06/20	V 054	VER DETALLE 20
V 055		30	40	106	17	3010	17	34	4020	34												06/20	06/20	06/20	V 055	VER DETALLE 21
V 056		30	40	226	21	2012	15	30	2012	30												06/20	06/20	06/20	V 056	VER DETALLE 19 Plano F04 - Estructo concentrado en unión con VIGA DETALLE 8

CORTE ESQUEMÁTICO:



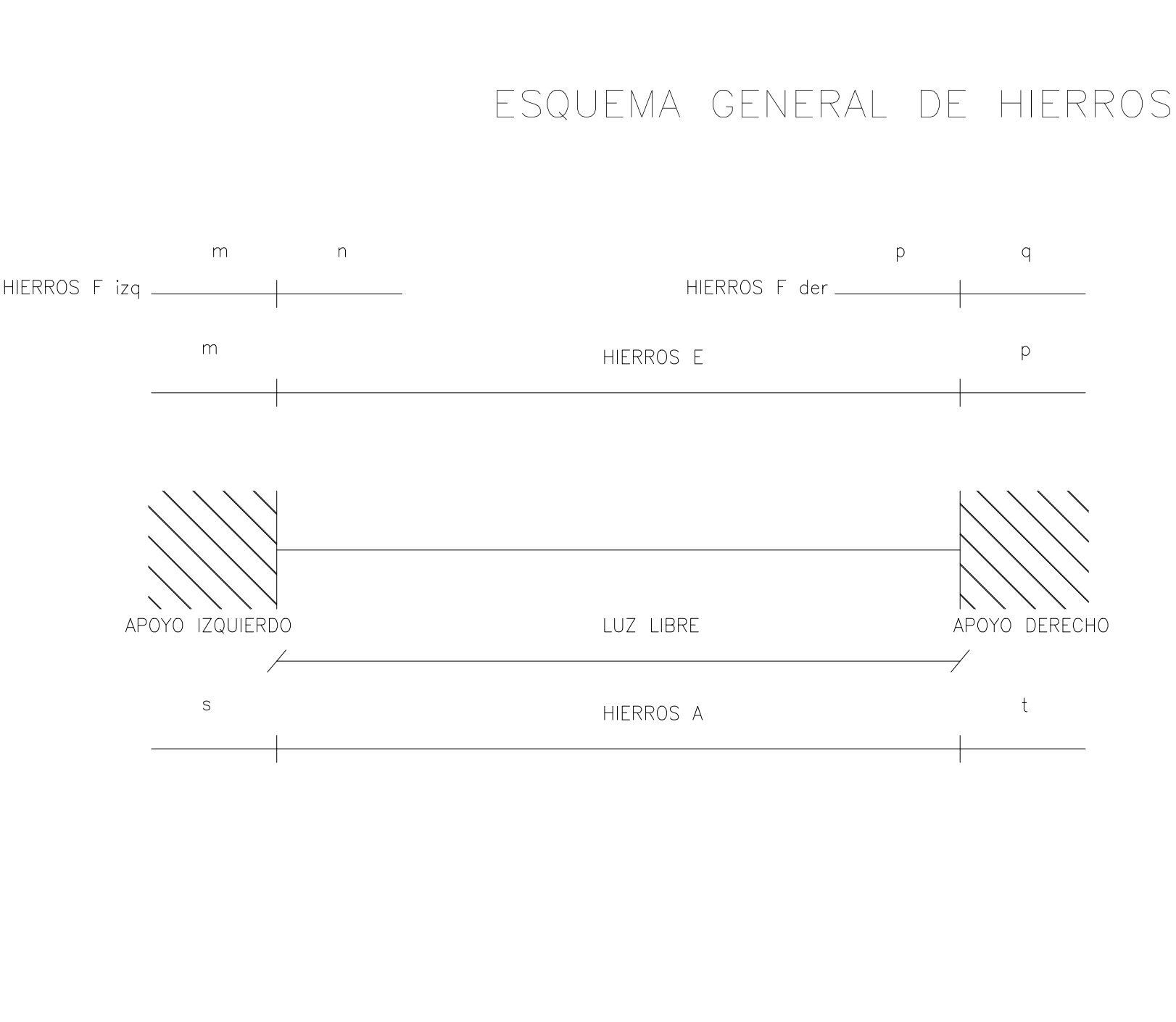
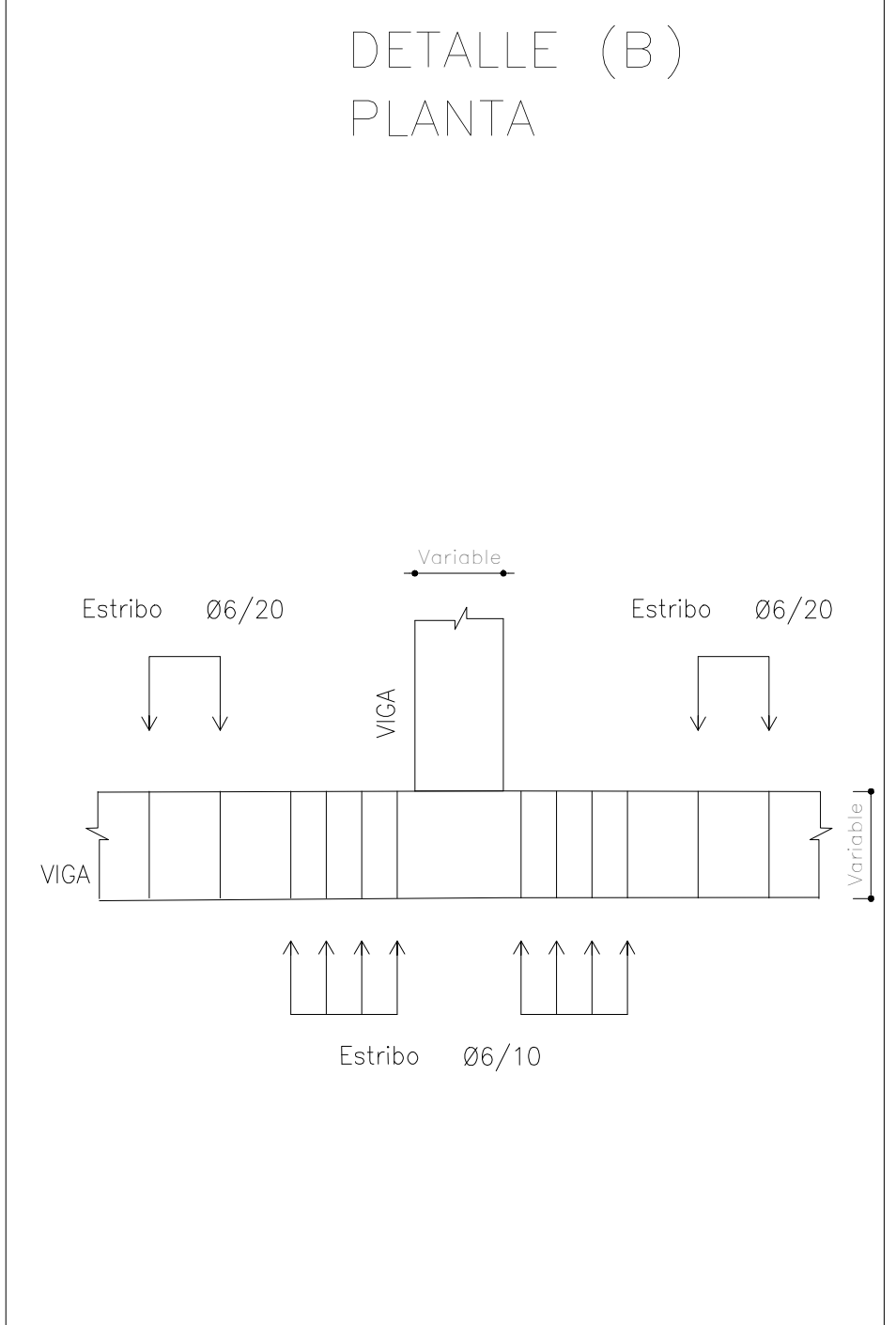
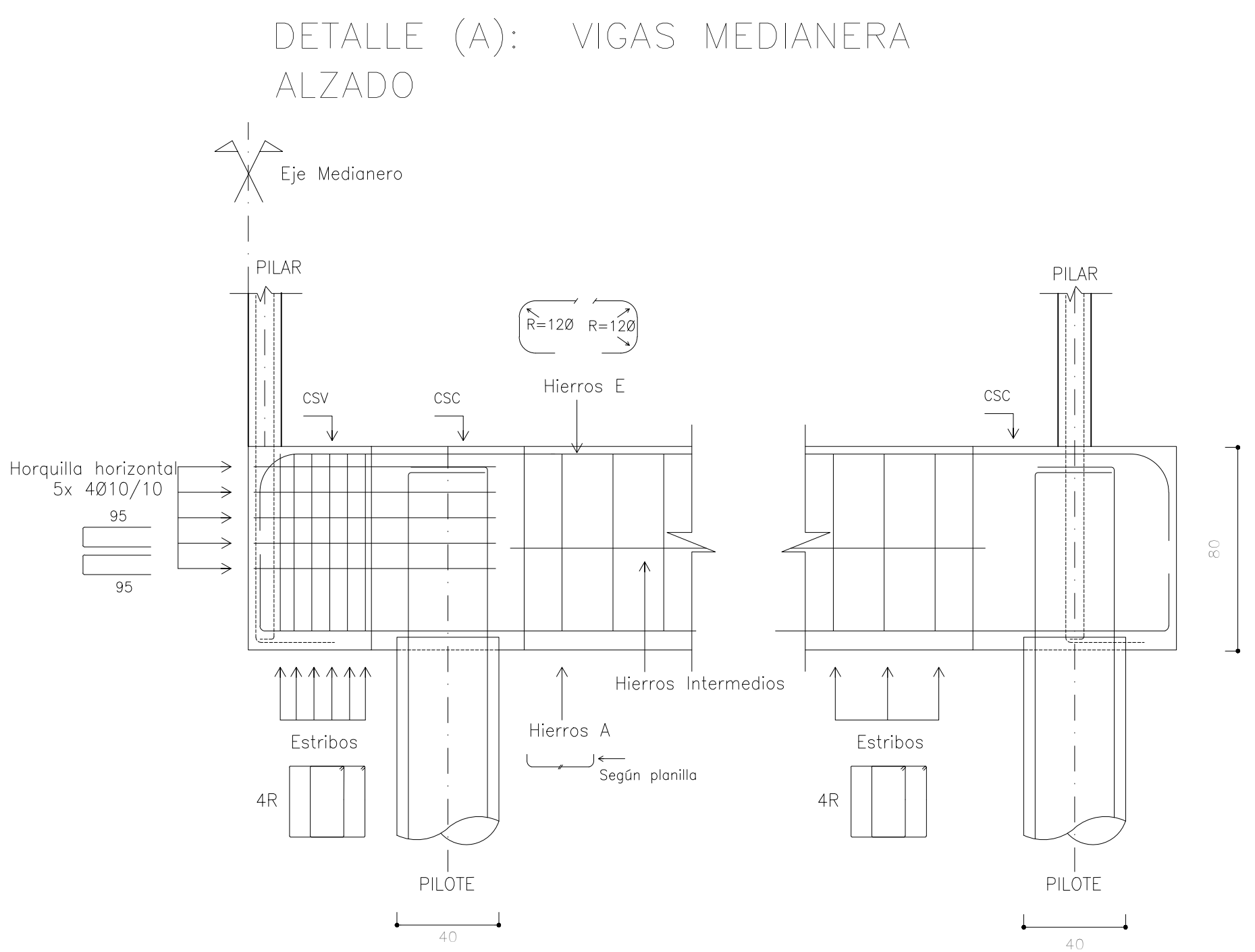
MATERIALES:
 BARRAS DE ACERO:
 BARRAS CONFORMADAS, DUREZA NATURAL
 GRADO ADN 500 (SEGUN UNIT 843 Y 968).
 HORMIGÓN:
 HORMIGÓN DE RESISTENCIA CILINDRICA CARACTERISTICA
 A LOS 28 DIAS MAYOR O IGUAL QUE 250 Kg/cm2
 (SEGUN UNIT 972) .-

RECUBRIMIENTO:
 Vigas: 5cm
 DIMENSIONES:
 Salvo indicaciones, las longitudes de los fierros se expresan en centímetros mientras que los niveles y las cotas en metros.

DIÁMETRO DE DOBLADO:
 Para fierros de diámetro menor a 20mm, el diámetro de mandril será mayor o igual a 40.
 Para fierros de diámetro mayor a 20mm, el diámetro de mandril será mayor o igual a 70.

ANCLAJE DE LAS ARMADURAS EN PROLONGACIÓN RECTA									
N° BARRA	ACERO B=500c	8	10	12	16	20	25	32	HORMIGÓN POSICIÓN
Lb,net en cms		20	25	30	40	45	60	94	154
		29	38	43	57	64	83	131	210
									HA=25
									HA=25
ANCLAJE DE LAS ARMADURAS EN PATILLA									
N° BARRA	ACERO B=500c	8	10	12	16	20	25	32	HORMIGÓN POSICIÓN
Lb,net en cms		15	17	21	28	42	46	108	148
		19	23	29	40	59	63	151	181
									HA=25
									HA=25
LONGITUD DE SOLAPE DE BARRAS									
N° BARRA	ACERO B=500c	8	10	12	16	20	25	32	HORMIGÓN POSICIÓN
Ls en cms		40	50	60	80	120	188	307	357
		57	71	86	114	168	263	430	484
									HA=25
									HA=25

PARA TODOS LOS TIPOS DE APOYOS LAS MEDIDAS S - t DE LOS HIERROS A
 m - p DE LOS HIERROS E
 m - n - p - q DE LOS HIERROS F
 SE REFIEREN AL PARAMENTO INTERNO DEL APOYO
 LOS SIGNOS } INDICAN LA CONTINUIDAD DE BARRAS DE UNA VIGA A LA OTRA.
 EL PRIMER ESTRIBO SE UBICA SOBRE EL PARAMENTO INTERNO DEL APOYO.
 SALVO QUE SE INDIQUE LO CONTRARIO, LA ARMADURA LONGITUDINAL NO REQUIERE DE GANCHOS EN LOS EXTREMOS.



Escala 1:20

Escala 1:20

S/E