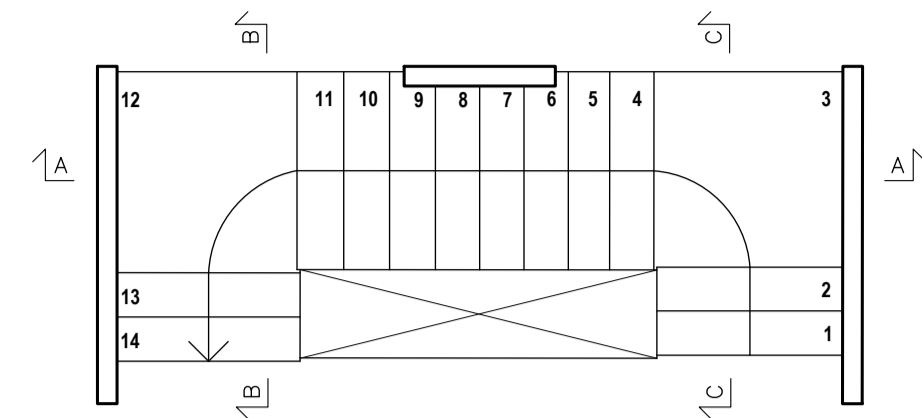
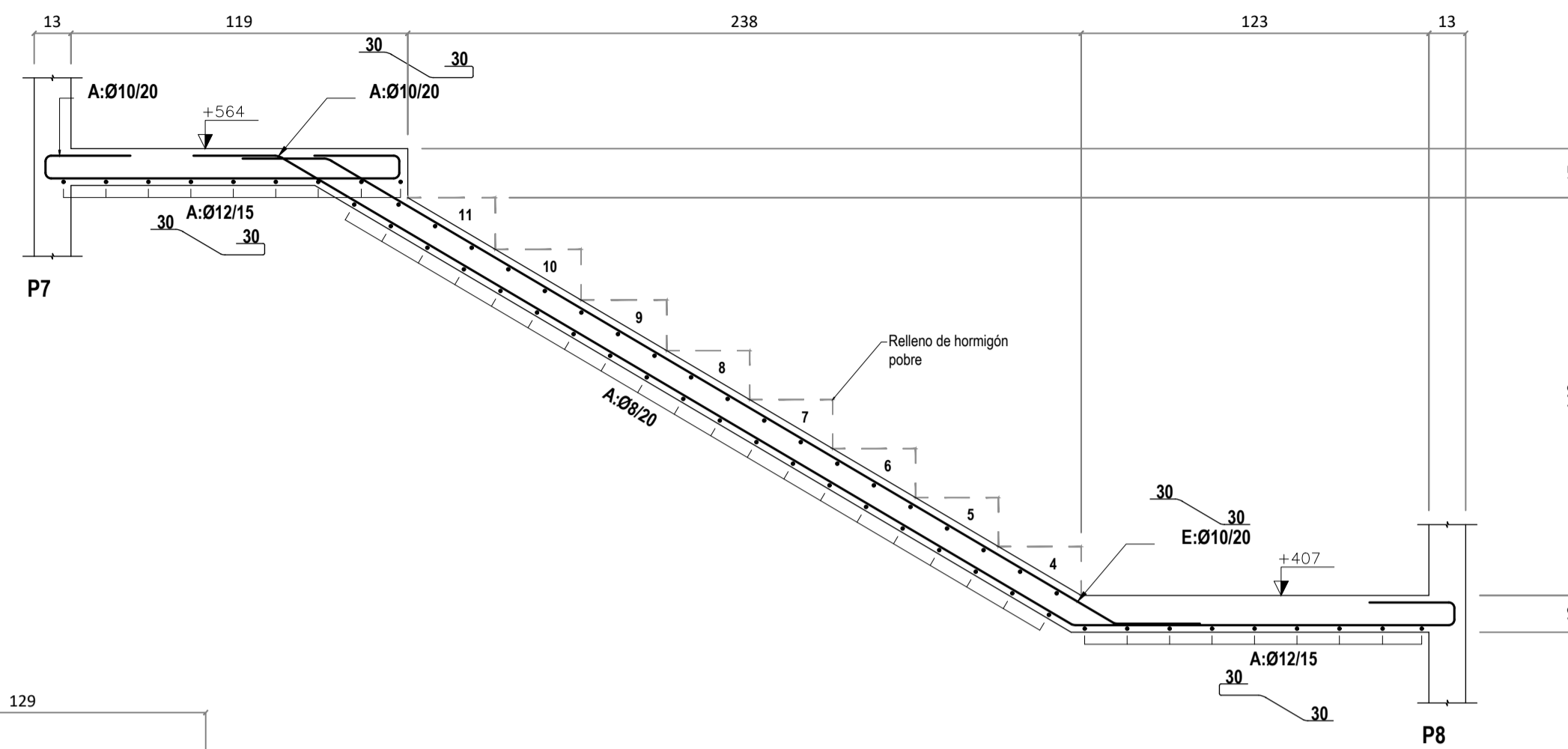


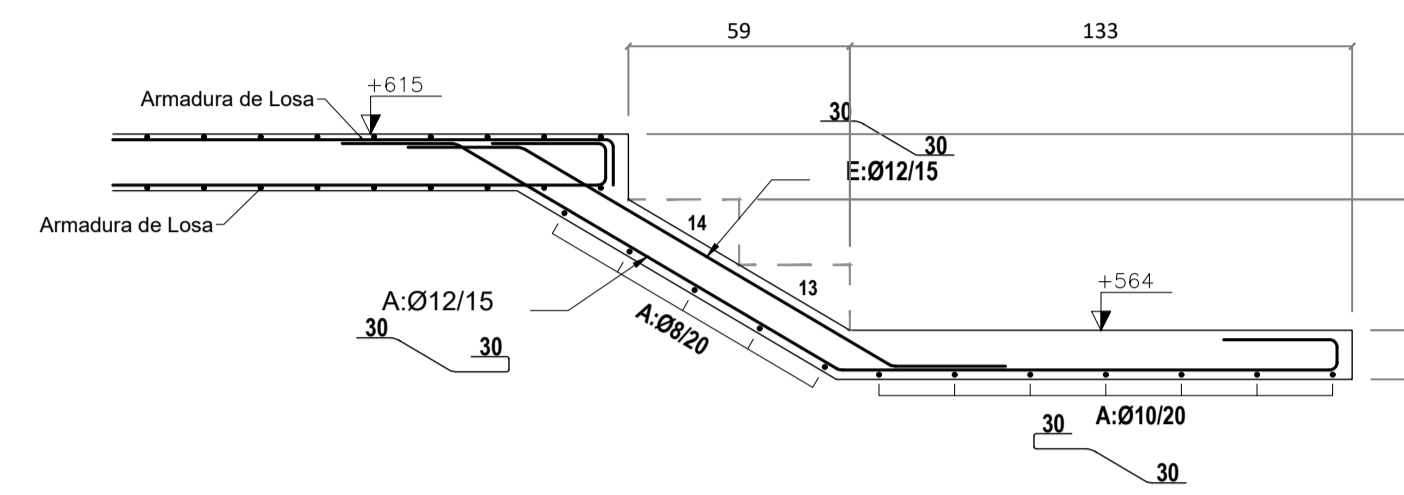
Escalera Principal
ESCALA 1:50



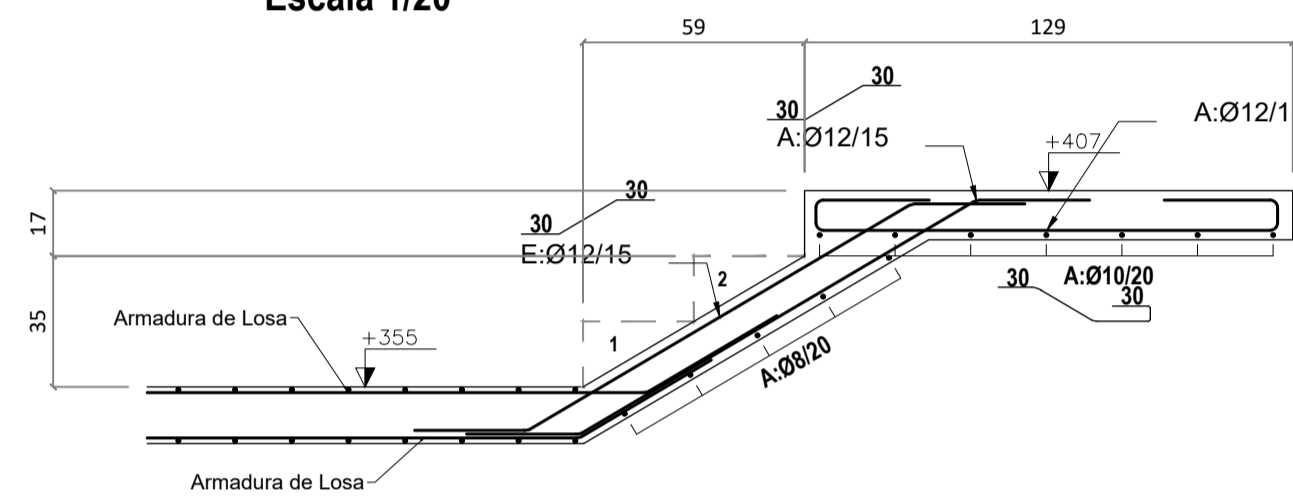
Corte A-A
Escala 1/20



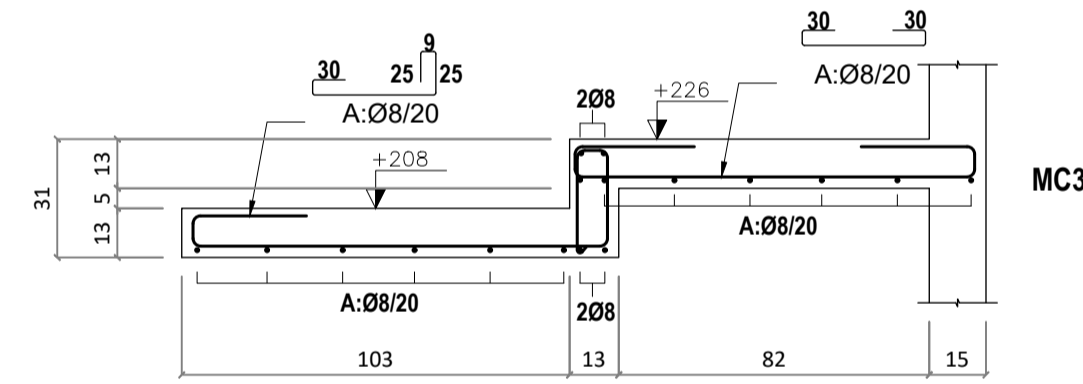
Corte B-B
Escala 1/20



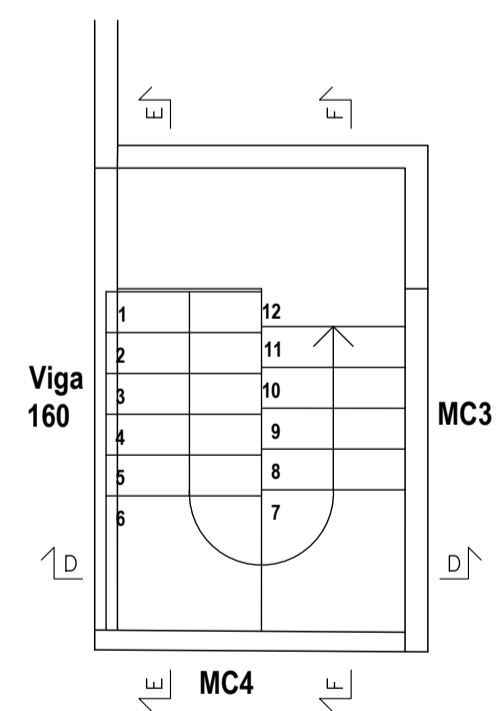
Corte C-C
Escala 1/20



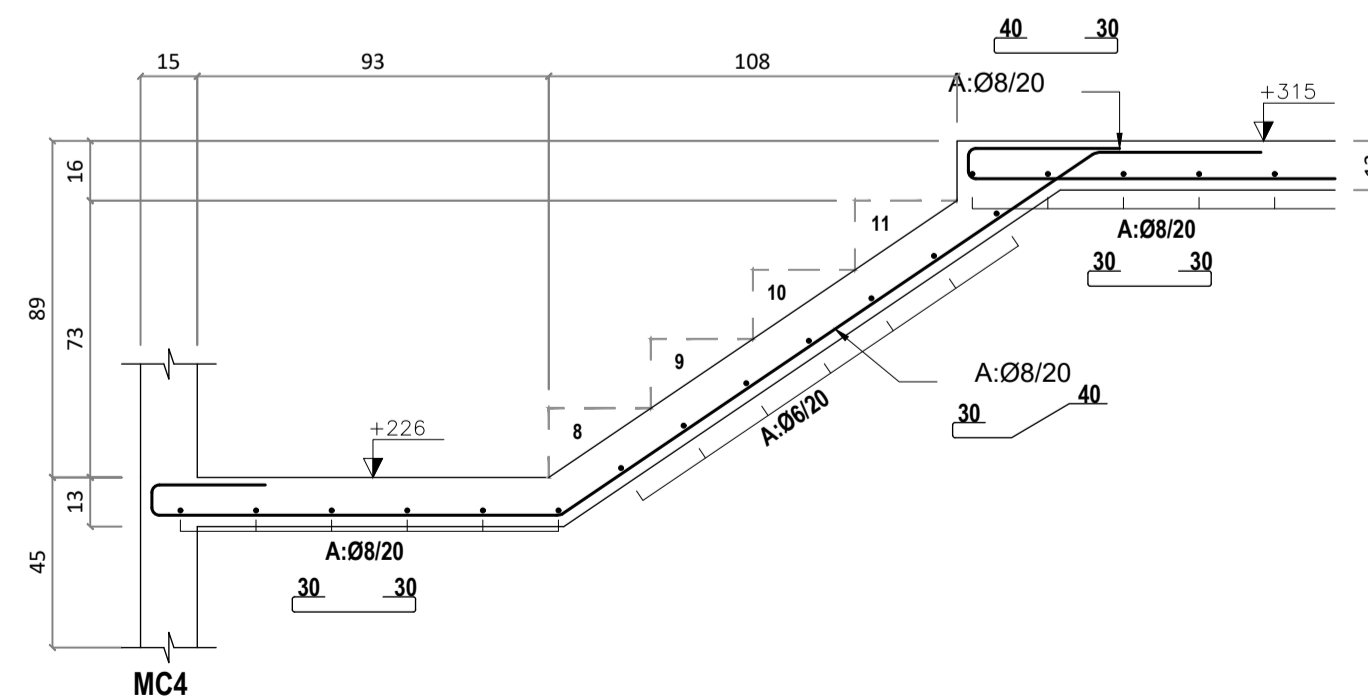
Corte D-D
Escala 1/20



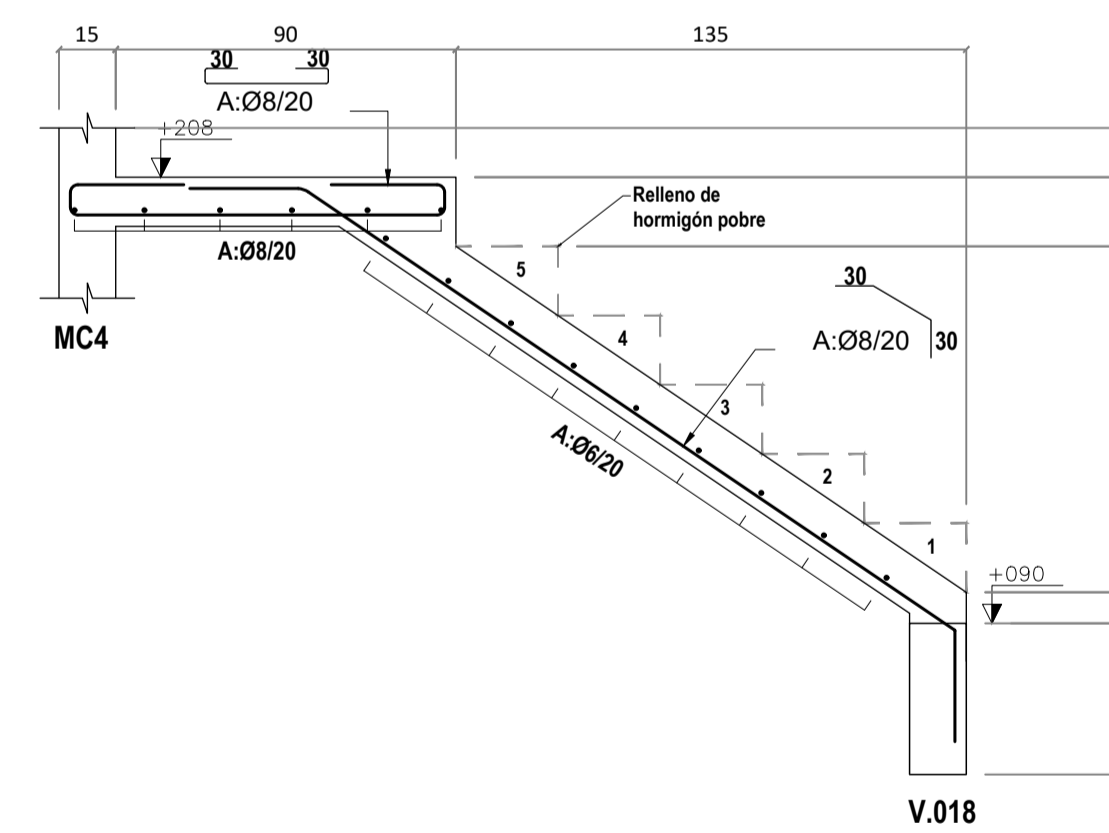
Escalera Fondo
ESCALA 1:50



Corte F-F
Escala 1/20



Corte E-E
Escala 1/20



REFERENCIAS

- Pilar que continua
- Pilar que muere
- Pilar que nace
- Losa descendida
- Niveles
- CSL Cota Superior Losa
- CSV Cota Superior Viga
- CSC Cota Superior Cabezal
- CSP Cota Superior Pilote

MATERIALES

HORMIGÓN	C25, resistencia característica de 250 kg/cm ² o los 28 días según UNIT 972
ACERO	Barros conformados ADN500, según UNIT 843 y UNIT 968

RECURRIMIENTOS

VIGAS	20 mm
PILARES	20 mm
LOSAS	20 mm
FUNDACIONES	40 mm

EMPALMES DE ARMADURA

Es la indicada en tabla según UNIT 1050:2005

Ø [mm]	6	8	10	12	16	20	25
VIGAS Y LOSAS	45	55	70	85	115	165	250
PILARES	30	40	50	60	80	120	185

DOBLADO DE ARMADURA

ESTRIBOS Y PATILLAS GENERALES	Díámetro del mandril 3.5φ
	Díámetro del mandril 12φ

Aclaraciones

Todas las dimensiones y niveles en centímetros.

FACULTAD DE INGENIERIA

OBRA: PROYECTO 1 - 2015		
PLANO: ESCALERAS		
PROFESORES: Rodríguez - Dieste - Pertusso	PLANO N°:	
GRUPO: Barbier - Colman - Ferreira	E5.1	
FECHA: 5 febrero 2017	ESCALA: 1:50 1:20	FORMATO: A1