

PLANILLA DE PILARES Y CABEZALES

	N°	P.1	P.2	P.3	P.4	P.5	P.6	P.7	P.8	P.9	P.10	P.11	P.12	P.13	P.14	P.15	P.16	P.17	P.18	P.19	P.20	P.21	P.22	P.23	P.24
AZOTEA	axb armadura longitudinal estribos					105 x 13 10ø10 Estr.ø6/13		223 x 13 18ø16 Estr.ø6/13	100 x 13 10ø10 Estr.ø6/13	223 x 13 18ø16 Estr.ø6/13			100 x 13 10ø10 Estr.ø6/13		65 x 13 8ø10 Estr.ø6/13	50 x 13 6ø10 Estr.ø6/13			50 x 13 6ø10 Estr.ø6/13	50 x 13 6ø10 Estr.ø6/13			65 x 13 8ø10 Estr.ø6/13	65 x 13 8ø10 Estr.ø6/13	
PISO 2	axb armadura longitudinal estribos	60 x 20 8ø10 Estr.ø6/20	65 x 13 8ø10 Estr.ø6/13	65 x 13 8ø10 Estr.ø6/13	65 x 13 8ø10 Estr.ø6/13	105 x 13 10ø10 Estr.ø6/13	98 x 13 10ø10 Estr.ø6/13	223 x 13 18ø16 Estr.ø6/13	100 x 13 10ø10 Estr.ø6/13	223 x 13 18ø16 Estr.ø6/13	100 x 13 10ø10 Estr.ø6/13	65 x 13 8ø10 Estr.ø6/13	100 x 13 10ø10 Estr.ø6/13	120 x 13 10ø10 Estr.ø6/13	65 x 13 8ø10 Estr.ø6/13	65 x 13 8ø10 Estr.ø6/13	120 x 13 10ø10 Estr.ø6/13	65 x 13 8ø10 Estr.ø6/13	50 x 17 8ø10 Estr.ø6/17	65 x 13 8ø10 Estr.ø6/13		65 x 13 8ø10 Estr.ø6/13	65 x 13 8ø10 Estr.ø6/13	65 x 13 8ø10 Estr.ø6/13	65 x 13 8ø10 Estr.ø6/13
PISO 1	axb armadura longitudinal estribos	60 x 20 8ø10 Estr.ø6/20	65 x 13 8ø10 Estr.ø6/13	65 x 13 8ø10 Estr.ø6/13	65 x 13 8ø10 Estr.ø6/13	105 x 13 10ø10 Estr.ø6/13	98 x 13 10ø10 Estr.ø6/13	223 x 13 18ø16 Estr.ø6/13	100 x 13 10ø10 Estr.ø6/13	223 x 13 18ø16 Estr.ø6/13	100 x 13 10ø10 Estr.ø6/13	65 x 13 8ø10 Estr.ø6/13	100 x 13 10ø10 Estr.ø6/13	120 x 13 10ø10 Estr.ø6/13	65 x 13 8ø10 Estr.ø6/13	65 x 13 8ø10 Estr.ø6/13	120 x 13 10ø12 Estr.ø6/13	65 x 13 8ø10 Estr.ø6/13	50 x 17 8ø10 Estr.ø6/17	65 x 13 8ø10 Estr.ø6/13		65 x 13 8ø10 Estr.ø6/13	65 x 13 8ø10 Estr.ø6/13	65 x 13 8ø12 Estr.ø6/13	65 x 13 8ø10 Estr.ø6/13
PLANTA BAJA	axb armadura longitudinal estribos	60 x 20 8ø10 Estr.ø6/20	65 x 18 10ø12 Estr.ø6/18	65 x 13 8ø16 Estr.ø6/13	65 x 13 8ø12 Estr.ø6/13		98 x 18 12ø12 Estr.ø6/18	223 x 13 20ø16 Estr.ø6/13	100 x 13 10ø16 Estr.ø6/13	223 x 13 20ø16 Estr.ø6/13	75 x 13 8ø10 Estr.ø6/13		105 x 13 10ø10 Estr.ø6/13	120 x 18 14ø12 Estr.ø6/18	65 x 18 10ø12 Estr.ø6/18	65 x 13 8ø12 Estr.ø6/13	75 x 13 10ø12 Estr.ø6/13		54 x 17 8ø10 Estr.ø6/17	50 x 17 8ø10 Estr.ø6/17	20 x 13 4ø8 Estr.ø6/13	65 x 18 8ø10 Estr.ø6/18	65 x 18 8ø12 Estr.ø6/18	65 x 15 8ø16 Estr.ø6/15	65 x 15 8ø16 Estr.ø6/15
CABEZ. /CARGA(t)	CABEZAL	V.056	V.061	V.066	V0.69		C.2	C.4	C.7	C.4	C.8		C.1	C.3	C.5	C.5	C.8		C.6	C.6	Z.1	V.054	V.058	V.063	V.067
		1x30t	1x55t	1x50t	1x30t		1x60t	1x85t	1x45t	1x80t	1x50t		1x20t	1x60t	1x55t	1x55t	1x70t		1x70t	1x70t	1x10t	1x35t	1x50t	1x55t	1x40t
	N°	P.1	P.2	P.3	P.4	P.5	P.6	P.7	P.8	P.9	P.10	P.11	P.12	P.13	P.14	P.15	P.16	P.17	P.18	P.19	P.20	P.21	P.22	P.23	P.24

REFERENCIAS	
	Pilar que continua
	Pilar que muere
	Pilar que nace
	Losa descendida
	Niveles
	Cota Superior Losa
	Cota Superior Viga
	Cota Superior Cabezal
	Cota Superior Pilote

MATERIALES	
HORMIGÓN	C25, resistencia característica de 250 kg/cm ² o los 28 días según UNIT 972
ACERO	Barros conformados ADN500, según UNIT 843 y UNIT 968

RECURRIMIENTOS	
VIGAS	20 mm
PILARES	20 mm
LOSAS	20 mm
FUNDACIONES	40 mm

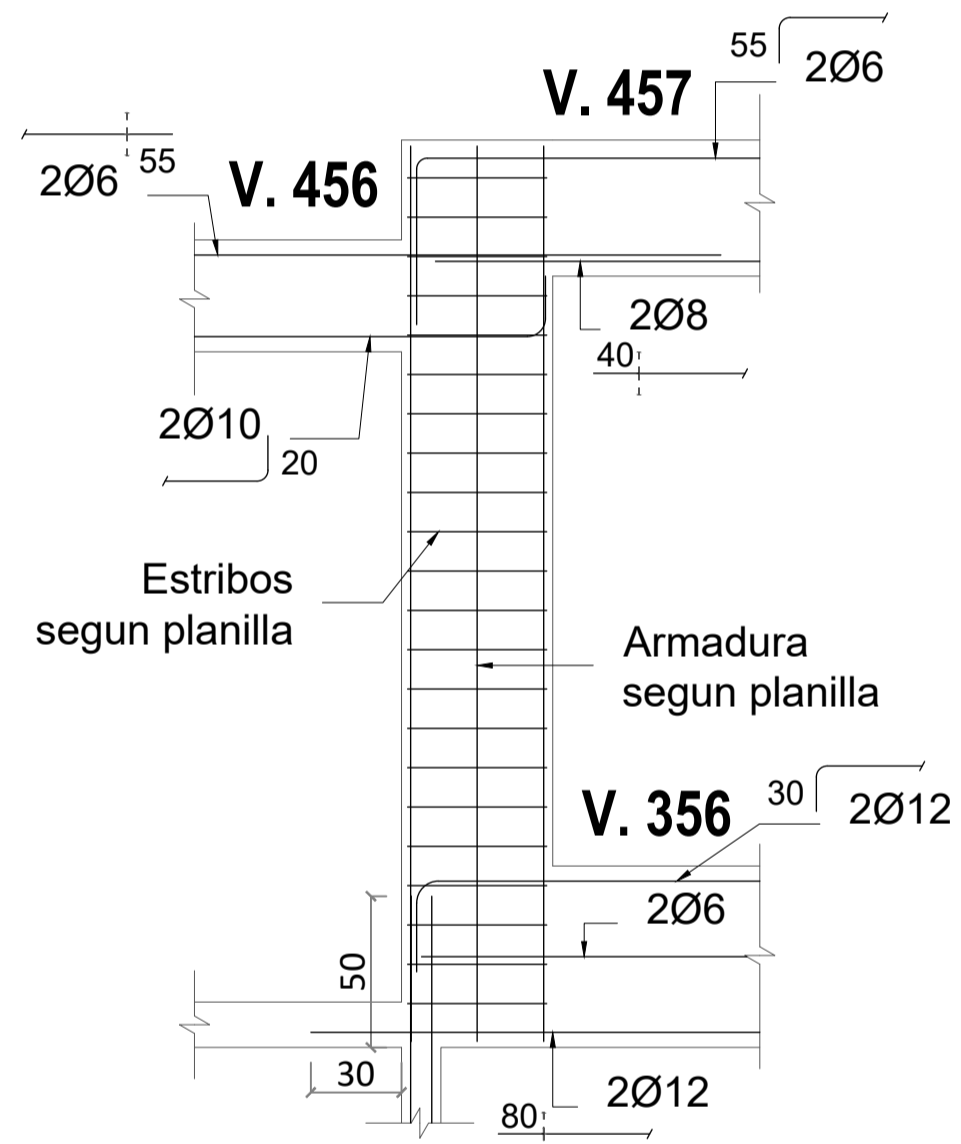
EMPALMES DE ARMADURA	
Es la indicada en tabla según UNIT 1050:2005	
Ø [mm]	6 8 10 12 16 20 25
VIGAS Y LOSAS	45 55 70 85 115 165 250
PILARES	30 40 50 60 80 120 185

DOBLADO DE ARMADURA	
ESTRIBOS Y PATILLAS GENERALES	Diámetro del mandril 3.5ø
	Diámetro del mandril 12ø

Aclaraciones

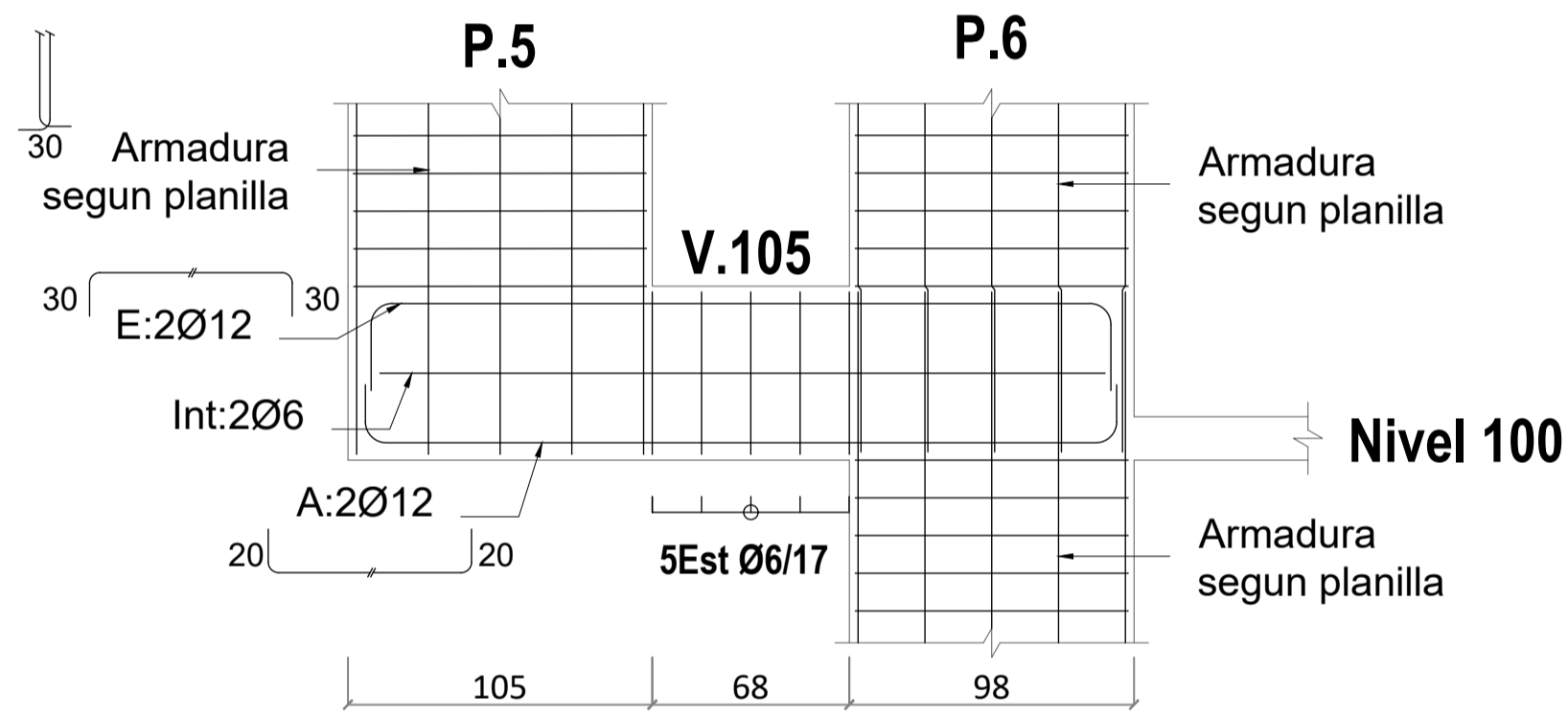
Todas las dimensiones y niveles en centímetros.

P.15
Cambio de Sección
Escala 1/25

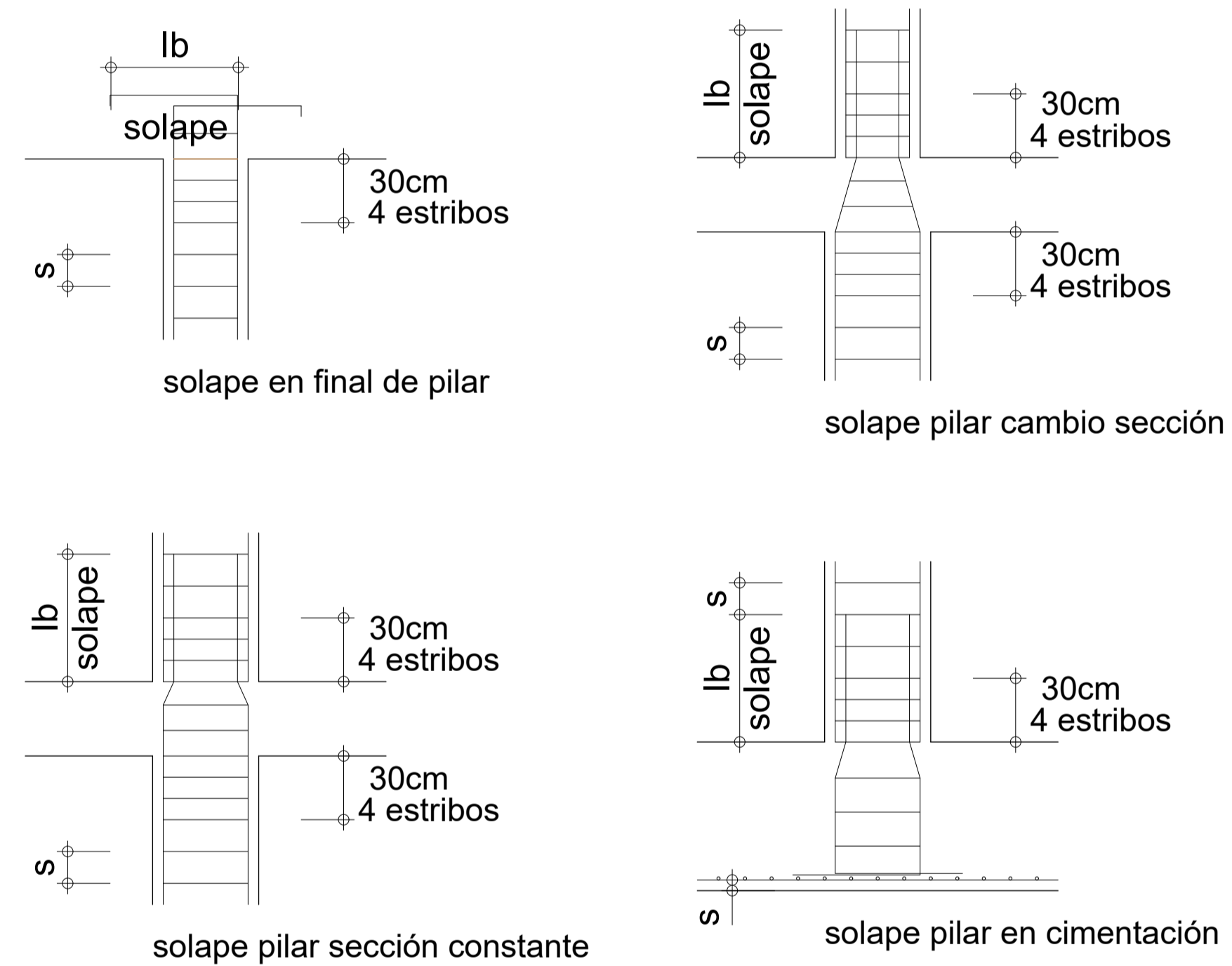


DETALLES PEINES

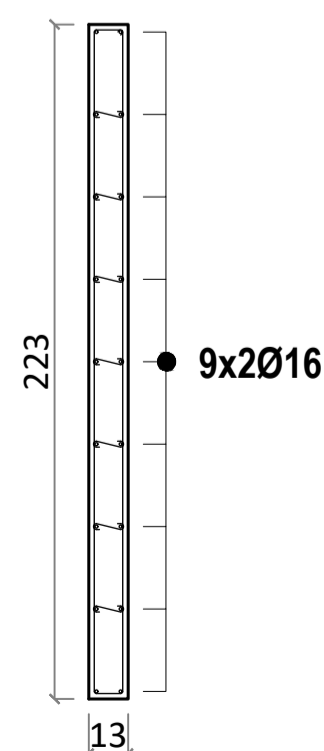
P.5 - P.6
Escala 1/25



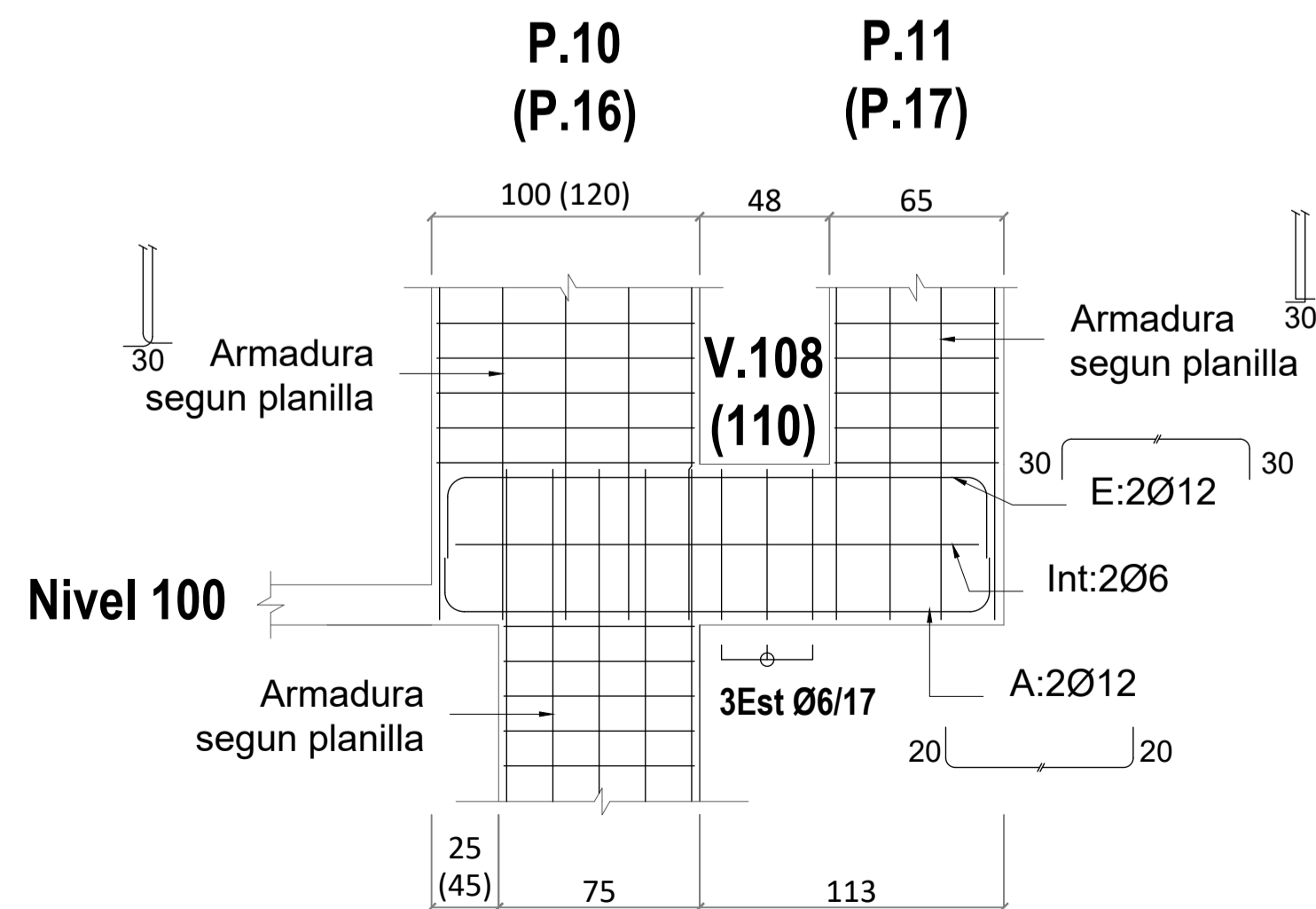
Detalles de Solapes



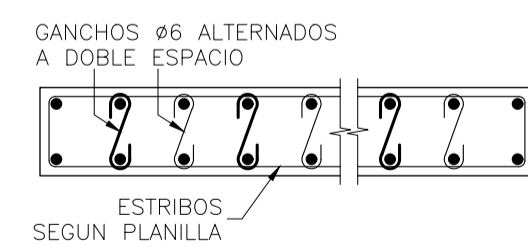
P.7-P.9
Sección
Escala 1/25



P.10-P.11
(P.16-P.17)
Escala 1/25



Detalles Estribos



FACULTAD DE INGENIERIA

OBRA: PROYECTO 1 - 2015

PLANO: PLANILLA DE PILARES Y DETALLES

PROFESORES: Rodríguez - Dieste - Pertusso

PLANO N°:

GRUPO: Barbier - Colman - Ferreira

E4.1

FECHA: 5 febrero 2017 ESCALA: 1:25 FORMATO: A1