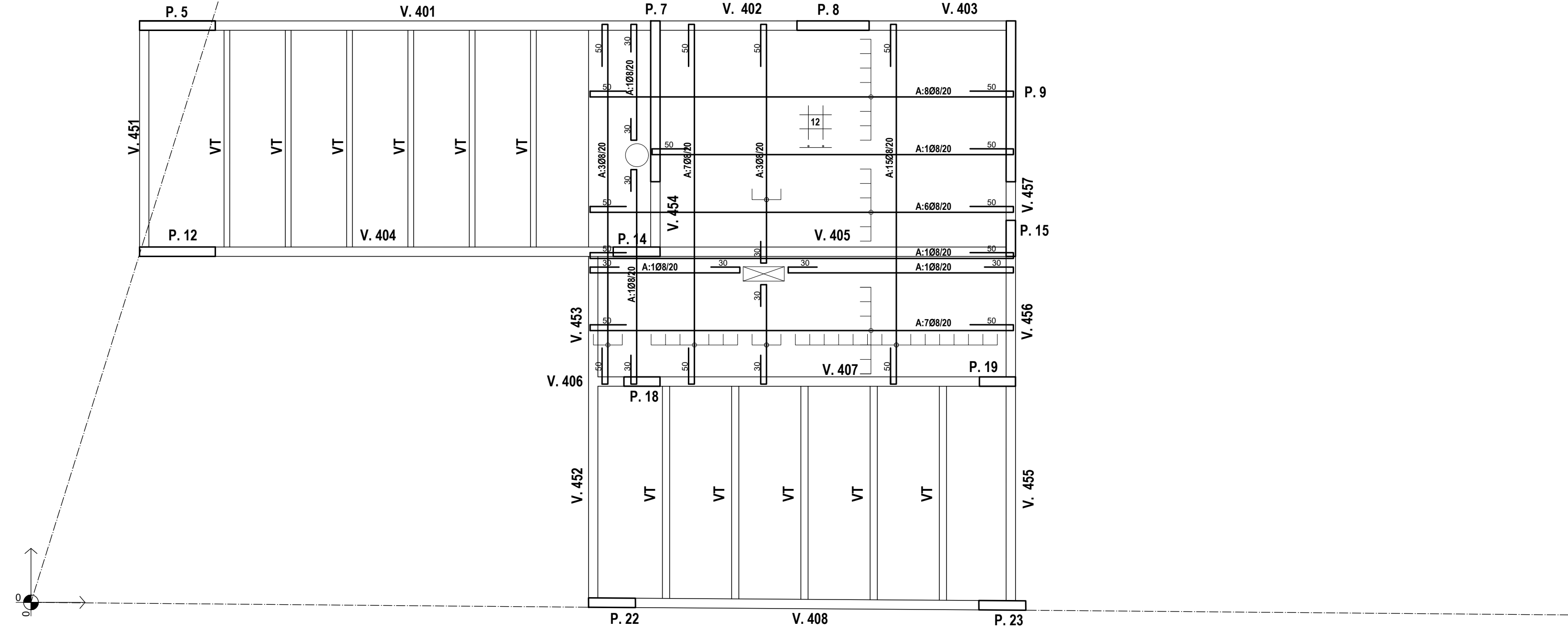
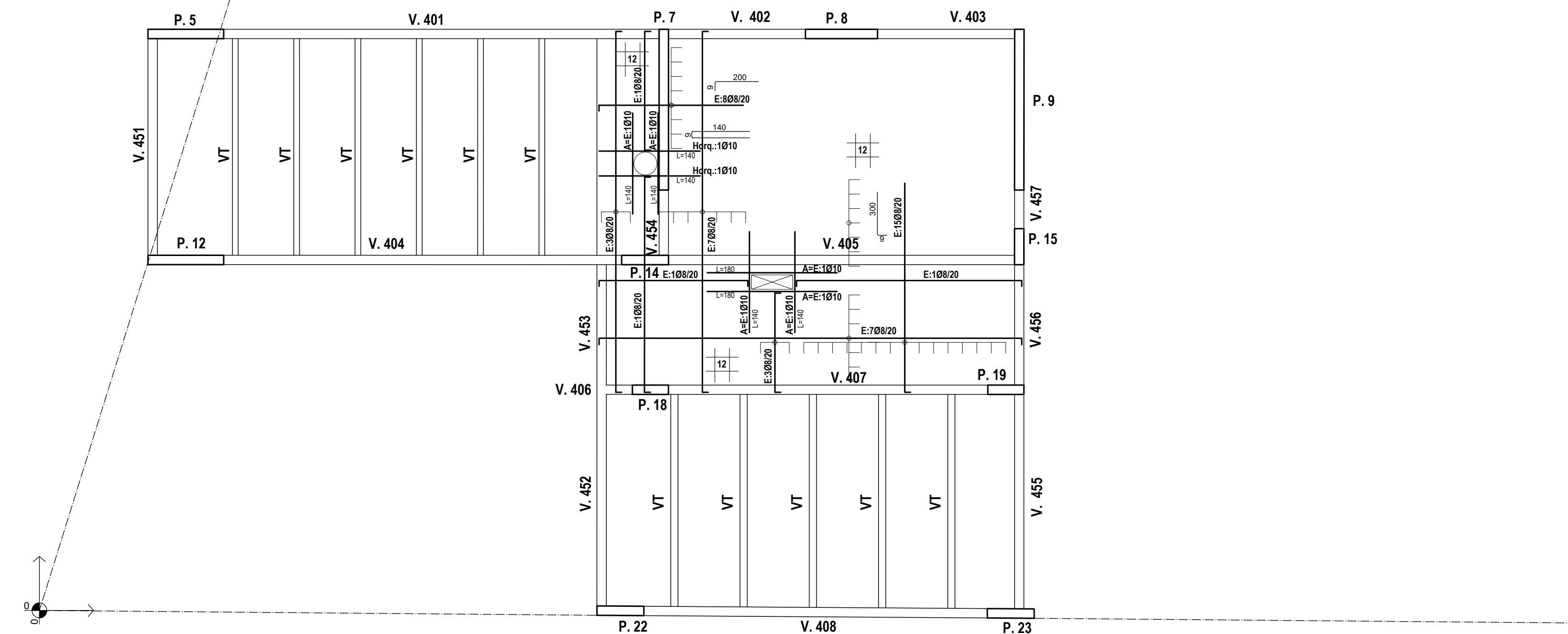







NIVEL 400 - Armadura inferior  
ESCALA 1:50



NIVEL 400 - Armadura superior y huecos  
ESCALA 1:50

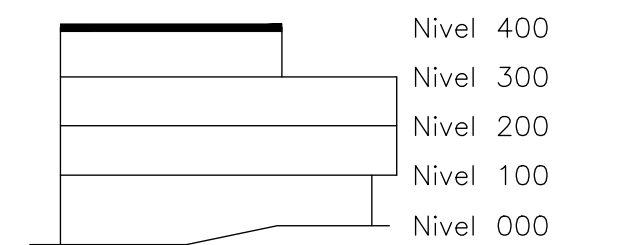


REFERENCIAS

-  Pilar que continua
-  Pilar que muere
-  Pilar que nace
-  Losa descendida
-  Niveles
- CSL Cota Superior Losa
- CSV Cota Superior Viga
- CSC Cota Superior Cabezal
- CSP Cota Superior Pilote

MATERIALES	
HORMIGÓN	C25, resistencia característica de 250 kg/cm <sup>2</sup> a los 28 días según UNIT 972
ACERO	Barros conformados ADN500, según UNIT 843 y UNIT 968
RECURRIMIENTOS	
VIGAS	20 mm
PILARES	20 mm
LOSAS	20 mm
FUNDACIONES	40 mm
EMPALMES DE ARMADURA	
Es la indicada en tabla según UNIT 1050:2005	
Ø [mm]	6   8   10   12   16   20   25
VIGAS Y LOSAS	45   55   70   85   115   165   250
PILARES	30   40   50   60   80   120   185
DOBLADO DE ARMADURA	
ESTRIBOS Y PATILLAS GENERALES	Diámetro del mandril 3.5φ
	Diámetro del mandril 12φ
Aclaraciones	
Todas las dimensiones y niveles en centímetros.	

Corte esquemático



FACULTAD DE INGENIERIA

OBRA:	PROYECTO 1 - 2015	
PLANO:	ARMADURA DE LOSA - INDICE 400	
PROFESORES:	Rodríguez - Dieste - Pertusso	PLANO N°:
GRUPO:	Barbier - Colman - Ferreira	<b>E2.6</b>
FECHA:	5 febrero 2017	
ESCALA:	1:50	FORMATO:
		A1