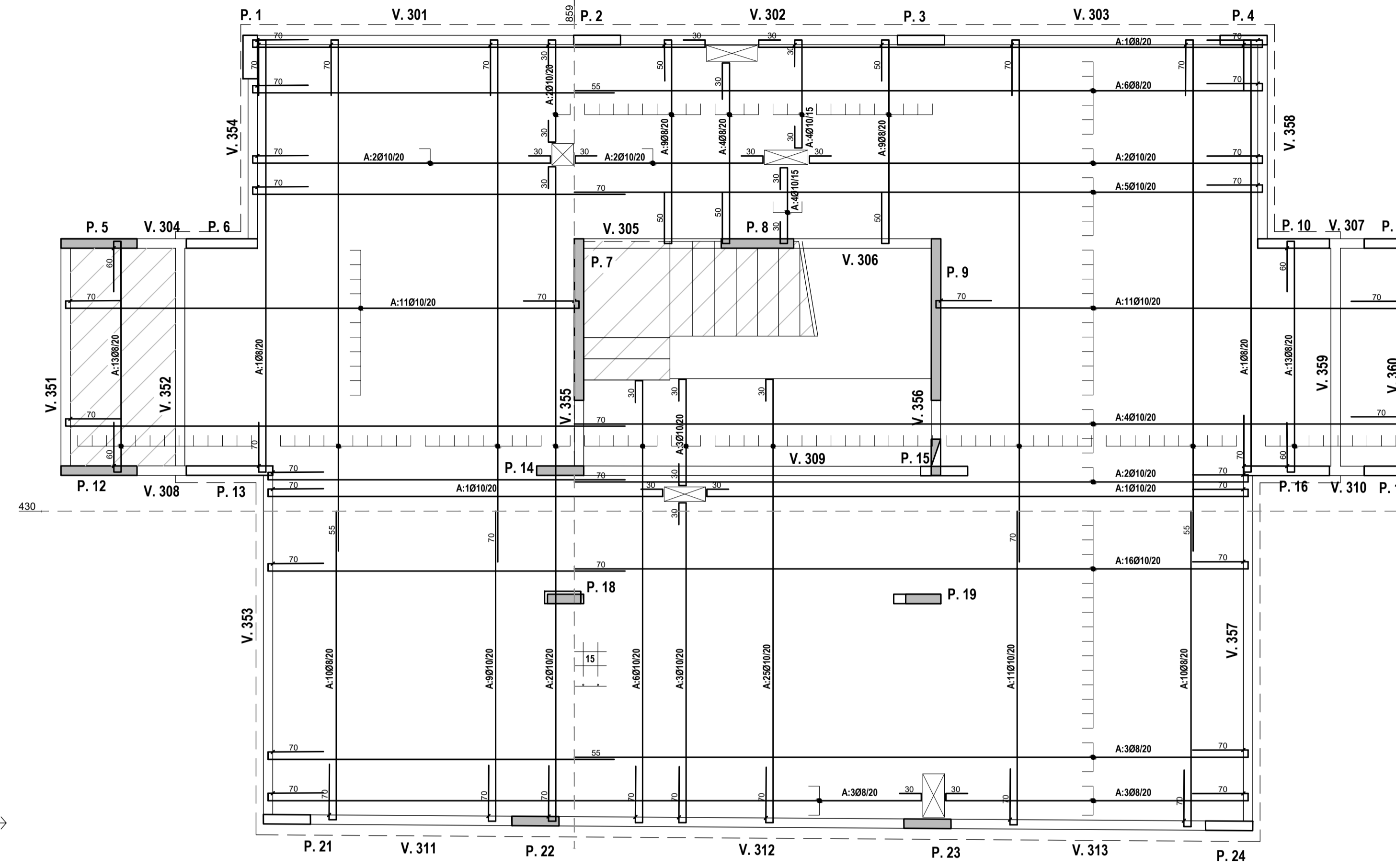
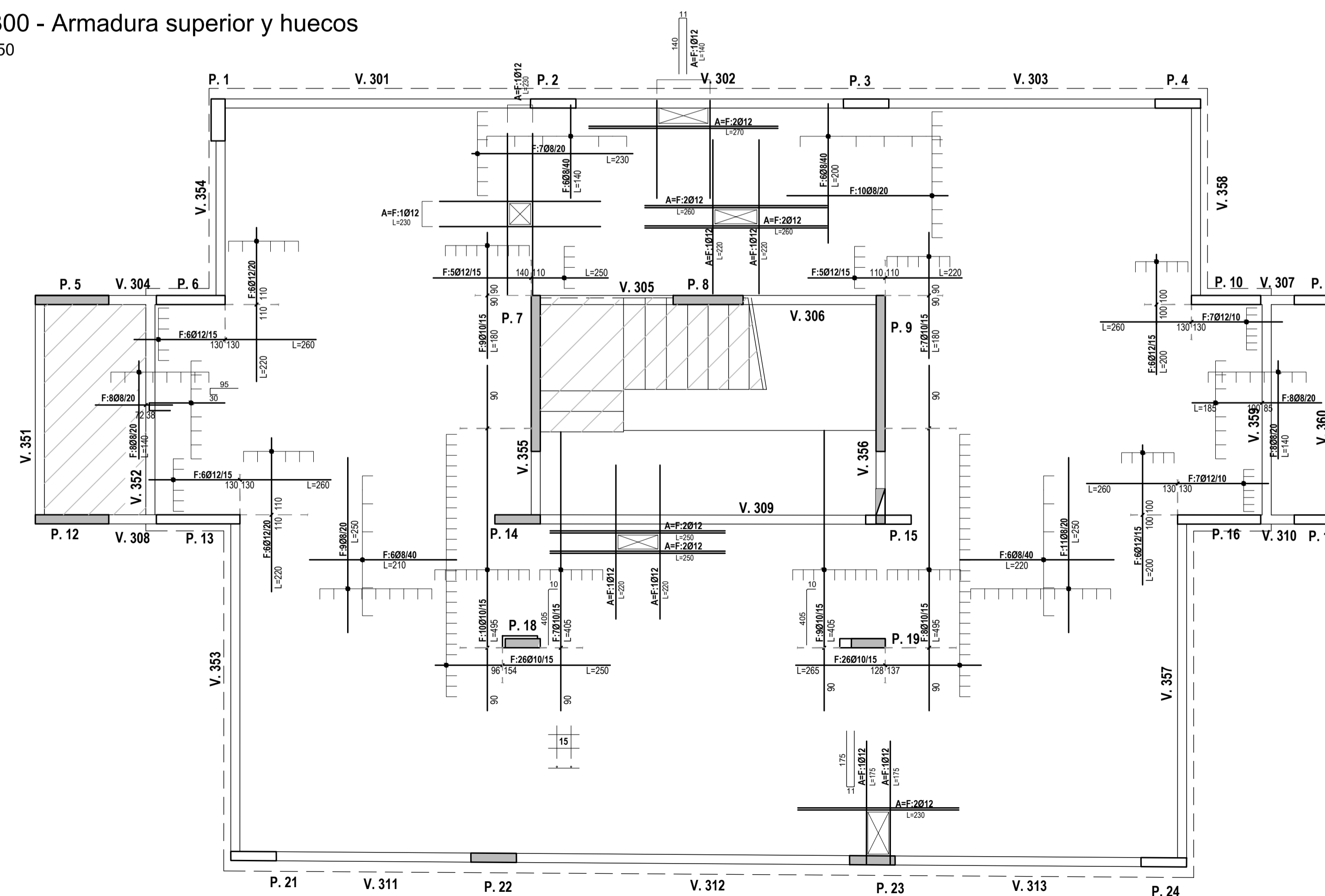


NIVEL 300 - Armadura inferior
ESCALA 1:50



NIVEL 300 - Armadura superior y huecos
ESCALA 1:50



REFERENCIAS

| | |
|--|---------------------------|
| | Pilar que continua |
| | Pilar que muere |
| | Pilar que nace |
| | Losa descendida |
| | Niveles |
| | CSL Cota Superior Losa |
| | CSV Cota Superior Viga |
| | CSC Cota Superior Cabezal |
| | CSP Cota Superior Pilote |

MATERIALES

| | |
|----------|--|
| HORMIGÓN | C25, resistencia característica de 250 kg/cm ² a los 28 días según UNIT 972 |
| ACERO | Barros conformados ADN500, según UNIT 843 y UNIT 968 |

RECUBRIMIENTOS

| | |
|-------------|-------|
| VIGAS | 20 mm |
| PILARES | 20 mm |
| LOSAS | 20 mm |
| FUNDACIONES | 40 mm |

EMPALMES DE ARMADURA

Es la indicada en tabla según UNIT 1050:2005

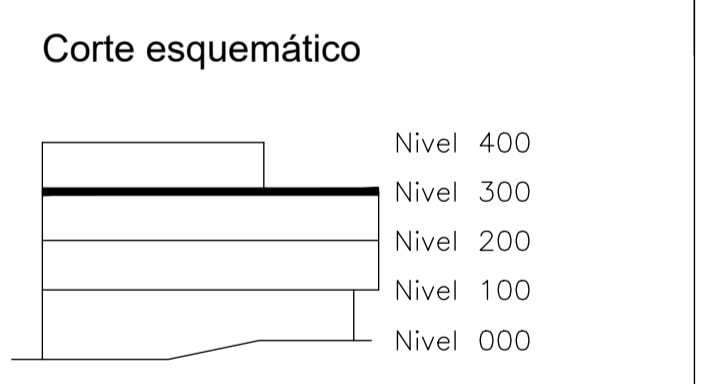
| | | | | | | | |
|---------------|----|----|----|----|-----|-----|-----|
| Ø [mm] | 6 | 8 | 10 | 12 | 16 | 20 | 25 |
| VIGAS Y LOSAS | 45 | 55 | 70 | 85 | 115 | 165 | 250 |
| PILARES | 30 | 40 | 50 | 60 | 80 | 120 | 185 |

DOBLADO DE ARMADURA

| | |
|-------------------------------|---------------------------|
| ESTRIBOS Y PATILLAS GENERALES | Diámetro del mandril 3.5φ |
| | Diámetro del mandril 12φ |

Aclaraciones

Todas las dimensiones y niveles en centímetros.



| | | |
|------------------------|-------------------------------|-------------|
| FACULTAD DE INGENIERIA | | |
| OBRA: | PROYECTO 1 - 2015 | |
| PLANO: | ARMADURA DE LOSA - INDICE 300 | |
| PROFESORES: | Rodríguez - Dieste - Pertusso | PLANO N°: |
| GRUPO: | Barbier - Colman - Ferreira | E2.5 |
| FECHA: | ESCALA: | FORMATO: |
| 5 febrero 2017 | 1:50 | A1 |