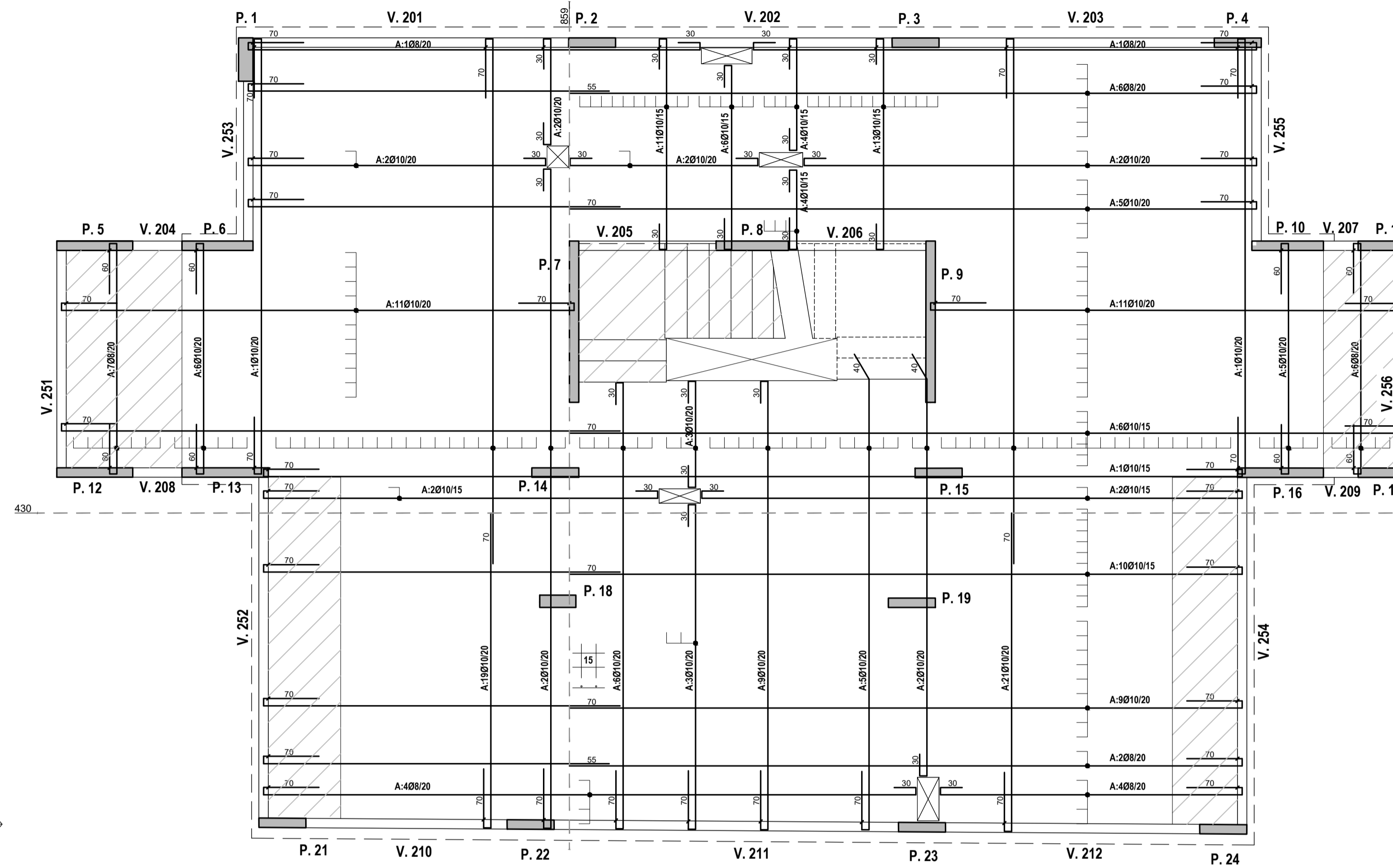
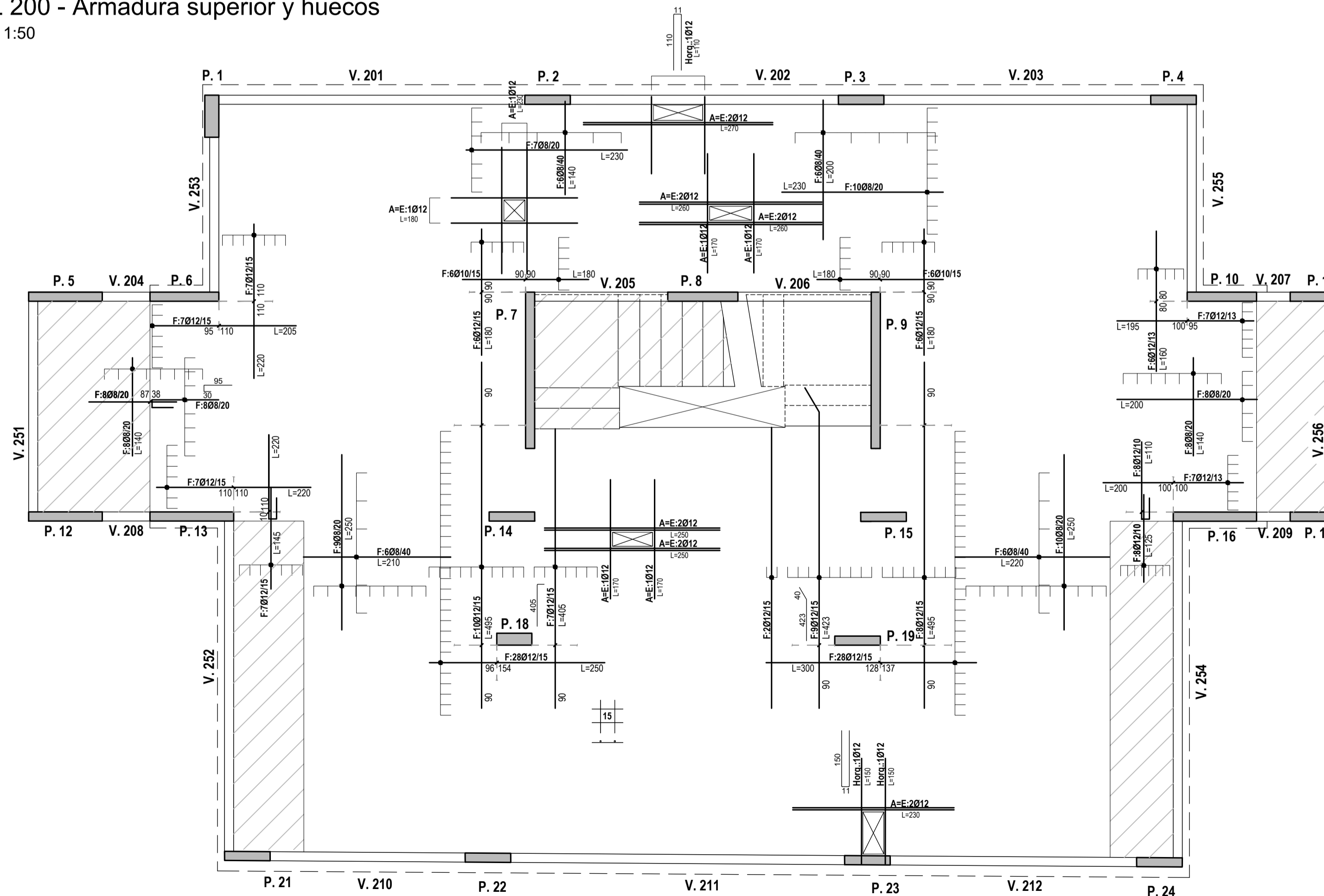


NIVEL 200 - Armadura inferior  
ESCALA 1:50



NIVEL 200 - Armadura superior y huecos  
ESCALA 1:50



REFERENCIAS

	Pilar que continua
	Pilar que muere
	Pilar que nace
	Losa descendida
	Niveles
	CSL Cota Superior Losa
	CSV Cota Superior Viga
	CSC Cota Superior Cabezal
	CSP Cota Superior Pilote

MATERIALES

HORMIGÓN C25, resistencia característica de 250 kg/cm<sup>2</sup> o los 28 días según UNIT 972

ACERO Bares conformados ADN500, según UNIT 843 y UNIT 968

RECUBRIMIENTOS

VIGAS	20 mm
PILARES	20 mm
LOSAS	20 mm
FUNDACIONES	40 mm

EMPALMES DE ARMADURA

Es la indicada en tabla según UNIT 1050/2005

Ø [mm]	6	8	10	12	16	20	25
VIGAS Y LOSAS	45	55	70	85	115	165	250
PILARES	30	40	50	60	80	120	185

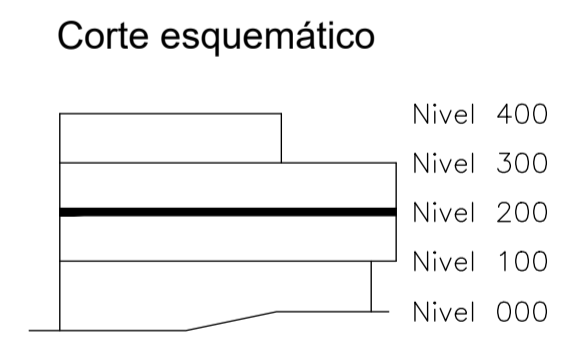
DOBLADO DE ARMADURA

ESTRIBOS Y PATILLAS GENERALES Diámetro del mandril 3.5φ

Diámetro del mandril 12φ

Aclaraciones

Todas las dimensiones y niveles en centímetros.



FACULTAD DE INGENIERIA

OBRA: PROYECTO 1 - 2015

PLANO: ARMADURA DE LOSA - INDICE 200

PROFESORES: Rodríguez - Dieste - Pertusso

GRUPO: Barbier - Colman - Ferreira

FECHA: 5 febrero 2017

ESCALA: 1:50

FORMATO: A1

PLANO N°: E2.4