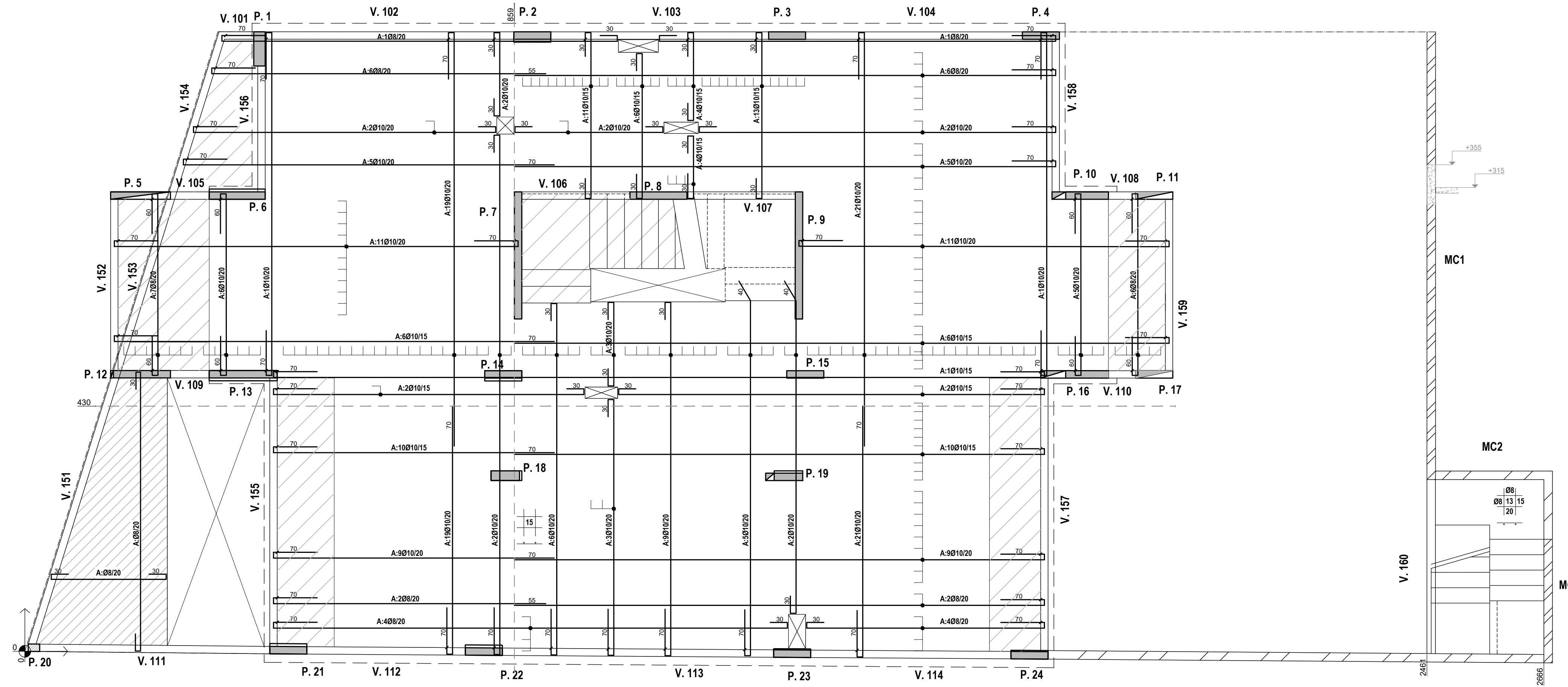
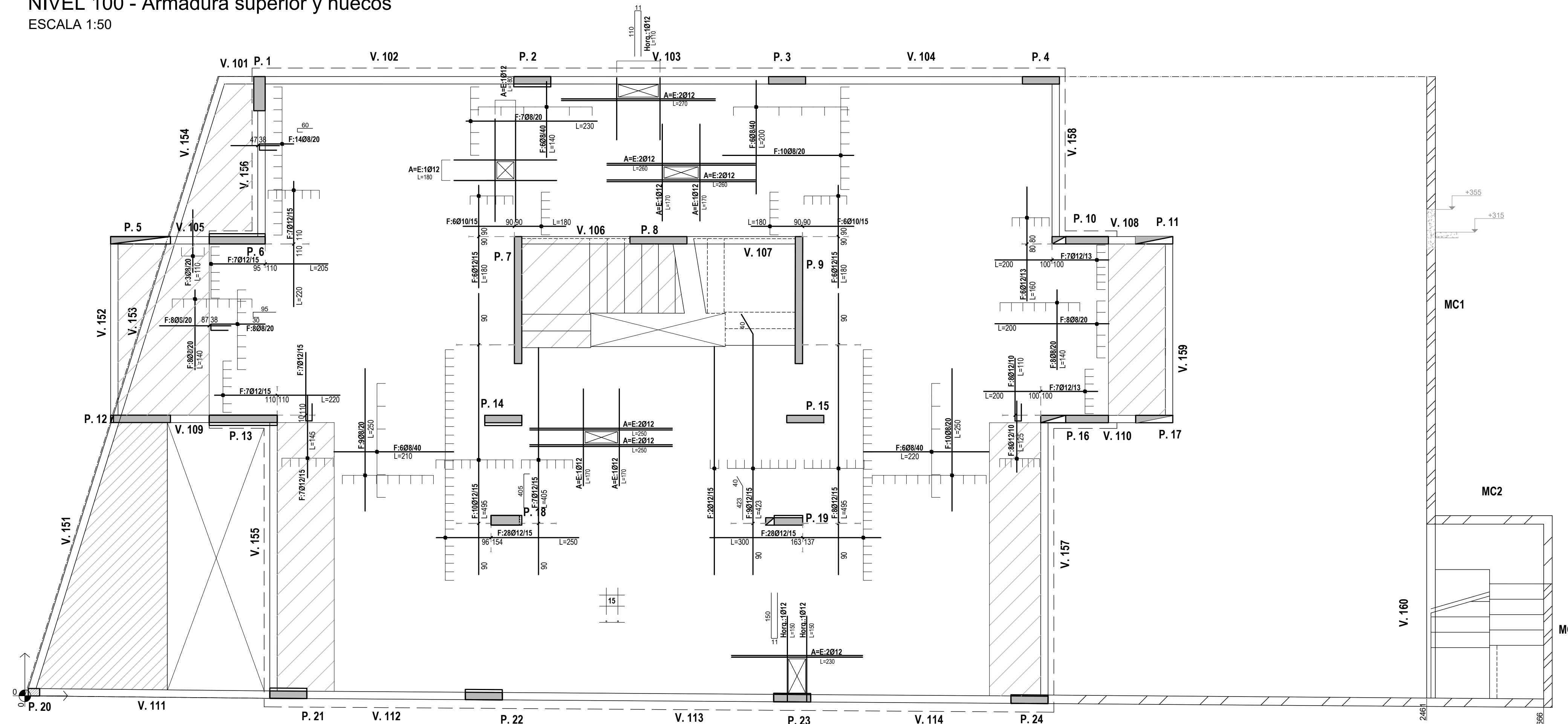


NIVEL 100 - Armadura inferior  
 ESCALA 1:50



NIVEL 100 - Armadura superior y huecos  
 ESCALA 1:50



REFERENCIAS

- Pilar que continua
- Pilar que muere
- Pilar que nace
- Losa descendida
- Niveles
- CSL Cota Superior Losa
- CSV Cota Superior Viga
- CSC Cota Superior Cabezal
- CSP Cota Superior Pilote

MATERIALES

HORMIGÓN C25, resistencia característica de 250 kg/cm<sup>2</sup> o los 28 días según UNIT 972

ACERO Barmos conformados ADN500, según UNIT 843 y UNIT 968

RECURRIMIENTOS

VIGAS	20 mm
PILARES	20 mm
LOSAS	20 mm
FUNDACIONES	40 mm

EMPALMES DE ARMADURA

Es la indicada en tabla según UNIT 1050:2005

Ø [mm]	6	8	10	12	16	20	25
VIGAS Y LOSAS	45	55	70	85	115	165	250
PILARES	30	40	50	60	80	120	185

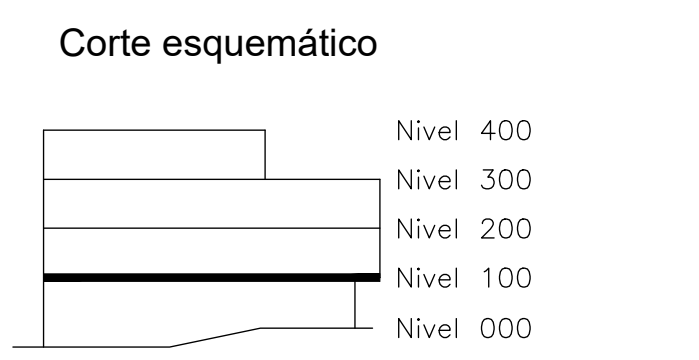
DOBLADO DE ARMADURA

ESTRIBOS Y PATILLAS GENERALES Diámetro del mandril 3.5φ

DIÁMETRO DEL MANDRIL 12φ

Aclaraciones

Todas las dimensiones y niveles en centímetros.



FACULTAD DE INGENIERIA

OBRA: PROYECTO 1 - 2015

PLANO: ARMADURA DE LOSA - INDICE 100

PROFESORES: Rodríguez - Dieste - Pertusso

GRUPO: Barbier - Colman - Ferreira

FECHA: 5 febrero 2017

ESCALA: 1:50

FORMATO: A1

PLANO N°: E2.3