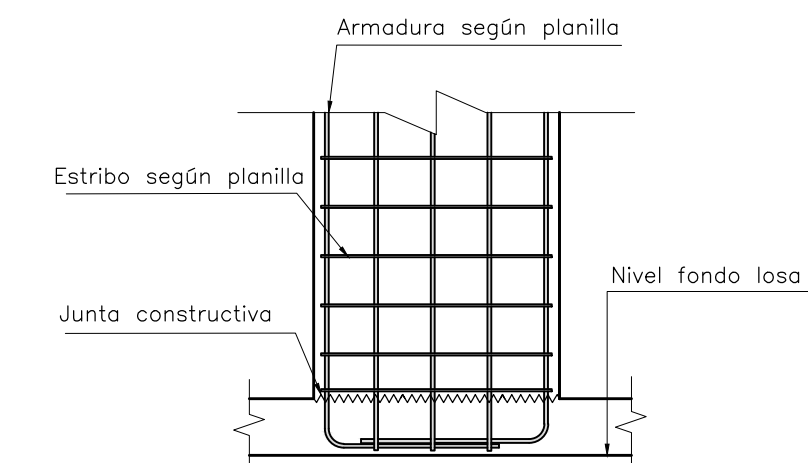


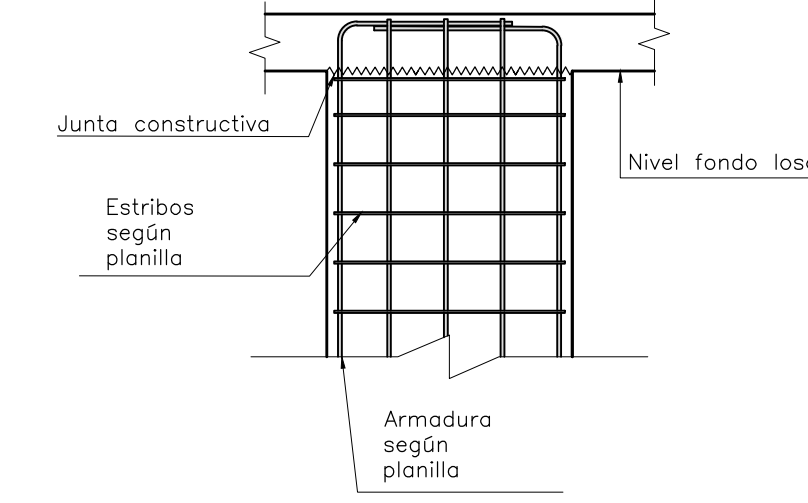
N°	P.01	P.02	P.03	P.04	P.05	P.06	P.07	P.08	P.09	P.10	P.11	P.12	P.13	P.14	P.15	P.16	P.17	P.18	P.19	P.20	P.21	P.22	P.23	P.24	P.25	
AZOTEA	axb																									AZOTEA
PISO 11	Arm. Long.																									PISO 11
PISO 10	Estr.																									PISO 10
PISO 9	axb																									PISO 9
PISO 8	Arm. Long.																									PISO 8
PISO 7	Estr.																									PISO 7
PISO 6	axb																									PISO 6
PISO 5	Arm. Long.																									PISO 5
PISO 4	Estr.																									PISO 4
PISO 3	axb																									PISO 3
PISO 2	Arm. Long.																									PISO 2
PISO 1	Estr.																									PISO 1
PLANTA BAJA	axb																									PLANTA BAJA
NIVEL FUND.	CABEZAL	C.01	C.02	C.02	C.04	C.01	C.03	C.03	C.01	C.03	C.01	C.02	C.02	C.04												NIVEL FUND.
	PILOTES	1x90t	2x70t	2x80t	2x60t	2x70t	2x70t	2x80t	2x70t	2x70t	1x80t	2x70t	2x80t	2x60t												

INDICA VER DETALLE

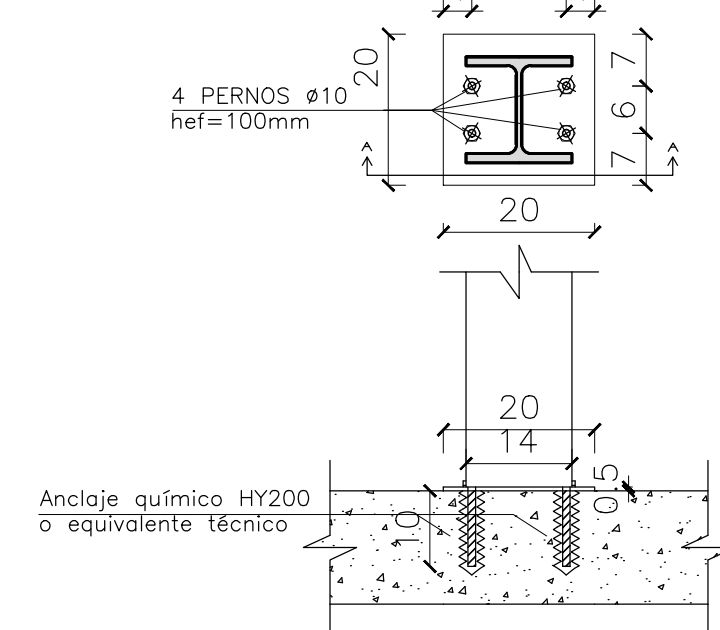
DETALLE GENERAL PILAR QUE COMIENZA escala 1:20



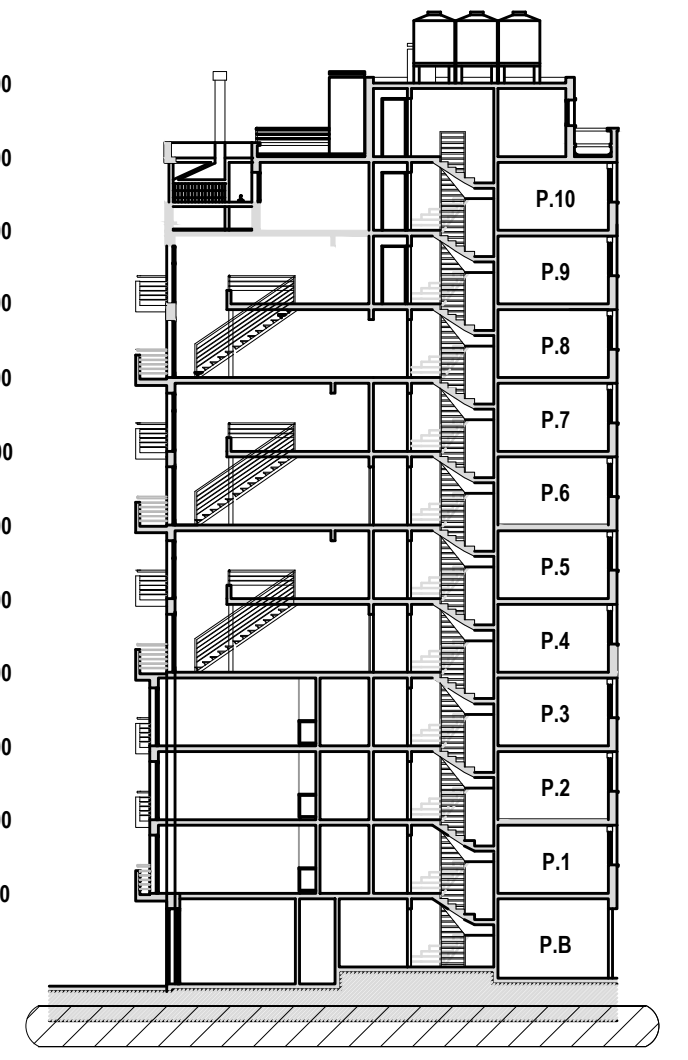
DETALLE GENERAL PILAR QUE TERMINA escala 1:20



DETALLE PILAR METALICO escala 1:10



INDICE 800
INDICE 700
INDICE 600
INDICE 400
INDICE 500
INDICE 400
INDICE 300
INDICE 200
INDICE 200
INDICE 100



CORTE GENERAL

REFERENCIAS

SIMBOLO	DENOMINACION
	Pilar que nace
	Pilar que continúa
	Pilar que termina
	Espesor de Losa (cm)
	Nivel Fondo de Losa (m)
	Numero de Pilar
	Tipo de Cabezal
	Cantidad y cargas en pilotes (t)
	Nivel de desmoché de pilotes

NOTAS GENERALES

HORMIGON
Hormigon de resistencia característica a los 28 días mayor o igual que 300 kg/cm²
Según UNIT 972
- Cantidad mínima de cemento 280 kg/m³
- Maxima relacion agua/cemento 0.60
- Tamaño maximo agregado 25 mm

ACERO
Barras conformadas, dureza natural
Grado ADN 500
Según UNIT 843:95

RECUBRIMIENTOS DE ARMADURA
Losas 2.0 cm ± 0.5 cm
Vigas 2.0 cm ± 0.5 cm
Pilares 2.0 cm ± 0.5 cm
Fundaciones 3.5 cm ± 0.5 cm

LONGITUD DE ANCLAJE (cm)	LONGITUD DE ANCLAJE (cm)						
	6	8	10	12	16	20	25
L _{sv}	15	20	25	30	40	52	81
L _{sh}	21	29	36	43	57	73	114

EMPALME BARRAS
Salvo que se indique en particular, se seguira según la siguiente tabla:

EMPALME (cm)	EMPALME (cm)						
	6	8	10	12	16	20	25
L _{al}	30	40	50	60	80	120	190
L _{al'}	50	60	80	90	120	170	270

Posicion I, de adherencia buena, para las armaduras que durante el hormigonado forman con la horizontal un angulo entre 45° y 90° o que en caso de formar un angulo menor de 45°, se ubican en la mitad inferior de la seccion o a una distancia igual o mayor a 30cm de la cara superior de una capa de hormigonado.
Posicion II, de adherencia deficiente, para las armaduras que durante el hormigonado no se encuentran en ninguno de los casos anteriores.

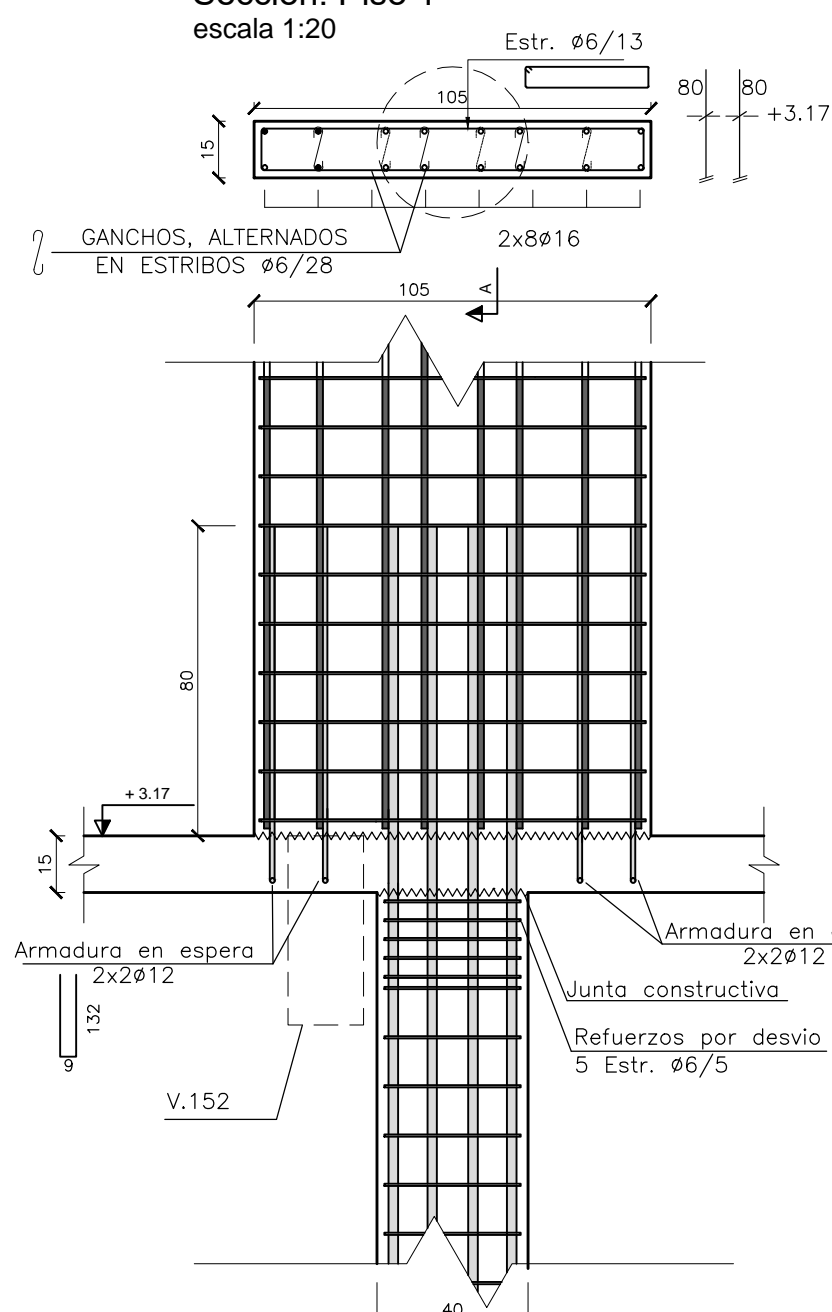
DOBLADO DE BARRAS
En estribos, el diametro del mandril sera ≥ min (3Ø; 3 cm)
En ganchos y patillas, el diametro del mandril Ø_m sera:
si Ø < 20mm; Ø_m = 4Ø
si Ø ≥ 20mm; Ø_m = 7Ø
En otras barras dobladas, el diametro del mandril Ø_m sera:
si Ø ≤ 25mm; Ø_m = 12Ø
si Ø > 25mm; Ø_m = 14Ø

DIMENSIONES
Salvo que se indique en el plano, se trabaja en centimetros y los niveles en metros.

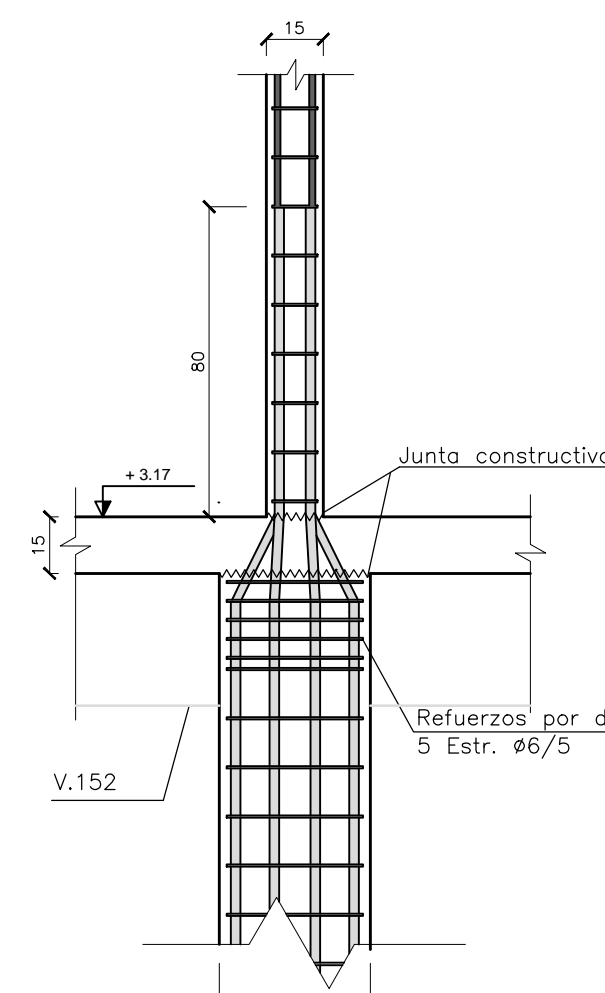
ORIGEN DE COORDENADAS
El origen de coordenadas está referido a la interseccion entre el eje de medianera SUR y el limite del predio hacia la calle Requena.
El nivel altimetrico se referencia al cero de albañileria de los planos de arquitectura.

DETALLES PILARES

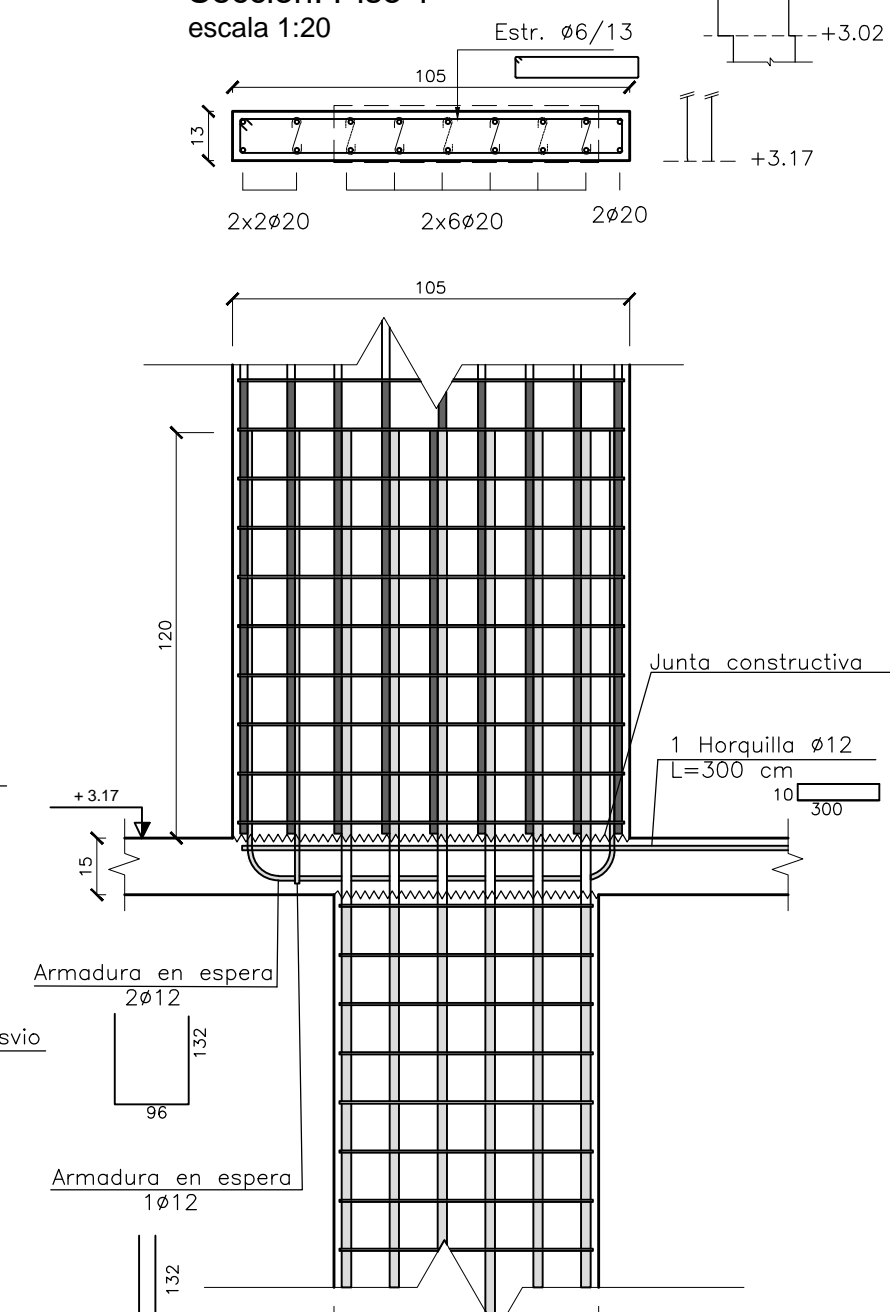
P.05 Sección: Piso 1 escala 1:20



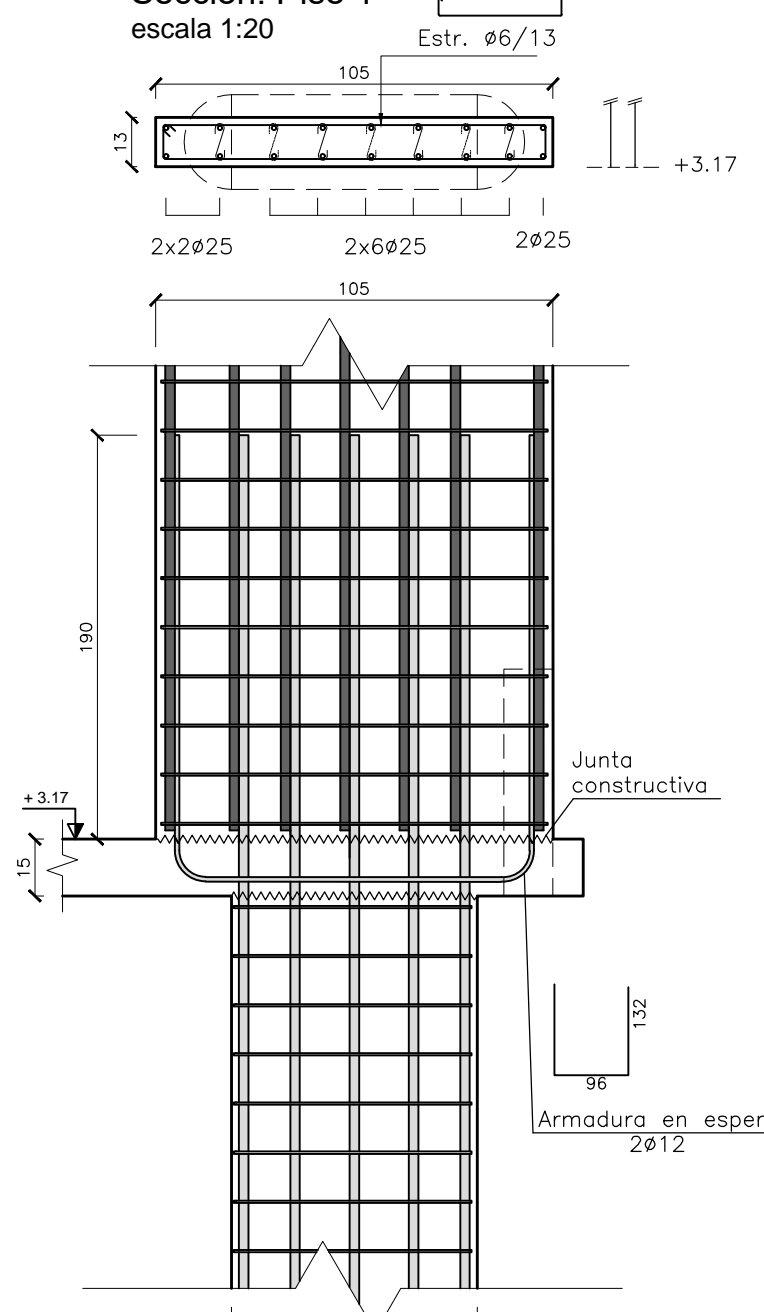
P.05 Sección: Piso 1 Corte AA escala 1:20



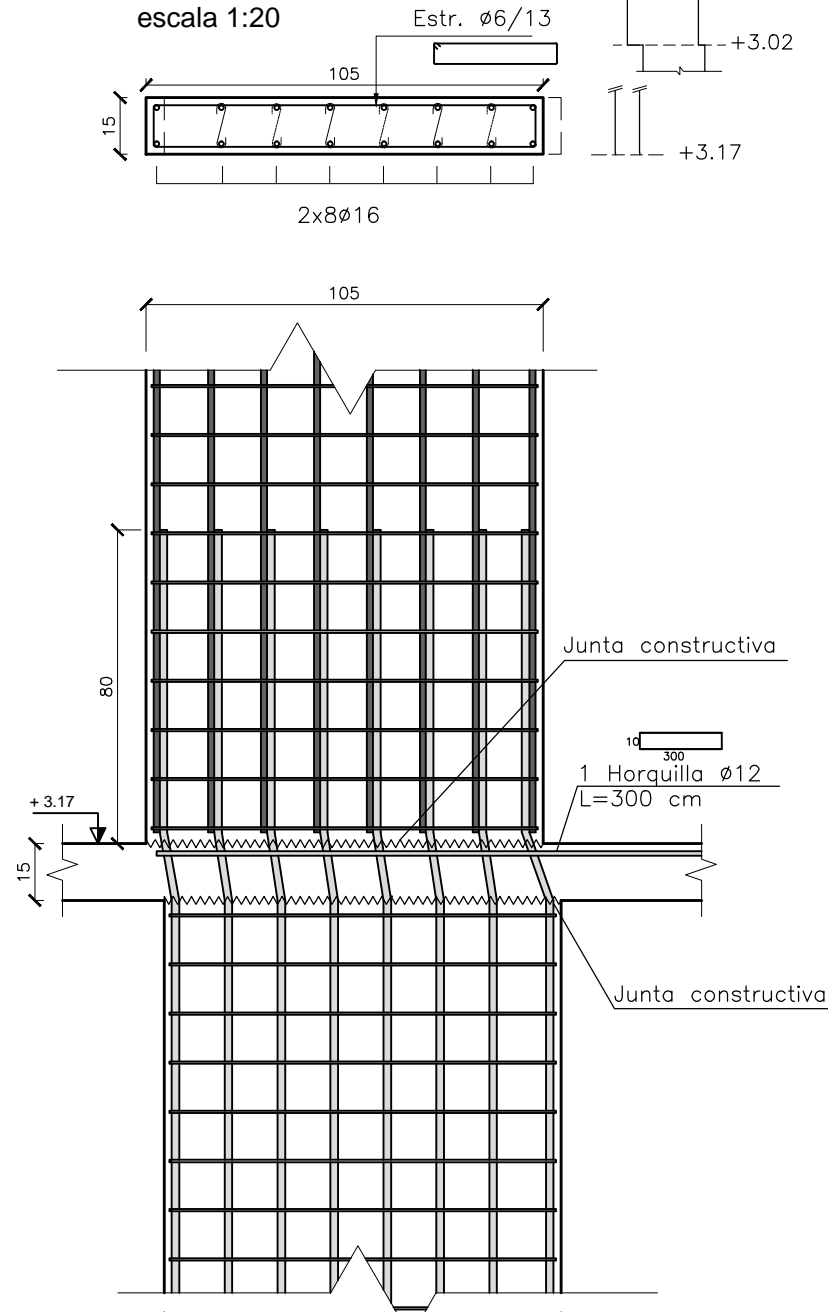
P.06 Sección: Piso 1 escala 1:20



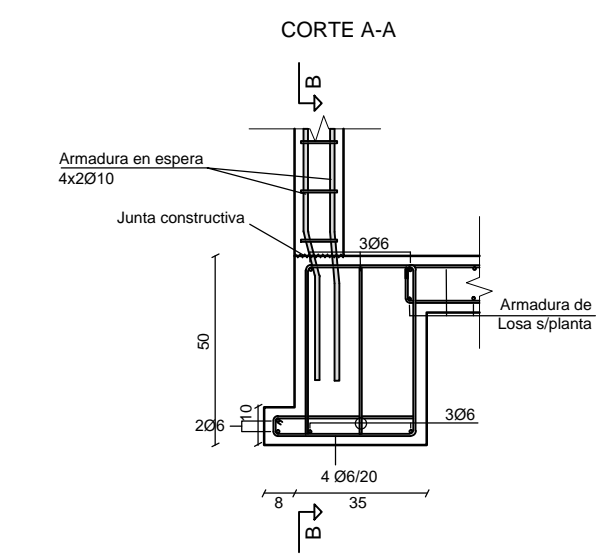
P.07 Sección: Piso 1 escala 1:20



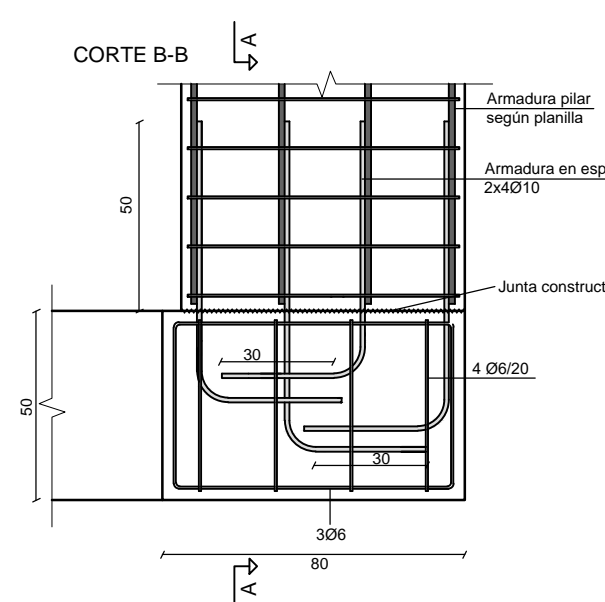
P.08 Sección: Piso 1 escala 1:20



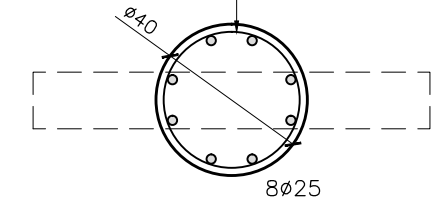
DETALLE PILAR 18 Sección: V.651 escala 1:20



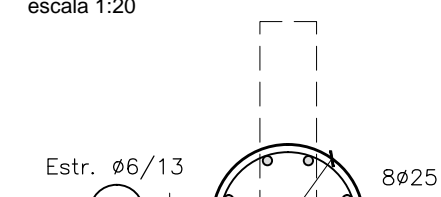
DETALLE PILAR 18 escala 1:20



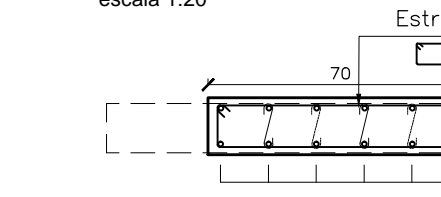
P.05 Sección: Planta Baja escala 1:20



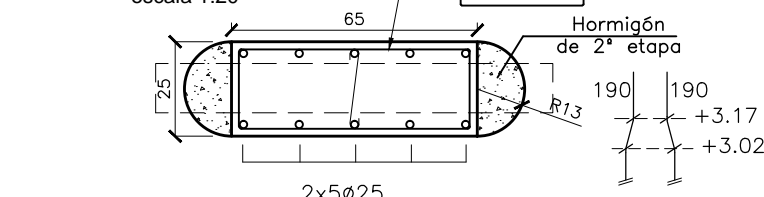
P.05 Sección: Planta Baja escala 1:20



P.06 Sección: Planta Baja escala 1:20



P.07 Sección: Planta Baja escala 1:20



P.08 Sección: Planta Baja escala 1:20

