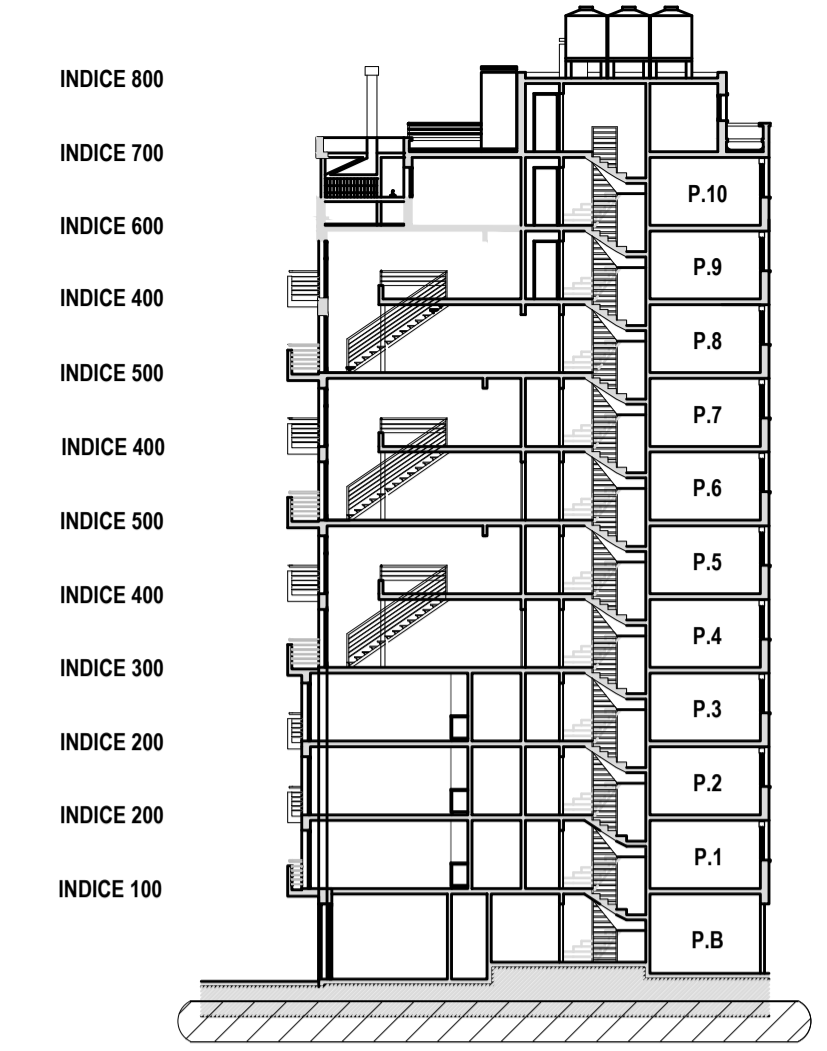
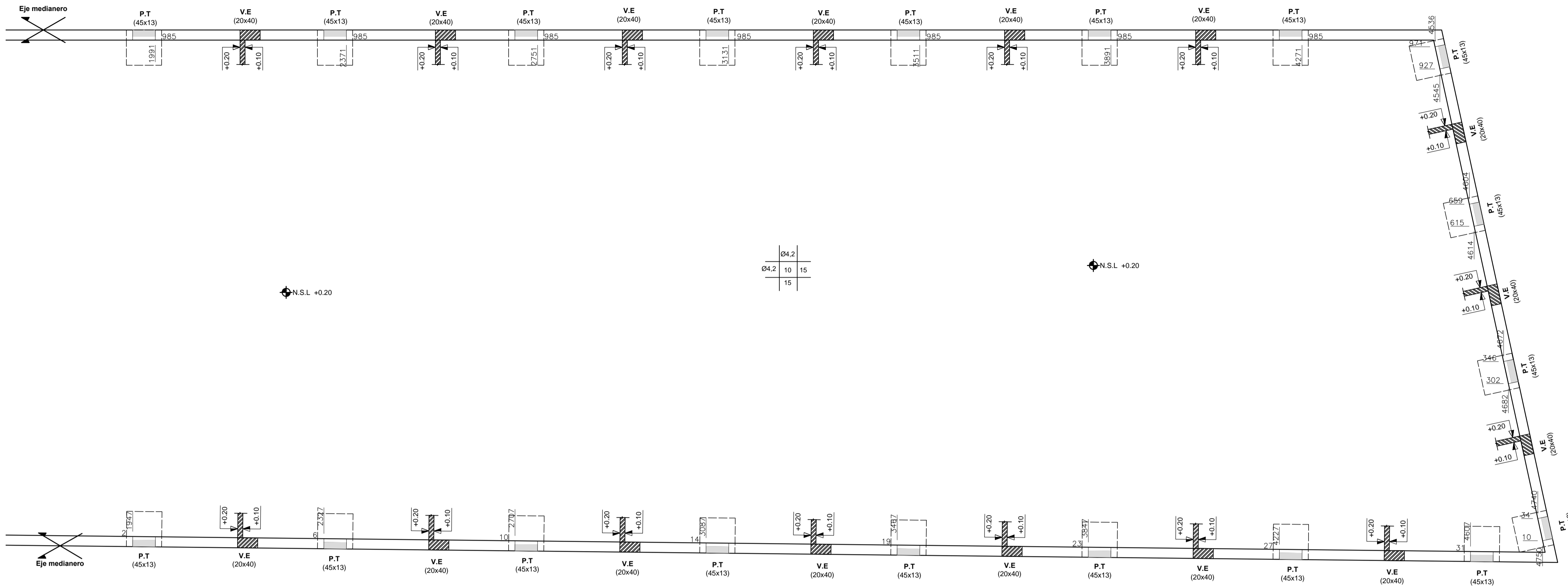


PLANTA FUNDACION ESTACIONAMIENTO  
ENCOFRADO  
ESCALA 1/50



CORTE GENERAL

REFERENCIAS

SIMBOLO	DENOMINACION
	Pilar que nace
	Pilar que continua
	Pilar que termina
	N.S.L. Nivel Superior Losa (m)
	Numero de Pilar
	Tipo de Cabezal
	Cantidad y cargas en pilotes (t)
	Nivel de desmoché de pilotes

NOTAS GENERALES

**HORMIGON**  
Hormigon de resistencia característica a los 28 días mayor o igual que 300 kg/cm<sup>2</sup>  
Según UNIT 972  
- Cantidad mínima de cemento 280 kg/m<sup>3</sup>  
- Maxima relacion agua/cemento 0.60  
- Tamaño maximo agregado 25 mm

**ACERO**  
Barras conformadas, dureza natural  
Grado ADN 500  
Según UNIT 843:95

**RECUBRIMIENTOS DE ARMADURA**  
Losas 2.0 cm ± 0.5 cm  
Vigas 2.0 cm ± 0.5 cm  
Pilares 2.0 cm ± 0.5 cm  
Fundaciones 3.5 cm ± 0.5 cm

**LONGITUD DE ANCLAJE**

HORMIGON H30	Ø (mm)						
	6	8	10	12	16	20	25
LONGITUD DE ANCLAJE (cm)	L <sub>a</sub> 15	L <sub>a</sub> 20	L <sub>a</sub> 25	L <sub>a</sub> 30	L <sub>a</sub> 40	L <sub>a</sub> 52	L <sub>a</sub> 81
	L <sub>a</sub> 21	L <sub>a</sub> 29	L <sub>a</sub> 36	L <sub>a</sub> 43	L <sub>a</sub> 57	L <sub>a</sub> 73	L <sub>a</sub> 114

**EMPALME BARRAS**  
Salvo que se indique en particular, se seguira según la siguiente tabla:

EMPALME (cm)	Ø (mm)						
	6	8	10	12	16	20	25
L <sub>a</sub> I	30	40	50	60	80	120	190
L <sub>a</sub> II	50	60	80	90	120	170	270

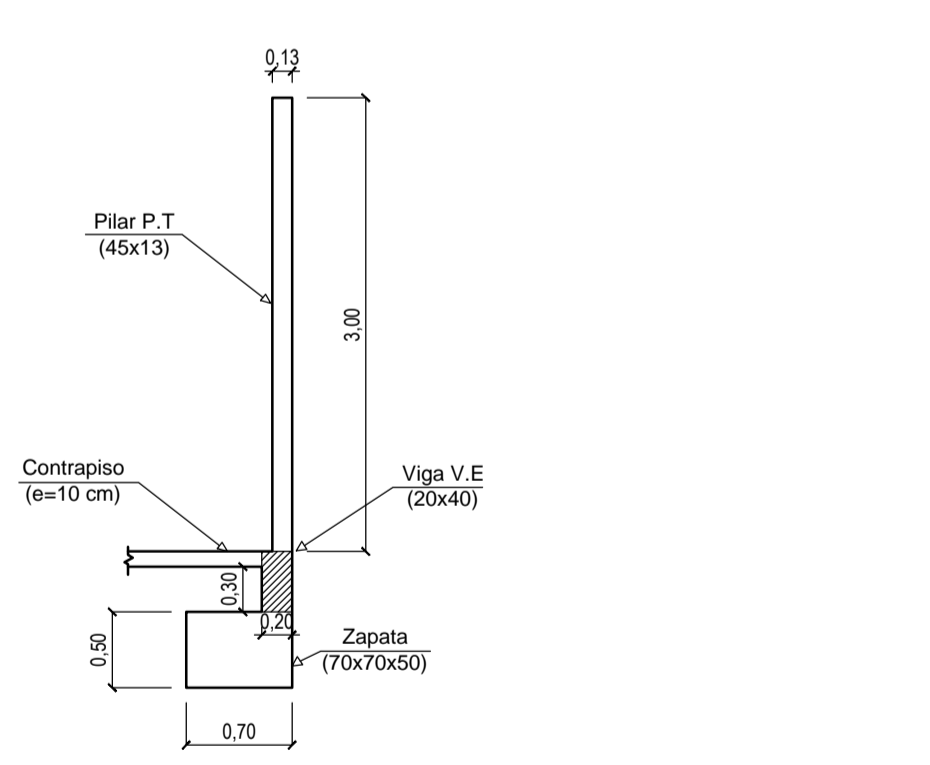
Posicion I, de adherencia buena, para las armaduras que durante el hormigonado forman con la horizontal un angulo entre 45° y 90° o que en caso de formar un angulo menor de 45°, se ubican en la mitad inferior de la seccion o a una distancia igual o mayor a 30cm de la cara superior de una capa de hormigonado.  
Posicion II, de adherencia deficiente, para las armaduras que durante el hormigonado no se encuentran en ninguno de los casos anteriores.

**DOBLADO DE BARRAS**  
En estribos, el diametro del mandril sera ≥ min (3Ø; 3 cm)  
En ganchos y patillas, el diametro del mandril Ø<sub>m</sub> sera:  
si Ø < 20mm; Ø<sub>m</sub> = 4Ø  
si Ø = 20mm; Ø<sub>m</sub> = 7Ø  
En otras barras dobladas, el diametro del mandril Ø<sub>m</sub> sera:  
si Ø ≤ 25mm; Ø<sub>m</sub> = 12Ø  
si Ø > 25mm; Ø<sub>m</sub> = 14Ø

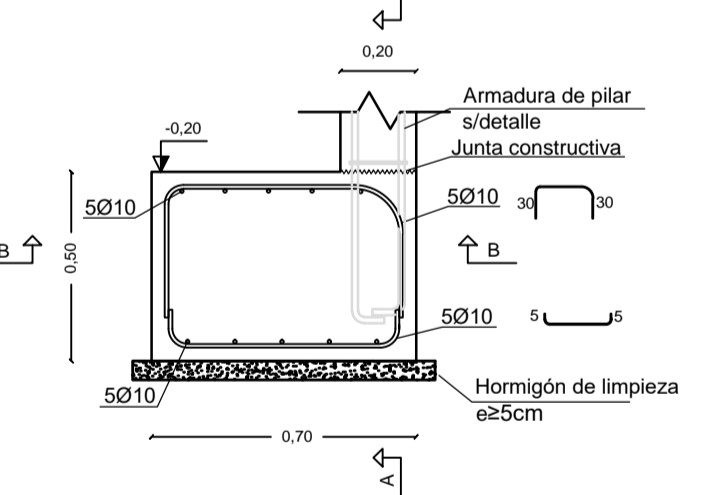
**DIMENSIONES**  
Salvo que se indique en el plano, se trabaja en centimetros y los niveles en metros.

**ORIGEN DE COORDENADAS**  
El origen de coordenadas está referido a la interseccion entre el eje de medianera SUR y el limite del predio hacia la calle Requena.  
El nivel altimetrico se referencia al cerro de albañileria de los planos de arquitectura.

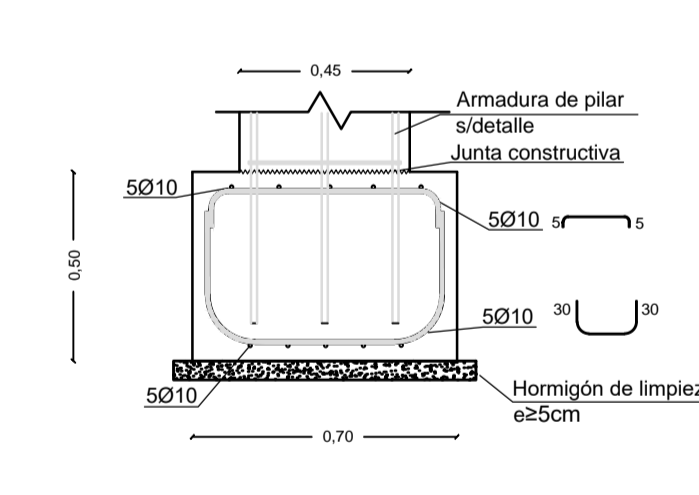
ALZADO FUNDACION - ENCOFRADO  
escala 1:50



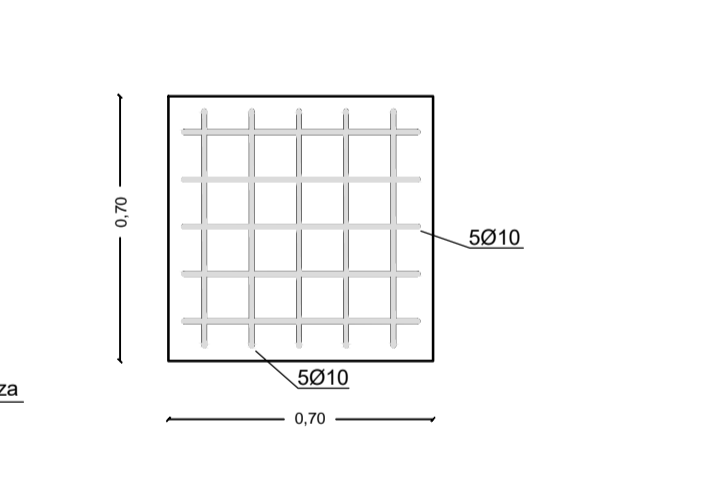
ZAPATA ALZADO  
escala 1:20



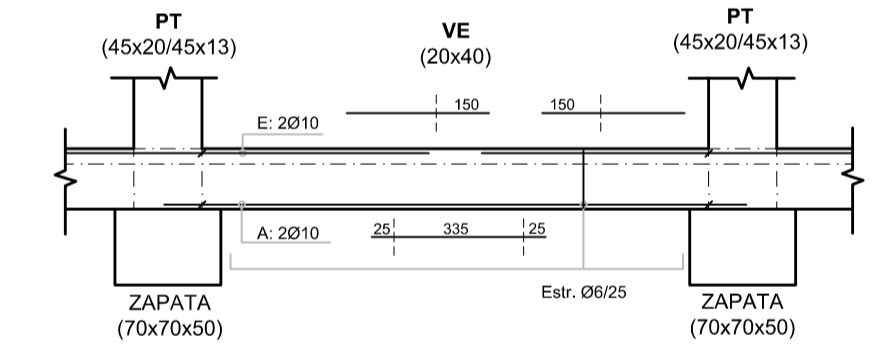
ZAPATA CORTE A-A  
escala 1:20



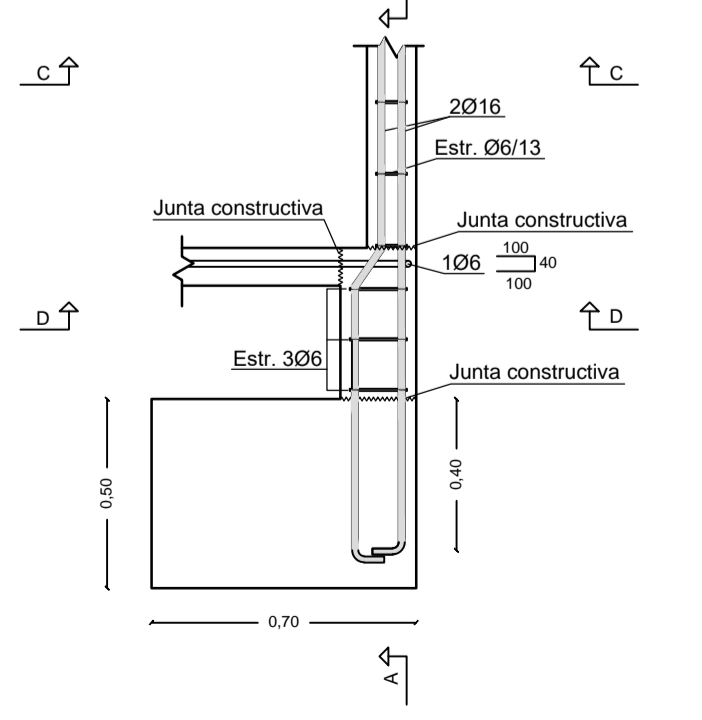
ZAPATA CORTE B-B  
escala 1:20



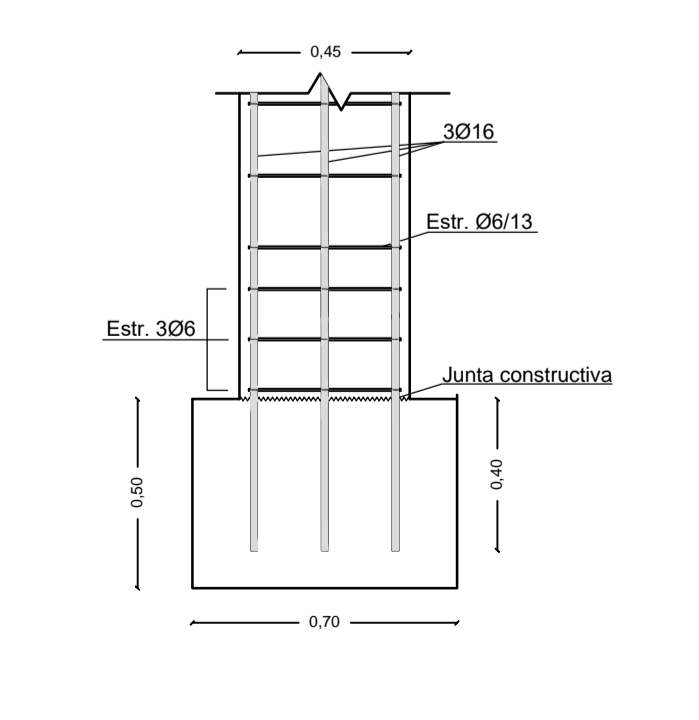
VIGAS VE  
escala 1:50



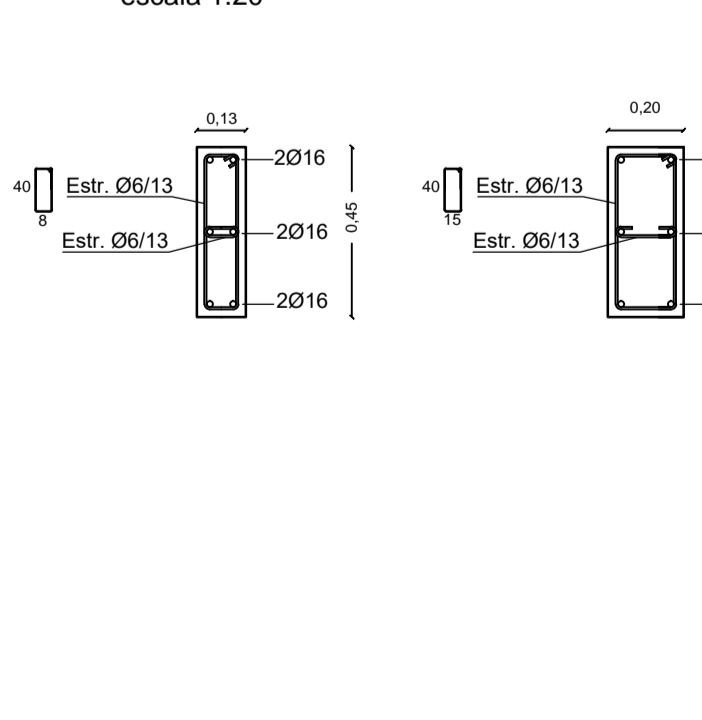
PILAR PT ALZADO  
escala 1:20



PILAR PT CORTE A-A  
escala 1:20



PILAR PT CORTE C-C  
escala 1:20



PILAR PT CORTE D-D  
escala 1:20

