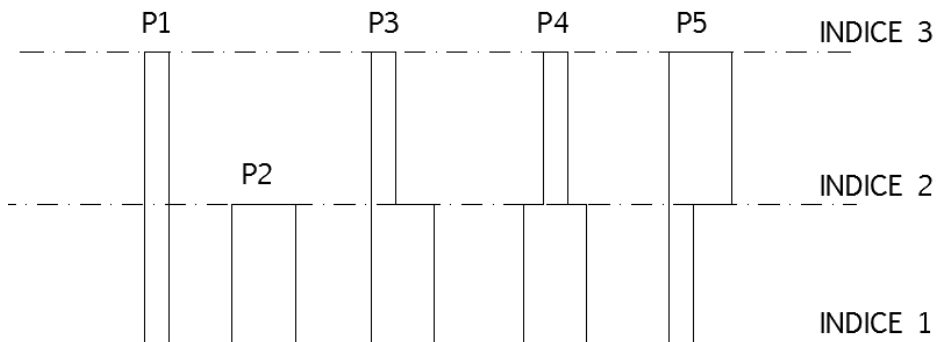
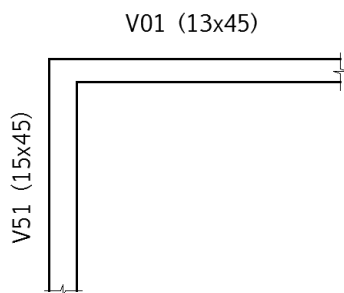


1. ¿Cuál es la finalidad de la norma 5:90?
2. Nombre al menos 6 datos que deben aparecer en el rótulo de una lámina.
3. Representar en planta los pilares P1 a P5 para cada índice.



4. ¿En que unidades se indican las dimensiones de los elementos estructurales como vigas pilares, etc.?
5. ¿Qué escalas son preferidas a la hora de hacer dibujos de plantas?
6. Identifique toda la información que se está indicando sobre el elemento que tiene la siguiente etiqueta: V203 (17x45 Inv). Dibujar un corte esquemático por el elemento.
7. Complete el dibujo sabiendo que la viga V51 se apoya en la viga V01 en el encuentro mostrado:

VISTA EN PLANTA



8. Describa el camino de carga de una carga puntual aplicada en el centro de la viga V58 de la lámina C-04-FUNACIÓ N hasta los pilotes P4, P6, P10 y P11
9. ¿Cómo se indica un hueco en una losa?
10. Dibuje el símbolo utilizado para indicar armadura en una losa maciza. Complete el símbolo sabiendo que el espesor es de 16cm, la armadura según el eje x es $\Phi 8/15$ y la armadura según el eje y es $\Phi 10/20$. Además se sabe que la armadura según x va por debajo de la armadura según y.
11. ¿Cómo se suelen especificar los materiales en planos de estructuras?
12. ¿Qué puede decir con respecto a las cargas utilizadas si se ha diseñado considerando la norma UNIT 5:90?
13. ¿Se deben realizar dibujos independientes para indicar la armadura y encofrado de una plana?
14. Dibuje los símbolos de nivel en corte y en planta describiendo que nivel indica cada uno.
15. ¿Cómo se indica que una parte de la losa se encuentra a una nivel inferior al nivel dominante?
16. En una planta, ¿el tramo representado de escalera es aquel que llega al nivel de la planta o aquel nace del nivel de planta?
17. ¿Qué información, más allá de las dimensiones de los elementos estructurales, es usual encontrar en planos de fundación con pilotes.?
18. ¿Qué otros documentos a parte de los planos suelen acompañar al proyecto de estructuras?
19. Indique cuál de los siguientes cortes corresponde con el corte 4-4 de la lámina E02-Fundaciones.

