



ESTRUCTURAS DE MADERA

4.2. Cubiertas

FACULTAD DE
INGENIERIA



1. A UN AGUA

1.1. CABIOS O VIGAS

1.2. VIGAS Y CORREAS

1.3. VIGAS A UN AGUA

2. A DOS AGUAS

2.1. CUMBRERA Y CABIOS

2.2. CUMBRERA , CORREAS Y CABIOS

2.3. CERCHAS

2.4. CELOSÍAS

2.5. VIGAS A DOS AGUAS

3. MÚLTIPLES AGUAS

3.1. CERCHAS Y LIMAS

3.2. ESPACIALES: PIRAMIDAL

1.4. VIGAS CURVAS

1.5. ARCOS

Cubiertas



1. A UN AGUA

1.1. CABIOS OVIGAS

Cubiertas





Vivienda
nueva





























Edificación a rehabilitar











1. A UN AGUA

1.1. CABIOS O VIGAS

1.2. VIGAS Y CORREAS

Cubiertas





Museo Karst y prehistoria









160 m²

40 m²







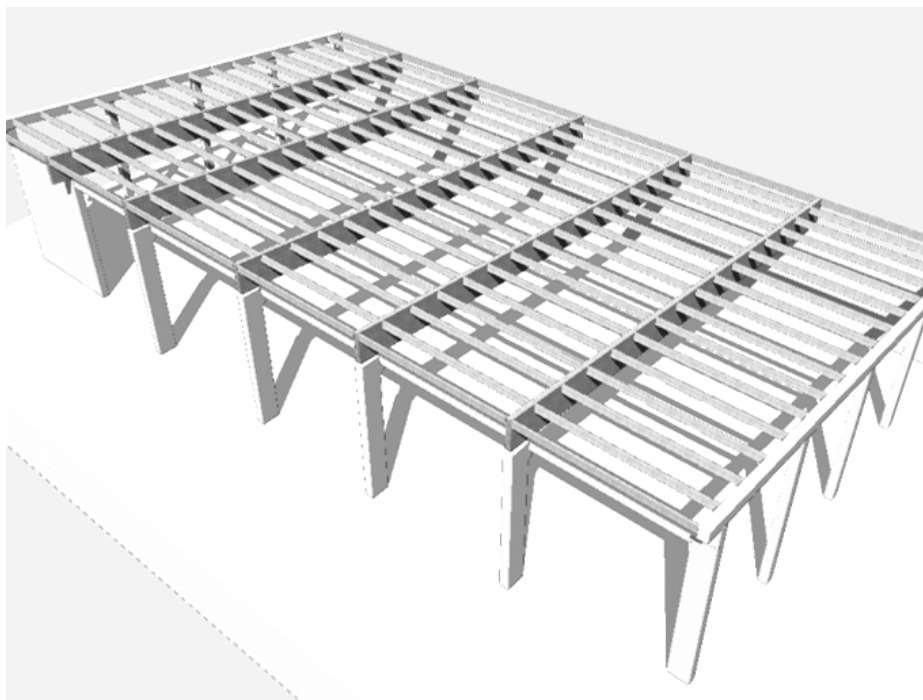






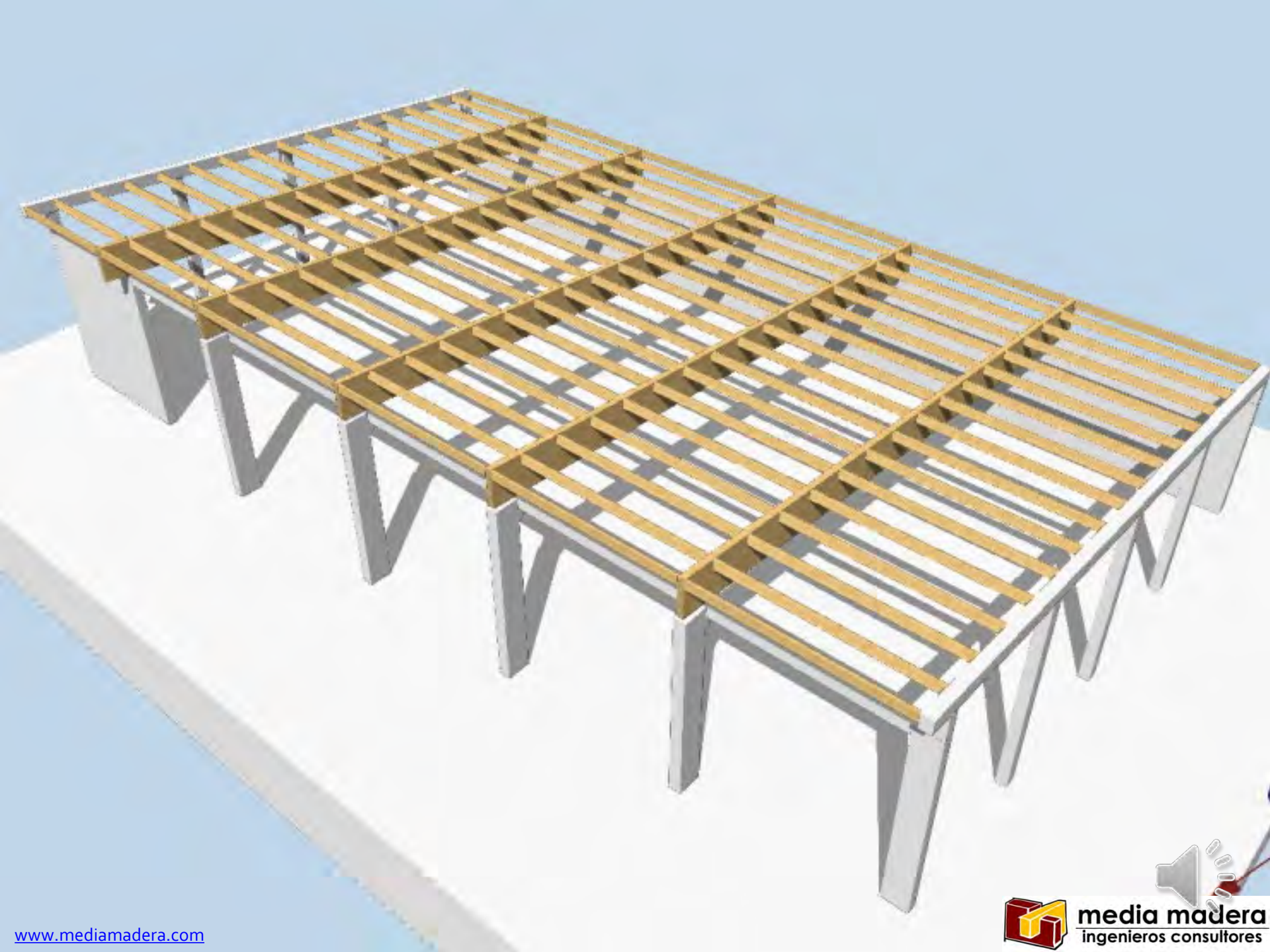
asturiasensaciones.blogspot.com





Piscina







ROXU Haulotte



media madera
ingenieros consultores



1. A UN AGUA

1.1. CABIOS O VIGAS

1.2. VIGAS Y CORREAS

1.3. VIGAS A UN AGUA

Cubiertas

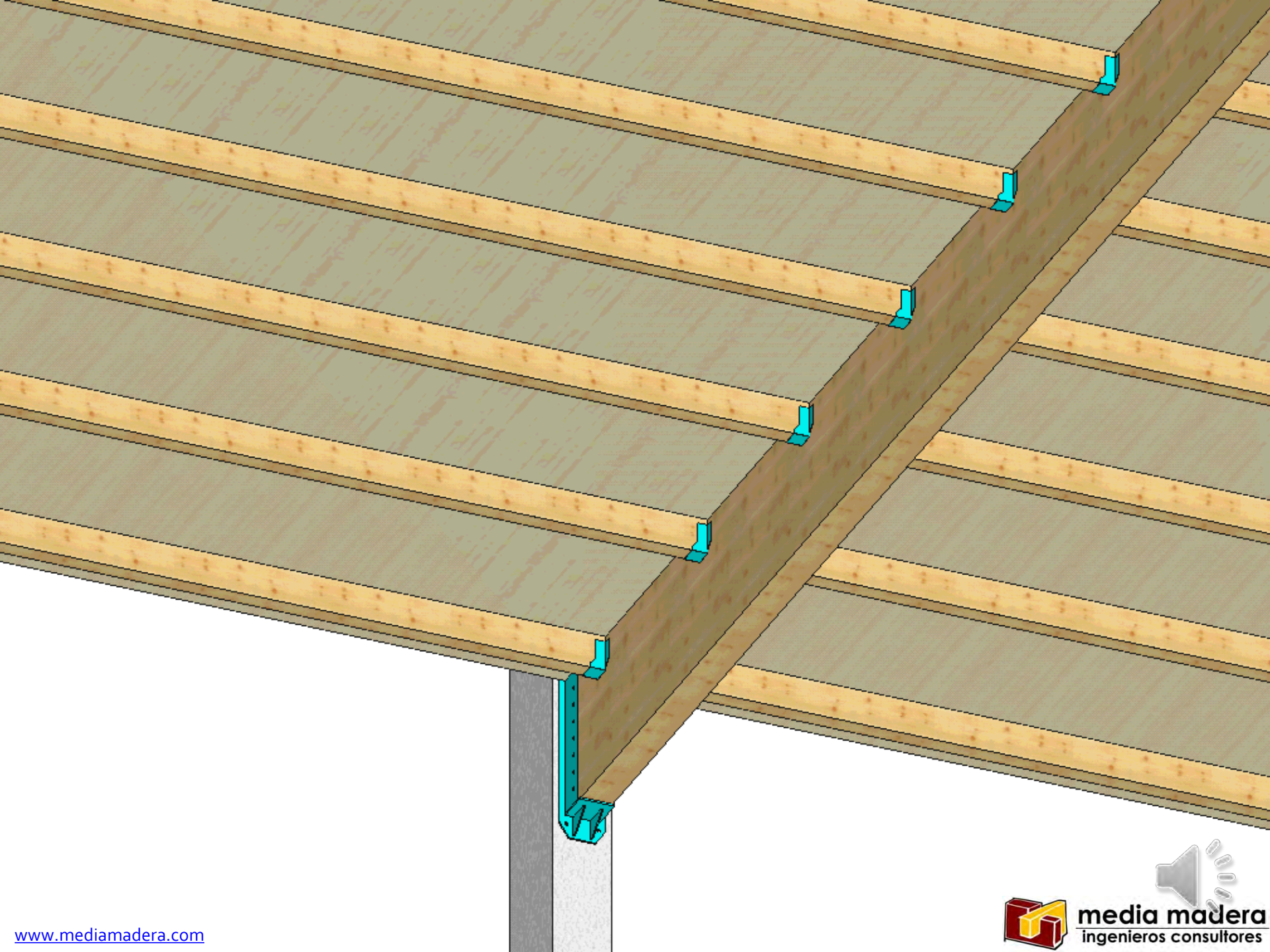




Piscina en Galicia





















www.paraviajeros.blogspot.com

C. Lanceta



1. A UN AGUA

1.1. CABIOS O VIGAS

1.2. VIGAS Y CORREAS

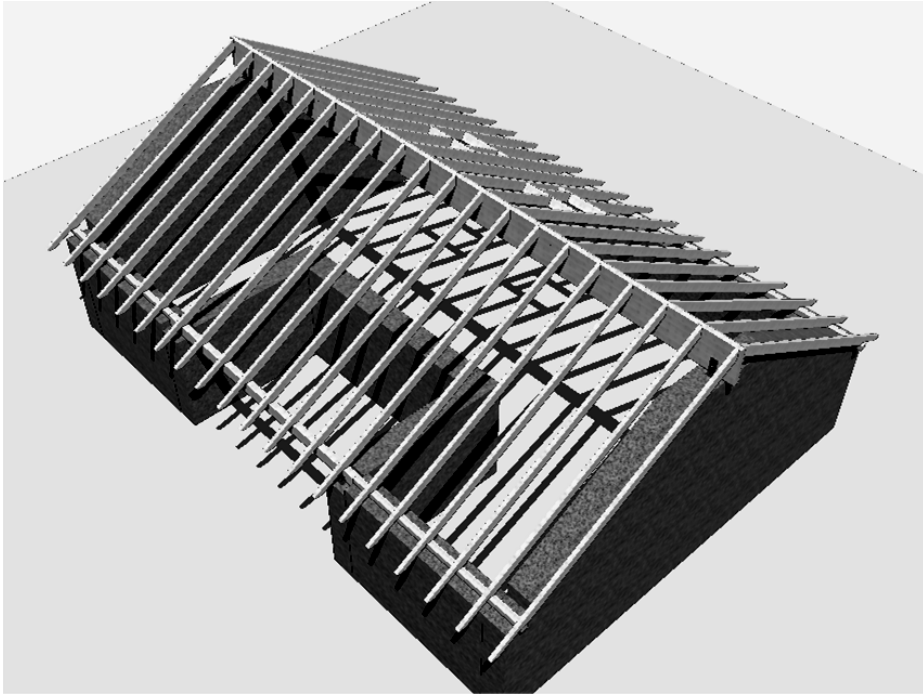
1.3. VIGAS A UN AGUA

2. A DOS AGUAS

2.1. CUMBRERA Y CABIOS

Cubiertas

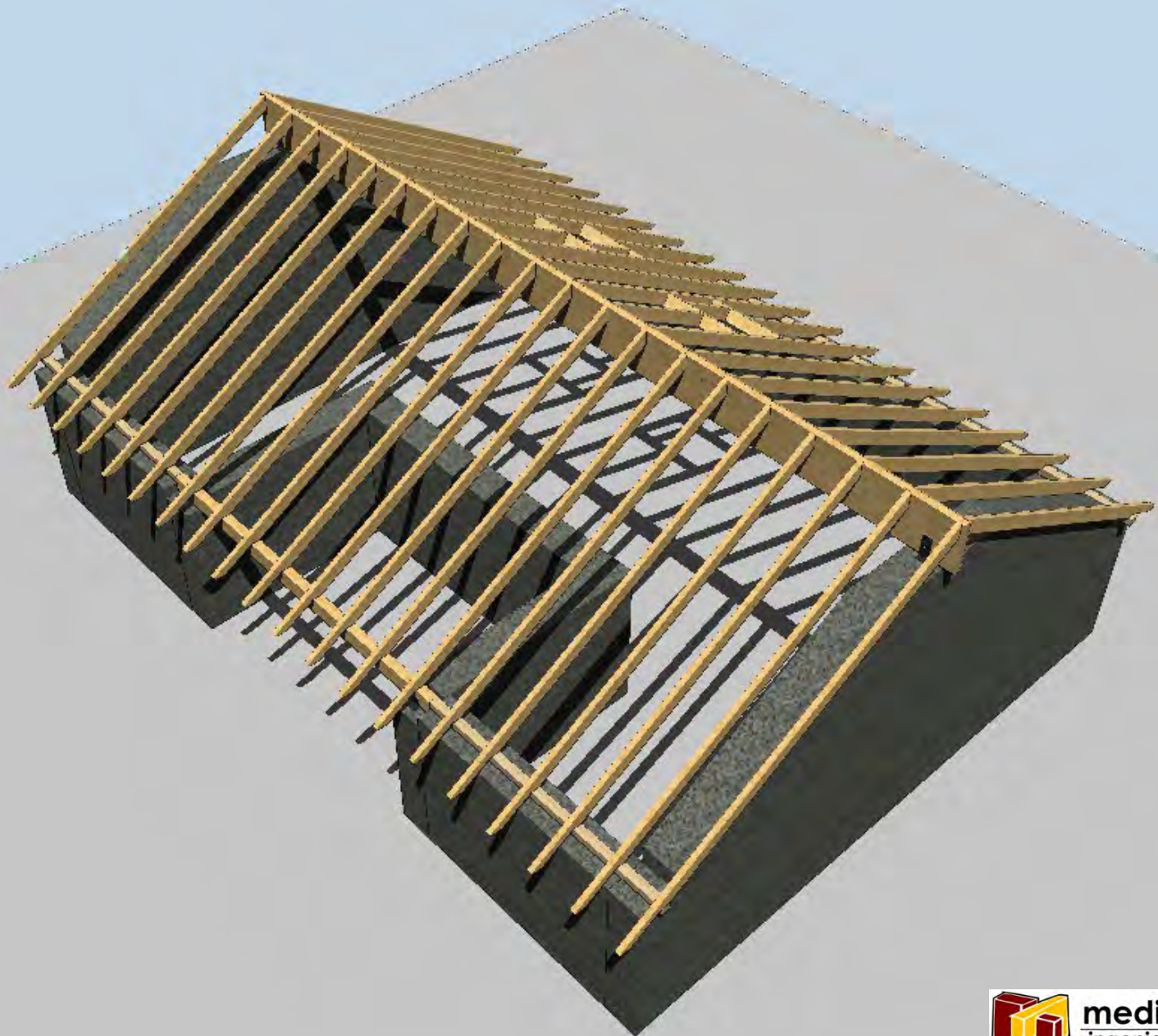




Viviendas unifamiliares











1. A UN AGUA

1.1. CABIOS O VIGAS

1.2. VIGAS Y CORREAS

1.3. VIGAS A UN AGUA

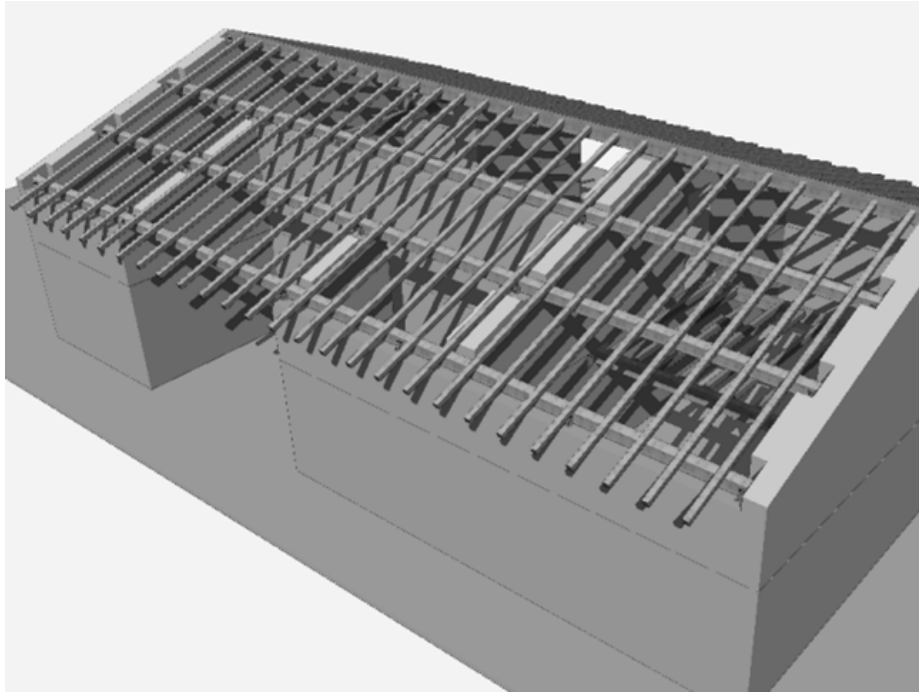
2. A DOS AGUAS

2.1. CUMBRERA Y CABIOS

2.2. CUMBRERA , CORREAS Y CABIOS

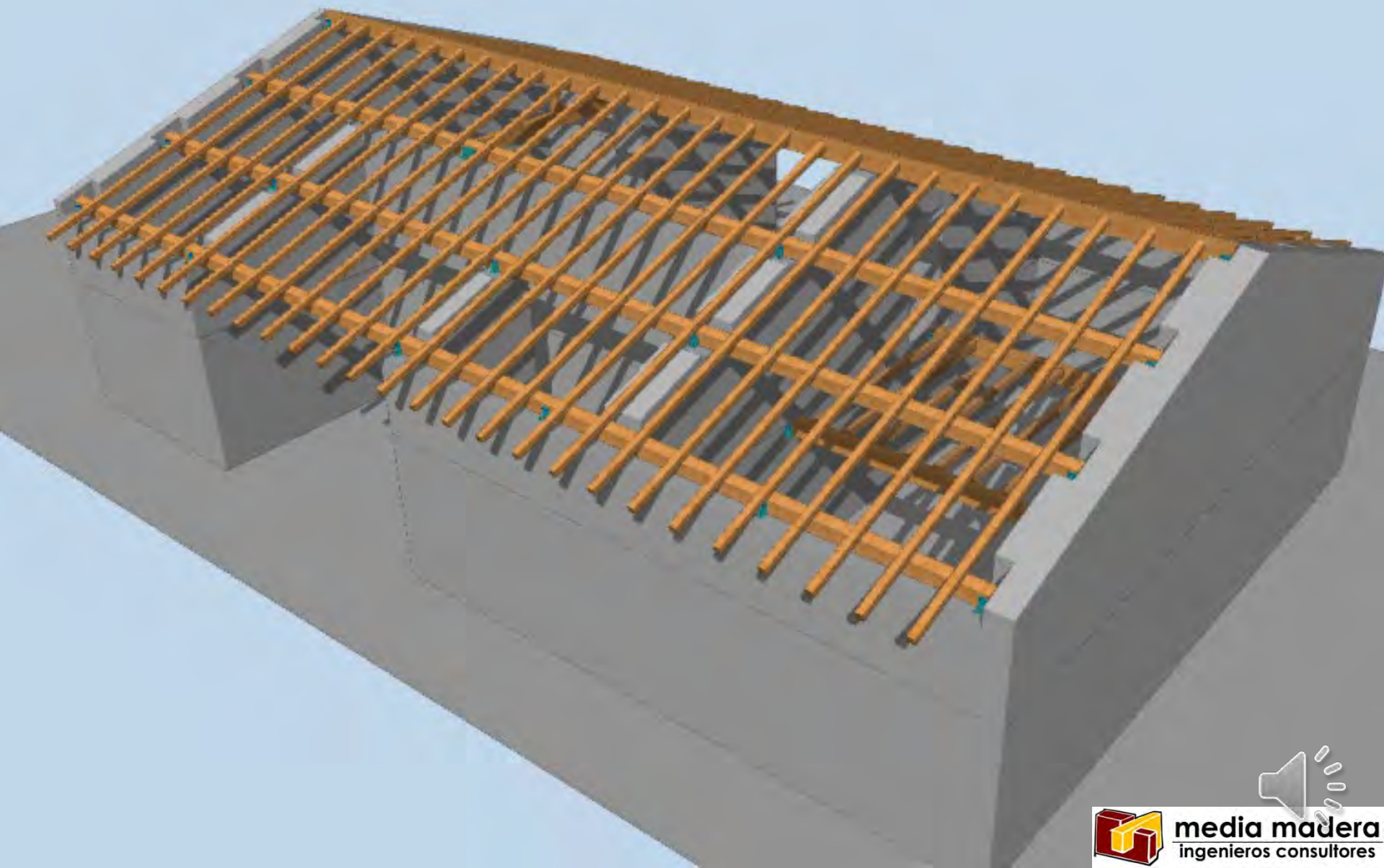
Cubiertas





Viviendas unifamiliares













1. A UN AGUA

1.1. CABIOS O VIGAS

1.2. VIGAS Y CORREAS

1.3. VIGAS A UN AGUA

2. A DOS AGUAS

2.1. CUMBRERA Y CABIOS

2.2. CUMBRERA , CORREAS Y CABIOS

2.3. **CERCHAS**

Cubiertas





Cercha latina: Pinacoteca





MINISTERIO
DE ECONOMIA

GOBIERNO DEL
PRINCIPADO DE ASTURIAS

Instituto para la Reestructuración de
la minería de Carbón y Desarrollo
Alternativo de las Comarcas Mineras

Plan de la Minería del Carbón y Desarrollo Alternativo de las Comarcas Mineras

PROYECTO COFINANCIADO POR EL PROGRAMA DE DESARROLLO
ALTERNATIVO DE LAS COMARCAS MINERAS

Obra:

Rehabilitación del Antiguo Macelo
para Pinacoteca Municipal

Presupuesto:

1.041.958,90 €

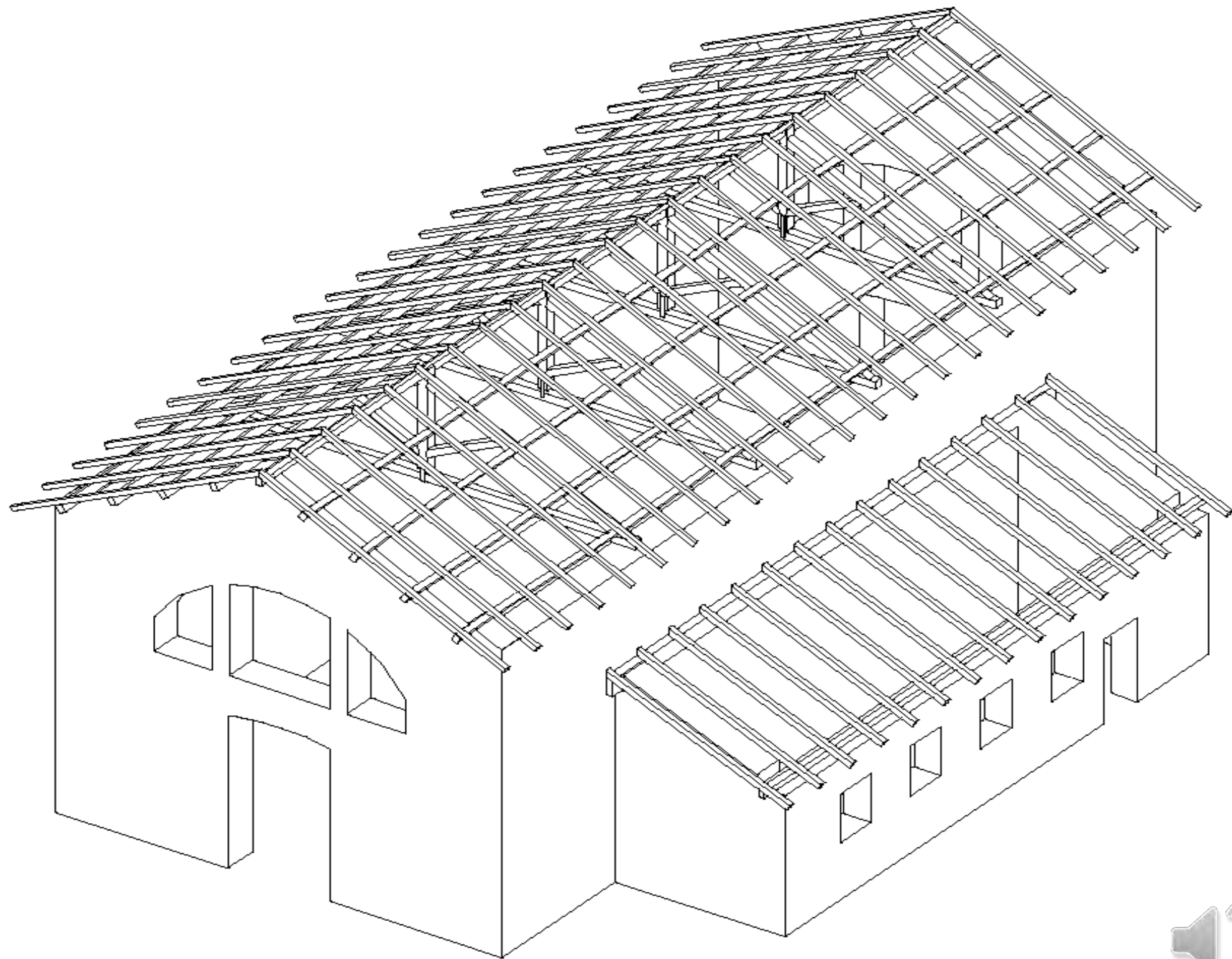
Plazo de ejecución:

10 meses

Empresa constructora:

Isolux Wat





Planta: 12.7 x 8.9 m







par

par

tornapunta

pendolón

tornapunta

tirante

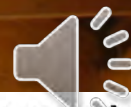














Cercha latina: Reconstrucción de vivienda



Estado inicial



Estado inicial







Estado inicial

cumbreira

pares?

pares?

cabios

cabios

tirante?

limas

limas



Estado inicial: casetón



Actuación de reconstrucción



Actuación de reconstrucción

par

cumbrera

pendolón

tornapunta

cabios

correa

cumbrera

tirante

limas

limas





lima

lima

cumbra



Actuación de reconstrucción



media madera
ingenieros consultores

Actuación de reconstrucción



media madera
ingenieros consultores





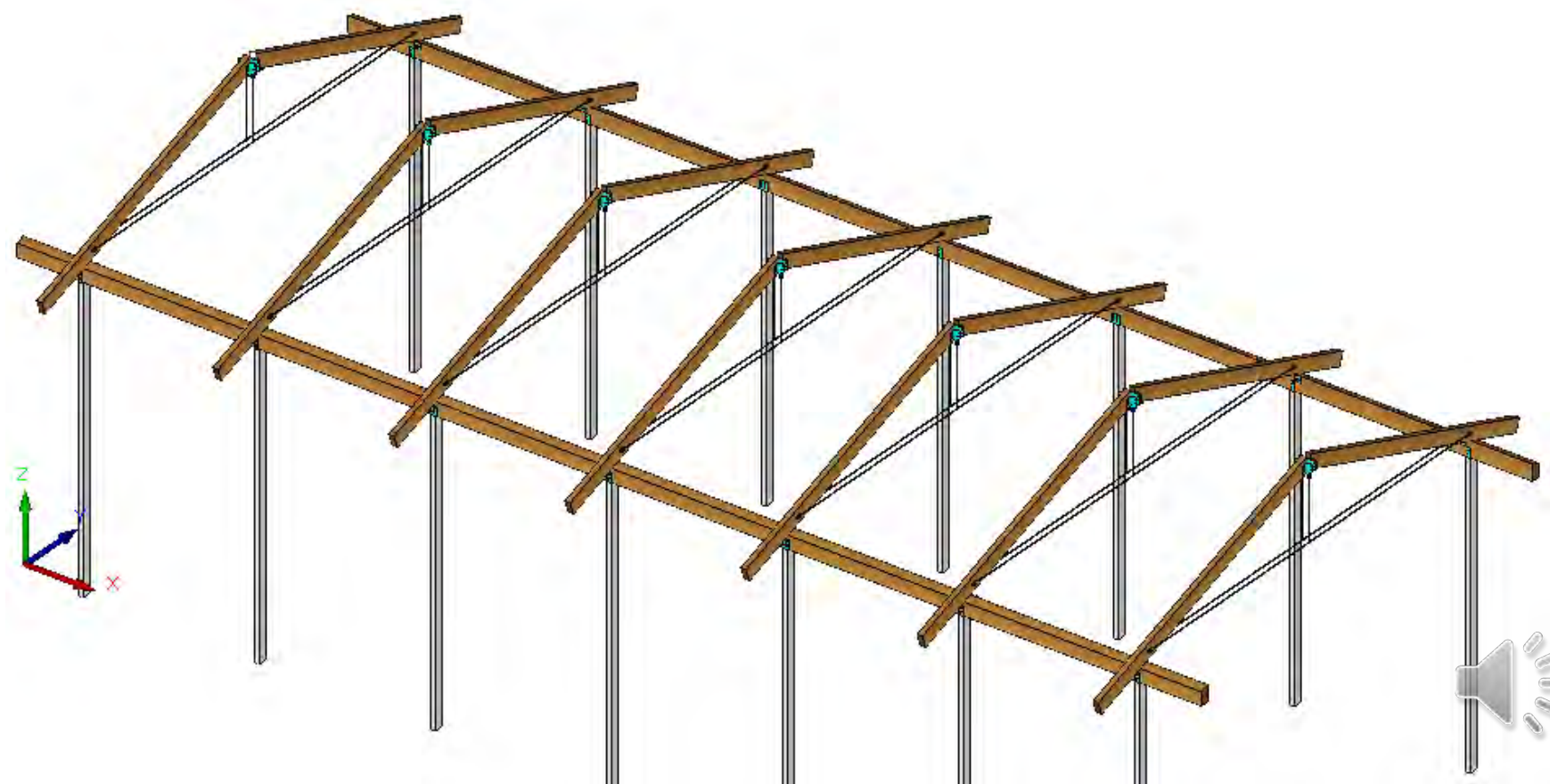
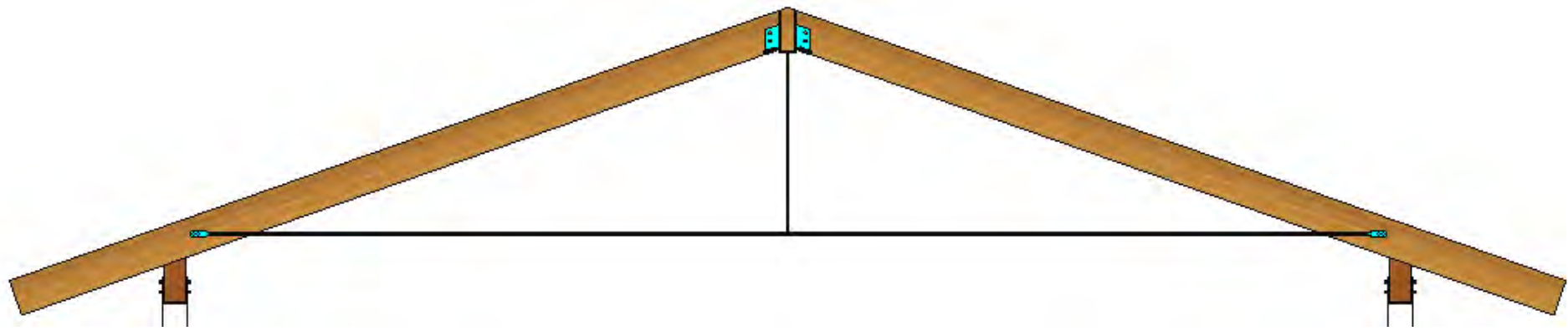


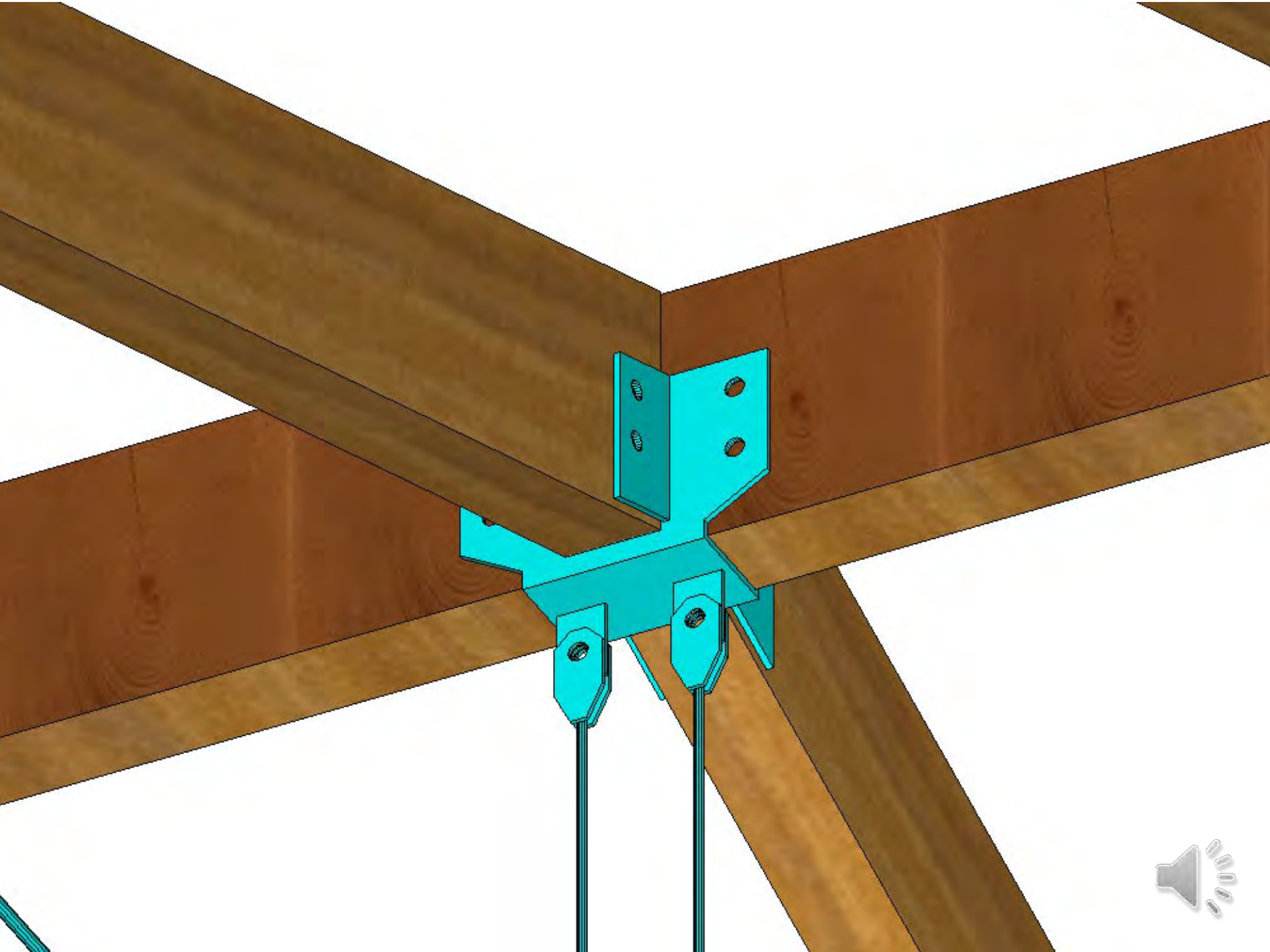
Cercha mixta:
Cubierta piscina
unifamiliar







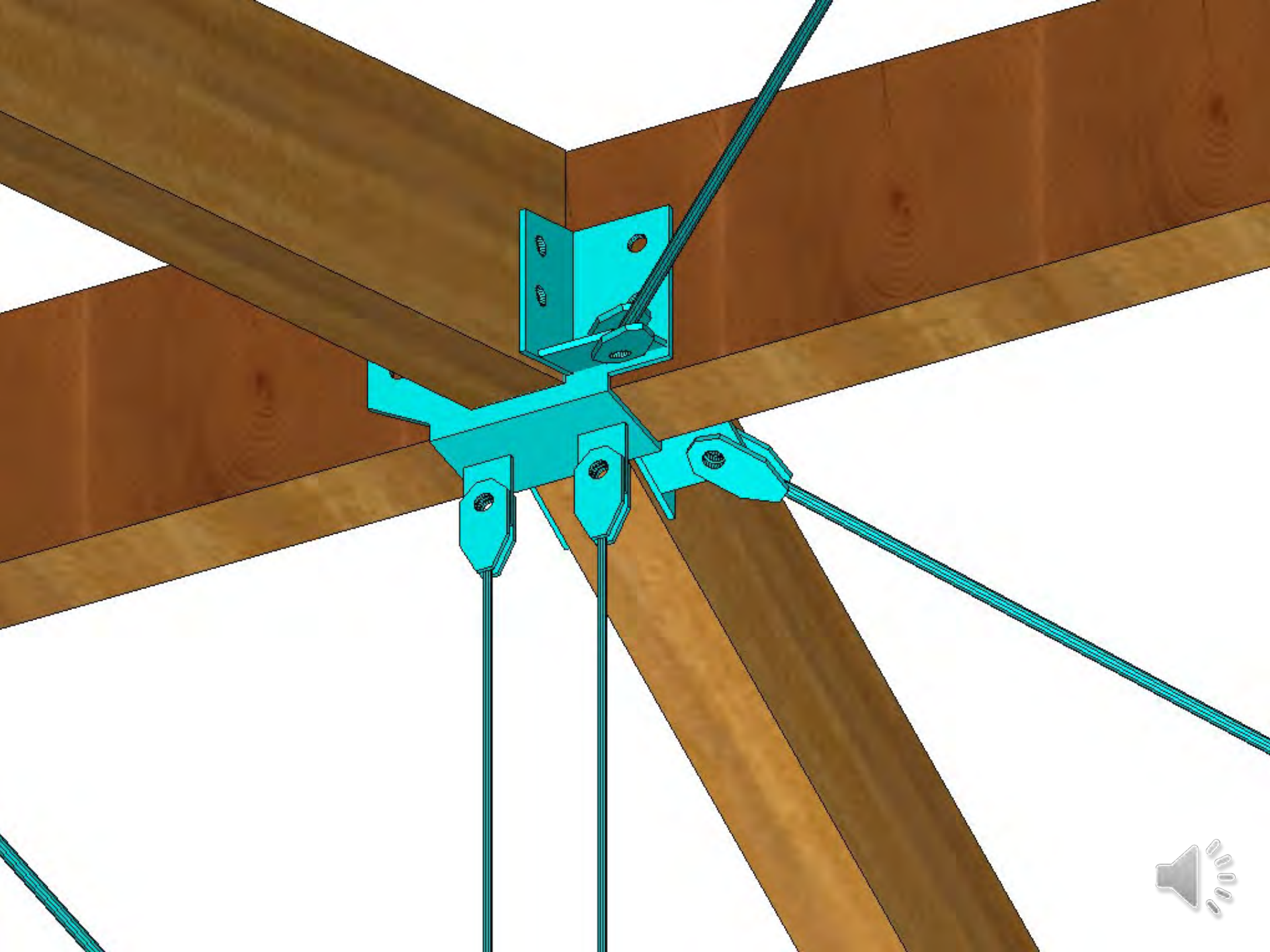


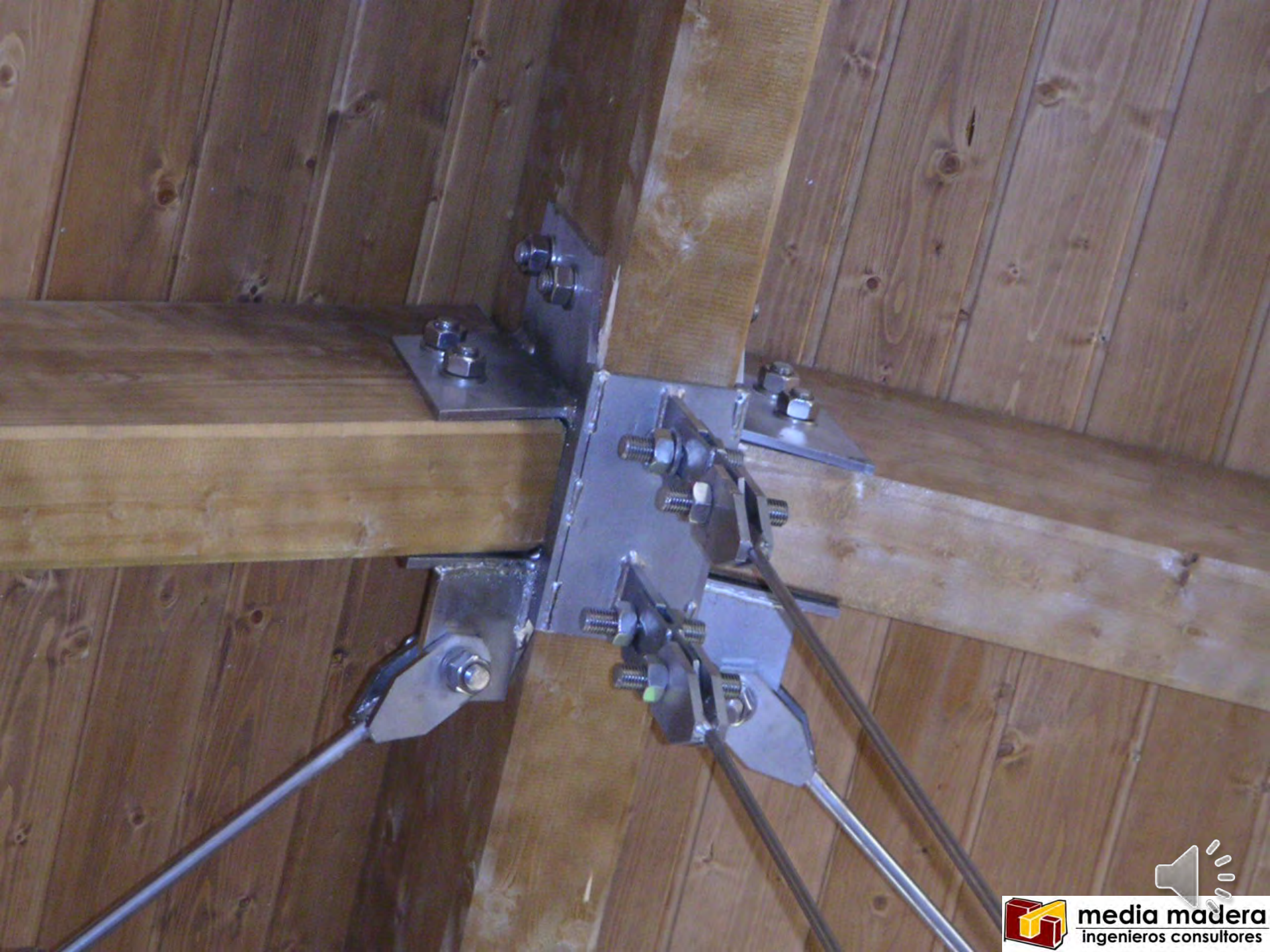




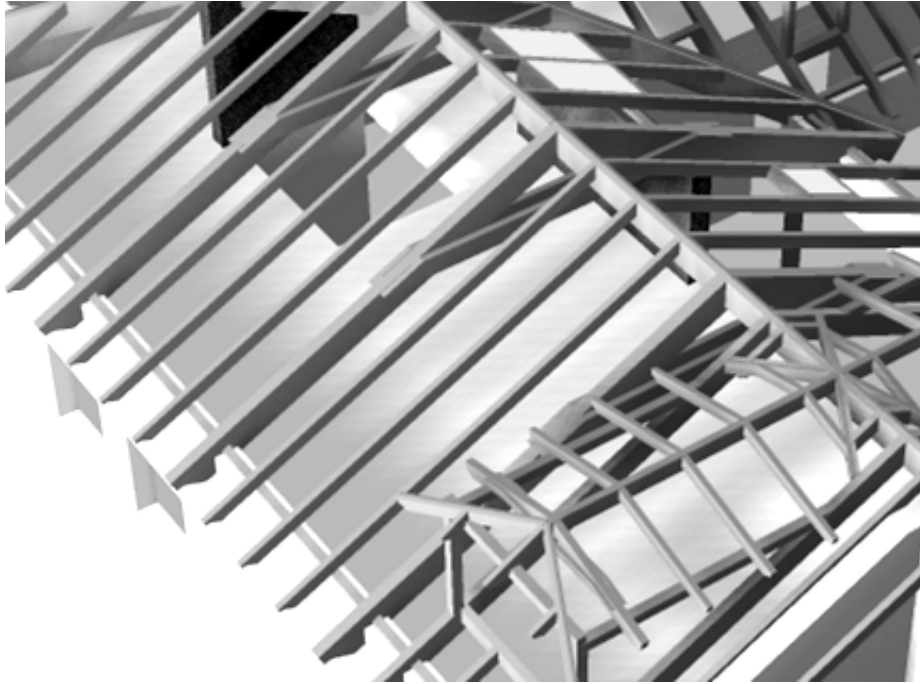








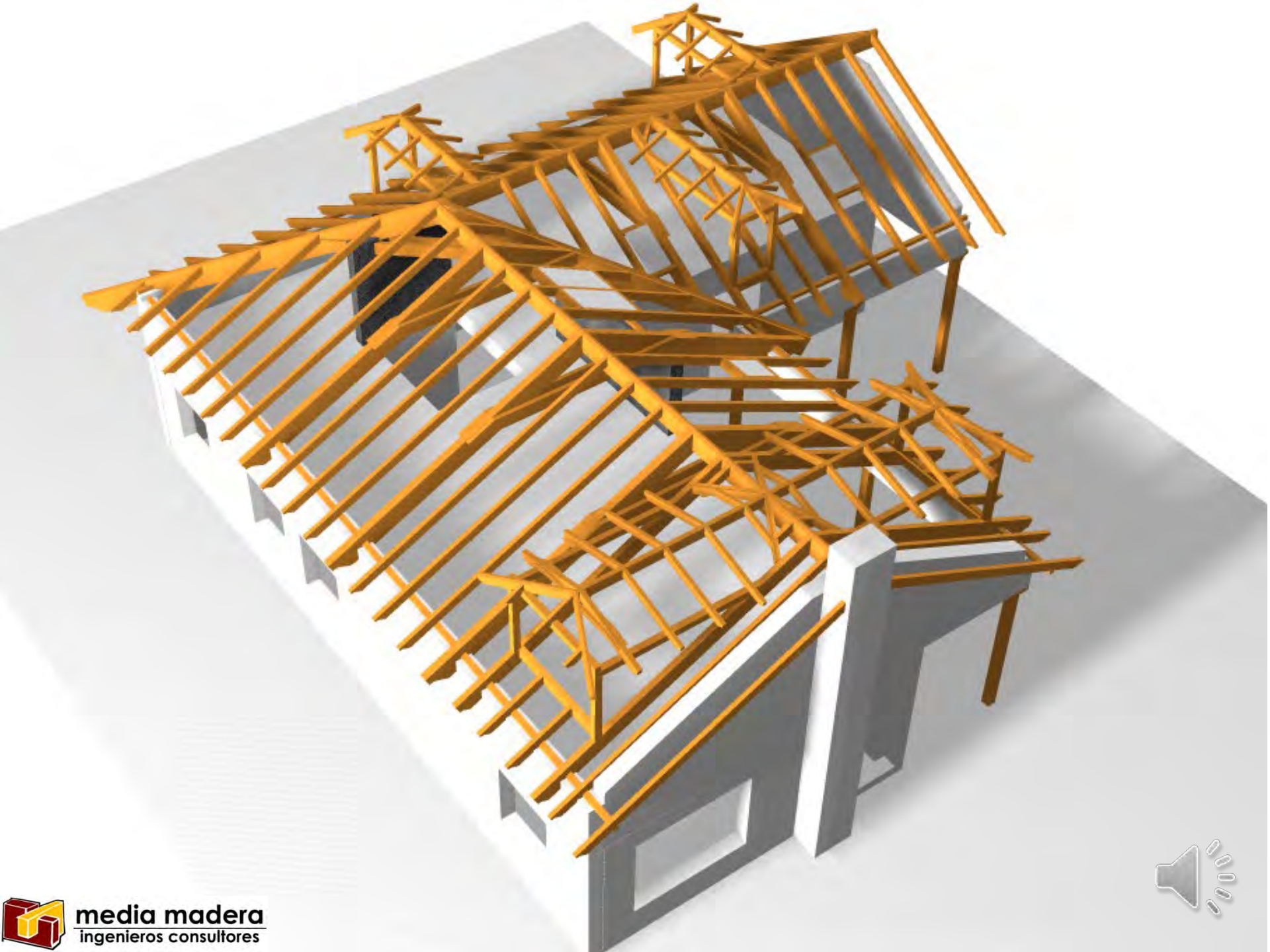




Cercha de
par y nudillo







1. A UN AGUA

1.1. CABIOS O VIGAS

1.2. VIGAS Y CORREAS

1.3. VIGAS A UN AGUA

2. A DOS AGUAS

2.1. CUMBRERA Y CABIOS

2.2. CUMBRERA , CORREAS Y CABIOS

2.3. CERCHAS

2.4. VIGAS EN CELOSÍA

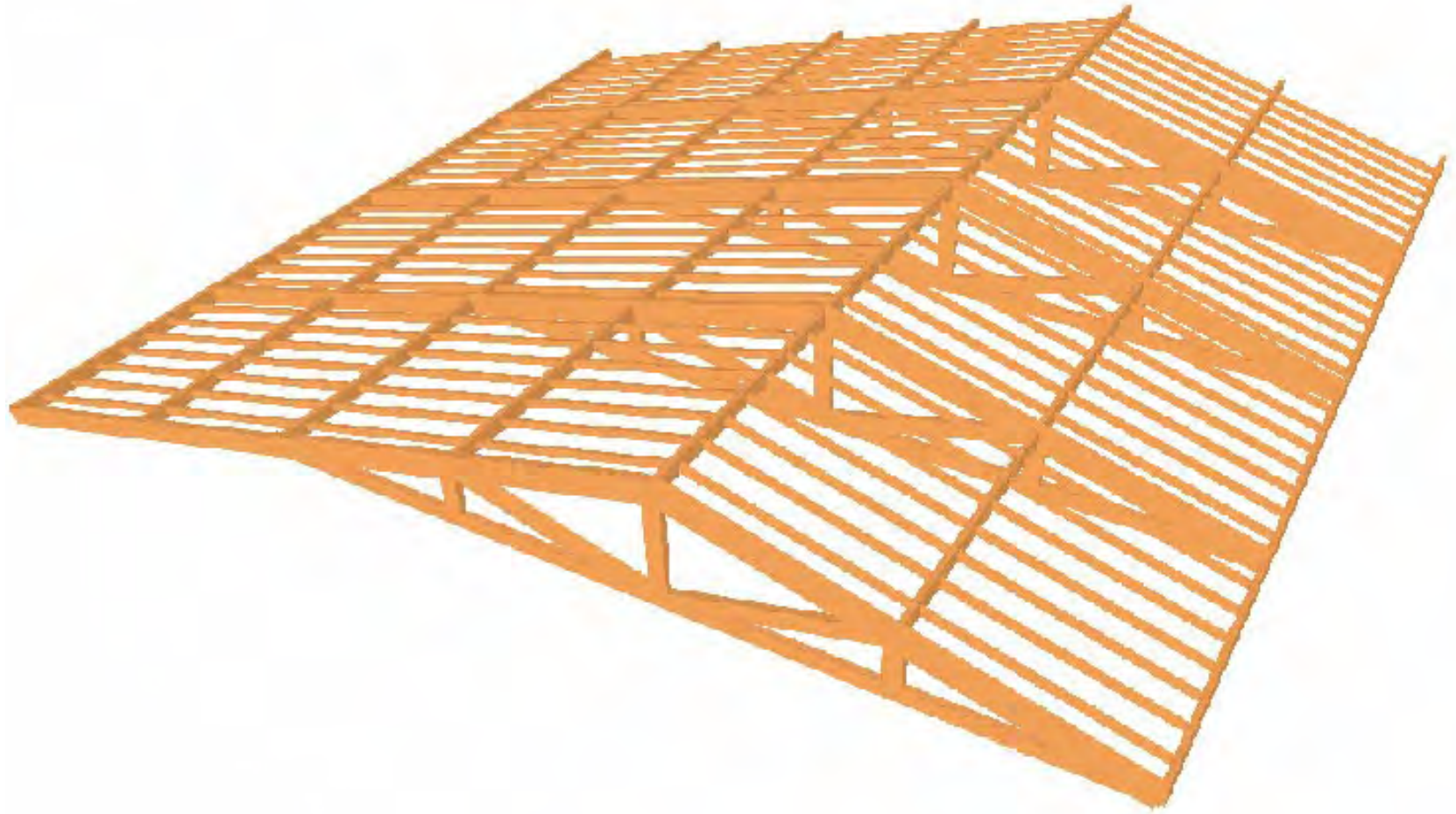
Cubiertas



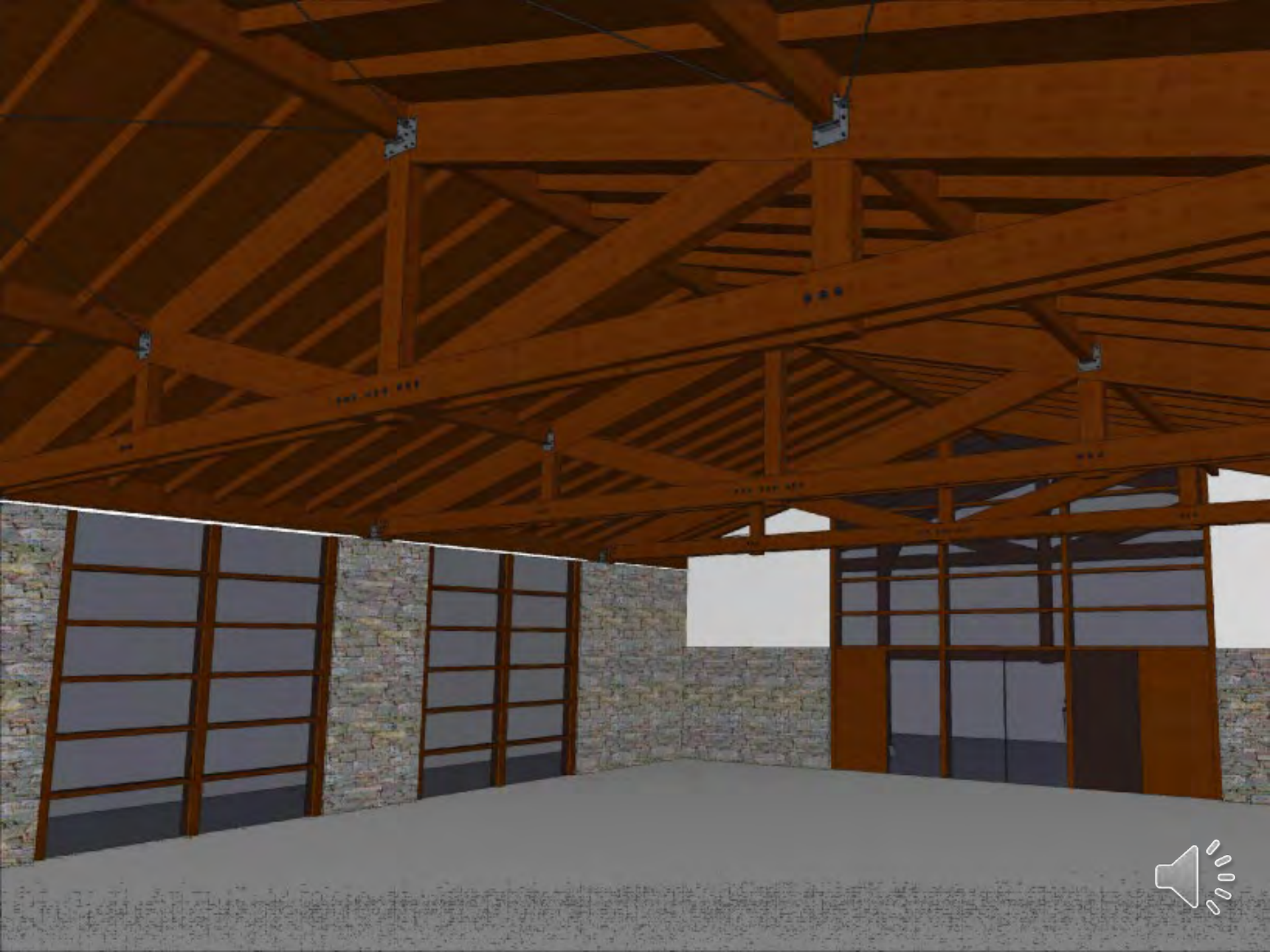
Celosía Restaurante











1. A UN AGUA

1.1. CABIOS O VIGAS

1.2. VIGAS Y CORREAS

1.3. VIGAS A UN AGUA

2. A DOS AGUAS

2.1. CUMBRERA Y CABIOS

2.2. CUMBRERA , CORREAS Y CABIOS

2.3. CERCHAS

2.4. CELOSÍAS

2.5. VIGAS A DOS AGUAS

Cubiertas





Vigas peraltadas

Vigas a 2 aguas







DEPORTE ASTURIANO
GOBIERNO DEL PRINCIPADO DE ASTURIAS



media madera
ingenieros consultores

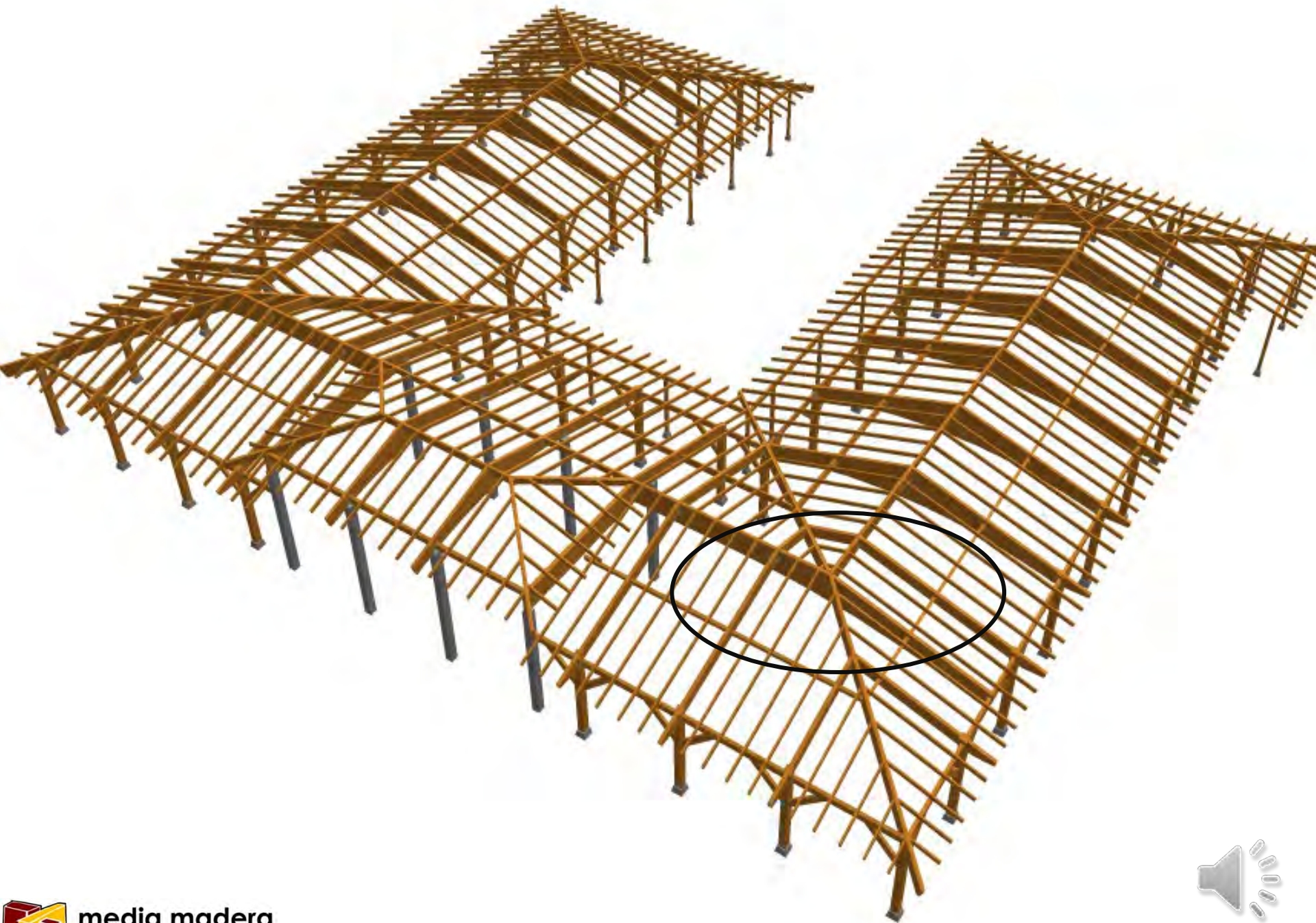




Vigas 2 aguas
Intradós curvo:
Cuadras caballos















Cercha tirante
curvo:
Picadero













1. A UN AGUA

1.1. CABIOS O VIGAS

1.2. VIGAS Y CORREAS

1.3. VIGAS A UN AGUA

2. A DOS AGUAS

2.1. CUMBRERA Y CABIOS

2.2. CUMBRERA , CORREAS Y CABIOS

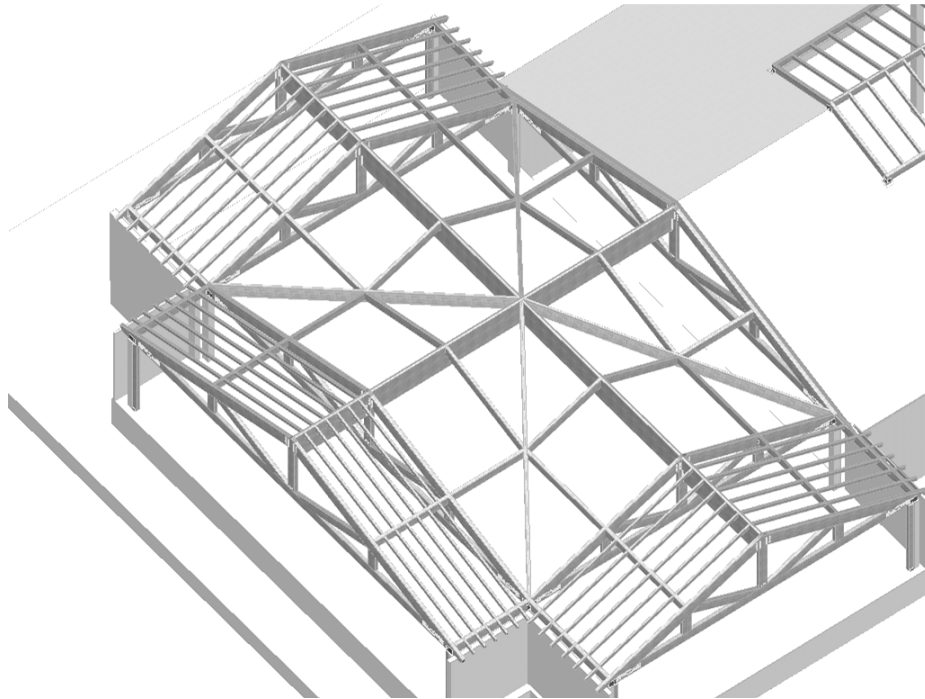
2.3. CERCHAS

2.4. CELOSÍAS

2.5. VIGAS A DOS AGUAS

3. MÚLTIPLES AGUAS

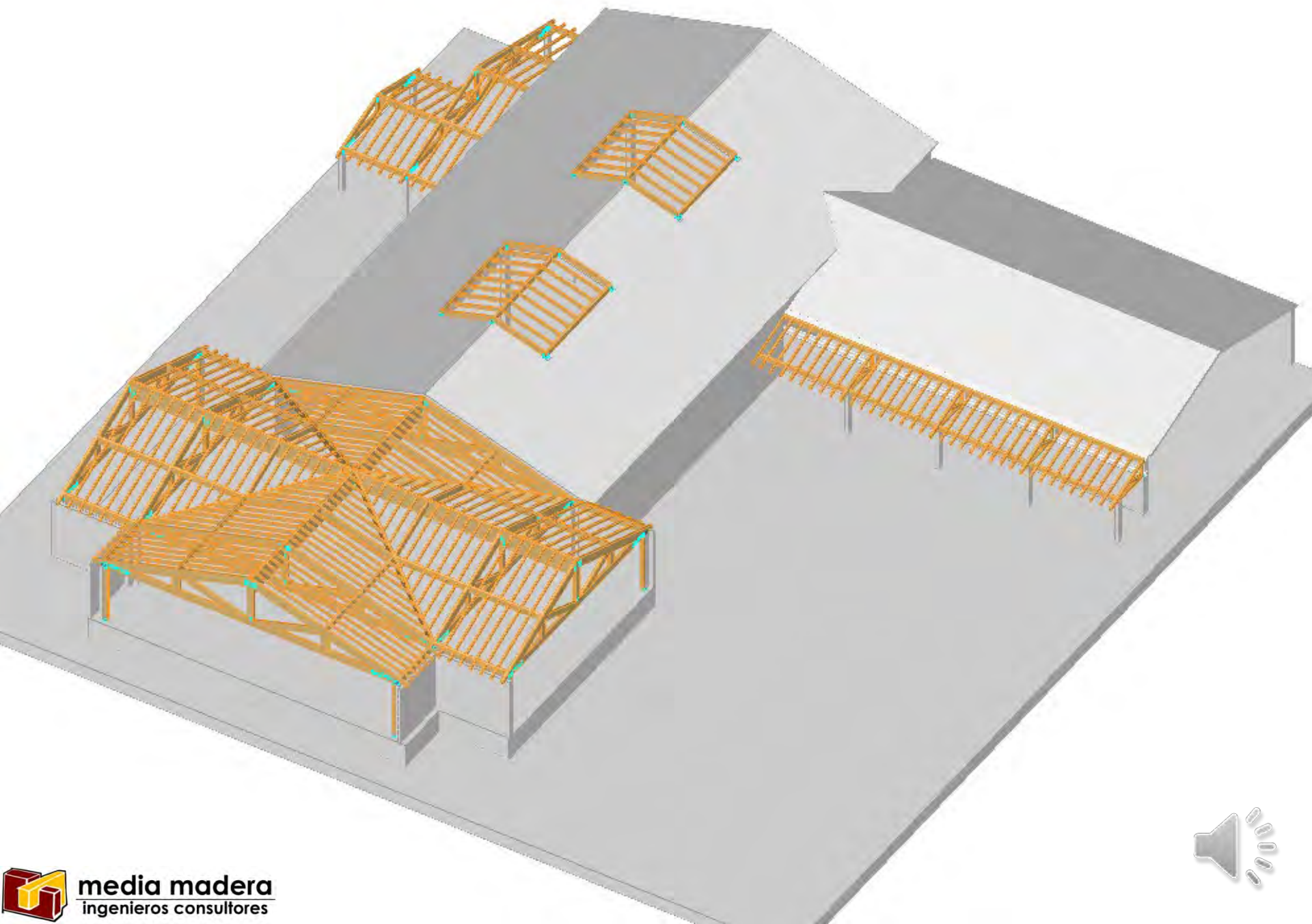
Cubiertas



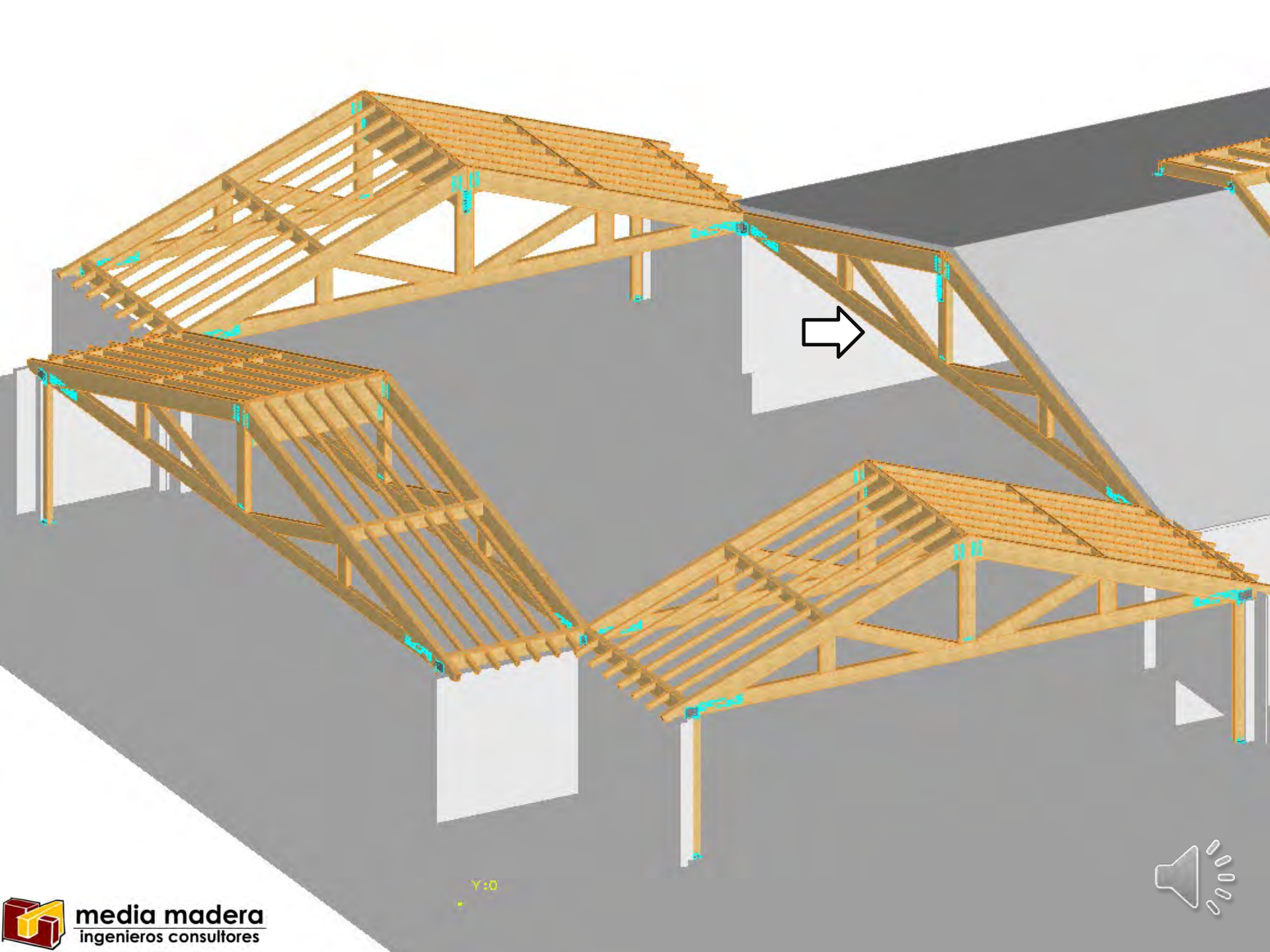
Cerchas y limas

Spa





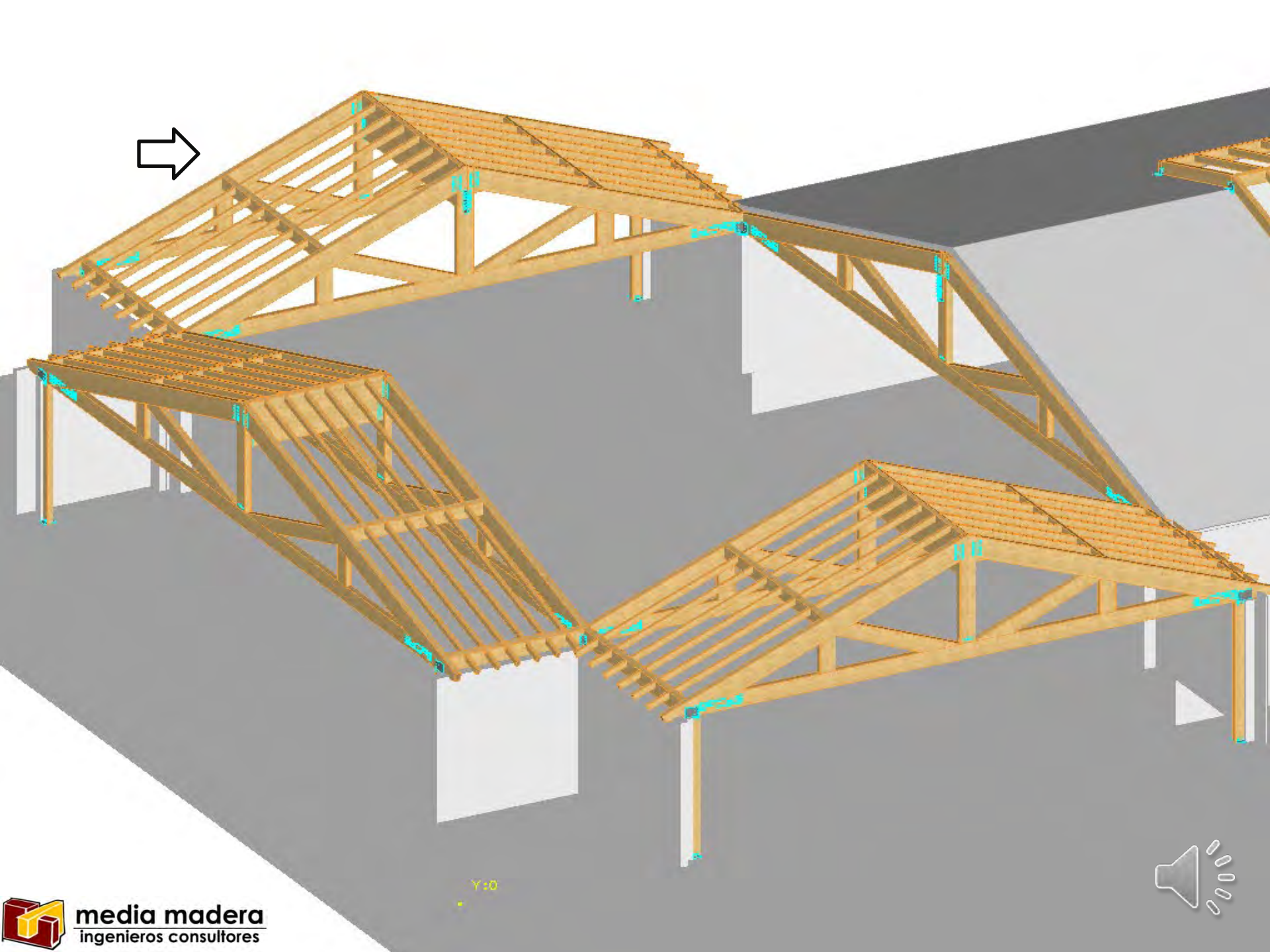




Y:0

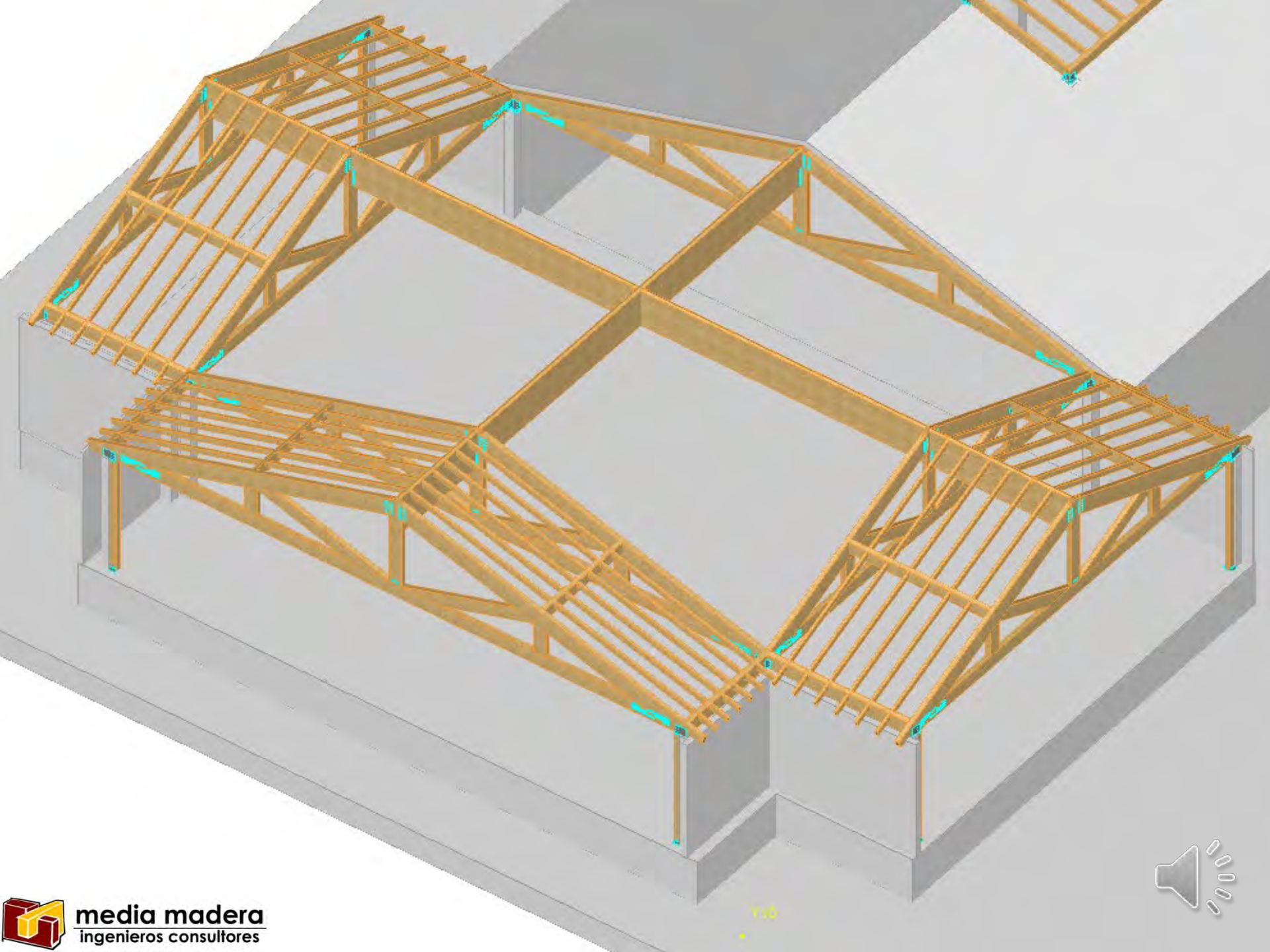


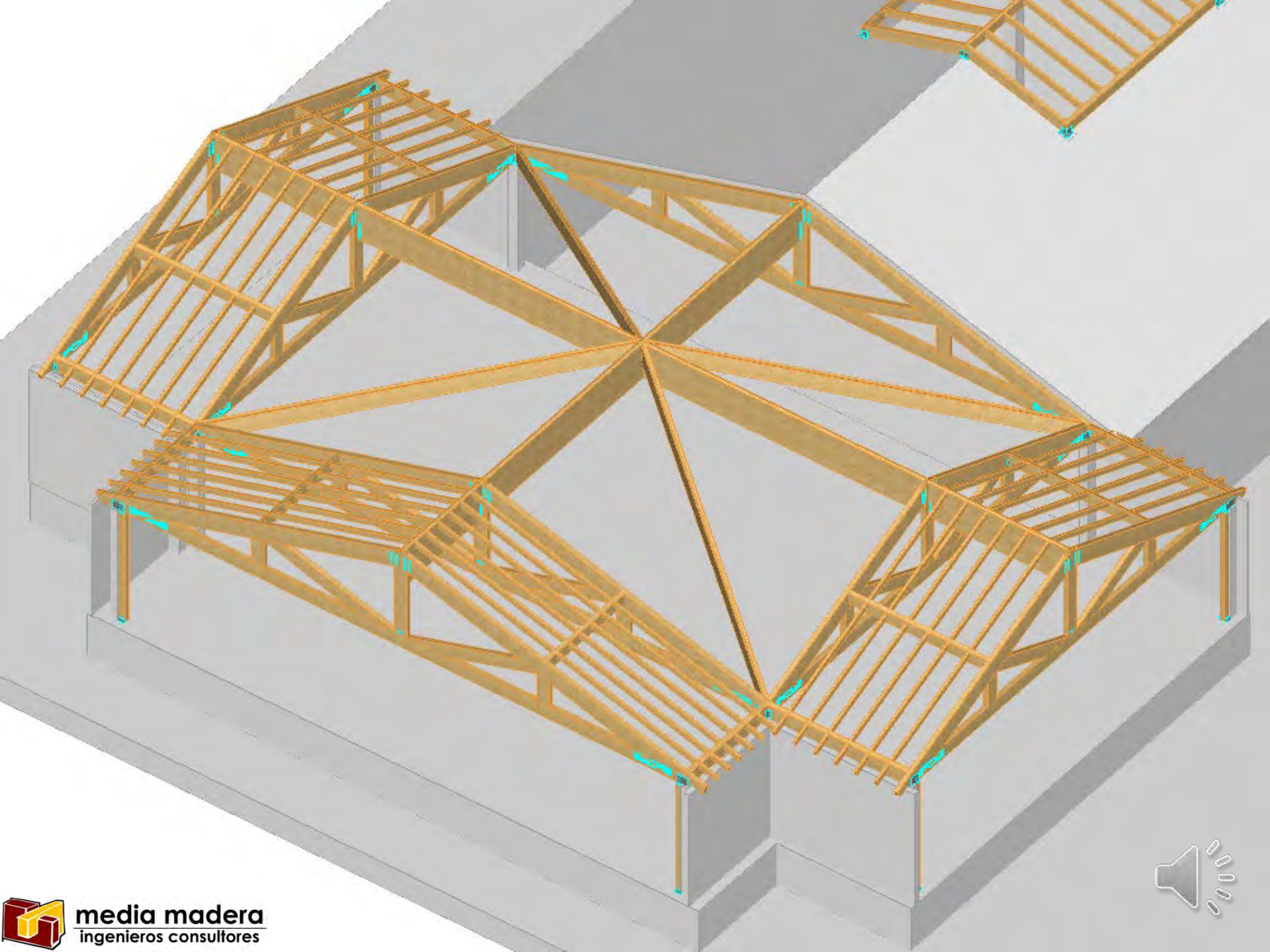


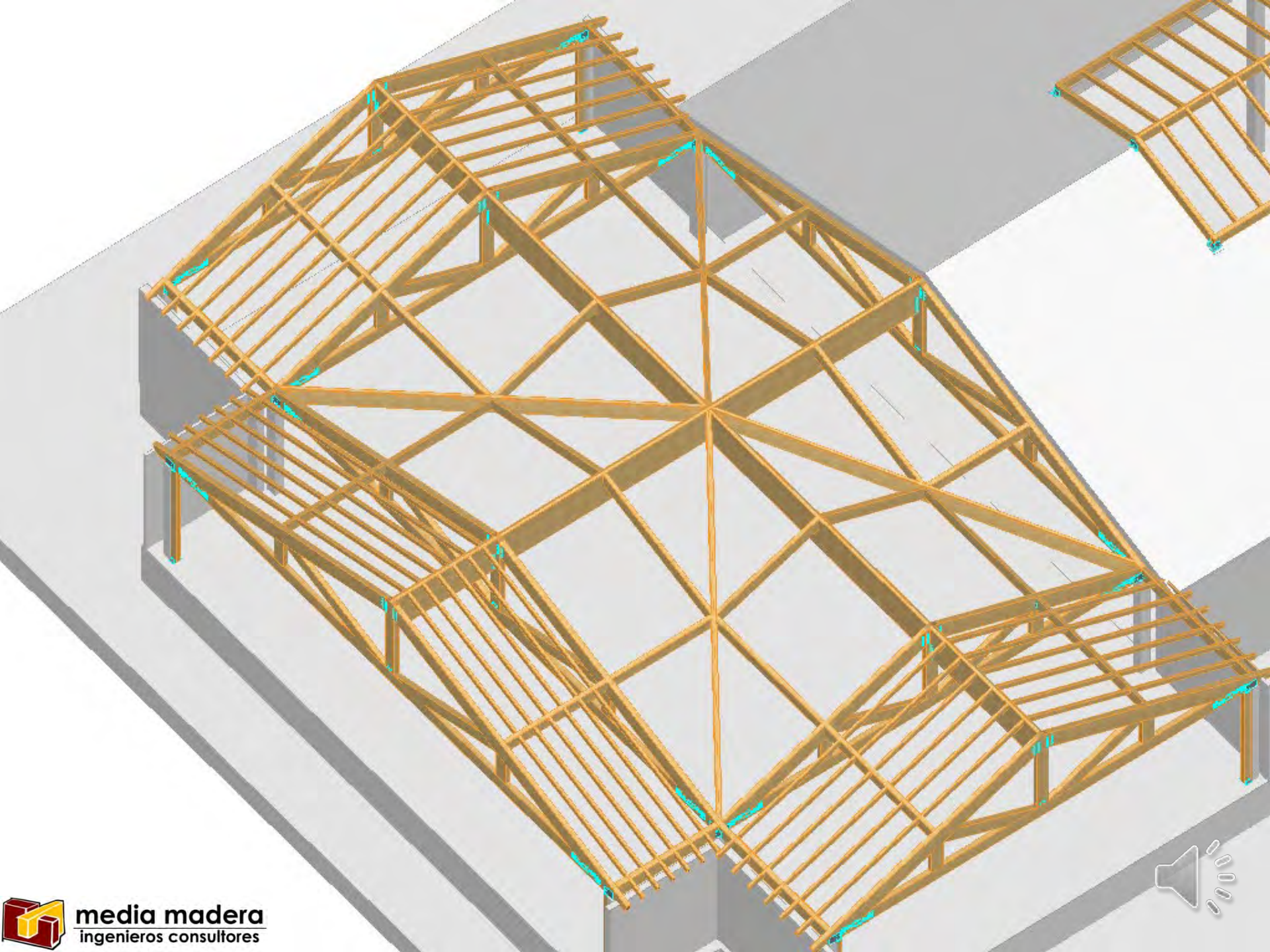


Y:0



















1. A UN AGUA

1.1. CABIOS O VIGAS

1.2. VIGAS Y CORREAS

1.3. VIGAS A UN AGUA

2. A DOS AGUAS

2.1. CUMBRERA Y CABIOS

2.2. CUMBRERA , CORREAS Y CABIOS

2.3. CERCHAS

2.4. CELOSÍAS

2.5. VIGAS A DOS AGUAS

3. MÚLTIPLES AGUAS

4. VIGAS CURVAS

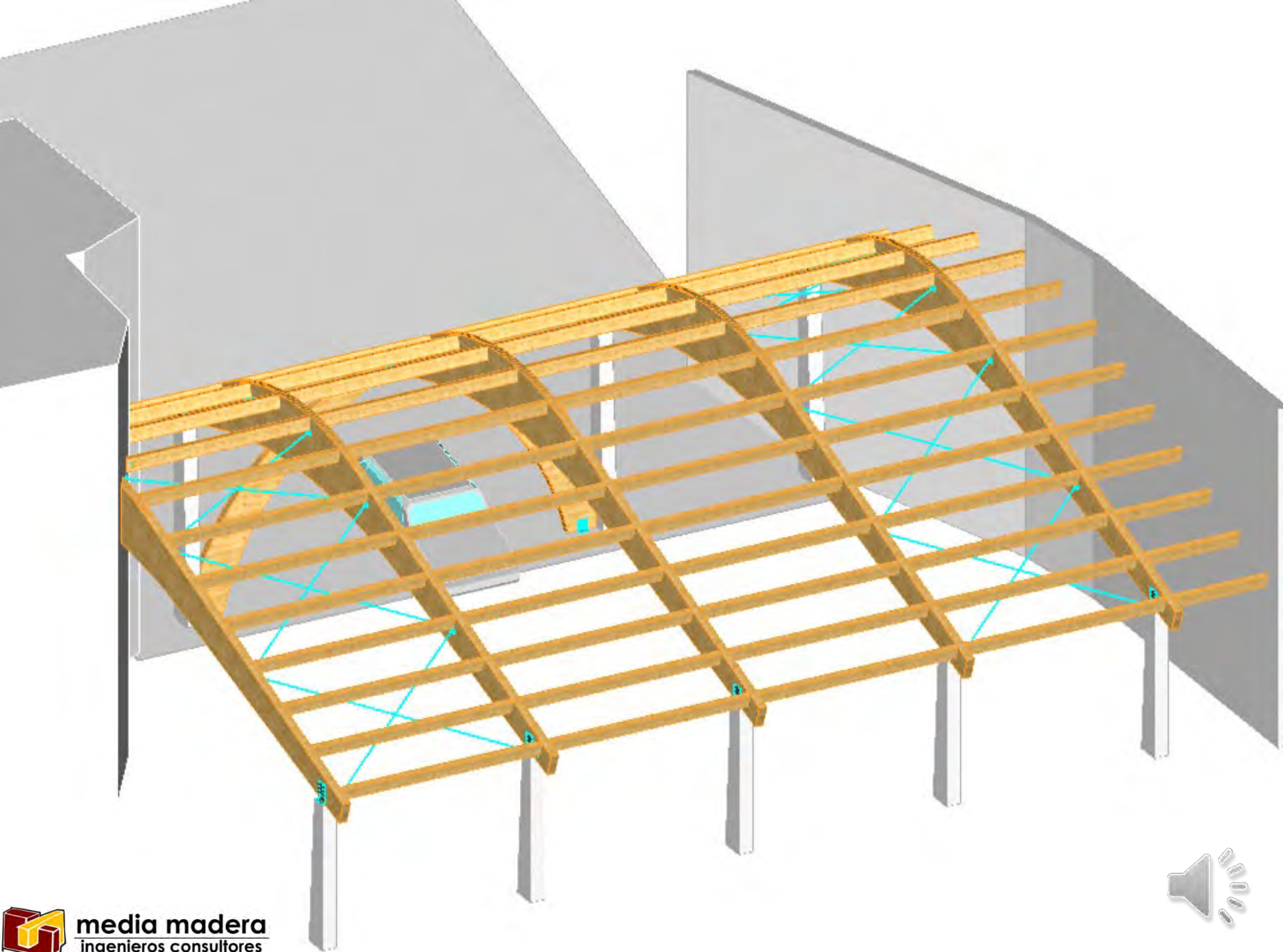
Cubiertas

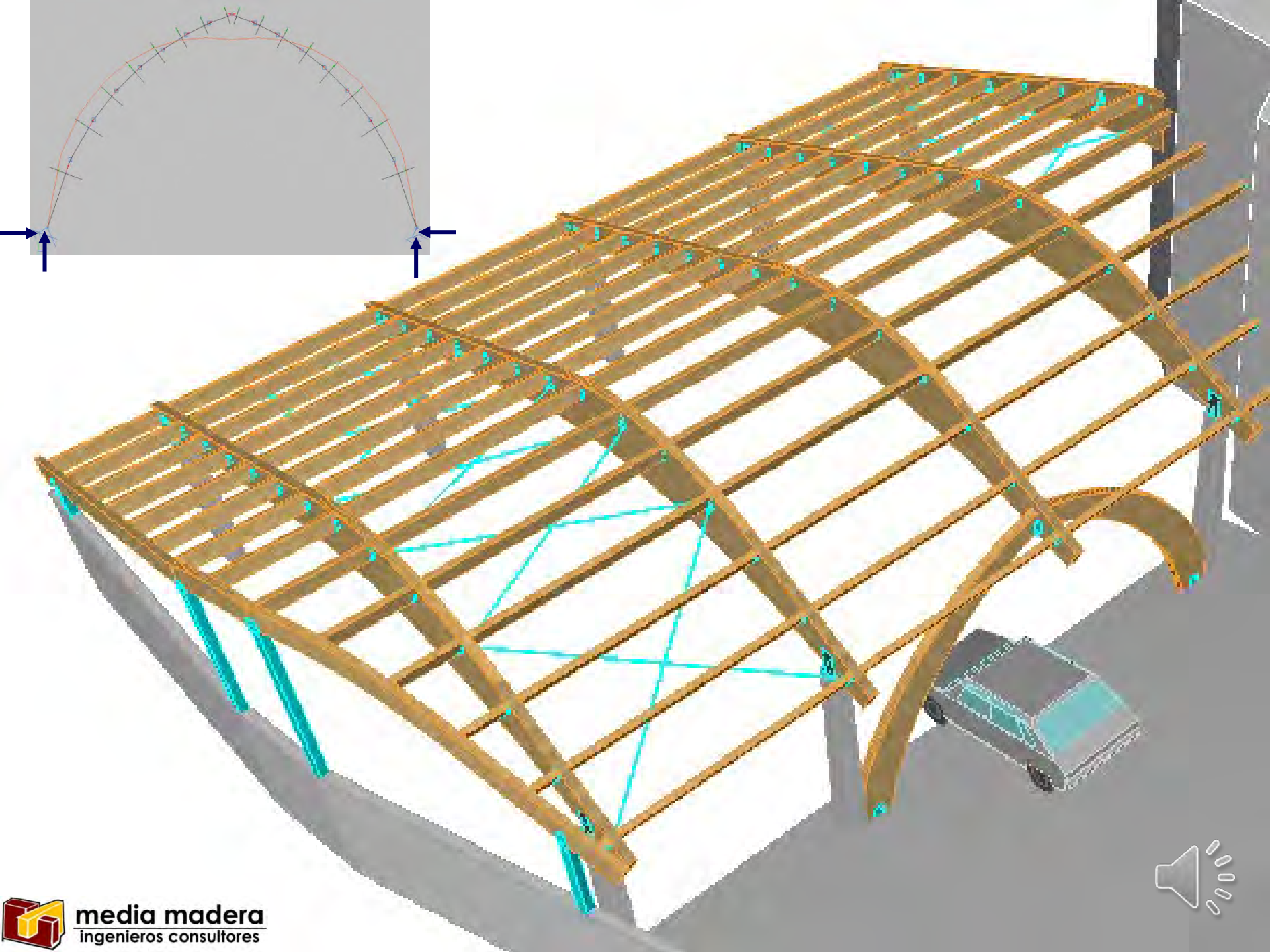




Porche











1. A UN AGUA

1.1. CABIOS O VIGAS

1.2. VIGAS Y CORREAS

1.3. VIGAS A UN AGUA

2. A DOS AGUAS

2.1. CUMBRERA Y CABIOS

2.2. CUMBRERA , CORREAS Y CABIOS

2.3. CERCHAS

2.4. CELOSÍAS

2.5. VIGAS A DOS AGUAS

3. MÚLTIPLES AGUAS

4. VIGAS CURVAS

5. ARCOS

Cubiertas





Mercados ganado





MERCADO COMARCAL
DE CAMARDES





DUOS
ANOS
DUOS
DUOS



















GRACIAS POR
LA ATENCIÓN

