



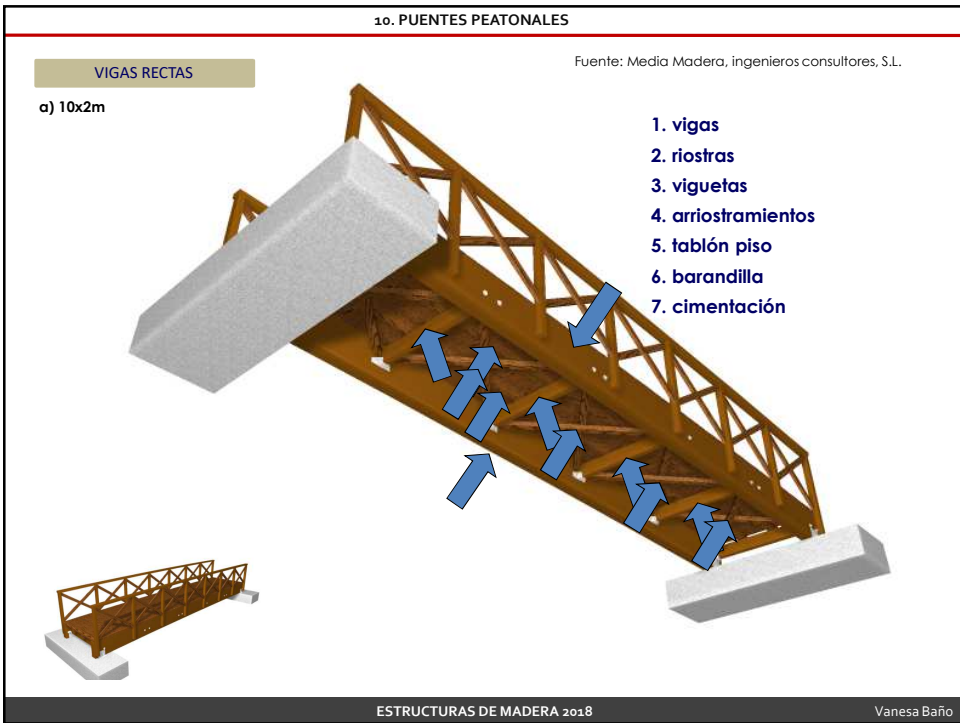
Estructuras de madera 10. Puentes peatonales



- 10.1. Puentes peatonales menores de 10 m
- 10.2. Puentes peatonales entre 10-25 m
- 10.3. Puentes peatonales mayores de 25 m

10. Puentes peatonales







10. PUENTES PEATONALES

VIGAS RECTAS

Fuente: Media Madera, ingenieros consultores, S.L.

a) Puente 23x2m



10. PUENTES PEATONALES

<http://www.mediamadera.com/noticias/ver/go>



ESTRUCTURAS DE MADERA 2018

Vanesa Baño

10. PUENTES PEATONALES

Fuente: Media Madera, ingenieros consultores, S.L.

VIGAS RECTAS

VIGAS CURVAS

a) Puente 13x10m



ESTRUCTURAS DE MADERA 2018

Vanesa Baño

10. PUENTES PEATONALES

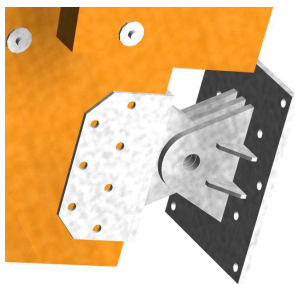
VIGAS RECTAS

VIGAS CURVAS

ARCO SECCIÓN VRBLE.

a) Puente 24x2,5m

Fuente: Media Madera, ingenieros consultores, S.L.



ESTRUCTURAS DE MADERA 2018

Vanesa Baño



Puentes peatonales
>25 m

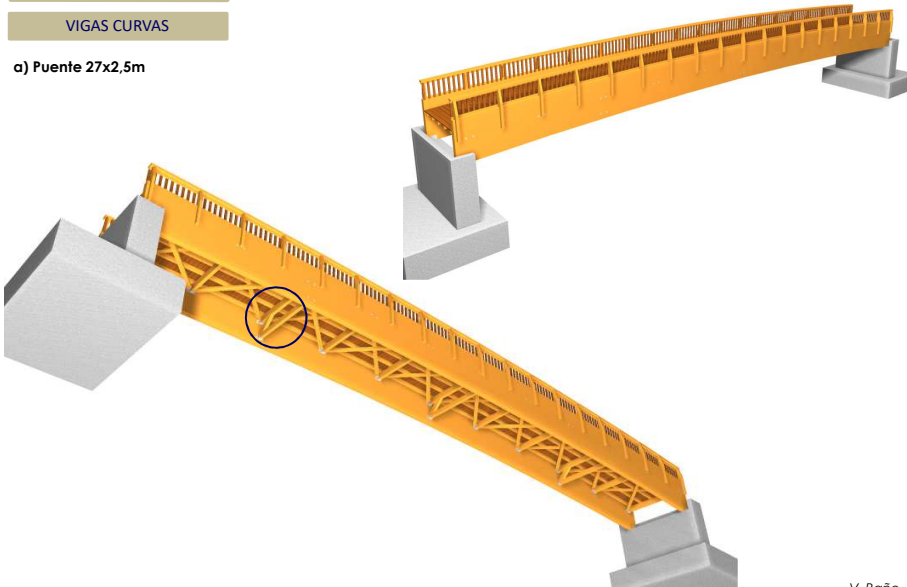
10. PUENTES PEATONALES

Fuente: Media Madera, ingenieros consultores, S.L.

VIGAS RECTAS

VIGAS CURVAS

a) Puente 27x2,5m



V. Baño
Vanessa Baño

ESTRUCTURAS DE MADERA 2018

10. PUENTES PEATONALES

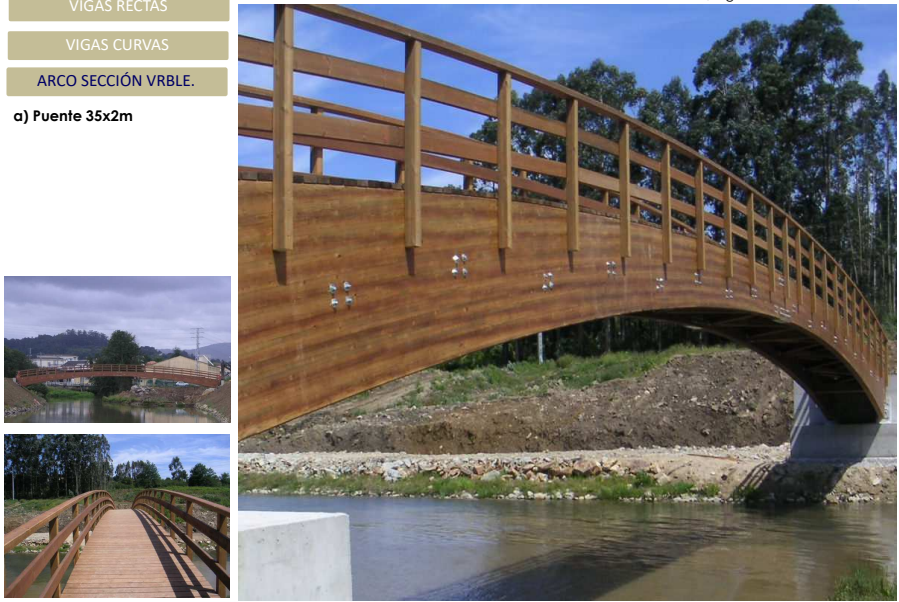
Fuente: Media Madera, ingenieros consultores, S.L.

VIGAS RECTAS

VIGAS CURVAS

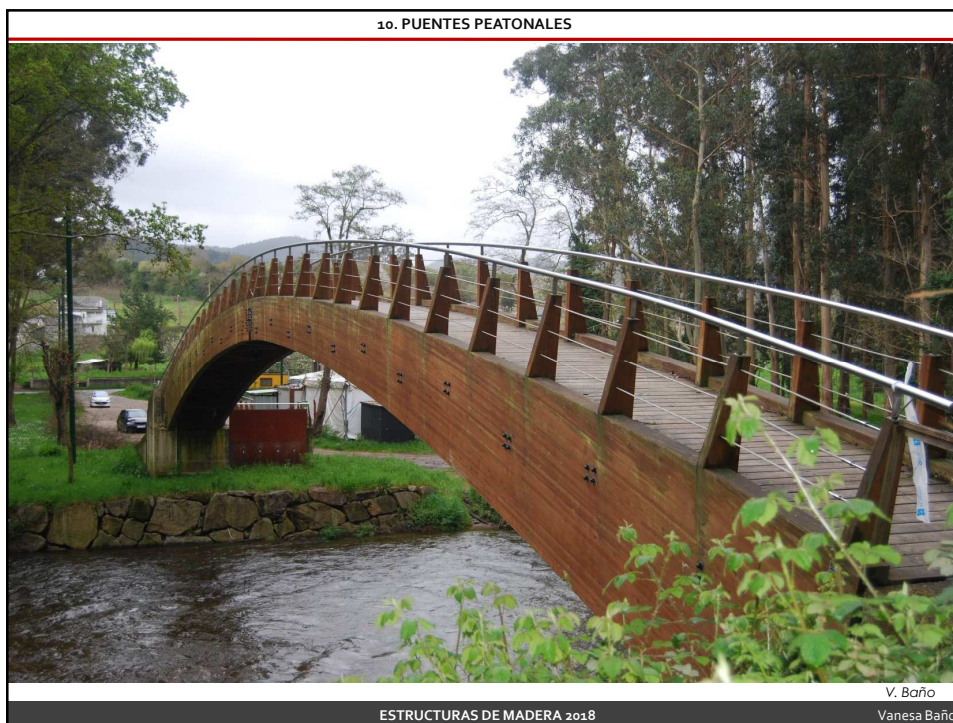
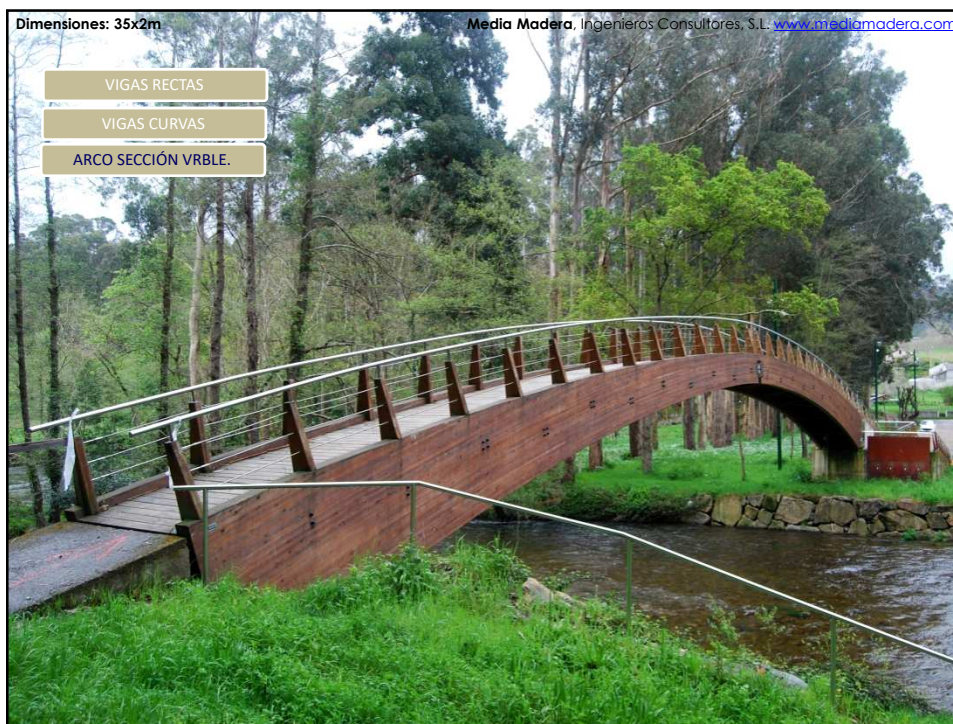
ARCO SECCIÓN VRBLE.

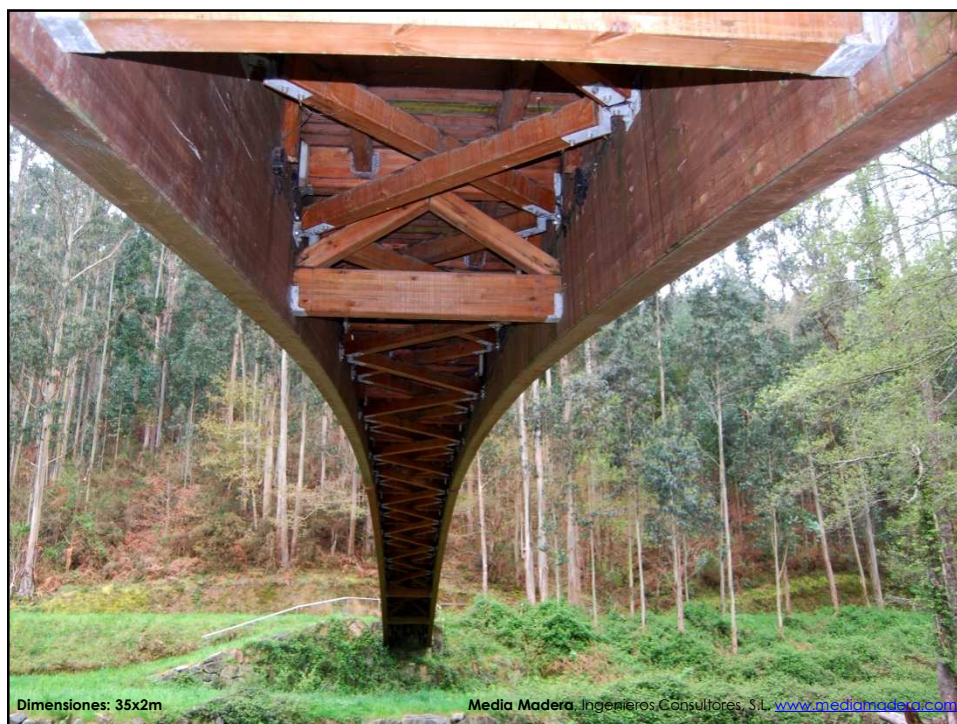
a) Puente 35x2m



V. Baño
Vanessa Baño

ESTRUCTURAS DE MADERA 2018



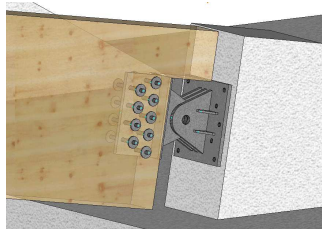




10. PUENTES PEATONALES

- VIGAS RECTAS
- VIGAS CURVAS
- ARCO SECCIÓN VRBLE.
- ARCO SECCIÓN CTE.

a) Puente 28x3,5m



Fuente: Media Madera, ingenieros consultores, S.L.




10. PUENTES PEATONALES

Fuente: Media Madera, ingenieros consultores, S.L.

- VIGAS RECTAS
- VIGAS CURVAS
- ARCO SECCIÓN VRBLE.
- ARCO SECCIÓN CTE.

a) Puente 28x3,5m



ESTRUCTURAS DE MADERA 2018 Vanesa Baño

10. PUENTES PEATONALES

Fuente: Media Madera, ingenieros consultores, S.L.

- VIGAS RECTAS
- VIGAS CURVAS
- ARCO SECCIÓN VRBLE.
- ARCO SECCIÓN CTE.
- CERCHA**

a) Puente 26x6m



ESTRUCTURAS DE MADERA 2018 Vanesa Baño

10. PUENTES PEATONALES

Fuente: Media Madera, ingenieros consultores, S.L.

- VIGAS RECTAS
- VIGAS CURVAS
- ARCO SECCIÓN VRBLE.
- ARCO SECCIÓN CTE.
- CERCHA
- TABOLEIRO SUSPENDIDO

a) Punte 39x2m




V. Baño

ESTRUCTURAS DE MADERA 2018

Vanesa Baño

10. PUENTES PEATONALES

Fuente: Media Madera, ingenieros consultores, S.L.

- VIGAS RECTAS
- VIGAS CURVAS
- ARCO SECCIÓN VRBLE.
- ARCO SECCIÓN CTE.
- CERCHA
- TABOLEIRO SUSPENDIDO
- CELOSÍA

a) Punte 32,5x3m




V. Baño

ESTRUCTURAS DE MADERA 2018

Vanesa Baño

10. PUENTES PEATONALES

Fuente: Media Madera, ingenieros consultores, S.L.

- VIGAS RECTAS
- VIGAS CURVAS
- ARCO SECCIÓN VRBLE.
- ARCO SECCIÓN CTE.
- CERCHA
- TABLERO SUSPENDIDO
- CELOSÍA

a) Proyecto de puente

V. Baño
Vanessa Baño

ESTRUCTURAS DE MADERA 2018

10. PUENTES PEATONALES

V. Baño
Vanessa Baño

ESTRUCTURAS DE MADERA 2018





Puente sobre el
río Neckar,
Remseck, Alemania

10. PUENTES PEATONALES

stuttgart-daily-photo.blogspot.com



© Stuttgart Daily Photo

Año construcción: 1988
 Luz libre: 80 m
 Configuración: 3 vigas reticuladas que conforman un tubo rígido con forma, en sección, de triángulo isósceles
 Revestimiento: vidrio templado

<http://www.flickr.com/photos/batiks/2852075256/in/photostream/>



Kurt Schwaner. Puentes de madera. Capítulo 3. Nuevas tecnologías. AITIM, 2004. ISBN 84-87381-29-4

ESTRUCTURAS DE MADERA 2018

Vanesa Baño

10. PUENTES PEATONALES

<http://research.tlchiltern.co.uk>



ESTRUCTURAS DE MADERA 2018

Vanesa Baño