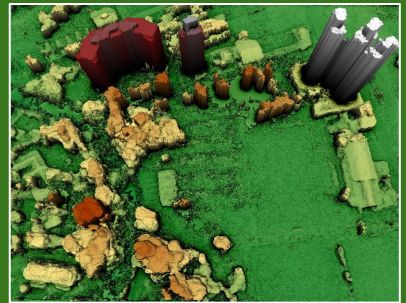
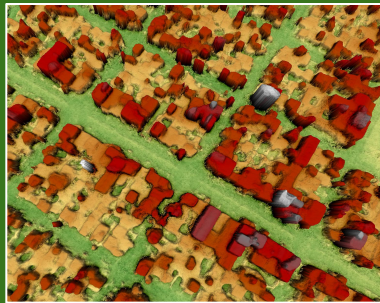
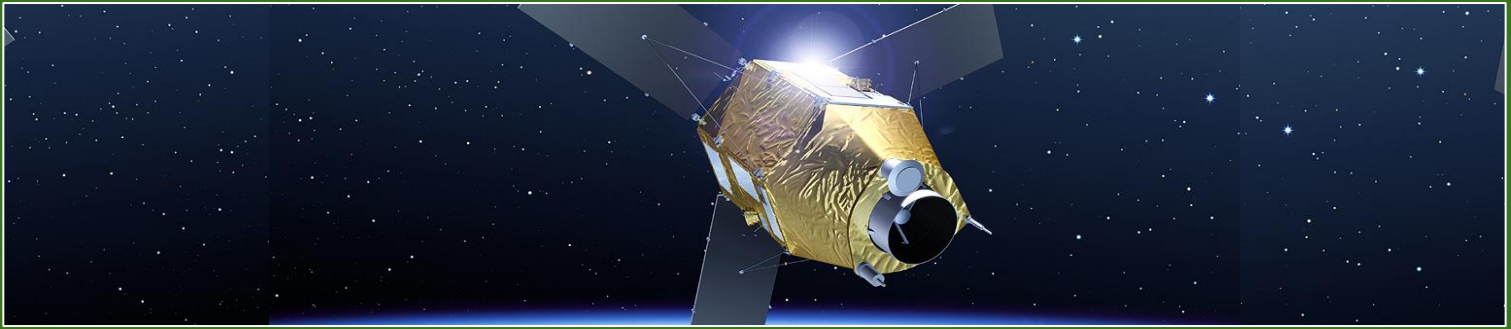


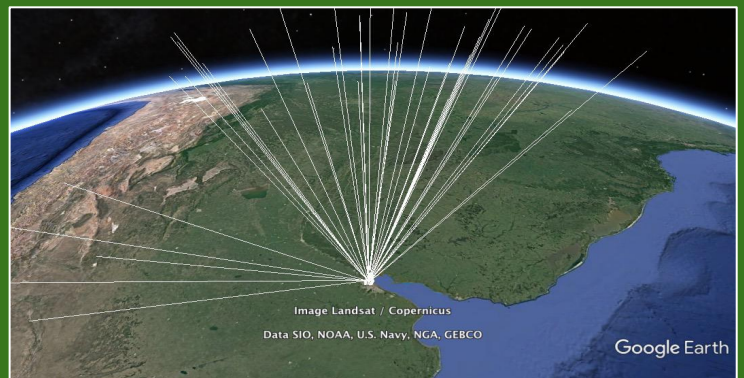
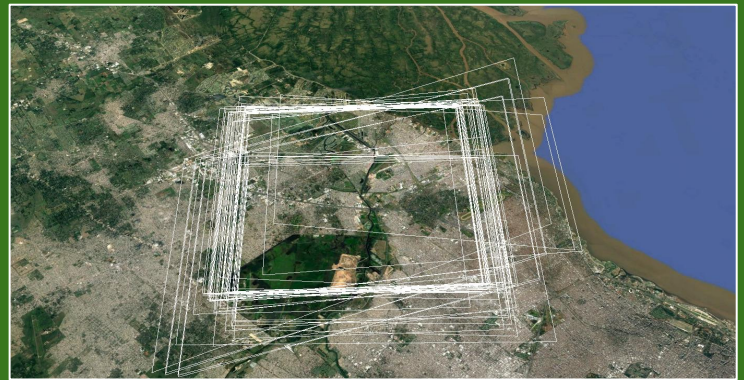
# Procesamiento de Imágenes Satelitales a Gran Escala

Curso de Actualización y Posgrado - 2019

G. Facciolo, E. Meinhardt-Llopis, C. de Franchis (ENS Paris-Saclay, Francia)



- Geoides, elipsoides, órbitas
- Modelos de cámara para satélites
- RPC, aproximaciones afines de cámara
- Stereo-visión para imágenes satelitales
- Matching y co-registrado de imágenes
- Generación y explotación de datos 3D
- Ortorectificación, DEM, DSM, DTM
- Series temporales de imágenes
- Detección de cambios y anomalías
- Stereo multi-fecha y aplicaciones



Del 23 al 26 de abril, 2019

Contacto: [pmuse@fing.edu.uy](mailto:pmuse@fing.edu.uy)

Departamento de Procesamiento de Señales



UNIVERSIDAD  
DE LA REPÚBLICA  
URUGUAY

Por más información e inscripciones: buscar LSSIP en el EVA-FIng

