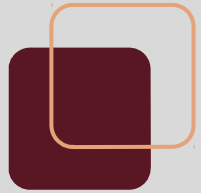


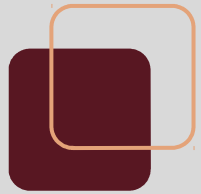
Taller de Infraestructura: Acceso Remoto

FING - IMM - 2017



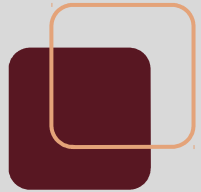
Secure SHell (SSH)

- Protocolo de capa de aplicación para acceder a shells remotas.
 - Corre sobre TCP/IP
 - Varios clientes disponibles:
 - OpenSSH
 - PuTTY (Linux y Windows)



Manejo del SSH Server

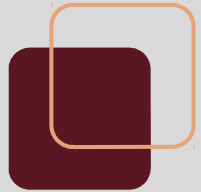
- En algunos casos el nombre del servicio puede variar a `openssh-server`, `sshd` u otro
- Script de manejo en `/etc/init.d/ssh`
 - *start*
 - *stop*
 - *restart*



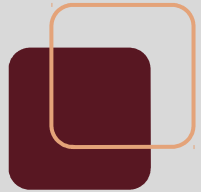
Secure SHell (SSH)

- Invocación
 - `ssh usuario@host`
 - Puerto 22 por defecto

SFTP



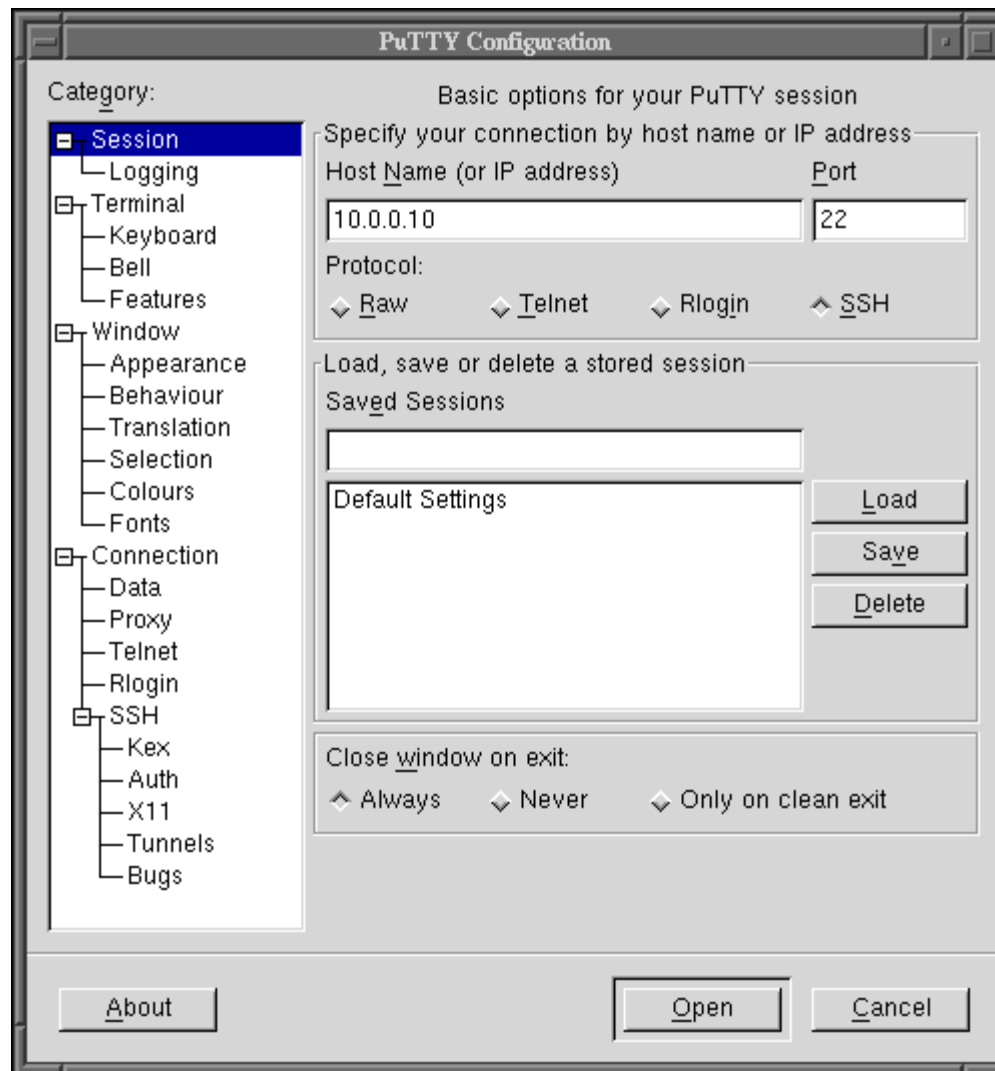
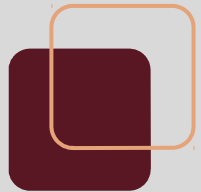
- Secure File Transfer Protocol
- Protocolo de capa de aplicación de envío y recepción de archivos montado sobre SSH
- Comandos shell y además:
 - *get file* <- Obtener archivos del servidor remoto
 - *put file* <- Enviar un archivo al servidor remoto

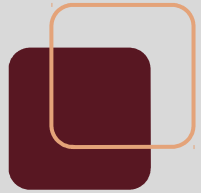


PuTTY

- Cliente para SSH
- Windows y Linux
- Interfaz gráfica
- Incluye clientes SCP y SFTP

PuTTY

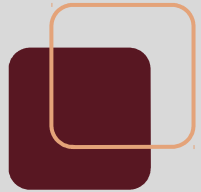




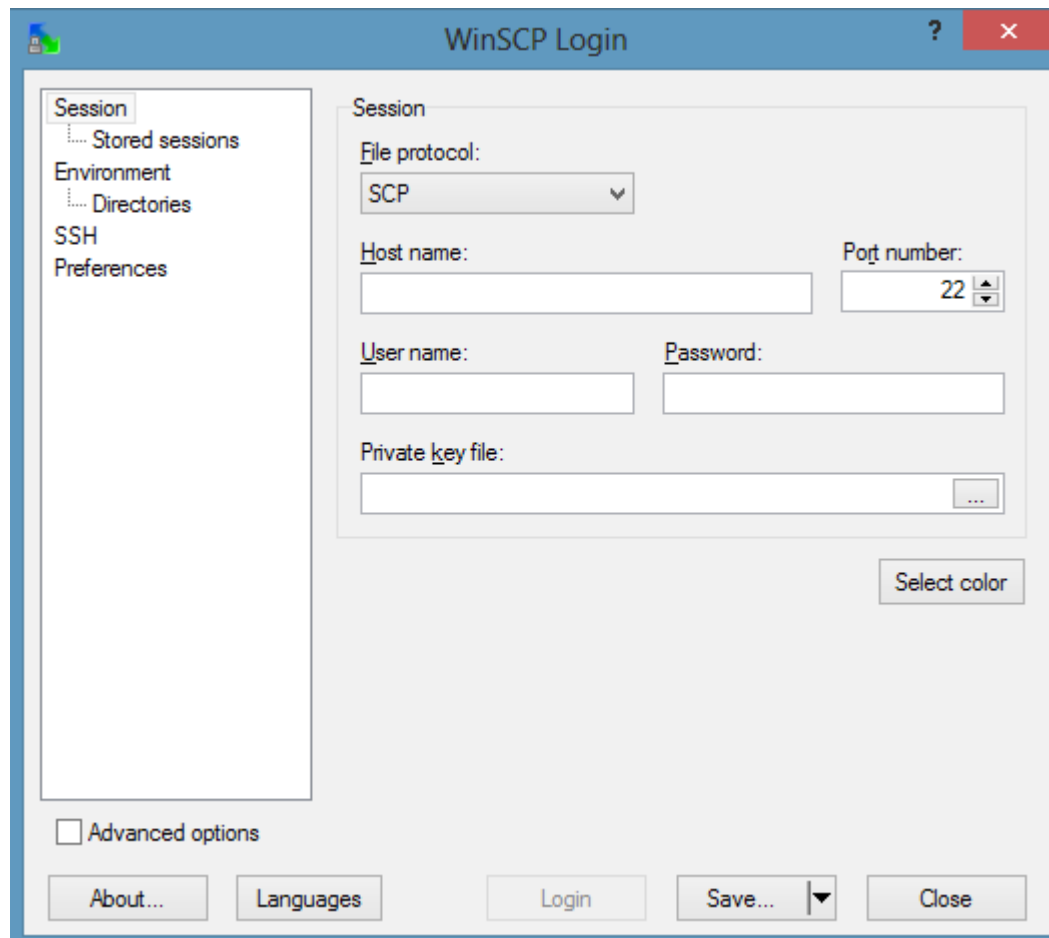
SCP (Secure CoPy)

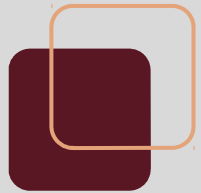
- Protocolo de capa de aplicación para transferencia de archivos.
- Montado sobre SSH (provee las funcionalidades de autenticación, integridad y confidencialidad)
- Invocación:
 - o *scp user@host:pathOrigen pathDestino*
 - o *scp pathOrigen user@host:pathDestino*

WinSCP



- Cliente SCP con interfaz gráfica





Escritorio remoto

- Programa Windows para controlar el escritorio de otra máquina remotamente.
- Basado en *remote desktop protocol*, protocolo de capa de aplicación para transferencia de los datos del escritorio remoto.
- Virtual Network Computing (VNC)